



Michelin Retread Technologies



MĚSTSKÁ DOPRAVA





XZU3

VÍCEÚČELOVÉ



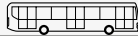
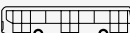
M+S



OPTIMALIZOVANÝ KILOMETROVÝ VÝKON

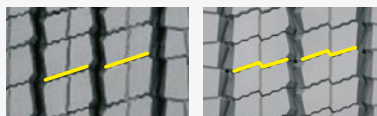
Více kilometrů, protože:

- Specifická směs pryže je vysoce odolná proti opotřebení i při vysokých nárocích na brzdění a zrychlování.
- Lamely jsou dostatečně pevné, aby zvýšily kilometrový výkon pneumatiky.
- Množství pryže je o 14 % větší než u pneumatiky XZU.

XZU	100	
XZU3	115	

MÉNĚ HLUKU

Lamely typu „bajonet“ snižují hlučnost.



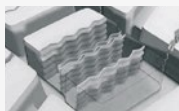
Rovná lamela

Lamela XZU3

VĚTŠÍ BEZPEČNOST

Dvousměrné zvlněné lamely umožňují pružnost blokům běhounu, která je nezbytná pro trvalou, maximální přilnavost během celé doby životnosti pneumatiky.

Patent společnosti MICHELIN



Lamely od plné hloubky dezénu až po ze dvou třetin opotřebované



Pohled ze strany při plné hloubce dezénu

275/70 R 22.5
295/80 R 22.5
305/70 R 22.5

PROČ PROTEKTOROVAT?

Protektorovaná pneumatika přináší:

EKONOMICKOU ÚSPORU



**VYNIKAJÍCÍ
KILOMETROVÝ
výkon**

Protektorovaná
pneumatika je až o



**40%
LEVNĚJŠÍ**

než srovnatelná nová
pneumatika⁽¹⁾.

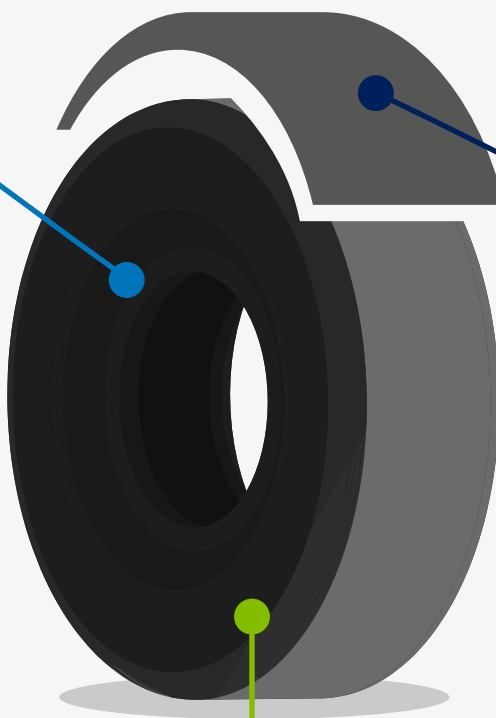
ZAMĚSTNANOST



Protektorování
pneumatik vytváří⁽⁴⁾

4,3x

**VÍCE PRACOVNÍCH
POZIC⁽⁴⁾**



ŽIVOTNÍ PROSTŘEDÍ



115 Kg

CO₂

nevypuštěno do
atmosféry⁽²⁾



50 Kg

MATERIÁLŮ

není spotřebováno⁽³⁾



ušetří

70%

PŘÍRODNÍCH ZDROJŮ⁽⁴⁾

Z energetického hlediska
protektorovaná pneumatik ušetří:
29% užitné půdy
21% znečištění ovzduší
19% spotřebované vody

(1) Interní studie společnosti Michelin provedená v roce 2022 nástrojem pro analýzu konkurenceschopnosti provedená na evropském trhu porovnávající prémiové nové pneumatiky vs. RECAMIC.

(2) Vliv protektorované pneumatiky na CO₂ je spojen s úsporou materiálu, neboť 115 kg CO₂ představuje 50 kg uspořené suroviny, při míře 2,3 kg CO₂* na 1 kg použitých surovin. *Ekvivalence mezi CO₂ a litrem paliva nebo kilogramem suroviny se vypočítá tímto způsobem: Emisní faktor 3,24 kg CO₂ na 1 litr nafty vychází z hodnocení životního cyklu, které provedla společnost ADEME pro čistou naftu. Zahrnuje emise při výrobě nafty (17%) a při jejím spalování (83%). Zdroj: ADEME, Studie «Well to wheel - JEC», v4, červenec 2014. Emisní faktor 2,3 kg CO₂ na 1 kg pneumatiky vychází z výpočtů hodnocení životního cyklu pro výrobu pneumatiky, prováděné interně Michelinem s použitím výpočtových pravidel vyvinutých při výrobě pneumatik (TIP). Zahrnuje fáze zahrnující těžbu surovin, dopravu, výrobu a distribuci. Zdroj: UL Environment Standard, «Pravidla kategorie produktu pro přípravu environmentálního prohlášení o produktu pro kategorii produktu: Pneumatiky», v3.05, únor 2022.»

(3) Nová pneumatika váží v průměru 70 kg. Pneumatika připravená k protektoraci váží v průměru 50 kg.

(4) Údaje získané ze studie E&Y «L'impact socio-économique du rechapage poids lourd en France et en Europe - L'économie circulaire du pneu en danger» v říjnu 2016 - Srovnávací studie protektorovatelnosti pneumatik/protektorovaných pneumatik - využití půdy pro pěstování kaučukovníků - znečištění ovzduší měřené emisemi jemných částic.

ŘADA RECAMIC



DÁLNIČNÍ PROVOZ

- Velké vzdálenosti na dálnicích a silnicích pro motorová vozidla
- Nižší nároky na akceleraci a brzdění



REGIONÁLNÍ PROVOZ

- Delší vzdálenosti na silnicích I. a II. třídy s vyššími nároky na brzdění a akceleraci
- Přeprava na kratší vzdálenosti s častými rozjezdy a brzděním
- Místo nakládky a vykládky s mírně agresivním povrchem
- Náročné klimatické podmínky (déšť, sníh, námraza)



SMÍŠENÝ PROVOZ

- Použití na krátké vzdálenosti a na všech typech silnic, zejména při částečném provozu na stavbách a v terénu
- Zhoršené podmínky na přístupových cestách pro nakládku a vykládku
- Potřeba optimální trakce nezpevněném povrchu



PŘEPRAVA OSOB

- Delší vzdálenosti na silnicích I. a II. třídy s vyššími nároky na brzdění a akceleraci
- Přeprava na kratší vzdálenosti s častými rozjezdy a brzděním



MĚSTSKÁ DOPRAVA

- Provoz ve městě s častými rozjezdy a brzděním (městské a linkové autobusy, svoz odpadu, vozy údržby atd.)

DOPORUČENÍ PRO PNEUMATIKY RECAMIC

Montujte záběrové pneumatiky Recamic na záběrové nápravy motorových vozidel.
Montujte návěsové či vlekové pneumatiky Recamic na jakékoliv nápravy návěsových či vlekových náprav.



RECAMIC - MFPM

23, Place des Carmes - 63040 Clermont-Ferrand - France