



Michelin Retread Technologies



TRANSPORTE POR
CARRETERAS REGIONALES



LA SOLUCIÓN POLIVALENTE

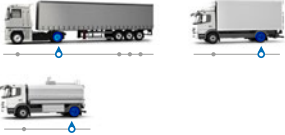


MULTI D

EJE MOTOR



M+S



AHORRO

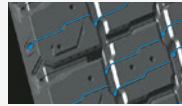
Hasta **15%*** más de km con respecto a RECAMIC MULTIWAY D y XW4S.

(*) Resultados basados en la herramienta de simulación interna realizada por Michelin en octubre de 2020 comparando las gamas RECAMIC MULTI D y RECAMIC XW4S con un ancho de la banda de rodadura de 260 mm en el neumático recauchutado en 315/80 R 22.5. Los resultados pueden variar según las condiciones climatológicas y el estado de la carretera.

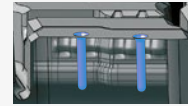
SEGURIDAD

Laminillas transversales "Gota de Agua" que se abren durante toda la vida útil del neumático y permiten una óptima adherencia incluso cuando el nivel de desgaste del neumático alcanza los 2/3.

Patente MICHELIN



Laminillas "Gota de Agua"



Laminillas "TowerPump®"

295/80 R 22.5
305/70 R 22.5
315/70 R 22.5
315/80 R 22.5

MÁXIMA ROBUSTEZ EN UTILIZACIÓN POLIVALENTE



MULTI HD D

EJE MOTOR



M+S



AHORRO

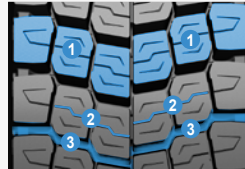
Hasta **10%*** más de km con respecto a RECAMIC XDE2+.

(*) Resultados basados en la herramienta de simulación interna realizada por Michelin en febrero de 2021 comparando las gamas RECAMIC MULTI HD D y RECAMIC XDE2+ con un ancho de la banda de rodadura de 270 mm en el neumático recauchutado en 315/80 R 22.5. Los resultados pueden variar según las condiciones climatológicas y el estado de la carretera.

ROBUSTEZ / TRACCIÓN

1. Excelente resistencia a las agresiones gracias a una escultura robusta.
2. Laminillas reforzadas para una mejor resistencia a las agresiones: doble ola y junta de bayoneta.
3. Surcos transversales en V para una óptima tracción.

Patente MICHELIN



11 R 22.5
12 R 22.5
13 R 22.5
275/70 R 22.5
295/80 R 22.5
305/70 R 22.5
315/70 R 22.5
315/80 R 22.5

PARA CAMIONES LIGEROS DE 7,5T A 12T



XDE2 LT

EJE MOTOR



M+S



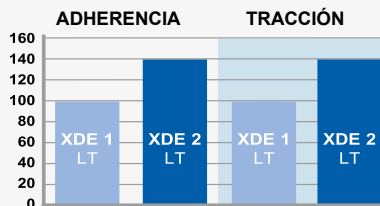
RENDIMIENTO KILOMÉTRICO

Gracias a sus laminillas "doble ola" autoblocantes, la gama XDE2 LT garantiza kilómetros suplementarios.

| | | |
|---------|-----|--|
| XDE1 LT | 100 | |
| XDE2 LT | 115 | |

ADHERENCIA / TRACCIÓN

A lo largo de la vida del neumático, las laminillas "doble ola" aseguran gran adherencia y una tracción excelente, en las condiciones meteorológicas más variadas.



9.5 R 17.5
10 R 17.5
205/75 R 17.5
215/75 R 17.5
225/75 R 17.5
235/75 R 17.5



XDE2+ (1) XDE2+ MT (2)

EJE MOTOR



RENDIMIENTO KILOMÉTRICO

En utilización regional y nacional, la mezcla de goma y la profundidad de la escultura optimizada asegura una forma de desgaste regular, permitiendo un rendimiento kilométrico elevado.

(1) Para camiones pesados de más de 16T
(2) Para camiones de 11T a 16T

ADHERENCIA / TRACCIÓN

En carreteras mojadas, la escultura garantiza una eficiencia máxima, en tracción y frenado.

POLIVALENCIA

La mezcla de goma y escultura se adaptan a las distintas condiciones de utilización: carreteras sinuosas, onduladas, utilización urbana...

XDE2+
10.00 R 20
11 R 22.5
12 R 22.5
275/80 R 22.5

XDE2+ MT
245/70 R 19.5
265/70 R 19.5
285/70 R 19.5
305/70 R 19.5
255/70 R 22.5

POLIVALENCIA

La utilización sobre cualquier tipo de carretera y climatología permite incrementar la productividad con total seguridad.

ADHERENCIA QUE PERDURA

Las laminillas "doble ola" más profundas proporcionan una importante mejora de la adherencia a media vida.

Patente MICHELIN



Laminillas "doble ola"

RENDIMIENTO KILOMÉTRICO

El efecto de las laminillas (escultura menos móvil) y la optimización del volumen de goma disponible, proporcionan un mayor rendimiento kilométrico.

ADHERENCIA EN FUNCIÓN DE LAS CONDICIONES INVERNALES

| | | | |
|----------------|-----|---------------------|-----|
| Hielo | ★★★ | Nieve apisonada | ★★★ |
| Nieve profunda | ★★★ | Lluvia/nieve blanda | ★★★ |

★★★ Excelente ★★ Muy bueno ★ Bueno

S60 - FIABILIDAD

Disminuye el calentamiento en los hombros.

Patente MICHELIN



Banda convexa Recamic S60



Banda estándar

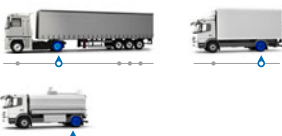
S60 XW4S
295/60 R 22.5
315/60 R 22.5

XW4S
12 R 22.5
275/70 R 22.5
295/80 R 22.5
305/70 R 22.5
315/70 R 22.5
315/80 R 22.5



S60 XW4S XW4S

EJE MOTOR



FIABILIDAD

La forma de los canales limita la retención de piedras, prolongando así la vida de la carcasa.

ADHERENCIA TRANSVERSAL

Sean cuales sean las condiciones meteorológicas, los cuatro canales longitudinales aseguran una excelente adherencia transversal.

POLIVALENCIA Y VERSATILIDAD

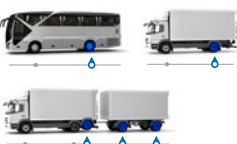
La mezcla de goma y la escultura están adaptadas a las condiciones de utilización más variadas: carreteras nacionales, regionales o urbanas; autobuses o camiones; ejes motores o portadores.

12.00 R 20
11 R 22.5
12 R 22.5
13 R 22.5
275/70 R 22.5
275/80 R 22.5
295/80 R 22.5
305/70 R 22.5
315/80 R 22.5



XZE2

MULTI POSICIÓN





XTE2 B M+S

XTE2 B

EJE REMOLQUE



FIABILIDAD

La tecnología "con aletas", patentada por Michelin, garantiza una resistencia excepcional a los arrastres laterales.

RENDIMIENTO KILOMÉTRICO

Está garantizado por la alta resistencia de la mezcla a la abrasión y por la optimización del volumen de goma utilizable. Volumen de goma maximizado y escultura especialmente desarrollada para proporcionar el mejor rendimiento.

XTE2 B M+S

265/70 R 19.5
285/70 R 19.5
275/70 R 22.5
275/80 R 22.5
425/65 R 22.5
445/65 R 22.5

XTE2 B

9.5 R 17.5
235/75 R 17.5
245/70 R 17.5
245/70 R 19.5



MULTI T

EJE REMOLQUE 



DURACIÓN

Nuevo compuesto de goma que permite reducir la temperatura de funcionamiento en los hombros para una mejor forma de desgaste. **-7°C versus RECAMIC XTE2B & XTE3B.**

EFICIENCIA

Gran potencial de rendimiento kilométrico para reducir el coste por km vs RECAMIC XTE2B & XTE3B.

385/55 R 22.5
385/65 R 22.5

SEGURIDAD

Una banda de rodadura que hereda todo el saber hacer de la marca Michelin: **gran capacidad de evacuación de agua muy buena motricidad y adherencia en mojado.**



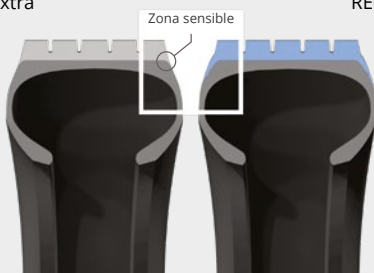
TECNOLOGÍA EXCLUSIVA PARA REMOLQUE

La tecnología "con aletas", patentada por Michelin, garantiza una resistencia excepcional a los arrastres laterales.

TECNOLOGÍA CON ALETAS

Banda estándar para neumáticos extra anchos

Banda con aleta RECAMIC



Unión de la banda y la carcasa del neumático fuera de la zona sensible

ARRASTRE LATERAL





**ESPECIALISTAS
EN INVIERNO**

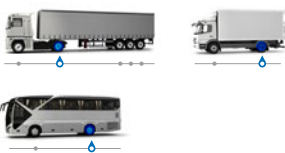
OPTIMA MOTRICIDAD INVERNAL HASTA EL ÚLTIMO MILÍMETRO



NUEVO

MULTI GRIP D

EJE MOTOR 



ADHERENCIA TRACCIÓN

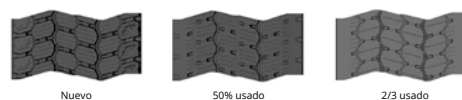
A lo largo de toda la vida del neumático, la tecnología REGENION, aporta una adherencia y tracción extraordinarias, en condiciones invernales (hielo, nieve y lluvia/ nieve blanda)



ADHERENCIA EN FUNCIÓN DE LAS CONDICIONES INVERNALES

Excelente tracción invernal hasta el último milímetro, gracias a las laminillas «gota de agua» que auto-regeneran los bloques de la banda de rodadura.

Excelente kilometraje hasta fin de vida



| | | | |
|----------------|------|---------------------|------|
| Hielo | ★★★★ | Nieve apisonada | ★★★★ |
| Nieve profunda | ★★★★ | Lluvia/nieve blanda | ★★★★ |

★★★★ Excelente ★★★ Muy bueno ★ Bueno

12 R 22.5
295/80 R 22.5
305/70 R 22.5
315/70 R 22.5
315/80 R 22.5

**Pronto
disponible**

11 R 22.5
275/70 R 22.5

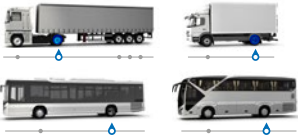


XDS

EJE MOTOR



M+S



RENDIMIENTO KILOMÉTRICO

En utilización regional, la escultura profunda y el importante volumen de goma utilizable proporcionan un rendimiento kilométrico elevado.

TRACCIÓN / MOVILIDAD

La escultura muy recortada y orientada, con numerosos cortes abiertos, facilita la evacuación de la nieve.

ADHERENCIA TRANSVERSAL

Los canales longitudinales garantizan una excelente adherencia transversal y muy buen comportamiento en carretera.

ADHERENCIA EN FUNCIÓN DE LAS CONDICIONES INVERNALES

| | | | |
|----------------|-------|---------------------|-------|
| Hielo | ★ ★ ★ | Nieve apisonada | ★ ★ ★ |
| Nieve profunda | ★ ★ ★ | Lluvia/nieve blanda | ★ ★ ★ |

★ ★ ★ Excelente ★ ★ Muy bueno ★ Bueno

245/70 R 17.5
 265/70 R 17.5
 245/70 R 19.5
 285/70 R 19.5
 11.00 R 20
 335/80 R 20
 11 R 22.5
 12 R 22.5
 275/70 R 22.5
 275/80 R 22.5
 295/80 R 22.5
 305/70 R 22.5
 315/70 R 22.5
 315/80 R 22.5

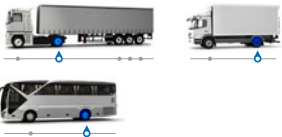


XDW ICE GRIP

EJE MOTOR



M+S



TRACCIÓN / FRENO

Más de 2000 laminillas "doble ola".

Patente MICHELIN



Laminillas "doble ola"

ADHERENCIA TRANSVERSAL

La mezcla empleada y la importante laminización de la escultura, también provista de numerosos canales circunferenciales que generan una gran longitud de aristas vivas, permiten que el neumático se oponga a los deslizamientos laterales.

CONFORT DE CONDUCCIÓN

Los hombros flexibles aseguran buen comportamiento sobre pavimentos deformados por apelmazamiento y roderas (estado superficial del hielo o de la nieve después del paso del quitanieves).

ADHERENCIA EN FUNCIÓN DE LAS CONDICIONES INVERNALES

| | | | |
|----------------|-------|---------------------|-------|
| Hielo | ★ ★ ★ | Nieve apisonada | ★ ★ ★ |
| Nieve profunda | ★ ★ ★ | Lluvia/nieve blanda | ★ ★ ★ |

★ ★ ★ Excelente ★ ★ Muy bueno ★ Bueno

12 R 22.5
 275/70 R 22.5
 295/80 R 22.5
 305/70 R 22.5
 315/70 R 22.5
 315/80 R 22.5



MULTI WINTER T

EJE REMOLQUE



M+S



ADHERENCIA

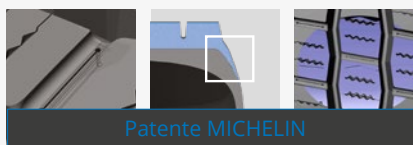
Elevada lamelización de las nervaduras centrales para garantizar un agarre en el suelo deslizante (hielo y nieve).

ROBUSTEZ

Hombros exteriores robustos para responder a los esfuerzos de tensión transversal de los remolques.

RENDIMIENTO KILOMÉTRICO

El volumen de caucho que se puede utilizar permite un alto rendimiento kilométrico. La gran profundidad de la escultura permite desplazarse sobre suelo nevado.



Double-well technology®

Tecnología con aletas

Laminillas "doble ola"

385/55 R 22.5
 385/65 R 22.5

¿POR QUÉ UTILIZAR UN NEUMÁTICO RECAUCHUTADO?

Un neumático recauchutado representa:

CORRECTO PARA LA ECONOMÍA



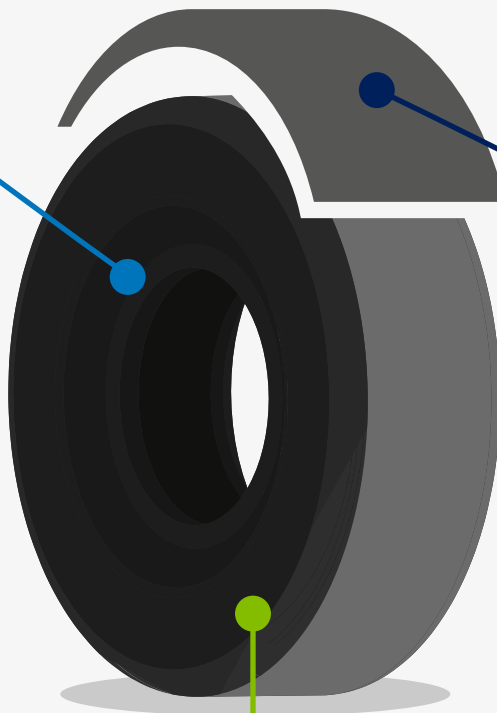
EXCELENTE KILOMETRAJE con el mismo neumático

Un neumático recauchutado es un



40% MÁS

económico que un neumático nuevo equivalente⁽¹⁾.



CORRECTO PARA LA EMPLEABILIDAD



El recauchutado de los neumáticos crea

4.3

VECES MÁS PUESTOS DE TRABAJO

creado a través del recauchutado de neumáticos⁽⁴⁾.

CORRECTO PARA EL PLANETA



115Kg

DE CO₂

no liberados a la atmósfera⁽²⁾



50 Kg

DE MATERIA PRIMA

no consumida⁽³⁾



70%

MENOS DE RECURSOS NATURALES EXTRAIDOS⁽⁴⁾

Un neumático recauchutado puede ahorrar en términos de energía⁽⁴⁾

29% de uso del suelo

21% de la contaminación del aire

19% del consumo de agua

(1) Estudio interno Michelin desarrollado en 2022 con la ayuda de una herramienta de Análisis de la competitividad, en un perímetro europeo comparando un neumático nuevo premium vs RECAMIC.

(2) El impacto de CO₂ de un neumático recauchutado está relacionado con el ahorro de material, o 115 kg de CO₂ que representan 50 kg de ahorro de materiales crudos, a una tasa de 2.3 kg de CO₂ * por kg de materia prima. *Equivalencia entre CO₂ y un litro de combustible o un kilogramo de materia prima se calcula de la siguiente manera: El factor de emisión de 3,24 kg de CO₂ por 1 litro de diésel proviene del análisis del ciclo de vida realizado por ADEME para el diésel puro. Incluye emisiones durante las etapas de producción del diésel (17%) y durante su combustión (83%). Fuente: ADEME, Estudio "Well to wheel - JEC", v4, julio 2014. El factor de emisión de 2.3 kg de CO₂ por 1 kg de neumático proviene del cálculo del análisis del ciclo de vida para la producción de un neumático (de principio a fin), realizado internamente por Michelin utilizando las reglas de cálculo desarrolladas por la «tyre manufacturing profession» (TIP). Integra etapas que incluyen la extracción de materias primas, el transporte, la fabricación y la distribución. Fuente: UL Environment Standard, "Product Category Rules for preparing an Environmental Product Declaration for the product category: Tires", v3.05, febrero 2022.

(3) Un neumático nuevo pesa en promedio 70 kg. Un neumático nuevo, listo para ser recauchutado pesa 50 kg en promedio.

(4) Datos extraídos del estudio E&Y «L'impact socio-économique du rechapage poids lourd en France et en Europe - L'économie circulaire du pneu en danger» en octubre 2016 - Estudio comparativo de neumáticos básicos no recauchutables/neumático recauchutado - uso de la tierra para el cultivo de árboles de caucho- contaminación del aire medida por las emisiones de partículas finas.

LA GAMA RECAMIC



TRANSPORTE LARGA DISTANCIA

- Largos recorridos por autopistas, autovías y carreteras nacionales
- Escasas solicitudes de aceleración y frenado



TRANSPORTE REGIONAL

- Recorridos por carreteras regionales y nacionales, con frecuentes solicitudes de aceleración y frenado
- Recorridos regionales con paradas frecuentes
- Accesos a puntos de carga y descarga poco agresivos
- Condiciones climáticas difíciles (lluvia, nieve, hielo)



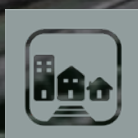
UTILIZACIÓN MIXTA

- Recorridos generalmente cortos en todo tipo de carreteras
- Acceso a puntos de carga o descarga difíciles
- Necesidad de tracción fuera de carretera



AUTOCAR / AUTOBUS TRANSPORTE INTERURBANO

- Recorridos por carreteras regionales y nacionales, con frecuentes solicitudes de aceleración y frenado
- Recorridos regionales con paradas frecuentes



TRANSPORTE URBANO

- Recorridos en zonas urbanas con paradas muy frecuentes (autobuses, camiones de recogida de basura, vehículos de limpieza, etc.)

CONSEJOS PARA LA UTILIZACIÓN DE LOS NEUMÁTICOS RECAUCHUTADOS RECAMIC

Para vehículos a motor, los neumáticos recauchutados Recamic deben montarse siempre en posición trasera. Para remolques y semi-remolques, los neumáticos Recamic se pueden montar en todas las posiciones.

