

LE PNEU AGILIS^{MD} CROSSCLIMATE^{MD} DE MICHELIN^{MD}



LE PNEU AGILIS^{MD} CROSSCLIMATE^{MD} DE MICHELIN^{MD} POUR VOTRE ENTREPRISE

Conduisez en toute confiance avec le pneu Michelin pour camionnette commerciale le plus robuste et durable: le pneu Agilis^{MD} CrossClimate^{MD} de MICHELIN^{MD}. Il résiste au frottement contre les bordures de trottoir, dure jusqu'à 19 % plus longtemps sous de lourdes charges que les pneus concurrents⁽¹⁾ et offre une excellente traction sur chaussée mouillée et dans la neige.



LT-MÉTRIQUE C-MÉTRIQUE

Voyez la différence sur le site business.michelin.ca

1 Selon des tests d'usure de la bande de roulement comparant des pneus de dimension LT265/70R17 121/118R installés sur une camionnette Ford F-250 2018 transportant une charge de 4 445 kg (9 800 lb) à ceux des concurrents suivants. Les résultats réels sur route peuvent varier. Kilométrage moyen projeté jusqu'à l'usure : 39 429 km (24 500 mi) pour les pneus Agilis^{MD} CrossClimate^{MD} de MICHELIN^{MD}; 33 152 km (20 600 mi) pour les pneus Duravis^{MC} M700 HD de Bridgestone^{MD}; 35 406 km (22 000 mi) pour les pneus Transforce^{MC} AT2 de Firestone^{MD}; et 31 865 km (19 800 mi) pour les pneus Transforce^{MC} HT de Firestone^{MD}.



MICHELIN



CONÇU POUR SUPPORTER DE LOURDES CHARGES

DURE PLUS LONGTEMPS LORSQUE LE VÉHICULE EST CHARGÉ

« Je dois constamment remplacer les pneus de mes camionnettes commerciales, car ils ne supportent pas des conditions de travail difficiles et s'usent rapidement. »

CAMIONNETTE CHARGÉE*

KILOMÉTRAGE INDEXÉ

PNEU AGILIS^{MD} CROSSCLIMATE^{MD} DE MICHELIN^{MD}
DIMENSION : LT265/70R17 121/118R



100

PNEU DURAVIS M700HD DE BRIDGESTONE^{MD}
DIMENSION : LT265/70R17 121/118R



84

PNEU TRANSFORCE AT2 DE FIRESTONE^{MD}
DIMENSION : LT265/70R17 121/118R



90

PNEU TRANSFORCE HT DE FIRESTONE^{MD}
DIMENSION : LT265/70R17 121/118R



81

* Selon des tests d'usure de la bande de roulement comparant des pneus de dimension LT265/70R17 121/118R installés sur une camionnette Ford F-250 2018 transportant une charge de 4 445 kg (9 800 lbs) à ceux des concurrents suivants. Les résultats réels sur route peuvent varier.

S'ARRÊTE À UNE DISTANCE PLUS COURTE SUR UNE CHAUSSÉE MOUILLÉE

« J'ai besoin d'un pneu pour camionnette commerciale sur lequel je peux compter pour assurer la sécurité de mes employés lors du transport et du remorquage de charges lourdes. »

CAMIONNETTE SUR CHAUSSÉE MOUILLÉE*

DISTANCE D'ARRÊT

PNEU AGILIS^{MD} CROSSCLIMATE^{MD} DE MICHELIN^{MD}
DIMENSION : LT265/70R17 121/118R



45m

PNEU DURAVIS M700HD DE BRIDGESTONE^{MD}
DIMENSION : LT265/70R17 121/118R



46m

PNEU TRANSFORCE AT2 DE FIRESTONE^{MD}
DIMENSION : LT265/70R17 121/118R



48m

PNEU TRANSFORCE HT DE FIRESTONE^{MD}
DIMENSION : LT265/70R17 121/118R



52m

* Selon des essais internes de freinage sur chaussée mouillée à partir de 80 km/h (50 mi/h) comparant des pneus de dimension LT265/70R17 121/118R installés sur un Ford F-250 2018 à ceux des concurrents suivants. Les résultats réels sur route peuvent varier.

COMPTEZ SUR NOUS QUAND CELA COMPTE LE PLUS



DURABILITÉ EXTRÊME

Il s'agit de notre pneu pour camionnette commerciale le plus robuste et durable. Sa construction de qualité professionnelle comprend des protecteurs de flancs CurbGard^{MC} qui résistent au frottement contre les bordures de trottoir dans les environnements urbains et qui améliore la durabilité des flancs.



Protecteurs de flanc
CurbGard^{MC}



RÉSISTANCE À L'USURE AMÉLIORÉE⁽¹⁾

Il dure de 10 à 19 % plus longtemps sous de lourdes charges que les trois principaux pneus commerciaux concurrents⁽¹⁾. La conception StabiliBlok^{MC} est munie de blocs de bande de roulement plus larges et plus longs qui résistent au couple extrême tout en procurant des températures de fonctionnement basses à pleine charge et à grande vitesse.

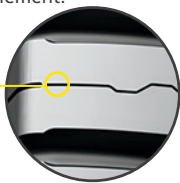


Technologie
StabiliBlok^{MC}



EXCELLENTE TRACTION SUR CHAUSSÉE MOUILLÉE^(2,3)

Il offre des distances d'arrêt plus courtes sur chaussée mouillée et une meilleure traction dans la neige que les principaux pneus concurrents avec une longue garantie. La technologie SipeLock^{MC} offre des centaines d'arêtes mordantes pour une meilleure traction sur chaussée mouillée et dans la neige sans sacrifier la stabilité des blocs de la bande de roulement.



SipeLock^{MC}



TRACTION DANS LA NEIGE

Les 21 dimensions offertes respectent les exigences d'adhérence dans des conditions d'enneigement difficiles de l'Association canadienne du pneu et du caoutchouc (ACPC). De plus ils répondent aux exigences de performance en matière de traction dans la neige de l'USTMA (U.S. Tire Manufacturers Association).

- (1) Selon des tests d'usure de la bande de roulement comparant des pneus de dimension LT265/70R17 121/118R installés sur une camionnette Ford F-250 2018 transportant une charge de 4 445 kg (9 800 lb) à ceux des concurrents suivants. Les résultats réels sur route peuvent varier. Kilométrage moyen projeté jusqu'à l'usure : 39 429 km (24 500 mi) pour les pneus Agilis^{MD} CrossClimate^{MD} de MICHELIN^{MD}; 33 152 km (20 600 mi) pour les pneus Duravis^{MC} M700 HD de Bridgestone^{MD}; 35 406 km (22 000 mi) pour les pneus Transforce^{MC} AT2 de Firestone^{MD}; et 31 865 km (19 800 mi) pour les pneus Transforce^{MC} HT de Firestone^{MD}.
- (2) Selon des essais internes de freinage sur chaussée mouillée à partir de 80 km/h (50 mi/h) comparant des pneus de dimension LT265/70R17 121/118R installés sur un Ford F 250 2018 à ceux des concurrents suivants. Les résultats réels sur route peuvent varier. Distance moyenne de freinage : 45 m (147,5 pi) pour le pneu Agilis^{MD} CrossClimate^{MD} de MICHELIN^{MD}; 46 m (151,6 pi) pour le pneu Duravis^{MC} M700 HD de Bridgestone^{MD}; 48 m (158,0 pi) pour le pneu Transforce^{MC} AT2 de Firestone^{MD}; et 52 m (169,3 pi) pour le pneu Transforce^{MC} HT de Firestone^{MD}.
- (3) Selon des essais internes de tenue de route sur chaussée enneigée comparant des pneus de dimension LT265/70R17 121/118R installés sur un Ford F 250 2018 à ceux des concurrents suivants. Les résultats réels sur route peuvent varier. Taux moyen d'accélération (%) : 100 % pour le pneu Agilis^{MD} CrossClimate^{MD} de MICHELIN^{MD}; 73 % pour le pneu Duravis^{MC} M700 HD de Bridgestone^{MD}; 91 % pour le pneu Transforce^{MC} AT2 de Firestone^{MD}; et 94 % pour le pneu Transforce^{MC} HT de Firestone^{MD}.

CHOISISSEZ LE PNEU AGILIS^{MD} CROSSCLIMATE^{MD} DE MICHELIN^{MD} POUR LES RAISONS SUIVANTES :

- Durabilité sur un kilométrage élevé
- Remorquage et transport des charges lourdes en toute confiance
- Protection contre les chocs, les perforations et autres dommages
- Pneus toutes conditions climatiques pour les conditions de travail difficiles

LT-Métrique

C-Métrique



10

Usure (sous lourdes charges)

9

Économie de carburant

7

Hors route

8

Usure (sous charges légères)

10

Freinage sur chaussée mouillée et enneigée

10

Confort

* Cotes basées sur la performance dans le cadre de l'utilisation de camionnettes commerciales, en particulier pour le remorquage et le transport de lourdes charges.

TOUT LE MONDE A UNE HISTOIRE

« Nous avons découvert que le produit répondait non seulement au problème de kilométrage et de coût, mais qu'il était également efficace du point de vue de la traction. De plus, les commentaires sur la conduite et le confort des chauffeurs utilisant le produit étaient positifs. »

KRISTOPHER G. BACHMANN, gestionnaire de succursale
Service Tire Truck Centers (STTC) Syracuse

« Comme nous transportons des gens, nous voulons nous assurer de le faire dans des véhicules sécuritaires. Ces pneus sont tout simplement géniaux. »

DAVID J. BUTLER, président
TLC Ambulance Services

DÉCOUVREZ LES DIMENSIONS DISPONIBLES POUR VOTRE ENTREPRISE

	Pneu « LT-métrique » AGILIS ^{MD} CROSSCLIMATE ^{MD}	Pneu Defender ^{MD} LTX ^{MD} M/S	PNEU « C-MÉTRIQUE » AGILIS ^{MD} CROSSCLIMATE ^{MD}
LT215/85R16	X		
LT225/75R16	X		
LT235/85R16	X		
LT245/75R16	X		
LT265/75R16	X	X	
LT285/75R16		X	
LT225/75R17		X	
LT235/80R17	X		
LT245/70R17	X		
LT245/75R17	X	X	
LT265/70R17	X	X	
LT285/70R17	X	X	
LT265/70R18	X	X	
LT275/65R18	X	X	
LT275/70R18	X	X	
LT265/60R20	X	X	
LT275/65R20	X	X	
LT285/60R20	X	X	
185/60R15C			X
205/65R15C			X
195/75R16C			X
225/75R16C			X
235/65R16C			X



FOIRE AUX QUESTIONS :



Quelle est la différence entre les dimensions « C-métrique » et « LT-métrique » des pneus AGILIS^{MD} de MICHELIN^{MD}?

R : La convention « C-métrique » peut être considérée comme l'équivalent européen de la dimension « LT-métrique ». Tout comme la dimension « LT-métrique » décrit un pneu avec une capacité de charge et une pression plus élevées qu'un pneu « P-métrique » de dimension équivalente, la désignation C-métrique fait référence à un pneu dont la capacité de charge et la pression sont plus élevées que le pneu européen de même dimension.



Quelles sont les principales différences entre le pneu AGILIS^{MD} CROSSCLIMATE^{MD} et Defender^{MD} LTX^{MD} M/S de MICHELIN^{MD}? Quand est-il préférable de recommander le pneu AGILIS^{MD} CROSSCLIMATE^{MD} de MICHELIN^{MD} par rapport au pneu Defender^{MD} LTX^{MD} de MICHELIN^{MD}?

R : Le pneu Agilis^{MD} CrossClimate^{MD} de MICHELIN^{MD} est **conçu pour une utilisation commerciale**, donc destiné aux entreprises transportant des charges lourdes, dans des conditions rigoureuses, avec des remorquages fréquents et sur la route pratiquement tout le temps. Le pneu Defender^{MD} LTX^{MD} M/S de MICHELIN^{MD} est **optimisé pour une utilisation personnelle**, notamment les déplacements quotidiens, les emplettes, les voyages occasionnels à la quincaillerie, les pique-niques sur la route et le camping. Les variations dans l'utilisation exigent d'autres recommandations.



Pourquoi le pneu AGILIS^{MD} CROSSCLIMATE^{MD} de MICHELIN^{MD} est-il proposé avec deux sculptures de bande de roulement différentes?

R : Le pneu de type C-métrique Agilis^{MD} CrossClimate^{MD} de MICHELIN^{MD} a été conçu en Europe en visant tout particulièrement les fourgonnettes de style européen qui sont également offertes sur le marché nord-américain. Les pneus de type C-métrique présentent un dessin directionnel de la bande de roulement. Les bandes de roulement de type LT-métrique sont non directionnelles et ont été conçues par l'équipe nord-américaine de recherche et de développement pour mieux convenir aux camionnettes et camions de $\frac{3}{4}$ et d'une tonne. Les deux bandes de roulement offrent une performance comparable.

Pour en savoir plus, veuillez communiquer avec votre représentant Michelin ou visiter le site business.michelin.ca



POUR PLUS DE DÉTAILS
business.michelin.ca



VISITEZ-NOUS SUR FACEBOOK
[michelintruck](https://www.facebook.com/michelintruck)



CONTACTEZ-NOUS PAR COURRIEL
business.michelin.ca/contact-us



CONTACTEZ-NOUS PAR TÉLÉPHONE
1-888-622-2306

Michelin Amérique du Nord (Canada) inc.

2500, boul. Daniel-Johnson, bureau 500, Laval (Québec) H7T 2P6

© 2021 MAN(C)I. Tous droits réservés. Un employeur souscrivant au principe de l'égalité d'accès à l'emploi.
Pdf seulement (08/21)