



APPLICATIONS AUTOCARS

MICHELIN XRV

Le pneu radial toutes positions conçu spécialement pour offrir une performance exceptionnelle sur les véhicules récréatifs.

Longue distance	Régional	Urbain	Sur/hors route
<input checked="" type="checkbox"/> Recommandé	<input type="checkbox"/> Acceptable	<input type="checkbox"/>	<input type="checkbox"/>



business.michelin.ca/fr



MICHELIN

Bande de roulement stable et peu profonde

afin de réduire l'échauffement et les torsions et ainsi accroître la durabilité et améliorer la tenue de route.

Composé de gommes résistant à l'échauffement

améliorant la durabilité.

Résistance à l'ozone accrue

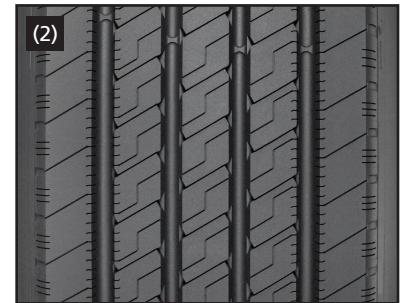
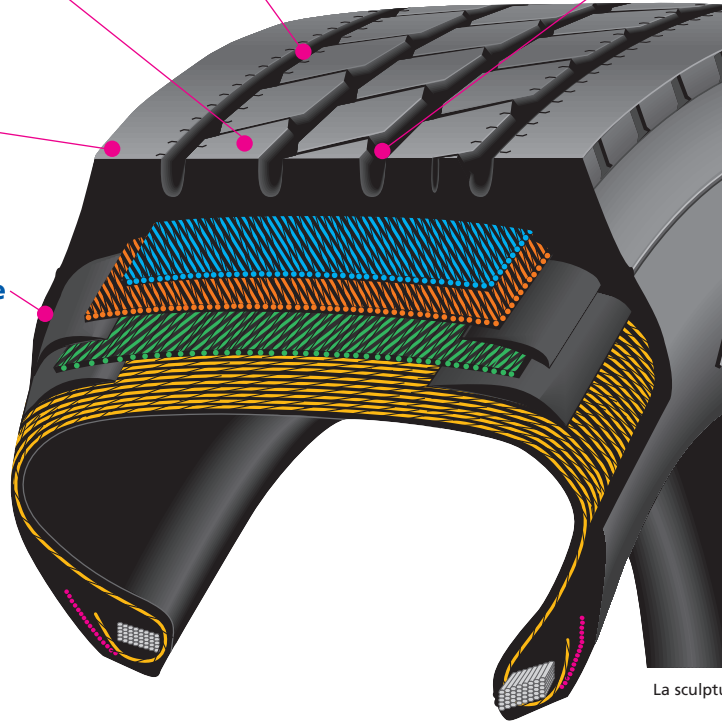
dans les flancs pour une plus grande résistance sous divers climats.

Inscriptions plus larges sur les flancs

pour une meilleure lecture de l'information favorisant un usage et un entretien adéquats.

Lamelles multiples pour une meilleure adhérence, une plus grande durabilité et une usure plus uniforme.

Rainures droites permettant une meilleure évacuation d'eau pour combattre l'aquaplanage et améliorer l'adhérence sur sol mouillé.



La sculpture peut varier selon la dimension du pneu.

Dimension	Indice de charge	Code produit	Profondeur de sculpture 32°	Vitesse max. * km/h	Rayon sous charge		Diamètre total		Largeur totale ‡		Jantes approuvées ∅	Entraxe min. ‡		Tours au mille	Charge et pression max. Simple				Charge et pression max. Jumelés			
					po	mm	po	mm	po	mm		po	mm		po	mm	lb	psi	kg	kPa	lb	psi
235/80R22.5 (1)	G	87511	16	120	17,4	443	37,1	942	9,2	233	6,75, 7,50	10,3	262	556	4675	110	2120	760	4410	110	2000	760
255/80R22.5 (1)	G	59634	16	120	17,9	456	38,2	972	9,9	251	7,50, 8,25	11,2	284	541	5205	110	2360	760	4805	110	2180	760
305/70R22.5 (2)	L	93499	16	120	18,1	460	39,1	994	12,3	312	9,00, 8,25	13,5	343	531	7830	120	3550	830	6940	120	3150	830

1,2 Images des sculptures telles qu'indiquées

* Le dépassement de la limite légale de vitesse autorisée par la loi n'est ni conseillé ni encouragé.

‡ Les largeurs totales varient de 0,1 po (2,5 mm) pour toute variation de largeur de la jante de 0,25 po. L'espace minimal entre les jumelés doit être ajusté en conséquence.

∅ Remarque: la première jante mentionnée est la jante de référence.

Les pneus et chambres à air Michelin font constamment l'objet de programmes d'améliorations. Michelin Amérique du Nord (Canada) inc. se réserve le droit de changer les spécifications d'un produit sans préavis ni obligation de sa part. Veuillez consulter le fabricant de la jante pour obtenir les limites de charge et de gonflage. Ne jamais dépasser les limites prescrites par le fabricant de la jante sans avoir obtenu son autorisation.