



APPLICATIONS URBAINES

LE PNEU MICHELIN X^{MD} INCITY EV Z

Conçu pour les véhicules électriques. Parfait pour les bus traditionnels.⁽¹⁾

Longue distance	Régional	Urbain	Sur/hors route
<input type="checkbox"/> Recommandé	<input type="checkbox"/> Acceptable	<input checked="" type="checkbox"/>	<input type="checkbox"/>



(1) « Aucun pneu recreusé ou rechapé ne peut être utilisé sur les roues avant d'un autobus. » Code des réglementations fédérales des États-Unis : titre 49, Transport; partie 393.75.

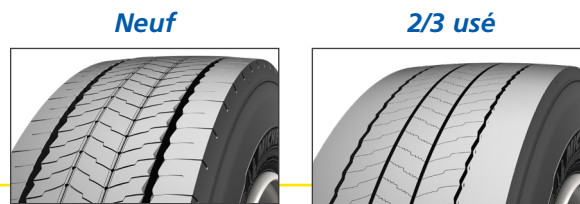


Conçu pour les véhicules électriques. Parfait pour les bus traditionnels.⁽¹⁾

LONGÉVITÉ OPTIMISÉE DE LA BANDE DE ROUEMENT

Conçu pour une plus grande longévité de la bande de roulement.

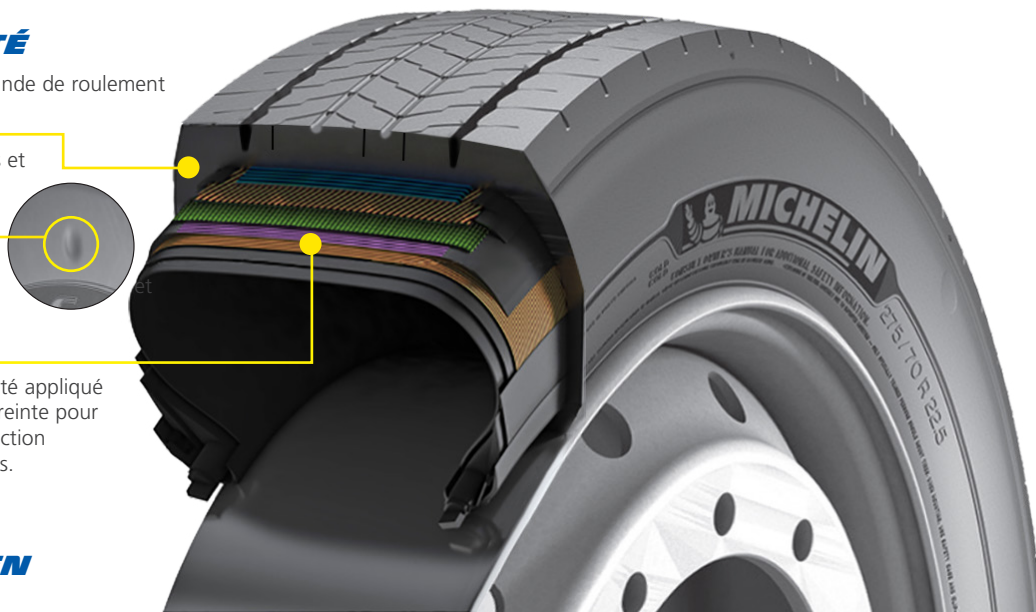
- **Sculpture de la bande de roulement résistante à l'usure**
Optimisée pour les conditions de trajet des bus urbains et pour la réduction de l'usure irrégulière.⁽¹⁾
- **Rainures régénérantes**
Des rainures sur toute la largeur apparaissent en fin de vie pour améliorer l'adhérence sur chaussée mouillée.



DURABILITÉ ET FIABILITÉ

Conçu pour augmenter la durée de vie de la bande de roulement

- **Flancs ultra épais**
Protection solide contre les chocs, les impacts et le frottement contre les bordures de trottoir.
- **Indicateurs d'usure des flancs**
Favorisez la rotation régulière des pneus pour une longévité prolongée de la carcasse une capacité de rechapage améliorée.
- **Technologie Michelin Infini-Coil^{MD}**
Plus de 259 mètres de câble métallique breveté appliqué à 0 degré afin de stabiliser la forme de l'empreinte pour une usure régulière tout en offrant une protection supplémentaire contre les chocs et les impacts.



LE CHAUFFEUR ROULE EN TOUTE CONFIANCE

- **Marquage 3PMSF (flocon de neige à trois pics montagneux)**
- **Dessin de la bande de roulement régénérant**
Les potentiels d'adhérence longitudinale et latérale sont maintenus pendant toute la durée de vie du pneu.



Le pictogramme du flocon de neige dans la montagne à trois sommets a été apposé suivant la réglementation européenne R117. Il n'y a cependant pas de référence réglementaire pour les pneus pour poids lourds en Amérique du Nord. Le pneu doit démontrer des résultats d'au moins 25 % supérieurs de traction dans la neige profonde au Standard Reference Test Tire dans le cadre d'une procédure d'essai ECE certifiée ISO. Le pictogramme apparaît toujours avec la mention « M+S ».

COMPATIBLE POUR LES BUS ÉLECTRIQUES

- **Capacité de charge plus élevée**
Capacité de 8 tonnes sur l'essieu avant pour transporter la batterie (pour les véhicules électriques) tout en conservant la capacité de transport de passagers.⁽²⁾
- **Résistance au roulement améliorée⁽³⁾**
Conçue pour offrir une économie de carburant et un kilométrage exceptionnels pour les applications urbaines.

Dimension	Indice de charge	Code produit	Profondeur de sculpture 32 ^e	Vitesse max. * km/h	Rayon sous charge		Diamètre total		Largeur totale †		Jantes approuvées (roue de référence indiquée en premier)	Entraxe min. ‡		Tours au mille	Charge et pression max. Simple				Charge et pression max. Jumelés			
					po	mm	po	mm	po	mm		po	mm		po	mm	lb	psi	kg	kPa	lb	psi
275/70R22.5	J	30103	22	100	17.6	448	38.1	968	10.8	274	7.50, 8.25	11.9	303	545	7830	130	3550	900	7160	130	3250	900

Remarque : la première roue indiquée est la roue de référence.

(*) Le dépassement de la vitesse légale permise n'est ni recommandé ni endossé.

(†) La largeur totale varie de 0,1 po (2,5 mm) pour chaque variation de 0,25 po dans la largeur de la jante. L'espace minimal entre les pneus jumelés doit être ajusté en conséquence.

(‡) « Aucun pneu recrusé ou rechapé ne peut être utilisé sur les roues avant d'un autobus. » Code des réglementations fédérales des États-Unis : titre 49, Transport; partie 393.75.

(1) « Aucun pneu recrusé ou rechapé ne peut être utilisé sur les roues avant d'un autobus. » Code des réglementations fédérales des États-Unis : titre 49, Transport; partie 393.75.

(2) Comparaison de l'indice de charge entre les modèles 275/70R22.5 Michelin X^{MD} InCity EV Z (152/149) et 275/70R22.5 Michelin X^{MD} InCity Z (148/145). Jusqu'à 8 tonnes grâce à la capacité de charge de +15 % définie dans l'OTEPJ lorsque la vitesse moyenne ne dépasse pas 40 km/h (25 mi/h). L1 152 pour un montage en simple = 15 700 lbs/7 100 kg + 15 % = 18 055 lbs/8 165 kg sur l'essieu avant.

(3) Basée sur les tests de résistance au roulement standard du modèle Michelin X^{MD} InCity Z EV Z LRJ contre le modèle Michelin X^{MD} InCity Z LRJ dans la dimension de pneu 275/70R22.5. Les résultats réels peuvent varier et plusieurs facteurs peuvent les influencer, y compris les conditions routières, météorologiques et environnementales, le chauffeur, etc.

Les pneus et les chambres à air de MICHELIN font l'objet d'un programme de développement continu. Michelin Amérique du Nord inc. se réserve le droit de modifier les spécifications du produit en tout temps sans avis ou obligation.

MAN, inc. met constamment à jour les informations sur ses produits afin de tenir compte des changements apportés dans les normes industrielles. Les documents imprimés peuvent ne pas refléter les informations actuelles sur la charge et la pression de gonflage. Veuillez consulter le site business.michelin.ca/fr pour obtenir les dernières informations sur les produits. La charge et la pression de gonflage utilisées ne doivent pas dépasser les conditions maximales du fabricant de la roue. Ne jamais dépasser les limites prescrites par le fabricant de la roue sans avoir obtenu son autorisation.

POUR PLUS DE DÉTAILS
business.michelin.ca/fr

VISITEZ-NOUS SUR FACEBOOK
[michelintruck](https://www.facebook.com/michelintruck)

CONTACTEZ-NOUS PAR COURRIEL
business.michelin.ca/fr/nous-contacter

CONTACTEZ-NOUS PAR TÉLÉPHONE
1-888-622-2306