

RECAMIC

Michelin Retread Technologies



BÖLGESEL TAŞIMACILIK



ÇOK AMAÇLI ÇÖZÜM

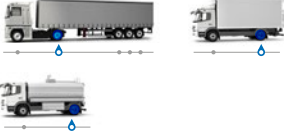


MULTI D

ÇEKER AKS



M+S



TASARRUF

+%15'e*
varan kilometre
performansı: RECAMIC
MULTIWAY D ve XW4S'e
kıyasla

(*) Ekim 2020 tarihinde Michelin tarafından gerçekleştirilen 315/80 R 22.5 üzerine kaplanmış RECAMIC MULTI D ve RECAMIC XW4S 260mm sırt karşılaştırmasında kurum içi simülasyon araçından elde edilen sonuçlara dayanmaktadır. Sonuçlar yol ve hava koşullarına göre değişebilir.

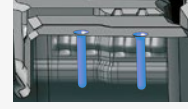
GÜVENLİK

Lastiğin kullanıldıkça ortaya çıkan ve lastik 2/3 oranında aşındığında bile optimize yol tutuşu sağlayan enine "raindrops" kılcal damarlar.

MICHELIN patenti



"raindrop" kılcal damarlar



TowerPump® kılcal damarlar

295/80 R 22.5
305/70 R 22.5
315/70 R 22.5
315/80 R 22.5

ÇOK YÖNLÜ KULLANIM İÇİN MAKSİMUM DAYANIKLILIK

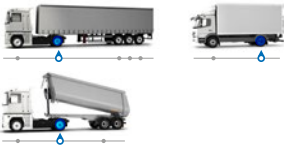


MULTI HD D

ÇEKER AKS



M+S



TASARRUF

RECAMIC XDE2+'ya kıyasla
+%10*'a varan ilave
kilometre performansı.

(*) Michelin tarafından Şubat 2021 tarihinde 315/80 R 22.5 üzerine kaplanmış RECAMIC MULTI HD D ile RECAMIC XDE2+ 270 mm sırt genişliğinin karşılaştırıldığı kurum içi simülasyon araçından elde edilen sonuçlar. Sonuçlar yol ve hava koşullarına göre değişebilir.

DAYANIKLILIK/ÇEKİŞ

1. Dayanıklı diş blokları ile sırt aşınmasına karşı yüksek direnç.
2. Daha iyi aşınma direnci için güçlendirilmiş kılcal kanal tasarımı.
3. Daha iyi çekiş için V tipi enine oluklar.

MICHELIN patenti



11 R 22.5
12 R 22.5
13 R 22.5
275/70 R 22.5
295/80 R 22.5
305/70 R 22.5
315/70 R 22.5
315/80 R 22.5

7,5 VE 12 TONLUK HAFİF KAMYONLAR İÇİN



XDE2 LT

ÇEKER AKS



M+S



KİLOMETRE PERFORMANSI

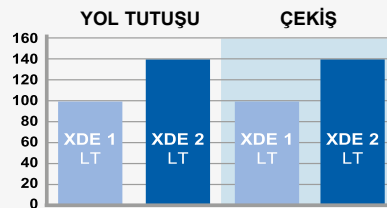
Çift yönlü kendi kendine kilitlenen lameller sayesinde XDE2 LT serisi daha fazla uzun kilometre performansı sağlar.

XDE1 LT 100

XDE2 LT 115

YOL TUTUŞU/ÇEKİŞ

Çift yönlü lameller, lastik ömrü boyunca, her türlü hava koşulunda çok iyi bir yol tutuş ve mükemmel çekiş sağlar.



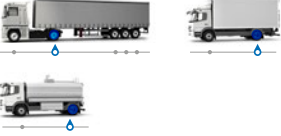
9.5 R 17.5
10 R 17.5
205/75 R 17.5
215/75 R 17.5
225/75 R 17.5
235/75 R 17.5



XDE2+ (1) M+S XDE2+ MT (2) M+S



ÇEKER AKS



KİLOMETRE PERFORMANSI

Özel kauçuk yapısı ve optimize edilmiş diş derinliği sayesinde, ulusal ve bölgesel yollarda düzgün aşınma ve mükemmel kilometre performansı sağlar.

(1) 16 tondan daha fazla yük taşıyan araçlar için
(2) 11/16 ton arasında yük taşıyan araçlar için

YOL TUTUŞU/ÇEKİŞ

Islak zeminde, blok tipi sırt deseni hem sürüş konforu, hem de frenlemede maksimum verimlilik ve güven sağlar.

ÇOK YÖNLÜLÜK

Kauçuk ve desen yapısı çok çeşitli şartlara göre adapte edilmiştir ; Virajlı yollar, dağlık yollar, kasaba yolları...

XDE2+
10.00 R 20
11 R 22.5
12 R 22.5
275/80 R 22.5

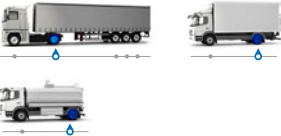
XDE2+ MT
245/70 R 19.5
265/70 R 19.5
285/70 R 19.5
305/70 R 19.5
255/70 R 22.5



S60 XW4S M+S XW4S M+S



ÇEKER AKS



ÇOK AMAÇLI

Tüm yol ve hava koşullarında kullanım özelliği, verimlilik artışı ve maksimum güvenlik sağlar.

UZUN ÖMÜRLÜ YOL TUTUŞU

Derinleştirilen "çift yönlü" lameller, lastiğin yarı ömründen sonraki yol tutuş özelliğini önemli ölçüde artırır.

MICHELIN patenti



Düz lameller

KİLOMETRE PERFORMANSI

Lamellerin etkisi ve optimize edilmiş kauçuk miktarı, aşınmayı yavaşlatarak, kilometre performansını artırır.

KIŞ ŞARTLARINDA KULLANIM

Buz	★★★	Yığma kar	★★★
Ağır kar	★★★	Yağmur/Yumuşak kar	★★★

★★★ Mükemmel ★★ Çok iyi ★ İyi

S60 - GÜVENİLİRLİK

Dış büyük sırt yapısı, omuz bölgesinde aşırı ısı oluşumunu azaltır.

MICHELIN patenti



Recamic S60 dış büyük sırt



Standart sırt

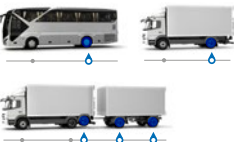
S60 XW4S
295/60 R 22.5
315/60 R 22.5

XW4S
12 R 22.5
275/70 R 22.5
295/80 R 22.5
305/70 R 22.5
315/70 R 22.5
315/80 R 22.5



XZE2

ÇOK POZİSYONLU M+S



GÜVENİLİRLİK

Kanallar özel yapılarıyla taş tutmayı önler ve bu da karkas ömrünü uzatır.

YANAL TUTUŞ

Dört adet boylamasına kanal, her türlü hava şartında mükemmel yanal tutuş garanti eder.

ÇOK YÖNLÜLÜK

Kauçuk ve desen yapısı çok çeşitli şartlar için adapte edilmiştir ; Ülke içi yollar, bölgesel yollar, şehir içi yollar; otobüsler, çekiciler, kamyonlar; çeker aks ve treyler akslarında.

12.00 R 20
11 R 22.5
12 R 22.5
13 R 22.5
275/70 R 22.5
275/80 R 22.5
295/80 R 22.5
305/70 R 22.5
315/80 R 22.5



XTE2 B M+S

TREYLER



GÜVENİLİRLİK

Michelin patentli "kanatlı sırt" teknolojisi sürüklenmelere karşı üstün direnç sağlar.

KİLOMETRE PERFORMANSI

Aşındırıcı koşullara yüksek dayanımlı kauçuk yapısı ve optimize edilmiş miktarda diş derinliği sayesinde üstün kilometre performansı sağlar. Maksimum sırt kauçuğu miktarı ve özel dizayn edilmiş sırt deseni en uzun lastik kullanım ömrünü verir.

XTE2 B M+S

265/70 R 19.5
285/70 R 19.5
275/70 R 22.5
275/80 R 22.5
425/65 R 22.5
445/65 R 22.5

XTE2 B

9.5 R 17.5
235/75 R 17.5
245/70 R 17.5
245/70 R 19.5



MULTI T

TREYLER 



UZUN ÖMÜR

Treyler lastiklerinin OMUZ bölümü, kullanım ömrü boyunca en çok yıpranan yerleridir: Yeni MULTI T lastikleri bu bölgelerde ısıyı azaltan yeni kauçuk karışımına sahiptir.

Yeni MULTI T kaplamamız RECAMIC XTE3B ye oranla 7°C daha az ısınmaktadır.

GÜVENLİK

MICHELIN yeni lastiği ile aynı desene sahip: **iyi su tahliyesi ve çok iyi yanar ve doğrusal yol tutuşu.**

VERİMLİLİK

RECAMIC XTE2B ve XTE3B ye oranla, artırılmış kilometre performansı sayesinde birim maliyetlerinde düşüş.



385/55 R 22.5
385/65 R 22.5

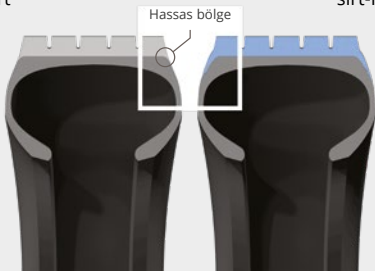
TREYLER LASTİĞİ KAPLAMALARINA ÖZEL TEKNOLOJİ

Michelin patentli "kanatlı sırt" teknolojisi sürüklenmelere karşı üstün direnç sağlar.

KANATLI SIRT TEKNOLOJİSİ

Ekstra geniş lastiklerde standart sırt

Kanatlı sırt-Recamic



Karkas-sırt birleşme noktası hassas bölgenin dışındadır

LASTİK SÜRÜKLENMESİ





KIŞ
UZMANI

SON MİLİMETREYE KADAR KIŞ KOŞULLARINDA ÇOK İYİ YOL TUTUŞU

YENİ



MULTI GRIP D

ÇEKER AKS



M+S



YOL TUTUŞU/ÇEKİŞ

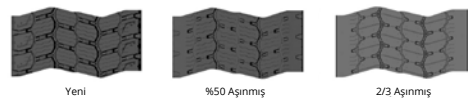
REGENION teknolojisi sayesinde, Lastik ömrü boyunca kış koşullarında (buz, kar ve yağmur/ yumuşak kar) çok sağlam tutuşu ve mükemmel çekiş sağlar.



KIŞ ŞARTLARINDA KULLANIM

Yağmur damlası kanallarına sahip kendi kendini yenileyen sırt blokları sayesinde son milimetreye kadar iyi kış yol tutuşu.

Mükemmel kilometre performansı



Buz	★★★	Yıgma kar	★★★
Ağır kar	★★★	Yağmur/Yumuşak kar	★★★

★★★ Mükemmel ★★ Çok iyi ★ İyi

12 R 22.5
295/80 R 22.5
305/70 R 22.5
315/70 R 22.5
315/80 R 22.5

Yakında

11 R 22.5
275/70 R 22.5



XDS

ÇEKER AKS



KİLOMETRE PERFORMANSI

Bölgesel kullanımda, derin sırt yapısı ve fazla miktarda kauçuk, yüksek km performansı sağlar.

ÇEKİŞ/ HAREKİTLİK

Blok yapılı sırt deseni mükemmel yanıl yol tutuşu sağlar.

YANAL TUTUŞ

Blok yapılı sırt deseni mükemmel yanıl yol tutuş sağlar.

KIŞ ŞARTLARINDA KULLANIM

Buz	★★★	Yığma kar	★★★
Ağır kar	★★★	Yağmur/Yumuşak kar	★★★

★★★ Mükemmel ★★ Çok iyi ★ İyi

245/70 R 17.5
265/70 R 17.5
245/70 R 19.5
285/70 R 19.5
11.00 R 20
335/80 R 20
11 R 22.5
12 R 22.5
275/70 R 22.5
275/80 R 22.5
295/80 R 22.5
305/70 R 22.5
315/70 R 22.5
315/80 R 22.5



XDW ICE GRIP

ÇEKER AKS



ÇEKİŞ/ HAREKİTLİK

2000 den fazla çift yönlü lamel.

MICHELIN patenti



Düz lameller

YANAL TUTUŞ

Kullanılan kauçuk bileşimi, sırttaki çok sayıda lameller ve çevresel kanallar kendi kendilerine keskin kenarlar oluşturur. Bu yapı, yanıl harekete karşı iyi bir direnç sağlar.

SÜRÜŞ KONFORU

Esnek omuzlar, buzlu yüzeylerin veya kar temizleme aracı geçtikten sonra yolda toplanmış karın yarattığı negatif etkileri azaltır.

KIŞ ŞARTLARINDA KULLANIM

Buz	★★★	Yığma kar	★★★
Ağır kar	★★★	Yağmur/Yumuşak kar	★★★

★★★ Mükemmel ★★ Çok iyi ★ İyi

12 R 22.5
275/70 R 22.5
295/80 R 22.5
305/70 R 22.5
315/70 R 22.5
315/80 R 22.5



MULTI WINTER T

TREYLER



YOL TUTUŞU

Merkez bloklarda bulunan yüksek miktardaki kılcal kanallar sayesinde kaygan zeminlerde (buzlu ve karlı) üstün yol tutuşu.

DAYANIKLILIK

Treylerde yanıl sürtünmelere karşı dayanıklı omuzlar.

KİLOMETRE PERFORMANSI

Daha fazla kauçuk hacmi, yüksek kilometre performansı sağlar. Yüksek dış derinliği karlı yollarda yol tutuşu sağlar.



"Double-well" teknolojisi

Kanatlı sırt teknolojisi

Düz lameller

385/55 R 22.5
385/65 R 22.5

NEDEN KAPLAMA ?

Bir kaplanmış lastik şu anlama gelir:

EKONOMİ İÇİN DOĞRU SEÇİM



Yeni lastik ile aynı
**MÜKEMMEL
KİLOMETRE
PERFORMANSI**



Kaplanmış bir lastik,
eşdeğer bir yeni
lastiğe göre

**%40
DAHA**

uygun fiyatlıdır⁽¹⁾.

İSTİHDAM İÇİN DOĞRU SEÇİM



4.3

**KAT DAHA FAZLA
İSTİHDAM**

lastik kaplama
sektörü sayesinde
yaratıldı⁽⁴⁾

GEZEĞEN İÇİN DOĞRU SEÇİM



115 Kg

CO₂

atmosfere salınmadı⁽²⁾



50 Kg

HAM MADDE

tüketilmedi⁽³⁾



%70

**DOĞAL KAYNAK
TASARRUFU⁽⁴⁾**

kaplanmış lastik kullanımından
doğan enerji tasarrufu⁽⁴⁾
Toprak kullanımının %29u
Hava kirliliğinin %21 i
Su tüketiminin %19 u

(1) Premium yeni lastik ile RECAMIC'i karşılaştıran ve Avrupa çevresinde, Rekabetçilik analiz aracı tarafından 2022'de gerçekleştirilen Michelin iç çalışması.

(2) Sırtı kaplanmış bir lastiğin CO₂ etkisi, malzeme tasarrufu veya 115 kg CO₂ ile bağlantılıdır ve bu da 50 kg ham madde tasarrufunu temsil eder ve her bir kg ham madde için 2.3 kg CO₂* oranındadır. *CO₂ ile bir litre yakıt veya bir kilogram ham madde arasındaki eşdeğerlik şu şekilde hesaplanır: 1 litre motorin için 3.24 kg CO₂ emisyon faktörü, saf motorin için ADEME tarafından yapılan yaşam döngüsü değerlendirilmesinden gelmektedir. Dizel üretim aşamaları (%17) ve yanması sırasında (%83) emisyonları içerir. Kaynak: ADEME, «Well to wheel - JEC» Çalışması, v4, Temmuz 2014. 1 kg lastik için 2.3 kg CO₂ emisyon faktörü, dahili olarak gerçekleştirilen, beşikten kapıya lastik üretimi için yaşam döngüsü değerlendirme hesaplamalarından gelir. Hammaddelerin çıkarılması, nakliye, üretim ve dağıtım gibi aşamaları içerir. Kaynak: UL Çevre Standardı, «Ürün Kategorisi için bir Çevresel Ürün Deklarasyonu hazırlamak için Ürün Kategorisi Kuralları: Lastikler», v3.05, şubat 2022.

(3) Yeni bir lastik ortalama olarak 70 kg ağırlığındadır. Kaplanmaya hazır yeni bir lastiğin ağırlığı ortalama 50 kg'dır.

(4) Ekim 2016 tarihli "L'impact socio-économique du repavage poids lourd en France et en Europe - L'économie circulaire du pneu en tehlike" E&Y çalışmasından elde edilen veriler - Kaplanamaz giriş seviyesi lastiğin karşılaştırmalı çalışması/ kaplanmış lastik - arazinin kauçuk ağaçları yetiştirmek için kullanılması - ince parçacık emisyonlarıyla ölçülen hava kirliliği.

RECAMIC SERISI



UZUN MESAFE TAŞIMACILIĞI

- Otoyol koşullarında uzun mesafe kullanım
- Minimum duraklama ve hızlanma



BÖLGESEL TAŞIMACILIK

- Bölgesel yol koşullarında sık duraklamalar ve uzun mesafeli kullanım
- Bölgesel yol koşullarında sık duraklamalı kısa mesafeli kullanım
- Hafif agresif zeminde yükleme ve boşaltma noktalarına erişim
- Zorlu kış koşullarında kullanım (yağmur, kar, buz...)



STABİLİZE YOL KOŞULLARINDA TAŞIMACILIK

- Her türlü yol koşullarında kısa mesafeli taşımacılık
- Agresif yükleme ve boşaltma noktalarına erişim
- Bozuk yol koşullarında kusursuz çekiş



ŞEHİRLERARASI YOLCU TAŞIMACILIĞI

- Bölgesel yol koşullarında sık duraklamalar ve uzun mesafeli kullanım
- Bölgesel yol koşullarında sık duraklamalı kısa mesafeli kullanım



ŞEHİRİÇİ ULAŞIM VE YOLCU TAŞIMACILIĞI

- Şehir içi yol koşullarında çok sık duraklama ile yapılan taşımacılık (Otobüsler, atık kamyonları, şehir içi nakliyat vb.)

RECAMIC KAPLANMIŞ LASTİKLER İÇİN TAVSİYELER

Recamic kaplanmış lastikler motorlu araçların arka akslarında kullanılır. Römork ve yarı römork araçlarda kaplanmış lastikler her pozisyonda kullanılabilir.



RECAMIC - MFPM

23, Place des Carmes - 63040 Clermont-Ferrand - France