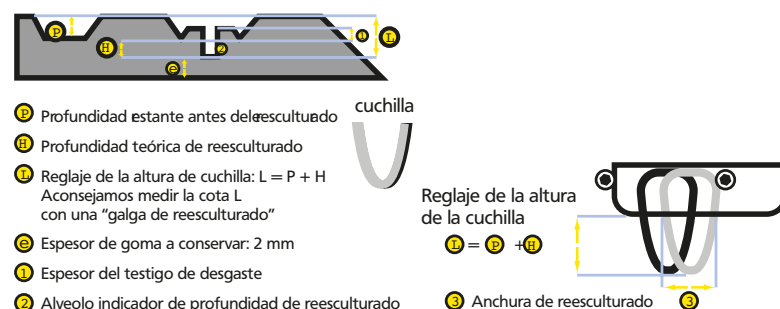
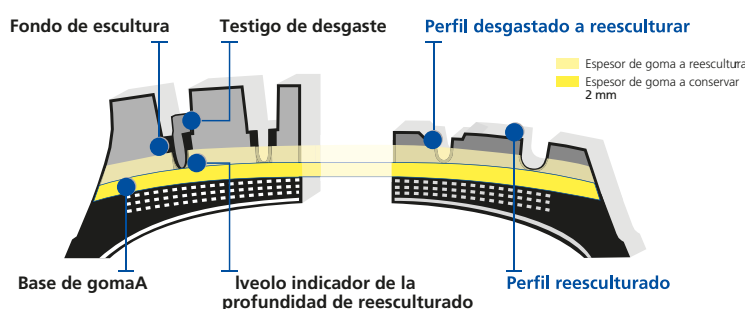


REESCULTURADO DE LOS NEUMÁTICOS DE CAMIÓN MICHELIN

¿POR QUÉ REESCULTURAR?

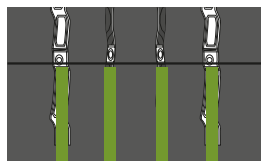
- MÁS AGARRE
- MÁS AHORRO
- MÁS SEGURIDAD
- MÁS DURACIÓN

Para más información, consultar <https://pro.michelin.es/>



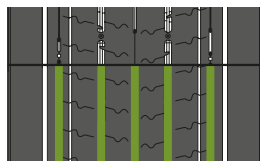
X LINE™

MICHELIN X® LINE™ ENERGY™ Z



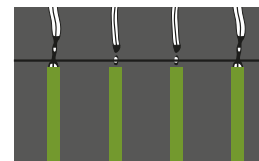
Tamaño neumático	Profundidad	Anchura de reesculturado	Cuchilla
295/60, 315/60 R 22.5*	3 mm	6 a 8 mm	R3
315/80 R 22.5*	3 mm	8 a 10 mm	R3

MICHELIN X® LINE™ ENERGY™ Z2



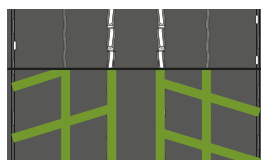
Tamaño neumático	Profundidad	Anchura de reesculturado	Cuchilla
315/70 R 22.5	3 mm	7 a 8 mm	R3

MICHELIN X® LINE™ ENERGY™ F ANTISPLASH



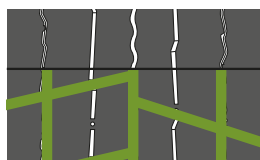
Tamaño neumático	Profundidad	Anchura de reesculturado	Cuchilla
385/55 R 22.5*	3 mm	8 a 10 mm	R3 o R4
385/65 R 22.5	3 mm	8 a 10 mm	R3

MICHELIN X® LINE™ ENERGY™ D



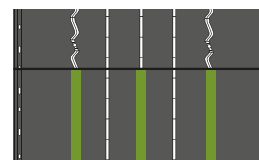
Tamaño neumático	Profundidad	Anchura de reesculturado	Cuchilla
295/60*, 315/60 R 22.5*	3 mm	7 a 8 mm	R3
315/80 R 22.5			

MICHELIN X® LINE™ ENERGY™ D2



Tamaño neumático	Profundidad	Anchura de reesculturado	Cuchilla
315/70 R 22.5	3 mm	7 a 8 mm	R3

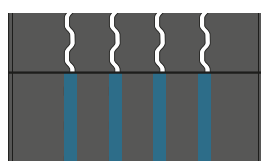
MICHELIN X® LINE™ ENERGY™ T



Tamaño neumático	Profundidad	Anchura de reesculturado	Cuchilla
Diámetro 17.5 y 19.5*	3 mm	6 a 8 mm	R3
385/55, 385/65 R 22.5	3 mm	8 a 10 mm	R3

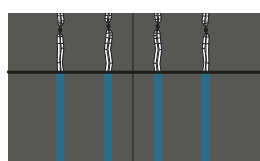
X MULTI™

MICHELIN X® MULTI™ F



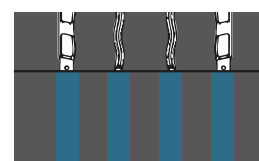
Tamaño neumático	Profundidad	Anchura de reesculturado	Cuchilla
385/55 R 22.5	3 mm	8 a 10 mm	R3 o R4
385/65 R 22.5	3 mm	8 a 10 mm	R3

MICHELIN X® MULTI™ HL Z



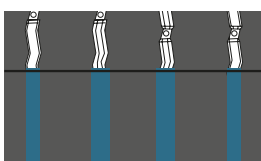
Tamaño neumático	Profundidad	Anchura de reesculturado	Cuchilla
305/70 R 22.5*	3 mm	8 a 10 mm	R3 o R4
385/65 R 22.5			

MICHELIN X® MULTI™ Z



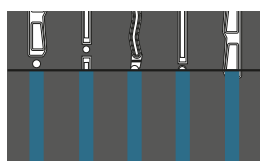
Tamaño neumático	Profundidad	Anchura de reesculturado	Cuchilla
17.5 (205/75, 215/75, 225/75, 235/75, 245/70, 265/70)	2 mm	7 a 8 mm	R3
19.5 (245/70, 265/70, 285/70)	3 mm	8 a 10 mm	R4

MICHELIN X® MULTI™ Z



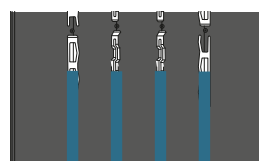
Tamaño neumático	Profundidad	Anchura de reesculturado	Cuchilla
315/60 R 22.5*	3 mm	6 a 8 mm	R3
315/70, 315/80 R 22.5*	3 mm	8 a 10 mm	R3
385/65 R 22.5*	3 mm	8 a 10 mm	R3 o R4

MICHELIN X® MULTI™ ENERGY™ Z



Tamaño neumático	Profundidad	Anchura de reesculturado	Cuchilla
315/70 R 22.5	3 mm	8 a 10 mm	R3 o R4
315/80 R 22.5	3 mm	8 a 10 mm	R3

MICHELIN X® MULTI™ HD Z



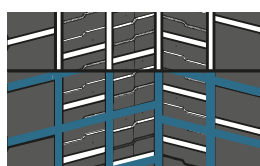
Tamaño neumático	Profundidad	Anchura de reesculturado	Cuchilla
315/70, 315/80 R 22.5	3 mm	8 a 10 mm	R3 o R4

MICHELIN X® MULTI™ D (Ø 17.5 & 19.5)



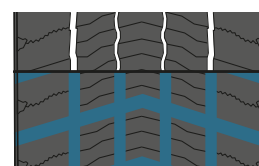
Tamaño neumático	Profundidad	Anchura de reesculturado	Cuchilla
Diámetro 17.5	2 mm	7 a 8 mm	R3
Diámetro 19.5	3 mm	8 a 10 mm	R4

MICHELIN X® MULTI™ D (Ø 22.5)



Tamaño neumático	Profundidad	Anchura de reesculturado	Cuchilla
295/60, 315/60 R 22.5	3 mm	6 a 8 mm	R3
315/70, 315/80 R 22.5			

MICHELIN X® MULTI™ ENERGY™ D



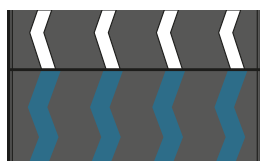
Tamaño neumático	Profundidad	Anchura de reesculturado	Cuchilla
315/70 R 22.5	3 mm	6 a 8 mm	R3
315/80 R 22.5	Idéntico al 315/80 R 22.5 MICHELIN X® MULTI™ D		

MICHELIN X® MULTI™ HD D



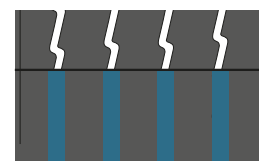
Tamaño neumático	Profundidad	Anchura de reesculturado	Cuchilla
315/70 R 22.5	3 mm	7 a 8 mm	R3
315/80 R 22.5	3 mm	8 a 10 mm	R3

MICHELIN XTE 3



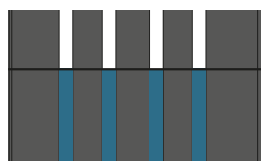
Tamaño neumático	Profundidad	Anchura de reesculturado	Cuchilla
385/65 R 22.5	3 mm	8 a 10 mm	R3

MICHELIN X® MULTI™ T



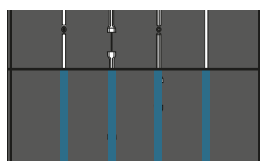
Tamaño neumático	Profundidad	Anchura de reesculturado	Cuchilla
385/65 R 22.5	3 mm	8 a 10 mm	R3 o R4

MICHELIN X® MULTI™ T2 (Ø 17.5 & 22.5)



Tamaño neumático	Profundidad	Anchura de reesculturado	Cuchilla
Diámetro 17.5	3 mm	6 a 8 mm	R3
385/55 R 22.5	3 mm	8 a 10 mm	R3

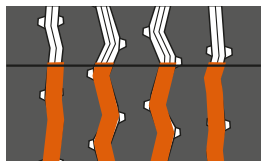
MICHELIN X® MULTI™ HL T



Tamaño neumático	Profundidad	Anchura de reesculturado	Cuchilla
385/65 R 22.5	3 mm	8 a 10 mm	R3

X WORKS™

MICHELIN X® WORKS™ Z



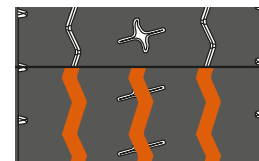
Tamaño neumático	Profundidad	Anchura de reesculturado	Cuchilla
13 R 22.5	3 mm	8 a 10 mm	R4
315/80 R 22.5*			

MICHELIN X® WORKS™ HD Z



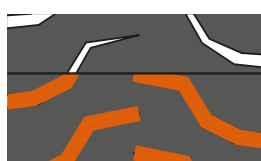
Tamaño neumático	Profundidad	Anchura de reesculturado	Cuchilla
13 R 22.5	3 mm	8 a 10 mm	R3 o R4
315/80 R 22.5*	4 mm	8 a 10 mm	R3

MICHELIN X® WORKS™ HL Z



Tamaño neumático	Profundidad	Anchura de reesculturado	Cuchilla
385/65 R 22.5	3 mm	10 a 12 mm	R4

MICHELIN X® WORKS™ D



Tamaño neumático	Profundidad	Anchura de reesculturado	Cuchilla
13 R 22.5	3 mm	6 a 8 mm	R4
315/80 R 22.5			

MICHELIN X® WORKS™ HD D & XDY



Tamaño neumático	Profundidad	Anchura de reesculturado	Cuchilla
13 R 22.5	3 mm	6 a 8 mm	R3
315/80 R 22.5	4 mm	6 a 8 mm	R3

MICHELIN X® WORKS™ XZY 3



Tamaño neumático	Profundidad	Anchura de reesculturado	Cuchilla
385/65 R 22.5	4 mm	10 a 12 mm	R4
425/65 R 22.5			

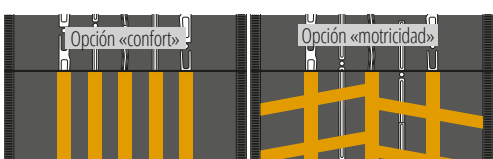
X WORKS™

MICHELIN X® WORKS™ T



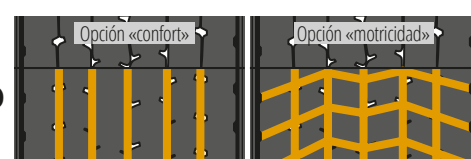
Tamaño neumático	Profundidad	Anchura de reesculturado	Cuchilla
385/65 R 22.5	3 mm	10 a 12 mm	R4

MICHELIN X® COACH™ Z



Tamaño neumático	Profundidad	Anchura de reesculturado	Cuchilla
295/80 R 22.5	3 mm	8 a 10 mm	R3 o R4

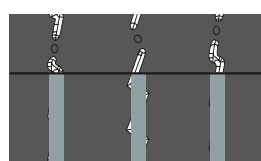
MICHELIN X® COACH™ XD



Tamaño neumático	Profundidad	Anchura de reesculturado	Cuchilla
295/80 R 22.5	3 mm	6 a 8 mm	R3

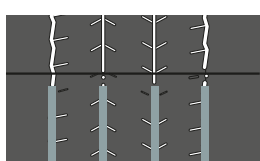
X INCITY™

MICHELIN X® INCITY™ XZU



Tamaño neumático	Profundidad	Anchura de reesculturado	Cuchilla
275/70 R 22.5	4 mm	8 a 10 mm	R3 o R4

MICHELIN X® INCITY™ EV Z



Tamaño neumático	Profundidad	Anchura de reesculturado	Cuchilla
275/70 R 22.5	3 mm	7 a 8 mm	R3

- Atención:** Un reesculturado demasiado profundo puede originar daños que provoquen la rotura prematura del neumático e impedir la posibilidad de un renovado. Dejar lonas a la vista en el fondo de la escultura no está admitido por la legislación. El reesculturado no está aconsejado si la banda de rodadura del neumático presenta abundantes trazas de agresiones: perforaciones y cortes múltiples, arañamientos de elemento de escultura, etc.
- Cotas de reesculturado:** Las cotas de reesculturado indicadas corresponden a valores teóricos válidos para la mayoría de los casos. Recomendamos sondar la banda de rodadura en la zona más desgastada para evaluar el espesor de goma restante bajo el fondo de la escultura. Las esculturas recientes, llevan un alveolo indicador de la profundidad de reesculturado situado en el testigo de desgaste, que permite regular la altura de la cuchilla.
- Seguridad:** El reesculturado permite prolongar el potencial de adherencia del neumático. Los neumáticos de Camión MICHELIN, reesculturados según las normas que recomendamos, están conformes con la legislación vigente y pueden montarse sobre todo tipo de vehículos (camiones, tractores, vehículos de transporte público, remolques y semi-remolques).
- Recomendaciones - Desgaste límite:** Efectuar el reesculturado cuando queden entre de 2 a 3 mm de escultura (cota P), esta precaución permite:
 - Reproducir la escultura fácilmente.
 - Regular la profundidad de reesculturado conservando un espesor de goma de al menos 2 milímetros entre el fondo de la escultura y las lonas de la cinta.
- Materiales:** Utilizar exclusivamente cuchillas redondas (R). Respetar la referencia de las cuchillas (R3 o R4) indicada para cada escultura.
- Legislación:** El reesculturado de los neumáticos de Camión está contemplado en el Reglamento de Homologación de los neumáticos de Camión y en el Manual de Procedimiento de Inspección Técnica de las estaciones ITV. También está recogido en las recomendaciones de las normas ETRO, capítulo de neumáticos para vehículos industriales. Los neumáticos reesculturables llevan en el flanco el símbolo "U" o la palabra "REGROOVABLE".

Edición 2023

