



APPLICATIONS LONGUES DISTANCES & RÉGIONALES

LE RECHAPÉ X^{MD} MULTI T-SA PRE-MOLD DE MICHELIN^{MD}



Le rechapé X^{MD} MULTI T-SA Pre-Mold de MICHELIN^{MD} a été conçu pour faire face au ripage et aux contraintes des applications à essieux espacés, tout en offrant un rendement kilométrique supérieur dans les opérations régionales et longues distances.

Longue distance	Régional	Urbain	Sur/hors route
-----------------	----------	--------	----------------

■ Recommandé □ Acceptable

Conforme aux exigences SmartWay^{MD}

Accent mis sur la durabilité – jusqu'à 25 % de kilométrage en plus⁽¹⁾

Résiste au ripage et à l'abrasion

- L'épaule solide, de forme arrondie, offre une résistance aux agressions et améliore le taux d'usure
- Le nouveau composé de gomme de haute qualité améliore la résistance au ripage et le taux d'usure
- Profondeur de bande de roulement de 16/32e

Prolongement en pointe de la bande de roulement

- Résiste aux déplacements de l'empreinte au sol et aux sollicitations latérales

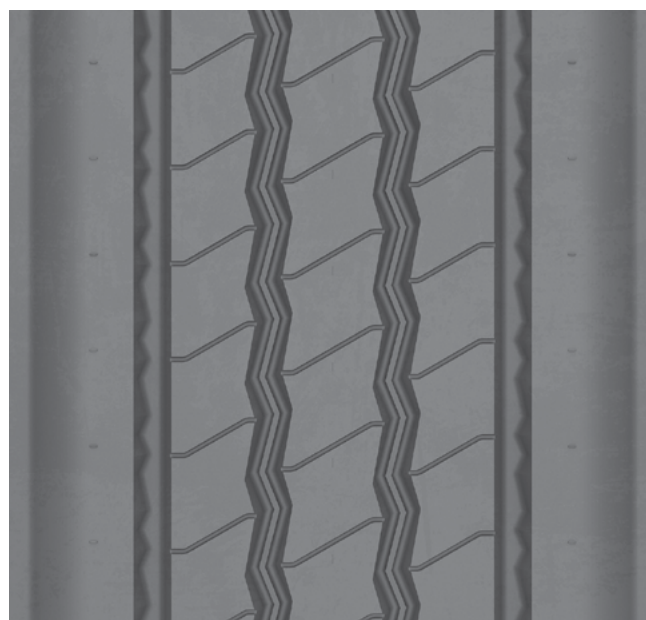
Protecteurs de fond de rainure

- Protègent de la perforation par les cailloux

Bord renforcé de la bande de roulement

Semelle à bavette

- Assure une adhérence maximale de la bande de roulement à l'épaule dans les applications à ripage élevé et haute sollicitation latérale



Dimension essieu espacé	Métrique	185 / 225 ⁽²⁾	195 / 235 ⁽²⁾	205 / 245 ⁽²⁾	215 / 255 ⁽²⁾	225 / 265 ⁽²⁾	245 / 285 ⁽²⁾
Profondeur de sculpture	Métrique	13 mm					
	Pouces	16/32" po					

(1) Basé sur les résultats d'une enquête sur une flotte comparant la prévision du kilométrage de retrait du rechapé Pre-Mold X^{MD} MULTI T-SA Pre-Mold de MICHELIN^{MD} et du rechapé XZE^{MD} SA Pre-Mold de MICHELIN^{MD}. Les résultats réels peuvent varier.

(2) Les largeurs de bande de roulement à deux chiffres désignent des semelles à bavette. Le premier chiffre est la largeur de base de la bande de roulement en mm. Le second chiffre est la largeur totale, d'un bout à l'autre de la bavette.

POUR PLUS DE DÉTAILS
michelintruck.com/fr_CA

VISITEZ-NOUS SUR FACEBOOK
[michelintruck](https://www.facebook.com/michelintruck)

CONTACTEZ-NOUS PAR COURRIEL
michelintruck.com/fr_CA/contact-us

CONTACTEZ-NOUS PAR TÉLÉPHONE
1-888-622-2306

Michelin Amérique du Nord (Canada), inc., 2500, boul. Daniel-Johnson, bureau 500, Laval (Québec) H7T 2P6
© 2021 MAN(C)I. Tous droits réservés. Un employeur souscrivant au principe de l'égalité d'accès à l'emploi. Pdf seulement (06/21)

www.michelintruck.com/fr_CA

