



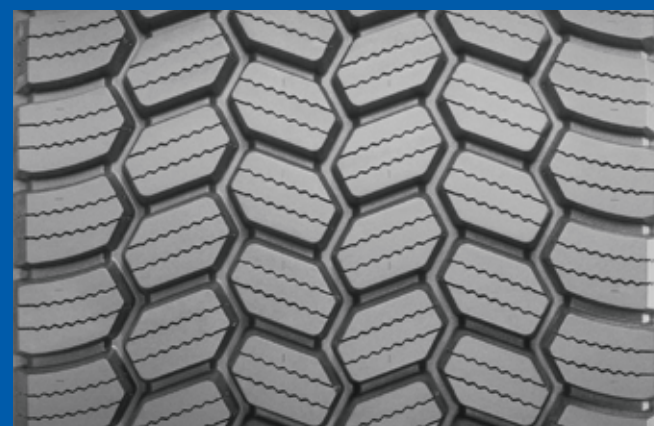
MICHELIN
TECHNOLOGIES DE
RECHAPAGE

LE PNEU RECHAPÉ X ONE XDS^{MD}2 PRE-MOLD DE MICHELIN

Le rechapage d'essieu moteur Michelin X ONE XDS^{MD}2 pre-mold est conçu pour les conditions hivernales extrêmes afin de favoriser la confiance et la sécurité de conduite, tout en capitalisant sur les économies de carburant et de poids accrues d'un pneu à base large de nouvelle génération.

NOTRE PROMESSE :

Si le rechapage pre-mold Michelin X ONE XDS^{MD}2 ne répond pas aux besoins de traction de vos conducteurs ou aux besoins de performance de votre flotte, nous le corrigerons!



MICHELIN

* **Certifié 3PMSF et M+S**
Répond aux exigences de l'USTMA (U.S. Tire Manufacturers Association) en matière de performance de traction sur neige. De plus, ils répondent aux exigences de l'Association canadienne du pneu et du caoutchouc (TRAC) en matière de forte traction dans la neige.

LE PNEU RECHAPÉ X ONE XDS^{MD}2 PRE-MOLD DE MICHELIN

Promesse de performances

Laissez-nous vous prouver que le pneu rechapé pré-moulé Michelin X ONE XDS^{MD}2 est le produit qu'il vous faut.

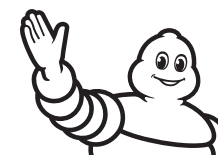
*Si le rechapage ne répond pas aux besoins de traction de vos conducteurs ou aux besoins de performance de votre flotte, nous rembourserons à la flotte la différence entre le prix du rechapage avec carcasse et la configuration de transmission préférée.**

* Modalités :

Valable uniquement pour Michelin X ONE XDS^{MD}2 rechapage pre-mold acheté auprès d'un revendeur agréé. Applicable à un maximum de 40 rechapages d'entraînement par emplacement de facturation ou client. Promesse basée sur la comparaison entre des pneus d'hiver similaires et des pneus rechapés à l'exclusion des applications de service intensif et sur/hors route; une preuve d'achat avec la date et le prix d'achat nécessaire pour le pneu pour roue motrice ou rechapé du concurrent préféré et le pneu rechapé prémoulé Michelin X ONE XDS^{MD}2. La promesse paiera sous la forme d'un crédit pour la différence de prix d'achat du pneu rechapé pre-mold Michelin X ONE XDS^{MD}2 et du pneu pour roue motrice ou rechapé concurrent preferred. Le crédit sera émis et tous les documents devront être validés par un représentant Michelin. Toutes les exclusions de la garantie limitée de Michelin s'appliquent toujours. Consultez la garantie pour plus de détails. Michelin se réserve le droit de modifier ou d'interrompre ce programme à tout moment pour quelque raison que ce soit et sans préavis. Toutes les réclamations doivent être reçues au plus tard le 31 décembre de l'année civile en cours. Consultez votre revendeur Michelin local, votre représentant ou rendez-vous sur <https://business.michelin.ca/fr/> pour obtenir plus de détails.



MICHELIN
TECHNOLOGIES DE
RECHAPAGE



MICHELIN