

MICHELIN

XTRA DEFEND E4 L4



SUR LE WEB



MICHELIN

XTRA DEFEND E4 L4

PORTEFEUILLE E4/L4 SIMPLIFIÉ



TOMBEREAU ARTICULÉ ()**

CHARGEUSE ()**

**CHARGEUSE : HAUTE
CAPACITÉ DE CHARGE (***)**

**CAMION ET CHARGEUSE
MINE SOUS-TERRAINE (****)**



Capacité de charge (**) =
XTRA DEFEND E4**/L4**(1)



Capacité de charge (***) =
XTXL L4*** / SH4****



GAMME COMPLÈTE DE CHARGEUSES

TRA5 TRA4 TRA3

USAGES SURFACES	FRONT DE TAILLE	MULTI-USAGE		CHARGEMENT & TRANSPORT	
	PIERRES ANGULAIRES	TERRE	GRAVIER	SABLE	ASPHALTE
Distance par heure	BASSE	MÉDIUM		HAUTE	
35/65 R 33	XTRA POWER L5***	XTRA POWER L4 *** A4		XTRA POWER L4 *** B4	
875/65 R 29	XTRA POWER L5**	XTRA DEFEND E4** / L4**		XHA 2 L3 *	
775/65 R 29		XTRA DEFEND E4** / L4*			
750/65 R 25		XTRA DEFEND E4** / L4** XTXL L4 *** / SH4 ****		XHA 2 L3 **	
29.5 R 25	XLD D2 L5 *	XTRA DEFEND E4 **/ L4 **		XHA 2 L3 *	
26.5 R 25		XTRA DEFEND E4 **/ L4 **			
23.5 R 25		XTRA DEFEND E4 **/ L4 **			
20.5 R 25				XHA 2 L3 *	
17.5 R 25				XHA 2 L3 *	

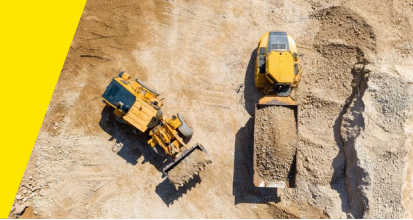
GAMME COMPLÈTE DE TOMBEREAUX ARTICULÉS

TRA4 TRA3

SURFACES	PIERRES ANGULAIRES	TERRE	GRAVIER	SABLE	ASPHALTE
	Tonne par kilomètre par heure	MÉDIUM			HAUTE
33.25 R 29	XTRA DEFEND E4**			XTS E3**	
875/65 R 29	XTRA DEFEND E4**/L4**			XAD 65 E3**	
775/65 R 29	XTRA DEFEND E4**/L4*				
750/65 R 25	XTRA DEFEND E4**/L4**			XADN+ E3**	
29.5 R 25					
26.5 R 25					
23.5 R 25					

MICHELIN

XTRA DEFEND E4 L4



PRODUCTIVITÉ

- Carcasse conçue pour une capacité de charge à **⁽¹⁾ de 25 750 kg/56 779 lb⁽²⁾ avec une protection supplémentaire.
- Jusqu'à **21%**⁽⁴⁾ de capacité de charge supplémentaire que le concurrent 1
- Conception de carcasse basse pression de Michelin offrant une meilleure flottaison dans la boue et un confort amélioré du conducteur dans les cycles de chargement et de transport



JUSQU'À 14 KM⁽³⁾

EN UNE HEURE À
HAUTE TEMPÉRATURE
JUSQU'À 47°



JUSQU'À 273 TKPH⁽²⁾

AUCUN COMPROMIS SUR
LA CAPACITÉ EN TKPH PAR
RAPPORT À LA GAMME XTRA
DEFEND E4

ROBUSTESSE

- Carcasse et sommet renforcés contre les agressions.
- Jusqu'à **+50%**⁽⁵⁾ de masse métallique supplémentaire, sommet avec une épaisseur augmentée jusqu'à 5 nappes et un caoutchouc à résistance particulière contre les agressions.



JUSQU'À +10%⁽⁶⁾

DE PLUS EN VOLUME
DE CAOUTCHOUC À USER



JUSQU'À +10%⁽⁷⁾

DE RÉSISTANCE À LA
PERFORATION AU
SOMMET



POLYVALENCE



- Carcasse et sommet renforcés destinés aux chargeuses et tombereaux articulés.
- Répond à plusieurs applications avec une seule gamme. Assure une transmission de couple élevée pour les nouvelles chargeuses, avec une vitesse allant jusqu'à 50 km/h (31 mi/h) et à une pression jusqu'à 7,5 bar (109 psi) de manière à optimiser la capacité de charge et la stabilité.

UN SEUL PRODUIT POUR DEUX MACHINES

un talon renforcé pour les chargeuses à pour les chargeuses à transmission de couple et une carcasse et un sommet renforcés destinés aux applications utilisant un tombereau articulé.



XTRA DEFEND E4**



BANDE DE ROULEMENT RÉSISTANTE AUX AGRESSIONS*



TKPH IDENTIQUE AVEC UN TALON RENFORCÉ



XLD D1 + 1 ÉTOILE EN CAPACITÉ DE CHARGE



TRANSFERT DE COUPLE ACCRU



JUSQU'À 10%⁽⁶⁾ D'USURE EN PLUS ET UN SOMMET RENFORCÉ



XTRA DEFEND E4**/L4***(1)

* Offert seulement avec le XTRA DEFEND E4/L4 aux dimensions 29.5R25 et 875/65R29

⁽¹⁾ À l'exception du 750/65R25, qui n'offre qu'une capacité de charge de *. Référence document Données Techniques pneumatiques Génie Civil de Michelin, édition 2024.

⁽²⁾ Référence document Données Techniques pneumatiques Génie Civil de Michelin, édition 2024, pour les gammes XTRA DEFEND E4**/L4** de MICHELIN pour la dimension 875/65R29.

⁽³⁾ Distance maximum par heure pour une chargeuse

⁽⁴⁾ Données homologuées par le Centre de Technologie Michelin de Ladoux, France. Comparaison entre le Michelin XTRA DEFEND E4/L4 à 25 750 kg/56 779 lb et le Bridgestone VLTS à 21 200 kg/46 700 lb, même dimension 875/65R29. Référence document Données Techniques pneumatiques Génie Civil de Michelin, édition 2024, et au document de données techniques de Bridgestone pour les pneus hors route, édition 2023.

⁽⁵⁾ Comparaison interne entre le produit Michelin XLD D1 L4* et Michelin XTRA DEFEND E4**/L4**, pour les mêmes dimensions 29.5 R25; données homologuées par le Centre de Technologie Michelin de Ladoux, France.

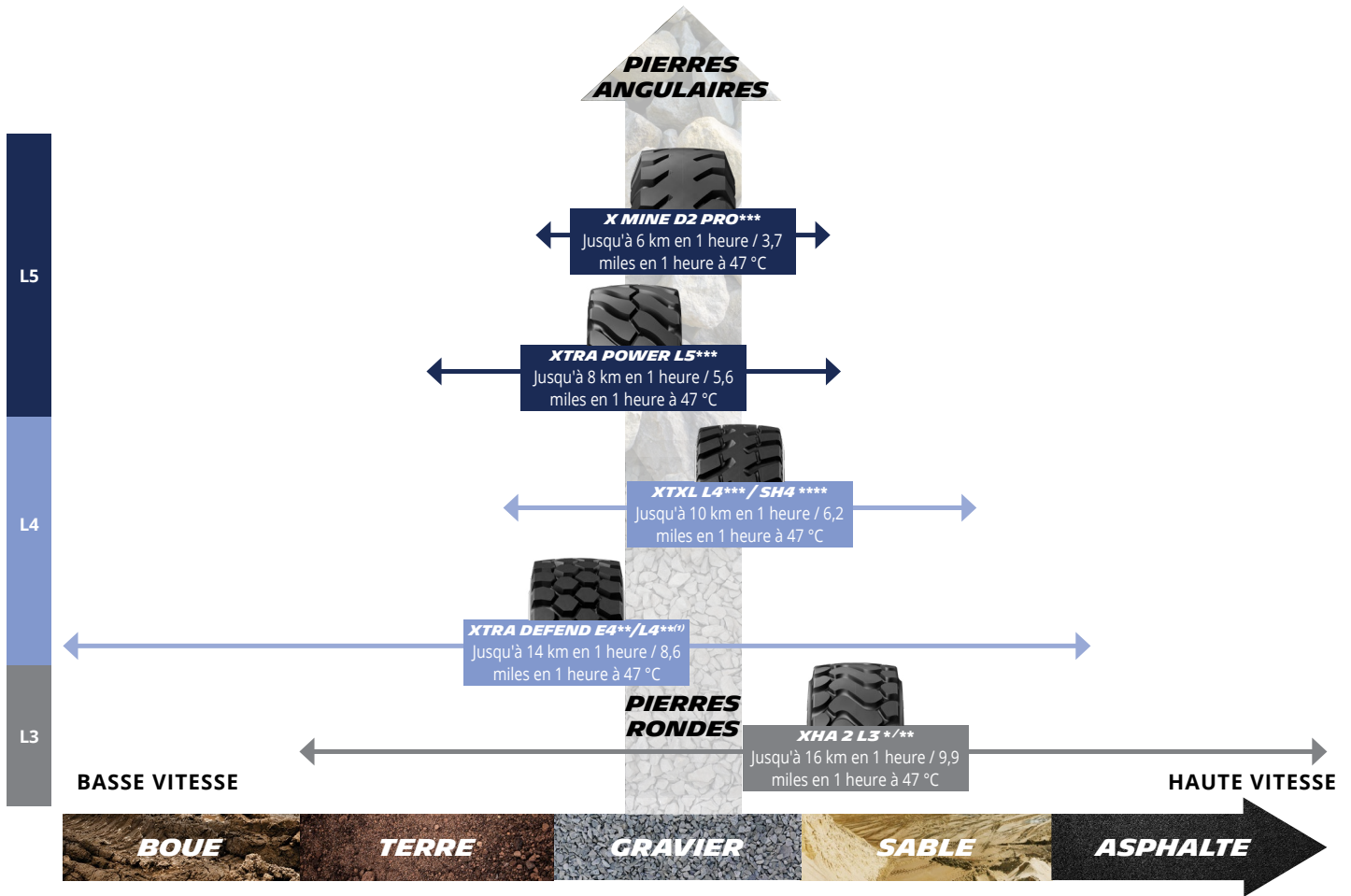
⁽⁶⁾ Mesure certifiée par le Centre de technologie Michelin, méthode Faro, sculpture 3D avec laser, comparaison du 29.5 R 25 MICHELIN® X@TRA DEFEND™ par rapport au concurrent 2, même dimension.

⁽⁷⁾ Résultat d'étude interne certifié par le Centre de technologie Michelin, réalisé au Centre d'essais d'Almería, en Espagne, en avril 2017. Comparaison du 29.5 R 25 MICHELIN® X@TRA DEFEND™ par rapport au concurrent 1, même taille. Tous les pneus ont suivi les mêmes protocoles avec la même configuration et le même nombre de pneus à été testé. Test effectué avec un véhicule supprimant l'effet de la machine afin de mettre en évidence les écarts entre les pneus. Conditions des tests : 14 000 kg de charge, à une pression de 4,5 bars pour MICHELIN® X@TRA DEFEND™ et 5 bars pour le concurrent 1.

SEGMENTATION PRODUIT

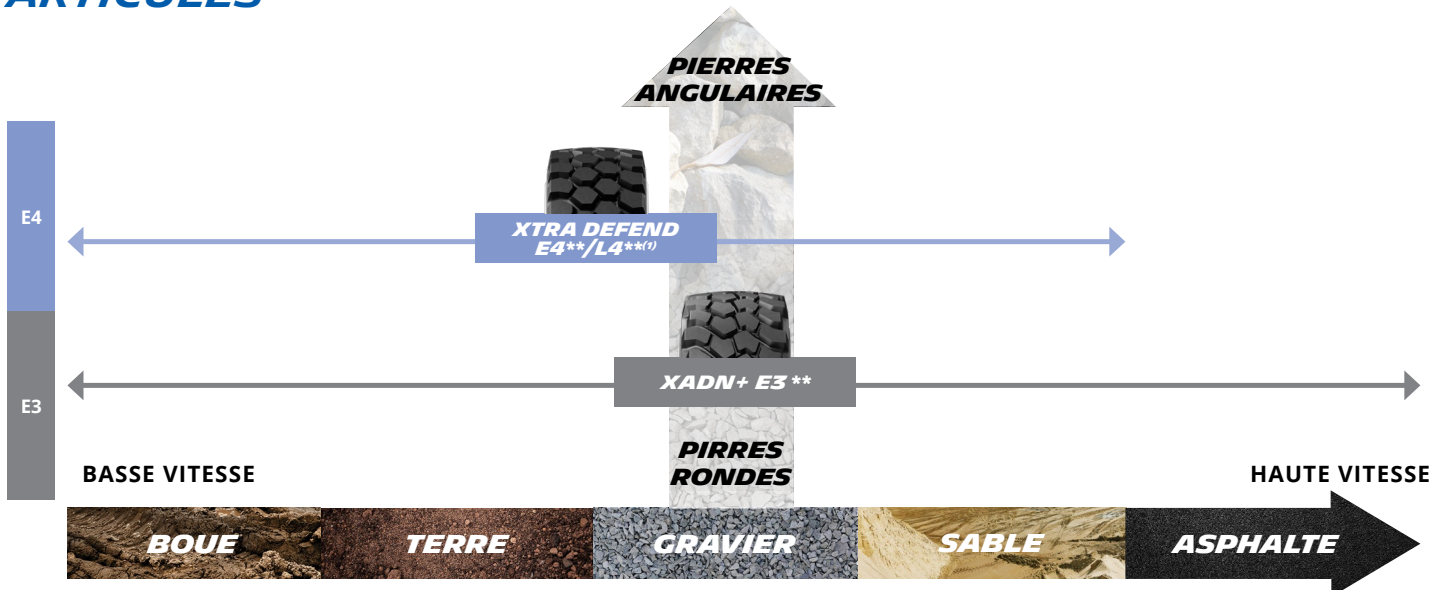
CHARGEUSE

AGRESSIF
RISQUE DE CREVAISON



TOMBEREAUX ARTICULÉS

AGRESSIF
RISQUE DE CREVAISON



TAILLES DISPONIBLES

23.5 R 25 XTRA DEFEND E4**/L4**
26.5 R 25 XTRA DEFEND E4**/L4**
29.5 R 25 XTRA DEFEND E4**/L4**

CAI : 723646
CAI : 565274
CAI : 929747

750/65 R 25 XTRA DEFEND E4**/L4*
775/65 R 29 XTRA DEFEND E4**/L4**
875/65 R 29 XTRA DEFEND E4**/L4**

CAI : 175955
CAI : 002752
CAI : 206954