

MICHELIN X[®] MULTI[™] HLT⁽¹⁾

**SARCINĂ UTILĂ ȘI
LONGEVITATE MAXIMIZATE
PENTRU TRANSPORT DE
MARE VOLUM**



SARCINĂ UTILĂ OPTIMIZATĂ:

- **10 TONE PER PUNTE⁽²⁾**
- **VOLUM REMORCĂ⁽³⁾**



LONGEVITATE OPTIMIZATĂ:

- **ANDURANȚĂ PUTERNICĂ A
CARCASEI⁽⁴⁾**
- **POTENȚIAL DE RULAJ MARE⁽⁵⁾**

445/45 R 19.5



3PMSF

M+S



**PUNTE
REMORCĂ**



⁽¹⁾ HL: Sarcină mare

⁽²⁾ Capacitate a sarcinii mărită cu 10 tone per punte: 445/45 R 19.5 MICHELIN X[®] MULTI[™] HLT cu indice de sarcină 164 = 10 t./punte comparativ cu generația anterioară MICHELIN XTA2+ Energy cu indice de sarcină 160 = 9 t./punte.

⁽³⁾ Dimensiune a anvelopei ce permite un volum al remorcii de 100 m³: un convoi echipat cu 355/50 R 22.5 Z + 315/45 R 22.5 D + 445/45 R 19.5 T oferă cel mai mare volum intern în semiremorcă: 100 m³ cu o înălțime totală de 4 m.

⁽⁴⁾ Robuștețea carcasei ranforsate datorită Tehnologiilor MICHELIN: Infinicoil, Powercoil și Duracoil.

⁽⁵⁾ Rulaj îmbunătățit datorită anduranței mai mari a carcasei: +5% în longevitatea primului ciclu de viață pe 445/45 R 19.5 MICHELIN X[®] MULTI[™] HLT comparativ cu 445/45 R 19.5 MICHELIN XTA2 + Energy: studiu intern bazat pe instrumentul de simulare, centrul de cercetare Ladoux, 2021.



MICHELIN

MICHELIN X[®] MULTI[™] HLT



EFICIENȚA ACTIVITĂȚII

COSTURI OPERAȚIONALE MAI MICI

- **Sarcină utilă optimizată:**
 - Indice de sarcină 164 = **+1 tonă per punte⁽²⁾**
 - Volum semiremorcă de până **la 100m³⁽³⁾**
- **Longevitate optimizată:**
 - Robustețe superioară a carcasei⁽⁴⁾
 - Potențial de rulaj mare⁽⁵⁾



SIGURANȚĂ

TRANSPORT SIGUR INDIFERENT DE VREME

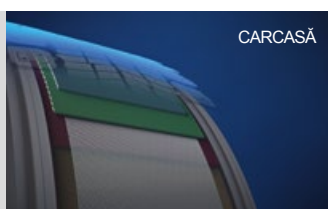
- **Versatilitate:**
 - Potrivită pentru toate drumurile indiferent de suprafață
 - Marcajul 3PMSF asigură performanțe bune în condiții climatice dificile
 - **Aderență de lungă** durată datorită tehnologiei Michelin Regenion



ECOLOGIE

UN MOD MAI ECOLOGIC PENTRU TRANSPORTUL DE MĂRFURI

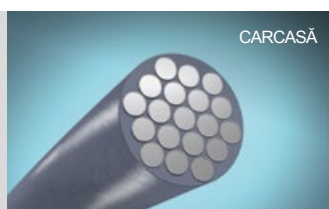
- **Rezistență mai mică la rulare** (-8%) care conduce la economii de carburant și emisii CO₂ scăzute, cu clasificare B cu eticheta europeană (în comparație cu generația anterioară MICHELIN XTA2+ Energy, cu clasificare C)
- **Proiectată pentru recanelare și reșapare**, ceea ce generează economii de material și carburant
- **Analiza ciclului de viață cu un punctaj unic mai mare cu 3%** (studiu intern, aprilie 2021, în comparație cu anvelopele MICHELIN din generația anterioară)



CARCASĂ

TEHNOLOGIE INFINICOIL

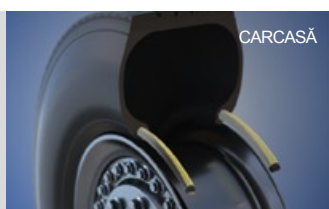
- Sărmă de oțel continuă înfășurată în jurul anvelopei
- Stabilitate mai mare pe toată perioada de viață a anvelopei
- Anduranță îmbunătățită a anvelopei
- Indice de sarcină mai mare în condiții de utilizare mai dificile



CARCASĂ

TEHNOLOGIA POWERCOIL

- Generație nouă de cabluri din oțel mai robust
- Rezistență mai bună la oxidare
- Anduranță îmbunătățită a carcasei



CARCASĂ

DURACOIL

- O nouă secțiune ranforsată între anvelopă și roată pentru robustețe mai mare
- Nailonul premium protejează armătura
- Stabilitate mai bună a armăturii în timpul rulajului
- Suprafață inferioară mai robustă pentru o durată mai mare de viață a carcasei și posibilitate îmbunătățită de reșapare



PROFIL BANDĂ DE RULARE

TEHNOLOGIA REGENION

- Blocuri cu autoregenerare ale benzii de rulare, susținute de tehnicile de imprimare 3D MICHELIN a metalului în matrice
- Aderență solidă pe toată durata de viață a anvelopei și în orice condiții
- Caneluri noi apar pe durata de viață a anvelopei
- Mobilitate îmbunătățită

INFORMAȚII TEHNICE

ETICHETARE EUROPEANĂ

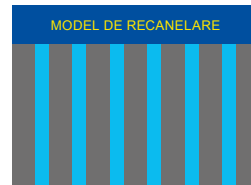
DIMENSIUNE ȘI MODEL BANDĂ DE RULARE	TIP	INDICE DE SARCINĂ/VEȚEA	ADÂNCIME ORIGINALĂ BANDĂ DE RULARE	MARCAJE SPECIALE	CIP DE IDENTIFICARE PRIN FRECVENȚĂ RADIO INTEGRAT				
445/45 R 19.5 MICHELIN X [®] MULTI [™] HLT	TL	164J	12.7 mm	M+S		B	C	A	70 dB

(a) Clasa de eficiență a consumului de carburant (de la A la E). (b) Clasa de aderență pe carosabil umed (de la A la E). (c) Clasa de zgomot extern în timpul rularii (de la A la C) și valoarea măsurată în decibeli (dB). (d) 3PMSF: anvelopă pentru utilizare în condiții dificile de iarnă

INFORMAȚII DESPRE RECANELARE

DIMENSIUNE ȘI MODEL BANDĂ DE RULARE	ADÂNCIME TEORETICĂ PENTRU RECANELARE	LAMĂ SUGERATĂ
445/45 R 19.5 MICHELIN X [®] MULTI [™] HLT	3 mm	R3

Posibilitate de a fi reșapată cu **MICHELIN** **REMIX**



Produsele MICHELIN sunt fabricate din materiale de înaltă calitate cu toleranțe ridicate, ceea ce asigură performanțe uniforme și constante. Aplicarea, montarea, umflarea corectă și inspecția periodică a produsului sunt esențiale pentru funcționarea sa sigură și eficientă. Remix și denumirile de anvelope menționate sunt mărci înregistrate ale Michelin. Pentru informații suplimentare despre oricare dintre produsele din acest document, contactați reprezentantul Michelin local.

SITE WEB
business.michelin.ro

LINKEDIN
Michelin For Professional Businesses

MY PORTAL
myportal.michelingroup.com

YOUTUBE
Michelin Trucks & Buses Tyres Europe

