

MICHELIN
XTRA POWER L4
GOMME B4



**PNEU
RADIAL**

**MAXIMISEZ VOTRE
PRODUCTIVITÉ À HAUTE VITESSE**



**SEGMENT
CONSTRUCTION**



MICHELIN

MICHELIN XTRA POWER L4

GOMME B4



1 PRODUCTIVITÉ

Capacité de charge et vitesse accrues à haute température pour des cycles de chargement et de transport intensifs.

Carcasse conçue pour une capacité de charge *** de 71 663 lb / 32 500 kg à 9,9 mi/h ou 16 km/h jusqu'à 47° avec un sommet renforcé à 6 plis et un composé de bande de roulement B4.

2 ROBUSTESSE

Sommet de la carcasse et flancs renforcés contre l'agression.

+20 %⁽¹⁾ de résistance à la crevaison du sommet de la carcasse et +10 %⁽¹⁾ de résistance à la crevaison des flanc vs XLD D1** à 6,5 bar. +11 %⁽²⁾ (+98 kg) de matière supplémentaire vs XTXL.

3 CONFORT

Offre un faible niveau de vibrations pour les cycles à grande vitesse.

Conception de la bande de roulement innovante avec positionnement optimisé des crampons.

CARACTÉRISTIQUES DU PNEU

INFORMATIONS SUPPLÉMENTAIRES

VÉHICULES



Le XTRA Power L4 avec un composé de gomme spécial (B4) est conçu pour les applications à haute mobilité avec une capacité de chargée élevée, requérant une grande vitesse et une traction importante.

- Groupe Michelin
Chef de produit

⁽¹⁾ Comparaison interne entre 35/65 R33 XTRA Power L4 et 35/65 R33 XLD D1, mesures certifiées par le Centre de Technologie Michelin® de Ladoux en France.

⁽²⁾ Comparaison interne entre 35/65 R33 XTRA Power L4 et 35/65 R33 XTXL, mesures certifiées par le Centre de Technologie Michelin® de Ladoux en France.

EN SAVOIR PLUS

SUR LE WEB
pro.michelin.fr

TÉMOIGNAGES
youtube.com

MIS À JOUR JUILLET 2023

CONTACT

Veuillez contacter votre représentant régional pour plus d'informations.

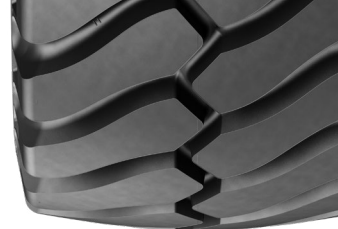


MICHELIN

MICHELIN XTRA POWER L4

GOMME B4

SPÉCIFICATIONS TECHNIQUES



DESCRIPTION	CAI [MSPN]	Dist. max./ heure km [mile]	e mm [in]	D mm [in]	R' mm [in]	RC mm [in]	Prof. scul. mm [32rd]	Entraxe mm [in]	Volume litre [gal]	Jante recommandée	Jante tolérée <i>Voir fin du document pour plus d'options</i>
35/65 R33 XTRA POWER B4 L4 TL ***	959644	18 11.2 (si charge par pneu <=28 t)	912 35.9	2085 82.1	906 35.7	6208 244.4	60 75.6	-	1520 401.6	28.00/3.5	-
		16 9.9 (si charge par pneu >28 t)									
Bar	3	3.5	4	4.5	5	5.5	5.75	6.25	6.75	7	
<i>Psi</i>	44	51	58	65	73	80	83	91	98	102	
Véhicule - usage kg - lbs	CHARGEUSE (si charge par pneu <=28 t)										
AVANT EN CHARGE	17350 38257	19250 42446	21200 46746	23000 50715	25000 55125	26500 58433	28000 61740	-	-	-	-
ARRIÈRE À VIDE	13897 30643	15413 33986	16950 37375	18400 40572	20001 44102	21198 46742	22400 49392	-	-	-	-
Véhicule - usage kg - lbs	CHARGEUSE (si charge par pneu >28 t)										
AVANT EN CHARGE	-	-	-	-	-	-	-	30000 66150	31500 69458	32500 71663	
ARRIÈRE À VIDE	-	-	-	-	-	-	-	23991 52900	25188 55540	25985 57297	

EN SAVOIR PLUS

SUR LE WEB
pro.michelin.fr

TÉMOIGNAGES
youtube.com

MIS À JOUR JUILLET 2023

CONTACT

Veuillez contacter votre représentant régional pour plus d'informations.

