



**MICHELIN**

**PNEUS POIDS LOURD  
MICHELIN**

**CHARTRE DE  
RÉFÉRENCE**

Mise à jour: Juillet 2024



## TABLE DES MATIÈRES

<b>PNEUS ESSIEU DIRECTEUR/</b>	
<b>TOUTES-POSITIONS</b> .....	3
X <sup>MD</sup> LINE ENERGY <sup>MC</sup> Z+ .....	3
X <sup>MD</sup> LINE ENERGY <sup>MC</sup> Z .....	3
X <sup>MD</sup> LINE ENERGY <sup>MC</sup> Z - 295 .....	3
X <sup>MD</sup> LINE ENERGY <sup>MC</sup> Z COACH .....	4
X <sup>MD</sup> MULTI Z - 275 .....	4
X <sup>MD</sup> MULTI Z - 315 .....	4
XZA .....	5
XRV .....	5
X <sup>®</sup> MULTI HL Z .....	5
X <sup>MD</sup> MULTIWAY HD XZE .....	6
X <sup>MD</sup> COACH Z .....	6
X <sup>MD</sup> MULTI Z 17.5 .....	6
X <sup>MD</sup> MULTI Z 19.5 .....	7
X <sup>MD</sup> MULTI ENERGY Z2 .....	7
XPS RIB .....	7
XZU S2 .....	8
XZE .....	8
XZE 2 .....	8
XZE WIDE BASE (Steer) .....	9
XZA 17.5 .....	9
AGILIS HD Z .....	9
X ONE XZU S .....	10
X <sup>MD</sup> INCITY ENERGY Z .....	10
X <sup>MD</sup> INCITY Z .....	10
X <sup>MD</sup> INCITY Z SL .....	11
X <sup>MD</sup> INCITY EV Z .....	11
AGILIS ALPIN .....	11
AGILIS CROSSCLIMATE LT .....	12
AGILIS CROSSCLIMATE C-Metric .....	12
X <sup>MD</sup> WORKS Z .....	13
X ONE XZY 3 .....	13
XZY 3 WIDE BASE .....	13
XZL .....	14
XZL+ .....	14
XZL WIDE BASE .....	14
<b>PNEUS ESSIEU MOTEUR</b> .....	15
X ONE LINE ENERGY D2 .....	15
X ONE LINE ENERGY D .....	15
X <sup>MD</sup> LINE ENERGY D+ .....	16
X <sup>MD</sup> LINE ENERGY D .....	16
XDN 2 .....	17
XDN 2 GRIP .....	17
XDE 2+ .....	17
X ONE LINE GRIP D .....	18
XDA 5+ .....	18
X <sup>MD</sup> MULTI ENERGY D .....	18
XDS .....	19
X <sup>MD</sup> MULTI GRIP D .....	19
XDS 2 Standard Sizes .....	19
XDS 2 19.5 .....	20
AGILIS HD GRIP D .....	20
X <sup>®</sup> MULTI D + .....	20
X <sup>MD</sup> MULTI D .....	21
X <sup>MD</sup> MULTI D 19.5 .....	21
X <sup>MD</sup> MULTI D 295 .....	21
XPS TRACTION .....	22
X <sup>MD</sup> INCITY GRIP D .....	22
X <sup>MD</sup> INCITY GRIP D SL .....	22
X <sup>MD</sup> WORKS D .....	23
X <sup>MD</sup> WORKS GRIP D .....	23
X <sup>MD</sup> WORKS XDY .....	23
<b>PNEUS ESSIEU REMORQUE</b> .....	24
X ONE <sup>MD</sup> LINE ENERGY T2 .....	24
X <sup>MD</sup> LINE ENERGY T2 .....	24
X <sup>MD</sup> LINE ENERGY T 19.5 .....	24
XTA 2 ENERGY .....	25
XTE .....	25
X ONE MULTI ENERGY T .....	25
XTE2 .....	26
X ONE MULTI T .....	26
X <sup>MD</sup> MULTI T2 17.5 .....	27
X <sup>MD</sup> MULTI T2 .....	27
XTY 2 .....	27
<b>DISPONIBILITÉ DU PRODUIT</b> .....	28
LONGUE DISTANCE .....	28
RÉGIONAL .....	30
URBAIN .....	32
SUR/HORS ROUTE .....	33
HORS ROUTE .....	33

Michelin Amérique du Nord (Canada) inc. met continuellement à jour les renseignements sur ses produits pour refléter les changements aux normes de l'industrie.

Il est possible que les données sur la charge et la pression d'air ne soient pas à jour sur les documents imprimés.

Consulter le [www.business.canada.ca](http://www.business.canada.ca) pour les plus récentes données. La charge et la pression d'air réelles ne doivent pas dépasser les normes maximales du fabricant de la roue sans l'autorisation préalable de celui-ci.

# PNEUS ESSIEU DIRECTEUR/ TOUTES-POSITIONS

## X<sup>MD</sup> LINE ENERGY<sup>MC</sup> Z+

Un pneu longue distance pour essieu directeur doté d'une carcasse d'une durabilité conçue pour atteindre jusqu'à 1,5 million de kilomètres et subir jusqu'à 4 rechapages.

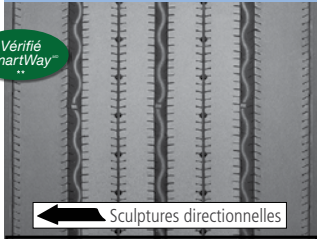
- Le pneu Michelin X<sup>MD</sup> Line Energy<sup>MC</sup> Z+ offre 17 % de kilomètres de plus que son prédécesseur.<sup>(1)</sup>
- Le pneu Michelin X<sup>MD</sup> Line Energy<sup>MC</sup> Z+ a une résistance au roulement de 12 % inférieure à celle de son prédécesseur.<sup>(2)</sup>

- (1) Basé sur les projections d'usure d'une étude interne réalisée sur 5 flottes en utilisation de transport longue distance à 94 % d'usure, 260 pneus au total, point de retrait 6/32", 295/75R22.5 LRH X<sup>MD</sup> Line Energy<sup>MC</sup> Z+ contre 275/80R22.5 LRH X<sup>MD</sup> Line Energy<sup>MC</sup> Z (dimensions équivalentes). Les résultats réels sur route peuvent varier.
- (2) Calculé sur la base de tests internes de résistance au roulement ISO28580; 295/75R22.5 LRH X<sup>MD</sup> Line Energy<sup>MC</sup> Z+ contre 275/80R22.5 LRH X<sup>MD</sup> Line Energy<sup>MC</sup> Z (dimensions équivalentes).

LONGUE DISTANCE ET AUTOBUS/VR



Vérfié SmartWay™



LONGUE DISTANCE	RÉGIONAL	URBAIN	SUR/HORS ROUTE
-----------------	----------	--------	----------------

Dimensions	Indice de charge	Profondeur de sculpture	Code produit
295/75R22.5	H	18	45779

## X<sup>MD</sup> LINE ENERGY<sup>MC</sup> Z

Le pneu X<sup>MD</sup> Line Energy Z de Michelin offre 20 % plus de kilométrage que les pneus longue distance pour essieux directeurs concurrents<sup>(1)</sup>, c'est garanti.

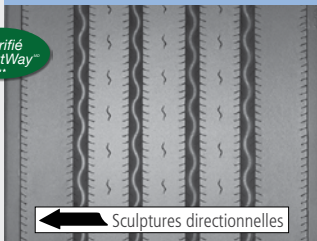
- Faites plus de kilomètres sans compromettre l'efficacité écoénergétique grâce à la bande de roulement à double composé en instance de brevet.
- Usure uniforme jusqu'à la fin grâce à de petites lamelles directionnelles disposées sur la pari des rainures (directionnelles la moitié de leur vie).
- Approuvé pour utilisation sur équipement certifié SmartWay<sup>MD</sup> de l'EPA et conforme aux exigences CARB de la Californie.
- Garantie limitée du fabricant sur la carcasse 7/7/3<sup>(2)</sup>

- (1) Veuillez consulter [business.michelin.ca](http://business.michelin.ca) > Documents de référence > Garanties/Garanties pour plus de détails.
- (2) Garantie limitée du fabricant sur la carcasse 7/7/3 : Garantie 7 ans ou 1 130 000 kilomètres ou 3 rechapages pour le pneu X<sup>MD</sup> Line Energy<sup>MC</sup> Z de Michelin lorsque rechapé uniquement chez un revendeur des Technologies de Rechapage Michelin (MRT). Consultez la garantie limitée pour les détails.

LONGUE DISTANCE ET AUTOBUS/VR



Vérfié SmartWay™



LONGUE DISTANCE	RÉGIONAL	URBAIN	SUR/HORS ROUTE
-----------------	----------	--------	----------------

Dimensions	Indice de charge	Profondeur de sculpture	Code produit
11R22.5	G	19	03363
11R22.5	H	19	06697
275/80R22.5	G	19	03885
275/80R22.5	H	19	66205
11R24.5	H	19	18748
275/80R24.5	H	19	81281

## X<sup>MD</sup> LINE ENERGY<sup>MC</sup> Z - 295

Conçu pour offrir la performance kilométrique et la durabilité qui sont exigées d'un pneu toutes positions en transport de véhicules.

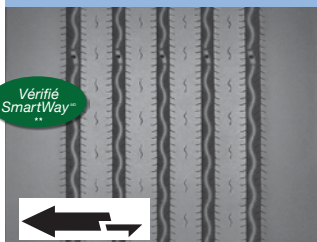
- Technologie Infini-Coil<sup>MD</sup> – Elle optimise la forme de la surface de contact, ce qui favorise la longévité de la bande de roulement et renforce le sommet en amortissant chocs et impacts.
- Coussin amortisseur – La couche supplémentaire entre la nappe de protection et les ceintures d'acier contribue à l'absorption des chocs et impacts.
- Épaulement renforcé – Améliore la capacité du pneu à résister aux frottements et à l'usure irrégulière.

La large flèche indique le sens de montage en début de vie pour une performance optimale de la bande de roulement. La petite flèche montre le sens de montage alternatif qui peut être utilisé pour la deuxième moitié de la durée de vie de la bande de roulement. Michelin recommande que tous les pneus d'un même essieu aient les flèches orientées dans la même direction.

LONGUE DISTANCE ET RÉGIONAL



Vérfié SmartWay™



LONGUE DISTANCE	RÉGIONAL	URBAIN	SUR/HORS ROUTE
-----------------	----------	--------	----------------

Dimensions	Indice de charge	Profondeur de sculpture	Code produit
295/60R22.5	J	14	06632

\* Basé sur des essais standards de l'industrie de résistance au roulement pour des pneus neufs et rechapés comparables. Les résultats réels peuvent varier et peuvent être affectés par de nombreux facteurs, notamment les conditions routières, les conditions météorologiques et de l'environnement, la performance du conducteur, etc.

\*\* Pour en savoir plus au sujet des technologies vérifiées Smartway, visitez le : <https://www.nrcan.gc.ca> ou le [www.epa.gov/smartway](http://www.epa.gov/smartway)

Il n'est ni recommandé ni encouragé de dépasser la vitesse légale permise.

Recommandé Acceptable

# PNEUS ESSIEU DIRECTEUR/ TOUTES-POSITIONS

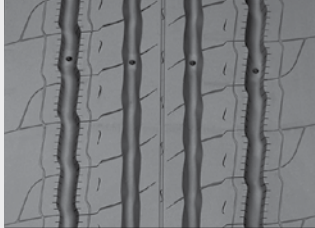
## X<sup>MD</sup> LINE ENERGY<sup>MC</sup> Z COACH

Efficacité écoénergétique améliorée\* pour toutes les positions dans les applications longues distances comme les autocars interurbains<sup>(1)</sup>.

- Nouveau composé de gomme de la bande de roulement pour une réduction de la résistance au roulement.
- Lamelles miniatures sur les rebords des rainures – Elles aident à combattre l'usure irrégulière pour améliorer le kilométrage obtenu.
- Augmentation de l'aire nette de contact qui se traduit par plus de caoutchouc sur la route.

(1) Les réglementations de certaines provinces canadiennes stipulent qu'« il est interdit de conduire un autobus ou un autocar équipé de pneus recrusés ou rechappés à l'avant ».

LONGUE DISTANCE ET AUTOBUS/VR



LONGUE DISTANCE	RÉGIONAL	URBAIN	SUR/HORS ROUTE

Dimensions	Indice de charge	Profondeur de sculpture	Code produit
315/80R22.5 <sup>(1)</sup>	L	17	09807

## X<sup>MD</sup> MULTI Z - 275

Pneu radial toutes positions amélioré, optimisé pour châssis de véhicule récréatif<sup>(1)</sup> et remorque spécialisée dans des applications régionales et longues distances.

- Meilleure résistance au roulement favorisant une économie de carburant supérieure et une usure plus uniforme.
- Surface de contact nette conçue pour une meilleure adhérence.
- Traction exceptionnelle sur surface mouillée et glissante grâce à des lamelles en zigzag.
- Excellente résistance aux dommages causés par les cailloux grâce aux protecteurs de fond de rainure et aux parois en angle avec rainures qui réduisent la rétention de cailloux.

(1) Les réglementations de certaines provinces canadiennes stipulent qu'« il est interdit de conduire un autobus ou un autocar équipé de pneus recrusés ou rechappés à l'avant ».

LONGUE DISTANCE, RÉGIONAL, ET AUTOBUS/VR



LONGUE DISTANCE	RÉGIONAL	URBAIN	SUR/HORS ROUTE

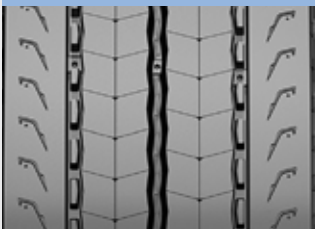
Dimensions	Indice de charge	Profondeur de sculpture	Code produit
275/70R22.5	J	18	31513

## X<sup>MD</sup> MULTI Z - 315

- Technologie INFINICOIL<sup>MD</sup> – Fil d'acier continu qui ceinture le pneu, pouvant aller jusqu'à 400 mètres de longueur, apportant plus de stabilité et une meilleure protection de la carcasse au fil de sa vie.
- Technologie de sculpture REGENION – Des éléments de sculpture qui s'auto-régèrent, kilomètre après kilomètre, pour vous donner l'adhérence nécessaire tout au long de la vie de vos pneus. De nouveaux sillons apparaissent au cours de la vie du pneu pour une meilleure mobilité.
- Un meilleur rendement kilométrique – Une plus grande empreinte au sol, stable et uniforme, procurant une réduction de l'usure irrégulière.



LONGUE DISTANCE, RÉGIONAL, ET AUTOBUS/VR



LONGUE DISTANCE	RÉGIONAL	URBAIN	SUR/HORS ROUTE

Dimensions	Indice de charge	Profondeur de sculpture	Code produit
315/80R22.5 <sup>(3)</sup>	L	19	02872

(1) Respecte les exigences d'adhérence dans des conditions d'enneigement de l'USTMA (U.S. Tire Manufacturers Association). Respecte les exigences d'adhérence dans des conditions d'enneigement difficiles de l'Association canadienne du pneu et du caoutchouc (ACPC).

(2) La large flèche indique le sens de montage en début de vie pour une performance optimale de la bande de roulement. La petite flèche montre le sens de montage alternatif qui peut être utilisé pour la deuxième moitié de la durée de vie de la bande de roulement. Michelin recommande que tous les pneus d'un même essieu aient les flèches orientées dans la même direction.

(3) Les réglementations de certaines provinces canadiennes stipulent qu'« il est interdit de conduire un autobus ou un autocar équipé de pneus recrusés ou rechappés à l'avant ».

\* Basé sur des essais standards de l'industrie de résistance au roulement pour des pneus neufs et rechappés comparables. Les résultats réels peuvent varier et peuvent être affectés par de nombreux facteurs, notamment les conditions routières, les conditions météorologiques et de l'environnement, la performance du conducteur, etc.

\*\* Pour en savoir plus au sujet des technologies vérifiées Smartway, visitez le : <https://www.nrcan.gc.ca> ou le [www.epa.gov/smartway](http://www.epa.gov/smartway)

Il n'est ni recommandé ni encouragé de dépasser la vitesse légale permise.

Recommandé

Acceptable



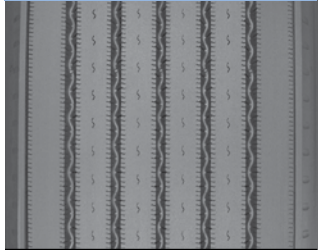
# PNEUS ESSIEU DIRECTEUR/ TOUTES-POSITIONS

## XZA

Pneu radial toutes positions économe en carburant\*, conçu pour une longue durée de vie sur essieu directeur en applications de transport longue distance.

- Une résistance au roulement sans compromis grâce au composé de technologie avancée offrant une faible résistance au roulement sans compromettre l'adhérence sur chaussée mouillée, le kilométrage, la durabilité et l'uniformité de l'usure.
- L'adhérence sur chaussée mouillée est améliorée grâce à 3 000 lamelles trapézoïdales microscopiques sur les rebords des rainures, qui aident à briser la tension à la surface de l'eau.
- Infini-Coil<sup>MD</sup> intègre un câble d'acier continu de 400 m pour aider à éliminer l'expansion de la carcasse et assurer une empreinte constante au sol.

LONGUE DISTANCE ET  
AUTOBUS/VR



LONGUE DISTANCE	RÉGIONAL	URBAIN	SUR/HORS ROUTE
-----------------	----------	--------	----------------

Dimensions	Indice de charge	Profondeur de sculpture	Code produit
365/70R22.5	L	19	52215

## XRV

Pneu radial toutes positions conçu spécialement pour offrir une performance exceptionnelle sur les véhicules récréatifs et les autocars<sup>(1)</sup>.

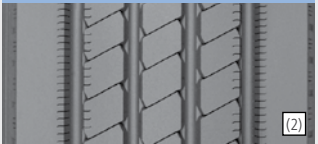
- Larges rainures droites conçues pour un drainage efficace et favoriser l'adhérence sur les chaussées mouillées.
- Lamelles multiples contribuant à une meilleure adhérence et à une usure plus uniforme.
- Inscriptions plus larges sur les flancs permettant une meilleure lecture de la charge et de la pression pour favoriser une utilisation et un entretien adéquats.
- Bande de roulement stable avec un composé de gomme qui aide à réduire l'échauffement et les torsions et ainsi accroître la durabilité et améliorer la tenue de route.

(1) Les réglementations de certaines provinces canadiennes stipulent qu'« il est interdit de conduire un autobus ou un autocar équipé de pneus recrusés ou rechappés à l'avant ».

(2) Dimensions standard

(3) 305/70R22.5

LINE HAUL & BUS/RV



LONGUE DISTANCE	RÉGIONAL	URBAIN	SUR/HORS ROUTE
-----------------	----------	--------	----------------

Dimensions	Indice de charge	Profondeur de sculpture	Code produit
235/80R22.5 <sup>(1,2)</sup>	G	16	87511
255/80R22.5 <sup>(1,2)</sup>	G	16	59634
305/70R22.5 <sup>(1,3)</sup>	L	16	93499

## X<sup>®</sup> MULTI HL Z

Conçu pour optimiser la durabilité et les performances kilométriques dans les opérations régionales de construction, transport en vrac et transport citerne à charge élevée.

- Composé de gomme conçu pour les performances kilométriques en application régionale à forte charge et à fort ripage.
- Capacité de charge élevée et stabilité optimale grâce à la technologie Infini-Coil<sup>MD</sup>.
- La technologie Michelin Duracoil procure protection et renforcement du talon pour une résistance et stabilité accrue.
- Les éjecteurs de pierres et parois de rainures variables protègent la carcasse pour une durée de vie améliorée.



(La large flèche indique le sens de montage en début de vie pour une performance optimale de la bande de roulement. La petite flèche montre le sens de montage alternatif qui peut être utilisé pour la deuxième moitié de la durée de vie de la bande de roulement. Michelin recommande que tous les pneus d'un même essieu aient les flèches orientées dans la même direction.)

RÉGIONAL



LONGUE DISTANCE	RÉGIONAL	URBAIN	SUR/HORS ROUTE
-----------------	----------	--------	----------------

Dimensions	Indice de charge	Profondeur de sculpture	Code produit
385/65R22.5	L	19	00777

\* Basé sur des essais standards de l'industrie de résistance au roulement pour des pneus neufs et rechappés comparables.

Les résultats réels peuvent varier et peuvent être affectés par de nombreux facteurs, notamment les conditions routières, les conditions météorologiques et de l'environnement, la performance du conducteur, etc.

\*\* Pour en savoir plus au sujet des technologies vérifiées Smartway, visitez le : <https://www.nrcan.gc.ca> ou le [www.epa.gov/smartway](http://www.epa.gov/smartway)

Il n'est ni recommandé ni encouragé de dépasser la vitesse légale permise.

Recommandé Acceptable

# PNEUS ESSIEU DIRECTEUR/ TOUTES-POSITIONS

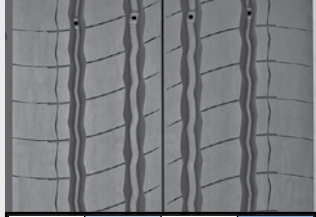
## X<sup>MD</sup> MULTIWAY HD XZE

Ce pneu toutes positions offre aux poids lourds en milieu régional et suburbain plus de kilométrage et une tenue de route exceptionnelle, mais aussi une conduite silencieuse et une longue durée de vie.

- Capacité de chargement et longévité accrues grâce au fil d'acier continu breveté Infini-Coil<sup>MD</sup> de Michelin.
- Kilométrage accru et usure uniforme grâce au composé de la bande de roulement résistant aux perforations et aux coupures.
- Résistance exceptionnelle aux chocs grâce à la robuste carcasse à cinq ceintures.



SUR/HORS ROUTE



LONGUE DISTANCE	RÉGIONAL	URBAIN	SUR/HORS ROUTE
-----------------	----------	--------	----------------

Dimensions	Indice de charge	Profondeur de sculpture	Code produit
385/65R22.5	L	19	26281

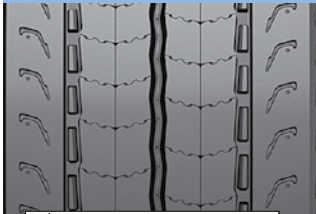
## X<sup>MD</sup> COACH Z

Conçu pour la sécurité, l'adhérence et un excellent rendement kilométrique en avant-plan, destiné aux flottes d'autocars et autobus<sup>(1)</sup> qui font des trajets longues distances et régionaux.

- Technologie INFINICOIL<sup>MD</sup> – Fil d'acier continu qui ceinture le pneu, pouvant aller jusqu'à 400 mètres de longueur, apportant plus de stabilité et une meilleure protection de la carcasse au fil de sa vie.
- Conçu pour un rendement kilométrique amélioré grâce à une plus grande surface de contact et une empreinte au sol uniforme afin de réduire l'usure irrégulière.
- Technologie de sculpture REGENION – Au fur et à mesure que le pneu s'use, deux rainures circonférentielles supplémentaires apparaissent procurant une meilleure évacuation de l'eau pour optimiser l'adhérence.



REGIONAL & BUS/RV



← Sculptures directionnelles

LONGUE DISTANCE	RÉGIONAL	URBAIN	SUR/HORS ROUTE
-----------------	----------	--------	----------------

Dimensions	Indice de charge	Profondeur de sculpture	Code produit
295/80R22.5 <sup>(1)</sup>	H	18	53962

- (1) Meets the USTMA (U.S. Tire Manufacturers Association) snow traction performance requirements. Meets the Tire and Rubber Association of Canada (TRAC) requirements for severe snow traction.  
 (2) "No bus shall be operated with regrooved, recapped or retreaded tires on the front wheels." US Code of Federal Regulations: Title 49, Transportation; Part 393.75.



## X<sup>MD</sup> MULTI Z 17.5

Pneu radial toutes positions optimisé pour l'essieu directeur sur les véhicules de livraison 4x2 destinés au transport régional et urbain<sup>(1)</sup>.

- Nouveau composé de gomme favorisant une résistance au roulement plus faible et une meilleure usure.
- Adhérence améliorée – Surface de contact nette supérieure (plus de caoutchouc entre en contact avec la chaussée).
- Durabilité de la carcasse – De robustes protège-flancs assurent une haute protection contre la plupart des impacts et l'abrasion, ce qui contribue à la longévité de la carcasse.



RÉGIONAL



← Sculptures directionnelles

LONGUE DISTANCE	RÉGIONAL	URBAIN	SUR/HORS ROUTE
-----------------	----------	--------	----------------

Dimensions	Indice de charge	Profondeur de sculpture	Code produit
215/80R17.5 <sup>(1)</sup>	G	14	25151

- (1) Les réglementations de certaines provinces canadiennes stipulent qu'« il est interdit de conduire un autobus ou un autocar équipé de pneus recrusés ou rechappés à l'avant ».  
 (2) Respecte les exigences d'adhérence dans des conditions d'enneigement difficiles de l'Association canadienne du pneu et du caoutchouc (ACPC).



\* Basé sur des essais standards de l'industrie de résistance au roulement pour des pneus neufs et rechappés comparables. Les résultats réels peuvent varier et peuvent être affectés par de nombreux facteurs, notamment les conditions routières, les conditions météorologiques et de l'environnement, la performance du conducteur, etc.  
 \*\* Pour en savoir plus au sujet des technologies vérifiées Smartway, visitez le : <https://www.nrcan.gc.ca> ou le [www.epa.gov/smartway](http://www.epa.gov/smartway)

Il n'est ni recommandé ni encouragé de dépasser la vitesse légale permise.

Recommandé Acceptable

# PNEUS ESSIEU DIRECTEUR/ TOUTES-POSITIONS

## X<sup>MD</sup> MULTI Z 19.5

Pneu radial toutes positions optimisé pour un large éventail d'applications régionales.

- Nouveau composé de gomme aide à améliorer le rendement en carburant\*.
- La bande de roulement directionnelle permet de réduire l'usure irrégulière.
- Les protecteurs de fond de rainures et les éjecteurs de cailloux permettent de réduire les perforations, prolongeant ainsi la vie de la carcasse.
- La construction à quatre ceintures d'acier aide à protéger contre les chocs, les impacts et les aléas de la route.



(1) Respecte les exigences d'adhérence dans des conditions d'enneigement difficiles de l'Association canadienne du pneu et du caoutchouc (ACPC).

RÉGIONAL ET AUTOBUS/VR



Vérfié SmartWay™



Pneu directionnel

LONGUE DISTANCE	RÉGIONAL	URBAIN	SUR/HORS ROUTE
-----------------	----------	--------	----------------

Dimensions	Indice de charge	Profondeur de sculpture	Code produit
265/70R19.5	G	16	75319
285/70R19.5	H	16	31459

## X<sup>MD</sup> MULTI ENERGY Z2

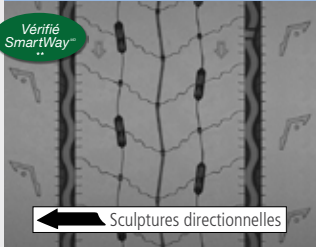
Défie le compromis traditionnel et établit de nouvelles normes en matière de rendement énergétique, d'adhérence et de kilométrage pour les applications super régionales et régionales.

- Dérivé du mélange de gomme avancé de Michelin, associé à une double couche pour le rendement énergétique et la durabilité de la bande de roulement.
- Traction supérieure - Les lamelles Matrix augmentent l'adhérence tout au long de la durée de vie de la bande de roulement.
- Sculpture Regenion
  - Des éléments de sculpture qui s'autorégénèrent, kilomètre après kilomètre, pour vous donner l'adhérence nécessaire tout au long de la vie de vos pneus.
  - La rainure chasse-pluie au milieu du sommet permet une évacuation supplémentaire de l'eau à mesure que la bande de roulement s'use.

RÉGIONAL



Vérfié SmartWay™



Sculptures directionnelles

LONGUE DISTANCE	RÉGIONAL	URBAIN	SUR/HORS ROUTE
-----------------	----------	--------	----------------

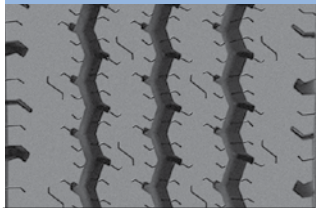
Dimensions	Indice de charge	Profondeur de sculpture	Code produit
11R22.5	H	20	22514
295/75R22.5	H	20	08630

## XPS RIB

Pneu camionnette à nervures, tout en acier et pour toutes positions; conçu pour procurer un kilométrage exceptionnel et une excellente capacité de rechapage en service commercial/flotte.

- Sa carcasse d'acier et son bourrelet en acier renforcé contribuent à l'excellente capacité de rechapage.
- Sa troisième ceinture d'acier contribue à lui conférer sa résistance aux perforations, pour une durabilité améliorée.
- Une bande de roulement à rainures optimisée permet une usure uniforme, un kilométrage élevé et une réduction considérable du bruit.
- Un protecteur au flanc contribue à prévenir les dommages du flanc qu'occasionne le frottement contre les bordures de trottoir.

URBAIN ET AUTOBUS/VR



LONGUE DISTANCE	RÉGIONAL	URBAIN	SUR/HORS ROUTE
-----------------	----------	--------	----------------

Dimensions	Indice de charge	Profondeur de sculpture	Code produit
LT215/85R16	E	15	39510
LT225/75R16	E	14	08404
LT235/85R16	E	15	13080
LT245/75R16	E	15	26848

\* Basé sur des essais standards de l'industrie de résistance au roulement pour des pneus neufs et rechapés comparables.

Les résultats réels peuvent varier et peuvent être affectés par de nombreux facteurs, notamment les conditions routières, les conditions météorologiques et de l'environnement, la performance du conducteur, etc.

\*\* Pour en savoir plus au sujet des technologies vérifiées Smartway, visitez le : <https://www.nrcan.gc.ca> ou le [www.epa.gov/smartway](http://www.epa.gov/smartway)

Il n'est ni recommandé ni encouragé de dépasser la vitesse légale permise.

Recommandé Acceptable

# PNEUS ESSIEU DIRECTEUR/ TOUTES-POSITIONS

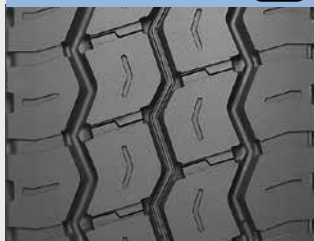
## XZU S2

Nouvelle génération du pneu toutes positions ayant une grande capacité de charge. Elle offre une durée exceptionnelle de la bande de roulement en applications urbaines à taux élevé de ripage, telle la collecte de rebuts.

- Conçu pour un kilométrage de retrait accru
- Maximisation du kilométrage et de la vie de la carcasse grâce à la technologie de coextrusion.
- Conçu pour protéger la ceinture contre les chocs et les impacts grâce aux coussinets amortisseurs.
- Protection maximale du flanc grâce aux nervures de protection saillantes.

(1) Non approuvé pour utilisation sur roue 8,25

RÉGIONAL ET URBAIN



LONGUE DISTANCE	RÉGIONAL	URBAIN	SUR/HORS ROUTE

Dimensions	Indice de charge	Profondeur de sculpture	Code produit
315/80R22.5 <sup>(1)</sup>	L	23	77510

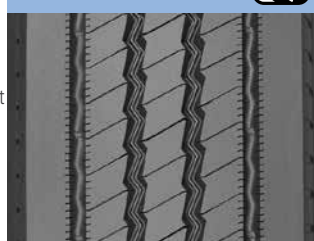
## XZE

Pneu radial exceptionnel pour toutes les positions d'essieu, doté d'une bande de roulement extralarge et extraprofonde conçue pour contribuer à la meilleure résistance à l'usure possible en applications régionales et de transport longue distance présentant un taux de ripage élevé.

- Épaulements robustes et renforcés assurant une meilleure résistance au déchirement et à l'usure accélérée dans les applications présentant un taux de ripage élevé.
- Protège-flancs extra-robustes favorisant une résistance supérieure aux chocs et aux abrasions et une meilleure durée de vie de la carcasse.
- Protecteurs de fond de rainures assurant une meilleure protection contre les perforations causées par les cailloux.

(1) Avec composé de bande de roulement résistant aux éclats et aux coupures.

RÉGIONAL ET AUTOBUS/VR



LONGUE DISTANCE	RÉGIONAL	URBAIN	SUR/HORS ROUTE

Dimensions	Indice de charge	Profondeur de sculpture	Code produit
12R22.5 <sup>(1)</sup>	H	22	85335
255/70R22.5 <sup>(1)</sup>	H	18	61737
275/80R22.5	H	22	01637

## XZE 2

### DIMENSIONS STANDARDS

Un pneu radial poids lourd toutes positions, exceptionnel dans les applications régionales et urbaines à haut taux de ripage en raison de sa sculpture ultralarge et extraprofonde offrant la meilleure durabilité.

- Un composé de gomme amélioré et conçu pour ses applications aide à résister aux agressions et prolonge la durée de vie.
- Une bande de roulement plus large favorise une usure lente et une tenue de route améliorée.
- Les lamelles Matrix et les lamelles miniatures aident à prévenir l'usure irrégulière.
- Les lamelles en zigzag et les lamelles en bordure améliorent l'adhérence à tous les stades d'usure du pneu.
- Modèle nord-américain.

RÉGIONAL ET AUTOBUS/VR



LONGUE DISTANCE	RÉGIONAL	URBAIN	SUR/HORS ROUTE

Dimensions	Indice de charge	Profondeur de sculpture	Code produit
11R22.5	G	22	78390
11R22.5	H	22	67042
275/80R22.5	G	22	55895
11R24.5	G	22	91867
11R24.5	H	22	88507
275/80R24.5	G	22	75519

\* Basé sur des essais standards de l'industrie de résistance au roulement pour des pneus neufs et rechapés comparables. Les résultats réels peuvent varier et peuvent être affectés par de nombreux facteurs, notamment les conditions routières, les conditions météorologiques et de l'environnement, la performance du conducteur, etc.

\*\* Pour en savoir plus au sujet des technologies vérifiées Smartway, visitez le : <https://www.nrcan.gc.ca> ou le [www.epa.gov/smartway](http://www.epa.gov/smartway)

Il n'est ni recommandé ni encouragé de dépasser la vitesse légale permise.

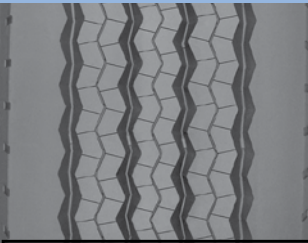
Recommandé Acceptable

## XZE WIDE BASE (STEER)

Le pneu à bande large de roulement conçu pour les performances kilométriques ainsi que pour la durabilité dans les applications régionales et sur/hors route.

- Excellente évacuation de l'eau – grâce à ses profonds canaux circonférentiels.
- Adhérence et freinage exceptionnels – particulièrement lors de conditions météo plus difficiles grâce à une conception à rainures en zigzag et aux lamelles latérales en bordure des nervures.
- Éjection optimisée des cailloux – grâce aux parois à rainures inclinées.
- Résistance aux coupures, aux impacts et aux chocs – grâce à une carcasse à 4 ceintures robustes.

RÉGIONAL



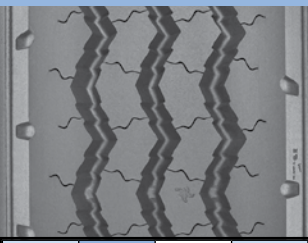
LONGUE DISTANCE	RÉGIONAL	URBAIN	SUR/HORS ROUTE
Dimensions	Indice de charge	Profondeur de sculpture	Code produit
425/65R22.5	L	21	66642

## XZA 17.5

Pneu radial toutes positions économe en carburant\*, conçu pour une longue durée sur essieu directeur dans les applications de transport longue distance.

- Des épaulements massifs et un composé propre à l'application offrent une meilleure résistance au ripage et à l'abrasion, prolongeant ainsi la durée de vie de la bande de roulement.
- Rainures en zigzag permettant une véritable utilisation toutes positions.

RÉGIONAL



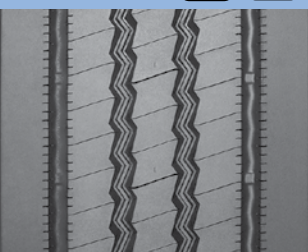
LONGUE DISTANCE	RÉGIONAL	URBAIN	SUR/HORS ROUTE
Dimensions	Indice de charge	Profondeur de sculpture	Code produit
10R17.5	G	16	05008

## AGILIS HD Z

Un pneu toutes positions pour les camions à moyen tonnage, qui offre une durabilité, un kilométrage et une adhérence sur chaussée mouillée exceptionnels dans les applications régionales et urbaines soumises à de fortes contraintes.

- Sculpture personnalisée à cinq nervures en zigzag – combine l'évacuation rapide de l'eau, pour une excellente adhérence sur chaussée mouillée, à une sculpture tenace et évolutive, qui garde le chauffeur en confiance tout au long de la durée de vie prolongée de la bande de roulement.
- Lamelles pleine profondeur – procurent une traction pour toutes les positions tout au long de la durée de vie du pneu.
- Protectors de fond de rainure – aident à fournir une défense supplémentaire contre les perforations causées par les pierres.
- Protections contre l'usure par trottoir – permettent de protéger les flancs et l'épaulement.

RÉGIONAL ET URBAIN



LONGUE DISTANCE	RÉGIONAL	URBAIN	SUR/HORS ROUTE
Dimensions	Indice de charge	Profondeur de sculpture	Code produit
225/70R19.5	G	17	44835
245/70R19.5	H	18	72392

\* Basé sur des essais standards de l'industrie de résistance au roulement pour des pneus neufs et rechapés comparables. Les résultats réels peuvent varier et peuvent être affectés par de nombreux facteurs, notamment les conditions routières, les conditions météorologiques et de l'environnement, la performance du conducteur, etc.

\*\* Pour en savoir plus au sujet des technologies vérifiées Smartway, visitez le : <https://www.nrcan.gc.ca> ou le [www.epa.gov/smartway](http://www.epa.gov/smartway)

Il n'est ni recommandé ni encouragé de dépasser la vitesse légale permise.

Recommandé  Acceptable

# PNEUS ESSIEU DIRECTEUR/ TOUTES-POSITIONS

## X ONE XZU S

Pneu à bande large de nouvelle génération pour toutes positions permettant de réaliser d'importantes économies de carburant\* et réductions de poids en applications urbaines.

- Longue durée de vie de la bande de roulement et résistance exceptionnelle au ripage en milieu urbain et régional grâce à une profondeur de sculpture de 23/32e d'un composé propre à l'application.
- Aire de contact à plat et stable pour une usure longue et uniforme grâce à la technologie Infini-Coil<sup>MD</sup> de Michelin qui contient 400 m de câble en acier aidant à contenir l'expansion de la carcasse.
- Protection améliorée contre les perforations causées par les cailloux grâce à des parois de rainures à écartement variable et des protecteurs de fond dans toutes les rainures.

RÉGIONAL ET URBAIN



LONGUE DISTANCE	RÉGIONAL	URBAIN	SUR/HORS ROUTE
-----------------	----------	--------	----------------

Dimensions	Indice de charge	Profondeur de sculpture	Code produit
455/55R22.5	M	23	28513

## X<sup>MD</sup> INCITY ENERGY Z

Le pneu radial urbain toutes positions conçu et optimisé pour la nouvelle génération d'autobus électriques.

- Conçu pour résister aux conditions difficiles des transports urbains
- Durée de vie prolongée grâce au composé de gomme résistant à l'abrasion
- Plus de 500 lamelles Matrix 3D assurent l'adhérence sur les surfaces glissantes tout au long de la vie du pneu.
- Notre pneu le plus écoénergétique, offrant une longue durée de la bande de roulement.



Respecte les exigences d'adhérence dans des conditions d'enneigement difficiles de l'Association canadienne du pneu et du caoutchouc (ACPC).

(1) Les réglementations de certaines provinces canadiennes stipulent qu'« il est interdit de conduire un autobus ou un autocar équipé de pneus recrusés ou rechappés à l'avant ».

URBAIN



LONGUE DISTANCE	RÉGIONAL	URBAIN	SUR/HORS ROUTE
-----------------	----------	--------	----------------

Dimensions	Indice de charge	Profondeur de sculpture	Code produit
315/80R22.5 <sup>(1)</sup>	L	16	10182

## X<sup>MD</sup> INCITY Z

Un kilométrage et une durabilité améliorés dans un pneu toutes positions conçu pour relever les défis des conditions urbaines<sup>(1)</sup>.

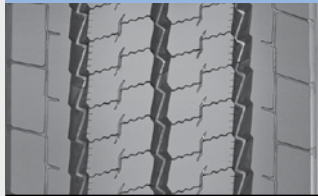
- Flancs ultra-épais – Protection élevée contre les chocs, les impacts et les frottements du flanc.
- Traction exceptionnelle avec les lamelles Matrix qui réduisent le mouvement et stabilisent les pains de gomme pour procurer une excellente traction et une usure uniforme.
- Durée de vie prolongée de la carcasse – Réduction de l'impact de la chaleur grâce à la tringle rectangulaire et à une bandelette talon métallique allongée qui protègent contre les dommages au montage et la chaleur des freins.



(1) Les réglementations de certaines provinces canadiennes stipulent qu'« il est interdit de conduire un autobus ou un autocar équipé de pneus recrusés ou rechappés à l'avant ».

(2) Respecte les exigences d'adhérence dans des conditions d'enneigement difficiles de l'Association canadienne du pneu et du caoutchouc (ACPC).

URBAIN



LONGUE DISTANCE	RÉGIONAL	URBAIN	SUR/HORS ROUTE
-----------------	----------	--------	----------------

Dimensions	Indice de charge	Profondeur de sculpture	Code produit
11R22.5	H	20	13712
305/70R22.5 <sup>(1)</sup>	L	22	02348

\* Basé sur des essais standards de l'industrie de résistance au roulement pour des pneus neufs et rechappés comparables. Les résultats réels peuvent varier et peuvent être affectés par de nombreux facteurs, notamment les conditions routières, les conditions météorologiques et de l'environnement, la performance du conducteur, etc.

\*\* Pour en savoir plus au sujet des technologies vérifiées Smartway, visitez le : <https://www.nrcan.gc.ca> ou le [www.epa.gov/smartway](http://www.epa.gov/smartway)



# PNEUS ESSIEU DIRECTEUR/ TOUTES-POSITIONS

## X<sup>MD</sup> INCITY Z SL

Pneu toutes positions conçu pour les aléas des applications de transport en commun<sup>(1)</sup>. Ce pneu sans rechapage offre un kilométrage et une durabilité accrues.

- Durable et fiable – Conçu pour affronter les conditions difficiles grâce à ses flancs très épais qui aident à protéger contre les chocs.
- Une durée de vie plus longue grâce aux composés résistant au ripage qui combattent l'usure irrégulière de la bande de roulement en service de transport en commun urbain.
- Une adhérence exceptionnelle grâce aux lamelles Matrix autobloquantes qui assurent une excellente adhérence et une usure uniforme.

(1) Les réglementations de certaines provinces canadiennes stipulent qu'« il est interdit de conduire un autobus ou un autocar équipé de pneus recrusés ou rechappés à l'avant ».



URBAIN			
LONGUE DISTANCE	RÉGIONAL	URBAIN	SUR/HORS ROUTE

Dimensions	Indice de charge	Profondeur de sculpture	Code produit
305/85R22.5 <sup>(1)</sup>	J	24	62156

## X<sup>MD</sup> INCITY EV Z

- Longévité optimisée de la bande de roulement – Conçu pour une plus grande longévité de la bande de roulement.
  - Sculpture de la bande de roulement résistante à l'usure optimisée pour les conditions de trajet des bus urbains et pour la réduction de l'usure irrégulière. <sup>(1)</sup>
  - Rainures régénérantes des rainures sur toute la largeur apparaissent en fin de vie pour améliorer l'adhérence sur chaussée mouillée.
- Durabilité et fiabilité – Conçu pour augmenter la durée de vie de la bande de roulement
- Le chauffeur roule en toute confiance
- Compatible pour les bus électriques



Respecte les exigences d'adhérence dans des conditions d'enneigement difficiles de l'Association canadienne du pneu et du caoutchouc (ACPC).

(1) « Aucun pneu recrusé ou rechappé ne peut être utilisé sur les roues avant d'un autobus. » Code des réglementations fédérales des États-Unis : titre 49, Transport; partie 393.75.



URBAIN			
LONGUE DISTANCE	RÉGIONAL	URBAIN	SUR/HORS ROUTE

Dimensions	Indice de charge	Profondeur de sculpture	Code produit
275/70R22.5 <sup>(1)</sup>	J	22	30103

## AGILIS ALPIN (CANADA ONLY)

Le pneu Agilis Alpin est spécialement conçu pour s'adapter à la dernière génération de fourgonnettes cargo de style européen. Il offre une excellente adhérence hivernale par temps froid sans compromettre la traction sur sol sec ou mouillé et la résistance à l'usure.

- Durée de vie prolongée de la bande de roulement
- Conçu pour le contrôle dans des conditions hivernales sévères
- Conçu pour résister aux charges lourdes et aux conditions difficiles



Respecte les exigences d'adhérence dans des conditions d'enneigement difficiles de l'Association canadienne du pneu et du caoutchouc (ACPC).



RÉGIONAL			
LONGUE DISTANCE	RÉGIONAL	URBAIN	SUR/HORS ROUTE

Dimensions	Indice de charge	Profondeur de sculpture	Code produit
225/75R16C 121/120R	E	12	18018
235/65R16C 121/119R	E	12	21922

\* Basé sur des essais standards de l'industrie de résistance au roulement pour des pneus neufs et rechappés comparables. Les résultats réels peuvent varier et peuvent être affectés par de nombreux facteurs, notamment les conditions routières, les conditions météorologiques et de l'environnement, la performance du conducteur, etc.

\*\* Pour en savoir plus au sujet des technologies vérifiées Smartway, visitez le : <https://www.nrcan.gc.ca> ou le [www.epa.gov/smartway](http://www.epa.gov/smartway)

Il n'est ni recommandé ni encouragé de dépasser la vitesse légale permise.

URBAIN Recommandé RÉGIONAL Acceptable



# PNEUS ESSIEU DIRECTEUR/ TOUTES-POSITIONS

## AGILIS CROSSCLIMATE LT

Notre pneu pour camionnette commerciale le plus robuste et durable – Un pneu toutes conditions climatiques pour camionnette qui offre une durabilité, un kilométrage et un freinage sur chaussée mouillée exceptionnels, conçu pour des applications commerciales exigeantes.

- Protecteurs de flancs CurbGard<sup>MC</sup> qui résistent au frottement contre les bordures de trottoir en milieu urbain.
- Le profil MaxPressure<sup>MC</sup> optimise l'empreinte au sol, ce qui permet de prolonger la vie du pneu sous haute pression, sur des charges lourdes, à couple élevé et en conduite urbaine.
- La conception StabiliBlok<sup>MC</sup> intègre des blocs plus larges et plus longs qui résistent au couple extrême tout en assurant une plus faible température de fonctionnement à pleine charge et à haute vitesse.



LONGUE DISTANCE RÉGIONAL URBAIN SUR/HORS ROUTE



Respecte les exigences d'adhérence dans des conditions d'enneigement difficiles de l'Association canadienne du pneu et du caoutchouc (ACPC).

Dimensions Indice de charge/vitesse	Indice de charge	Profondeur de sculpture	Code produit
LT215/85R16 115/112R <sup>(2)</sup>	E	12.5	80033
LT225/75R16 115/112R <sup>(2)</sup>	E	12.5	72022
LT235/85R16 120/116R <sup>(2)</sup>	E	12.5	65681
LT245/75R16 120/116R <sup>(2)</sup>	E	12.5	52347
LT265/75R16 123/120R <sup>(2)</sup>	E	12.5	10257
LT235/80R17 120/117R <sup>(2)</sup>	E	12.5	09723
LT245/70R17 119/116R <sup>(2)</sup>	E	12.5	42604
LT245/75R17 121/118R <sup>(2)</sup>	E	12.5	09917

Dimensions Indice de charge/vitesse	Indice de charge	Profondeur de sculpture	Code produit
LT265/70R17 121/118R <sup>(2)</sup>	E	12.5	36185
LT285/70R17 121/118R <sup>(2)</sup>	E	12.5	83162
LT265/70R18 124/121R <sup>(2)</sup>	E	12.5	05791
LT275/65R18 123/120R <sup>(2)</sup>	E	12.5	57222
LT275/70R18 125/122R <sup>(2)</sup>	E	12.5	76555
LT265/60R20 121/118R <sup>(2)</sup>	E	12.5	50977
LT275/65R20 126/123R <sup>(2)</sup>	E	12.5	15627
LT285/60R20 125/122R <sup>(2)</sup>	E	12.5	19604

## AGILIS CROSSCLIMATE C-METRIC

Un pneu commercial toutes saisons pour camionnettes qui offre une durabilité, un kilométrage et un freinage sur sol mouillé exceptionnels pour les applications commerciales soumises à de fortes contraintes.

- Protecteurs de flancs CurbGard<sup>MC</sup> qui résistent au frottement contre les bordures de trottoir en milieu urbain.
- Le profil MaxPressure<sup>MC</sup> optimise l'empreinte au sol, ce qui permet de prolonger la vie du pneu sous haute pression, sur des charges lourdes, à couple élevé et en conduite urbaine.
- La conception StabiliBlok<sup>MC</sup> intègre des blocs plus larges et plus longs qui résistent au couple extrême tout en assurant une plus faible température de fonctionnement à pleine charge et à haute vitesse.



LONGUE DISTANCE RÉGIONAL URBAIN SUR/HORS ROUTE

Dimensions Indice de charge/vitesse	Indice de charge	Profondeur de sculpture	Code produit
185/60R15C 94T	C	12	39451
205/65R15C 102/100T	C	12	40955
195/75R16C 107/105R	D	12	57046
205/75R16C 113/111R	E	12	10356
225/75R16C 121/120R	E	12	41578
235/65R16C 121/119R	E	12	12816

\* Basé sur des essais standards de l'industrie de résistance au roulement pour des pneus neufs et rechapés comparables. Les résultats réels peuvent varier et peuvent être affectés par de nombreux facteurs, notamment les conditions routières, les conditions météorologiques et de l'environnement, la performance du conducteur, etc.

\*\* Pour en savoir plus au sujet des technologies vérifiées Smartway, visitez le : <https://www.nrcan.gc.ca> ou le [www.epa.gov/smartway](http://www.epa.gov/smartway)

Il n'est ni recommandé ni encouragé de dépasser la vitesse légale permise.

Recommandé Acceptable

# PNEUS ESSIEU DIRECTEUR/ TOUTES-POSITIONS

## X<sup>MD</sup> WORKS Z

Notre pneu toutes positions, sur /hors-route, le plus robuste s'endurcit encore <sup>(1)</sup>. Ce pneu assure une durabilité inégalée contre les avaries routières – garantie.

- La nappe de protection 50 % plus large et la gomme antichoc plus épaisse offrent une protection plus robuste de la carcasse, ce qui permet d'accroître le temps de disponibilité et la capacité de rechapage <sup>(2)</sup>.
- Couvert par la garantie Hasards routier de Michelin de six mois <sup>(3)</sup>.

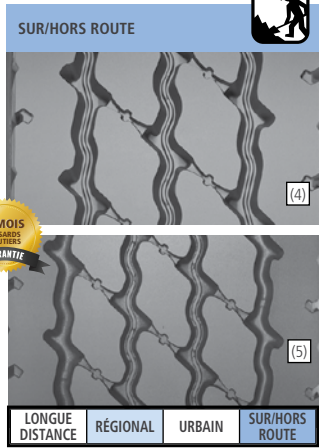
Dimensions	Indice de charge	Profondeur de sculpture	Code produit
11R22.5 <sup>(4)</sup>	H	24	15701
12R22.5 <sup>(4)</sup>	H	24	11073
315/80R22.5 <sup>(5)</sup>	L	23	64204
11R24.5 <sup>(4)</sup>	H	24	78261

(1) Comparativement au pneu XZY<sup>MD3</sup> de Michelin selon des résultats obtenus lors de trois essais routiers à petite échelle réalisés à l'interne sur des pneus de dimension 11R24.5 LRH. Les résultats réels peuvent varier.

(2) Largeur de la nappe de protection et épaisseur de la gomme comparées au pneu Bridgestone<sup>MD</sup> M843, M853 et Goodyear<sup>MD</sup> G75<sup>MC</sup> MSA DuraSeal de dimension 11R22.5 LRH.

(3) Couvert par la garantie Hasards routier de Michelin de six mois. Contactez votre représentant Michelin pour les détails.

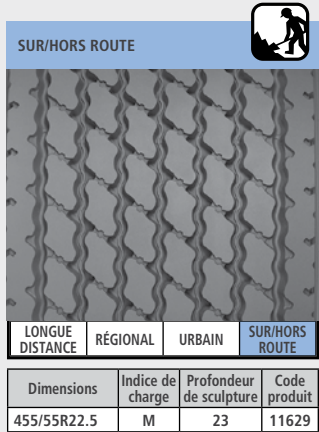
(4,5) Sculpture représentée sur la photo du pneu.



## X ONE XZY 3

Pneu radial toutes positions conçu pour des économies de poids et des économies de carburant\* significatives en utilisations sur/hors route.

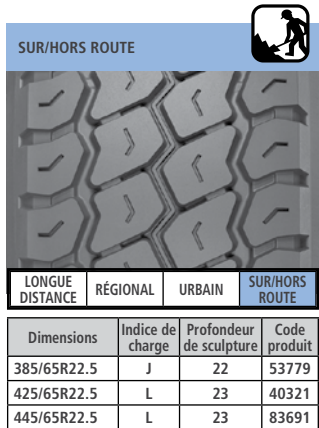
- Longue durée de vie de la bande de roulement en utilisation sur/hors route grâce à son composé de gomme propre à l'application qui résiste à l'écaillage et aux coupures.
- Aire de contact à plat et stable favorisant une usure longue et uniforme grâce à la technologie Infini-Coil<sup>MC</sup> de Michelin qui contient 400 m de câble en acier contribuant à contenir l'expansion de la carcasse.
- Protection améliorée contre les perforations causées par les cailloux grâce à des parois de rainures à écartement variable et à des protecteurs de fond des rainures centrales.



## XZY 3 WIDE BASE

Pneu radial à taille large exceptionnel, toutes positions, conçu pour essieu directeur à usage mixe en application sur/hors routes.

- Traction améliorée sur sol meuble et dans la boue grâce à la conception plus agressive de la nouvelle sculpture.
- Grande résistance aux chocs, à l'abrasion et aux pénétrations grâce à la nouvelle conception à quatre ceintures avec nappe protectrice élastique pleine largeur.
- Protection accrue du flanc et de l'épaule grâce à un composé plus épais et un nouveau motif agressif
- Adhérence accrue sur chaussée mouillée durant toute la durée de vie grâce aux rainures profondes et larges du pourtour et au pontage entre les éléments de la bande.



\* Basé sur des essais standards de l'industrie de résistance au roulement pour des pneus neufs et rechapés comparables.

Les résultats réels peuvent varier et peuvent être affectés par de nombreux facteurs, notamment les conditions routières, les conditions météorologiques et de l'environnement, la performance du conducteur, etc.

\*\* Pour en savoir plus au sujet des technologies vérifiées Smartway, visitez le : <https://www.nrcan.gc.ca> ou le [www.epa.gov/smartway](http://www.epa.gov/smartway)

Il n'est ni recommandé ni encouragé de dépasser la vitesse légale permise.

Recommandé Acceptable

# PNEUS ESSIEU DIRECTEUR/ TOUTES-POSITIONS

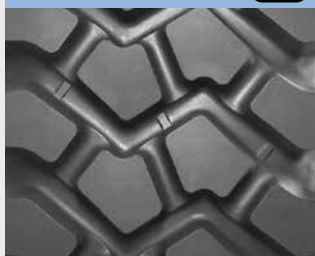
## XZL

Pneu radial tout terrain et toutes positions pour services spéciaux tels les véhicules d'intervention d'urgence et les véhicules de patrouille blindés tactiques.

- La bande de roulement autonettoyante à épaulement ouvert comprend des éléments décalés pour une traction et des capacités de flottaison supérieures sur de nombreux terrains, y compris la neige, le sable, la boue et les autoroutes.
- Bande de roulement non directionnelle tout terrain pour une polyvalence accrue.
- Les ceintures en acier et la nappe protectrice élastique sur toute la largeur confèrent plus de protection à la carcasse contre la plupart des risques hors route.
- Construction sans chambre à air compatible avec les systèmes centraux de gonflage des pneus et les verrous de talon.



HORS ROUTE



HORS ROUTE

Dimensions	Indice de charge	Profondeur de sculpture	Code produit
365/85R20	J	28	56389
395/85R20	J	33	54331
24R21	H	31	76025

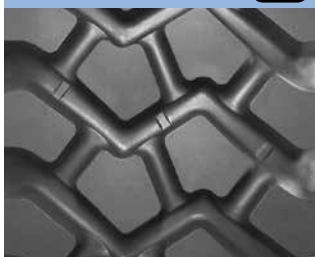
## XZL+

Pneu radial tout terrain et toutes positions pour services spéciaux en applications hors route exigeantes.

- Traction et flottaison en terrains variés – tels la neige, le sable et la boue – grâce à une sculpture à épaulement ouvert, avec éléments autonettoyants.
- Protection de la carcasse contre la plupart des risques hors route grâce à l'utilisation de ceintures pleine largeur en acier et d'une nappe protectrice élastique.
- Construction sans chambre à air compatible avec les systèmes centraux de gonflage des pneus et les verrous de talon.



HORS ROUTE



HORS ROUTE

Dimensions	Indice de charge	Profondeur de sculpture	Code produit
395/85R20	J	26	94675

## XZL WIDE BASE

Le pneu radial à taille large toutes positions conçu pour optimiser la traction en applications sur/hors route.

- La bande de roulement autonettoyante à épaulement ouvert comprend des éléments décalés pour une traction et des capacités de flottaison supérieures.
- La conception du bloc stable assure une empreinte au sol constante, même dans les positions en roue libre, pour favoriser une usure régulière et uniforme et réduire le bruit.
- Des composés profonds propres à l'application assurent une meilleure résistance aux agressions et à l'abrasion communes dans les applications hors route.
- Les ceintures en acier et la nappe protectrice élastique sur toute la largeur assurent une meilleure protection de la carcasse contre les chocs, l'écrasement et les perforations.



HORS ROUTE



HORS ROUTE

Dimensions	Indice de charge	Profondeur de sculpture	Code produit
445/65R22.5	L	27	84103

\* Basé sur des essais standards de l'industrie de résistance au roulement pour des pneus neufs et rechapés comparables. Les résultats réels peuvent varier et peuvent être affectés par de nombreux facteurs, notamment les conditions routières, les conditions météorologiques et de l'environnement, la performance du conducteur, etc.

\*\* Pour en savoir plus au sujet des technologies vérifiées Smartway, visitez le : <https://www.nrcan.gc.ca> ou le [www.epa.gov/smartway](http://www.epa.gov/smartway)

## X ONE LINE ENERGY D2

Notre pneu pour essieu moteur poids lourd ayant la plus faible résistance au roulement à ce jour, pour le transport à chargement complet longue distance. Il a été conçu afin de réaliser des économies de carburant en tête de l'industrie dans le but de réduire les coûts totaux d'exploitation, tout en offrant une traction exceptionnelle pour la confiance du chauffeur.

- Résistance au roulement ultrafaible grâce au composé de gomme et de la bande de roulement de technologie avancée. Économisez \$2,317 {CAD 3,518} par année versus les pneus Bridgestone Greatec M835A Ecopia.
- Conçu avec les objectifs d'obtenir la confiance du conducteur, d'offrir de la stabilité et de la durabilité, ainsi que pour assurer une traction longue durée grâce à la bande de roulement Regenion.

LONGUE DISTANCE



Vérfié SmartWay™



Pneu Directionnel

LONGUE DISTANCE	RÉGIONAL	URBAIN	SUR/HORS ROUTE
-----------------	----------	--------	----------------

Sizes	Load Range	Tread Depth	MSPN
445/50R22.5	L	20	26760

## X ONE LINE ENERGY D

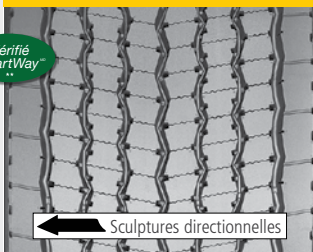
Pneu à bande large pour essieu moteur de nouvelle génération en application longue distance. Il allie économie de carburant vérifiée SmartWay<sup>MD</sup> et kilométrage amélioré\*.

- La couche supérieure de la bande de roulement à double composé de gomme Energy procure efficacité énergétique et durabilité exceptionnelle et la couche inférieure minimise les températures internes, ce qui se traduit par une faible résistance au roulement et une durée de vie prolongée de la carcasse.
- La technologie Infini-Coil<sup>MD</sup> composée de 400 mètres de câble d'acier autour de la carcasse contient l'expansion de celle-ci et assure une empreinte au sol constante.
- Traction remarquable et usure uniforme des lamelles autobloquantes Matrix de pleine profondeur avec leurs rebords en zigzag fournissant des milliers d'arêtes mordantes pour la traction.

LONGUE DISTANCE



Vérfié SmartWay™



Sculptures directionnelles

LONGUE DISTANCE	RÉGIONAL	URBAIN	SUR/HORS ROUTE
-----------------	----------	--------	----------------

Dimensions	Indice de charge	Profondeur de sculpture	Code produit
445/50R22.5	L	24	79781

\* Basé sur des essais standards de l'industrie de résistance au roulement pour des pneus neufs et rechapés comparables. Les résultats réels peuvent varier et peuvent être affectés par de nombreux facteurs, notamment les conditions routières, les conditions météorologiques et de l'environnement, la performance du conducteur, etc.

\*\* Pour en savoir plus au sujet des technologies vérifiées Smartway, visitez le : <https://www.nrcan.gc.ca> ou le [www.epa.gov/smartway](http://www.epa.gov/smartway)

# PNEUS ESSIEU MOTEUR

## X<sup>MD</sup> LINE ENERGY D+

Considéré comme le pneu jumelé le plus économe en carburant<sup>(1)</sup>, le pneu X<sup>MD</sup> Line Energy<sup>MC</sup> D+ de Michelin est doté d'une carcasse conçue pour atteindre jusqu'à 1.5 million de kilomètres et jusqu'à 4 rechapages.

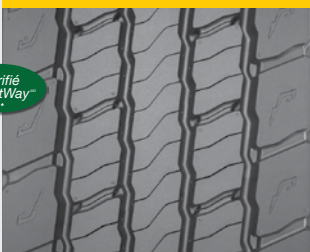
- 22% de résistance au roulement en mois vs. le pneu X Line Energy D<sup>(1)</sup>
- Offre une traction de freinage sur sol mouillé supérieure de plus de 10% que les principaux concurrents<sup>(2)</sup>

(1) Calculé sur la base des essais internes de résistance au roulement ISO28580; LRG X<sup>MD</sup> Line Energy<sup>MC</sup> D+ 275/80R22.5 vs. LRG X<sup>MD</sup> Line Energy<sup>MC</sup> D 275/80R22.5.

(2) Basé sur un test interne de freinage sur sol mouillé à 97 km/h (60 mph) sur l'asphalte mesurant le pic Mu, en utilisant le pneu X<sup>MD</sup> Line Energy<sup>MC</sup> D+ de Michelin, le pneu M713 Ecopiatire de Bridgestone, le pneu Fuel Max<sup>MD</sup> LHD<sup>MD</sup> 2 de Goodyear, et le pneu HDL2+ de Continental<sup>MD</sup>. Tous les pneus étaient de dimension 295/75R22.5. Les résultats réels sur route peuvent varier

Vérfié SmartWay™

LONGUE DISTANCE



LONGUE DISTANCE	RÉGIONAL	URBAIN	SUR/HORS ROUTE
-----------------	----------	--------	----------------

Dimensions	Indice de charge	Profondeur de sculpture	Code produit
11R22.5	G	21	51317
275/80R22.5*	G	30	10873
295/75R22.5	G	21	54926

## X<sup>MD</sup> LINE ENERGY D

Économe en carburant\* et vérifié SmartWay<sup>MD</sup>, ce pneu pour essieu moteur à haut rendement énergétique offre traction et durabilité en application longue distance.

- Plus de kilomètres grâce son empreinte plus large, aux lamelles Matrix et à sa bande de roulement à double composé de gomme qui résistent à l'usure.
- Confiance du chauffeur grâce à l'excellente traction et à la stabilité que procurent les lamelles Matrix.
- Capacité de rechapage garantie : sa nappe intérieure renforcée et sa zone de talon robuste combattent la fatigue de la carcasse, favorisant ainsi une capacité de rechapage maximale.
- Garantie limitée du fabricant sur la carcasse 7/7/33<sup>(1)</sup>.

(1) Garantie limitée du fabricant sur la carcasse 7/7/33 (1) : Garantie 7 ans ou 1 130 000 kilomètres ou 3 rechapages pour le pneu X<sup>MD</sup> Line Energy D de Michelin lorsque rechapé uniquement chez un revendeur des Technologies de Rechapage Michelin (MRT). Consultez la garantie limitée pour les détails.

Vérfié SmartWay™

LONGUE DISTANCE



LONGUE DISTANCE	RÉGIONAL	URBAIN	SUR/HORS ROUTE
-----------------	----------	--------	----------------

Dimensions	Indice de charge	Profondeur de sculpture	Code produit
11R22.5	G	23	35887
275/80R22.5	G	23	36859
275/80R24.5	G	23	36992

\* Basé sur des essais standards de l'industrie de résistance au roulement pour des pneus neufs et rechapés comparables. Les résultats réels peuvent varier et peuvent être affectés par de nombreux facteurs, notamment les conditions routières, les conditions météorologiques et de l'environnement, la performance du conducteur, etc.

\*\* Pour en savoir plus au sujet des technologies vérifiées Smartway, visitez le : <https://www.nrcan.gc.ca> ou le [www.epa.gov/smartway](http://www.epa.gov/smartway)

Il n'est ni recommandé ni encouragé de dépasser la vitesse légale permise.

  Recommandé   Acceptable

# PNEUS ESSIEU MOTEUR

## XDN 2

Le pneu toute condition climatique pour essieu moteur qui procure une traction exceptionnelle et un rendement kilométrique élevé en applications et longue distance.

- La technologie des lamelles Matrix de Michelin procure une traction exceptionnelle sur les surfaces sèches et mouillées. Plus de 1 300 arêtes mordantes s'activent alors que les lamelles Matrix tridimensionnelles se verrouillent entre elles pour conférer une stabilité normalement associée à des pains de gomme solides.
- La bande de roulement extralarge assure la stabilité tout en aidant à améliorer la tenue de route et le kilométrage.
- La profondeur de sculpture originale de 27/32e assure une longue durée de vie de la bande de roulement d'origine.
- Les rainures larges des épaulements ouverts aident à fournir plus de traction sans réduire la durée de vie de la bande de roulement.



LONGUE DISTANCE



LONGUE DISTANCE	RÉGIONAL	URBAIN	SUR/HORS ROUTE
-----------------	----------	--------	----------------

Dimensions	Indice de charge	Profondeur de sculpture	Code produit
11R22.5	G	27	72805
11R22.5	H	27	64321
12R22.5	H	27	51753
275/80R22.5	G	27	63465
11R24.5	H	27	87129
275/80R24.5	G	27	75684

## XDN 2 GRIP

Pneu directionnel haut de gamme pour toutes les conditions météo, optimisé pour une traction et un kilométrage exceptionnel dans les applications de transport longue distance et régionales.

- La technologie des lamelles Matrix de Michelin aide à procurer une traction exceptionnelle sur les surfaces sèches et mouillées. Les lamelles Matrix se verrouillent entre elles pour offrir une stabilité normalement associée à des pains de gomme solides.
- La bande de roulement extralarge aide à assurer la stabilité tout en améliorant la tenue de route et le kilométrage.
- Les rainures larges des épaulements ouverts aident à fournir plus de traction sans réduire la durée de vie de la bande de roulement.



LONGUE DISTANCE



← Sculptures directionnelles

LONGUE DISTANCE	RÉGIONAL	URBAIN	SUR/HORS ROUTE
-----------------	----------	--------	----------------

Dimensions	Indice de charge	Profondeur de sculpture	Code produit
315/80R22.5 (1)	L	28	04355

(1) Non approuvé pour utilisation sur roue 8,25



Respecte les exigences d'adhérence dans des conditions d'enneigement difficiles de l'Association canadienne du pneu et du caoutchouc (ACPC).

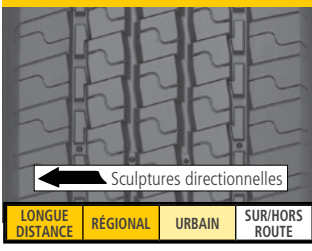
## XDE 2+

Le pneu radial à épaulement ouvert pour essieux moteurs, conçu pour les applications régionales et de transport longue distance.

- La conception des pains de gomme reliés au centre aide à améliorer la stabilité de la bande de roulement.
- La haute densité des rainures latérales assure une excellente traction en toutes conditions climatiques.
- La sculpture directionnelle permet une bonne traction et une longue durée de la bande de roulement originale.



LONGUE DISTANCE



← Sculptures directionnelles

LONGUE DISTANCE	RÉGIONAL	URBAIN	SUR/HORS ROUTE
-----------------	----------	--------	----------------

Dimensions	Indice de charge	Profondeur de sculpture	Code produit
265/70R19.5	G	20	95319

\* Basé sur des essais standards de l'industrie de résistance au roulement pour des pneus neufs et rechapés comparables. Les résultats réels peuvent varier et peuvent être affectés par de nombreux facteurs, notamment les conditions routières, les conditions météorologiques et de l'environnement, la performance du conducteur, etc.

\*\* Pour en savoir plus au sujet des technologies vérifiées Smartway, visitez le : <https://www.nrcan.gc.ca> ou le [www.epa.gov/smartway](http://www.epa.gov/smartway)

Il n'est ni recommandé ni encouragé de dépasser la vitesse légale permise.

  Recommandé   Acceptable



# PNEUS ESSIEU MOTEUR

## X ONE LINE GRIP D

Le pneu d'essieu moteur X One pour le transport régional et longue distance offre une adhérence qui s'agrippe aux intempéries. 25 % plus de traction dans la neige que les principaux concurrents<sup>(1)</sup>.

- Épaulement ouvert – conçu pour une adhérence accrue dans des conditions difficiles et hivernales.
- Maximisation de la longévité de la bande de roulement – la couche supérieure du double composé de gomme lui confère une longue durée de vie.
- Excellente capacité de rechapage – la couche inférieure du double composé de gomme abaisse la température du caoutchouc pour une meilleure longévité de la carcasse.



Respecte les exigences d'adhérence dans des conditions d'enneigement difficiles de l'Association canadienne du pneu et du caoutchouc (ACPC).

(1) Lors d'essais normalisés sur neige, le pneu X One Line Grip D de Michelin de dimension 445/50R22.5 a roulé 54 % plus vite que le pneu Greater<sup>MC</sup> M835<sup>MC</sup> Ecopia<sup>MC</sup> de Bridgestone et 28 % plus vite que le pneu G392A SSD<sup>MC</sup> DuraSeal + Fuel Max<sup>MC</sup> de Goodyear de même dimension. Les résultats réels sur route peuvent différer.



LONGUE DISTANCE



Vérfié SmartWay<sup>™</sup> \*\*

LONGUE DISTANCE	RÉGIONAL	URBAIN	SUR/HORS ROUTE
-----------------	----------	--------	----------------

Dimensions	Indice de charge	Profondeur de sculpture	Code produit
445/50R22.5	L	27	71140
455/55R22.5	L	27	13289

## XDA 5+

Le pneu pour essieu directeur le plus durable grâce à sa bande de roulement qui se régénère pour offrir une excellente adhérence dans son cycle de vie avancé dans les applications de transport longue distance.

- Économie de carburant grâce au composé de gomme Advanced Technology.
- Durée de la bande de roulement insurpassée et usure uniforme – Épaulements robustes.
- Kilométrage et stabilité supérieurs – Large empreinte/épaulements carrés.
- Tenue de route, adhérence et stabilité exceptionnelles – Technologie des lamelles Matrix.
- Adhérence jusqu'à la toute fin – Éléments de la sculpture qui se régénèrent.



LONGUE DISTANCE



LONGUE DISTANCE	RÉGIONAL	URBAIN	SUR/HORS ROUTE
-----------------	----------	--------	----------------

Dimensions	Indice de charge	Profondeur de sculpture	Code produit
11R22.5	G	30	14003
275/80R22.5	G	30	61310
11R24.5	H	30	97973
275/80R24.5	G	30	01376

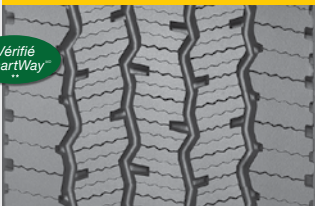
## X<sup>MD</sup> MULTI ENERGY D

Un pneu d'essieu moteur à la fine pointe, ultraéconomique en carburant\*, vérifié SmartWay<sup>MD</sup> et conçu pour optimiser l'adhérence et la durée de la bande de roulement en applications régionale et super régionale.

- Rendement du carburant et durée de vie de la bande/carcasse exceptionnels grâce au double composé de gomme à efficacité énergétique qui procurent une faible résistance au roulement et des propriétés pour résister au frottement et minimiser les températures internes de la carcasse.
- Traction et usure uniforme exceptionnelles grâce à l'action autobloquante des lamelles Matrix de pleine profondeur.



RÉGIONAL



Vérfié SmartWay<sup>™</sup> \*\*

LONGUE DISTANCE	RÉGIONAL	URBAIN	SUR/HORS ROUTE
-----------------	----------	--------	----------------

Dimensions	Indice de charge	Profondeur de sculpture	Code produit
11R22.5	G	24	58300
275/80R22.5	G	24	63049
11R24.5	H	24	61739

\* Basé sur des essais standards de l'industrie de résistance au roulement pour des pneus neufs et rechapés comparables. Les résultats réels peuvent varier et peuvent être affectés par de nombreux facteurs, notamment les conditions routières, les conditions météorologiques et de l'environnement, la performance du conducteur, etc.

\*\* Pour en savoir plus au sujet des technologies vérifiées Smartway, visitez le : <https://www.nrcan.gc.ca> ou le [www.epa.gov/smartway](http://www.epa.gov/smartway)

Il n'est ni recommandé ni encouragé de dépasser la vitesse légale permise.

Recommandé Acceptable



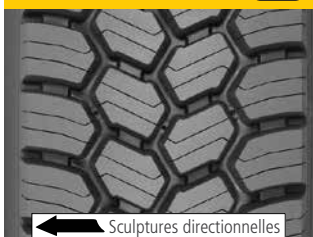
## PNEUS ESSIEU MOTEUR

### XDS

Le pneu radial pour essieu moteur qui offre une traction à l'année et qui est optimisé pour les conditions hivernales rigoureuses en applications régionales et sur/hors route.

- La sculpture directionnelle robuste aide à accroître la traction dans la neige et sur la glace et à réduire l'usure en dents de scie qui caractérise les sculptures à épaulement ouvert.
- Les lamelles en zigzag sur toute la largeur s'imbriquent pour améliorer la stabilité du bloc sous couple, tout en contribuant à fournir plus de mordant, particulièrement dans la neige épaisse.
- La nappe protectrice élastique et le caoutchouc très épais sous la bande de roulement protègent les nappes de travail contre les chocs, l'écrasement et les impacts.

RÉGIONAL



LONGUE DISTANCE	RÉGIONAL	URBAIN	SUR/HORS ROUTE
-----------------	----------	--------	----------------

Dimensions	Indice de charge	Profondeur de sculpture	Code produit
12R22.5	H	26	62208

### X<sup>MD</sup> MULTI GRIP D

Un pneu radial d'essieu moteur pour une traction toute l'année, optimisé pour les conditions hivernales difficiles et pour les applications longues distances et régionales.

- Traction exceptionnelle sur la neige et la glace – et réduction de l'usure en dents de scie qui est généralement associée aux pneus à épaulement ouvert, grâce à la conception robuste de la sculpture directionnelle.
- Les lamelles en zigzag pleine largeur brevetées s'emboîtent pour améliorer la stabilité des blocs soumis à un couple, tout en contribuant à fournir plus de mordant, en particulier dans la neige profonde.
- Protection de la carcasse contre les chocs, les accrocs et les impacts – avec une nappe de protection élastique sur toute la largeur et un caoutchouc très épais sous la bande de roulement.

RÉGIONAL



LONGUE DISTANCE	RÉGIONAL	URBAIN	SUR/HORS ROUTE
-----------------	----------	--------	----------------

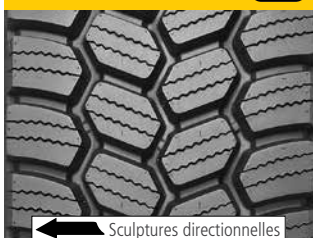
Dimensions	Indice de charge	Profondeur de sculpture	Code produit
12R22.5	H	26	24674

### XDS 2 STANDARD SIZES

Le pneu radial pour essieu moteur conçu pour améliorer la traction dans la neige, sur la glace et à réduire l'usure en dents de scie normalement associée aux sculptures à épaulement ouvert.

- Les lamelles Matrix tridimensionnelles brevetées Technologie Durable de Michelin offrent une stabilité améliorée et une traction exceptionnelle, dans des conditions sèches ou glissantes.
- Le sommet très robuste à quatre ceintures avec nappes de travail très larges contribue à la durée de vie exceptionnelle de la carcasse.
- La nappe protectrice élastique et le caoutchouc très épais sous la bande de roulement protègent les nappes de travail contre les chocs, les écrasements et les impacts.
- La technologie de protection des lamelles et sa forme unique en goutte d'eau à la base des lamelles libèrent le stress et aident à réduire les arrachements.

RÉGIONAL



LONGUE DISTANCE	RÉGIONAL	URBAIN	SUR/HORS ROUTE
-----------------	----------	--------	----------------

Dimensions	Indice de charge	Profondeur de sculpture	Code produit
11R22.5	H	26	05359
11R24.5	H	26	06613

\* Basé sur des essais standards de l'industrie de résistance au roulement pour des pneus neufs et rechapés comparables. Les résultats réels peuvent varier et peuvent être affectés par de nombreux facteurs, notamment les conditions routières, les conditions météorologiques et de l'environnement, la performance du conducteur, etc.

\*\* Pour en savoir plus au sujet des technologies vérifiées Smartway, visitez le : <https://www.nrcan.gc.ca> ou le [www.epa.gov/smartway](http://www.epa.gov/smartway)

# PNEUS ESSIEU MOTEUR

## XDS 2 19.5

Le pneu pour essieu moteur et d'utilisation limitée sur toutes positions, qui permet d'affronter les conditions hivernales difficiles dans les applications régionales et sur/hors route.

- Une traction exceptionnelle sur les surfaces mouillées et glissantes grâce à plus de 700 lamelles tridimensionnelles Matrix.
- Ejection optimisée des cailloux grâce aux angles variables des parois des rainures et à la protection à leur base.
- Protection contre les impacts grâce à un bandeau protecteur et des dentelures aux flancs.
- Sculpture autonettoyante grâce aux angles des rainures en zigzag et aux larges rainures des épaulements ouverts.



Respecte les exigences d'adhérence dans des conditions d'enneigement difficiles de l'Association canadienne du pneu et du caoutchouc (ACPC).



RÉGIONAL



LONGUE DISTANCE	RÉGIONAL	URBAIN	SUR/HORS ROUTE
-----------------	----------	--------	----------------

Dimensions	Indice de charge	Profondeur de sculpture	Code produit
225/70R19.5	G	18	24975
245/70R19.5	H	19	23134

## AGILIS HD GRIP D

Un pneu pour essieu moteur offrant une traction toute l'année, optimisé pour les conditions hivernales et une utilisation toutes positions limitée, dans les applications régionales, sur route et hors route.

- Sculpture de la bande de roulement dynamique – Optimisée pour la performance de la traction.
- Traction pour toutes les saisons – Roulez en toute confiance, avec une adhérence et un contrôle remarquables
- Carcasse robuste et rechapable pour plus de durabilité – Conçu pour résister aux exigences de la rue.



Respecte les exigences d'adhérence dans des conditions d'enneigement difficiles de l'Association canadienne du pneu et du caoutchouc (ACPC).



RÉGIONAL



LONGUE DISTANCE	RÉGIONAL	URBAIN	SUR/HORS ROUTE
-----------------	----------	--------	----------------

Dimensions	Indice de charge	Profondeur de sculpture	Code produit
225/70R19.5	G	18	79805
245/70R19.5	H	19	68242

## X<sup>®</sup> MULTI D +

Le pneu régional de nouvelle génération offre une résistance au roulement inférieure de plus de 5% à celle de son prédécesseur<sup>(1)</sup>, sans compromis sur la traction ou l'usure.<sup>(2)</sup>

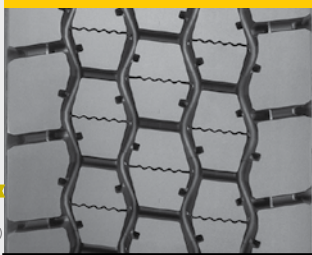
- Composé coextrudé Caoutchouc résistant au ripage – Offre un kilométrage élevé même dans les applications à couple élevé les plus exigeantes.
- Caoutchouc à températures moins élevées – Minimise l'accumulation de chaleur, ce qui favorise la durée de vie de la carcasse.



- (1) D'après les tests internes SO28580 par rapport à Michelin X<sup>®</sup> Multi D
- (2) Traction et kilométrage de nouvelle génération. Garanties. Voir avec votre responsable de comptes Michelin, votre revendeur autorisé Michelin ou visitez [business.michelin.ca](http://business.michelin.ca) pour de plus amples détails.
- (3) Garantie de confiance – Voir [business.canada.ca](http://business.canada.ca) > Documents de référence > Garanties/Garanties pour plus de détails.
- (4) Approuvé pour couple élevé.



RÉGIONAL



LONGUE DISTANCE	RÉGIONAL	URBAIN	SUR/HORS ROUTE
-----------------	----------	--------	----------------

Dimensions	Indice de charge	Profondeur de sculpture	Code produit
11R22.5	H	28	95809
275/70R22.5	G	27	84661
11R24.5	H	28	32561

\* Basé sur des essais standards de l'industrie de résistance au roulement pour des pneus neufs et rechapés comparables. Les résultats réels peuvent varier et peuvent être affectés par de nombreux facteurs, notamment les conditions routières, les conditions météorologiques et de l'environnement, la performance du conducteur, etc.

\*\* Pour en savoir plus au sujet des technologies vérifiées Smartway, visitez le : <https://www.nrcan.gc.ca> ou le [www.epa.gov/smartway](http://www.epa.gov/smartway)

Il n'est ni recommandé ni encouragé de dépasser la vitesse légale permise.

  Recommandé   Acceptable

# PNEUS ESSIEU MOTEUR

## X<sup>MD</sup> MULTI D

Le pneu régional pour essieu moteur de nouvelle génération qui offre un kilométrage phénoménal avec une excellente résistance au ripage et une traction sans compromis.

- Un kilométrage phénoménal et une excellente résistance au ripage grâce à un composé coextrudé qui optimise la performance.
- Plus d'adhérence, moins de patinage grâce aux lamelles Matrix de pleine profondeur et à la régénération de la bande de roulement.
- Longévité de la carcasse grâce à la technologie TW6 OzoneShield<sup>MC</sup>, au caoutchouc à températures moins élevées grâce au composé coextrudé et à la nappe protectrice pleine largeur.



- (1) Garantie de confiance – Voir business.canada.ca > Documents de référence > Garanties/Garanties pour plus de détails.  
 (2) Approuvé pour couple élevé.



RÉGIONAL



LONGUE DISTANCE	RÉGIONAL	URBAIN	SUR/HORS ROUTE
-----------------	----------	--------	----------------

Dimensions	Indice de charge	Profondeur de sculpture	Code produit
11R22.5	G	28	33502
11R22.5	H	28	80276
255/70R22.5	H	24	76760
275/70R22.5	G	27	76710
11R24.5	H	28	27287

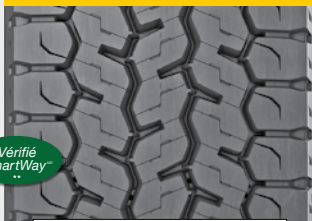
## X<sup>MD</sup> MULTI D 19.5

Un pneu radial pour essieu moteur à épaule ouverte destiné aux applications régionales.

- La plus grande aire de contact contribue à la stabilité de la bande de roulement et à un rendement kilométrique amélioré.
- Composé de technologie avancée conçu pour une résistance au roulement réduite pour un rendement en carburant amélioré.
- Sculpture agressive avec épaule à demi ouverte – Procure une traction exceptionnelle et favorise la confiance du chauffeur.



RÉGIONAL



← Sculptures directionnelles

LONGUE DISTANCE	RÉGIONAL	URBAIN	SUR/HORS ROUTE
-----------------	----------	--------	----------------

Dimensions	Indice de charge	Profondeur de sculpture	Code produit
285/70R19.5	H	17	09733



Respecte les exigences d'adhérence dans des conditions d'enneigement difficiles de l'Association canadienne du pneu et du caoutchouc (ACPC).

## X<sup>MD</sup> MULTI D 295

Le pneu d'essieu moteur polyvalent toutes saisons pour applications régionales et de transport longue distance.

- Longévité accrue de la bande de roulement.
- Régénération de la bande de roulement offrant une adhérence pendant toute la durée de vie.
- Résistance au roulement améliorée.
- La technologie Infini-Coil<sup>MD</sup> protège le sommet contre les chocs et les impacts.



RÉGIONAL



← Sculptures directionnelles

LONGUE DISTANCE	RÉGIONAL	URBAIN	SUR/HORS ROUTE
-----------------	----------	--------	----------------

Dimensions	Indice de charge	Profondeur de sculpture	Code produit
295/60R22.5	J	21	20735



Respecte les exigences d'adhérence dans des conditions d'enneigement difficiles de l'Association canadienne du pneu et du caoutchouc (ACPC).

\* Basé sur des essais standards de l'industrie de résistance au roulement pour des pneus neufs et rechapés comparables. Les résultats réels peuvent varier et peuvent être affectés par de nombreux facteurs, notamment les conditions routières, les conditions météorologiques et de l'environnement, la performance du conducteur, etc.  
 \*\* Pour en savoir plus au sujet des technologies vérifiées Smartway, visitez le : <https://www.nrca.gc.ca> ou le [www.epa.gov/smartway](http://www.epa.gov/smartway)

Il n'est ni recommandé ni encouragé de dépasser la vitesse légale permise.

Recommandé Acceptable

## XPS TRACTION

Pneu camionnette à carcasse tout en acier conçu pour offrir une excellente traction sur/ hors route et une capacité de rechapage en service commercial/flotte.

- Sculpture agressive qui permet une bonne traction sur/hors route dans la boue, la neige et en terrain difficile.
- Un composé antiécaillage dans la bande de roulement favorise la résistance aux coupures, et donc la durabilité.
- Un protecteur au flanc contribue à la résistance aux dommages du flanc causés par la majorité des frottements contre les trottoirs.
- Sa carcasse d'acier et son bourrelet en acier renforcé lui confèrent d'excellentes capacités de rechapage.
- Sa troisième ceinture d'acier lui confère une résistance accrue aux perforations, qui améliore sa durabilité.



RÉGIONAL



LONGUE DISTANCE	RÉGIONAL	URBAIN	SUR/HORS ROUTE
-----------------	----------	--------	----------------

Dimensions	Indice de charge	Profondeur de sculpture	Code produit
LT215/85R16	E	17	35260

## X<sup>MD</sup> INCITY GRIP D

Un nouveau pneu pour essieu moteur, conçu pour les conditions difficiles des applications de transport interrégional et offrant une durée de vie accrue.

- Kilométrage exceptionnel – longue durée de vie de la bande de roulement
- Durée prolongée de la carcasse – résistance à la fatigue et protection de la carcasse améliorées
- Maniabilité exceptionnelle – excellente traction et stabilité
- Confiance du chauffeur - Excellente traction grâce aux lamelles Matrix.



Respecte les exigences d'adhérence dans des conditions d'enneigement difficiles de l'Association canadienne du pneu et du caoutchouc (ACPC).

- (1) Les réglementations de certaines provinces canadiennes stipulent qu'« il est interdit de conduire un autobus ou un autocar équipé de pneus recrusés ou rechappés à l'avant ».



URBAIN



LONGUE DISTANCE	RÉGIONAL	URBAIN	SUR/HORS ROUTE
-----------------	----------	--------	----------------

Dimensions	Indice de charge	Profondeur de sculpture	Code produit
305/70R22.5 <sup>(1)</sup>	L	24	33884

## X<sup>MD</sup> INCITY GRIP D SL

Pneu toutes conditions climatiques pour essieu moteur optimisé pour une traction exceptionnelle dans les applications de transport en commun<sup>(1)</sup>. Ce pneu sans rechapage offre un kilométrage et une durabilité accrues.

- Longévité optimisée de la bande de roulement – Longévité accrue grâce aux composés résistants au ripage qui permettent de contrer l'usure irrégulière de la bande de roulement en service urbain<sup>(2)</sup>.
- Une adhérence exceptionnelle grâce aux lamelles Matrix autobloquantes qui assurent une excellente adhérence et une usure uniforme.
- Durable et fiable. Conçu pour affronter les conditions.



URBAIN



LONGUE DISTANCE	RÉGIONAL	URBAIN	SUR/HORS ROUTE
-----------------	----------	--------	----------------

Dimensions	Indice de charge	Profondeur de sculpture	Code produit
305/85R22.5	J	27	08623

- (1) Les réglementations de certaines provinces canadiennes stipulent qu'« il est interdit de conduire un autobus ou un autocar équipé de pneus recrusés ou rechappés à l'avant ».

- (2) Les autobus de transport en commun équipés de pneus de dimension 12R22.5 ou 305/85R22.5 ne devraient utiliser que les pneus Michelin X<sup>MD</sup> INCITY Z ou X<sup>MD</sup> INCITY Z SL.

\* Basé sur des essais standards de l'industrie de résistance au roulement pour des pneus neufs et rechappés comparables. Les résultats réels peuvent varier et peuvent être affectés par de nombreux facteurs, notamment les conditions routières, les conditions météorologiques et de l'environnement, la performance du conducteur, etc.

\*\* Pour en savoir plus au sujet des technologies vérifiées Smartway, visitez le : <https://www.nrcan.gc.ca> ou le [www.epa.gov/smartway](http://www.epa.gov/smartway)

# PNEUS ESSIEU MOTEUR

## X<sup>MD</sup> WORKS D

La prochaine génération du pneu sur/hors route pour essieu moteur procurant robustesse, traction exceptionnelle et performance d'usure en applications mixtes et intensives.

- Lamelles en forme de goutte d'eau s'ouvrant au fur et à mesure que le pneu s'use pour augmenter la traction.
- Pontage en alternance et rainures latérales sur toute la profondeur de la bande de roulement offrant un équilibre optimal entre la stabilité des pains de gomme pour une durabilité accrue et un taux d'entaillage amélioré pour une traction maximisée.
- Composé de gomme résistant à l'écaillage et aux coupures.
- Protection contre les chocs, les impacts et les hasards routiers.
  - Nappe sommet à 4 ceintures d'acier pour une meilleure durabilité et résistance aux perforations.
- Protection supplémentaire des flancs et des épaulements.

(1)



SUR/HORS ROUTE

Sculptures directionnelles

LONGUE DISTANCE	RÉGIONAL	URBAIN	SUR/HORS ROUTE
-----------------	----------	--------	----------------

Dimensions	Indice de charge	Profondeur de sculpture	Code produit
11R22.5	H	30	10423
11R24.5	H	30	62703

(1) 6-Mois Hasards Routiers Garantie : Contactez un représentant de Michelin pour plus de détails.

## X<sup>MD</sup> WORKS GRIP D

Notre pneu pour essieu moteur le plus agressif a été spécialement créé pour les flottes œuvrant dans le secteur de l'énergie et du transport forestier qui sont confrontées à des conditions extrêmes.

- Optimisation du taux d'entaillage pour une traction maximale, sans sacrifier le rendement kilométrique.
- Flancs extra-épais assurant une protection efficace contre les agressions, l'écaillage et les débris.
- Une conception optimisée permet une installation et un démontage rapides des chaînes à neige.
- Blocs à l'épaulement décalés pour aider la traction latérale sur les routes glissantes.
- Technologie de coextrusion engendrant un refroidissement de la bande de roulement, réduisant la température au sommet et préservant la carcasse.

(1)



SUR/HORS ROUTE

Sculptures directionnelles

LONGUE DISTANCE	RÉGIONAL	URBAIN	SUR/HORS ROUTE
-----------------	----------	--------	----------------

Dimensions	Indice de charge	Profondeur de sculpture	Code produit
11R24.5	H	32	51503

(1) 6-Mois Hasards Routiers Garantie : Contactez un représentant de Michelin pour plus de détails.

## X<sup>MD</sup> WORKS XDY

Pneu de nouvelle génération sur/hors route optimisé pour une traction et une durabilité exceptionnelles en utilisations mixte et intensive.

- Bande de roulement plus large conçu pour procurer un kilométrage de retrait accru.
- Traction améliorée avec une meilleure évacuation de la boue grâce à la nouvelle bande de roulement à sculpture directionnelle.
- Kilométrage et durée de vie de la carcasse optimisés grâce à la technologie de coextrusion.
- Excellente capacité de rechapage du fait de la construction à 4 ceintures robustes en acier.

(1) Non approuvé pour utilisation sur roue 8,25

SUR/HORS ROUTE

Sculptures directionnelles

LONGUE DISTANCE	RÉGIONAL	URBAIN	SUR/HORS ROUTE
-----------------	----------	--------	----------------

Dimensions	Indice de charge	Profondeur de sculpture	Code produit
315/80R22.5 <sup>(1)</sup>	L	28	55576

\* Basé sur des essais standards de l'industrie de résistance au roulement pour des pneus neufs et rechapés comparables. Les résultats réels peuvent varier et peuvent être affectés par de nombreux facteurs, notamment les conditions routières, les conditions météorologiques et de l'environnement, la performance du conducteur, etc.  
 \*\* Pour en savoir plus au sujet des technologies vérifiées Smartway, visitez le : <https://www.nrcan.gc.ca> ou le [www.epa.gov/smartway](http://www.epa.gov/smartway)

Il n'est ni recommandé ni encouragé de dépasser la vitesse légale permise.

  Recommandé   Acceptable



# PNEUS ESSIEU REMORQUE

## X ONE<sup>MD</sup> LINE ENERGY T2

Le pneu X One Line Energy T2 de Michelin, qui est notre pneu de remorque le plus écoénergétique<sup>(1)</sup>, est conçu pour livrer une usure plus uniforme de la bande de roulement tout en procurant des économies de carburant et de poids afin de réduire vos coûts d'opération.

- Nouveau dessin de sculpture : De nouvelles micro lamelles directionnelles et les épaules robustes aident à réduire l'usure irrégulière.
- Lamelles Matrix : Situé sur les trois nervures centrales, des lamelles à paroi en zigzag s'imbriquent pour stabiliser les blocs de sculpture afin de mieux résister à la déformation.

Vérfié SmartWay™



**LONGUE DISTANCE**



← Sculptures directionnelles

LONGUE DISTANCE	RÉGIONAL	URBAIN	SUR/HORS ROUTE
Dimensions	Indice de charge	Profondeur de sculpture	Code produit
445/50R22.5	L	12	75029


(1) Basé sur des essais internes de résistance au roulement utilisant la méthode d'essai ISO 28580 avec des pneus de remorque de ligne comparables de dimension 275/80R22.5 LRG pour le pneu X Line Energy T de Michelin et 445/50R22.5 LRL pour le pneu X One Line Energy T2 de Michelin.

## X<sup>MD</sup> LINE ENERGY T2

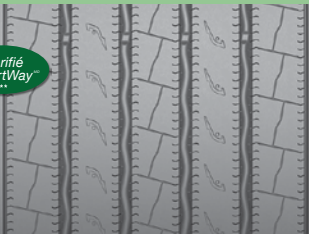
Notre pneu pour roues jumelées de remorque longue distance le plus écoénergétique<sup>(1)</sup>. Le pneu X<sup>MD</sup> Line Energy T2 de Michelin est conçu pour procurer une usure plus uniforme de la bande de roulement, des économies de carburant, une capacité de rechapage accrue et une adhérence exceptionnelle qui inspirera confiance aux conducteurs.

- Microlamelles en bordure des rainures.
- Large empreinte au sol optimisée.
- Bande de roulement à double composé de gomme : La couche inférieure de la bande de roulement à très haut rendement énergétique aide à minimiser les températures internes de la carcasse pour réduire la résistance au roulement.

Vérfié SmartWay™



**LONGUE DISTANCE**




LONGUE DISTANCE	RÉGIONAL	URBAIN	SUR/HORS ROUTE
Dimensions	Indice de charge	Profondeur de sculpture	Code produit
11R22.5	G	11	49668
295/75R22.5	G	11	41669
11R24.5	H	11	45557
285/75R24.5	G	11	31132

(1) Basé sur des essais internes de résistance au roulement utilisant la méthode d'essai ISO 28580 avec des pneus de remorque de ligne comparables de dimension 295/75R22.5 LRG pour le pneu X<sup>MD</sup> Line Energy T2 de Michelin.

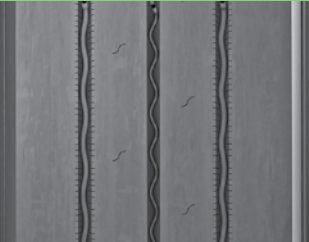
## X<sup>MD</sup> LINE ENERGY T 19.5

Un pneu pour remorque grande capacité, qui offre économie de carburant\* et longévité en application longue distance.

- Longévité de la bande de roulement accrue grâce à une bande plus large qui répartit la force, à un épaulement massif qui résiste à l'abrasion et à des microlamelles qui contribuent à prévenir l'usure anormale.
- Conduite en toute confiance, particulièrement sur chaussée mouillée, grâce à une évacuation efficace de l'eau assurée par les rainures circumférentielles et les lamelles cachées.



**LONGUE DISTANCE**



LONGUE DISTANCE	RÉGIONAL	URBAIN	SUR/HORS ROUTE
Dimensions	Indice de charge	Profondeur de sculpture	Code produit
265/70R19.5	H	13	40936

\* Basé sur des essais standards de l'industrie de résistance au roulement pour des pneus neufs et rechapés comparables. Les résultats réels peuvent varier et peuvent être affectés par de nombreux facteurs, notamment les conditions routières, les conditions météorologiques et de l'environnement, la performance du conducteur, etc.

\*\* Pour en savoir plus au sujet des technologies vérifiées Smartway, visitez le : <https://www.nrcan.gc.ca> ou le [www.epa.gov/smartway](http://www.epa.gov/smartway)

Il n'est ni recommandé ni encouragé de dépasser la vitesse légale permise.

Recommandé
Acceptable

# PNEUS ESSIEU REMORQUE

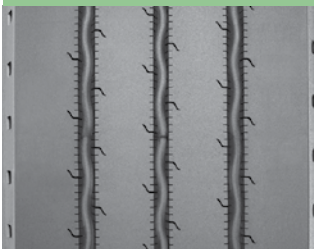
## XTA 2 ENERGY

Le pneu pour remorque de petit diamètre économe en carburant\* qui assure une usure lente et uniforme dans les applications de grande capacité en transport longue distance.

- Capacité de rechapage améliorée grâce à un sommet plus résistant et durable.
- Les composés de technologie avancée sont conçus pour assurer une faible résistance au roulement et de basses températures lors de l'utilisation.
- Les rainures transparentes circonférentielles favorisent l'évacuation efficace de l'eau, ce qui permet un bon freinage et une adhérence optimale sur les chaussées mouillées pendant toute la vie utile du pneu.



LONGUE DISTANCE



LONGUE DISTANCE	RÉGIONAL	URBAIN	SUR/HORS ROUTE
-----------------	----------	--------	----------------

Dimensions	Indice de charge	Profondeur de sculpture	Code produit
245/70R17.5	J	13	78370

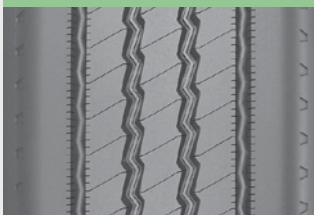
## XTE

Pneu radial robuste pour remorque conçu pour répondre aux exigences du service à haut taux de ripage et sur essieux espacés dans les applications de transport régional et longue distance.

- Durabilité accrue grâce à une profondeur de sculpture de 16/32e et à un composé de gomme propre à son application.
- Épaules solides et robustes favorisant une usure uniforme, même dans des conditions de ripage élevé, grâce à une sculpture optimisée.
- Des flancs renforcés et des rainures longitudinales procurent une protection plus élevée contre les impacts et les frottements contre les trottoirs.
- Dimensions standardisées de la carcasse qui assurent l'interchangeabilité entre les carcasses Michelin d'essieux directeurs et moteurs de longue distance, ce qui en simplifie la gestion.



RÉGIONAL



← Sculptures directionnelles

LONGUE DISTANCE	RÉGIONAL	URBAIN	SUR/HORS ROUTE
-----------------	----------	--------	----------------

Dimensions	Indice de charge	Profondeur de sculpture	Code produit
445/50R22.5	L	16	33836
455/55R22.5	L	16	47798

## X ONE MULTI ENERGY T

La carcasse de ce pneu est issue d'une technologie avancée et permet de réduire de manière notable l'usure irrégulière et permet une économie de carburant\* améliorée en applications régionales.

- Réduction de l'usure irrégulière grâce à la carcasse de technologie avancée, aux microlamelles, à l'épaulément plein et au fil d'acier Infini-Coil<sup>MD</sup> plus large.
- Les composés de technologie avancée aident à réduire la résistance au roulement, diminuant ainsi la consommation de carburant, et ce, sans compromis en ce qui a trait au kilométrage, à la durabilité et à la durée de vie de la carcasse.
- Tenue de route exceptionnelle grâce aux larges rainures de son architecture optimisée, qui favorisent l'évacuation de l'eau.



RÉGIONAL



LONGUE DISTANCE	RÉGIONAL	URBAIN	SUR/HORS ROUTE
-----------------	----------	--------	----------------

Dimensions	Indice de charge	Profondeur de sculpture	Code produit
245/70R19.5	J	16	67113
285/70R19.5	J	18	51278

\* Basé sur des essais standards de l'industrie de résistance au roulement pour des pneus neufs et rechapés comparables. Les résultats réels peuvent varier et peuvent être affectés par de nombreux facteurs, notamment les conditions routières, les conditions météorologiques et de l'environnement, la performance du conducteur, etc.

\*\* Pour en savoir plus au sujet des technologies vérifiées SmartWay, visitez le : <https://www.nrcan.gc.ca> ou le [www.epa.gov/smartway](http://www.epa.gov/smartway)



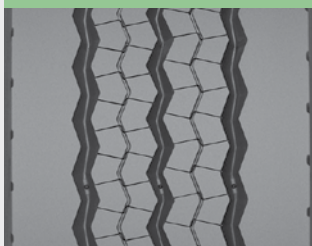
## XTE2

Pneu radial robuste de petit diamètre pour remorque conçu pour répondre aux exigences du service à haut taux de ripage et sur essieux espacés dans les applications sur plateformes surbaissées et remorques spécialisées destiné au transport régional et longue distance.

- Le caoutchouc à double composé de la bande de roulement assure de basses températures d'utilisation, alors que le composé de caoutchouc résistant à l'abrasion aide à maintenir un taux d'usure bas.
- Traction sur chaussée mouillée améliorée - Les canaux profonds et larges assurent une excellente évacuation de l'eau pendant toute la vie utile du pneu.
- Excellente traction - Les lamelles latérales le long des arêtes des nervures améliorent l'adhérence et le freinage dans des conditions météorologiques difficiles.



RÉGIONAL



LONGUE DISTANCE	RÉGIONAL	URBAIN	SUR/HORS ROUTE
-----------------	----------	--------	----------------

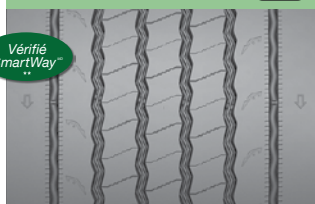
Dimensions	Indice de charge	Profondeur de sculpture	Code produit
245/70R19.5	J	16	67113
285/70R19.5	J	18	51278

## X ONE MULTI T

- Alliant résistance au ripage, économies de poids et durée de vie supérieure de la bande de roulement, ce pneu est la solution pour les remorques en application régionale.
- La technologie avancée de coextrusion produit un caoutchouc à double couche:
- Résiste au ripage là où le caoutchouc rencontre la route.
- La couche interne demeure plus froide pour maximiser la durée de vie de la carcasse.
- Les lamelles Matrix et les micro lamelles aident à réduire l'apparition de l'usure irrégulière.
- Transporte une plus grande charge utile que des pneus jumelés : 289 lb ou 131 kg<sup>(1)</sup>.
- Amélioration de la résistance à la perforation due aux cailloux grâce à ses rainures à parois variables associées à des protecteurs de fond de rainure.
- Protection supérieure des flancs lors des chocs contre les bordures de trottoir.



RÉGIONAL



Vérfifié SmartWay™

← Sculptures directionnelles

LONGUE DISTANCE	RÉGIONAL	URBAIN	SUR/HORS ROUTE
-----------------	----------	--------	----------------

Dimensions	Indice de charge	Profondeur de sculpture	Code produit
445/50R22.5	L	18	60459

(1) Basé sur le remplacement de huit pneus XTE de Michelin avec des roues Alcoa Ultra ONE par quatre pneus X One Multi T de Michelin avec des roues Alcoa Ultra ONE.

\* Basé sur des essais standards de l'industrie de résistance au roulement pour des pneus neufs et rechapés comparables. Les résultats réels peuvent varier et peuvent être affectés par de nombreux facteurs, notamment les conditions routières, les conditions météorologiques et de l'environnement, la performance du conducteur, etc.  
 \*\* Pour en savoir plus au sujet des technologies vérifiées Smartway, visitez le : <https://www.nrcan.gc.ca> ou le [www.epa.gov/smartway](http://www.epa.gov/smartway)

Il n'est ni recommandé ni encouragé de dépasser la vitesse légale permise.

Recommandé Acceptable

# PNEUS ESSIEU REMORQUE

## X<sup>MD</sup> MULTI T2 17.5

Le pneu radial optimisé pour les remorques surbaissées et à grande capacité en application régionale.

- Résistance à l'usure irrégulière due à la faible épaisseur de la bande de roulement et des éléments de sculpture très stables.
- Résistance à la rétention des cailloux due aux angles importants des parois des rainures.
- Durabilité exceptionnelle de la carcasse grâce à la conception robuste de la nappe sommet à trois ceintures d'acier et une nappe de protection élastique de pleine largeur.
- Technologie Infini-Coil<sup>MD</sup> : Un câble d'acier continu est enroulé autour du pneu pour assurer une empreinte uniforme et améliorer l'endurance du pneu.
- Régénération de la bande de roulement : De nouvelles rainures apparaissent dans la bande de roulement lorsqu'elle est usée, pour fournir plus de mordant et améliorer la mobilité pendant toute la durée de vie du pneu.



REGIONAL



LONGUE DISTANCE	RÉGIONAL	URBAIN	SUR/HORS ROUTE
-----------------	----------	--------	----------------

Dimensions	Indice de charge	Profondeur de sculpture	Code produit
215/75R17.5	J	15	24581
245/70R17.5	J	16	00765

## X<sup>MD</sup> MULTI T2

Ce pneu d'essieu remorque régional et urbain vous permet d'ajouter encore plus de kilomètres au compteur en raison de sa longévité exceptionnelle. Il est surtout utilisé sur essieu relevable orientable pour les charges importantes et sur remorques à plateau.

- Conception novatrice d'une rainure évolutive pour une usure plus uniforme et une résistance à la rétention de cailloux.
- Épaulement costaud et volume du caoutchouc augmenté participant à la résistance à l'abrasion et au ripage.
- Longévité et possibilité de rechapage – Conception robuste de la nappe sommet avec un ensemble de 4 ceintures d'acier.



REGIONAL



LONGUE DISTANCE	RÉGIONAL	URBAIN	SUR/HORS ROUTE
-----------------	----------	--------	----------------

Dimensions	Indice de charge	Profondeur de sculpture	Code produit
385/55R22.5	L	19	28644

## XTY 2

Le pneu radial de profil surbaissé conçu pour les remorques en services mixtes et rigoureux dans les applications sur/hors route.

- Le composé résistant à l'écaillage et aux coupures aide à résister aux conditions difficiles dans les applications sur/hors route.
- Les quatre ceintures en acier sont conçues pour assurer une meilleure protection de la carcasse et plus de stabilité.
- La nappe de protection extra large s'étend sous toutes les rainures principales, assurant la protection des nappes de travail contre la plupart des écrasements et des perforations.



ON/OFF ROAD



LONGUE DISTANCE	RÉGIONAL	URBAIN	SUR/HORS ROUTE
-----------------	----------	--------	----------------

Dimensions	Indice de charge	Profondeur de sculpture	Code produit
275/70R22.5	J	21	01658

\* Basé sur des essais standards de l'industrie de résistance au roulement pour des pneus neufs et rechapés comparables. Les résultats réels peuvent varier et peuvent être affectés par de nombreux facteurs, notamment les conditions routières, les conditions météorologiques et de l'environnement, la performance du conducteur, etc.

\*\* Pour en savoir plus au sujet des technologies vérifiées Smartway, visitez le : <https://www.nrcan.gc.ca> ou le [www.epa.gov/smartway](http://www.epa.gov/smartway)

# DISPONIBILITÉ DU PRODUIT – LONGUE DISTANCE

LONGUE DISTANCE										
Dimensions	Indice de charge	Nom de la sculpture	Vérfié Smartway <sup>MD</sup>	Code produit	Profondeur de sculpture	Position			Directionnel	Pour véhicules récréatifs
						Toutes positions	Moteur	Remorque		
245/70R17.5	J	XTA2 ENERGY		78370	13			■		
265/70R19.5	G	XDE2+		95319	20		■			
	H	X LINE ENERGY T 19.5		40936	13			■		
11R22.5	G	X LINE ENERGY D	■	35887	23		■			
	G	X LINE ENERGY D+	■	51317	21		■			
	G	X LINE ENERGY T2	■	49668	11			■		
	G	X LINE ENERGY Z	■	03363	19	■			■	■
	G	XDA5+		14003	30		■			
	G	XDN2		72805	27		■			
	H	X LINE ENERGY Z	■	06697	19	■			■	■
	H	XDN2		64321	27		■			
12R22.5	H	XDN2		51753	27		■			
235/80R22.5	G	XRV		87511	16	■				■
255/80R22.5	G	XRV		59634	16	■				■
275/70R22.5	J	X MULTI Z 275		31513	18	■				■
275/80R22.5	G	X LINE ENERGY D	■	36859	23		■			
	G	X LINE ENERGY D +	■	10873	30		■			
	G	X LINE ENERGY Z	■	03885	19	■			■	■
	G	XDA5+		61310	30		■			
	G	XDN2		63465	27		■			
	H	X LINE ENERGY Z	■	66205	19	■			■	■
295/60R22.5	G	X LINE ENERGY T2	■	41669	11			■	■	
	J	X LINE ENERGY Z 295		06632	14	■				
295/75R22.5	G	X LINE ENERGY D+	■	54926	21		■			
	H	X LINE ENERGY Z+	■	45779	18	■			■	■
305/70R22.5	L	XRV		93499	16	■				■

# DISPONIBILITÉ DU PRODUIT – LONGUE DISTANCE

<b>LONGUE DISTANCE</b>										
Dimensions	Indice de charge	Nom de la sculpture	Vérfifié Smartway <sup>MD</sup>	Code produit	Profondeur de sculpture	Position			Directionnel	Pour véhicules récréatifs
						Toutes positions	Moteur	Remorque		
315/80R22.5	L	X LINE ENERGY Z Coach		09807	17	■				■
	L	X MULTI Z - 315		02872	19	■			■	
	L	XDN2 GRIP		04355	28		■		■	
365/70R22.5	L	XZA		52215	19	■				■
445/50R22.5	L	X ONE LINE ENERGY D2	■	26760	24		■		■	
	L	X ONE LINE ENERGY D	■	79781	24		■		■	
	L	X ONE LINE ENERGY T2	■	75029	12			■		
	L	X ONE LINE GRIP D	■	71140	27		■			
455/55R22.5	L	X ONE LINE GRIP D	■	13289	27		■			
11R24.5	H	X LINE ENERGY T2	■	45557	11			■		
	H	X LINE ENERGY Z	■	18748	19	■			■	
	H	XDA5+		97973	30		■			
	H	XDN2		87129	27		■			
275/80R24.5	G	X LINE ENERGY D	■	36992	23		■			
	G	X LINE ENERGY T	■	92981	12			■		
	G	XDA5+		01376	30		■			
	G	XDN2		75684	27		■			
	H	X LINE ENERGY Z	■	81281	19	■			■	
285/75R24.5	G	X LINE ENERGY T2	■	31132	11			■		

# DISPONIBILITÉ DU PRODUIT — RÉGIONAL

RÉGIONAL										
Dimensions	Indice de charge	Nom de la sculpture	Vérfié Smartway <sup>MD</sup>	Code produit	Profondeur de sculpture	Position			Directionnel	Pour véhicules récréatifs
						Toutes positions	Moteur	Remorque		
LT215/85R16	E	XPS RIB		39510	15	■				■
	E	XPS TRACTION		35260	17		■			
LT225/75R16	E	XPS RIB		08404	14	■				■
225/75R16C	E	AGILIS ALPIN (CA only)		18018	12	■				
LT235/85R16	E	XPS RIB		13080	15	■				■
235/85R16C	E	AGILIS ALPIN (CA only)		21922	12	■				
LT245/75R16	E	XPS RIB		26848	15	■				■
10R17.5	G	XZA 17.5		05008	16	■				
215/75R17.5	G	X MULTI Z 17.5		25151	14	■			■	
	J	X MULTI T2 17.5		24581	15			■		
245/70R17.5	J	X MULTI T2 17.5		00765	16			■		
225/70R19.5	G	AGILIS HD Z		44835	17	■				
	G	XDS 2 19.5		24975	18		■			
	H	AGILIS HD GRIP D		68242	19	■				
245/70R19.5	G	AGILIS HD GRIP D		79805	18	■				
	H	AGILIS HD Z		72392	18	■				
	H	XDS 2 19.5		23134	19		■			
	J	XTE 2		67113	16			■		
265/70R19.5	G	X MULTI Z 19.5	■	75319	16	■				■
285/70R19.5	H	X MULTI D 19.5	■	09733	17		■		■	
	H	X MULTI Z 19.5	■	31459	16	■			■	■
	J	XTE 2		51278	18			■		
10R22.5	G	XZE		99141	21	■				■
11R22.5	G	X MULTI D		33502	28		■			
	G	X MULTI ENERGY D	■	58300	24		■			
	G	XTE		21307	16			■		
	G	XZE 2		78390	22	■				■
	H	X MULTI D		80276	28		■			
	H	X MULTI ENERGY Z2	■	08630	20	■			■	
	H	XDS 2		05359	26		■		■	
	H	XZE 2		67042	22	■				■

(1) (1) (1) Cut & chip resistant tread compound

# DISPONIBILITÉ DU PRODUIT — RÉGIONAL

RÉGIONAL										
Dimensions	Indice de charge	Nom de la sculpture	Vérfié Smartway <sup>MD</sup>	Code produit	Profondeur de sculpture	Position			Directionnel	Pour véhicules récréatifs
						Toutes positions	Moteur	Remorque		
12R22.5	H	XDS		62208	26		■		■	
	H	XZE ☼		85335	22	■				■
255/70R22.5	H	X MULTI D		76760	24		■			
	H	XZE ☼		61737	18	■				■
275/80R22.5	G	X MULTI D		76710	27		■			
	G	X MULTI ENERGY D	■	63049	24		■			
	G	XTE		17706	16			■		
	G	XZE 2		55895	22	■				■
	H	X MULTI ENERGY Z	■	26902	20	■			■	
	H	XZE		01637	22	■				■
295/60R22.5	J	X MULTI D 295		20735	21		■		■	
295/80R22.5	H	X COACH Z		53962	18	■				■
315/80R22.5	L	XZUS 2		77510	23	■				
385/55R22.5	L	X MULTI T2		28644	19			■		
385/65R22.5	L	X MULTIWAY HD XZE		26281	19	■				
	L	X MULTI HL Z		00777	19	■				
425/65R22.5	L	XZE Wide Base Steer		66642	21	■				
445/50R22.5	L	X ONE MULTI ENERGY T	■	33836	16			■	■	
	L	X ONE MULTI T	■	60459	18			■	■	
455/55R22.5	L	X ONE MULTI ENERGY T	■	47798	16			■	■	
	M	X ONE XZU S		28513	23	■				
11R24.5	G	XTE		07025	16			■		
	G	XZE 2		91867	22	■				
	H	X MULTI D		27287	28		■			
	H	X MULTI ENERGY D	■	61739	24		■			
	H	XDS 2		06613	26		■		■	
	H	XZE 2		88507	22	■				
275/80R24.5	G	XZE 2		75519	22	■				

## DISPONIBILITÉ DU PRODUIT – URBAIN

URBAIN									
Dimensions	Indice de charge	Nom de la sculpture	Code produit	Profondeur de sculpture	Position				Pour véhicules récréatifs
					Toutes positions	Moteur	Remorque	Directionnel	
185/60R15C 94T	C	AGILIS CROSSCLIMATE C-Metric	39451	12	■				
205/65R15C 102/100T	D	AGILIS CROSSCLIMATE C-Metric	40955	12	■				
195/75R16C 107/105R	D	AGILIS CROSSCLIMATE C-Metric	57046	12	■				
205/75R16C 121/119R	E	AGILIS CROSSCLIMATE C-Metric	10356	12	■				
225/75R16C 121/120R	E	AGILIS CROSSCLIMATE C-Metric	41578	12	■				
235/65R16C 121/119R	E	AGILIS CROSSCLIMATE C-Metric	12816	12	■				
LT215/85R16 115/112R	E	AGILIS CROSSCLIMATE LT-Metric	80033	12.5	■				■
LT225/75R16 115/112R	E	AGILIS CROSSCLIMATE LT-Metric	72022	12.5	■				■
LT235/85R16 120/116R	E	AGILIS CROSSCLIMATE LT-Metric	65681	12.5	■				■
LT245/75R16 120/116R	E	AGILIS CROSSCLIMATE LT-Metric	52347	12.5	■				■
LT265/75R16 123/120R	E	AGILIS CROSSCLIMATE LT-Metric	10257	12.5	■				
LT235/80R17 120/117R	E	AGILIS CROSSCLIMATE LT-Metric	09723	12.5	■				
LT245/70R17 119/116R	E	AGILIS CROSSCLIMATE LT-Metric	42604	12.5	■				
LT245/75R17 121/118R	E	AGILIS CROSSCLIMATE LT-Metric	09917	12.5	■				
LT265/70R17 121/118R	E	AGILIS CROSSCLIMATE LT-Metric	36185	12.5	■				
LT285/70R17 121/118R	E	AGILIS CROSSCLIMATE LT-Metric	83162	12.5	■				
LT265/70R18 124/121R	E	AGILIS CROSSCLIMATE LT-Metric	05791	12.5	■				
LT275/65R18 123/120R	E	AGILIS CROSSCLIMATE LT-Metric	57222	12.5	■				
LT275/70R18 125/122R	E	AGILIS CROSSCLIMATE LT-Metric	76555	12.5	■				
LT265/60R20 121/118R	E	AGILIS CROSSCLIMATE LT-Metric	50977	12.5	■				
LT275/65R20 126/123R	E	AGILIS CROSSCLIMATE LT-Metric	15627	12.5	■				
LT285/60R20 125/122R	E	AGILIS CROSSCLIMATE LT-Metric	19604	12.5	■				
11R22.5	H	X INCITY Z	13712	20	■				
275/70R22.5	J	X INCITY EV Z	30103	22	■				
305/70R22.5	L	X INCITY Z	02348	22	■				
	L	X INCITY GRIP D	33884	24		■			
305/85R22.5	J	X INCITY GRIP D SL	08623	27		■			
	J	X INCITY Z SL	62156	24	■				
315/80R22.5	L	X INCITY ENERGY Z	10182	16	■				









## DISPONIBILITÉ DU PRODUIT – SUR/HORS ROUTE

<b>SUR/HORS ROUTE</b>									
Dimensions	Indice de charge	Nom de la sculpture	Vérfié Smartway <sup>MD</sup>	Code produit	Profondeur de sculpture	Position			Pour véhicules récréatifs
						Toutes positions	Moteur	Remorque	
11R22.5	H	X WORKS D		10423	30		■		■
	H	X WORKS Z		15701	24	■			
12R22.5	H	X WORKS Z		11073	24	■			
275/70R22.5	J	XTY2		01658	21			■	
315/80R22.5	L	X WORKS XDY		55576	28		■		■
	L	X WORKS Z		64204	23	■			
385/65R22.5	J	XZY3 (wb)		53779	22	■			
425/65R22.5	L	XZY3 (wb)		40321	23	■			
445/65R22.5	L	XZY3 (wb)		83691	23	■			
455/55R22.5	M	X ONE XZY3		11629	23	■			
11R24.5	H	X WORKS GRIP D		51503	32		■		
	H	X WORKS D		62703	30		■		■
	H	X WORKS Z		78261	24	■			

<b>HORS ROUTE</b>									
Dimensions	Indice de charge	Nom de la sculpture	Vérfié Smartway <sup>MD</sup>	Code produit	Profondeur de sculpture	Position			Pour véhicules récréatifs
						Toutes positions	Moteur	Remorque	
365/85R20	J	XZL		56389	28	■			
395/85R20	J	XZL		54331	33	■			
	J	XZL+		94675	26	■			
24R21	H	XZL		76025	31	■			
445/65R22.5	L	XZL (wb)		84103	27	■			

# APPELLATION DES PNEUS ET SEGMENTATIONS

Déterminer d'abord le type de véhicule et les activités professionnelles prévues avant d'examiner la sculpture de la bande de roulement. Il existe plusieurs catégories d'application.

SEGMENT	NOM DE L'APPLICATION <sup>1</sup> ET PICTOGRAMME	APPLICATIONS	ACTIVITÉS PROFESSIONNELLES
LONGUE DISTANCE	A 	Charges lourdes et vitesses élevées pendant de longues périodes. Principalement sur les autoroutes ou les routes à chaussées séparées.	<ul style="list-style-type: none"> <li>• Transport TL</li> <li>• Réfrigéré</li> </ul>
RÉGIONAL	E 	Charges moyennes à lourdes, souvent sur des routes à deux voies. Les véhicules retournent généralement à leur point de départ à la fin de la journée.  L'application émergente suprarégionale associe les conditions de conduite du transport longue distance aux applications régionales.	<ul style="list-style-type: none"> <li>• Transport LTL</li> <li>• Colis</li> <li>• Transport alimentaire</li> <li>• Cueillette et livraison</li> </ul>
SUR/HORS ROUTE	Y 	Charges lourdes et vitesses réduites, tant sur les chaussées améliorées des routes secondaires que sur les surfaces abrasives.	<ul style="list-style-type: none"> <li>• Construction et mines</li> <li>• Foresterie et exploitation forestière</li> <li>• Champs pétrolières</li> </ul>
HORS ROUTE	L 	Charges très lourdes, habituellement sur des surfaces en mauvais état ou non entretenues <sup>2</sup> .	<ul style="list-style-type: none"> <li>• Transport forestier</li> <li>• Champs pétrolières</li> </ul>
URBAIN	U 	Service de livraison porte-à-porte dans un rayon limité – en milieu métropolitain et suburbain.	<ul style="list-style-type: none"> <li>• Autobus</li> <li>• Collecte d'ordures</li> <li>• Cueillette et livraison</li> </ul>
Autocar et récréatif		Autocars et véhicules récréatifs	<ul style="list-style-type: none"> <li>• Autocars autoroutiers et régionaux</li> <li>• VR</li> </ul>

D = Position moteur, T = Position remorque et Z = Toutes positions

<sup>1</sup> A, E, Y, L, U = Désignations traditionnelles des applications

X<sup>MD</sup> LINE, X<sup>MD</sup> MULTI, X<sup>MD</sup> WORKS, X<sup>MD</sup> FORCE, X<sup>MD</sup> INCITY, X<sup>MD</sup> COACH = Nouvelles désignations des applications

Michelin qui remplaceront progressivement les désignations traditionnelles.

<sup>2</sup> Les pneus hors route peuvent également être utilisés sur route si la marque du DOT est présente.

**Les réglementations de certaines provinces canadiennes stipulent qu'« il est interdit de conduire un autobus ou un autocar équipé de pneus recrusés ou rechapés à l'avant ».**

Pour de plus amples renseignements, contactez votre représentant Michelin ou visitez [business.canada.ca/fr](https://business.canada.ca/fr)

## MICHELIN AMÉRIQUE DU NORD (CANADA) INC.

2500, boul. Daniel-Johnson, bureau 500, Laval (Québec) H7T 2P6

Les pneus et chambres à air MICHELIN<sup>MD</sup> font constamment l'objet de programmes d'amélioration. Michelin Amérique du Nord (Canada) inc. se réserve le droit de changer les spécifications d'un produit sans préavis ni obligation de sa part. Veuillez consulter le fabricant de la jante pour obtenir les limites de charge et de gonflage. Ne jamais dépasser les limites prescrites par le fabricant de la jante sans avoir obtenu son autorisation.

© 2024 MAN(C)I. Tous droits réservés. Le « Bonhomme Michelin » est une marque déposée autorisée par Michelin North America, Inc. PDF seulement (08/24)