

ALLES OVER VECTO

Met de verordening voor zware bedrijfsvoertuigen wil Europa de CO₂-uitstoot beperken en de sector van het wegvervoer helpen om de klimaatverandering tegen te gaan. Zware bedrijfsvoertuigen zijn verantwoordelijk voor meer dan 6% van de totale broeikasgasuitstoot in de EU⁽¹⁾.

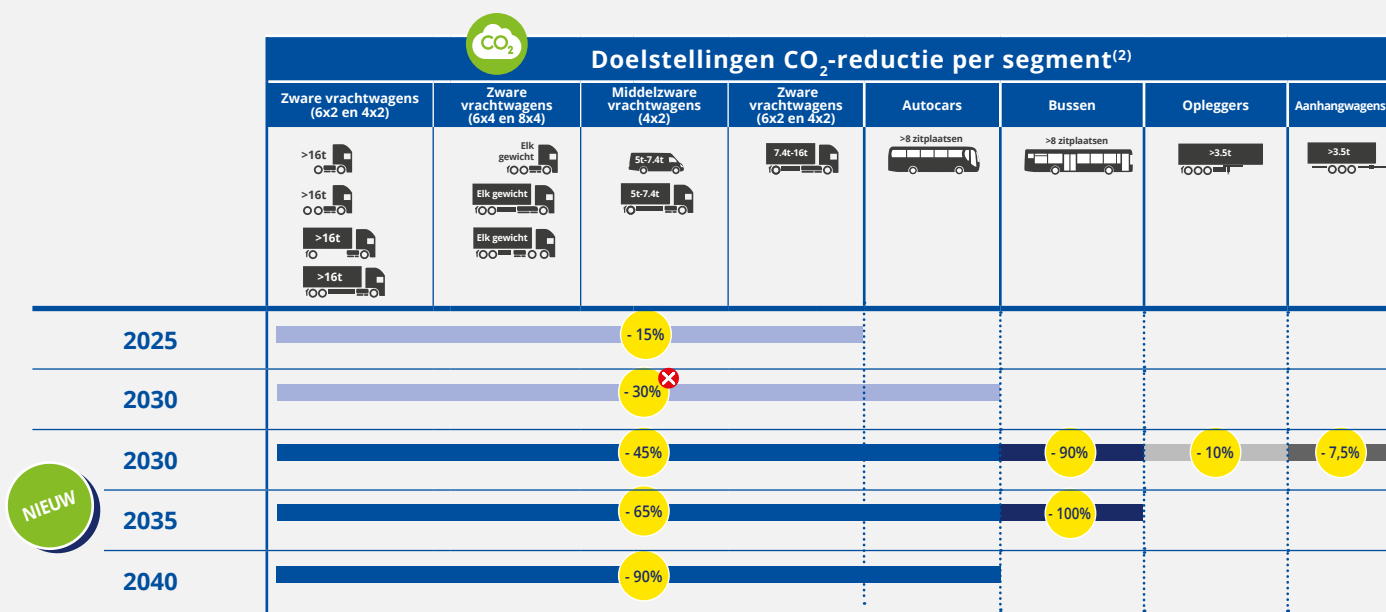
> VECTO is de nieuwe simulatietool ontwikkeld door de Europese Commissie om de CO₂-uitstoot en het brandstofverbruik van zware bedrijfsvoertuigen te bepalen.

> Alle nieuwe, in de EU ingeschreven voertuigen hebben een VECTO-certificaat nodig op basis van de gegevens ingevoerd door de constructeur bij het verlaten van de fabriek.



VOOR WIE?

DE EU VERSTRENGT HAAR DOELSTELLINGEN VOOR CO₂-REDUCTIE



(1) Bron: Europees Milieugentschap (EEA).

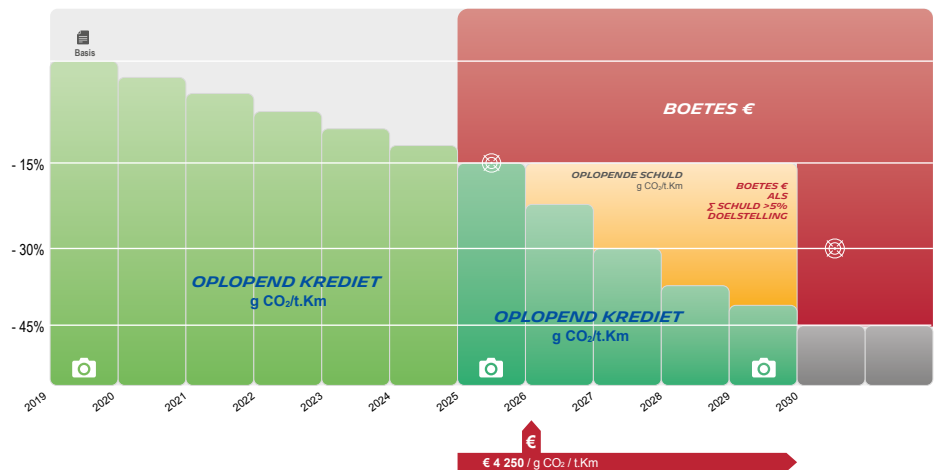
(2) Met een basisjaar voor vrachtwagens (2019) en voor autocars, bussen, opleggers en aanhangwagens (2024) en rekening houdend met energie-efficiëntiedoelstellingen voor aanhangwagens en opleggers.

IMPACT VOOR CONSTRUCTEURS EN VLOTEN?

VECTO BEOOGT EEN LAGERE CO₂-UITSTOOT DOOR DE CONSTRUCTEURS UIT TE DAGEN

- > Als hun voertuigen niet voldoen aan de VECTO-norm, komen er vanaf juli 2025 boetes voor de constructeurs die bovendien zwaarder worden na 2025. Het bedrag van de boete zal afhangen van de CO₂-uitstoot.

CO₂-uitstoot en brandstofverbruik zijn sterk met elkaar verbonden. De rolweerstand van banden is een van de belangrijkste parameters die een invloed hebben op het brandstofverbruik en dus op de CO₂-uitstoot tijdens de gebruiksfase.



- > Het tolbedrag zal afhangen van de VECTO-classificatie. De lidstaten worden verplicht om de wegentol te laten afhangen van de CO₂-uitstoot van de vrachtwagen, die gebaseerd is op de VECTO-classificatie. Hierdoor zullen de fiscale en tolkosten aanzienlijk toenemen, zeker voor vrachtwagens op diesel en gas.

HOE KAN MICHELIN U HELPEN?

KIES MICHELIN VOOR AL UW NIEUWE VOERTUIGEN

Door de juiste banden te kiezen haalt u het maximum uit uw wagenpark, zowel voor lange afstanden, nationaal en regionaal vervoer, transport op bouwterreinen als personenvervoer.

DOE UW VOORDEEL MET MICHELIN TOTAL PERFORMANCE

