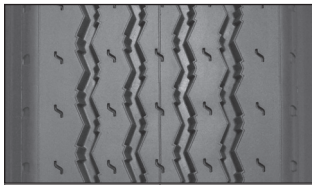
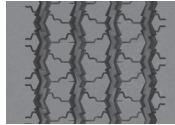


RECHAPÉS TOUTES POSITIONS



LONGUE DISTANCE | RÉGIONAL



Offert en largeur 240 mm - 20/32 po seulement.

XZA

Rechapé Pre-Mold

Sculpture toutes positions offrant une grande polyvalence et une résistance exceptionnelle au ripage et à l'abrasion en applications longues distances et régionales.

Offert en version lamellisée.



LONGUE DISTANCE | RÉGIONAL

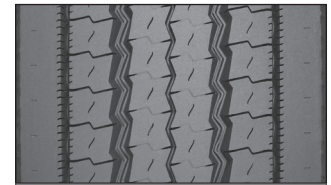
Véritable SmartWay™

XZE

Rechapé Pre-Mold

Rechapé toutes positions conçu pour les applications régionales et longues distances qui nécessitent une traction et une résistance à l'usure exceptionnelles.

Offert en version lamellisée.

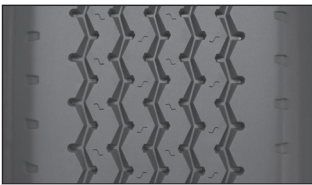


RÉGIONAL

XZE2+

Rechapé Pre-Mold

Pneu rechapé toutes positions conçu pour les applications régionales nécessitant une traction et une résistance à l'usure exceptionnelles.



RÉGIONAL

XZA Bande large

Rechapé Pre-Mold

Rechapé toutes positions offrant une grande polyvalence et une large nervure à l'épaule pour contrer le ripage et l'abrasion en application régionale



URBAINE

XZU2

Rechapé Pre-Mold

Rechapé toutes positions optimisé pour les applications nécessitant de fréquents arrêts et départs c.-à-d. les autobus urbains*, les véhicules de livraison et les camions d'assainissement.

* La réglementation de certaines provinces canadiennes stipule qu'il est interdit de conduire un autobus ou un autocar équipé de pneus recrusés ou rechapés à l'avant po.

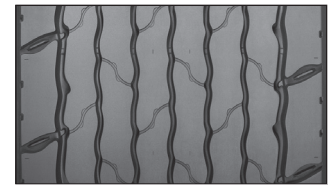


URBAINE

X ONE XZUS

Rechapé Pre-Mold

Rechapé à bande large toutes positions de nouvelle génération, conçu pour offrir traction, durabilité et polyvalence dans les applications urbaines exigeantes.



URBAINE

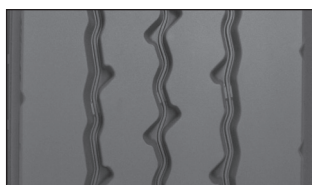
X ONE XZUS+

Rechapé Pre-Mold

Pneu à bande large de nouvelle génération pour toutes positions. C'est le leader de l'industrie du fait de sa longévité accrue de 50 %* et de sa durabilité dans les applications urbaines exigeantes.**

* En comparaison avec le pneu rechapé XZUS Pre-Mold de Michelin.

** Utilisé en service longue distance intermittent à une vitesse maximale de 105 km/h.

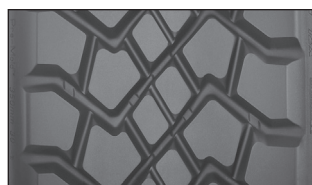


URBAINE

XZUS

Rechapé Pre-Mold

Rechapé toutes positions favorisant une usure plus lente et uniforme en applications régionales/urbaines exigeantes.

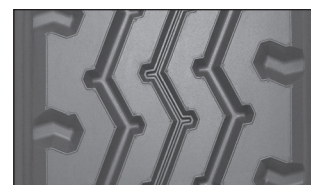


SUR/HORS ROUTE

XZL Bande large

Rechapé Pre-Mold

Rechapé toutes positions conçu pour durer tout en relevant le défi des applications sur/hors route.



SUR/HORS ROUTE

XZY

Rechapé Pre-Mold

Rechapé toutes positions conçu pour les applications régionales et sur/hors route nécessitant une résistance exceptionnelle à l'usure.

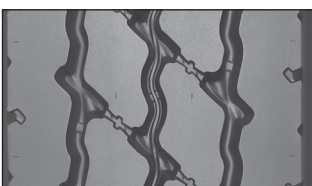


SUR/HORS ROUTE

XZY Bande large

Rechapé Pre-Mold

Rechapé toutes positions conçu pour fournir une longue durée de vie du pneu tout en relevant les défis des applications sur/hors route.



SUR/HORS ROUTE

XZY3

Rechapé Pre-Mold

Rechapé toutes positions conçu pour favoriser une usure exceptionnelle et une traction en service mixte sur/hors route. Son composé de gomme résistant à l'abrasion favorise une longue durée de vie de la bande de roulement et de la carcasse.



SUR/HORS ROUTE

XZY3 Bande large

Rechapé Pre-Mold

Rechapé toutes positions conçu pour favoriser une usure exceptionnelle et une traction en service mixte sur/hors route. Son composé de gomme résistant à l'abrasion favorise une longue durée de vie de la bande de roulement et de la carcasse.


RECHAPÉS TOUTES POSITIONS

Dimensions	140	150	160	170	180	190	200	210	220	230	240	250	260	270	280	
Dimension \ # Moule				168\#5	177\#6	194\#7	203\#8	211\#8.5N	219\#9	225\#9.5	232\#10	238\#10.5	252\#12			
XZA ⁽¹⁾	13/32° po - 10.5 mm					15/32° po - 12 mm						20/32° po 16 mm				
XZE ⁽¹⁾				16/32° po 13 mm	18/32° po - 14 mm						18/32° po - 14 mm					
XZE2+											20/32° po - 16 mm					
XZU2											24/32° po - 20 mm					
XZUS									26/32° po - 21 mm					26/32° po 21 mm		
XZY						18/32° po - 14 mm					20/32° po 16 mm					
XZY 3								24/32° po - 19 mm						24/32° po 19 mm		

BANDE LARGE ET X ONE RECHAPÉS TOUTES POSITIONS

Dimensions	290/345 ⁽²⁾	320/365 ⁽²⁾	350/395 ⁽²⁾	385/435 ⁽²⁾
XZA Bande large	19/32° po - 15 mm			
XZL Bande large			30/32° po 24 mm	
XZY Bande large		20/32° po 16 mm		
XZY3 Bande large	22/32° po 17 mm			
X ONE XZUS				23/32° po 18 mm
X ONE XZUS+ ⁽³⁾				29/32° po 23 mm

Disponibilité des produits (la profondeur de sculpture est indiquée dans les cases ombrées)

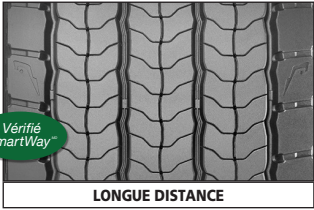
 Dimension  Dimension \ # Moule

Pour les plus récentes informations sur les produits, veuillez visiter le site business.canada.com/fr

Le choix de la bande de rechapage devrait toujours être fait en considérant la conception de l'application originale d'utilisation et la cote de vitesse de la carcasse comme publiées dans le manuel de données techniques du fabricant du pneu. Il est généralement non recommandé d'appliquer des bandes prévues pour un service plus rigoureux ou des vitesses plus élevées que la conception originale de la carcasse ou qui impliquent une vitesse plus élevée que la cote de vitesse originale de la carcasse.

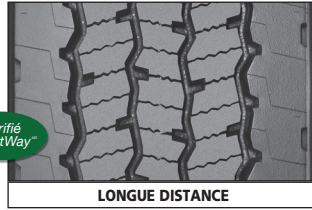
- (1) Offert en version lamellisée. Consultez votre revendeur de technologie de rechapage Michelin pour les disponibilités
 (2) Les largeurs de bande présentant deux mesures ont des bavettes. Le premier nombre renvoie à la largeur de la base de la bande en mm ; le second renvoie à la largeur hors tout, du bout d'une bavette à l'autre.
 (3) Utilisé en service longue distance intermittent à une vitesse maximale de 105 km/h.

RECHAPÉS POUR ESSIEU MOTEUR



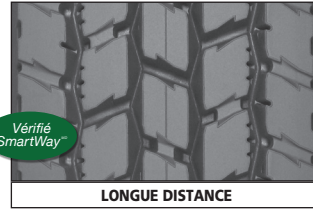
X ONE LINE ENERGY D2 Rechapé Pre-Mold

Notre pneu rechapé pour essieu moteur poids lourd ayant la plus faible résistance au roulement à ce jour, pour le transport à chargement complet longue distance. Il a été conçu pour être le chef de file de l'industrie en terme d'économie de carburant et afin de réduire les coûts totaux d'exploitation, tout en offrant une traction exceptionnelle pour mettre le chauffeur en confiance.



X MD LINE ENERGY D Rechapé Pre-Mold

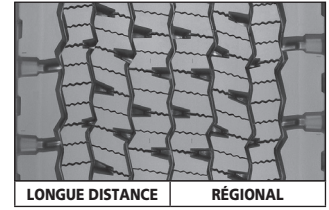
Rechapé pour essieu moteur pour les applications longues distances, conçu pour offrir une économie exceptionnelle de carburant⁽¹⁾ vérifiée SmartWay^{MD}, alliant traction et une longue durée de vie de la bande de roulement.



XDA2 23 AT Rechapé Pre-Mold

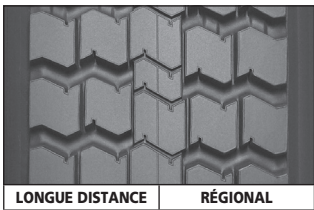
Rechapé pour essieu moteur conçu pour générer des économies de carburant tout en offrant durabilité et traction, quelles que soient les conditions météorologiques lors des trajets sur de longues distances.

AT signifie Advanced Technology ; il s'agit de composés de gommes favorisant les économies de carburant.



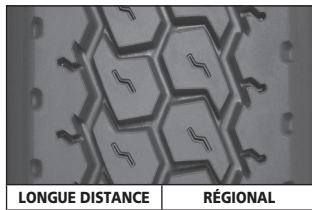
X ONE LINE GRIP D Rechapé Pre-Mold

Le rechapé X One de Michelin offre un haut rendement kilométrique et une traction exceptionnelle en applications longues distances et régionales.



XDC 22 Rechapé Pre-Mold

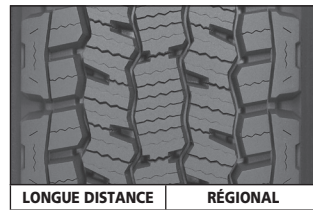
Rechapé pour essieu moteur présentant des propriétés équilibrées, conçu pour favoriser une excellente durée de vie et traction dans les applications longues distances et régionales.



XDHT Rechapé Pre-Mold

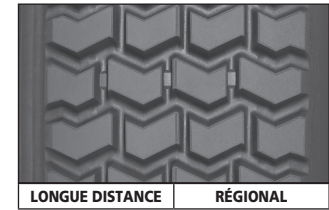
Rechapé pour essieu moteur conçu pour les applications régionales et longues distances.

Offert en version lamellisée.



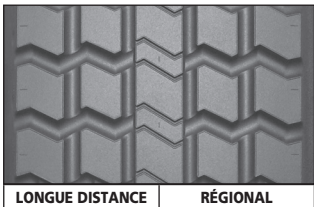
XDN2 Rechapé Pre-Mold

Rechapé pour essieu moteur pour toutes conditions climatiques, optimisé pour une traction et un kilométrage exceptionnels.



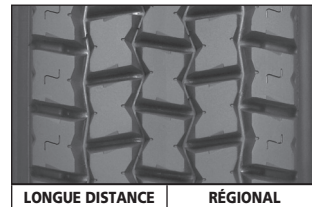
XM+S4 Rechapé Pre-Mold

Rechapé pour essieu moteur aux propriétés équilibrées, conçu pour une traction améliorée, tout spécialement dans les conditions de neige et de boue, pour les applications longues distances et régionales.



CD-LL Rechapé Pre-Mold

Rechapé pour essieu moteur pour applications longues distances et régionales, présentant des propriétés équilibrées et conçu pour les véhicules remis en échange lors d'achats.



XD4 Rechapé Pre-Mold

Rechapé pour essieu moteur conçu pour les applications à couple élevé, par exemple les 4 x 2 effectuant des trajets régionaux et sur de longues distances.



MD XDN2 Rechapé Pre-Mold

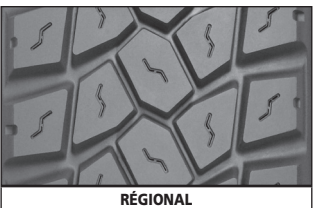
Conçu pour optimiser la traction et le kilométrage des véhicules urbains et régionaux de poids léger à moyen, équipés de pneus de 16 à 19,5 po.*

* Limite de vitesse de 140 km/h pour la taille 190-200 mm.



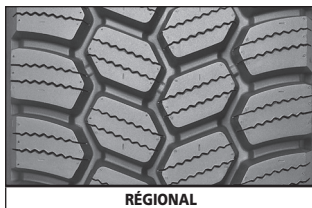
X MD MULTI ENERGY D Rechapé Pre-Mold

Rechapé pour essieu moteur vérifié SmartWay^{MD} offrant un haut kilométrage et rendement en carburant⁽¹⁾, optimisé pour les applications régionales et super régionales.



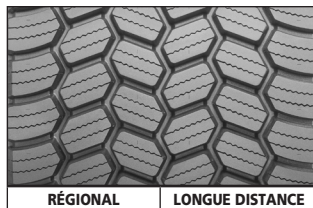
XDE M/S Rechapé Pre-Mold

Rechapé pour essieu moteur aux propriétés bien équilibrées, conçu pour une traction améliorée en applications régionales, tout spécialement dans les conditions boueuses.



XDS2+ Rechapé Pre-Mold

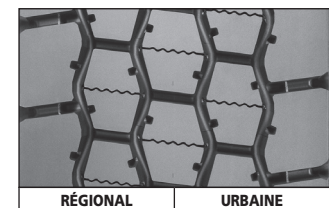
Rechapé pour essieu moteur qui vous offre une traction toutes saisons améliorée et optimisée pour affronter les conditions hivernales rigoureuses.



X ONE XDS2 Rechapé Pre-Mold

Conçu afin d'affronter les conditions hivernales extrêmes, de rehausser la confiance et la sécurité des conducteurs et pour tirer le meilleur parti point de vue réduction de poids et économies sur l'essence avec des pneus larges de nouvelle génération.

← PNEU DIRECTIONNEL

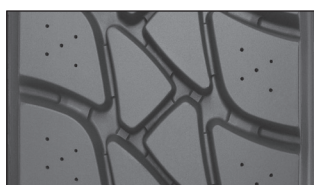


X MD MULTI D Rechapé Pre-Mold

Rechapé pour essieu moteur conçu pour assurer une traction toutes saisons en applications régionales sans faire de compromis sur le kilométrage, tout en permettant d'offrir un prix de revient global optimal et de répondre aux attentes des chauffeurs.

(1) Selon les essais standardisés de l'industrie portant sur la résistance au roulement des pneus neufs et rechapés comparables. Les résultats réels peuvent varier en fonction des conditions routières, climatiques et environnementales, ainsi que de l'habileté du chauffeur.

RECHAPÉS POUR ESSIEU MOTEUR

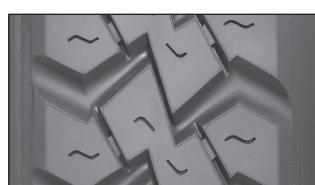


URBAINE

XBUS

Rechapé Pre-Mold

Rechapé pour essieu moteur dont la résistance optimale au ripage permet de relever les défis des applications en milieu urbain.



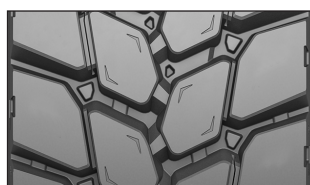
URBAINE

SUR/HORS ROUTE

XDY

Rechapé Pre-Mold

Rechapé pour essieu moteur conçu pour les applications sur/hors route, urbaines et régionales exigeant une grande résistance à l'usure.

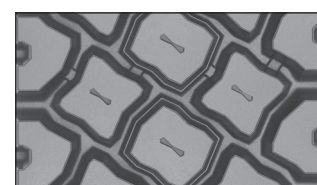


SUR/HORS ROUTE

X^{MD} WORKS D

Rechapé Pre-Mold

Un pneu rechapé pour essieu moteur sur/hors route optimisé procurant une robustesse, une traction exceptionnelle et des performances remarquables d'usure en applications mixtes et dynamiques.



SUR/HORS ROUTE

XDY-EX

Rechapé Pre-Mold

Rechapé offrant une durabilité et une traction exceptionnelle dans les applications hors route exigeantes.



RECHAPÉS POUR ESSIEU MOTEUR

Dimensions	170	180	190	200	210	220	230	240	250	260	270
Dimension \ # Moule	168\#5	177\#6	194\#7	203\#8	211\#8.5N	219\#9	225\#9.5	232\#10	238\#10.5	252\#12	
CD LL						14/32 ^e po - 11 mm					
MD XDN2			18/32 ^e po - 14 mm			20/32 ^e po - 16 mm					
X [®] LINE ENERGY™ D						21/32 ^e po - 16.5 mm					
X [®] MULTI ENERGY™ D						21/32 ^e po - 17 mm					
X [®] MULTI D						28/32 ^e po - 22 mm					
X [®] WORKS D						30/32 ^e po - 24 mm				30/32 ^e po 24 mm	
XD4						28/32 ^e po - 22 mm					
XDA2 23 AT ⁽¹⁾						23/32 ^e po - 18 mm					
XDC 22						22/32 ^e po - 17 mm					
XDE M/S	18/32 ^e po - 14 mm		20/32 ^e po - 16 mm			22/32 ^e po - 17 mm					
XDHT ⁽²⁾		19/32 ^e po 15 mm				23/32 ^e po 18 mm		23/32 ^e po 18 mm			
XDN2						27/32 ^e po - 21.5 mm					
XDS2+						25/32 ^e po - 20 mm				25/32 ^e po 20 mm	
XDUS						32/32 ^e po - 25 mm				32/32 ^e po 25 mm	
XDY						26/32 ^e po - 21 mm			32/32 ^e po 25 mm		
XDY-EX						32/32 ^e po - 25 mm					
XM+S4						21/32 ^e po - 16.5 mm					

X ONE RECHAPÉS POUR ESSIEU MOTEUR

Dimensions	375/425 ⁽¹⁾	385/435 ⁽¹⁾
X ONE LINE ENERGY D2	21/32 ^e po 16.5 mm	
X ONE LINE GRIP D	27/32 ^e po - 21 mm	
X ONE XDS2	20/32 ^e po - 16 mm	

Disponibilité des produits (la profondeur de sculpture est indiquée dans les cases ombrées)

Dimension Dimension \ # Moule

Pour les plus récentes informations sur les produits, veuillez visiter le site business.canada.com/fr

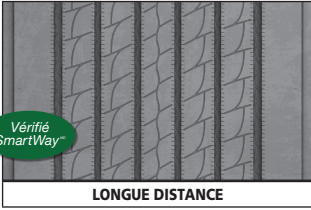
Le choix de la bande de rechapage devrait toujours être fait en considérant la conception de l'application originale d'utilisation et la cote de vitesse de la carcasse comme publiées dans le manuel de données techniques du fabricant du pneu. Il est généralement non recommandé d'appliquer des bandes prévues pour un service plus rigoureux ou des vitesses plus élevées que la conception originale de la carcasse ou qui impliquent une vitesse plus élevée que la cote de vitesse originale de la carcasse.

(1) AT signifie Advanced Technology ; composés de gommages favorisant les économies de carburant.

(2) Offert en version lamellisée. Consultez votre revendeur de technologie de rechapage Michelin pour les disponibilités.

(3) Les largeurs de bande présentant deux mesures ont des bavettes. Le premier nombre renvoie à la largeur de la base de la bande en mm ; le second renvoie à la largeur hors tout, du bout d'une bavette à l'autre.

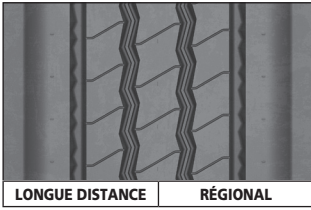
RECHAPÉS POUR ESSIEU REMORQUE



LONGUE DISTANCE

X ONE LINE ENERGY T2 Rechapé Pre-Mold

Un pneu rechapé de première qualité pour essieu remorque destiné aux applications longues distances et conçu pour offrir des économies de carburant⁽¹⁾, une longue durée de vie et une usure uniforme.



LONGUE DISTANCE RÉGIONAL

X^{MD} MULTI T SA Rechapé Pre-Mold

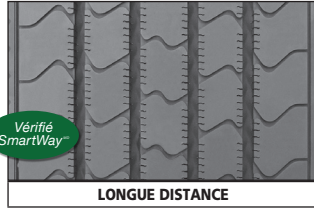
Conçu pour faire face au ripage et aux contraintes des applications à essieux espacés, tout en offrant un rendement kilométrique supérieur dans les opérations régionales et longues distances.



INTERMODAL

IT2 Rechapé Pre-Mold

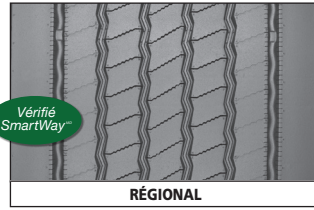
Rechapé pour essieu remorque efficace en utilisation intermodale.



LONGUE DISTANCE

X^{MD} LINE ENERGY T Rechapé Pre-Mold

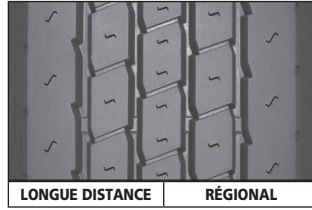
Rechapé haut de gamme pour essieu remorque destiné aux applications longues distances et conçu pour offrir des économies de carburant⁽²⁾, une longue durée de vie et une usure uniforme.



RÉGIONAL

X ONE MULTI ENERGY T Rechapé Pre-Mold

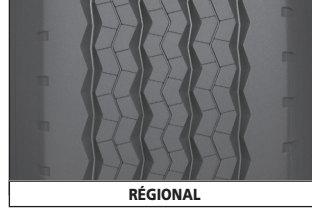
Pneu rechapé pour essieu remorque, vérifié SmartWay^{MD}, qui assure l'équilibre entre un kilométrage exceptionnel de retrait, une usure irrégulière réduite et l'efficacité du carburant ; il est optimisé pour les applications régionales.



LONGUE DISTANCE RÉGIONAL

XTA Rechapé Pre-Mold

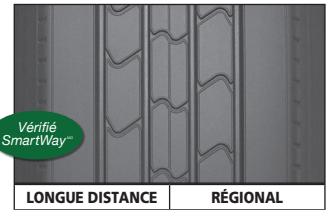
Rechapé pour remorque conçu pour favoriser un rendement polyvalent dans les applications longues distances et régionales.



RÉGIONAL

XTE2 Bande large Rechapé Pre-Mold

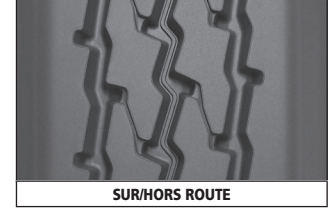
Larges rainures permettant une évacuation exceptionnelle de l'eau.



LONGUE DISTANCE RÉGIONAL

XTA-2 Rechapé Pre-Mold

Rechapé pour essieu remorque, vérifié SmartWay^{MD}, conçu pour offrir une durée de vie accrue dans les applications régionales et longues distances.



SUR/HORS ROUTE

XTY SA Rechapé Pre-Mold

Rechapé pour essieu remorque conçu pour offrir une haute résistance à l'usure ainsi qu'une excellence traction dans les applications sur/hors route exigeantes, tout spécialement pour les essieux espacés et essieux multiples.

RECHAPÉS POUR ESSIEU REMORQUE

Dimensions	190	200	210	220	230	240	250	260
Dimension \ # Moule	194\#7	203\#8	211\#8.5N	219\#9	225\#9.5	232\#10	238\#10.5	252\#12
Essieux espacés ⁽⁴⁾	185/225	195/235	205/245	215/255	225/265	245/285		
X [®] LINE ENERGY™ T	11/32" po - 9 mm							
X [®] MULTI T SA	16/32" po - 13 mm							
IT2	11/32" po - 9 mm							
XTA						16/32" po 13 mm		16/32" po 13 mm
XTA-2 ⁽⁵⁾	11/32" po - 9 mm					11/32" po 9 mm		
XTY SA			22/32" po - 17 mm					

- (1) L'U.S. EPA, dans le cadre de son programme SmartWay^{MD} a démontré des économies de carburant supplémentaires lorsque des pneus à faible résistance au roulement sont utilisés uniquement sur le tracteur et/ou uniquement sur la remorque. Les résultats réels peuvent varier et peuvent être influencés par de nombreux facteurs, notamment l'état de la route, les conditions météorologiques, l'environnement, la combinaison des pneus directs et moteurs utilisés, les habitudes de conduite, la taille des pneus, l'équipement et l'entretien.
- (2) Selon les résultats d'essais externes de résistance au roulement sur le rechapé X^{MD} Line Energy T Pre-Mold de Michelin de 230 mm de largeur et le rechapé XT-1 AT Pre-Mold de Michelin de 225 mm de largeur avec la méthode d'essais ISO 28580 pour pneus de dimension YOK RY617 295/75R22.5.
- (3) Selon les essais standardisés de l'industrie portant sur la résistance au roulement des pneus neufs et rechapés comparables. Les résultats réels peuvent varier en fonction des conditions routières, climatiques et environnementales, ainsi que de l'habileté du chauffeur.
- (4) Les largeurs de bande présentant deux mesures ont des bavettes. Le premier nombre renvoie à la largeur de la base de la bande en mm ; le second renvoie à la largeur hors tout, du bout d'une bavette à l'autre.
- (5) Offert en version lamellisée. Consultez votre revendeur de technologie de rechapage Michelin pour les disponibilités

BANDE LARGE ET X ONE RECHAPÉS POUR ESSIEU REMORQUE

Dimensions	290/345 ⁽⁴⁾	375/425 ⁽⁴⁾	385/435 ⁽⁴⁾
XTE2 Bande large	20/32" po - 16 mm		
X ONE LINE ENERGY T2		13/32" po 10.5 mm	
X ONE MULTI ENERGY T		15/32" po - 12 mm	

Disponibilité des produits (la profondeur de sculpture est indiquée dans les cases ombrées)

Dimension Dimension \ # Moule Essieux espacés

Pour les plus récentes informations sur les produits, veuillez visiter le site business.canada.com/fr

Le choix de la bande de rechapage devrait toujours être fait en considérant la conception de l'application originale d'utilisation et la cote de vitesse de la carcasse comme publiées dans le manuel de données techniques du fabricant du pneu. Il est généralement non recommandé d'appliquer des bandes prévues pour un service plus rigoureux ou des vitesses plus élevées que la conception originale de la carcasse ou qui impliquent une vitesse plus élevée que la cote de vitesse originale de la carcasse.

MANUEL DE RÉFÉRENCE DE LA BANDE DE ROULEMENT DE MICHELIN (RECHAPAGE)

DIMENSIONS STANDARDS

Dimensions

Dimension \ # moule

Essieux espacés⁽¹⁾

DIMENSIONS	RECHAPAGÉ	POSITION	CODE PRODUIT	PROFONDEUR DE SCULPTURE	
				32 po	mm
140	XZA	Toutes Positions	72464	13/32"	10.5 mm
150	XZA	Toutes Positions	95829	13/32"	10.5 mm
160	XZA	Toutes Positions	43903	13/32"	10.5 mm
168\#5	XZE	Toutes Positions	57118	18/32"	14 mm
170	XZA	Toutes Positions	48480	13/32"	10.5 mm
	XDE M/S	Essieu Moteur	57384	18/32"	14 mm
177\#6	XZE	Toutes Positions	62459	18/32"	14 mm
180	XZA	Toutes Positions	53906	13/32"	10.5 mm
	XZA Siped	Toutes Positions	74087	13/32"	10.5 mm
	XDHT	Essieu Moteur	44572	23/32"	18 mm
	XDE M/S	Essieu Moteur	58140	18/32"	14 mm
185/225	X Multi T SA ⁽¹⁾	Essieu Remorque	13086	16/32"	13 mm
190	MD XDN2 ⁽²⁾	Essieu Moteur	87625	18/32"	14 mm
	XDE M/S	Essieu Moteur	04109	20/32"	16 mm
194\#7	XZA	Toutes Positions	71005	15/32"	12 mm
	XZA Siped	Toutes Positions	70659	15/32"	12 mm
	XZE	Toutes Positions	91791	18/32"	14 mm
	XZE Siped	Toutes Positions	90947	18/32"	14 mm
	XDHT	Essieu Moteur	94558	23/32"	18 mm
	XTA-2	Essieu Remorque	74704	11/32"	9 mm
195/235	X Multi T SA ⁽¹⁾	Essieu Remorque	14000	16/32"	13 mm
200	MD XDN2 ⁽²⁾	Essieu Moteur	88045	18/32"	14 mm
	XDE M/S	Essieu Moteur	94728	20/32"	16 mm
	X Line Energy T	Essieu Remorque	68515	11/32"	9 mm
	X Line Energy T Siped	Essieu Remorque	22028	11/32"	9 mm
200 / 8	IT2	Essieu Remorque	06637	11/32"	9 mm
203\#8	XZA	Toutes Positions	92719	15/32"	12 mm
	XZA Siped	Toutes Positions	53937	15/32"	12 mm
	XZE	Toutes Positions	59028	18/32"	14 mm
	XZY	Toutes Positions	54622	18/32"	14 mm
	XDHT	Essieu Moteur	54461	23/32"	18 mm
205/245	XTA-2	Essieu Remorque	74861	11/32"	9 mm
	X Multi T SA ⁽¹⁾	Essieu Remorque	14234	16/32"	13 mm
210	XTY SA ⁽¹⁾	Essieu Remorque	36225	22/32"	17 mm
	XZY3	Toutes Positions	40131	24/32"	19 mm
	XD4	Essieu Moteur	92270	28/32"	22 mm
	MD XDN2 ⁽²⁾	Essieu Moteur	88381	20/32"	16 mm
	XDE M/S	Essieu Moteur	66838	22/32"	17 mm
	XDS2+	Essieu Moteur	15860	25/32"	20 mm
	X Works D	Essieu Moteur	12811	30/32"	24 mm
	X Line Energy T	Essieu Remorque	68646	11/32"	9 mm
	X Line Energy T Siped	Essieu Remorque	22707	11/32"	9 mm
210 / 8.5N	CD-LL	Essieu Moteur	74178	14/32"	11 mm
	IT2	Essieu Remorque	24495	11/32"	9 mm
211\#8.5N	XZA	Toutes Positions	74565	15/32"	12 mm
	XZA Siped	Toutes Positions	56193	15/32"	12 mm
	XZE	Toutes Positions	86080	18/32"	14 mm
	XZE Siped	Toutes Positions	78892	18/32"	14 mm
	XZY	All-position	51695	18/32"	14 mm
	XDA2 23 AT	Essieu Moteur	77114	23/32"	18 mm
	XDC 22	Essieu Moteur	54426	22/32"	17 mm
	XDHT	Essieu Moteur	65683	23/32"	18 mm
	XDHT Siped	Essieu Moteur	91143	23/32"	18 mm
	XM+S4	Essieu Moteur	64760	21/32"	16.5 mm
	XTA-2	Essieu Remorque	74922	11/32"	9 mm
	XTA-2 Siped	Essieu Remorque	75564	11/32"	9 mm
215/255	X Multi T SA ⁽¹⁾	Essieu Remorque	14882	16/32"	13 mm
	XTY SA ⁽¹⁾	Essieu Remorque	08911	22/32"	17 mm

(1) Les largeurs de bande présentant deux mesures ont des bavettes. Le premier nombre renvoie à la largeur de la base de la bande en mm; le second renvoie à la largeur hors tout, du bout d'une bavette à l'autre.

(2) Limite de vitesse de 140 km/h pour la taille 190-200 mm.

DIMENSIONS	RECHAPAGÉ	POSITION	CODE PRODUIT	PROFONDEUR DE SCULPTURE		
				32 po	mm	
219\#9	XZA	Toutes Positions	85773	15/32"	12 mm	
	XZA Siped	Toutes Positions	61685	15/32"	12 mm	
	XZE	Toutes Positions	51733	18/32"	14 mm	
	XZE Siped	Toutes Positions	50397	18/32"	14 mm	
	XZY	Toutes Positions	61672	18/32"	14 mm	
	XDA2 23 AT	Essieu Moteur	59027	23/32"	18 mm	
	XDC 22	Essieu Moteur	96544	22/32"	17 mm	
	XDHT	Essieu Moteur	84811	23/32"	18 mm	
	XDHT Siped	Essieu Moteur	73107	23/32"	18 mm	
	XM+S4	Essieu Moteur	61591	21/32"	16.5 mm	
	XDY	Essieu Moteur	65072	26/32"	21 mm	
	XTA-2	Essieu Remorque	74947	11/32"	9 mm	
	XTA-2 Siped	Essieu Remorque	75658	11/32"	9 mm	
	XZUS	Toutes Positions	15997	26/32"	21 mm	
	220 / 9	XZY3	Toutes Positions	41044	24/32"	19 mm
XZY3		Toutes Positions	36037	24/32"	19 mm	
X Line Energy D		Essieu Moteur	26837	21/32"	16.5 mm	
XD4		Essieu Moteur	83674	28/32"	22 mm	
XDN2		Essieu Moteur	15171	27/32"	21.5 mm	
X Multi Energy D		Essieu Moteur	53432	21/32"	17 mm	
MD XDN2		Essieu Moteur	88997	20/32"	16 mm	
XDE M/S		Essieu Moteur	94447	22/32"	17 mm	
XDS2+		Essieu Moteur	16888	25/32"	20 mm	
X Multi D		Essieu Moteur	17923	28/32"	22 mm	
XDUS		Essieu Moteur	28156	32/32"	25 mm	
XDY-EX		Essieu Moteur	50243	32/32"	25 mm	
X Works D		Essieu Moteur	05291	30/32"	24 mm	
X Line Energy T		Essieu Remorque	69876	11/32"	9 mm	
X Line Energy T Siped		Essieu Remorque	22865	11/32"	9 mm	
225/265	CD-LL	Essieu Moteur	61482	14/32"	11 mm	
	IT2	Essieu Remorque	43280	11/32"	9 mm	
	X Multi T SA ⁽¹⁾	Essieu Remorque	16049	16/32"	13 mm	
	225\#9.5	XZA	Toutes Positions	94169	15/32"	12 mm
		XZA Siped	Toutes Positions	91816	15/32"	12 mm
		XZE	Toutes Positions	55240	18/32"	14 mm
		XZE Siped	Toutes Positions	70056	18/32"	14 mm
		XZY	Toutes Positions	66458	18/32"	14 mm
		XDA2 23 AT	Essieu Moteur	60625	23/32"	18 mm
		XDC 22	Essieu Moteur	84986	22/32"	17 mm
		XDHT	Essieu Moteur	61815	23/32"	18 mm
		XDHT Siped	Essieu Moteur	59826	23/32"	18 mm
		XM+S4	Essieu Moteur	67565	21/32"	16.5 mm
		XDY	Essieu Moteur	87485	26/32"	21 mm
		XTA-2	Essieu Remorque	75178	11/32"	9 mm
XTA-2 Siped	Essieu Remorque	76406	11/32"	9 mm		
230	XZUS	Toutes Positions	19842	26/32"	21 mm	
	XZY3	Toutes Positions	41385	24/32"	19 mm	
	X Line Energy D	Essieu Moteur	27357	21/32"	16.5 mm	
	XD4	Essieu Moteur	78304	28/32"	22 mm	
	XDN2	Essieu Moteur	87596	27/32"	21.5 mm	
	X Multi Energy D	Essieu Moteur	54772	21/32"	17 mm	
	MD XDN2 ⁽²⁾	Essieu Moteur	89804	20/32"	16 mm	
	XDE M/S	Essieu Moteur	86443	22/32"	17 mm	
	XDS2+	Essieu Moteur	17019	25/32"	20 mm	
	X Multi D	Essieu Moteur	16430	28/32"	22 mm	
	XDUS	Essieu Moteur	15175	32/32"	25 mm	
	XDY-EX	Essieu Moteur	11534	32/32"	25 mm	
	X WORKS D	Essieu Moteur	65890	30/32"	24 mm	
	X Line Energy T	Essieu Remorque	69941	11/32"	9 mm	
	X Line Energy T Siped	Essieu Remorque	23546	11/32"	9 mm	
230 / 9.5	CD-LL	Essieu Moteur	57932	14/32"	11 mm	
	IT2	Essieu Remorque	68299	11/32"	9 mm	

MANUEL DE RÉFÉRENCE DE LA BANDE DE ROULEMENT DE MICHELIN (RECHAPAGE)

DIMENSIONS STANDARDS



Dimensions



Dimension \ # moule



Essieux espacés ⁽¹⁾

DIMENSIONS	RECHAPAGÉ	POSITION	CODE PRODUIT	PROFONDEUR DE SCULPTURE	
				32 po	mm
230 / 9.5	CD-LL	Essieu Moteur	57932	14/32"	11 mm
	IT2	Essieu Remorque	68299	11/32"	9 mm
232\#10	XZY	Toutes Positions	92668	18/32"	14 mm
	XDA2 23 AT	Essieu Moteur	80338	23/32"	18 mm
	XDHT	Essieu Moteur	87926	23/32"	18 mm
	XDY	Essieu Moteur	48059	26/32"	21 mm
238\#10.5	XZY	Toutes Positions	47479	18/32"	14 mm
	XZA	Toutes Positions	55653	20/32"	16 mm
240	XZE	Toutes Positions	05814	18/32"	14 mm
	XZE Siped	Toutes Positions	07094	18/32"	14 mm
	XZE2+	Toutes Positions	14935	20/32"	16 mm
	XZU2 ⁽²⁾	Toutes Positions	11107	24/32"	20 mm
	XZUS	Toutes Positions	21725	26/32"	21 mm
	XZY3	Toutes Positions	43241	24/32"	19 mm
	X Line Energy D	Essieu Moteur	27540	21/32"	16.5 mm
	XDHT	Essieu Moteur	10984	23/32"	18 mm
	XDN2	Essieu Moteur	22661	27/32"	21.5 mm
	X Multi Energy D	Essieu Moteur	05189	21/32"	17 mm
	XDS2+	Essieu Moteur	17405	25/32"	20 mm
	X Multi D	Essieu Moteur	89939	28/32"	22 mm
	XDUS	Essieu Moteur	13197	32/32"	25 mm
	XDY	Essieu Moteur	70606	32/32"	25 mm
	XDY-EX	Essieu Moteur	73643	32/32"	25 mm
	X Works D	Essieu Moteur	24439	30/32"	24 mm
	X Line Energy T	Essieu Remorque	70128	11/32"	9 mm
	X Line Energy T Siped	Essieu Remorque	23951	11/32"	9 mm
	XTA	Essieu Remorque	26264	16/32"	13 mm
	XTA-2	Essieu Remorque	75540	11/32"	9 mm
XTA-2 Siped	Essieu Remorque	76895	11/32"	9 mm	
245/285	X Multi T SA ⁽¹⁾	Essieu Remorque	17117	16/32"	13 mm

- (1) Les largeurs de bande présentant deux mesures ont des bavettes. Le premier nombre renvoie à la largeur de la base de la bande en mm; le second renvoie à la largeur hors tout, du bout d'une bavette à l'autre.
 (2) La réglementation de certaines provinces canadiennes stipule qu'« il est interdit de conduire un autobus ou un autocar équipé de pneus recreusés ou rechapés à l'avant ».

DIMENSIONS	RECHAPAGÉ	POSITION	CODE PRODUIT	PROFONDEUR DE SCULPTURE	
				32 po	mm
250	XZE	Toutes Positions	06514	18/32"	14 mm
	XZE Siped	Toutes Positions	07732	18/32"	14 mm
	XZE2+	Toutes Positions	14439	20/32"	16 mm
	XZU2	Toutes Positions	11486	24/32"	20 mm
	XZUS	Toutes Positions	88244	26/32"	21 mm
	XZY	Toutes Positions	64343	20/32"	16 mm
	XZY3	Toutes Positions	48547	24/32"	19 mm
	XDN2	Essieu Moteur	11114	27/32"	21.5 mm
	XDS2+	Essieu Moteur	17979	25/32"	20 mm
	X Multi D	Essieu Moteur	49017	28/32"	22 mm
	XDUS	Essieu Moteur	17883	32/32"	25 mm
	X Works D	Essieu Moteur	50960	30/32"	24 mm
	X Line Energy T	Essieu Remorque	70263	11/32"	9 mm
	X Line Energy T Siped	Essieu Remorque	24032	11/32"	9 mm
252\#12.0	XDY	Essieu Moteur	88519	32/32"	25 mm
260	XZE2+	Toutes Positions	03079	20/32"	16 mm
	XDN2	Essieu Moteur	12012	27/32"	21.5 mm
	X Multi D	Essieu Moteur	49862	28/32"	22 mm
	XTA	Essieu Remorque	24867	16/32"	13 mm
270	XZUS	Toutes Positions	13656	26/32"	21 mm
	XZY3	Toutes Positions	48974	24/32"	19 mm
	XDN2	Essieu Moteur	12230	27/32"	21.5 mm
	XDS2+	Essieu Moteur	10766	25/32"	20 mm
	XDUS	Essieu Moteur	22587	32/32"	25 mm
280	X Works D	Essieu Moteur	36616	30/32"	24 mm
	XZUS	Toutes Positions	68447	26/32"	21 mm

BANDE LARGE ET X ONE RECHAPÉS DIMENSIONS

DIMENSIONS	RECHAPAGÉ	POSITION	CODE PRODUIT	PROFONDEUR DE SCULPTURE	
				32 po	mm
290	X Tweel	Toutes Positions	64012	32/32"	25 mm
290/345	XZA Bande large ⁽¹⁾	Toutes Positions	07525	19/32"	15 mm
290/345	XZY3 Bande large ⁽¹⁾	Toutes Positions	65721	22/32"	17 mm
290/345	XTE2 Bande large ⁽¹⁾	Essieu Remorque	34507	20/32"	16 mm
320/365	XZA Bande large ⁽¹⁾	Toutes Positions	08650	19/32"	15 mm
320/365	XZY Bande large ⁽¹⁾	Toutes Positions	30949	20/32"	16 mm
350/395	XZL Bande large ⁽¹⁾	Toutes Positions	75413	30/32"	24 mm
375/425	X One XDS2 ^(1,2)	Essieu Moteur	43487	25/32"	20 mm
375/425	X One Line Energy D2 ⁽¹⁾	Essieu Moteur	77863	22/32"	17 mm
375/425	X One Line Grip D ⁽¹⁾	Essieu Moteur	68622	27/32"	21 mm
375/425	X One Line Energy T2 ⁽¹⁾	Essieu Remorque	47715	13/32"	10.5 mm
375/425	X One Multi Energy T ⁽¹⁾	Essieu Remorque	55784	15/32"	12 mm
385/435	X One XZUS ⁽¹⁾	Toutes Positions	37269	23/32"	18 mm
385/435	X One XZUS+ ⁽¹⁾	Toutes Positions	71480	29/32"	23 mm
385/435	X One XDS2 ^(1,2)	Essieu Moteur	19620	25/32"	20 mm
385/435	X One Line Grip D ⁽¹⁾	Essieu Moteur	70235	27/32"	21 mm
385/435	X One Multi Energy T ⁽¹⁾	Essieu Remorque	84963	15/32"	12 mm

- (1) Les largeurs de bande présentant deux mesures ont des bavettes. Le premier nombre renvoie à la largeur de la base de la bande en mm; le second renvoie à la largeur hors tout, du bout d'une bavette à l'autre.
 (2) Respecte les exigences d'adhérence dans des conditions d'enneigement de l'USTMA (U.S. Tire Manufacturers Association). Respecte les exigences d'adhérence dans des conditions d'enneigement difficiles de l'Association canadienne du pneu et du caoutchouc (ACPC).



Pour plus d'informations, contacter votre représentant Michelin ou visiter business.michelin.ca/fr

Michelin Amérique du Nord (Canada) inc., 2500, boul. Daniel-Johnson, bureau 500, Laval (Québec) H7T 2P6
© 2024 MAN(C)I. Tous droits réservés.

Le Bonhomme Michelin est une marque de commerce déposée appartenant à Michelin.

Un employeur souscrivant au principe de l'égalité d'accès à l'emploi. Pdf seulement (06/24)