

**MICHELIN**  
**XTRA POWER L4**  
**GOMME B4**



**PNEU  
RADIAL**

**MAXIMISEZ VOTRE  
PRODUCTIVITÉ À HAUTE VITESSE**



**SEGMENT  
CONSTRUCTION**



**MICHELIN**

# MICHELIN XTRA POWER L4

GOMME B4



## 1 PRODUCTIVITÉ

Capacité de charge et vitesse accrues à haute température pour des cycles de chargement et de transport intensifs.

Carcasse conçue pour une capacité de charge \*\*\* de 71 663 lb / 32 500 kg à 9,9 mi/h ou 16 km/h jusqu'à 47° avec un sommet renforcé à 6 plis et un composé de bande de roulement B4.

## 2 ROBUSTESSE

Sommet de la carcasse et flancs renforcés contre l'agression.

+20 %<sup>(1)</sup> de résistance à la crevaison du sommet de la carcasse et +10 %<sup>(1)</sup> de résistance à la crevaison des flanc vs XLD D1\*\* à 6,5 bar. +11 %<sup>(2)</sup> (+98 kg) de matière supplémentaire vs XTXL.

## 3 CONFORT

Offre un faible niveau de vibrations pour les cycles à grande vitesse.

Conception de la bande de roulement innovante avec positionnement optimisé des crampons.

## CARACTÉRISTIQUES DU PNEU

## INFORMATIONS SUPPLÉMENTAIRES

### VÉHICULES



Le XTRA Power L4 avec un composé de gomme spécial (B4) est conçu pour les applications à haute mobilité avec une capacité de chargée élevée, requérant une grande vitesse et une traction importante.

- Groupe Michelin  
Chef de produit

<sup>(1)</sup> Comparaison interne entre 35/65 R33 XTRA Power L4 et 35/65 R33 XLD D1, mesures certifiées par le Centre de Technologie Michelin® de Ladoux en France.

<sup>(2)</sup> Comparaison interne entre 35/65 R33 XTRA Power L4 et 35/65 R33 XTXL, mesures certifiées par le Centre de Technologie Michelin® de Ladoux en France.

### EN SAVOIR PLUS

SUR LE WEB  
[pro.michelin.fr](http://pro.michelin.fr)

TÉMOIGNAGES  
[youtube.com](http://youtube.com)

MIS À JOUR FÉVRIER 2025

### CONTACT

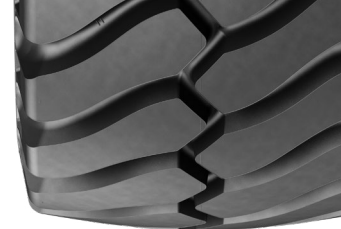
Veuillez contacter votre représentant régional pour plus d'informations.



# MICHELIN XTRA POWER L4

## GOMME B4

### SPÉCIFICATIONS TECHNIQUES



DESCRIPTION	CAI [MSPN]	Dist. max./ heure km [mile]	TKPH [TMPH]	e mm [po]	D mm [po]	R' mm [po]	RC mm [po]	Prof. scul. mm [32rd]	Entraxe mm [po]	Volume litre [gal]	Jante recommandée	Jante tolérée
<b>35/65 R33 XTRA POWER B4 L4 TL ***</b>	959644	18 11.2 (si charge par pneu <=28 t) 16 9.9 (si charge par pneu >28 t)	-	912 35.9	2085 82.1	906 35.7	6208 244.4	60 75.6	-	1520 401.6	28.00/3.5	-
<b>Bar</b>	<b>3</b>	<b>3.5</b>	<b>4</b>	<b>4.5</b>	<b>5</b>	<b>5.5</b>	<b>5.75</b>	<b>6.25</b>	<b>6.75</b>	<b>7</b>		
<i>Psi</i>	44	51	58	65	73	80	83	91	98	102		
Véhicule - usage kg - lbs	<b>CHARGEUSE (si charge par pneu &lt;=28 t)</b>											
AVANT EN CHARGE	17350 38257	19250 42446	21200 46746	23000 50715	25000 55125	26500 58433	28000 61740	-	-	-		
ARRIÈRE À VIDE	13897 30643	15413 33986	16950 37375	18400 40572	20001 44102	21198 46742	22400 49392	-	-	-		
Véhicule - usage kg - lbs	<b>CHARGEUSE (si charge par pneu &gt;28 t)</b>											
AVANT EN CHARGE	-	-	-	-	-	-	-	30000 66150	31500 69458	32500 71663		
ARRIÈRE À VIDE	-	-	-	-	-	-	-	23991 52900	25188 55540	25985 57297		

#### EN SAVOIR PLUS

SUR LE WEB  
[pro.michelin.fr](http://pro.michelin.fr)

TÉMOIGNAGES  
[youtube.com](http://youtube.com)

MIS À JOUR FÉVRIER 2025

#### CONTACT

Veillez contacter votre représentant régional pour plus d'informations.

