

INTERNER VERGLEICH

BREMSEN AUF NASSER FAHRBAHN
MOBILKRANREIFEN

MICHELIN X-CRANE+

INTERNER VERGLEICH DURCHGEFÜHRT IM JULI 2021 IM MICHELIN TECHNOLOGIE ZENTRUM IN LADOUX (FRANKREICH)

ERWARTETE LEISTUNG

Der Reifen MICHELIN X-CRANE+ ist der einzige Berührungspunkt Ihres Krans mit der Straße und bietet Ihnen ein hohes Maß an Sicherheit auf nasser Fahrbahn.



AUFBAU DES INTERNEN VERGLEICHS

GETESTETER PARAMETER



BREMSEN AUF NASSER FAHRBAHN

REIFENVERGLEICH

- MICHELIN: 445/95 R25 174F X-CRANE+
- BRIDGESTONE: 445/95 R25 174F VHS2

REIFENGRÖßE
445/95 R 25

FAHRZEUGE

- 60 Tonnen-Mobilkran mit 5 Achsen von Liebherr

ENDE DES VERGLEICHS

Der interne Vergleich endet, wenn alle Rollzyklen für jeden Reifen abgeschlossen sind.



Vertrauliche Informationen von Michelin – Verwendung, Verbreitung und Vervielfältigung ohne vorherige Genehmigung von Michelin sind verboten.

INTERNER VERGLEICH

BREMSEN AUF NASSER FAHRBAHN
MOBILKRANREIFEN

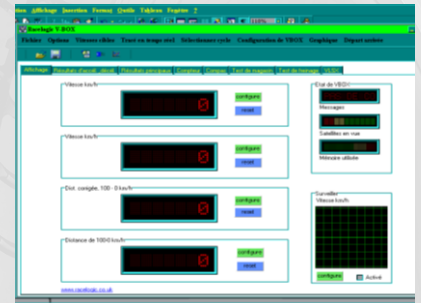
MICHELIN X-CRANE+

INTERNER VERGLEICH DURCHFÜHRT IM JULI 2021 IM MICHELIN TECHNOLOGIE ZENTRUM IN LADOUX (FRANKREICH)

MESSMETHODIK

Technische Ausrüstung

- Das Fahrzeug ist mit einem GPS-System "Vbox" oder "Drift Box" ausgestattet, das folgende Werte ermittelt:
 - Aktuelle Fahrzeuggeschwindigkeit
 - Bremsweg zwischen 2 Geschwindigkeiten (V1-V2) 40 - 0 km/h



Strecke

Die Messungen wurden auf der Michelin Teststrecke 4/1 durchgeführt.

Eigenschaften der Teststrecke:

- polierter Beton
- 4 m breit und 90 m lang
- Wasserstand 2 mm
- Geschwindigkeit V1=40 km/h auf V2=0 km/h

Die Strecke wurde 30 Minuten vor dem internen Vergleich bewässert.

- Der Bremspunkt wurde durch Hütchen oder aufgemalte Linien gekennzeichnet, um immer den gleichen Bremspunkt zu gewährleisten.
- Vor Beginn der Studie ist es notwendig, dass die Bremswege stabilisiert werden.



Vertrauliche Informationen von Michelin –
Verwendung, Verbreitung und
Vervielfältigung ohne vorherige
Genehmigung von Michelin sind verboten.

INTERNER VERGLEICH

BREMSEN AUF NASSER FAHRBAHN

MOBILKRANREIFEN

MICHELIN

X-CRANE+

INTERNER VERGLEICH DURCHGEFÜHRT IM JULI 2021 IM MICHELIN TECHNOLOGIE ZENTRUM IN LADOUX (FRANKREICH)

MESSMETHODIK

Wetterbedingungen

Diese müssen zu Beginn und am Ende jeder Bewertung überprüft werden:

- Die Temperatur der nassen Fahrbahn muss zwischen +4°C und +25°C liegen.
- Die Außentemperatur der Strecke muss zwischen +1°C und +35°C liegen.
- Der Wind muss ≤ 6 m/s sein.

Bedingungen für die Bewertung

- Beschleunigen auf den ersten Geschwindigkeitswert (V1 + 5km/h \pm 2 km/h)
- Bei der ersten Markierung das Getriebe in den Leerlauf schalten oder Kupplung treten, Bremsvorgang einleiten
- Aufzeichnung des Bremswegs zwischen V1-V2



Vertrauliche Informationen von Michelin –
Verwendung, Verbreitung und
Vervielfältigung ohne vorherige
Genehmigung von Michelin sind verboten.

INTERNER VERGLEICH

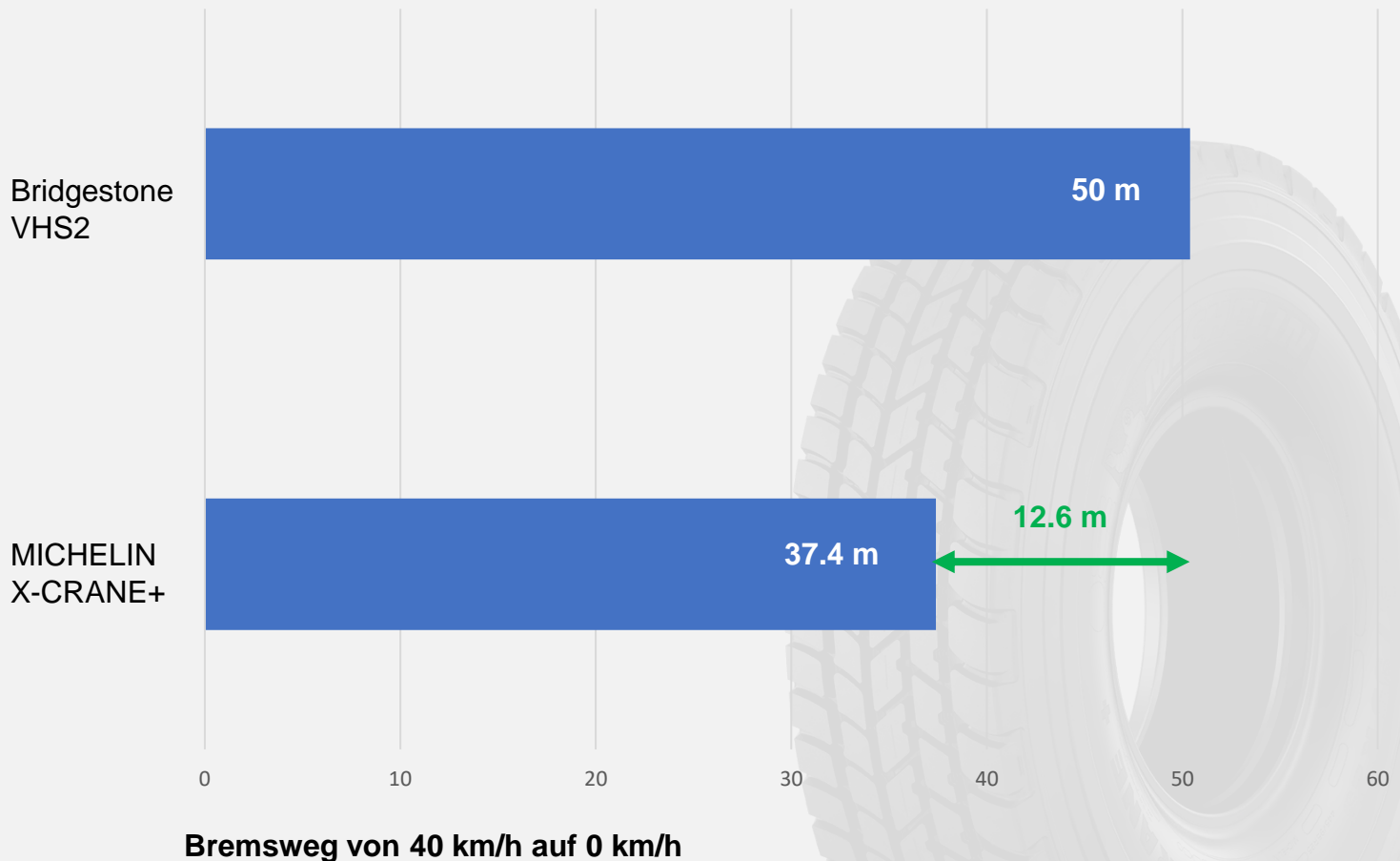
BREMSEN AUF NASSER FAHRBAHN

MOBILKRANREIFEN

MICHELIN X-CRANE+

INTERNER VERGLEICH DURCHGEFÜHRT IM JULI 2021 IM MICHELIN TECHNOLOGIE ZENTRUM IN LADOUX (FRANKREICH)

ERGEBNISSE



Vertrauliche Informationen von Michelin –
Verwendung, Verbreitung und
Vervielfältigung ohne vorherige
Genehmigung von Michelin sind verboten.

**INTERNER VERGLEICH
ERGEBNISSE
MOBILKRANREIFEN**

MICHELIN
X-CRANE+



MICHELIN X-CRANE+

Zusammenfassend lässt sich sagen, dass der **MICHELIN X-CRANE+** mit einem **Bremsweg** von 37,4 m gegenüber dem Vergleichsreifen BRIDGESTONE VHS2 mit einer Distanz von 50 m **die besseren Ergebnisse** erzielt. Das ergibt einen Unterschied von 12,6 m bzw. die Länge von 3 Kompaktlimousinen!



Vertrauliche Informationen von Michelin –
Verwendung, Verbreitung und
Vervielfältigung ohne vorherige
Genehmigung von Michelin sind verboten.