

1. タイヤ、チューブ等の選定

- 自動車製作者が指定した標準タイヤ又はオプションタイヤの使用を基本とし、その他のタイヤを選定される時はタイヤ販売店等にご相談下さい。
- 積雪又は凍結路では、冬用タイヤを全車輪に装着して下さい。夏用タイヤは、積雪又は凍結路において、冬用タイヤに比べて制動距離が長くなります。また、冬用タイヤは全車輪に装着しないと挙動が安定しません。
- 全車輪とも、同一のサイズ、種類、構造、タイプ[※]のタイヤを使用して下さい。但し、自動車製作者又はタイヤ製作者による個別の指示がある場合はその指示に従って下さい。※タイプとは夏用タイヤ、冬用タイヤ等をいいます。
- ▲警告 ●サイズ、種類、構造、タイプ[※]の異なるタイヤを同一車輪に使用すると、タイヤ性能が異なるため、事故に繋がるおそれがあるので混用しないで下さい。(応急用タイヤは除きます。)
- ▲警告 ●リググループ、穴あけ等の加工をしたタイヤは、損傷したり、事故に繋がるおそれがあるので、使用しないで下さい。但し、「REGROOVABLE」表示のあるタイヤで、規定された方法で加工されたものは除く。
- チューブ、フラップは、タイヤサイズと同一サイズ表示のあるもので、バルブは車両及びホイールに適合するものを使用して下さい。
- 新品のチューブタイプのタイヤには、新品のチューブ、フラップを使用して下さい。
- ホイールの選定はタイヤ販売店等にご相談しタイヤサイズ及び車両に適合したホイールを使用して下さい。

2. 適正使用と日常点検

- ▲警告 ●タイヤの空気圧は、走行前の冷えている時に、エアゲージにより定期的(最低1ヶ月に1度)に点検し、自動車製作者又はタイヤ製作者の指定空気圧を下回る回がないように調整して下さい。自動車製作者の指定空気圧は車両の取扱説明書、ドア付近等に表示されています。不明の場合はタイヤ販売店等にご相談下さい。特に扁平タイヤの空気圧不足は、見た目わかりづらいため、必ずエアゲージによる点検をして下さい。
- タイヤに、亀裂がないか又は釘、金属片、ガラス等が刺さっていたり、溝に石その他異物を噛み込みがないかを確認して下さい。異物を発見した時は、タイヤ販売店等にご相談の上取り除いて下さい。
- ▲危険 ●コードに達している外傷・ゴム割れのあるタイヤは使用しないで下さい。タイヤ損傷発生に繋がるおそれがあります。修理可能か否かについては、タイヤ販売店等にご相談下さい。
- ▲警告 ●タイヤの溝深さの使用限度は残り溝1.6mmです。それ以前に新品タイヤと交換して下さい。
- 高速道路を走行する場合は、タイヤの残り溝深さは次表以上であることを確認して下さい。

タイヤの種類	溝深さ
トラック及びバス用タイヤ	3.2mm
小形トラック用タイヤ	2.4mm

- ホイールナットの緩み、脱落や、ホイールボルトの折損、変形等の異常が無い事を確認して下さい。
- タイヤは自動車の安全にとって重要な役割を担っています。一方、タイヤは様々な材料からできたゴム製品であり、ゴムの特性が経時化するのに伴い、タイヤの特性も変化します。その特性の変化はそれぞれ環境条件・保管条件及び使用方法(荷重、速度、空気圧)などに左右されますので、点検が必要です。従って、お客様による日常点検に加え、使用開始後5年以上経過したタイヤについては、継続使用に適しているかどうか、すみやかにタイヤ販売店等での点検を受けられることをお奨め致します。また同時にスペアタイヤについても点検を受けられることをお奨め致します。また、外組上り使用可能なように見えたとしても(溝深さが法律に規定されている値まで達していない場合も)製造後10年(注)経過したタイヤ(含スペアタイヤ)は新しいタイヤに交換されることをお奨め致します。なお、車両メーカーがその車の特性からタイヤの点検や交換時期をオーナーズマニュアル等に記載している場合もありますので、その記載内容についてもご確認ください。
- (注ここに記載した10年という年数は、あくまで目安であって、そのタイヤの実際の使用期限(すなわち、継続使用に適していないこと、または安全上の問題があるかもしれないことを示す時期)を示すものではありません。従って、環境条件・保管条件及び使用方法によって、この年数を経過したタイヤであっても、継続使用に適している場合もあれば、この年数を経過していないタイヤであっても継続使用に適していない場合もあります。10年を経過していないタイヤであっても、上記の環境条件等によっては交換が必要がある場合があることにご注意ください。また、この10年という年数及びタイヤ販売店等による点検のお奨め時期である使用開始後5年という年数は、いずれも各タイヤメーカー・販売会社・販売店による品質保証期間・期限を示すものではありません)

- ▲警告 ●積雪及び凍結路走行の場合は、冬用タイヤの残り溝が新品時の50%以上あることを確認して下さい。使用限度は接地部に冬用タイヤの摩耗限度を示すフラットホームが露出しているか否かで判断して下さい。溝深さが50%未満のタイヤは、冬用タイヤとしては使用しないで下さい。
- ▲警告 ●タイヤ損傷に繋がるおそれがあるので、車両に指定された積載量、定員を超えて使用しないで下さい。●複輪タイヤの場合は、外径差が次表の許容範囲内であることを確認して下さい。

タイヤ断面幅の呼び	外径差(mm)	
	ラジアルタイヤ	バイアスタイヤ
9.00(相当サイズ)以上	8以内	12以内
8.25(相当サイズ)以下	6以内	8以内

- (注) 9.00(相当サイズ)以上はメトリック表示では255以上、8.25(相当サイズ)以下はメトリック表示では245以下とする。
- スペアタイヤの空気圧は、定期的(最低1ヶ月に1度)に点検し、自動車製作者が指定した値に調整してお使い下さい。
 - タイヤの位置交換は、車両の使用条件に合わせて、スペアタイヤも含め適正な方法で定期的に行って下さい。
 - タイヤサイド部に回転方向又は取付け方の指定があるタイヤは、その指定の通りに正しく装着して下さい。
 - 安全走行を確保するためタイヤ点検時に合わせて、リム/バルブも劣化・亀裂が無いことを点検して下さい。リム/バルブに劣化・亀裂がある場合はタイヤ販売店等にご相談下さい。また、バルブキャップがついているかどうかを確認して下さい。
 - ホイールには、亀裂、変形等の損傷や著しい腐食がないことを確認して下さい。
 - 瞬間バンク修理剤又はタイヤつやだし剤等で、タイヤに劣化等有害な影響を及ぼすものは使用しないで下さい。

3. 運転時の遵守事項

- ▲警告 ●タイヤを傷つけるおそれがあるので、道路の縁石等にタイヤの側面を接触させたり、道路上の凹みや突起物乗り越しなどは避けて下さい。
- ▲警告 ●急発進、急加速、急旋回及び急停止は危険ですので避けて下さい。特に、湿潤路、積雪路及び凍結路は滑りやすく、事故に繋がるおそれがあるため、急カーブでは減速するなど、道路状況に応じた適切な運転をして下さい。
- 走行中は、常に走行速度に応じた車間距離を確保して下さい。特に湿潤路、積雪路及び凍結路走行時は充分な車間距離を確保して下さい。
- ▲警告 ●走行中に車両が操縦不安定になったり、異常な音及び振動を感じたときは、すみやかに安全な場所に停車して、車両及びタイヤを点検して下さい。タイヤに変形等異常がないか確認して下さい。また、外観上、異常がなくても、できる限り低速で移動し、タイヤ販売店等へ点検を依頼して下さい。
- タイヤのタイプやサイズを変更した場合は、タイヤの運動特性が変化するので、慣れるまでは走行速度等に注意して運転して下さい。
- 冬用タイヤは積雪路及び凍結路面性能を重視しています。乾燥路及び湿潤路で使用する場合は、走行速度に注意し、急制動、急旋回等避け、安全運転に心がけて下さい。

ロードインデックス(荷重指数)						LI: ロードインデックス					
LI	一輪あたり荷重(kg)	LI	一輪あたり荷重(kg)	LI	一輪あたり荷重(kg)	LI	一輪あたり荷重(kg)	LI	一輪あたり荷重(kg)	LI	一輪あたり荷重(kg)
100	800	112	1,120	124	1,600	136	2,240	148	3,150	160	4,500
101	825	113	1,150	125	1,650	137	2,300	149	3,250	161	4,625
102	850	114	1,180	126	1,700	138	2,360	150	3,350	162	4,750
103	875	115	1,215	127	1,750	139	2,430	151	3,450	163	4,875
104	900	116	1,250	128	1,800	140	2,500	152	3,550	164	5,000
105	925	117	1,285	129	1,850	141	2,575	153	3,650	165	5,150
106	950	118	1,320	130	1,900	142	2,650	154	3,750	166	5,300
107	975	119	1,360	131	1,950	143	2,725	155	3,875	167	5,450
108	1,000	120	1,400	132	2,000	144	2,800	156	4,000	168	5,600
109	1,030	121	1,450	133	2,060	145	2,900	157	4,125	169	5,800
110	1,060	122	1,500	134	2,120	146	3,000	158	4,250	170	6,000
111	1,090	123	1,550	135	2,180	147	3,075	159	4,375	171	6,150

*ロードインデックス(荷重指数)は、規定の条件下で、そのタイヤに負荷できる最大負荷能力(最大荷重)を示す数字です。

4. タイヤチェーン

- タイヤチェーンは、タイヤサイズに適合するサイズのもの駆動輪又は自動車製作者が指定する位置のタイヤに装着して下さい。
- タイヤにチェーンを装着して積雪又は凍結していない道路を走行すると、タイヤ、タイヤチェーン及び車両を損傷したり、スリップするおそれがあるので、避けて下さい。
- タイヤチェーンを装着した場合は、次表の速度で走行して下さい。

道路	走行速度(km/h)	
	金属製	非金属製
積雪路及び凍結路	30以下	50以下

5. リム組み時の注意事項

- ▲警告 ●エアコンプレッサーの調節弁は、タイヤ破裂の危険があるので、タイヤの使用空気圧に並び、次表により正しく調整して下さい。

エアコンプレッサー調節弁の最高調整空気圧	
タイヤの使用空気圧区分 (kPa (kgf/cm ²))	調節弁の最高調整空気圧 (kPa (kgf/cm ²))
400 (4.0) まで	500 (5.0)
400 (4.0) 超～600 (6.0) まで	700 (7.0)
600 (6.0) 超～900 (9.0) まで	1,000 (10.0)
900 (9.0) 超～1,200 (12.0) まで	1,300 (13.0)

- ▲危険 ●破裂の危険を避けるため、タイヤを安全間いの中に入れてくれ等、安全措置を講じた上、空気を充て込んで下さい。
- ▲危険 ●空気を充てた時又は充てた後タイヤサイドウォール部からの異音(ブチブチ音)が聞こえたら、ただちに作業を中止し、避難して下さい。
- ▲警告 ●自動車用プレッシャーの組立時のピードシーティング圧は、300kPa(3.0kgf/cm²)とし、これを超える圧は注入しないで下さい。ピードシーティングとは、タイヤ組立時に、タイヤの両側のピードがリムのピード部に均等に均等になった状態(ハンブ付付りは、ピードがハンブを超えた状態)をいいます。
- ピードシーティング圧以内の空気を注入し、タイヤの両側のピードがリムのシート部に均等に均等になっていることを確認した後、使用空気圧に充てた後又は調整して下さい。(均等になっていない場合は一旦空気を抜き、タイヤをリムから外してタイヤ、リム等に異常が無い事を確認し、ピード及びリムに潤滑剤を再度塗布する)
- ▲警告 ●空気を充てた後、バルブキャップを取り付ける前に、バルブコアからの空気漏れ、リム部やバルブまわりからの空気漏れがないことを確認した後、必ずバルブキャップを装着し、しっかり締め付けて下さい。

6. 車体への取付け時の注意事項

- ホイールを外した時には、ホイールボルト、ナット、ホイールディスク等に折損、亀裂、変形等の損傷がないことを確認して下さい。
- アルミホイールからスチールホイール又はスチールホイールからアルミホイールに交換する場合、ホイールボルト、ナット(JIS方式の場合のみ交換)を専用の物に交換して下さい。
- ホイールナットは、トルクレンチを使用し、規定トルクで締め付けるようにして下さい。インパクトレンチで締め付ける場合は、締め付け時間、圧縮空気圧等に留意し、締め過ぎないように十分注意を払い、トルクレンチでの確認等を使用して下さい。
- ホイールを車体へ取付け、50～100km走行後、ホイールナットを規定トルクで増し締めして下さい。
- ホイールを車体から外す時又は取付ける時は、車両のホイール取付け方式(ISO又はJIS)を確認した上で作業して下さい。

7. タイヤの保管

- タイヤ、チューブは、直射日光、雨及び水、油類、ストーブ類の熱源及び電気火花の出る装置に近い場所などを避けて保管して下さい。

8. プレーキテスター使用上のご注意

- 検査時にタイヤをロックさせないで下さい。プレーキテスター上で長時間タイヤをロックさせると、タイヤ損傷に結びつく場合があります。

9. タイヤサイズ表示の見方

- (通常サイズ)
(例) 10.00 R 20 147 / 143 K
① ③ ④ ⑤ ⑥ ⑦
- (例) 11 R 22.5 16PR
① ③ ④ ⑧
- (扁平サイズ)
(例) 245 / 70 R 19.5 136 / 134 L
② ⑨ ⑩ ④ ⑤ ⑥ ⑦
- ①タイヤの断面幅の呼称 (インチ)
 - ②タイヤの断面幅の呼称 (mm)
 - ③ラジアル構造
 - ④リム径の呼称 (インチ)
 - ⑤ロードインデックス (荷重指数) 単輪使用時
 - ⑥ロードインデックス (荷重指数) 複輪使用時
 - ⑦速度記号
 - ⑧プライレーティング (タイヤの強度)
 - ⑨扁平率 (%)

10. タイヤの検査

- 検査のお申し出は、ご購入された販売店にお申し付けください。
 - 当カタログ掲載タイヤ、新車装着タイヤ及び弊社にて輸入された製品以外のPL苦情は保証いたしません。
- ご注意

車輻総重量25トン車等のトラックには、前輪と後輪で負荷能力の異なるタイヤサイズが設定されているものがあります。負荷能力の小さい後輪用のタイヤを前輪に使用しないでください。タイヤは負荷を支えきれずにセパレーション(はく離)等の損傷を起こす危険があります。自動車メーカー指定外のサイズのタイヤを装着された場合のタイヤ損傷及び事故については当社は責任をおいかねます。

- 使用済みタイヤを処理するには費用がかかっております。
- 当カタログに掲載されている構造、仕様などは予告なく変更する場合があります。
- 当カタログに記載されているタイヤ外径と総幅サイズは、予告なく変更する場合があります。
- タイヤには製造番号が刻印されています。2000年以降の製造番号では、下4桁(例1225)の数字で製造年週を示しています。最初の数字12は週(12週目)を、最後の数字25は年(2025年)を示します。1999年以前の製造番号では、下3桁(例159)の数字で製造年週を示しています。最初の数字15は週(15週目)を、最後の数字9は年(1999年)を示します。
- 同一サイズ・バルブにおいても、タイヤによりサイドウォールのデザイン(ロゴ)が予告なく変更される場合があります。
- PR.LIの数値はタイヤサイドウォール上にマーキングされていない場合もあります。

ミシュラン チューブ/フラップ対応サイズ表 トラック・バス用					
タイヤサイズ	対応チューブ	対応フラップ	タイヤサイズ	対応チューブ	対応フラップ
7.50R15	15/16J	15×6.00	8.25R20	20K	20×7.50
8.25R15	15K	15×6.00	10.00R20	20N	20×7.50
7.00R16	16J	16.0-16	11.00R20	20P	20×8.50
7.50R16	16J	16×6.50	14.00R20	20S	20×10.00
8.25R16	16J	16×6.50	16.00R20	20V	20×10.00

*チューブ/フラップは、ミシュランのラジアル専用チューブ/フラップを使用してください。

速度記号			
速度記号	速度(km/h)	速度記号	速度(km/h)
E	70	K	110
F	80	L	120
G	90	M	130
J	100	N	140

*速度記号は、規定の条件下で、そのタイヤが走行できる最高速度を示す記号です。



MICHELIN

ミシュランタイヤ トラック・バス・小型建設機械用タイヤカタログ 2025



日本ミシュランタイヤ株式会社

〒373-8668 群馬県太田市植木野町880

お客様相談室 TEL.0276-25-4411

(受付時間:月～金曜日 10:00～12:00 13:00～17:00)

このカタログの内容を、許可なく転載、複製する事を禁じます。



2025年2月

<https://www.michelin.co.jp/michelin-truck-and-bus>



私たち人間の活動による 温室効果ガスの排出により
地球の平均気温は約 1℃以上上昇*しています。

今、私たちにできる事は何か？

ミシュラン公式チャンネルはこちらから

YouTube



*参照: IPCC (INTERGOVERNMENTAL PANEL ON CLIMATE CHANGE)、第6次評価報告書第1作業報告書
https://www.ipcc.ch/report/ar6/wg1/downloads/report/IPCC_AR6_WGI_SPM.pdf

IN THE MICHELIN OF TOMORROW EVERYTHING WILL BE SUSTAINABLE

ミシュランは、持続可能な原材料の比率を
2030年までに平均40%、
2050年までに100%にする事を目指しています



ミシュラングループの取り組みとは、資源の保護、地球温暖化対策、生物多様性の保全を通じて、環境フットプリントの削減を目指すより広範な戦略を推進することであり、真に「すべてを持続可能」なタイヤの創造を目指しています。

3つの軸で地球のために行動



資源の保護

循環型経済アプローチにより、2050年までにグループで使用する材料の100%を持続可能なものにする



生物多様性の保全

製品・サービス・事業所における環境負荷の低減



気候変動への対策

2050年までにグループ全体の生産拠点で、カーボンニュートラルを目指す

ミシュラングループの環境への取り組み



世界初新世代型 リサイクルプラント

南米チリで年間3万トンの建設機械用タイヤのリサイクルが可能。同国の廃タイヤの約60%にのぼる



仏グラバンシュ工場 ミシュラン初の CO₂ゼロ工場

完全なバランスのとれた100%持続可能なパフォーマンスを目指す



ネオライン カーボンフリー輸送 革新的なサービス

脱炭素の海運サービス、クリーンで再生可能な風力エネルギーにより、大西洋横断の海上輸送に関わるCO₂排出量を90%削減します

ミシュランは世界で初めて持続可能な
原材料を58%使用したバス用タイヤを発表
(2022年10月)

バス用タイヤ*
58%
持続可能な原材料

天然ゴム

使用済タイヤを
リサイクルした
カーボンブラック



もみ殻から作成した
植物由来のシリカ

リサイクルスチールを
取り入れたスチール材

*Dimension : 275/70 R22.5 152/149J

Contents

04	MICHELIN Sustainability Commitment ミシュラン サステナビリティ コミットメント	17	Network & Service ネットワークとサービス	34	X INCITY Series 都市部走行に適したサイズラインナップ
07	MICHELIN Tire Category ミシュラン タイヤカテゴリー	18	運送事業者様向け ドライバー診断パッケージ	35	X WORKS Series 非舗装路に適したタイヤラインナップ
08	Dimensional Table 保有サイズ一覧表	20	Air Pressure Management 空気圧管理	36	RETREAD TIRES リトレッドタイヤ ラインナップ
10	幅広い車種・用途に応じた ミシュラントラック・バス用タイヤ	24	MICHELIN Best Balance Performance ミシュラン ベストバランス パフォーマンス	38	AGILIS Series ライトトラックタイヤ ラインナップ
12	MICHELIN Multi Life ミシュラン マルチライフ	25	MICHELIN Technologies ミシュラン テクノロジー	42	FIRM ORDER PRODUCTS LIST 確定注文タイヤリスト
14	MICHELIN Ecology Products ミシュラン環境保護対応商品	26	X One Series エックスワンタイヤ ラインナップ	44	CRANE ラフテレーン用タイヤ ラインナップ
15	MICHELIN TIRE CARE ミシュラン タイヤケア	28	X MULTI Series 中・大型車のユーザーに適したラインナップ	45	INDUSTRIAL MACHINES フォークリフト/ 大型産業車両タイヤ ラインナップ
16	MICHELIN MRN GO ミシュラン エムアールエヌ ゴー	32	X MULTI Studless Series スタッドレスタイヤ ラインナップ	46	COMPACT LINE 小型建設機械用タイヤ ラインナップ



ミシュランタイヤと
ミシュランガイドで
お出かけをもっと楽しく。

ミシュランガイド
公式アプリ



MICHELIN EXPERIENCE MAGAZINE

あなたのカーライフがもっと楽しくなる
最新情報をお届けします

ご登録は無料です。
詳細はこちら



GOURMET & TRAVEL

ドライブが楽しくなるお出かけ&
美食スポットのご紹介

SPECIAL NEWS

タイヤ購入キャンペーンや
イベント情報

PRESENT

サーキットへのご招待や
読者限定プレゼントのご案内



アプリダウンロード



エックス ライン
長距離輸送・バスユーザーに優れたタイヤ経費削減を提案。高い耐久性を維持しながら優れた低燃費性能を発揮。中・大型車の長距離ユーザーに適したラインナップ。 27・42

エックス マルチ
全シーズンを通じて、様々な状況下で優れた耐久性と走行性能を発揮。中型車から大型車の中・長距離ユーザーに適したラインナップ。 28 - 31

エックス マルチ スタッドレス
高い耐久性を維持しながら、様々なウィンターコンディションで優れた氷雪グリップ性能を発揮。中・大型車のユーザーに適したラインナップ。 32 - 33

エックス インシティ
ストップ&ゴーの多い都市部使用のユーザーに優れたタイヤ経費削減や環境性能を提案。 34

エックス ワークス
ダンプ・ミキサーや大型トラックの非舗装路使用時においても損傷に強く、高い耐久性を発揮。 26・35

アジリス
様々な使用状況に適したライトトラック用ラインナップ。損傷に強く、高い耐久性や安全性を実現。 38 - 41

エックス フォース (確定注文品のみとなります)
特殊車両のための極めて強固な構造。様々な悪路走行に対応可能な高い耐外傷性能を発揮。 43

高速道路(長距離)

一般道路

都市近郊

オン・オフロード

オフロード

■大型／中型トラック・バス用 タイヤ保有サイズ一覧表

カテゴリ	X LINE	X MULTI							X MULTI Studless			
	MICHELIN X One	MICHELIN XJE 4 MIX ENERGY	MICHELIN X MULTI ENERGY Z	MICHELIN XZN+ MIX ENERGY	MICHELIN X MULTI Z / Z2	MICHELIN X MULTI GRIP Z	MICHELIN X MULTI D / D+	MICHELIN X MULTI T2 / XTE 2	MICHELIN XDW ICE GRIP	MICHELIN X MULTI GRIP D	MICHELIN XJS WG+	MICHELIN X MULTI GRIP Z
195/85R16		● P28							● P32			
205/85R16		● P28										
215/85R16		● P28										
9.5R17.5								● XTE 2+ P31				
205/65R17.5								● P31				
215/70R17.5												
215/75R17.5					● P29			● XTE 2 P31				
235/75R17.5								● P31				
245/70R17.5								● P31				
225/80R17.5		● P28						● P32		● P33		
225/90R17.5		● P28						● P32				
245/70R19.5		● P28		● P28	● P29		● P30	● P32		● P33		
265/70R19.5				● P28	● P29			● P32				
285/70R19.5												
11R22.5		● P28		● X MULTI Z2 P29	● P29	● X MULTI D+ P30	● P31	● P32		● P33		
12R22.5				● X MULTI Z2 P29								
255/70R22.5												
275/70R22.5					● P29		● P30	● P32				
275/80R22.5		● P28	● P28			● P29	● P30	● P32		● P33		
295/80R22.5					● X MULTI Z2 P29		● X MULTI D+ P30	● P32	● P32		● P33	
315/70R22.5					● P29			● P32				
315/80R22.5					● P29			● P32				
385/55R22.5								● P31			● P33	
385/65R22.5								● XTE 3 P31			● P33	
425/65R22.5												
445/50R22.5	● LINE ENERGY D2 P27	● LINE GRIP D P27										
455/55R22.5	● LINE GRIP D P27							● X One MULTI ENERGY T P26				
325/95R24												

■リトレッドタイヤ タイヤ保有サイズ一覧表

カテゴリ	X INCITY	X WORKS	
	MICHELIN X INCITY EV Z	MICHELIN XZY 3	MICHELIN XDY 3
195/85R16			
205/85R16			
215/85R16			
9.5R17.5			
205/65R17.5			
215/70R17.5	● X INCITY Z P34		
215/75R17.5			
235/75R17.5			
245/70R17.5			
225/80R17.5			
225/90R17.5			
245/70R19.5			
265/70R19.5			
285/70R19.5			
11R22.5		● P35	● P35
12R22.5			
255/70R22.5			
275/70R22.5	● P34		
275/80R22.5			
295/80R22.5			
315/70R22.5			
315/80R22.5			
385/55R22.5			
385/65R22.5		● X WORKS HL Z P35	
425/65R22.5		● P35	
445/50R22.5			
455/55R22.5		● X One XZY 3 P26	
325/95R24			● X WORKS D2 P35

カテゴリ	X MULTI						X WORKS	
	MICHELIN XDE 2+	MICHELIN X MULTI D	MICHELIN XDW ICE GRIP	MICHELIN X One LINE GRIP D	MICHELIN X One MULTI ENERGY T	MICHELIN X MULTI T	MICHELIN XZY 3	MICHELIN XDY 3
235/75R17.5			● P36			● P37		
225/80R17.5	● XDE 2 LT P36		● P36					
225/90R17.5	● XDE 2 LT P36		● P36					
245/70R19.5	● P36		● P36					
265/70R19.5	● P36		● P36					
11R22.5		● P36	● P36			● P37	● P37	● P37
275/70R22.5		● P36	● P36					
275/80R22.5		● P36	● P36			● P37		
295/80R22.5		● P36	● P36					
385/65R22.5							● P37	
445/50R22.5					● P37			
455/55R22.5				● P37	● P37			

! 注意：リトレッドタイヤは、前軸に装着しないでください。
サイズによりパターンデザインが写真と異なる場合があります。

トラック・バス用タイヤ11R22.5と285/85R22.5の互換性について
285/85R22.5は、従来の11R22.5を国際的なISOサイズ表記に変更するために新たに設定したタイヤです。ほとんどの場合、下記の通り対応する荷重能力間のタイヤで、相互互換が可能です。

285/85R22.5 143/140J ⇔ 11R22.5 14PR
285/85R22.5 146/143J ⇔ 11R22.5 16PR

但し、寸法よりごく一部の285/85R22.5のタイヤは、新車装着タイヤサイズが11R22.5の車両に装着する際、自動車販売会社での確認が必要となります。詳しくはタイヤメーカー各社のホームページ又はカタログ等をご確認ください。尚、現在、当社の商品においては、上記にある自動車販売会社での確認が必要なものはございません。

新車装着タイヤサイズ11R22.5からタイヤ交換時285/85R22.5にする場合
↓
自動車販売会社での確認が必要な場合があります。

注)同一車軸内での、285/85R22.5と11R22.5の混用はしないこと。また、リア2デフ車のリア2軸間においても、285/85R22.5と11R22.5の混用はしないこと。

■ミシュラン推奨パターン

カテゴリー	装着主要サイズ ※実際の車両サイズ をご確認ください	X One			
		一般道 (中・長距離、地場走行)			
		リア	オールポジション	軸別専用タイヤ	
			フロント	リア	
小型車2~3t マイクロバス	● 195/85R16 ● 205/85R16 ● 215/70R17.5 など				
4t車	● 225/80R17.5 ● 225/90R17.5				
中型車 6~8t積	● 245/70R19.5 ● 265/70R19.5				
大型車 リジットトラック	● 245/70R19.5 ● 11R22.5 ● 275/80R22.5 ● 295/80R22.5 ● 445/50R22.5 ● 455/55R22.5 など				
大型車 ダンプ・ミキサー	● 11R22.5 ● 455/55R22.5				
大型車 トラクタヘッド	● 11R22.5 ● 275/80R22.5 ● 295/80R22.5 ● 455/55R22.5 など				
大型車 トレーラー	● 215/75R17.5 ● 235/75R17.5 ● 11R22.5 ● 385/65R22.5 ● 455/50R22.5 ● 455/55R22.5 など				
大型車 大型バス	● 245/70R19.5 ● 275/70R22.5 ● 295/80R22.5 など				

スタッドレス (氷雪性能重視・ウインターバランス)		都市近郊	オフロード (現場走行)	
氷雪性能重視	ウインターバランス	オールポジション	オールポジション	軸別専用タイヤ
			フロント	リア

※一部サイズに保有していないパターンがございます。詳しくはパターン掲載ページを参照してください。

ミシュラントラックタイヤはリグループ・リトレッドで使用を前提に設計されています。

ミシュラントラックタイヤはロングライフ設計、更にミシュランの推奨するリグループ、リトレッドを実施することにより、タイヤのトータルコストを削減するとともに廃棄物の削減や省資源化、CO₂排出量削減に貢献することが可能です。

リグループ

リグループは「グリーン購入法」の特定調達品目に指定されています

ミシュランのトラック・バス用タイヤは、リグループをすることにより様々なメリットを得ることができます。

安全性の向上

リグループにより再び深い溝が得られウェットグリップが改善します。

タイヤライフの向上

リグループにより最大25%タイヤライフを伸ばすことができます。

経済性の向上

リグループにより転がり抵抗の低い状態で使用できるため燃費を改善できます。

リグループとは？

リグループとは摩耗したタイヤに再び溝を刻むことです。リグループによりウェットグリップを高めるとともに最大25%タイヤライフを伸ばすことができます。日本ではリグループはミシュランだけが推奨しています。



※リグループ実施の際は、タイヤの摩耗状況及び使用状況を確認の上、正しい方法で実施してください。詳細に関しては、ミシュラン担当セールスまでお問い合わせください。

リトレッドタイヤ

リトレッドは「グリーン購入法」の特定調達品目に指定されています

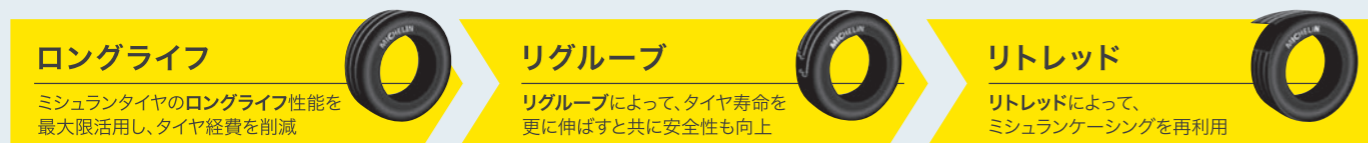
- 低温加硫製法によるミシュランのリトレッドタイヤです。
- あらかじめミシュラン独自のトレッドパターンを施したトレッドゴム(プレキュアトレッド)を使用しており、コンパウンドも新品と同等のものを使用しています。
- 様々な製造基準をクリアし、ライセンス承認を受けた工場生産されています。



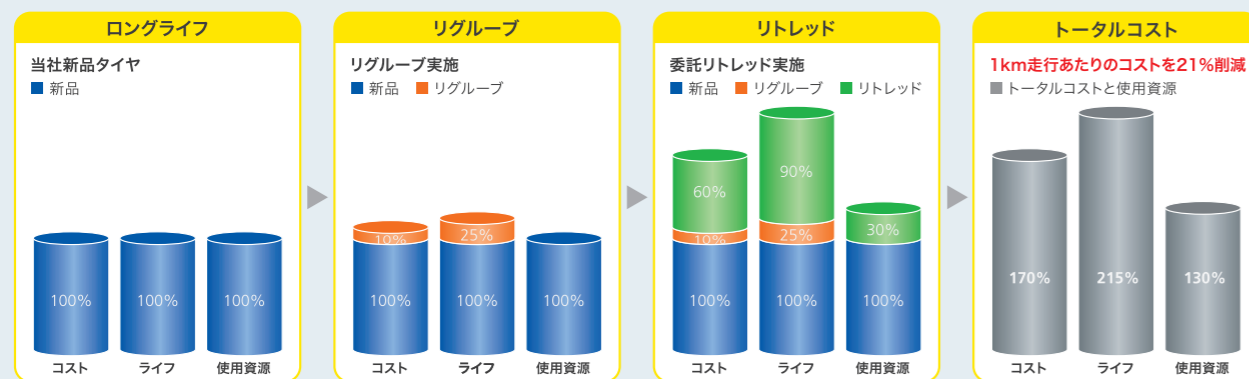
リトレッドでありながら、新品タイヤ並みのロングライフ設計

ミシュランリトレッドタイヤには80年以上の歴史があります。その多くの経験から生み出される革新的な技術はミシュラン製品に惜しみなくそがれており、高い安全性と優れた経済性を兼ねそなえたリトレッドタイヤとして世界中で広く認められています。厳しく管理される製造工程で厳選された原材料を最新の技術によって製品化することにより、新品並みのロングライフ性能を可能としています。

ミシュラン ロングライフ・リグループ・リトレッドによるコスパの削減(=コスト・パー・キロ、1km走行するのにかかるタイヤ経費)



メリット① タイヤコストと使用資源削減への貢献(委託(自社台)方式を利用した場合のシミュレーション)



●当社社内データに基づいたイメージです。●リトレッド実施の可否はケーシングの状態により異なります。●リトレッドタイヤは前輪に使用しないで下さい。

メリット② 燃料コスト削減

摩耗が進んだタイヤは、トレッドの変形が少なくなることから発熱が抑制され、転がり抵抗が低減することで燃料消費率を改善します。リグループにより優れた低燃費性能と同時に更にライフを延長することが可能となります。



	新品タイヤ	リグループタイヤ
燃費	100	92

■タイヤ：245/70R19.5 XDW ICE GRIP 新品12本・リグループタイヤ12本 ■空気圧：フロント 800kPa リア 750kPa ■車両：22DD ■総重量：24t ■スピード：80km/h ■走行距離：100km
※2008年10月、茨城県つくば市の高速道路にて、燃料消費試験を行った結果を元に算出した係数です。

Regroovable

なぜリグループ？

ミシュラントラック・バス用タイヤはリグループ、リトレッドでの使用を前提としてデザイン・開発されています！

● タイヤライフの向上：リグループを4本行えば、新品1本の購入と同じ価値！

通常、残溝が2~4ミリになるとタイヤは外されますが、ミシュラントラック・バス用タイヤはリグループを実施することができます。リグループにより新たに溝を刻むことで、タイヤライフを最大25%伸ばすことを可能にします。

● 新たに溝を刻むことで、安全性を向上

リグループは最大4ミリの新たな溝深さを得られ、グリップ性能を改善し、安全性を向上させます。

● 低燃費性能とCO₂排出量の低減

タイヤは摩耗が進むにつれ溝が浅くなることで、トレッドブロックの剛性が上がります。これにより、転がり抵抗を低減し、燃料消費率を改善します。リグループはこのタイヤの転がり抵抗が最も低くなった状態で実施されることにより優れた低燃費性能を得られます。

● 原材料の低減による環境への貢献

新品タイヤのゴム量を5%増やすだけで、ミシュラントラック・バス用タイヤはリグループを可能にし、最大25%のライフを向上します。リグループ出来ないタイヤと比較し、原材料を16%低減します。



リグループ前
残溝2~4ミリ



リグループを実施
リグループを実施しても必要なアンダートレッドを最低2ミリ確保

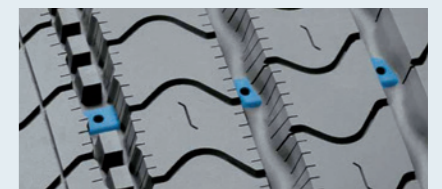


リグループ実施後
更に最大4ミリの新たな溝を得る事が出来る

リグループ・デプス・インジケーター

ほとんどのミシュラントラック・バス用タイヤには、リグループ可能な溝深さを正確且つ迅速に測定することを目的として、トレッドのスリップサイン上にリグループ・デプス・インジケーターが設けられています。適切にリグループを実施していただくために、詳しくはミシュラン担当セールスまでお問い合わせ下さい。

※リグループ可能なタイヤであってもいくつかのタイヤにはこのリグループ・デプス・インジケーターがありませんが、リグループを実施できるよう設計されています。



ミシュラントラックとグリーン購入法

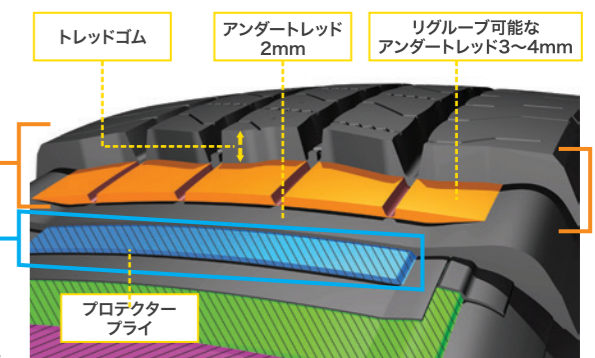
ミシュランが推奨する「リグループ」と「リトレッド」は、ともにグリーン購入法の「特定調達品目」として指定されています。「リグループ」可能なタイヤへのリグループの実施と、ご使用になったミシュランのケーシングを委託、または台交換方式で「リトレッド」をご使用いただくことがグリーン購入法の適用となります。グリーン購入法とは、正式名称を「国等による環境物品等の調達の推進等

に関する法律」といい、国などの公的機関が率先して環境負荷の少ない製品や役務などの調達を推進することにより、環境負荷の低減や持続的発展が可能な社会の構築を推進することを目的とした法律です。「リグループ」は「リトレッド」と同様、環境負荷低減に効果があると認められ2010年に「特定調達品目」に指定されました。

リグループ可能、ケーシングの信頼性を確保するミシュラントラックの構造

トレッドゴムの下にリグループ可能なアンダートレッドを確保。新品使用時にはトレッド面からのダメージからケーシングを守り、2mmのアンダートレッドを確保しながら、最大4mmの溝を刻むことができます。

アンダートレッドの下に幅広いプロテクタープライを採用。トレッド面からのダメージから広範囲にケーシングを守ります。



※アンダートレッドはサイズ、パターンにより異なります。※サイズ、パターンによりリグループ可能な溝深さは異なります。詳しくはミシュラン担当セールスまでお問い合わせ下さい。

(イメージ)

ミシュラン環境保護対応商品



ミシュランの環境保護・提案
環境・コストにやさしい商品

ミシュランの社内基準を満たした環境にやさしい商品です。
以下の5つのポイントを考慮しています。

- ① 温暖化防止
- ③ リサイクル
- ⑤ 安全性の向上
- ② 省資源の推進
- ④ 廃棄物の削減

低車外音タイヤ



タイヤの騒音問題に配慮し道路沿線環境の向上に寄与するため、令和5年1月から始まった車外通過騒音性能についての業界自主基準を満たしたタイヤです。

小型商用車用タイヤ、中・大型商用車用タイヤの基準値は表の通りで、乗用車用タイヤは基準値が異なります。

基準値はUN R117-02*のものを採用しており、これを満たすタイヤには「低車外音タイヤ」である旨が表示されます。

*タイヤの騒音低減対策として国際連合欧州経済委員会(United Nations Economic Commissions for Europe = UNECE)において策定された技術基準

【小型商用車用タイヤの場合】

用途カテゴリー	基準値 dB(A)	
	トラクションタイヤ以外	トラクションタイヤ※2
ノーマルタイヤ	72	73
スノータイヤ※3	72	73
シビアスノータイヤ※1	73	75
特殊用途タイヤ※4	74	75

【中・大型商用車用タイヤの場合】

用途カテゴリー	基準値 dB(A)	
	トラクションタイヤ以外	トラクションタイヤ※2
ノーマルタイヤ	73	75
スノータイヤ※3	73	75
シビアスノータイヤ※1	74	76
特殊用途タイヤ※4	75	77

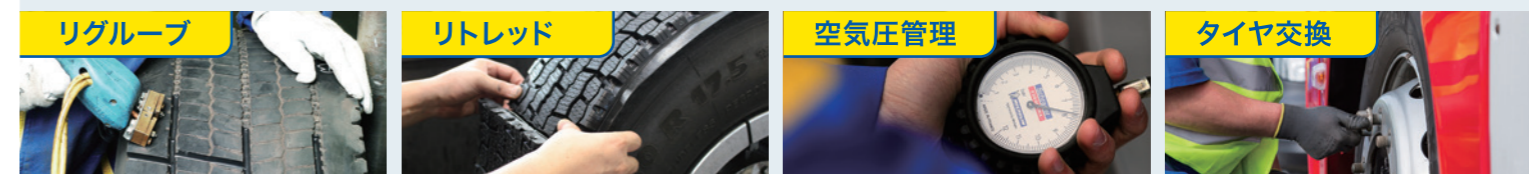
※1 そのトレッドパターン、トレッドコンパウンド又はトレッド構造が、過酷な降雪条件下で使用するように特別に設計されたスノータイヤで、UN R117 に規定される性能要件を満たし、タイヤ製造者が自身の責任にてその性能レベルを満たすことを保証するタイヤ。 ※2 さまざまな状況において力の伝達を最大にするために、主に車両のドライブ軸に装着することを意図した小型商用車用タイヤ又は中・大型商用車用タイヤ。 ※3 主として、そのトレッドパターン、トレッドコンパウンド又はトレッド構造が、降雪条件下で、車両走行を開始又は維持する能力においてノーマルタイヤよりも優れた性能を発揮するように設計されたタイヤ。(タイヤのサイドウォール部には、「M+S」、「M・S」、「M&S」、又はこれに準じた表示が刻印されている。) ※4 オンロードとオフロードの両方を対象とした混合用途又はその他の特別な業務用途を意図したタイヤであって、ノーマルタイヤよりもブロックが大きくて間隔も広いブロックトレッドパターンを有し、かつ以下全ての特性を有するもの。

ミシュランタイヤトラック・バスタイヤ機能マーク

<p>リグループ リグループとは摩耗したタイヤに再び溝を刻むことです。</p> <p>インフィニコイルテクノロジー カーカスとトレッド部の間にワイヤー材をタイヤ回転方向に対して平行に巻き上げ構成したコイル部材。</p> <p>パワーコイルテクノロジー 新世代の堅牢なスチールケーブルは、優れた耐酸化性を提供しケーシングのより高い耐久性を追求。</p>	<p>ミシュラン環境保護対応商品 Ecology Products ミシュランの社内基準を満たした環境にやさしい商品です。</p> <p>デュラコイルテクノロジー ビードワイヤーの周りを包むテキスタイルです。ケーシングプライとビードワイヤー間の応力と動きを軽減させる効果があります。</p> <p>ダブルウェーブ サイプ 水平方向と垂直方向に刻まれた独自の三次元形状サイプ。</p>	<p>低車外音タイヤ 車外通過騒音性能についての業界自主基準を満たしたタイヤ。</p> <p>レジニオンテクノロジー タイヤの摩耗が進むにつれて新たに溝(グループ)が生まれます。</p> <p>レインドロップ サイプ ブロック溝底に隠れた円筒形の通路。</p>	
--	--	---	--

ミシュランケーシングを有効活用して頂くためのタイヤ管理に関する3つのキーポイント

<p>タイヤ組立・分解</p> <p>タイヤの組立分解時には注意が必要です。不適切な作業で、ビード部の損傷や損傷に起因するタイヤトラブルが発生するリスクが高まります。</p> <p>タイヤトラブルを防ぐためにも、ミシュランタイヤは作業時の潤滑剤にタイガーグリスを推奨します。塗布する際に空気と攪拌させ、泡立たせることにより効果が発揮します。</p>	<p>適切な空気圧と定期的な点検</p> <p>空気圧は高過ぎても低過ぎてもタイヤに良い影響を与えません。安全な運行やタイヤ性能を最大限に発揮するためには、適正な空気圧での使用、またその管理が大変重要です。不適切な空気圧での使用はタイヤへのストレスが過剰になります。その過酷な状況下で長期的に使用されると最終的にタイヤが損傷に至る場合があります。</p> <p>空気圧不足による損傷例</p> <p>空気圧過多による損傷例</p>	<p>タイヤの保管</p> <p>外されたタイヤ・スペアタイヤ・ケーシング(台タイヤ)は水分や湿気を防いで保管してください。万が一、タイヤの内部に水が溜まってしまった場合は、ホイールにセットする前に必ずタイヤの中を乾燥させてください。乾燥させず、濡れたまま使用した場合、タイヤ内の水分が水蒸気に変化しタイヤの内部構造材を酸化させます。</p> <p>内部構造材の酸化例</p> <p>屋外での保管の際は、ブルーシート等で雨水を防ぐことも有効な手段です。</p>
---	--	--



MICHELIN TIRE CARE
ミシュラン タイヤケア

運送事業者のタイヤメンテナンスを予測可能にし、タイヤ使用サイクルの最適化に貢献します。

ミシュランタイヤケアのメリット

- ✓ タイヤの使用サイクルを最適化する事で、効率的な購入計画が可能に
- ✓ タイヤのメンテナンス時期の予測が可能となり、タイヤトラブルの未然防止
- ✓ 安全運行と計画的な配車が可能に
- ✓ 点検データ、点検レポートの一括管理が可能に

これらにより、生産性・安全性・収益性の向上に貢献します

デジタルツールの使用により、タイヤ販売店の点検・報告業務の省力化、サービスの差別化をサポート

- ✓ 測定機器とアプリケーションを使用して効率的なタイヤ点検の実施が可能に
- ✓ 手作業で行われていたタイヤ点検や点検データの管理、報告書の作成業務を自動化
- ✓ タイヤ販売店の省力化による生産性向上、在庫適正化をサポートいたします
- これらにより、従業員の省力化と顧客サービスの差別化をサポートします

安全性

タイヤ起因によるトラブルの未然防止

生産性

メンテナンスが予測可能に

タイヤの状態の見える化により、タイヤ交換時期や空気圧調整等、必要なメンテナンスが事前に一括管理できるようになります

収益性

タイヤ使用本数の最適化

タイヤライフの見える化により、タイヤ購入計画が効率的に立てられ経済的

(イメージ)

ミシュラン タイヤケア 導入のお客様の声

平野商運株式会社

顧問 平野隆之 様
住所: 愛知県津島市

長距離路線輸送 保有台数 70台

夏冬タイヤの在庫管理やタイヤ交換を伴う作業管理の簡素化は、ドライバーや車両管理者の高齢化が進む中、大きな課題となっていました。そのような中、包括的なタイヤ管理が可能なミシュラン タイヤケアを紹介され導入いたしました。日々タイヤ管理をサポートいただいている販売店さんに、デジタルツールを使ったタイヤ点検や分析報告を行っていただいております。冬タイヤとして使用可能なタイヤの残溝管理や、リトレッドタイヤの委託生産のタイミングの把握など、効率的なタイヤ管理は運送事業者と販売店さんにとっても非常に重要と感じます。タイヤ管理のし易さを追求する上で3社の協力は必要であり、ミシュラン タイヤケアに期待したいところです。報告書をデータでいただき、ペーパーレスとなった点は環境課題に取り組む弊社の観点からも良い事と感じています。



MRN GO

エムアールエヌ ゴー

故障車両のダウンタイム削減と生産性向上に貢献します

アプリ経由でレスキューコールを発信が可能、事前にコールセンターへ様々な情報の送信ができます

- ① 車両の位置情報、タイヤの故障状態の画像
※スマートフォンのカメラによる撮影と添付が必要
- ② TPMS搭載車両*は直近のタイヤ内温度や空気圧の情報
(*オレンジジャパン製HT430BLEに対応)
- ③ オペレーターとの場所や故障の説明等のやり取りが明確になり、より正確な情報をレスキュー出動ディーラーに伝達が可能
- ④ トラブルの早期解決、車両のダウンタイムの削減、輸送効率の改善に貢献

MRN GOはこれまでのMRNのサービスをさらに一歩進めたサービスです

MRN GO

ダウンタイム*1削減による
生産性の向上

※1 ダウンタイム: トラブルによる車両の稼働停止時間

MRN GO
ダウンロード
▼ iOS



▼ Android



レスキュー出動ディーラー様
アプリ入力情報により、位置情報/
タイヤ・車両の損傷状況/TPMS情報等、
より詳細な情報の事前把握が可能に

MRN: ミシュラン レスキュー ネットワーク
(Michelin Rescue Network)
※MRNのサービス利用には、お取引販売店経由による
事前登録、アプリのダウンロードが必要です



フジトランスポート株式会社 代表取締役社長 松岡弘晃様のコメント

ミシュランタイヤと共同開発した“MRN GO”で運送事業者のダウンタイムが削減されれば、事業者のみならずお客様にも大きなメリットとなります。物流の効率化と働き方改革の実現には、物流に関わるすべての事業者・荷主が連携することが重要です。協働の取り組みが課題解決の一助となり、物流業界のさらなる発展に貢献できるよう尽力してまいります。



ミシュラン レスキュー ネットワーク(MRN)

MRNはミシュラントラック・バスタイヤをご使用されるお客様へのレスキューサービスです

業務運行中に、タイヤに関するトラブルが発生した場合、“MRNコールセンター”にご連絡を頂くことで迅速確実なレスキューサービスをご利用頂けるプログラムです。MRNコールセンターは、365日、24時間、全国あらゆるところからタイヤに関する緊急連絡に対し、迅速に対応できる体制を整えています。

登録台数: 40,000台
登録会社: 2,000社
サービス拠点: 1,300店

MRNの5つの大きな特徴

- ① MRN GO(スマートフォンのアプリ)から依頼可能
- ② 電話1本で迅速なレスキューサービス
- ③ 24時間・365日・全国OK
- ④ サービス料金は後払い
- ⑤ レスキュー依頼が頻発するユーザーには故障内容のフィードバックサポートを実施

*MRNは、全国 約1,300ヶ所のサービス網でユーザーのトラブルをサポートします。

*「ミシュラン レスキュー ネットワーク」は事前登録が必要となります。
MRN加盟店またはミシュラン担当セールスマンまでご連絡下さい。

*MRNプログラムは、日本ミシュラントイヤ(株)と日本ロードサービス(JRS)との提携によるプログラムであり、コールセンター業務を委託しています。

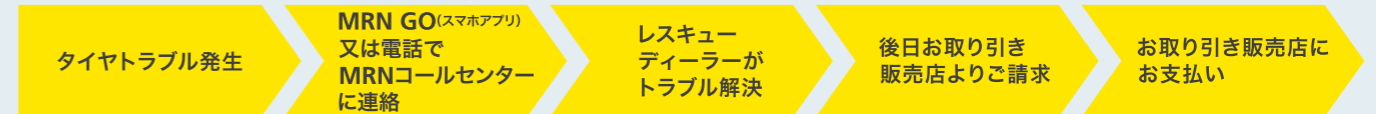
*X One レスキューネットワーク

■ X One 国内レスキュー拠点
レスキュー対応可能 67拠点 内24時間対応 36拠点 (2024年12月現在)

※ダブルタイヤ装着車両レスキュー時間の+30分以内の到着を目標にX One緊急レスキュー拠点の設置を進めています。現在、装着車両の走行ルートである太平洋ベルト地帯を中心に北海道~九州までの幹線高速道路をサポートしています。今後も装着ユーザー様の走行ルート、ご要望に合わせて拡大していきます。



トラブル発生から解決までの流れ



ミシュラン セールsteam

ミシュランは多様化するユーザーのニーズにこたえるため、タイヤによるソリューションを提案出来るスペシャリストでチームを編成しています。タイヤとともにアドバイスとサービスを提供することによりミシュラントイヤの本来の性能と価値を最大限に引き出し、ユーザーの生産性向上に貢献することを目的として、豊富な経験を持ったチームがサポートします。

ミシュランとミシュランディーラーはユーザーのパートナーです。運行状況の分析、それに応じたタイヤの選択、空気圧の推奨、そしてリグループやリトレッドによるライフの最大化など、私たちの技術やノウハウを提供いたします。

専門的なノウハウをもつミシュランセールスの訪問をお待ちの方は下記までご連絡ください。

お客様相談室: 0276-25-4411



ドライバー獲得にコストがかかる…

ドライバーが定着しない…

ドライバーの離職が続く…

人手不足型倒産が増えてきている…

若いドライバーが集まらない…

運送事業者が抱える「ドライバー不足改善」の課題に
運送事業者を個別に調査することで
従業員のエンゲージメント向上に役立つ情報を提供するサービスです

● ミシュランの考えるあるべき方向性

長期的にはドライバー人口を増やしていく必要があるものの…
現状では、まずは流出を止めることが重要

ドライバーの定着

では、どうすればドライバーは定着するのか？
その答えは運送会社によって異なります
まずはその答えを見つける必要があります！



● ドライバー定着の為に運送会社が目指すべきモデル

- より高い給料
- 福利厚生
- 教育・研修
- コミュニケーション
- 表彰・褒章
- ツールの提供
- モチベーション
- 誇り
- 質の高いサービス

エンゲージメント

会社に対する帰属意識・業務への貢献意欲

● 診断パッケージの内容と得られる結果

ドライバーアンケートの実施

- 所属ドライバーの意識を把握
- 業界平均^{※1}とのギャップの把握
- ドライバー定着の為に優先して取り組むべき項目の把握

※1 業界平均とは、ミシュランがインターネットにて調査を実施した結果となります



アンケートでは業界平均と
自社のアンケート結果を重ねることで「定着」の為に
何を優先的に取り組むべきか見えてきます

● ドライバー診断パッケージ成約からレポートまでの流れ

STEP 1

お客様の状況をミシュラン担当者がインタビュー

アンケートの回答方法(スマートフォン/アンケート用紙)や仕様を決定します
同時に概算価格をご提示致します



STEP 2

アンケートの実施方法は選択可能です

おすすめ

- 専用QRコードを発行し、ドライバー様が個別にスマートフォンで回答
- アンケート用紙を配布、ドライバー様が回答。記入後弊社へ郵送(郵便料金別途請求)
- ミーティング形式で一括に実施[ご担当者様主導]
- ミーティング形式で一括に実施[ミシュラン担当者主導(別途交通費請求)]
- 上記以外の場合は相談に応じます



STEP 3

アンケート実施方法決定後

スマートフォンによる回答の場合

- 専用QRコードを発行
- 回答期間内にドライバー様はスマートフォンで回答
- *回答時間は約10~15分



アンケート用紙による回答の場合

- ミシュランタイヤより以下の手配をします
質問用紙/回答用紙/返信用封筒
- アンケートは記述式で行われ、
回答用紙はプライバシーを
保護するために専用の返信用封筒で
ミシュランタイヤへ、ご提出いただきます
- *回答時間は約20~30分



STEP 4

アンケート回答用紙を回収後、ミシュランタイヤと専門のコンサルティングが分析を行います

お客様の現状の把握、ドライバー様の心境、要望をまとめてお客様へレポート致します
レポートの実施方法は選択可能です

おすすめ

- パソコンを使用してミシュランと専門のコンサルティングスタッフがリモートでレポート
- ミシュランと専門のコンサルティングスタッフがお客様のオフィスへお伺いして
対面でのレポート(手数料、交通費別途請求)
- ミシュランスタッフがお客様のオフィスへお伺いして対面でのレポート
- *アンケート回収後、レポート完成まで1ヶ月程度いただきます



運送事業者向け診断パッケージをご利用のお客様の声



株式会社 マイシン

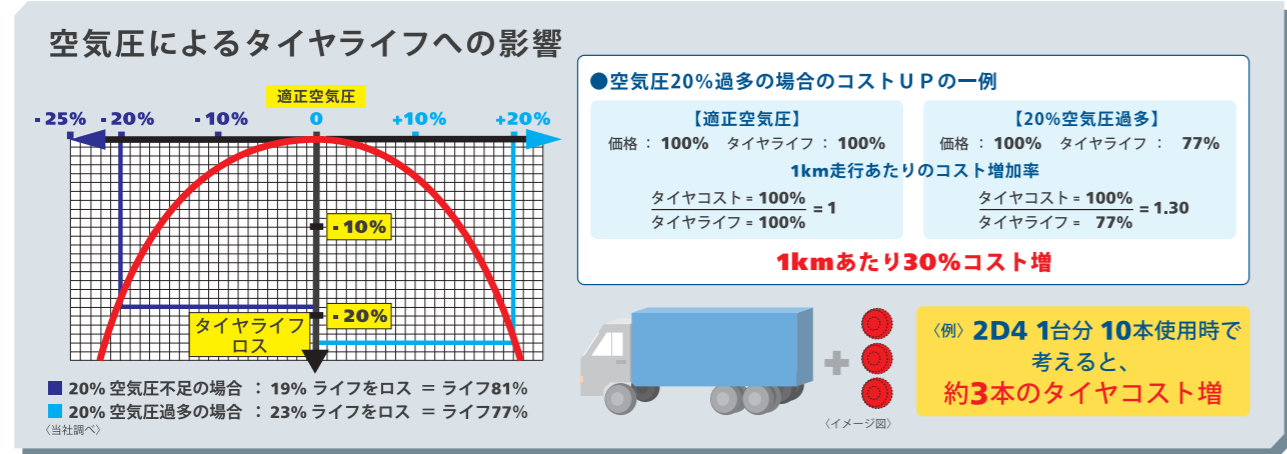
代表取締役社長 辻直樹 様
住所:愛知県豊橋市

一般貨物輸送
保有台数 136台

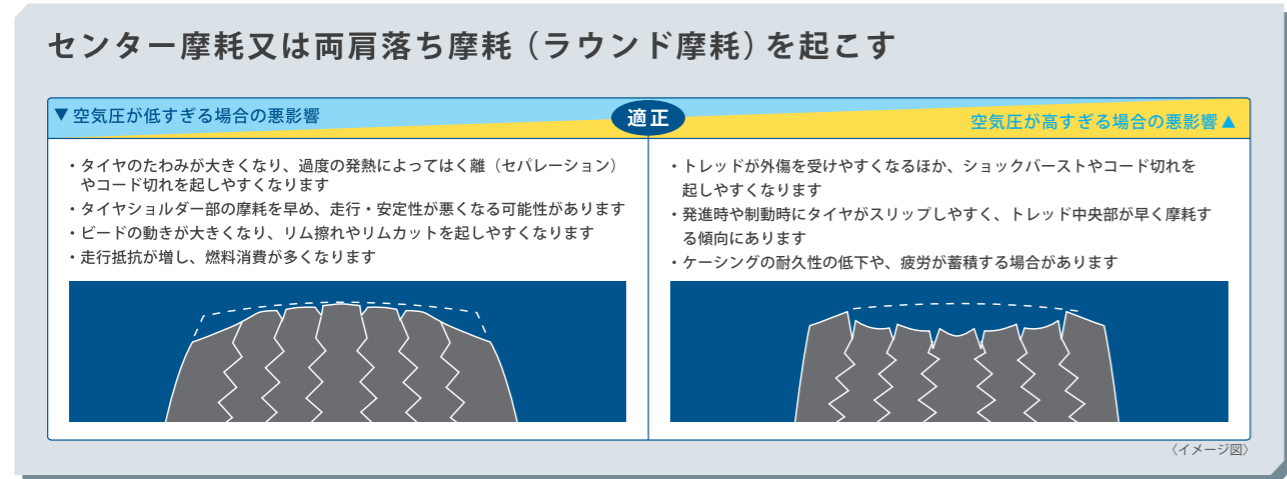
この「運送事業者向け診断パッケージ」では、第三者であるミシュラン社がドライバーから匿名でアンケートを実施し分析することで、ドライバーが何を考え、何を望んでいるのかを把握します。それにより、業界平均意見とも比べて上での今後の取り組み事項を明確化し、効果的に改善に取り組むことができます。ドライバーの労働環境満足度を改善することで会社に対する帰属意識が向上し、最終的には企業の成長を目指して行くことが出来ます。

「運送会社向け診断パッケージ」は有償サービスとなります。詳細は、ミシュラン担当セールスマンまたはお客様相談室へお問い合わせください
TEL.0276-25-4411 (受付時間:月~金曜日 10:00~12:00 13:00~17:00)

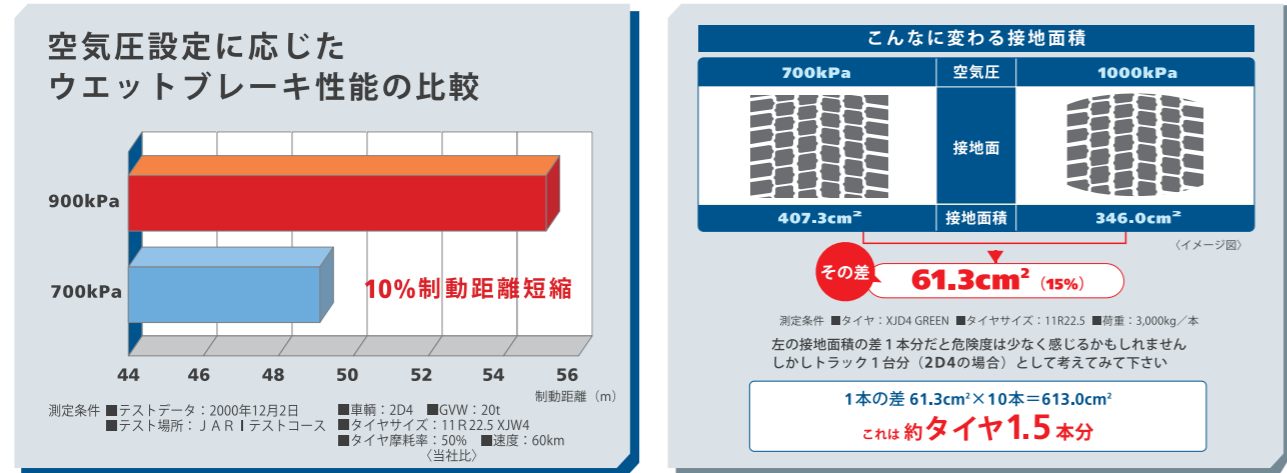
不適正な空気圧によるタイヤライフへの悪影響



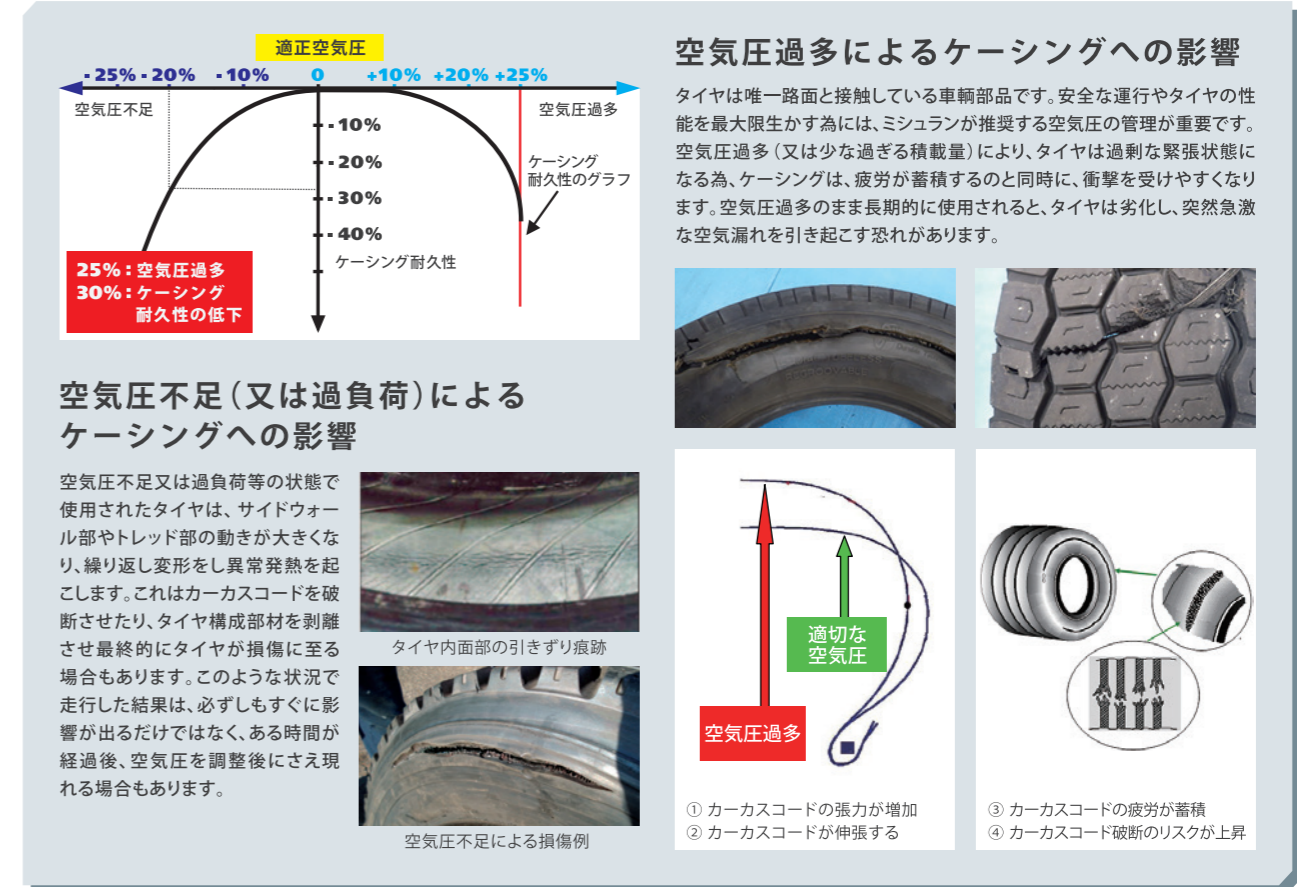
不適正な空気圧による偏摩耗



空気圧過多により接地面積は小さくなります



空気圧のケーシング耐久性への影響



Tire Maintenance
タイヤの管理

- ▶ タイヤ管理に関する**8**つのキーポイント
- 1 タイヤの選定**: 使用される車両や使用状況に適したタイヤを選定してください。
 - 2 空気圧設定**: 各車両の軸重に適した空気圧を充填してください。
 - 3 定期的な点検**: タイヤのトレッド、サイドウォール、ホイール、バルブなどの摩耗や外傷などを定期的な点検してください。
 - 4 リグルーブ**: リグルーブにより最大25%タイヤライフを伸ばすことができます。リグルーブによりウェットグリップと燃費を改善することができます。
 - 5 リトレッド**: ミシュランリトレッドは、ミシュランケーシングとミシュラントレッドを組み合わせることで、最大の性能を発揮します。
 - 6 ケーシングマネージメント**: リグルーブとリトレッドのご使用を想定したケーシングの管理をして下さい。
 - 7 空気圧の管理**: 空気圧不足や空気圧過多を防ぐために、定期的な空気圧の管理をしてください。
 - 8 タイヤの保管**: 外されたタイヤ・スペアタイヤ・ケーシングは水分や湿気を防いで保管してください。

安全性 - 信頼性 - コストの削減

ミシュラントラック・バス用タイヤ 車両タイプ別空気圧ガイドライン (最大負荷時における空気圧)

◎ミシュランタイヤの性能を最大限に発揮するために、実際のご使用状況における軸別の最大負荷時の軸重に応じた空気圧に設定してください。
◎記載されている表中の空気圧は、一般的な車両タイプ(定積載・均等積載)に想定される軸別の最大負荷時における最大空気圧値となりますのでご注意ください。特装車等は別途ご相談ください。
表中の空気圧=適正空気圧ではありません。

◎ガイドラインとしてご使用いただけますが、ご使用状況により最適な適正空気圧は異なりますので、必ず車両毎に軸重計算または軸重計により、最大負荷時の軸毎の軸重をご確認の上、軸重に応じた適正空気圧に設定する必要があります。
◎軸重の値は、軸重計算式により求めることができます。
詳しくはミシュラン担当セールスまでお問い合わせください。

2~4t クラス	箱車・冷凍車		平ボディ		
	2D(4x2)		2D(4x2)		
サイズ	フロント	リア	フロント	リア	
7.00R16	117/116	600	600	600	600
7.50R16	122/121	700	700	700	700
8.25R16	128/126	700	700	700	700
205/70R16	111/109	600	600	600	600
※1 205/75R16	113/111	600	600	600	600
195/85R16	114/112	600	600	600	600
205/85R16	117/115	600	600	600	600
215/85R16	120/118	600	600	600	600
215/70R17.5	118/116	600	600	600	600
225/80R17.5	123/122	600	600	600	600
※2 225/80R17.5	123/122	700	700	700	700
225/90R17.5	127/125	650	650	650	650

※1 XDW ICE GRIPの最大負荷時の空気圧になります。
※2 X MULTI GRIP Zの最大負荷時の空気圧になります。



10t クラス	箱車・冷凍車		箱車・冷凍車			タンクローリー			
	2D(4x2)		22D(6x2)			22D(6x2)			
サイズ	フロント	リア	フロント1	フロント2	リア	フロント1	フロント2	リア	
245/70R19.5	136/134	800	800						
265/70R19.5	140/138	800	800						
11R22.5 16PR	148/145	800	700	800	800	700	800	800	700
275/80R22.5	151/148	850	700						

10t 以上クラス	箱車・冷凍車		箱車・冷凍車			箱車・冷凍車			箱車・冷凍車		箱車・冷凍車					
	22D(6x2)		2D4(6x2)			2D2(6x2)			2DD(6x4)		22DD(8x4)					
サイズ	フロント1	フロント2	リア	フロント	リア1	リア2	フロント	リア1	リア2	フロント	リア1	リア2	フロント1	フロント2	リア1	リア2
245/70R19.5	136/134										800	800	800	800	800	800
265/70R19.5	140/138										800	800	800	800	800	800
11R22.5 16PR	148/145	800	800	700		700	700									
275/70R22.5	148/145	900	900	800	900	800	800			900						
275/80R22.5	151/148	850	850	700	900	700	700									
295/80R22.5	153/150				900	700	700									
315/70R22.5	156/150						900									

ダンプ&ミキサー	ダンプ			増トン ダンプ			ミキサー		
	2DD(6x4)			2DD(6x4)			2DD(6x4)		
サイズ	フロント	リア1	リア2	フロント	リア1	リア2	フロント	リア1	リア2
10.00R20	147/143	800	750	750			800	750	750
11R22.5 16PR	148/145	800	700	700			800	700	700
275/80R22.5	151/148				900	700	700		

トラクタ ヘッド	トラクタ ヘッド		トラクタ ヘッド		トラクタ ヘッド			
	2D(4x2)		2D(4x2) 第五輪荷重 11.5tクラス		2DD(6x4)			
サイズ	フロント	リア	フロント	リア	フロント	リア1	リア2	
11R22.5 16PR	148/145	800	700	800	800	700	700	
275/70R22.5	148/145	900	800					
275/80R22.5	151/148	900	700	900	850	900	700	700
295/80R22.5	153/150	900	700	900	800	900	700	700
315/70R22.5	156/150			900				
315/80R22.5	156/150			850				



トレーラー	トレーラー		トレーラー		トレーラー			トレーラー (ワイドシングル)			トレーラー
	044		088		0444			0222			04 / 02*
サイズ	リア1	リア2	リア1	リア2	リア1	リア2	リア3	リア1	リア2	リア3	リア1
9.5R17.5	143/141		850	850							
215/75R17.5	135/133		850	850							
235/75R17.5	143/141		850	850							
225/90R17.5	127/125		650	650							
11R22.5 14PR	142/142	800	800			750	750	750			800
11R22.5 16PR	148/145	700	700			700	700	700			700
275/70R22.5	148/145	800	800								800
275/80R22.5	000/000	700	700								
315/80R22.5	156/150										850*
385/55R22.5	160							900	900	900	
385/65R22.5	160							900	900	900	

バス	マイクロバス		路線バス		観光バス		
	2D(4x2)		2D(4x2)		2D(4x2)		
サイズ	フロント	リア	フロント	リア	フロント	リア	
205/85R16	117/115	600	600				
215/70R17.5	118/116	600	600				
245/70R19.5	136/134			800	800		
11R22.5 16PR	148/145			800	700		
12R22.5 18PR	152/149			850	700	850	700
275/70R22.5	148/145			900	800		
295/80R22.5	153/150			900	700	900	700

●適正空気圧の管理における注意点
 ・空気圧点検(スベアタイヤを含む)は定期的に行ってください。タイヤの内圧は自然漏洩により少しずつ減少します。
 ・走行後は熱により空気圧は高くなっていますので正確な測定ができません。空気圧調整は、必ず走行前などタイヤが冷えている時に正確なエアゲージで実施してください。エアゲージは定期的に行ってください。熱を持ったタイヤから決して空気を抜かないでください。
 ・複輪タイヤの空気圧は同一に調整してください。
 ・必ずバルブキャップを使用してください。バルブキャップは内圧を完全に閉じ込めること、バルブを保護する機能があります。
 ・適正な空気圧での使用を管理するため、ミシュランの推奨空気圧ステッカーをご使用ください。
 ・表中の空気圧の単位はkPaです。
 ・空気不足のまま使用されたタイヤに空気充填をする場合は、充分注意してください。空気を充填する前にミシュラン担当セールスまたは、ミシュランタイヤ取り扱い店へタイヤ内部の点検をご相談願います。

X One	単車	単車	単車	トレーラー	トレーラー	トレーラー	フルトレーラー
	2B2	2BB	22B	02	022	0222	2-2
445/50R22.5	830	830	830				
455/55R22.5	830	830	830				

※ X Oneをトレーラーに装着の場合
適正空気圧の設定はミシュラン担当セールスまたは、ミシュランタイヤ取り扱い店にご相談願います。

最後まで、すべての性能を妥協しない
“MICHELIN Tires designed to deliver performances made to last”

MILEAGE
 ロングライフ

SUSTAINABILITY
 持続可能性

FUEL SAVING
 省燃費

QUALITY
 品質

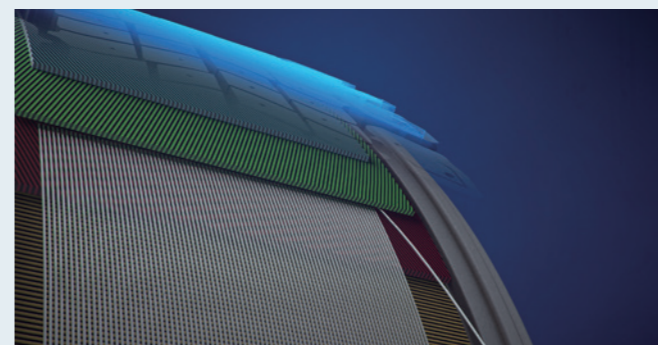
MULTI LIFE
 マルチライフ

ROBUSTNESS
 堅牢性

MICHELIN
Best Balance Performance

ミシュランのテクノロジー

ミシュラン独自の先進テクノロジーの採用により、優れたライフ性能、高いグリップ性能による安全性の発揮、ケーシングの耐久性向上による生産率向上、優れた低燃費性能を提供いたします。



〈イメージ〉



インフィニコイルテクノロジー

特長:カーカスとトレッド部にワイヤー材をタイヤ回転方向に対して平行に巻き上げ構成したコイル部材
利点:高速回転時に遠心力によって生じるトレッド中央部のせり上がりを防ぎ、発熱を抑え、転がり抵抗を低減。また、均一した接地圧の確保により、偏摩耗を抑制し、ケーシングの耐久性を向上。

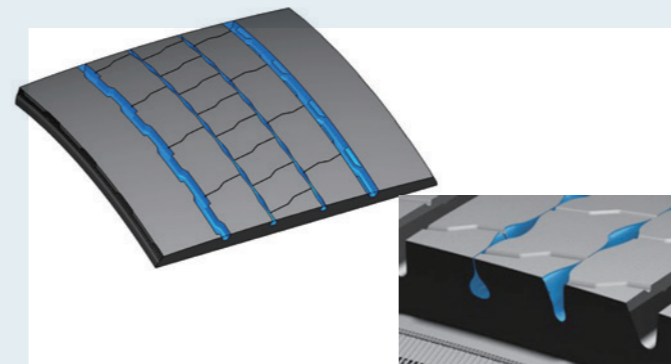


〈イメージ〉



デュラコイルテクノロジー

特長:ビードワイヤーの周りを包むテキスタイルです。ケーシングブライとビードワイヤー間の応力と動きを軽減させる効果があります。
利点:ビードワイヤーを高性能のナイロンで覆うことによりビードワイヤーの保護と強化を実現。ビード部の堅牢性を高めるとともにタイヤ回転時の安定性が向上して、高い耐久性と再生率向上につながる。

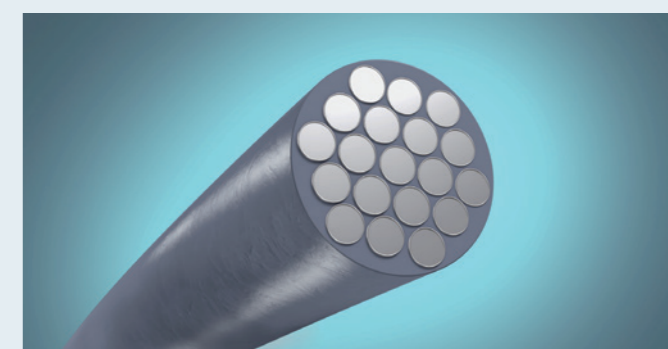


〈イメージ〉



レジニオンテクノロジー

特長:タイヤの摩耗が進むにつれて新たに溝(グループ)が生まれます。
利点:新品時はブロック剛性が高まりロングライフ性能を発揮。摩耗が進行すると新たな溝が生まれることで摩耗末期まで、安定したグリップ性能を発揮。安全な運行に貢献。

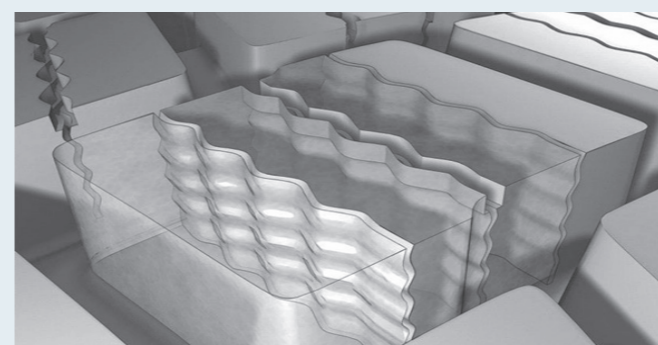


〈イメージ〉



パワーコイルテクノロジー

特長:新世代の堅牢なスチールケーブルは、優れた耐酸化性を提供しケーシングのより高い耐久性を追求。
利点:ケーシングの耐久性向上により、長期間の使用が可能^{※1}。また軽量なスチールケーシングケーブルにより転がり抵抗の低減に貢献。
※1 使用条件により異なります。

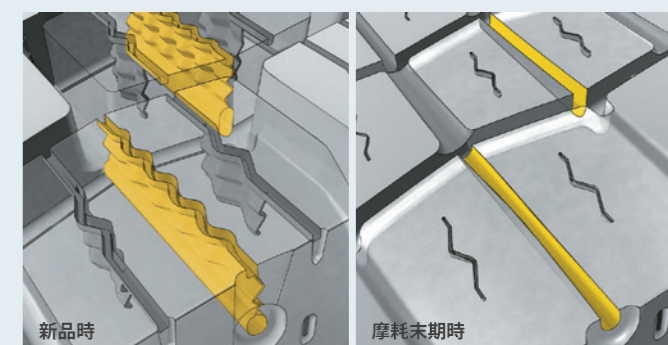


〈イメージ〉



ダブル ウェーブ サイプ

特長:水平方向と垂直方向に刻まれた独自の三次元形状サイプ
利点:隣り合うブロック同士がガッチリと噛み合い、かつ支えあうことによりブロックの変形を抑制。これにより接地圧の最適化をはかり、偏摩耗を抑制するとともに、高いグリップ力と長寿命を確保。



〈イメージ〉



レインドロップ サイプ

特長:ブロック溝底に隠れた円筒形の通路
利点:摩耗末期に、ブロックの中央溝底部に新しい溝が出現。これにより雨天時におけるグリップ性能を高い次元で確保し、安全性を維持。

駆動軸を含め複輪をシングルタイヤ化

当社従来のタイヤとまったく異なる新しい発想と技術的な優位性で輸送業界における効率化へ先進のご提案

- 軽量化により積載量の拡大や車両重量増に対応が可能

※X One装着時にはタイヤ空気圧監視システム【TPMS "Tire Pressure Monitoring System"】の装着を推奨いたします。2Dタイプのトラックに装着する場合には、車両側に横滑り防止装置及び空気圧モニタリングシステムが装備されている必要があります。詳細に関しては、ミシュラン担当セールスまたはお客様相談室にご相談願います。



X One の最大の特徴 → 一軸あたりの軽量化を実現

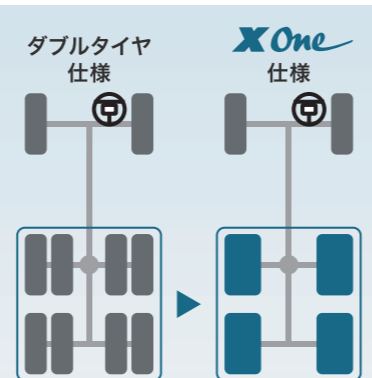
軽量化により、積載量の増加や安全・快適装備の追加に対応出来ます。

◆ 重量軽減効果

従来品 装着車両						
	タイヤサイズ	パターン	アルミホイール重量*1	タイヤ重量	本数	合計
フロント軸	295/80R22.5	XDW ICE GRIP	23.4	69.0	2	184.8
駆動軸	11R22.5	XDW ICE GRIP	22.7	63.0	4	342.8
遊輪	11R22.5	XDW ICE GRIP	22.7	63.0	4	342.8
						870.4

X One 装着車両						
	タイヤサイズ	パターン	アルミホイール重量*1	タイヤ重量	本数	合計
フロント軸	295/80R22.5	XDW ICE GRIP	23.4	69.0	2	184.8
駆動軸	455/55R22.5	X One LINE GRIP D	30.8	92.8	2	247.2
遊輪	455/55R22.5	X One LINE GRIP D	30.8	92.8	2	247.2
						679.2

191.2 kg低減



一軸あたり
約100kg軽量化※

※ダブルタイヤがアルミホイール装着の場合 (X Oneはアルミホイールのみ設定)
※当社製品比較例 (パターンにより異なります)

*1 アルミホイールの重量は当社調べ新ISO規格に基づきます。アルミホイールの重量及びリムは標準リムを使用しています。

X One のメリット

- ① 軽量化による積載量の維持と拡大
- ② メンテナンスが半分 = 時間の削減
- ③ 廃棄タイヤの削減による環境負荷削減
- ④ パンク率低減
- ⑤ 運転操作性向上
- ⑥ 車両設計の可能性が拡大

T トレーラー専用

ミシュラン エックスワン マルチ エナジー ティー



- トレーラーに最適なパターン
- 偏摩耗を改善*2
- コンパウンドを改良することで転がり抵抗を15%低減*2
- 回転方向指定タイヤ

2 当社従来品 MICHELIN X One XTE 比較

タイヤサイズ	SI-LI	製品コード	外径 (mm)	標準リム (インチ)
455/55R22.5	164L	344890	1058	14.00

DT 駆動軸用・トレーラー用

ミシュラン エックスワン エックスゼットワイ スリー



- 優れたグリップ力を発揮
- 優れたロングライフ性能を発揮し、オン・オフ使用時におけるチッピングやカット等の損傷を低減
- インフィニコイルが均等な接地圧を確保し偏摩耗を抑制
- 石噛みによる損傷からタイヤを保護

タイヤサイズ	SI-LI	製品コード	外径 (mm)	標準リム (インチ)	低車外音タイヤ
455/55R22.5	166L	187824	1065	14.00	●

DT 駆動軸用・トレーラー用

ミシュラン エックスワン ライン エナジー ティーツー



- インフィニコイル採用で高速時には安定した接地面を確保
- 専用設計により低転がり抵抗を実現した省燃費タイヤ
- レジニオンテクノロジーにより、様々な気象条件においても安定したグリップを確保し、持続的なトラクションを提供
- 最適なビード形状によりケーシング耐久性の向上

タイヤサイズ	SI-LI	ユークポイント PR	製品コード	外径 (mm)	標準リム (インチ)	低車外音タイヤ
※445/50R22.5	161L	162J	537723	1018	14.00	●

● 回転方向指定タイヤです。
※1本あたり耐荷重性能 4,750kg [1軸 9,500kg]につき車両装着時にはミシュラン担当セールスまたはお客様相談室へご相談願います。

ミシュラン エックスワン ライン グリップ ティー



- 冬の様々な路面状況で優れたグリップ力を発揮
- 高い安全性とモビリティの実現
- 優れた耐摩耗性能を確保

タイヤサイズ	SI-LI	ユークポイント PR	製品コード	外径 (mm)	標準リム (インチ)	低車外音タイヤ
※445/50R22.5	161L	162J	507276	1025	14.00	●
455/55R22.5	164L		456883	1076	14.00	●

※1本あたり耐荷重性能 4,750kg [1軸 9,500kg]につき車両装着時にはミシュラン担当セールスまたはお客様相談室へご相談願います。

MICHELIN X One をご使用のお客様の声



ダイワ運輸株式会社

代表取締役 木村泰文 様
住所: 兵庫県神戸市

長距離路線輸送
保有台数 666台 (ダイワグループ統計)

弊社は長距離輸送が主な業務です。お客様の要望に応えるべく様々な仕様の車両の提供と高品質輸送を手掛けております。ミシュランタイヤはロングライフで、摩耗末期にリグループすることでさらに寿命を延ばすことができます。またリトレッドによりタイヤ1本を余すことなく使えるので、環境にも優しいミシュランタイヤを使用しております。ワイドシングルタイヤX Oneを数年前から積極的に採用していましたが、X Oneリトレッド(再生タイヤ)が発売されたことでリジッド車(単車)の遊輪にX Oneリトレッドを装着することができました。X Oneタイヤを余すことなく二次寿命まで使用できるようになりました。



佐々木商事株式会社

代表取締役 佐々木常宏 様
住所: 群馬県太田市

産業廃棄物収集運搬
保有台数 110台

弊社は産業廃棄物収集運搬を中心に行っています。ミシュランタイヤは同業者から紹介をもらい試しに数台使用したのがきっかけでしたが、ミシュランタイヤの良さは総合性能がよくパンク頻度も少ないため、弊社の様な産業廃棄物収集運搬業にはマッチしたタイヤと実感しております。メイン車両のフルトレーラーにはワイドシングルタイヤX Oneを装着しておりますが、このタイヤはハンドリング性が良く積載量が増えるだけでなく、燃費にも貢献します。ミシュランタイヤは総合性能が素晴らしいタイヤだと思います。



浜名梱包輸送株式会社

代表取締役 鈴木猛 様
住所: 静岡県浜松市

長距離路線輸送
保有台数 303台

弊社は様々な輸送事業を行っていますが、ミシュランタイヤを採用してローテーションなどのメンテナンスに関するコストを削減出来た事が、一番のメリットとして実感しています。2017年にX One XDN2を装着した車両は、積載量の維持・向上しただけでなく、「乗務員が乗りたい」と思わせるような車両及びタイヤを用意する事でドライバーの意識向上にも繋がりたいと考えています。X Oneのタイヤライフは、従来車(複輪装着車)に比べてロングライフを実感しており、弊社としても採用を増やしております。またTPMS(タイヤ空気圧監視システム)の導入も、ドライバーに「安心&安全」の環境を用意するという点では、大いに効果を期待しています。

全シーズンを通じて様々な状況下で
優れた耐久性と走行性能を発揮

中型車から大型車の中・長距離ユーザーに適したラインナップ

- 長距離高速輸送から中距離輸送まで様々な使用状況に対応
- カーブの多い一般路走行によるねじれや擦れへも優れた耐久性を発揮
- 摩耗の進行が一般的または早いユーザーに適切



ミシュラン エナジー **MICHELIN ENERGY**

優れたタイヤ経費削減を提案
高い耐久性を維持しながら優れた低燃費性能を発揮

オールポジション

ミシュラン エックスジェイフォー ミックス エナジー



- 優れた低燃費性能を実現した低燃費オールシーズンタイヤ
- 摩耗末期まで残る深いダブル ウェーブ サイブによる優れたウェット性能が高い安全性を確保
- ロングライフ性能と耐偏摩耗性能がコスト削減に貢献

タイヤサイズ	SI-LI	ユニークポイント PR	製品コード	外径 (mm)	標準リム (インチ)	低車外音 タイヤ
195/85R16	114/112L		002389	733	6.00	●
205/85R16	117/115L		731336	754.9	6.00	●
215/85R16	120/118L		121033	769	6.00	●
225/80R17.5	123/122L		482738	811	6.75	●
225/90R17.5	127/125L		277648	847	6.75	●
245/70R19.5	136/134L	136/134J	338697	850	6.75	●
11R22.5	148/145L	16PR	178586	1048	7.50	●
275/80R22.5	151/148J	149/146L	830212	1021	7.50	●

※サイズによりパターンが写真と異なる場合があります。

ミシュラン エックス マルチ エナジー ゼット



- ミシュランテクノロジー (インフィニコイルテクノロジー、レジニオンテクノロジー、デュラコイルテクノロジー) の採用により、優れた耐久性と低燃費性能を両立
- 摩耗末期までウェット&ドライコンディションにおいて最適なグリップ性能を発揮し、安全性を確保

タイヤサイズ	SI-LI	ユニークポイント PR	製品コード	外径 (mm)	標準リム (インチ)	低車外音 タイヤ
275/80R22.5	149/146L	152/149K	461643	1014	7.50	●

ミシュラン エックスゼットエヌプラス ミックス エナジー



- 先進のアグレッシブパターンデザインによる低燃費オールシーズンタイヤ
- 低燃費性能とロングライフ性能を高次元でバランスした日本専用タイヤ
- ダブルウェーブサイブとレインドロップサイブにより全シーズンを通じて高いグリップ性能を維持
- レインドロップサイブが摩耗後期のウェットグリップを確保

タイヤサイズ	SI-LI	製品コード	外径 (mm)	標準リム (インチ)	低車外音 タイヤ
245/70R19.5	136/134L	876989	849	6.75	●
265/70R19.5	140/138L	283791	870	7.50	●

オールポジション用タイヤ

MICHELIN X MULTI™ Z

フロントに装着するメリットとは?



- ✓ 操縦安定性が向上します
- ✓ 偏摩耗を抑制できるのでタイヤ寿命が延びます
- ✓ 優れた静粛性能で快適なドライブが可能

オールポジション

ミシュラン エックス マルチ ゼットツー



- ミシュランテクノロジーを採用 (レジニオンテクノロジー、デュラコイルテクノロジー、インフィニコイルテクノロジー)
- 優れたロングライフ性能と耐偏摩耗性能を実現
- 摩耗が進んでも最適なグリップ性能を維持

タイヤサイズ	SI-LI	ユニークポイント PR	製品コード	外径 (mm)	標準リム (インチ)	低車外音 タイヤ
11R22.5	148/145L	16PR	078266	1044	7.50	●
12R22.5	152/149L		908979	1076	8.25	●
295/80R22.5	154/150L	152/149M	263242	1045	8.25	●

ミシュラン エックス マルチ グリップ ゼット



- 優れたロングライフ性能と耐偏摩耗性能を実現
- 最適なパターンデザインが、オールシーズンでの使用を実現

タイヤサイズ	SI-LI	ユニークポイント PR	製品コード	外径 (mm)	標準リム (インチ)	低車外音 タイヤ
11R22.5	148/145L	16PR	120563	1049	7.50	●
275/80R22.5	151/148J	149/146L	896849	1025	7.50	●

ミシュラン エックス マルチ ゼット



- 最適な接地面形状により、優れたロングライフ性能を発揮
- 新しい内部構造デザインの採用により、高い耐久性性能を確保
- 最適化されたグルーブデザインが石噛みによる損傷からタイヤを保護

タイヤサイズ	SI-LI	ユニークポイント PR	製品コード	外径 (mm)	標準リム (インチ)	低車外音 タイヤ
※ 215/75R17.5	126/124M		814511	773	6.00	
※ 245/70R19.5	136/134M	136/135J	636877	845	6.75	●
※ 265/70R19.5	140/138M		953680	864	7.50	●
275/70R22.5	148/145L	149/146K	183553	959	8.25	●
※ 315/70R22.5	156/150L		719814	1014	9.00	●
※ 315/80R22.5	156/150L	154/150M	485710	1080	9.00	●

●サイズによりパターンが写真と異なる場合があります。※回転方向指定タイヤです。



全シーズンを通じて様々な状況下で
優れた耐久性と走行性能を発揮

中型車から大型車の中・長距離ユーザーに適したラインナップ

- 長距離高速輸送から中距離輸送まで様々な使用状況に対応
- カーブの多い一般路走行によるねじれや擦れへも優れた耐久性を発揮
- 摩耗の進行が一般的または早いユーザーに最適



駆動軸専用タイヤ MICHELIN X MULTI™ D

駆動軸専用タイヤのメリットとは?

✓ オールポジション用タイヤと比較して駆動軸専用タイヤは

- ① タイヤライフ向上 = タイヤ経費削減
- ② タイヤの重量あたりのライフ指数 (Reduce Index) を向上 (約20%) = 環境負荷低減に貢献
- ③ さまざまな環境下で駆動力・制動力を発揮 = 安全性の向上
- ④ アグレッシブなパターンながら偏摩耗を抑制 = タイヤ経費削減
- ⑤ トレッドの耐久性を向上 = 高馬力からくる路面からの外傷に対する耐久性を向上 = タイヤ経費削減
- ⑥ フロント軸リブ系パターンとの組み合わせにより長期間快適で高い操縦安定性を発揮 ※当社従来品(11R22.5 XZE 2+)比較



✓ トラック・バスタイヤの装着軸別の機能

フロント軸でのタイヤの役割

- 操舵・方向を決める
- コーナリングによるたわみ防止
- クッション性能による居住性確保
- 低ノイズ
- 耐偏摩耗性
- 操縦安定性
- ・路面状況・アライメント影響



シヨルダ部への負担
高いレベルのユニフォミティが必要

フロント軸のニーズにはフロント用タイヤが最適!!

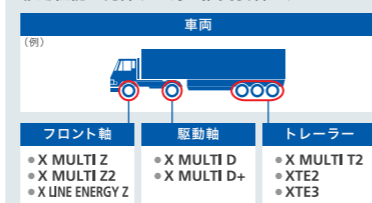
駆動軸でのタイヤの役割

- トラクション機能(駆動力伝達)
- 補助ブレーキ(リターダー)によるブレーキトルク
- 摩耗特性は均一

前後方向へのストレス

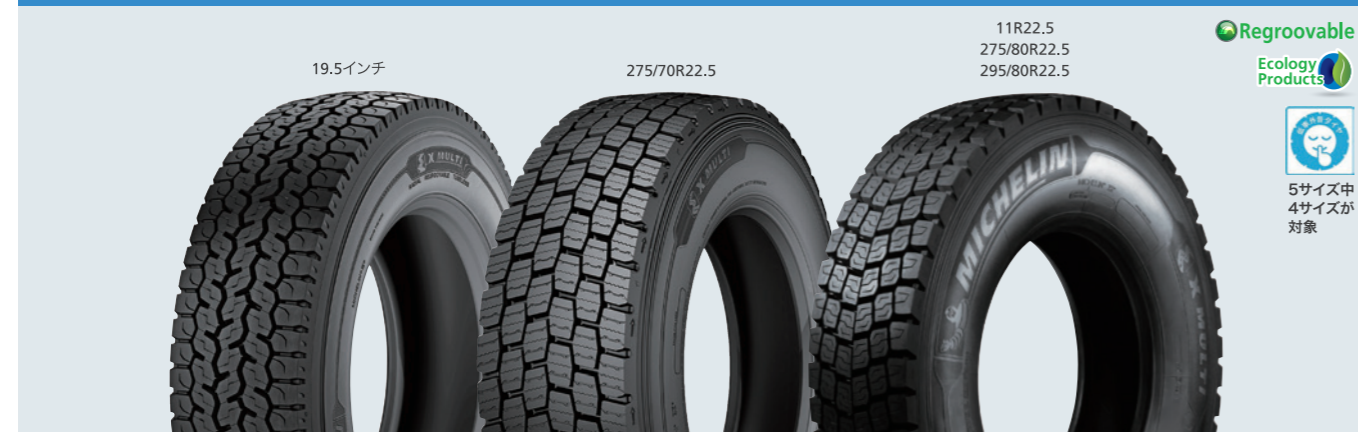
オールシーズンタイヤでは駆動軸のニーズに
充分に対応できない場合がある為、
駆動軸専用タイヤが最適!!

駆動軸専用タイヤの優れた長寿命と
駆動性能を発揮する為の推奨装着パターン



駆動軸専用

MICHELIN X MULTI™ D MICHELIN X MULTI™ D+



- 優れたロングライフ性能と耐偏摩耗性能を実現
- 駆動軸において優れたグリップ力を発揮
- 駆動軸の早期摩耗にお困りのユーザーに最適
- 回転方向指定オールシーズンタイヤ

▲このタイヤは駆動軸用タイヤ設計です。フロント軸には使用しないでください。

タイヤサイズ	SI-LI	ユニークポイント PR	製品コード	外径 (mm)	標準リム (インチ)	低車外音 タイヤ
245/70R19.5	136/134M		422533	847	6.75	●
△11R22.5	148/145L	16PR	256387	1067	7.50	●
275/70R22.5	148/145L	149/146K	231405	958	8.25	●
275/80R22.5	149/146L		551552	1035	7.50	●
△295/80R22.5	152/149M		498567	1064	8.25	●

△印はX MULTI D+パターンです。※サイズによりパターンが写真と異なるものがあります。

トレーラー専用タイヤ MICHELIN X MULTI™ T

トレーラー専用タイヤのメリットとは?

- ✓ 旋回時に発生する横方向の強いねじれにも対応するトレーラー専用設計
- ✓ 一般道路から高速道路まで幅広いコンディションに対応
- ✓ 低床サイズからワイドシングルまで幅広いサイズラインナップ

トレーラー専用



- 損傷に強く、擦れに強い高い耐久性を発揮
- 優れた耐摩耗性能を実現
- 横方向のねじれに強いトレッドデザイン

タイヤサイズ	SI-LI	ユニークポイント PR	製品コード	外径 (mm)	標準リム (インチ)	低車外音 タイヤ
205/65R17.5	132/130J	133/133G	630976	716	6.00	
235/75R17.5	143/141J	145/145F	691745	797	6.75	●
245/70R17.5	143/141J	146/146F	188461	798	6.75	●
11R22.5	148/145L	152/148J・16PR	175858	1042	8.25	●
○385/55R22.5	160K	158L	988229	1001	11.75	●

○印はワイドシングルタイヤです。

ミシュラン エックス マルチ ティー ツー / エックス ティー イー ツープラス
ミシュラン エックス マルチ ティー プラス



- 最新のコンパウンドテクノロジーを採用し、高い耐摩耗性能を実現
- 欧州最新のパターンデザインにより、ウエット・ドライ路面で優れたグリップ性能を発揮
- ねじれに強く、優れた耐久性を確保

タイヤサイズ	SI-LI	ユニークポイント PR	製品コード	外径 (mm)	標準リム (インチ)	低車外音 タイヤ
※215/75R17.5	135/133J		139124	777	6.00	●
9.5R17.5	143/141J		110939	846	6.00	●
○385/65R22.5	160J	158L	162527	1074	11.75	●

※印はXTE2+パターンになります。○印はXTE3パターン、ワイドシングルタイヤです。

MICHELIN 軸別専用タイヤをご使用のお客様の声



株式会社トランスウェブ

代表取締役社長 前沢武 様 **キャリアカー・車両輸送**
住所:千葉県富里市 **保有台数 300台**

弊社は車両輸送とエアーカーゴ輸送をメインにトレーラーで行っております。どちらも高額な商品が多いため輸送品質には細心の注意が必要です。積載物の品質維持・管理はもちろん、スタッフの安全も十分に配慮した安全・品質向上への取り組みを行っています。トレーラー輸送が中心の為、タイヤの摩耗は気になりますがその点ミシュランタイヤは偏摩耗が少なく駆動軸専用タイヤは寿命が長いので安心感をもって装着することができます。更に摩耗したタイヤを再度溝を切るリグループを行うことで廃棄タイヤも減らせ環境負荷低減に役立つので積極的に弊社はミシュランタイヤを装着しています。



山崎運輸株式会社

代表取締役 美甘 典章 様 **工場間輸送**
住所:兵庫県神戸市 **保有台数 26台**

ミシュランを使い始めたきっかけは、販売店担当者からのひとことでした。それまで使用していたタイヤは交換作業やローテーションなどのメンテナンスに多くの時間を要していたところへの提案でした。実際にミシュランタイヤを使用してみると偏摩耗が少なく長寿命を実感出来、タイヤの交換サイクルも伸び、ローテーション回数は軽減されました。省メンテナンスにより車両の稼働時間を確保できる点は生産性改善に役立っています。また、メンテナンス時のドライバーの拘束時間も削減できることで、ドライバーの心理的なストレス軽減にもつながっていると感じます。価値のあるタイヤとして、ミシュランタイヤを採用しています。

X MULTI

高い耐久性を維持しながら
優れた氷雪グリップ性能を発揮

様々なウィンターコンディションで、中・大型車のユーザーに適したラインナップ

- 氷盤から圧雪、シャーベットなど様々なコンディションで高いグリップ力を発揮
- 高い安全性を保ちながら優れたロングライフ性能を発揮
- 優れた耐偏摩耗性能により省メンテナンス性を発揮



オールポジション

ミシュラン エクステリアグリップ アイス グリップ

MICHELIN XDW ICE GRIP

Regroovable Ecology Products

11サイズ中5サイズが対象

- 氷雪路において優れたグリップ力を発揮
- 圧雪路やウェット路面で優れたスノーグリップ性能を発揮
- 高い耐摩耗性能と耐偏摩耗性能の両立

タイヤサイズ	SI-LI	ユニークポイント PR	製品コード	外径 (mm)	標準リム (インチ)	低車外音 タイヤ
195/85R16	114/112L		453978	742	5.50	
225/80R17.5	123/122L		110524	810	6.75	
225/90R17.5	127/125L		110529	849	6.75	
245/70R19.5	136/134L		110535	857	6.75	
265/70R19.5	140/138L		430299	875	7.50	●
275/70R22.5	148/145L		110576	970	8.25	●
315/70R22.5	154/150L		059976	1018	9.00	●
275/80R22.5	151/148J	149/146L	300428	1029	7.50	
295/80R22.5	152/149L	153/150J	111557	1066	8.25	●
315/80R22.5	156/150L		111548	1090	9.00	●
11R22.5	148/145L	16PR	110568	1055	7.50	

氷雪性能重視

ミシュラン エクス マルチ グリップ ディー

MICHELIN X MULTI™ GRIP D

Regroovable Ecology Products

- 専用コンパウンドの採用により、耐偏摩耗性能と転がり抵抗を最適化 燃料を節約し、CO₂排出量低減に貢献
- レジニオンテクノロジーにより、年間を通してグリップ性能を発揮 (冬は雪上・氷上、夏はウェット路面)

タイヤサイズ	SI-LI	ユニークポイント PR	製品コード	外径 (mm)	標準リム (インチ)	低車外音 タイヤ
295/80R22.5	154/150L	152/148M	492313	1049	8.25	●

MICHELIN XDW ICE GRIPをご使用のお客様の声



ロジフォワード株式会社

代表取締役 新村千成 様 短距離宅配 保有台数 100台
住所: 神奈川県大和市

ミシュランのスタッドレスタイヤ XDW ICE GRIPをライトトラックに採用したのは10年以上前からになります。取引先の販売店様からの提案でスタッドレスタイヤの通年使用を採用しました。結果、車両によっては2年から3年、履き替える事なく使用でき、夏タイヤとスタッドレスタイヤの履き替えが必要なくなりました。タイヤ交換による作業工賃、タイヤの保管も不要になり、ロングライフ性能によるコスト削減とタイヤ管理の省力化が図れました。また偏摩耗も少なく、ローテーション回数も少なく済み、省メンテナンスなどでも大変満足しております。

オールポジション

ミシュラン エクステリアグリップ ウィンター グリッププラス

MICHELIN XJS WINTER GRIP+

Regroovable Ecology Products

- 冬季の様々な路面状況で優れたグリップ力を発揮
- 優れた耐摩耗性能と耐偏摩耗性能によりタイヤコスト削減を提案

タイヤサイズ	SI-LI	ユニークポイント PR	製品コード	外径 (mm)	標準リム (インチ)
225/80R17.5	123/122L		455761	810	6.75
245/70R19.5	136/134L		468004	857	6.75
275/80R22.5	151/148J	149/146L	503766	1030	7.50
11R22.5	148/145L	16PR	993132	1048	7.50

冬用タイヤ規制について

積雪や路面の凍結がある場合に自動車を運転する際は、各都道府県の道路交通法施行細則または道路交通規則に基づき、滑り止め機能を備えたタイヤまたはタイヤチェーンを装着する必要があります。

特に、タイヤのトレッド(溝)の残り深さが50%以上であることが求められる都道府県を通行する際は、その規則を遵守してください。

また、高速道路を利用する際に「冬用タイヤ規制」や「チェーン規制」が発令されている場合は、現地の警察や道路管理者の指示に従ってください。

ウィンターバランス

ミシュラン エクス マルチ グリップ セット

MICHELIN X MULTI™ GRIP Z

Regroovable Ecology Products

- 最適なパターンデザインが、オールシーズンでの使用を実現
- 溝底まで刻まれた主溝とサイブによって摩耗末期まで優れたウェット性能を確保

タイヤサイズ	SI-LI	ユニークポイント PR	製品コード	外径 (mm)	標準リム (インチ)	低車外音 タイヤ
295/80R22.5	154/150L	152/149M	346787	1054	8.25	●
○385/55R22.5	160K	158L	184294	998	11.75	●
○385/65R22.5	160K	158L	435214	1073	11.75	●

○印はワイドシングルタイヤです。

MICHELIN スタッドレスタイヤをご使用のお客様の声



株式会社全建

代表取締役 多賀谷祐紀 様 長距離路線輸送 保有台数 52台
住所: 秋田県秋田市

ミシュランタイヤは仲間の運送会社からの紹介で装着を開始しました。弊社は長距離幹線輸送を中心に行っているためタイヤの摩耗は激しいです。ミシュランタイヤは夏用・冬用タイヤをシーズン毎に交換し使用することで、ある年はタイヤを購入する必要がなくなるほどタイヤの寿命が長く、運行コストの削減に役立っています。また長距離運行を行っている、道路に落ちている様々な異物を踏みつけてしまうこともありますが、ミシュランタイヤは異物を踏んだ場合でもパンクしにくく、安全性に優れていると思います。定期的にミシュランタイヤのセールスマンが訪問してくれてタイヤの安全・効率的な使い方の細かい指導をしてくれるのもいいですね。



大虎運輸株式会社

代表取締役 梶本幸司 様 長距離路線輸送 保有台数 1234台
住所: 大阪府四條畷市

弊社は北は北海道から南は九州まで拠点があり、長距離幹線輸送を中心に行っています。手がかからず一年中装着できるタイヤということでミシュランタイヤという選択になりました。弊社は冬の時期に全車がミシュランスタッドレスタイヤを装着しますが、一年中履き続けても丁寧な管理をすれば、翌年外すときもまだ溝が残っているので、手がかかりません。また偏摩耗が少ないので、ローテーション費用などのメンテナンス費用を含めて総合的にタイヤ経費を抑えられるのでミシュランタイヤを採用しています。

大事なお客へ快適で安全な空間の提供に ミシュランバス用タイヤ

様々な用途のバスに適したタイヤランナップ

- ミシュランバス用タイヤは優れた経費削減を提案
- 高い耐久性を維持しながら優れたグリップ力と快適性を確保



オールポジション 路線バス用タイヤ

ミシュラン エックス インシティ イービー ゼット



- 強化されたサイドウォール部が縁石などの接触による損傷からタイヤを保護
- 滑りやすい都市部の路面で制動・駆動力を発揮し、高いグリップ力が安全性を確保
- 優れた耐摩耗性能を発揮

タイヤサイズ	SI-LI	製品コード	外径 (mm)	標準リム (インチ)	低車外音 タイヤ
275/70R22.5	152/149J	241377	968	8.25	●

オールポジション マイクロバス用タイヤ

ミシュラン エックス インシティ ゼット



- 様々な道路状況で走行するマイクロバスに最適
- 静粛性、耐摩耗性に優れたリブパターン
- 摩耗進行後も高い排水性能を維持するトレッドデザインが安全性を確保

タイヤサイズ	SI-LI	製品コード	外径 (mm)	標準リム (インチ)	低車外音 タイヤ
215/70R17.5	118/116L	202859	756	6.00	●

X INCITY™ EV Z KEY TECHNOLOGY

■ 3Dデザイン構造

車両の発信時やブレーキング時において、タイヤブロックの安定性を向上。

- 優れたグリップ性能を発揮
- 走行時の優れた車両の安定性の確保
- 高いライフパフォーマンスを発揮



(イメージ)

■ レジニオングループ

摩耗が進むにつれ新たな溝が出現します。

- 摩耗末期に至るまで安定したパフォーマンスを維持し安全運行に貢献
- 高いライフ性能と耐偏摩耗性能



(イメージ)

■ インフィニコイル

カーカスとトレッド部の間にワイヤー材を回転方向に対して平行に巻き上げ構成したコイル部材。

- トレッドのせり上がりを防ぎ、発熱を抑え、転がり抵抗を低減
- 均一した接地圧の確保により、偏摩耗を抑制し、ケーシング耐久性を向上



(イメージ)

■ デュラコイル

ビードワイヤーの周りを包むテキスタイルです。ケーシングブライとビードワイヤー間の応力と動きを軽減させる効果があります。

- 走行時においてビード部の安定性が向上
- ケーシングの耐久性の向上
- 再生タイヤ可能率の向上



(イメージ)

■ サイドウォールインジケーター

- 厚みのあるサイドウォールデザインにより、道路の縁石や障害物との擦れによるダメージを低減
- サイドウォールのくぼみによるインジケーターで摩耗限度の把握が可能。



(イメージ)

MICHELIN XZY3 をご使用のお客様の声



長田産業株式会社

代表取締役 長田明訓 様 産業廃棄物収集運搬
住所: 大阪府交野市 保有台数 75台

弊社は鋼材スクラップはもちろん、シュレッダーダスト輸送など様々な重量物を運搬しております。営業範囲も北は北海道から南は鹿児島までと輸送範囲は広範囲ですので、走行距離も長くタイヤの摩耗も激しいのが悩みの種でした。約20年前からミシュランタイヤを使用していますが偏摩耗が少なく、ローテーション回数低減やタイヤライフ向上に貢献しています。トレーラー輸送が多く、ワイドシングルタイヤのXZY3を選択しています。このタイヤはトレーラー特有の旋回時のねじりに強く、耐パンク性能に優れています。弊社は積極的にダブルタイヤをシングルにして最大積載量を確保し、重量物輸送の効率改善を目指しています。

ダンプ・ミキサーや大型トラックの非舗装路 使用時においても損傷に強く、高い耐久性を発揮

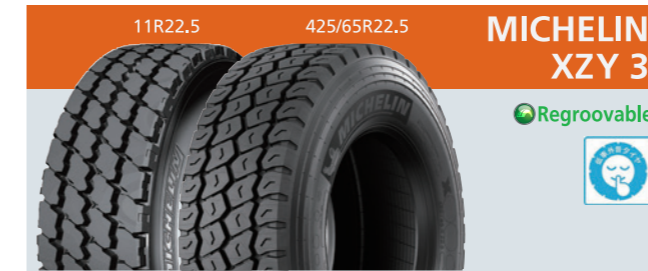
大型車で非舗装路および一般路走行に適したタイヤ

- ダンプ、ミキサー、または大型トラックの非舗装路走行時にも損傷に強く高い耐久性を発揮
- 建設、砕石、農林業などの用途に適合
- 低速走行で走行シカットやチッピングなどの損傷を受けやすいユーザーに適合



オールポジション

ミシュラン エックスゼットワイ スリー



- トレッド部への衝撃や路面からの損傷を低減
- 非舗装路及び一般路走行に適し、優れたグリップ力を発揮

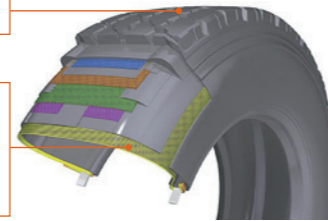
タイヤサイズ	SI-LI	ユニークポイント PR	製品コード	外径 (mm)	標準リム (インチ)	低車外音 タイヤ
11R22.5	148/145K	16PR	231590	1060	7.50	●
○425/65R22.5	165K		985879	1136	13.00	●

※オフロードを走行するダンプ用タイヤにはリググループを推奨いたしません。
○印はワイドシングルタイヤです。

11R22.5 XZY 3 KEY TECHNOLOGY

チッピング等の損傷に強い
新ラバーコンパウンド

新カーカスコードにより
カーカスの間隔を密にする
・カーカス1本1本が受ける
負担を低減
・ケーシング耐久性の強化



(イメージ)

オールポジション

ミシュラン エックス ワークス エイチエル ゼット



- オールシーズンタイヤとして優れたグリップ力を発揮
- 一般路から非舗装路まで対応
- ねじれに強い頑丈なブロックパターンや強化されたサイドウォールとスチールベルトにより損傷を低減

タイヤサイズ	SI-LI	ユニークポイント PR	製品コード	外径 (mm)	標準リム (インチ)	低車外音 タイヤ
385/65R22.5	164J	160K	856905	1076	11.75	●

※オフロードを走行するダンプ用タイヤにはリググループを推奨いたしません。
※ワイドシングルタイヤです。

駆動軸専用

ミシュラン エックスディーワイ スリー



- 衝撃に対する高い耐久性を確保したケーシング
- 非舗装路において優れたグリップ力を発揮
- 荒れた路面でも目詰まりしにくい優れたグルーブデザイン
- 回転方向指定 駆動軸専用タイヤ

タイヤサイズ	SI-LI	ユニークポイント PR	製品コード	外径 (mm)	標準リム (インチ)	低車外音 タイヤ
11R22.5	148/145K	16PR	110830	1065	7.50	●

▲このタイヤは駆動軸用タイヤ設計です。フロント軸には使用しないでください。
※オフロードを走行するダンプ用タイヤにはリググループを推奨いたしません。

ミシュラン エックス ワークス ディーツー



- 非舗装路での高い堅牢性と舗装路においての高い耐摩耗性能
- 回転方向指定 駆動軸専用タイヤ

タイヤサイズ	SI-LI	ユニークポイント PR	製品コード	外径 (mm)	標準リム (インチ)	低車外音 タイヤ
325/95R24	162/160K	164G	132299	1229	8.50	●

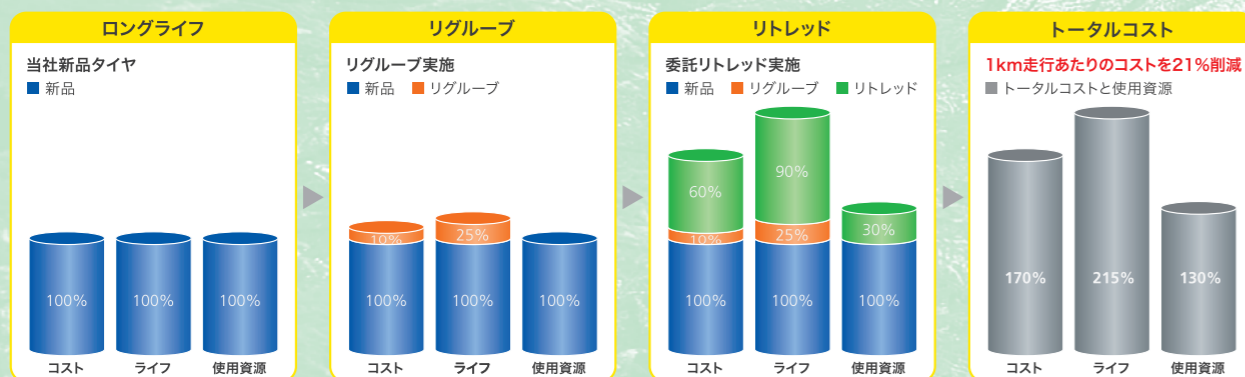
▲X WORKS D2はトラックバス用タイヤです。
建設車両タイヤ(325/95R24 161E)とは仕様異なりますので、
お客様の車両に適合しているかをご確認の上ご使用ください。
※回転方向指定タイヤです。

リトレッドによって、ミシュランケーシングを再利用
新品タイヤ並みのロングライフ設計

- 低温加硫製法によるミシュランのリトレッドタイヤです
- あらかじめミシュラン独自のトレッドパターンを施したトレッドゴム(プレキュアトレッド)を使用しており、コンパウンドも新品と同等のものを使用しています
- 様々なミシュランの製造基準をクリアし、承認を受けた工場のみで生産されています



タイヤコストと使用資源削減への貢献(委託(自社台)方式を利用した場合のシミュレーション)



●当社内データに基づいたイメージです。●リトレッド実施の可否はケーシングの状態により異なります。●リトレッドタイヤは前軸に使用しないで下さい。

D 駆動軸専用



- 様々な状況下で高いグリップ性能を発揮
- 優れたロングライフ性能
- 損傷に対する高い耐久性

タイヤサイズ	タイヤサイズ
225/80R17.5	225/90R17.5



- 様々な状況下で高いグリップ性能を発揮
- 優れたロングライフ性能
- 損傷に対する高い耐久性

タイヤサイズ	タイヤサイズ
245/70R19.5	265/70R19.5



- 優れたロングライフ性能と耐偏摩耗性能を実現
- ウェット&ドライ路面で優れたトラクション性能

タイヤサイズ	タイヤサイズ
11R22.5	275/80R22.5
275/70R22.5	※ 295/80R22.5

※委託(自社台)限定



- 圧雪路やウェット路面で優れたスノーグリップ性能を発揮
- 優れた冰雪性能を発揮
- ドライ路面で高いハンドリング性能を確保

タイヤサイズ	タイヤサイズ
225/80R17.5	11R22.5
225/90R17.5	275/70R22.5
※ 235/75R17.5	275/80R22.5
245/70R19.5	※ 295/80R22.5
265/70R19.5	

※委託(自社台)限定

D 駆動軸専用



- トレッド部への衝撃や路面からの損傷を低減
- 現場走行及び一般走行に優れたグリップ性能を発揮

タイヤサイズ
385/65R22.5
11R22.5



- 優れた駆動力を発揮
- 泥の排出性に優れたグループデザイン

タイヤサイズ
11R22.5

DT 駆動軸・トレーラー用



- 冬季の様々な路面状況で優れたグリップ力を発揮
- 高い安全性とモビリティの実現
- 優れた耐摩耗性能を確保

タイヤサイズ
※ 455/55R22.5

※委託(自社台)限定

T トレーラー専用



- トレーラーに最適なパターン
- 優れた耐偏摩耗性を確保
- 優れた低燃費性能を実現

タイヤサイズ
※ 445/50R22.5
※ 455/55R22.5

※委託(自社台)限定



- 損傷に強く、擦れに強い高い耐久性を発揮
- 優れた耐摩耗性能を実現
- 横方向のねじれに強いトレッドデザイン

タイヤサイズ
11R22.5
235/75R17.5
275/80R22.5

※X MULTI Tの在庫終了後、X MULTI T2へ切り替え予定

委託(自社台)方式

お客様のご使用になりましたタイヤ(ケーシング)をミシュランタイヤが預かりし、リトレッドタイヤに加工してお戻りする方式です。

- 〈委託方式のメリット〉 ▶ お客様がご使用になられたタイヤ(ケーシング)なので使用履歴が明確
- ▶ タイヤ(ケーシング)はお客様所有のため経済的

リトレッドタイヤのお問い合わせ先

株式会社高瀬商会

住所:〒941-0058 新潟県糸魚川市寺町3-10-15 TEL:025-552-2022 FAX:025-552-2054
URL: <http://www.takaseshoukai.co.jp>

注意:リトレッドタイヤは、前軸に装着しないでください。サイズによりパターンデザインが写真と異なる場合があります。

耐久性と経済性に優れた、ライトトラックタイヤ

- 強靱な構造がライトトラックの様々な走行条件や荷重に耐える耐久性や優れたロングライフ性能を発揮



ミシュラン アジリス スリー

MICHELIN
AGILIS³



- 雨の日でも安心感が長く続くウェットブレーキング性能
- サイドウォールプロテクションにより、ビジネスユースに求められるタフネスを実現
- 低転がり抵抗とロングライフによる高い経済性

タイヤサイズ	SI-LI	製品コード	外径 (mm)	標準リム (インチ)	低車外音 タイヤ
215/60R17C	109/107T	739269	690	6.50	●
205/75R16C	113/111R	421605	714	5.50	●
215/65R16C	109/107T	209813	686	6.50	●
195/75R15LT	109/107S	704922	673	5.50	●
195/80R15C	108/106S	666924	693	5.50	●
215/70R15C	109/107S	215956	683	6.50	●
165/80R14LT	97/95R	059732	620	4.50	●
165/80R13LT	90/88R	365447	594	4.50	●



本製品は貨物(バン・ライトトラック)用タイヤです。キャンピングカーへの装着は推奨しておりません。その他架装車両や特殊車両へ装着の際は、車両の指定空気圧を遵守してください。また使用中のタイヤについては、日常点検等でダメージの有無を確認してください。

雨の日でもしっかり止まる。 タフで経済性に優れたバン・ライトトラック用タイヤ。

雨の日でも安心感が長く続くウェットブレーキング性能
低転がり抵抗とロングライフによる高い経済性



- 革新的なフルシリカコンパウンド**
新開発のポリマーによって高密度のシリカを配合することに成功。ウェットグリップの向上と転がり抵抗の低減に貢献、安全性と経済性が向上。
- フルデプス・サイブ**
主溝と同じ深さまで刻まれたサイブは、新品時から摩耗時までトレッド部の優れた剛性バランスを確保。また優れたウェットグリップ性能を確保し安全性に貢献。
- U字グループ**
U字に切られたグループは摩耗末期でもボイドレシオを確保。優れた排水性能により雨天走行時の安全性を追求。

MICHELIN AGILIS 3は、摩耗末期までボイドレシオを維持、これにより摩耗に伴う排水性能の落ち込みを抑制しウェット性能を確保します。

サイドウォールプロテクションにより、 ビジネスユースに求められるタフネスを実現

- ストーン・イジェクター**
特許取得したトラック用タイヤのストーンイジェクターを、初めてバン・ライトトラック用タイヤに採用。石噛みからの損傷を防止、耐用年数の向上に貢献。
- サイドウォールプロテクター/耐アブレーションラバー**
擦れなどに強い耐アブレーションラバーで作られたサイドウォールプロテクターはミシュランのトラック用タイヤの技術から採用。カーカスの柔軟性を損なうことなく縁石などによる擦れやカットによるサイドウォールの損傷から保護。

※図はすべてイメージであり、実際の製品に黄の着色はありません。



ミシュラン アジリス エックス アイス

MICHELIN
AGILIS X ICE



- 乗用車用スタッドレスタイヤX-ICEシリーズの優れたアイスグリップ性能を継承
- バン・ライトトラック用タイヤAGILISのロングライフ性能を搭載
- 高速安定性、乗り心地を高次元で実現

タイヤサイズ	SI-LI	製品コード	外径 (mm)	標準リム (インチ)	低車外音 タイヤ
195/80R15LT	107/105R	735843	693	5.50	●



耐久性と経済性に優れた、ライトトラックタイヤ

- 強靭な構造がライトトラックの様々な走行条件や荷重に耐える耐久性や優れたロングライフ性能を発揮



Z オールポジション

ミシュラン アジリス クロスクライメート



- 優れた夏タイヤ性能と急な雪での安心性能
- メンテナンスによるダウンタイムを削減する経済性
- ビジネスユースに求められるタフネス差を実現

タイヤサイズ	SI-LI	製品コード	外径 (mm)	標準リム (インチ)	低車外音 タイヤ
215/60R17C	109/107T	877510	690	6.50	●
215/65R16C	109/107T	003490	689	6.50	●
205/75R16C	113/111R	717135	714	5.50	●
195/80R15C	108/106S	146423	693	5.50	●

! 本製品は貨物(バン・ライトトラック)用タイヤです。キャンピングカーへの装着は推奨しておりません。その他架装車両や特殊車両へ装着の際は、車両の指定空気圧を遵守してください。また使用中のタイヤについては、日常点検等でダメージの有無を確認してください。

路面適合表

路面/規制状況	路面適合		
	スタッドレスタイヤ	クロスクライメートシリーズ	夏用タイヤ
通常路面	ドライ	◎	◎
	ウェット	△	◎
冬季路面	シャーベット	◎	×
	圧雪	◎	×
	凍結	◎	×
	高速道路冬用タイヤ規制*3	通行可	チェーン装着
	全車チェーン規制*4	チェーン装着	チェーン装着

*1 試験条件: ○タイヤサイズAGILIS CROSSCLIMATE 195/80R15C 108/106S AGILIS3195/80R15 LT 108/106S ○空気圧 前輪 350kPa 後輪 325kPa ○試験荷重 1名+420kg ○試験車両トヨタ ハイエース 2700cc (CBA-TRH229W) 全輪駆動 ABS作動有 ○試験方法 40km/hから50km/h 完全停止まで ○試験場 交通科学総合研究所土別試験場(北海道) ○試験路面 圧雪路面 ○制動距離 AGILIS CROSSCLIMATE : 22.41m AGILIS 3 : 32.51m
 *2 試験条件: ○タイヤサイズAGILIS CROSSCLIMATE 195/80R15C 108/106S AGILIS3195/80R15 LT 108/106S ○空気圧 前輪 325kPa 後輪 300kPa ○試験荷重 1名+420kg ○試験車両トヨタ ハイエース 2700cc (CBA-TRH224W) 後輪駆動 ABS作動有 ○試験方法 80km/hから50km/h 完全停止まで ○試験場 GKNドライバライクの試験場(栃木県) ○試験路面 GKN 試験路のWet Asphalt路面 ○制動距離 AGILIS CROSSCLIMATE : 38.41m AGILIS 3 : 36.92m
 *3 乾燥路面と同様の性能を保証するものではありません。速度等、雪道での運転には十分ご注意ください。
 *4 いかなるタイヤ(スタッドレスタイヤ含む)もチェーン装着が必要となります。全車チェーン規制に備えチェーンを携行ください。上記路面適合表はタイヤ特性のイメージです。実際の走行に際しては路面状況に応じた適切な運転をお願い致します。また販売店と運転環境をよくご相談のうえ、適切なタイヤをご使用ください。

製品情報はコチラ



Z オールポジション

ミシュラン クロスクライメート キャンピング



- 優れた夏タイヤ性能と急な雪での安心性能
- 常用加重に対応した専用設計
- 高い走行安定性能と優れた強度・耐久性

タイヤサイズ	SI-LI	製品コード	外径 (mm)	標準リム (インチ)	低車外音 タイヤ
225/75R16CP	118/116R	628008	744	6.00	●
215/70R15CP	109/107R	858573	683	6.50	●
225/70R15CP	112/110R	674056	697	6.50	●

断面幅、外径はETRTO規格によるものです。実寸値とは異なる場合があります。サイズによっては、写真とトレッドパターンが若干異なる場合があります。サイズによっては、サイドウォールマーキングが異なる場合があります。各サイズともチューブレスタイプです。空気圧の設定は販売店にてお尋ねください。CPはキャンピングカー用を表します。全車輪に同一の商品コードの製品を使用してください。また前後異なるサイズの車両につきましては、異なる銘柄・仕様品の混用はしないでください。●は低車外音タイヤ表示制度の基準を満たしたタイヤです。本制度の詳細はP21をご参照ください。

! ミシュラン クロスクライメートシリーズはスタッドレスタイヤではありません。ミシュランクロスクライメートシリーズは雪上走行性能を有しているタイヤですが、スタッドレスタイヤではありません。冬季に積雪路や凍結路を日常的に走行される場合には、スタッドレスタイヤの装着を推奨します。



国際基準で定められたシビアスノータイヤ要件に適合、高い雪上性能を誇り、冬用タイヤ規制時でもそのまま走れます。タイヤにはシビアスノータイヤの証であるスリーピークマウンテンスノーブレークマークとM+Sが刻印されています。

*全車チェーン規制時は、いかなるタイヤ(スタッドレスタイヤ含む)もチェーン装着が必要となります。

トレッドウェアインジケーター
 摩耗度が4段階(0%・25%・50%・75%)でわかる新デザイン

※道路運送車両法に基づくスリップサインは別途設置されています
 ※スリップサインに対しての割合になります
 ※図はイメージです



サイドウォールプロテクター
 0.8mm厚のプロテクションが、縁石などによる擦れやカットによるサイドウォールの損傷から保護。

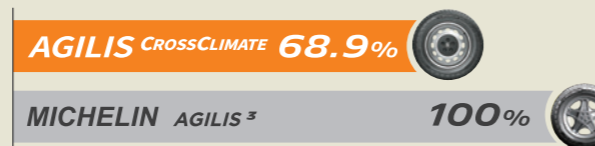
※図はイメージです



スノーブレーキング*1

さらに安全・安心感のスノーブレーキング(新品時) 40km/h→0km/hの制動距離

約**31%**短く止まる



ウェットブレーキング*2

さらに安全・安心感のウェットブレーキング(新品時) 80km/h→0km/hの制動距離

夏タイヤに**近い制動力**



国際基準で定められたシビアスノータイヤ要件に適合、高い雪上性能を誇り、冬用タイヤ規制時でもそのまま走れます。タイヤにはシビアスノータイヤの証であるスリーピークマウンテンスノーブレークマークとM+Sが刻印されています。

*全車チェーン規制時は、いかなるタイヤ(スタッドレスタイヤ含む)もチェーン装着が必要となります。

CP規格タイヤ

LT/C(商用車用)規格のタイヤより高い空気圧の使用が可能。

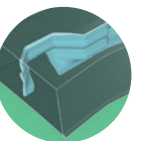
※図はイメージです



3Dロックングサイズ

ブロックの剛性を高め、ドライ路面での走行安定性を確保。

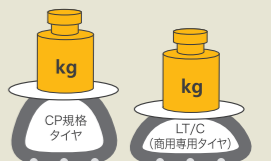
※図はイメージです



CP(キャンピングカー)規格のタイヤってなに?

CP規格のタイヤはLT/C(商用車用)規格のタイヤより空気圧を高めて*1キャンピングカーに求められる、高負荷域*2での常用を可能にしたタイヤです。

*1 CP規格のタイヤは空気圧をより高くすることができる設計になっています。CP規格のタイヤを後輪(単輪)で使用する場合、最大空気圧表示より75kPa(0.75kgf/cm²)高めよう推奨いたします。ただし、同サイズのタイヤであれば一般的にCP規格もLT/C規格も最大許容荷重は同じです。
 *2 キャンピングカーは日常使用環境(乗装・積載状況、長期間の駐車など)の変化が大きく、またタイヤにかかる負荷の変化も大きくなります。この状況に対応するため空気圧を高めて使用することを可能にした設計となっています。
 ※450kPaを超える空気圧を充填する場合は、金属性バルブを使用してください。
 ※CP規格は欧州タイヤ・リム標準規格(ETRTO)に設定されています。



※図はイメージです。

お出かけ前の点検

タイヤ空気圧
 タイヤ内の空気は自然漏洩し徐々に内圧が低下しますので点検は最低月に1度(タイヤが冷えている状態)行ってください。

タイヤ変形・外傷
 走行中に振動や異音を感じたら速やかに安全な場所へ停車しタイヤ及び車両の点検を行ってください。

車両への積載
 旅行、キャンプ等、荷物の積み過ぎや偏った積載には注意しましょう。特に後軸上の左右アンバランスはタイヤへの負荷が原因で損傷が発生する可能性があります。



※図はイメージです。

製品情報はコチラ



FIRM ORDER PRODUCTS LIST

確定注文タイヤリスト



ミシュラン エックス マルチ エイチエル ゼット



タイヤサイズ	SI・LI	ユニークポイント PR	製品コード	外径 (mm)	標準リム (インチ)	低車外音 タイヤ
385/65R22.5	164K	158L	655562	1073	11.75	●

ミシュラン エックス マルチ ディー



タイヤサイズ	SI・LI	製品コード	外径 (mm)	標準リム (インチ)	低車外音 タイヤ
215/75R17.5	126/124M	346637	775	6.00	●

ミシュラン エックス ディー イー ツー



タイヤサイズ	SI・LI	製品コード	外径 (mm)	標準リム (インチ)	低車外音 タイヤ
285/70R19.5	150/148J	452895	894	8.25	●

ミシュラン エックス マルチ エイチエル ディー



タイヤサイズ	SI・LI	製品コード	外径 (mm)	標準リム (インチ)	低車外音 タイヤ
445/45R19.5	164J	386822	900	15.00	●



ミシュラン エックス ライン エナジー エフ



タイヤサイズ	SI・LI	ユニークポイント PR	製品コード	外径 (mm)	標準リム (インチ)	低車外音 タイヤ
385/55R22.5	160K	158L	481323	990	11.75	●



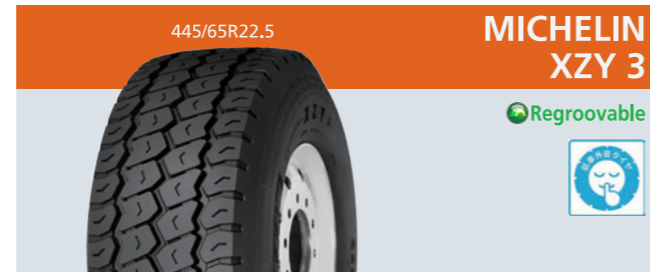
ミシュラン エックス ワークス ゼットツー



タイヤサイズ	SI・LI	ユニークポイント PR	製品コード	外径 (mm)	標準リム (インチ)	低車外音 タイヤ
325/95R24	162/160K	164/160G	674334	1217	8.50	●

▲ X WORKS Z2はトラックバス用タイヤです。建設車両タイヤ(325/95R24 161E)とは仕様異なりますので、お客様の車両に適合しているかをご確認の上ご使用ください。
※タイヤ写真のサイドウォール部が白く着色したように見えますが、実際のタイヤは着色していません。

ミシュラン エックス ゼットワイ スリー



タイヤサイズ	SI・LI	製品コード	外径 (mm)	標準リム (インチ)	低車外音 タイヤ
445/65R22.5	169K	540020	1164	14.00	●

チュープレスタイプ



ミシュラン エックス ワークス エイチディー ディー



タイヤサイズ	SI・LI	ユニークポイント PR	製品コード	外径 (mm)	標準リム (インチ)	低車外音 タイヤ
13R22.5	156/151K	158/152G・18PR	559005	1126	9.00	●



ミシュラン エックス フォース ゼットエル



タイヤサイズ	SI・LI	ユニークポイント PR	製品コード	外径 (mm)	標準リム (インチ)
335/80R20	150K		420813	1044	11.00
365/80R20	168K		892903	1102	11.00
365/85R20	164K		229101	1139	10.00
395/85R20	137/135K		364636	1187	10.00
14.00R20	168/165K	22PR	249003	1261	10.00
16.00R20	174/171J	22PR	143659	1353	10.00

* Oリング、コーナーシールは別売りとなりますのでご注意ください。不明な場合はミシュラン担当セールスまたはお客様相談室へご相談ください。

ミシュラン エックス ゼットエル / エックス ゼットエル プラス



タイヤサイズ	SI・LI	製品コード	外径 (mm)	標準リム (インチ)
24R21	176G	110257	1388	18.00

アクセサリ	パターン	製品コード
Oリング	JOINT TORE 6.6-20 R1681	553215
コーナーシール	JOINT CORNIERE A-20 TYRAN R1443	553004

* Oリング、コーナーシールは別売りとなりますのでご注意ください。不明な場合はミシュラン担当セールスまたはお客様相談室へご相談ください。

ご注意

- 確定注文掲載商品は、お客様からのご注文によりすべて海外からのお取り寄せとなります。
- 生産・在庫状況によっては納期に時間がかかる場合がございますので、納期の確約は致しかねます。
- ご注文の際は専用注文用紙が必要となりますので、お問い合わせをお願いします。
- ご発注後のキャンセルはお受けできませんので、ご了承ください。
- サイズによりパターンデザインが写真と異なるものがあります。
- PR、LIの数値はタイヤサイドウォール上にマーキングされていない場合もあります。

警告: ミシュラントラック・バスタイヤは適切な使用状況下において、最適な性能が発揮できるように設計されています。その為、タイヤのご使用に関しては、適切な使用方法を守ってください。不適切なタイヤ選定・装着方法・使用方法又は管理により、重大な事故発生に繋がる恐れがあります。適切なタイヤ選定・装着方法・使用方法又は管理に関しては、ミシュラン担当セールスにお問い合わせください。

警告: タイヤとホイールの取り扱いが危険な場合があるので、取り扱いの訓練を受けた方が適正な道具を使用し、同じく適正な手順で実施する必要があります。全ての手順の解説を読み、且つ、当該手順に従わない場合、作業員または他の方の重大な怪我または死亡事故につながる可能性があります。

警告: ホイールに組み立てられた、空気の入ったタイヤは爆発的なエネルギーを持っています。損傷タイヤ、不適切なタイヤとホイール及び部品の組み合わせ、不適切なタイヤとホイールの組み立てにより、空気充填中に爆発的な力を伴った破裂が起きる可能性があります。この破裂の際に、タイヤ、ホイール及び爆風などで、重大な怪我または死亡事故につながる可能性があります。

警告: ランプフラット(空気が抜けた状態)や推奨空気圧の80%以下の状態で使用されたタイヤ・ホイール・セットに空気を入れると、重大な怪我または死亡事故につながる可能性があります。タイヤ内部に損傷が発生している可能性があり、空気の充填中に破裂する可能性があるからです。ホイールの部品が摩耗、損傷、または適切な組み立て位置からのずれにより爆発的なセパレーションが発生する可能性もあります。

警告: 不適切なホイールとホイール部品の組み合わせでの空気充填は、重大な怪我または死亡事故につながる可能性があります。単に組み立てができるからといって、それが適合する組み合わせとは限りません。事前にそれぞれが適合する組み合わせであるかどうか調べてください。

警告: ガソリンや軽油などの可燃性の物を潤滑材として、シールあるいはビードを勘合させるために使うことは、タイヤの爆発やタイヤとホイールとの爆発的なセパレーションの原因となり、重大な怪我または死亡事故につながる可能性があります。タイヤ作業に可燃性のものを使用することは強く禁止されています。

警告: 不適切なタイヤとホイール及びホイール部品の組み合わせは危険です。不適切なタイヤとホイール及びホイール部品の組み合わせでの空気充填は破裂する可能性があり、重大な怪我または死亡事故につながる可能性があります。この警告は全ての不適切な組み合わせに適用されます。明確に適合するかどうか不明の場合、タイヤとホイール及びホイール部品を組み立てないでください。



ミシュラン ラフテレーン用タイヤ

プロのオペレーターにとって、稼働時間あたりのコストをいかに下げることができるかは、重要な課題です。ミシュランのラジアルタイヤは、タイヤ寿命を延ばし、故障を減らすことで、生産性を改善し、運用コストを減らすことに貢献します。



ミシュラン エクスクレーンプラス

MICHELIN X-CRANE+



モバイルクレーン用タイヤの新機軸

オペレーターの快適な乗り心地や高速走行への耐久性を追求し、オンロード及びオフロードに適した設計となっています。ミシュランの独自技術により、タイヤ内部の蓄熱を低減させ、偏摩耗を抑制し、バイブレーションを低減します。非対称パターンを採用により、制動距離が短くなり、又、様々な走路状況に適合します。

タイヤサイズ	パターン	トレッド溝深さ(mm)	製品コード
385/95R25	X-CRANE+ TL 170F	23	682834
445/95R25	X-CRANE+ TL 174F	25	738428

※当タイヤは性能を最大に発揮する為、「OUTSIDE VEHICLE」の刻印を外側に装着して下さい。回転方向の指定はありません。

ミシュラン エクسسノープラス

MICHELIN X SNOPLUS



優れたスノー性能と耐摩耗を両立したホイールクレーン用タイヤ

雪や氷の中での作業の為に、X SNOPLUSはこれらの冬の環境で安全と優れたグリップを提供します。複数のサイズとオフセットされたショルダーブロックを備えたデザインは、泥や雪や氷に優れたトラクションを保証します。オープンショルダーのトレッドパターンは雪や泥に優れた自浄作用があります。

タイヤサイズ	パターン	トレッド溝深さ(mm)	製品コード
385/95R25	X SNOPLUS M+S TL 170E	25	705961

ミシュラン エクスピシー

MICHELIN XVC



45トン・50トンサイズに適したホイールクレーン用タイヤ

摩耗に強いトレッドデザインにより長寿命を確保しています。ミシュランのロングセラー商品。

タイヤサイズ	パターン	トレッド溝深さ(mm)	製品コード
505/95R25	XV C TL 183E	26	565628

ミシュラン エクス ワークス ディーツー

MICHELIN X WORKS™ D2



- 非舗装路での高い堅牢性と舗装路においての高い耐摩耗性能
- 回転方向指定 駆動軸専用タイヤ

タイヤサイズ	パターン	トレッド溝深さ(mm)	製品コード
325/95R24	X WORKS D2 162/160K	22	132299

アクセサリ名	パターン	製品コード
チューブ	TUBE 325/95R24 VALVE TR582 HD	470853
フラップ	FLAP 24/25X8.50 E MI	222667

▲ X WORKS D2はトラックバス用タイヤです。建設車両タイヤ(325/95 R24 161E)とは仕様異なりますので、お客様の車両に適合しているかをご確認の上ご使用ください。

ミシュラン フォークリフト/産業用車両タイヤ

オペレーションコストを低減

- ミシュラン産業用車両タイヤは、ラジアル構造なので長寿命

生産性と安全性の向上

- 強靱なケーシング、しなやかなサイドウォール、最適なトレッドパターンを採用することで優れた耐久性を発揮し、車両のダウンタイムを短縮できます。
- ラジアル構造なので最適なグリップ性能、低燃費性能を発揮します。

快適性能

- 路面からの衝撃をしなやかなサイドウォールが吸収するので大切なお荷物と車両への衝撃を抑え、オペレーターの負担を減らし快適なオペレーションをお約束します。



ミシュラン エクセセットエム ツープラス エー

MICHELIN XZM 2+ A

大型フォークリフト・リーチスタッカーに適した長寿命を期待出来るタイヤ



長寿命設計による稼働ダウンタイム短縮と生産性向上に貢献します。

タイヤサイズ	パターン	トレッド溝深さ(mm)	製品コード
18.00R25	XZM 2+A TL 207 A5	78	578448

ミシュラン エクストラドル ツー

MICHELIN X-STRADDLE 2

最新技術を組み込んだストラドルキャリアー専用開発タイヤ



革新的デザインと、冷却システムにより更に強化されたトレッドを有し、タイヤの寿命、耐久性と乗り心地を向上させました。

タイヤサイズ	パターン	トレッド溝深さ(mm)	製品コード	確定商品
450/95R25	X-STRADDLE2 TL 202 A7	50	278967	●
480/95R25	X-STRADDLE2 TL 206 A7	50	653072	●

ミシュラン エクスターミナル ティー

MICHELIN X TERMINAL T

耐パンク性と優れた長寿命性を兼ね備えたターミナルトラクター向けタイヤ



スチールラジアル構造の採用により耐パンク性を向上。最適化されたトレッドパターンにより濡れた路面においても優れたグリップ性能を発揮します。

タイヤサイズ	パターン	トレッド溝深さ(mm)	製品コード	確定商品
280/75R22.5	X-TERMINAL T TL 168 A8	31	004371	●
310/80R22.5	X TERMINAL T TL 175 A8	30	278144	●

ミシュラン エクセセットエム

MICHELIN XZM

小型フォークリフトから大型フォークリフトおよび特殊キャリアーに適した長寿命の期待できるタイヤ



強靱なオールスチールラジアル構造と、深溝の耐摩耗性ゴムを使用することにより、タイヤ寿命の向上を実現。タイヤ交換作業回数と、トラブルの低減により、ランニングコストの削減に貢献します。又、ラジアル構造の特性が、オペレータ、車両及び積荷を振動から守ります。

タイヤサイズ	パターン	トレッド溝深さ(mm)	製品コード	T.B.S	リム	製品コード
※ 5.00R8	XZM TL 111 A5	23	110208	80TL 8+VAL R2160	3 1/4 3.00 D	102150
150/75R8 (16x6-8)	XZM TL 113 A5	16	110087	110TL8+VAL R2102	4.33 R	613972
180/70R8 (18x7-8)	XZM TL 125 A5	19	110069	110TL8+VAL R2102	4.33 R	613972
6.00R9	XZM TL 121 A5	24	110204	100TL9+VAL R2160	4.00 E	102151
200/75R9	XZM TL 134 A5	22	110090	150TL9+VAL R2102	6.00 E	102182
6.50R10	XZM TL 128 A5	27	110213	125TL10+VAL R2102	5.00 F	102183
225/75R10 (23x9-10)	XZM TL 142 A5	24	110089	165TL10+VAL R2102	6.50 F	102184
7.00R12	XZM TL 136 A5	28	110195	125TL12+VAL R2102	5.00 S	522788
250/75R12	XZM TL 152 A5	28	110108	200TL12+VAL R2102	8.00 G	787198
7.00R15	XZM TL 143 A5	28	110211	140TL15+VAL R2102	5.5	454346
				150TL15+VAL R2102	6.0	702507
7.50R15	XZM TL 146 A5	30	110214	150TL15+VAL R2102	6.0	702507
				165TL15+VAL R2102	6.5	575769
225/75R15 (28x9-15)	XZM TL 149 A5	25	110079	175TL15+VAL R2102	7.0	260511
8.25R15	XZM TL 153 A5	33	110218	165TL15+VAL R2102	6.5	575769
				175TL15+VAL R2102	7.0	260511
250/70R15 (250-15)	XZM TL 153 A5	28	110075	175TL15+VAL R2102	7.0	260511
				190TL15+VAL R2102	7.5	464164
315/70R15 (300-15)	XZM TL 165 A5	35	110109	200TL15+VAL R2102	8.0	609679
355/65R15	XZM STABILX TL 170 A5	35	003789	250TL15+VAL R2102	9.8	026320
9.00R20	XZM TL 160 A5	33	110185	175TL20+VAL R2102	7.0	102087
				190TL20+VAL R2102	7.5	102083
10.00R20	XZM TL 166 A5	35	110014	175TL20+VAL R2102	7.0	102087
				190TL20+VAL R2102	7.5	102083
				200TL20+VAL R2102	8.0	102085
11.00R20	XZM TL 169 A5	38	110189	190TL20+VAL R2102	7.5	102083
				200TL20+VAL R2102	8.0	102085
				215TL20+VAL R2102	8.5	102086
12.00R20	XZM TL 176 A5	40	110082	200TL20+VAL R2102	8.0	102085
				215TL20+VAL R2102	8.5	102086
12.00R24	XZM TL 178 A5	40	110296		8.5	
					9	
14.00R24	XZM TL 193 A5 STABILX	63	084179		10	
16.00R25	XZM TL 200 A5	71	123781		11.25/20	
					13.00/20	

※5.00 R8はTBSが使用出来ない場合がございます。詳細は販売店にご確認下さい。

ミシュラン 小型建設機械用タイヤ



ぬかるんだ滑りやすい
路面状況下においても、
優れた耐カット性と
トラクション性能を発揮

リム径	サイズ	総幅	外径	互換サイズ	最大空気圧 (kPa)	製品コード	確定商品
16	11LR16 122A8 IND TL ※□	291	850		240	123207	●
18	400/70 R18 147A8/147B IND TL	404	1013	16.0/70R18 14PR	400	133035	●
	280/80 R18 132A8/132B IND TL	290	908	10.5R18 10PR	400	779803	●
	340/80 R18 143A8/143B IND TL	351	996	12.5R18 12PR	400	100054	●
20	400/70 R20 149A8/149B IND TL	412	1069	16.0/70R20 16PR	400	474495	●
	380/75 R20 148A8/148B IND TL	384	1070	14.5R20 12PR	400	187752	●
	420/75 R20 154A8/154B IND TL	428	1138	16.5/75R20 18PR	400	967201	●
	280/80 R20 133A8/133B IND TL	292	958	10.5R20 10PR	400	747442	●
	340/80 R20 144A8/144B IND TL	353	1047	12.5R20 12PR	400	948730	●
	400/70 R24 152A8/152B IND TL	401	1170	16.0/70R24 16PR	400	178690	●
24	460/70 R24 159A8/159B IND TL	467	1248	17.5LR24 18PR	400	244268	
	500/70 R24 164A8/164B IND TL	511	1302	19.5LR24 20PR	400	542794	
	540/70 R24 168A8/168B IND TL	562	1356	21LR24 20PR	400	959128	●
	440/80 R24 161A8/161B IND TL	441	1314	16.9R24 18PR	400	954749	
26	480/80 R26 167A8/167B IND TL	495	1422	18.4R26 20PR	400	425979	●
28	440/80 R28 156A8/156B IND TL	459	1410	16.9LR28 18PR	320	316223	●

□印はXM27になります。



3メタルプライで強化されたラジアル構造
優れたトラクションと耐久性を発揮

リム径	サイズ	総幅	外径	互換サイズ	最大空気圧 (kPa)	製品コード	確定商品
15	210/70 R15 117A8/117B IND TL	209	680	27x8.5R15 8PR	500	085459	
16.5	260/70 R16.5 129A8/129B IND TL	265	774	10R16.5 8PR	500	176281	
	300/70 R16.5 137A8/137B IND TL	311	832	12R16.5 14PR	500	625787	
17.5	360/70 R17.5 148A8/148B IND TL	351	949	14R17.5 14PR	000	360353	●

ミシュラン ビブロード ハード サーフェース

MICHELIN BIBLOAD HARD SURFACE



優れた耐久性と乗り心地の良さ
トラクション性能:30%※ ※XMCLとの比較

リム径	サイズ	総幅	外径	互換サイズ	最大空気圧 (kPa)	製品コード	確定商品
18	400/70 R18 147A8/147B IND TL	397	1006	16.0/70R18 14PR	400	239365	
	340/80 R18 143A8/143B IND TL	342	990	12.5R18 12PR	400	415829	●
20	400/70 R20 149A8/149B IND TL	403	1068	16.0/70R20 16PR	400	793611	
	340/80 R20 144A8/144B IND TL	346	1041	12.5R20 12PR	400	991253	●
24	460/70 R24 159A8/159B IND TL	467	1241	17.5LR24 18PR	400	372690	●
	500/70 R24 164A8/164B IND TL	499	1299	19.5LR24 20PR	400	346709	●
	540/70 R24 168A8/168B IND TL	567	1341	21LR24 20PR	400	005412	●
	440/80 R24 161A8/161B IND TL	448	1299	16.9R24 18PR	400	814805	●
26	480/80 R26 167A8/167B IND TL	509	1419	18.4R26 20PR	400	886709	●
28	440/80 R28 163A8/163B IND TL	446	1407	16.9R28 18PR	400	195802	●

ミシュラン クロスグリップ

MICHELIN CROSSGRIP



オン・オフロードから雪道まで使える、
マルチパーパスタイヤ

リム径	サイズ	総幅	外径	互換サイズ	最大空気圧 (kPa)	製品コード	確定商品
18	340/80 R18 143A8/138D IND TL	352	1000	12.5R18	400	698283	
20	400/70 R20 149A8/149B IND TL	403	1068	16.0/70R20 16PR	400	793611	
24	460/70 R24 159A8/154D IND TL	475	1246	17.5LR24 18PR	400	304047	●
	500/70 R24 164A8/159D IND TL	513	1292	19.5LR24	400	875270	
	440/80 R24 161A8/156D IND TL	447	1314	16.9R24	400	131846	

MICHELIN CROSSGRIP をご愛用のお客様の声



佐川牧場
佐川和博 様 酪農業
住所:北海道中川郡本別町



CROSSGRIPは、給餌・除雪・除糞など、業務全般で使用しています。年間通して使えるタイヤという事で一年間使ってみました。感想として、とにかく乗り心地が良い、冬の場面でも横滑りも抑えられ安心感がとてもあった、畑に入る際にも土を痛めにくい、ということがあります。冬にチェーンを巻く手間が省けましたし、乗用車に乗っているかのような乗り心地の良さが、とても満足しています。CROSSGRIP、おすすめです。