

 **X® MULTI**

TRAJETOS DE CURTA, MÉDIA
E LONGA DISTÂNCIA EM TODOS
OS TIPOS DE ESTRADAS

É MAIS DO QUE UM PNEU

**É A ESCOLHA CERTA
PARA O CONTROLO
DE CUSTOS E GARANTIR
A FIABILIDADE
ATRAVÉS DA ALTA
QUILOMETRAGEM EM
TODAS AS CONDIÇÕES
CLIMATÉRICAS**

**ESCOLHO MICHELIN
X® MULTI Z+ AS**



MICHELIN
X® Multi Z+ AS

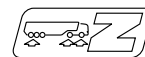
**Graças ao novo
MICHELIN X® Multi Z+ AS**



Controle os seus custos



Aumente o rendimento
e a confiança em todas as
condições climáticas



385/65 R 22.5

TODAS AS POSIÇÕES, SOBRETUDO
PARA O EIXO DA DIREÇÃO

AS
ANTISPLASH

⁽¹⁾
3PMSF

⁽²⁾
REMIC

(1) 3PMSF: Pneu homologado para a mobilidade na neve.
(2) Recauchutável com MICHELIN ↔ REMIX


MICHELIN



CONTROLO DE CUSTOS

REDUZA OS SEUS CUSTOS OPERACIONAIS

Menor custo por quilómetro

- **Grande rendimento quilométrico**, com um desgaste regular em toda a banda de rolamento.
- Altas performances desde o primeiro até ao último milímetro graças a um **design da banda de rolamento otimizado**.
- **Robustez da carcaça para uma utilização multivida** através as tecnologias Powercoil e Duracoil da MICHELIN.

Apto para todo o tipo de superfícies de estrada



SEGURANÇA E QUALIDADE

AUMENTE A FIABILIDADE DO SEU VEÍCULO

- **Performances de aderência e de tração** mantidas ao longo de toda a vida útil do pneu (novo, usado e recauchutado), quaisquer que sejam as condições da estrada e da meteorologia, graças à tecnologia MICHELIN Regenion na banda de rolamento e à certificação 3PMSF.
- **Maior visibilidade** em estradas molhadas e com neve para camionistas e motoristas que os ultrapassam, graças à tecnologia Antisplash da MICHELIN.
- A tecnologia Duracoil da MICHELIN para uma maior resistência à fadiga da carcaça na zona do talão que melhora a **robustez** do talão.

AUMENTE A IMAGEM DE QUALIDADE DOS SEUS VEÍCULOS

- Graças à sua funcionalidade Antisplash, o design arrojado do MICHELIN X® Multi Z+ AS melhora o aspeto geral do camião e funciona como **assinatura visual** da marca MICHELIN.



TRANSIÇÃO ECOLÓGICA

REDUZA A SUA PEGADA AMBIENTAL

- Graças à tecnologia Opticoil da MICHELIN, terá poupanças significativas do peso e da resistência ao rolamento. A utilização de **matéria-prima** e as **emissões de CO₂** são reduzidas durante a produção, sem comprometer o desempenho e a fiabilidade do pneu.
- Característica **multivida** graças à recauchutagem com MICHELIN REMIX e ao reesculturado.
- Graças à tecnologia Powercoil da MICHELIN, os **cabos de aço mais resistentes** melhoram a **resistência à oxidação** e a durabilidade do invólucro, aumentando a **capacidade de recauchutagem**.

TECNOLOGIAS MICHELIN

Ver mais



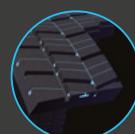
POWERCOIL

Robustez da carcaça e quilometragem



DURACOIL

Robustez do talão



REGENION

Aderência de longa duração e maior quilometragem



OPTICOIL

Pegada ambiental



ANTISPLASH

Segurança e aspeto



CARACTERÍSTICAS TÉCNICAS

ETIQUETAGEM EUROPEIA

DIMENSÃO E PISO	ESTANQUICIDADE	ÍNDICE DE CARGA/CÓDIGO VELOCIDADE	JANTE RECOMENDADA PELA MICHELIN	PROFUNDIDADE DE ESCULTURA ORIGINAL	MARCAÇÕES ESPECÍFICAS	CHIP DE IDENTIFICAÇÃO POR RÁDIO FREQUÊNCIA INTEGRADO	(a)	(b)	(c)	
385/65 R 22.5 MICHELIN X® Multi Z+ AS	TL	160K (158L)	11.75	12 mm	(d) M+S	RFID	B	C	A	71 dB

(a) Categoria de eficiência em consumo de combustível (de A a E). (b) Categoria de aderência em superfície molhada (de A a E). (c) Categoria de ruído de rolamento exterior (de A a C) e valor medido em decibéis (dB). (d) 3PMSF: Pneu homologado para a mobilidade na neve.

INFORMAÇÃO SOBRE O REESCULTURADO

DIMENSÃO E PISO	PROFUNDIDADE TEÓRICA DE REESCULTURADO	LARGURA DE REESCULTURADO	LÂMINA SUGERIDA
385/65 R 22.5 MICHELIN X® Multi Z+ AS	H = 3 mm	8 a 10 mm	R3 ou R4



Recauchutável com **MICHELIN** **REMIX**

Os produtos MICHELIN são fabricados com materiais de primeira qualidade e rigorosamente testados para garantir um desempenho constante e consistente. A escolha correcta, a montagem e o enchimento adaptados à utilização e a manutenção correcta são fundamentais para garantir um funcionamento seguro e eficaz. REMIX e os outros modelos comerciais mencionados no documento são marcas registadas da Michelin. Para mais informações sobre os produtos mencionados neste documento, contacte o seu representante local da Michelin.



WEB
pro.michelin.pt



MY PORTAL
myportal.michelingroup.com



LINKEDIN
Michelin For Professional Businesses



YOUTUBE
Michelin Truck & Bus Tyres Europe



Informações corretas à data da publicação – 10/2025 – All Contents AURA - C.R.C. 495 289 399 – 25090188
M.F.P. Michelin C.R.C. 855 200 507 Clermont-Fd – Capital social: 504 000 004€ - Créditos das fotos: Michelin, All Contents



MICHELIN