

SE ON ENEMMÄN KUIN RENGAS

TEHOSTA
ENERGIASIIRTYMÄÄ
TINKIMÄTTÄ
LUOTETTAVUUDESTA



MINUN VALINTANI
ON MICHELIN
X® WORKS 2



MICHELIN
X® Works Z2
315/80 R 22.5

MICHELIN
X® Works D2
315/80 R 22.5

MICHELIN X® WORKS 2 -valikoiman ansiosta voit



Optimoi omistamisen
kokonaiskustannukset⁽¹⁾



Pienennä
hiilidioksidipäästöjäsi



OHJAUS- JA VETOAKSELILLE

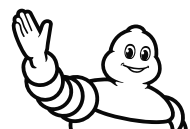


MICHELIN X® WORKS 2 on voittanut laitevalmistajien luokan I-INNOVATION AWARD GOLD -palkinnon SOLUTRANS 2025 -messuilla – tämä on innovaatiotyön ja suorituskyvyn todellinen tunnustus.

(1) Omistamisen kokonaiskustannuksilla tarkoitetaan renkaiden vaikutusta epäsuoriin kustannuksiin: polttoainesäästöihin, kunnossapitoon, tuottavuuteen ja joissain maissa tienkäyttömaksuihin.

(2) 3PMSF: ankarin talvioloihin soveltuva rengas

(3) Pinnoitettavissa uudelleen MICHELIN ↔ REMIX -menetelmällä





MICHELIN

X[®] Works Z2 & D2



HALLITSE KUSTANNUKSIA PAREMMAT OMISTAMISEN KOKONAISKUSTANNUKSET

Säästä jopa 960 € vuodessa verrattuna keskimääräisiin kilpailijoihin⁽¹⁾, kiitos optimoidun yhdistelmän:

- Energiatehokkuus: ensimmäinen on-/off-road -tarjous markkinoilla B-tunnuksella rullausvastuksessa ohjausasemalla. Polttoainesäästöjä jopa 0,6 L/100 km verrattuna keskimääräisiin kilpailijoihin⁽¹⁾
- Pitkäikäisyys: jopa 10% korkeampi kilometrimäärä MICHELIN X[®] Works Z⁽²⁾ -renkaaseen verrattuna ja jopa 25% korkeampi kilometrimäärä MICHELIN X[®] Works D⁽²⁾ -renkaaseen verrattuna
- Tasainen kulutus



TURVALLISUUS JA LAATU ERINOMAINEN LIIKKUVUUS

- 3PMSF-merkintä
- Pitkäkestoista pitoa

ENSILUOKKAINEN KESTÄVYYS

- Vahva MICHELIN POWERCOIL -teknologian vahvistama runko
- Esittelyssä uudet sivuseinämien suojuukset
- Hyvät uudelleenpinnoitusmahdollisuudet



EKOLOGINEN SIIRTYMÄ ALEMMAT CO₂-PÄÄSTÖT

Alenna CO₂-päästöjä jopa 0,8 t vuodessa keskimääräisiin kilpailijoihin verrattuna⁽¹⁾

YHTEENSOPIVA SÄHKÖAJONEUVOJEN KANSSA

Kuormitusindeksi parani 2 pisteellä 158/150:een sekä ohjaus- että vetoakselilla verrattuna edelliseen MICHELIN X[®] Works Z et D -renkaaseen.

MICHELIN- TEKNOLOGIAT



POWERCOIL



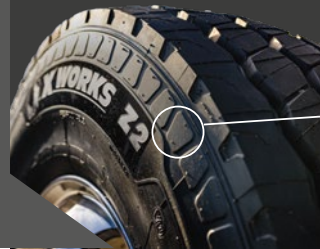
DURACOIL



OPTICOIL



CARBION



UUDET
SIVUSEINÄMÄN
SUOJUKSET
suojaavat runkoa
entistä paremmin!

Tutustu
paremmin



TEKNISET TIEDOT

EUROOPPALAINEN MERKINTÄ

KULUTUSPINTAKUVIO JA MITAT	TYYPPI	KUORMITUS-/ NOPEUSINDEKSI	MICHELININ VALITSEMA VANNE	ALKUPERÄINEN URASYVYYS	ERIKOISMERKINNÄT	INTEGROITU RFID-TUNNISTESIRU	(a)	(b)	(c)	(d)
315/80 R 22.5 MICHELIN X [®] Works Z2	TL	158/150 K	9,00	15,6 mm	(d) M+S Pitävyys	RFID	B	B	A	71 dB
315/80 R 22.5 MICHELIN X [®] Works D2	TL	158/150 K	9,00	21,3 mm	(d) M+S Pitävyys	RFID	C	B	B	75 dB

(a) Polttoainetehtokkuusluokka (A-E). (a) Märkäpitoiluokka (A-E). (c) Vierintämeluluokka (A-C) ja mitattu desibeliarvo (dB). (d) 3PMSF: ankaariin talvioloihin soveltuva rengas.

JÄLKIURITUSTIEDOT

KULUTUSPINTAKUVIO JA MITAT	TEOREETTINEN JÄLKIURITUSYVYYS	KESKIMÄÄRÄINEN JÄLKIURITUSLEVEYS	SUOSITELTU TERÄ
315/80 R 22.5 MICHELIN X [®] Works Z2	H = 3 mm	8 - 10 mm	R4
315/80 R 22.5 MICHELIN X [®] Works D2	H = 3 mm	8 - 10 mm	R4



Pinnoitettavissa uudelleen **MICHELIN** **REMIX** -menetelmällä

(1) Polttoainesäästö-, CO₂-päästö- ja omistamisen kokonaiskustannusten luekat perustuvat VECTO-työkalun (TCO-työkalu) laskelmaan. Hypoteesi: Omistamisen kokonaiskustannusten laskelma: rengas- + kunnossapito- + energiakustannukset per vuosi. Kokoonpano: 8x4, jäykkärunkoinen, 24 L. Kuorma: täyteen kuormattu. Käyttö: 50 % alueellista ajoa, 50 % rakennustyömaa-ajoa. Km: 50 000 ajokilometriä per vuosi. Kuorma-auton kulutus: 42 l/100 km. Energiatehokkuus: 1,3 €/l. Ajoneuvojen määrä: yksi kuorma-auto. Vierintävastus laski 70 % ensimmäisen elinkaaren lopussa. Kilpailijat: Bridgestone MSteer & drive 001, Continental Crosstrack HS3 & HD3, Goodyear Omnicar S & D, Hankook Smartwork AM11 & DM11. Todelliset tulokset saattavat vaihdella tosielämän tie- ja/tai sääolosuhteista riippuen.

(2) Odotettu kilometrimäärätulos Michelinin tekniseen asiantuntijajoukon perustuen. Todelliset tulokset saattavat vaihdella tosielämän tie- ja/tai sääolosuhteista riippuen.

MICHELIN-tuotteet valmistetaan korkealaatuisista materiaaleista korkealla toleranssilla, mikä takaa tasaisen ja johdonmukaisen suorituskyvyn. Tuotteiden oikeaoppinen asennus, sovitus, täyttämisen ja säännöllinen tarkastus ovat olennaisia niiden turvallisen ja tehokkaan käytön kannalta. REMIX[®] ja mainitut rengasnimitykset ovat Michelinin tavaramerkkejä. Jos haluat lisätietoja mistä tahansa tässä asiakirjassa mainitusta tuotteesta, ota yhteyttä paikalliseen Michelin-edustajaan.



VERKKOSIVUSTO
pro.michelin.com



MYPORTAL
myportal.michelingroup.com



LINKEDIN
Michelin For Professional Businesses



YOUTUBE
Michelin Truck & Bus Tyres Europe



Tiedot pitävät paikkansa julkaisuhetkellä – 04/2025 – All Contents R.C.S. 495 289 399 – 25040091 – Valokuvat: Michelin, Mouton Noir, Shutterstock
M.F.P. Michelin R.C.S. 855 200 507 Clermont-Fd – Osakepääoma: 504 000 004 €



MICHELIN