

# BIEN PLUS QU'UN PNEU

**ACCÉLÈRE VOTRE  
TRANSITION ÉNERGÉTIQUE  
SANS COMPROMIS  
SUR LA FIABILITÉ !**



**J'AI CHOISI LE MICHELIN  
X<sup>®</sup> WORKS 2**



## Grâce à la nouvelle gamme MICHELIN X<sup>®</sup> WORKS 2



Optimisez votre Coût Total de Possession<sup>(1)</sup>



Réduisez vos émissions de CO<sub>2</sub>



POUR LES ESSIEUX DIRECTEURS ET MOTEURS



**MICHELIN**  
X<sup>®</sup> Works Z2  
315/80 R 22.5

**MICHELIN**  
X<sup>®</sup> Works D2  
315/80 R 22.5

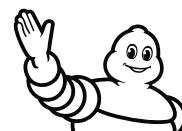


MICHELIN X<sup>®</sup> WORKS 2 remporte fièrement l'I-INNOVATION AWARD D'OR dans la catégorie Équipementiers à SOLUTRANS 2025 : une véritable reconnaissance de l'innovation et de la performance.

(1) Le Coût Total de Possession (TCO) désigne l'impact des pneumatiques sur les coûts indirects tels que les économies de carburant, la maintenance, la productivité, et, dans certains pays, les péages ainsi que les coûts directs tels que le coût des pneus.

(2) 3PMSF : Pneu adapté aux conditions hivernales difficiles.

(3) Rechargeable avec MICHELIN  REMIX



**MICHELIN**



# MICHELIN

## X<sup>®</sup> Works Z2 & D2



### MAÎTRISE DES COÛTS TCO AMÉLIORÉ

Économisez jusqu'à 960 € par an par rapport à la moyenne des concurrents<sup>(1)</sup> grâce à une combinaison optimale :

- Efficacité énergétique : la première offre sur route/ approche chantier avec résistance au roulement de labelling B sur l'essieu directeur. **Économie de carburant jusqu'à 0,6 L/100 km** par rapport à la moyenne des concurrents<sup>(1)</sup>.
- Longévité : **jusqu'à 10 % de kilométrage en plus** par rapport au MICHELIN X<sup>®</sup> Works Z<sup>(2)</sup> et **25 %** par rapport au MICHELIN X<sup>®</sup> Works D<sup>(2)</sup>
- Usure uniforme



### SÉCURITÉ ET QUALITÉ MOBILITÉ EXCEPTIONNELLE

- Marquage 3PMSF
- Adhérence et traction constantes

### ROBUSTESSE ÉLEVÉE

- Endurance de la carcasse renforcée par la technologie MICHELIN POWERCOIL
- Nouveaux renforts de flanc
- Haute rechapabilité



### TRANSITION ÉCOLOGIQUE RÉDUCTION DES ÉMISSIONS DE CO<sub>2</sub>

Économisez jusqu'à 0,8 tonne de CO<sub>2</sub> par an par rapport à la moyenne des concurrents<sup>(1)</sup>

### COMPATIBILITÉ AVEC LES VÉHICULES ÉLECTRIQUES

Indice de charge amélioré de 2 points (158/150) pour l'essieu avant et l'essieu moteur par rapport à la génération précédente.

### TECHNOLOGIES MICHELIN



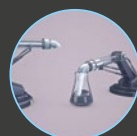
POWERCOIL



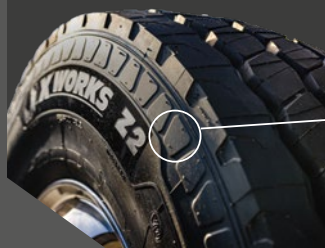
DURACOIL



OPTICOIL



CARBION



**NOUVEAUX RENFORTS DE FLANC** pour une protection accrue de la carcasse !

En savoir plus



## CARACTÉRISTIQUES TECHNIQUES

ÉTIQUETAGE EUROPÉEN

SCULPTURE ET DIMENSION	TYPE	INDICE DE CHARGE / VITESSE	JANTE RECOMMANDÉE PAR MICHELIN	PROFONDEUR INITIALE DE LA BANDE DE ROULEMENT	MARQUAGES SPÉCIAUX	PUCE D'IDENTIFICATION PAR RADIOFRÉQUENCE INTÉGRÉE RFID	(a)	(b)	(c)	
315/80 R 22.5 MICHELIN X <sup>®</sup> Works Z2	TL	158/150 K	9,00	15,6 mm	(d) M+S Traction	RFID	B	B	A	71 dB
315/80 R 22.5 MICHELIN X <sup>®</sup> Works D2	TL	158/150 K	9,00	21,3 mm	(d) M+S Traction	RFID	C	B	B	75 dB

(a) Classe des économies de carburant (de A à E). (b) Classe de l'adhérence sur sol mouillé (de A à E). (c) Classe du bruit de roulement externe (de A à C) et valeur mesurée en décibel (dB). (d) 3PMSF : Pneu adapté aux conditions hivernales difficiles.

## INFORMATIONS SUR LE RECREUSAGE

SCULPTURE ET DIMENSION	PROFONDEUR THÉORIQUE DE RECREUSAGE	LARGEUR APPROXIMATIVE DE RECREUSAGE	LAME SUGGÉRÉE
315/80 R 22.5 MICHELIN X <sup>®</sup> Works Z2	H = 3 mm	8 à 10 mm	R4
315/80 R 22.5 MICHELIN X <sup>®</sup> Works D2	H = 3 mm	8 à 10 mm	R4



Rechapable avec **MICHELIN** **REMIX**

(1) Les économies de carburant, la réduction des émissions de CO<sub>2</sub> et le TCO sont calculés à l'aide de l'outil VECTO (TCO). Les hypothèses de calcul sont les suivantes : le coût total annuel inclut le coût des pneus, les coûts de maintenance et les coûts énergétiques. La configuration utilisée est un camion rigide 8x4 de 24 tonnes, en pleine charge, avec une utilisation à 50 % sur trajet régional et 50 % sur chantier, parcourant 50 000 km par an. La consommation du camion est de 42 L/100 km et le prix du carburant est à 1,3 €/L. La résistance au roulement est réduite de 70 % en fin de première vie. Les concurrents incluent Bridgestone MSteer & drive 001, Continental Crosstrack HS3 & HD3, Goodyear Omnitrac S & D, et Hankook Smartwork AM11 & DM11. Les résultats réels peuvent varier en fonction des conditions routières et météorologiques.

(2) Performances kilométriques attendues selon l'expertise technique de Michelin. Les résultats réels peuvent varier en fonction des conditions routières et météorologiques.

Les produits MICHELIN sont fabriqués avec des matériaux de qualité supérieure et des tolérances élevées, ce qui garantit des performances uniformes et constantes. Pour assurer la sécurité et l'efficacité du produit, il est essentiel de l'utiliser, de le monter et de le gonfler correctement, et de l'inspecter régulièrement. REMIX<sup>®</sup> et les désignations de pneus mentionnées sont des marques déposées de Michelin. Pour en savoir plus sur les produits décrits dans ce document, contactez le représentant Michelin près de chez vous.



SITE INTERNET  
pro.michelin.fr



MYPORTAL  
myportal.michelingroup.com



LINKEDIN  
Michelin For Professional Businesses



YOUTUBE  
Michelin Truck & Bus Tyres Europe



**MICHELIN**



Informations exactes à la date de publication – 04/2025 – All Contents AURA – R.C.S. 495 289 399 – 25040091  
M.F.P. Michelin R.C.S. 855 200 507 Clermont-Fd – Capital social : 504 000 004 € - Crédits photos : Michelin, Mouton Noir, Shutterstock