

# ΕΙΝΑΙ ΠΟΛΛΑ ΠΕΡΙΣΣΟΤΕΡΑ ΑΠΟ ΕΝΑ ΕΛΑΣΤΙΚΟ

**ΕΠΙΤΑΧΥΝΕΤΕ ΤΗΝ  
ΕΝΕΡΓΕΙΑΚΗ ΣΑΣ  
ΜΕΤΑΒΑΣΗ ΧΩΡΙΣ ΝΑ  
ΘΥΣΙΑΖΕΤΕ ΤΗΝ ΑΞΙΟΠΙΣΤΙΑ**



**ΕΠΙΛΕΓΩ MICHELIN  
X<sup>®</sup> WORKS 2**



**MICHELIN**  
**X<sup>®</sup> Works Z2**  
**315/80 R 22.5**

**MICHELIN**  
**X<sup>®</sup> Works D2**  
**315/80 R 22.5**

## Χάρη στη νέα γκάμα MICHELIN X<sup>®</sup> WORKS 2



Μειώστε το λειτουργικό  
σας κόστος, TCO<sup>(1)</sup>



Μειώστε τις εκπομπές  
διοξειδίου του άνθρακα

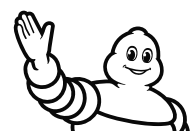


ΓΙΑ ΚΑΤΕΥΘΥΝΤΗΡΙΟ ΚΑΙ ΚΙΝΗΤΗΡΙΟ ΑΞΟΝΑ



Η βράβευση του ελαστικού MICHELIN X<sup>®</sup> WORKS 2 με το χρυσό βραβείο I-INNOVATION AWARD GOLD στην έκθεση SOLUTRANS 2025, αποτελεί μια σπουδαία αναγνώριση που επιβεβαιώνει την ηγετική θέση της εταιρείας στην καινοτομία και την απόδοση.

(1) Ως TCO νοείται ο αντίκτυπος των ελαστικών στο έμμεσο κόστος: εξοικονόμηση καυσίμων, συντήρηση, παραγωγικότητα και διόδια σε κάποιες χώρες.  
(2) 3PMSF: Ελαστικό για χρήση σε οριζμηές χειμερινές συνθήκες.  
(3) διατίθεται σε MICHELIN  REMIX





### ΕΛΕΓΧΟΣ ΚΟΣΤΟΥΣ ΒΕΛΤΙΩΜΕΝΟ ΤCO

Εξοικονομήστε έως και 960 € ετησίως σε σύγκριση με τον μέσο ανταγωνισμό<sup>(1)</sup>, χάρη σε έναν βελτιστοποιημένο συνδυασμό:

- Ενεργειακή απόδοση: η 1<sup>η</sup> επιλογή για χρήση εντός/εκτός δρόμου στην αγορά με σήμανση B στην Αντίσταση Κύλισης στον κατευθυντήριο άξονα. Εξοικονόμηση καυσίμου έως και 0,6 L/100 km έναντι του μέσου όρου των ανταγωνιστών<sup>(1)</sup>
- Αντοχή: έως και **10% περισσότερη χιλιομετρική απόδοση** σε σύγκριση με το ελαστικό MICHELIN X® Works Z<sup>(2)</sup> και έως και **25% μεγαλύτερη χιλιομετρική απόδοση** σε σύγκριση με το ελαστικό MICHELIN X® Works D<sup>(2)</sup>
- Ομοιόμορφη φθορά



### ΑΣΦΑΛΕΙΑ ΚΑΙ ΠΟΙΟΤΗΤΑ ΕΞΑΙΡΕΤΙΚΗ ΚΙΝΗΤΙΚΟΤΗΤΑ

- σήμανση 3PMSF
- Μακροχρόνια πρόσφυση και ελκτική ικανότητα

### PREMIUM ΑΝΤΟΧΗ

- Ισχυρή αντοχή περιβλήματος, ενισχυμένη με την τεχνολογία MICHELIN POWERCOIL
- Εισαγωγή νέων πλευρικών προστατευτικών
- Υψηλή δυνατότητα αναγόμωσης



### ΟΙΚΟΛΟΓΙΚΗ ΜΕΤΑΒΑΣΗ

**ΜΕΙΩΜΕΝΕΣ ΕΚΠΟΜΠΕΣ CO<sub>2</sub>**  
Εξοικονομήστε έως και 0,8 τόνους CO<sub>2</sub> ετησίως σε σύγκριση με τον μέσο ανταγωνισμό<sup>(1)</sup>

### ΣΥΜΒΑΤΟ ΜΕ ΗΛΕΚΤΡΙΚΑ ΟΧΗΜΑΤΑ (EV-COMPATIBLE)

Ο δείκτης φορτίου βελτιώθηκε κατά 2 μονάδες, φτάνοντας το 158/150 τόσο για τον εμπρόσθιο όσο και για τον κινητήριο άξονα, σε σύγκριση με την προηγούμενη γενιά

### ΤΕΧΝΟΛΟΓΙΕΣ MICHELIN



POWERCOIL



DURACOIL

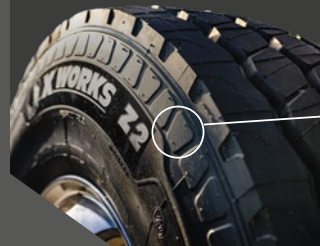


OPTICOIL



CARBION

Μάθετε  
περισσότερα



**ΝΕΑ ΠΛΑΪΝΑ  
ΠΡΟΣΤΑΤΕΥΤΙΚΑ**  
για ενισχυμένη  
προστασία  
σκελετού

### ΤΕΧΝΙΚΕΣ ΠΛΗΡΟΦΟΡΙΕΣ

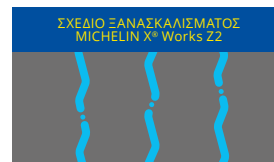
ΕΥΡΩΠΑΪΚΗ ΕΤΙΚΕΤΟΓΡΑΦΗΣΗ

ΣΧΕΔΙΟ ΚΑΙ ΔΙΑΣΤΑΣΗ ΠΕΛΜΑΤΟΣ	ΤΥΠΟΣ	ΔΕΙΚΤΗΣ ΦΟΡΤΙΟΥ/ΤΑΧΥΤΗΤΑΣ	ΠΡΟΤΙΜΩΜΕΝΗ ΖΑΝΤΑ MICHELIN	ΑΡΧΙΚΟ ΒΑΘΟΣ ΠΕΛΜΑΤΟΣ	ΕΙΔΙΚΕΣ ΣΗΜΑΝΣΕΙΣ	ΕΝΣΩΜΑΤΩΜΕΝΟ ΤΣΙΠ ΑΝΑΓΝΩΡΙΣΗΣ ΡΑΔΙΟΣΥΧΝΟΤΗΤΑΣ	(a)	(B)	(γ)	
315/80 R 22.5 MICHELIN X® Works Z2	TL	158/150 K	9.00	15,6 mm	(5) M+S Traction	RFEB	B	B	A	71 dB
315/80 R 22.5 MICHELIN X® Works D2	TL	158/150 K	9.00	21,3 mm	(5) M+S Traction	RFEB	C	B	B	75 dB

(a) Κατηγορία ενεργειακής αποτελεσματικότητας (από A έως E). (B) Κατηγορία πρόσφυσης σε βρεγμένο οδόστρωμα (από A έως E). (γ) Κατηγορία εξωτερικού θορύβου κύλισης (από A έως C) και μετρούμενη τιμή σε ντεσιμπέλ (dB). (5) 3PMSF: Ελαστικό για χρήση σε συνθήκες έντονης χιονόπτωσης.

### ΠΛΗΡΟΦΟΡΙΕΣ ΞΑΝΑΣΚΑΛΙΣΜΑΤΟΣ

ΣΧΕΔΙΟ ΚΑΙ ΔΙΑΣΤΑΣΗ ΠΕΛΜΑΤΟΣ	ΘΕΡΜΗΤΙΚΟ ΒΑΘΟΣ ΞΑΝΑΣΚΑΛΙΣΜΑΤΟΣ	ΠΛΑΤΟΣ ΞΑΝΑΣΚΑΛΙΣΜΑΤΟΣ ΚΑΤΑ ΠΡΟΣΕΓΓΙΣΗ	ΠΡΟΤΕΙΝΟΜΕΝΗ ΛΛΑΜΑ
315/80 R 22.5 MICHELIN X® Works Z2	H = 3 mm	8 έως 10 mm	R4
315/80 R 22.5 MICHELIN X® Works D2	H = 3 mm	8 έως 10 mm	R4



διατίθεται σε **MICHELIN** & **REMIK**

(1) Εξοικονόμηση καυσίμου, εκπομπές CO<sub>2</sub> και TCO βάσει υπολογισμού με το εργαλείο VECTO (εργαλείο TCO<sub>2</sub>). Υπόθεση: Υπολογισμός TCO = ελαστικό + συντήρηση + ενεργειακό κόστος, ανά έτος. Διαμόρφωση: 8x4 Σταθερά 24t. Φορτίο: πλήρες. Χρήση: 50% περιφερειακή, 50% εμπορευματική. Απόσταση: 50.000 km/έτος. Κατανάλωση: 42 L/100 km. Κόστος ενέργειας: 1,3 €/L. Αριθμός οχημάτων: 1 φορτηγό. Η αντίσταση κύλισης μειώνεται κατά 70% στο τέλος της πρώτης ζωής. Ανταγωνιστές: Bridgestone MSteer & drive 001, Continental Crosstrack HS3 & HD3, Goodyear Omnitrac S & D, Hankook Smartwork AM11 & DM11. Τα πραγματικά αποτελέσματα ενδέχεται να διαφέρουν ανάλογα με τις συνθήκες δρόμου ή/και τις καιρικές συνθήκες.

(2) Αναμενόμενη χιλιομετρική απόδοση βάσει τεχνικής εμπειρογνομώσεως της Michelin. Τα πραγματικά αποτελέσματα ενδέχεται να διαφέρουν ανάλογα με τις συνθήκες δρόμου ή/και τις καιρικές συνθήκες.

Τα προϊόντα MICHELIN κατασκευάζονται από υλικά υψηλής ποιότητας με υψηλές ανοχές, εξασφαλίζοντας ομοιόμορφη και συνεπή απόδοση. Η σωστή εφαρμογή, τοποθέτηση, φούσκωμα και τακτική επιθεώρηση του προϊόντος είναι απαραίτητες για την ασφαλή και αποτελεσματική λειτουργία του. Το REMIK® και οι αναφερόμενες ονομασίες ελαστικών είναι εμπορικά σήματα της Michelin. Για περισσότερες πληροφορίες σχετικά με οποιοδήποτε από τα προϊόντα που αναφέρονται στο παρόν έγγραφο, επικοινωνήστε με τον τοπικό σας αντιπρόσωπο της Michelin.



ΙΣΤΟΤΟΠΟΣ  
business.michelin.gr



ΜΥΡΤΑΛ  
myportal.michelingroup.com



LINKEDIN  
Michelin For Professional Businesses



YOUTUBE  
Michelin Truck & Bus Tyres Europe



Οι πληροφορίες είναι σωστές κατά την ημερομηνία δημοσίευσής - 04/2025 - All Contents R.C.S. 495 289 399 - 25040091 - M.F.P. Michelin R.C.S. 855 200 507 Clermont-Fd - Μετοχικό κεφάλαιο: 504.000.004 € - πίστωση φωτογραφίας: Michelin; Mouton Noir, Shutterstock



MICHELIN