

# DIT IS NIET ZOMAAR EEN BAND

VOOR EEN VLOTTERE  
ENERGIETRANSITIE  
ZONDER IN TE BOETEN  
AAN BETROUWBAARHEID



IK KIES VOOR DE MICHELIN  
**X<sup>®</sup> WORKS 2**



## MICHELIN X<sup>®</sup> WORKS 2-gamma



Optimaliseer uw Total Cost of Ownership<sup>(1)</sup>



Verlaag uw CO<sub>2</sub>-uitstoot



VOOR STUUR- EN AANDRIJFASSEN



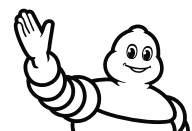
**MICHELIN**  
X<sup>®</sup> Works Z2  
315/80 R 22.5

**MICHELIN**  
X<sup>®</sup> Works D2  
315/80 R 22.5



MICHELIN X<sup>®</sup> WORKS 2 is de trotse winnaar van de I-AWARD GOLD in de categorie 'Fabrikant van Uitrusting' op SOLUTRANS 2025 – een mooie erkenning van onze innovatie en prestaties.

(1) TCO verwijst naar de impact van de banden op de indirecte kosten: brandstofbesparing, onderhoud, productiviteit en wegentol in sommige landen.  
(2) 3PMSF: Band aangepast aan moeilijke winterse omstandigheden.  
(3) Loopvlakvernieuwing met MICHELIN ◊ REMIX



**MICHELIN**



# MICHELIN X<sup>®</sup> Works Z2 & D2



## KOSTENBEHEER

### VERBETERDE TCO

Bespaar tot € 960 per jaar vergeleken met de gemiddelde concurrenten<sup>(1)</sup>, dankzij een geoptimaliseerde combinatie:

- Energie-efficiëntie: het 1<sup>e</sup> on- en offroodaanbod op de markt met B-label voor rolweerstand op de stuuras.
- **Brandstofbesparing tot 0,6 L/100 km** ten opzichte van gemiddelde concurrenten<sup>(1)</sup>
- Levensduur: **tot 10% meer** kilometers vergeleken met de MICHELIN X<sup>®</sup> Works Z-band<sup>(2)</sup> **en tot 25% meer** kilometers vergeleken met de MICHELIN X<sup>®</sup> Works D-band<sup>(2)</sup>
- Gelijkmatige slijtage



## VEILIGHEID & KWALITEIT

### UITZONDERLIJKE MOBILITEIT

- 3PMSF-markering
- Langdurige grip en tractie

### PREMIUMROBUUSTHEID

- Karkas met uitstekende weerstand, versterkt door MICHELIN POWERCOIL-technologie
- Nieuwe zijwandbescherming
- Uitstekende vernieuwbaarheid



## ECOLOGISCHE TRANSITIE

### LAGERE CO<sub>2</sub>-UITSTOOT

Bespaar tot 0,8 t CO<sub>2</sub> per jaar vergeleken met de gemiddelde concurrent<sup>(1)</sup>

### GESCHIKT VOOR EV's

Laadindex met 2 punten verbeterd op 158/150 voor zowel de vooras als de aandrijfjas in vergelijking met de vorige generatie

## MICHELIN- TECHNOLOGIEËN



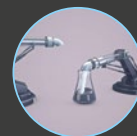
POWERCOIL



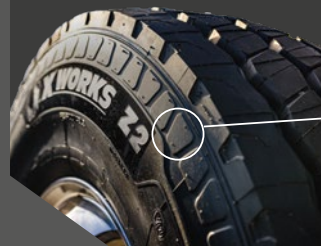
DURACOIL



OPTICOIL



CARBION



**NIEUWE  
ZIJWANDBESCHERMING  
voor het karkas!**

Meer info



## TECHNISCHE INFORMATIE

EUROPEES BANDENLABEL

LOOPVLAKPROFIEL EN AFMETINGEN	TYPE	BELASTING/ SNELHEIDSINDEX	MICHELIN VELGADVIES	ORIGINELE PROFIELDIEPTE	SPECIALE MARKERINGEN	GEÏNTEGREERDE RADIOFREQUENTIE- IDENTIFICATIECHIP	(a)	(b)	(c)	
315/80 R 22.5 MICHELIN X <sup>®</sup> Works Z2	TL	158/150 K	9,00	15,6 mm	(d) M+S Tractie	RFB	B	B	A	71 dB
315/80 R 22.5 MICHELIN X <sup>®</sup> Works D2	TL	158/150 K	9,00	21,3 mm	(d) M+S Tractie	RFB	C	B	B	75 dB

a) Klasse brandstofbesparing (van A t/m E). (b) Klasse grip op nat wegdek (van A t/m E). (c) Klasse extern afroegeduid (van A t/m C) en gemeten waarde in decibel (dB). (d) 3PMSF: Band aangepast aan moeilijke winterse omstandigheden.

## HERPROFILERINGSGEGEVENS

LOOPVLAKPROFIEL EN AFMETINGEN	THEORETISCHE HERPROFILERINGSDIEPTE	HERPROFILERINGSBREEDTE	AANBEVOLEN SNIJMES
315/80 R 22.5 MICHELIN X <sup>®</sup> Works Z2	H = 3 mm	8 tot 10 mm	R4
315/80 R 22.5 MICHELIN X <sup>®</sup> Works D2	H = 3 mm	8 tot 10 mm	R4



## Loopvlakvernieuwing met MICHELIN REMIX

(1) Brandstofbesparing, CO<sub>2</sub>-uitstoot en TCO op basis van berekening met VECTO-tool (TCO-tool). Hypothese: TCO-berekening: band + onderhoud + energiekosten, per jaar. Configuratie: 8x4-bakwagen, 24 L. Lading: volledig geladen. Gebruik: 50% regionaal, 50% bouwterrein. Km: 50.000 km per jaar. Verbruik vrachtwagen: 42 l/100 km. Energiekosten: € 1,3/l. Aantal voertuigen: 1 vrachtwagen. Rolweerstand 70% op einde 1e cyclus. Concurrenten: Bridgestone MSteer & drive 001, Continental Crosstrack HS3 & HD3, Goodyear Omnitrac S & D, Hankook Smartwork AM11 & DM11. De werkelijke resultaten kunnen afwijken in reële omstandigheden afhankelijk van de weg en/of de weersomstandigheden.

(2) Verwachte kilometerprestaties op basis van technische expertise Michelin. De werkelijke resultaten kunnen afwijken in reële omstandigheden afhankelijk van de weg en/of de weersomstandigheden.

MICHELIN-producten worden vervaardigd op basis van hoogwaardige materialen en lage toleranties, voor uniforme en consistente prestaties. Een correcte toepassing, montage, spanning en regelmatige inspectie van het product zijn essentieel voor een veilige en efficiënte werking. REMIX<sup>®</sup> en de vermelde bandennamen zijn handelsmerken van Michelin. Voor meer informatie over de producten in dit document kunt u contact opnemen met uw lokale Michelin-vertegenwoordiger.



WEBSITE  
pro.michelin.nl en  
pro.michelin.be



LINKEDIN  
Michelin For Professional Businesses



MY PORTAL  
myportal.michelingroup.com



YOUTUBE  
Michelin Truck & Bus Tyres Europe



Informatie correct op datum van publicatie - 05/2025 - All Contents AURA - R.C.S. 495 289 399 - 25040091  
M.F.P. Michelin R.C.S. 855 200 507 Clermont-Fd - Aandelenkapitaal: € 504.000.004 - Fotocredits: Michelin, Mouton Noir, Shutterstock



MICHELIN