

# TO WIĘCEJ NIŻ OPONA

PRZYSPIESZ SWOJĄ  
TRANSFORMACJĘ  
ENERGETYCZNĄ  
NIE REZYGNUJĄC Z  
NIEZAWODNOŚCI



WYBIERAM MICHELIN  
**X<sup>®</sup> WORKS 2**



**MICHELIN**  
**X<sup>®</sup> Works Z2**  
**315/80 R 22.5**

**MICHELIN**  
**X<sup>®</sup> Works D2**  
**315/80 R 22.5**

## Dzięki nowej gamie opon MICHELIN X<sup>®</sup> WORKS 2



Optymalizuj swój Całkowity  
Koszt Posiadania<sup>(1)</sup>



Zmniejsz emisję  
dwutlenku węgla

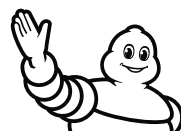


DLA OSI KIEROWANYCH I NAPĘDOWYCH



MICHELIN X<sup>®</sup> WORKS 2 zdobyło złotą nagrodę I-INNOVATION  
AWARD GOLD w kategorii Producenta Sprzętu podczas  
targów SOLUTRANS 2025m co stanowi istotne wyróżnienie  
za innowacyjność i efektywność.

(1) TCO oznacza wpływ opon na koszty pośrednie: oszczędność paliwa, konserwację, produktywność i opłaty drogowie w niektórych krajach.  
(2) 3PMSF: Opona przystosowana do jazdy w trudnych warunkach zimowych.  
(3) Możliwość bieżnikowania z wykorzystaniem MICHELIN  REMIX





# MICHELIN

## X® Works Z2 & D2



### KONTROLA KOSZTÓW ZMNIĘSZONY TCO

- Oszczędź do 960 € na rok w porównaniu z oponami konkurentów<sup>(1)</sup>, dzięki zoptymalizowanemu połączeniu:
- Efektywności energetycznej: pierwsza na rynku oferta drogowych i terenowych wyposażona w etykiety klasy B oporu toczenia na osi kierowanej. **Oszczędność paliwa do 0.6 l/100 km** w porównaniu ze średnimi konkurentami<sup>(1)</sup>
  - Żywności: **do 10% zwiększony** przebieg w porównaniu z oponą MICHELIN X® Works Z<sup>(2)</sup> i **do 25% zwiększony** przebieg w porównaniu z oponą MICHELIN X® Works D<sup>(2)</sup>
  - Równomierne zużycie



### BEZPIECZEŃSTWO I JAKOŚĆ DOSKONAŁA MOBILNOŚĆ

- Oznaczenie 3PMSF
- Długotrwała przyczepność i trakcja

### WYTRZYMAŁOŚĆ KLASY PREMIUM

- Wytrzymały karkas wzmocniony w technologii MICHELIN POWERCOIL
- Nowe osłony ścian bocznych
- Wysoka zdolność do bieżnikowania



### TRANSFORMACJA EKOLOGICZNA

**ZMNIĘSZONE EMISJE CO<sub>2</sub>**  
Zmniejsz emisje CO<sub>2</sub> do 0.8 t na rok w porównaniu z oponami konkurentów<sup>(1)</sup>

### ODPOWIEDNIE DO SAMOCHODÓW ELEKTRYCZNYCH

Indeks nośności został zwiększony o 2 punkty, osiągając wartość 158/150 zarówno na osi przedniej, jak i napędowej, w porównaniu z poprzednią generacją

### TECHNOLOGIE MICHELIN



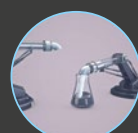
POWERCOIL



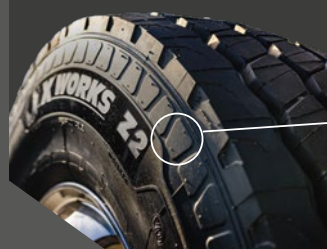
DURACOIL



OPTICOIL



CARBION



**NOWE OSŁONY  
ŚCIAN BOCZNYCH**  
wzmocniające  
ochronę karkasu!



## INFORMACJE TECHNICZNE

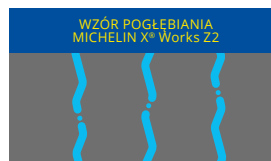
OZNAKOWANIE EUROPEJSKIE

WZÓR I WYMIAR BIEŻNIKA	TYP	INDEKS NOŚNOŚCI/ PRĘDKOŚCI	PREFEROWANA FELGA MICHELIN	ORYGINALNA GŁĘBOKOŚĆ BIEŻNIKA	OZNACZENIA SPECJALNE	ZINTEGROWANY CHIP DO IDENTYFIKACJI PO CZĘSTOTLIWOŚCI RADIOWEJ	(a)	(b)	(c)	
315/80 R 22.5 MICHELIN X® Works Z2	TL	158/150 K	9,00	15.6 mm	(d) M+S Trakcja	RFID	B	B	A	71 dB
315/80 R 22.5 MICHELIN X® Works D2	TL	158/150 K	9,00	21.3 mm	(d) M+S Trakcja	RFID	C	B	B	75 dB

(a) Klasa zużycia paliwa (od A do E). (b) Klasa przyczepności na mokrej nawierzchni (A do E). (c) Klasa zewnętrznego hałasu toczenia (od A do C) i wartość mierzona w decybelach (dB). (d) 3PMSF: Opona przystosowana do jazdy w trudnych warunkach zimowych.

## INFORMACJE DOTYCZĄCE POGŁĘBIANIA

WZÓR I WYMIAR BIEŻNIKA	TEORETYCZNA GŁĘBOKOŚĆ POGŁĘBIANIA	PRZYBLIŻONA SZEROKOŚĆ POGŁĘBIANIA	SUGEROWANE OSTRZE
315/80 R 22.5 MICHELIN X® Works Z2	H = 3 mm	8 do 10 mm	R4
315/80 R 22.5 MICHELIN X® Works D2	H = 3 mm	8 do 10 mm	R4



## Możliwość bieżnikowania z wykorzystaniem MICHELIN REMIX

(1) Oszczędność paliwa, emisje CO<sub>2</sub> i TCO na podstawie obliczeń narzędzia VECTO (narzędzie TCO<sub>2</sub>). Hipoteza: Obliczenia TCO: całkowity roczny koszt obejmuje koszt opon, koszty konserwacji i koszty energii. Konfiguracja: 24-tonowy samochód ciężarowy 8x4 w pełni załadowany, używany w 50% w transporcie regionalnym i w 50% w transporcie budowlanym, pokonujący 50 000 km/rok. Zużycie paliwa wynosi 42l/100 km a koszt energii to 1.3 €/l. Liczba pojazdów: 1 samochód ciężarowy. Opór toczenia zmniejszył się o 70% pod koniec pierwszego okresu eksploatacji. Konkurenci: Bridgestone MSteer & drive 001, Continental Crosstrack HS3 & HD3, Goodyear Omnitrac S & D, Hankook Smartwork AM11 & DM11. Rzeczywiste wyniki mogą różnić się w zależności od warunków drogowych i/lub pogodowych.

(2) Przewidywany przebieg w oparciu o wiedzę techniczną Michelin. Rzeczywiste wyniki mogą różnić się w zależności od warunków drogowych i/lub pogodowych.

Produkty MICHELIN są wytwarzane z wysokiej jakości materiałów, z zachowaniem wysokich zakresów tolerancji, co zapewnia jednolitą i stałą wydajność. Prawidłowe założenie, dopasowanie, napompowanie i regularne kontrole produktu są niezbędne dla jego bezpiecznego i wydajnego działania. REMIX® oraz wymienione oznaczenia opon są znakami towarowymi firmy Michelin. Aby uzyskać więcej informacji na temat produktów przedstawionych w tym dokumencie, skontaktuj się z lokalnym przedstawicielem Michelin.



WITRYNA INTERNETOWA  
pro.michelin.pl



MYPORTAL  
myportal.michelingroup.com



LINKEDIN  
Michelin For Professional Businesses



YOUTUBE  
Michelin Truck & Bus Tyres Europe



MICHELIN



Informacje aktualne na dzień publikacji – 04/2025 – All Contents AURA - R.C.S. 495 289 399 – 25040091 – M.F.P. Michelin R.C.S. 855 200 507 Clermont-Fd – Kapitał zakładowy: 504 000 004 EUR – Kredyty fotograficzne: Michelin, Mouton Noir, Shutterstock