

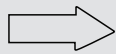


APPLICATIONS RÉGIONALES ET URBAINES

LE PNEU MICHELIN X^{MD} MULTI Z2

Pneu régional toutes positions qui offre un kilométrage exceptionnel et une traction forte et constante dans des conditions humides et enneigées.

| Longue distance | Régional | Urbain | Sur/hors route |
|--|--|--|--|
| Recommandé | Acceptable | Acceptable | Acceptable |



PNEU DIRECTIONNEL
(pour toute sa durée de vie)



(1)



(2)



Offre 20 % plus de kilométrage que le pneu XZE2 ⁽³⁾

Offre une résistance au roulement jusqu'à 17 % plus grande que les pneus XZE2 ⁽⁴⁾

(1) Basé sur les essais internes par rapport aux exigences SmartWay^{MD}. Pour plus de renseignements sur les technologies éprouvées SmartWay^{MD}, rendez-vous sur E.-U. : www.epa.gov/smartway ou CA : <https://www.nrcan.gc.ca>.

(2) Le marquage 3PMSF (trois pics avec flocon de neige) est issu du règlement n° 117 de la CEE-ONU. Il n'a pas de référence réglementaire de pneu poids lourd en Amérique du Nord. Le pneu doit obtenir une note d'au moins 25 % supérieure en matière de traction dans la neige profonde que le pneu d'essai de référence standard dans le cadre d'un test ISO certifié ECE. 3PMSF apparaît toujours avec la marque « M+S ».

(3) Si l'on se réfère aux résultats d'un essai interne fait sur huit flottes de véhicules utilisés à l'échelle régionale et super régionale au moment du retrait des pneus. Un total de 139 pneus ont été testés, avec un point de retrait maximal de 6/32 po, pour comparer le pneu Michelin X^{MD} Multi Z2 au pneu Michelin XZE2, tous deux de dimension 11R22.5 LRH. Les résultats réels sur route peuvent varier.

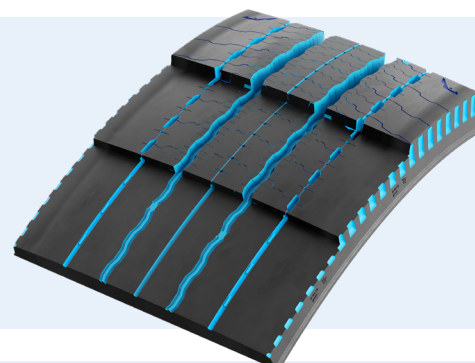
(4) Si l'on se réfère aux résultats d'essai du test de résistance au roulement ISO28580, il semblerait que le pneu Michelin X^{MD} Multi Z2 295/75R22.5 LRG présente une certaine résistance face au pneu Michelin XZE2 275/80R22.5 (dimensions équivalentes).



La combinaison de la technologie Regenion avec un composé résistant au frottement et à la déchirure spécialement conçu pour les applications régionales et urbaines, avec un flanc redessiné, donne un pneu qui offre un excellent kilométrage et une excellente économie de carburant.

Technologie Regenion

- La conception évolutive de la bande de roulement permet une utilisation efficace du caoutchouc, maximisant la durée de vie du pneu
- Au fur et à mesure que le pneu s'use, les rainures s'ouvrent, offrant une traction et un contrôle durables dans toutes les conditions météorologiques



Flanc robuste

- Les garde-corps de trottoir aident à la protection des flancs contre les effets du frottement et des chocs contre les bordures de trottoir
- Nouvelle forme de flanc conçue pour améliorer l'économie de carburant



Technologie PowerCoil

Nappe de carcasse fabriquée avec des câbles en acier de haute résistance infusés de caoutchouc pour résister aux dommages dus à l'oxydation et aux frottements, pour une excellente durabilité de la carcasse et un rechapage optimal.



| Dimension | Indice de charge | Code de produit | Profondeur de sculpture 32e | Vitesse maximale (*) | | Rayon sous charge | | Diamètre total | | Largeur totale (‡) | | Jantes approuvées (Roue de référence indiquée en premier) | Espacement min. entre jumelés (‡) | | Tours par mile | Charge et pression maximales, configuration simple | | | | Charge et pression maximales, configuration pour jumelés | | | |
|-------------|------------------|-----------------|-----------------------------|----------------------|------|-------------------|-----|----------------|------|--------------------|-----|---|-----------------------------------|-----|----------------|--|-----|------|-----|--|-----|------|-----|
| | | | | mph | km/h | po | mm | po | mm | po | mm | | po | mm | | lb | psi | kg | kPa | lb | psi | kg | kPa |
| 11R22.5 | G | 64542 | 22 | 75 | 120 | 19.4 | 492 | 41.4 | 1051 | 11.2 | 285 | 8.25, 7.50 | 12.5 | 318 | 500 | 6175 | 105 | 2800 | 720 | 5840 | 105 | 2650 | 720 |
| 11R22.5 | H | 02285 | 22 | 75 | 120 | 19.4 | 493 | 41.4 | 1051 | 11.2 | 285 | 8.25, 7.50 | 12.5 | 318 | 499 | 6610 | 120 | 3000 | 830 | 6005 | 120 | 2725 | 830 |
| 295/75R22.5 | G | 80064 | 22 | 75 | 120 | 18.8 | 478 | 40.2 | 1020 | 11.1 | 281 | 8.25, 9.00 | 13.2 | 335 | 515 | 6175 | 110 | 2800 | 760 | 5675 | 110 | 2575 | 760 |
| 295/75R22.5 | H | 48428 | 22 | 75 | 120 | 18.7 | 476 | 40.2 | 1021 | 11.1 | 282 | 8.25, 9.00 | 13.2 | 335 | 516 | 7160 | 123 | 3250 | 850 | 6610 | 123 | 3000 | 850 |

Remarque : La roue de mesure est indiquée en premier.

(*) Le dépassement de la limite de vitesse légale n'est ni recommandé ni approuvé.

(‡) Les largeurs hors tout varient de 2,5 mm (0,1 po) pour chaque variation de 6,35 mm (0,25 po) de largeur de roue. L'espacement minimal double doit être ajusté en conséquence.

Les pneus et chambres à air Michelin font l'objet d'un programme de développement continu. Michelin Amérique du Nord, Inc. se réserve le droit de modifier les spécifications des produits à tout moment sans préavis ni obligation.

Veuillez consulter les limites de charge et de gonflage du fabricant des roues. Ne dépassez jamais les limites du fabricant de roues sans la permission du fabricant de composants.

 POUR EN SAVOIR PLUS
É.-U. : business.michelinman.com
CA : business.michelin.ca

 RETROUVEZ-NOUS SUR
FACEBOOK
[michelintruck](https://www.facebook.com/michelintruck)

 CONTACTEZ-NOUS SUR LE WEB
É.-U. : business.michelinman.com/contact-us
CA : business.michelin.ca/fr/nous-contacter

 CONTACTEZ-NOUS PAR TÉLÉPHONE
É.-U. : **1-888-622-2306**
CA : **1-888-622-2306**