



REGIONAL

# LLANTA MICHELIN® **X ONE® MULTI™ ENERGY T**

La más avanzada tecnología para ejes de remolque que brinda una disminución significativa en desgastes irregulares<sup>1</sup> y mejora el consumo de combustible<sup>2</sup> en aplicaciones regionales.

Largos recorridos   **Regional**   Urbano   Mixto

Recomendado    Aceptable

## REMOLQUE

# X One®



### Confianza para el conductor

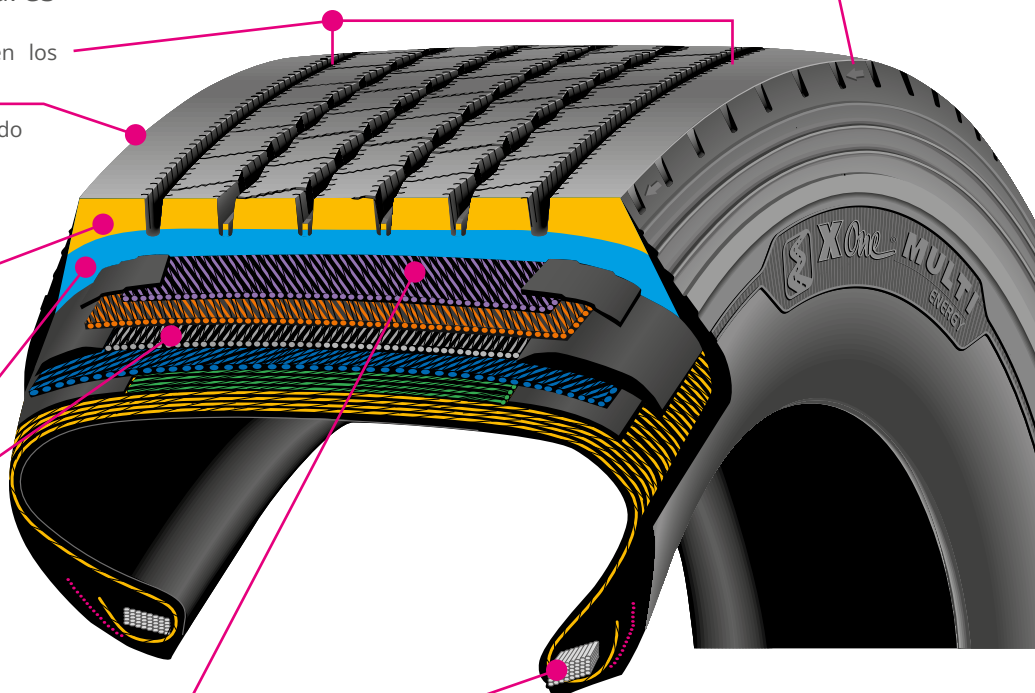
- Sorprendente manejo.
- Arquitectura optimizada.
  - Canales amplios para una mejor evacuación del agua.

### Dirección de rotación



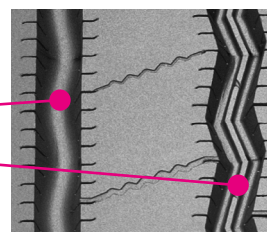
### Reducción de desgastes irregulares

- Tecnología avanzada del casco.
  - La escultura y forma del casco reducen los desgastes irregulares<sup>1</sup>.
- Arquitectura optimizada de piso.
  - Microlaminillas direccionales y hombro sólido que resisten desgastes irregulares.
- Fuel Efficiency.
  - Compuestos de hule que brindan una reducción en resistencia al rodamiento de un 15%<sup>2</sup>.
- Tecnología Dual Energy.
  - Capa externa de hule que controla la dureza del piso y disminuir el estrés para reducir los desgastes irregulares.
  - Capa interna de hule que disminuye la temperatura del casco para reducir la resistencia al rodamiento y prolongar la vida del mismo.
- Tecnología Infini-Coil™.
  - Incorpora alrededor de 400 metros de cable de acero que eliminan la deformación del casco y asegura una huella de contacto consistente.



### Mayor vida útil del casco

- Cinturón protector de ancho total.
  - Protege los cinturones de trabajo contra golpes y penetraciones.
- Ceja rectangular.
  - Reduce el calor y la fatiga.
- Fondo de escultura en forma de ola y eyectores de piedras.
  - Ayudan a defender el casco de perforaciones.



Dimensión	Rango de carga	MSPN	Radio cargado (mm)	Diámetro total (mm)	Ancho total (mm)	Rines aprobados (pulg.)*	Rev./km	Profundidad de piso (mm)	Velocidad máxima (km/h)**	Carga máxima por eje sencillo (kg@psi)
455/55R22.5	L	47798	490	1058	449	14.00	310	12.7	120	5000@120

<sup>1</sup>Comparada contra la MICHELIN® X One® XTE® en pruebas de campo y observación.

<sup>2</sup>Mejora basada en comparación de resistencia al rodamiento contra la MICHELIN® X One® XTE®. La información de resistencia al rodamiento es determinada usando tambores de prueba de acuerdo con procedimientos de ISO 28580. Para mayor información, consulte a su representante MICHELIN® Camión. Los resultados podrían variar por varios factores como condiciones del camión, clima, forma de manejo del operador, entre otras.

\*Los rines que aparecen en primer lugar corresponden a los rines de medición.

\*\*No se recomienda ni se promueve exceder los límites de velocidad establecidos por la ley. "Ningún camión deberá ser operado con llantas reconstruidas, parchadas o renovadas en los rines delanteros".