

## 日本ミシュランタイヤ、 日本初上陸の BFGoodrich ブランドの 2 製品を フジ・コーポレーション専売品として供給開始

～アメリカ育ちのオールランドタイヤ、日本初上陸～

日本ミシュランタイヤ株式会社（本社：東京都新宿区、代表取締役社長：ポール・ペリニオ、以下「ミシュラン」）は、株式会社フジ・コーポレーション（本社：宮城県富谷市 代表取締役社長：遠藤文樹）の専売品として、オールラウンドスポーツタイヤ「BFGoodrich g-FORCE™ COMP-2™ A/S PLUS（ビーエフグッドリッチ ジーフォース コンプツー エーエス プラス）」を4月より、オールランドタイヤ、「BFGoodrich Advantage Control（ビーエフグッドリッチ アドバンテージ コントロール）」を6月より順次供給します。

当製品は BFGoodrich がこれまで長年培ってきた技術を現在の使用環境や用途に適合させた日本初上陸となる新製品です。このたび、長年にわたりユーザーニーズの対応しながら多種多様なタイヤを取り扱ってきたフジ・コーポレーションへの供給を行うこととなりました。

BFGoodrich g-FORCE™ COMP-2™ A/S PLUS は、さまざまな路面環境でもスポーティーでキビキビとした走りを可能にしながら天候による路面環境の変化にも柔軟に対応し、安定した操縦性能を発揮するオールラウンドタイプのスポーツタイヤです。

BFGoodrich Advantage Control は、特徴的なトレッドパターンがドライグリップのみならず、雨天時の排水性を高め、安定したウェットグリップ性能を発揮します。さらに BFGoodrich 製品すべてに代表される耐摩耗性能が経済面にも貢献し、あらゆるシーンで安心してご利用いただけるオールラウンドモデルです。



**g-FORCE™  
COMP-2™ A/S PLUS**



**Advantage Control**

## PRESS RELEASE

### g-FORCE™ COMP-2™ A/S PLUS (ジーフォース コンピューター エース プラス)

#### 【製品特徴】

- 雨天時など、路面温度が低い場合でもゴムの柔軟さを保つシリカコンパウンドを採用
- アグレッシブなV字パターンを採用
- 大きなショルダーブロックはコーナリング時の剛性を高め、トラクション性能を確保
- アメリカのレースで培った技術をフィードバックした内部構造が乗り心地とハンドリングを両立



#### 【サイズ】

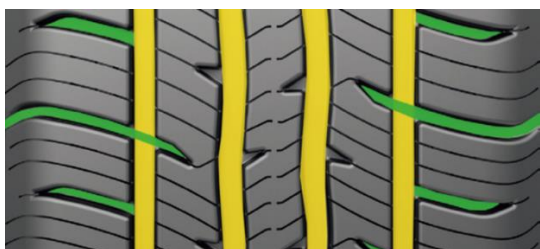
インチ	タイヤサイズ	商品コード	断面幅 (mm)	外径 (mm)	計測リム幅 (インチ)	適合リム幅 (インチ)
20	245/35ZR20 95W XL M+S	730990	248	680	8.5	8-9.5
	245/40ZR20 99W XL M+S	731000	248	704	8.5	8-9.5
	245/45ZR20 103Y XL M+S	731010	243	728	8	7.5-9
19	245/35ZR19 93W XL M+S	731020	248	655	8.5	8-9.5
	225/40ZR19 93W XL M+S	731030	230	663	8	7.5-9
	245/40ZR19 98W XL M+S	731040	248	679	8.5	8-9.5
18	225/40ZR18 92W XL M+S	731050	230	637	8	7.5-9
	225/45ZR18 95Y XL M+S (※)	733130	225	659	7.5	7-8.5

※ 6月発売予定

### Advantage Control (アドバンテージ コントロール)

#### 【製品特徴】

- 4本のストレートグループが雨天時の排水性を確保
- ショルダー部の横溝が非舗装路や様々な路面状況にも安心感があるトラクション性能を発揮



**BF Goodrich**  
Tires

## PRESS RELEASE

### 【サイズ】

インチ	タイヤサイズ	商品コード	断面幅 (mm)	外径 (mm)	計測リム幅 (インチ)	適合リム幅 (インチ)
20	245/45R20 99V M+S	732730	243	728	8	7.5-9
	235/55R20 102H M+S	732750	245	766	7.5	6.5-8.5
19	245/45R19 98V M+S	732780	243	703	8	7.5-9
	225/55R19 99V M+S	732790	233	731	7	6-8
	235/55R19 101V M+S	732800	245	741	7.5	6.5-8.5
18	225/50R18 95H M+S	732870	233	683	7	6-8
	235/50R18 97V M+S	734980	245	693	7.5	6.5-8.5
	225/55R18 98V M+S	732900	233	705	7	6-8
	235/55R18 100H M+S	732910	245	715	7.5	6.5-8.5
	225/60R18 100V M+S	732930	228	727	6.5	6-8
17	215/55R17 94V M+S	733020	226	668	7	6-7.5
	225/55R17 97V M+S	733030	233	680	7	6-8
	215/60R17 96H M+S	733050	221	690	6.5	6-7.5
	225/60R17 99H M+S	733060	228	702	6.5	6-8
	225/65R17 102H M+S	733090	228	724	6.5	6-8

### 【BFGoodrich 公式 Facebook ページ】

BFGoodrich のブランドイメージを装着車両とともにご紹介しています。また各地で行われるイベント情報もご案内しています。

<https://business.facebook.com/bfgoodrich.jp>



### 【BFGoodrich 公式サイト】

BFGoodrich をより多くの皆様に身近にご理解いただくため、製品ラインナップはもちろん、さまざまな情報をお届けしています。[www.bfgoodrichtires.co.jp/](http://www.bfgoodrichtires.co.jp/)