



សៀវភៅ

បង្ហាញអំពីផលិតផលសំបកកង់

micelin ឆ្នាំ **2020**



**សម្រាប់ព័ត៌មានបន្ថែម៖**  
**សូមចូលទៅកាន់គេហទំព័រ [www.michelin.com.kh](http://www.michelin.com.kh)**

**វីលដ៍ប៊្រីដ ត្រេឌីង ខូអិលធីឌី**  
**ឃ្នាំងលេខ ៦៩៤, ផ្លូវលេខ ២, សង្កាត់ចាក់អង្រែក្រោម**  
**ខណ្ឌមានជ័យ, រាជធានីភ្នំពេញ**

**023 425 222, 015/78 222 799**

**[info\\_michelin@worldbridge.com.kh](mailto:info_michelin@worldbridge.com.kh)**



**MICHELIN**

**សំបកកង់មីឆែលីន ផ្តល់នូវគុណភាព  
និងសុវត្ថិភាព រហូតដល់សឹករិល**





**MICHELIN**

**MICHELIN ឆ្នាំ 2020**

# ការធានារយៈពេល 6 ឆ្នាំរបស់ក្រុមហ៊ុន MICHELIN

## 6-YEAR MICHELIN WARRANTY



MICHELIN សន្យាផ្តល់ជូននូវសំបកកង់ឡានដែលមានគុណភាពល្អបំផុត ហើយដោយមានការឌីហ្សាញម៉ូតយ៉ាងល្អក្នុងរយៈពេលជាងមួយសតវត្សមកហើយនេះ យើងខ្ញុំពិតជាអាចផ្តល់ជូនតាមការសន្យានេះប្រាកដមែន។ សំបកកង់រថយន្តរបស់យើង បានផលិតឡើងទៅតាមស្តង់ដារគុណភាពយ៉ាងផ្អែកផ្អែម ដោយហេតុនេះហើយទើបក្រុមហ៊ុន MICHELIN ផ្តល់ការធានាលើគ្រប់សំបកកង់រថយន្តទាំងអស់ដែលបានឌីហ្សាញ និងផលិតឡើងដោយក្រុមហ៊ុន MICHELIN។

MICHELIN promises to deliver the very best. And with over a century of designing tyres, we back that promise. Our tyres are made to meticulous quality standards. That's why every tyre designed and manufactured by MICHELIN, is warranted by MICHELIN.

### តើធានាទៅលើអ្វីខ្លះ និងមានរយៈពេលប៉ុន្មាន?

#### WHAT IS COVERED AND FOR HOW LONG ?

សំបកកង់ MICHELIN សម្រាប់រថយន្តដឹកអ្នកដំណើរ និងរថយន្តដឹកទំនិញផ្សេងៗ ដែលប្រើប្រាស់ក្នុងសេវាកម្មទូទៅ និងស្របតាមសេចក្តីណែនាំអំពីការថែទាំ និងបំរាមដើម្បីសុវត្ថិភាព របស់ក្រុមហ៊ុន MICHELIN នឹងទទួលបានការធានាទៅលើបញ្ហាណាមួយដែលកើតចេញពីការឌីហ្សាញ គុណភាពនៃការផលិត បញ្ហានៃវត្ថុធាតុដើម ដែលកត្តាទាំងនោះស្របទៅតាមលក្ខខណ្ឌ កំណត់ដូចខាងក្រោម។

MICHELIN Passenger Car and Light Truck tyres, used in normal service and in accordance with the maintenance recommendations and safety warnings of MICHELIN, are covered by a warranty against defects in design, workmanship and materials subject to the conditions set out below.

#### A. សំបកកង់ដែលលក់នៅក្នុងកំឡុងពេល 3ឆ្នាំ នៃកាលបរិច្ឆេទផលិត

##### A. TYRES SOLD WITHIN 3 YEARS OF THE MANUFACTURING DATE

សម្រាប់សំបកកង់ដែលបានលក់នៅក្នុងកំឡុងពេល 3 ឆ្នាំ នៃកាលបរិច្ឆេទផលិត នឹងទទួលបានការធានារហូតប្រើអស់ក្រឡាកង់ដើមរបស់វា ឬរយៈពេល 6 ឆ្នាំ រាប់ពីកាលបរិច្ឆេទទិញ ។

Where the tyres are sold within 3 years of the manufacturing date, the warranty shall be for the life of the original usable tread pattern or 6 years from the date of purchase, whichever comes first.

#### B. សំបកកង់ដែលលក់ក្នុងអំឡុងពេល 3ឆ្នាំ ក្រោយកាលបរិច្ឆេទផលិត

##### B. TYRES SOLD 3 YEARS AFTER THE MANUFACTURING DATE

សម្រាប់សំបកកង់រថយន្តដែលបានលក់ក្នុងអំឡុងពេលផុត 3 ឆ្នាំ ក្រោយពីកាលបរិច្ឆេទផលិត នឹងទទួលបានការធានារហូតប្រើអស់ក្រឡាកង់ដើមរបស់វា ឬរយៈពេល 6 ឆ្នាំ រាប់ពីកាលបរិច្ឆេទផលិត។

Where the tyres are sold 3 years after the manufacturing date, the warranty shall be for the life of the original usable tread pattern or 6 years from the date of manufacture, whichever comes first.

លក្ខខណ្ឌធានាត្រូវអនុវត្ត និងប្រែប្រួលទៅតាមប្រទេសនីមួយៗ។



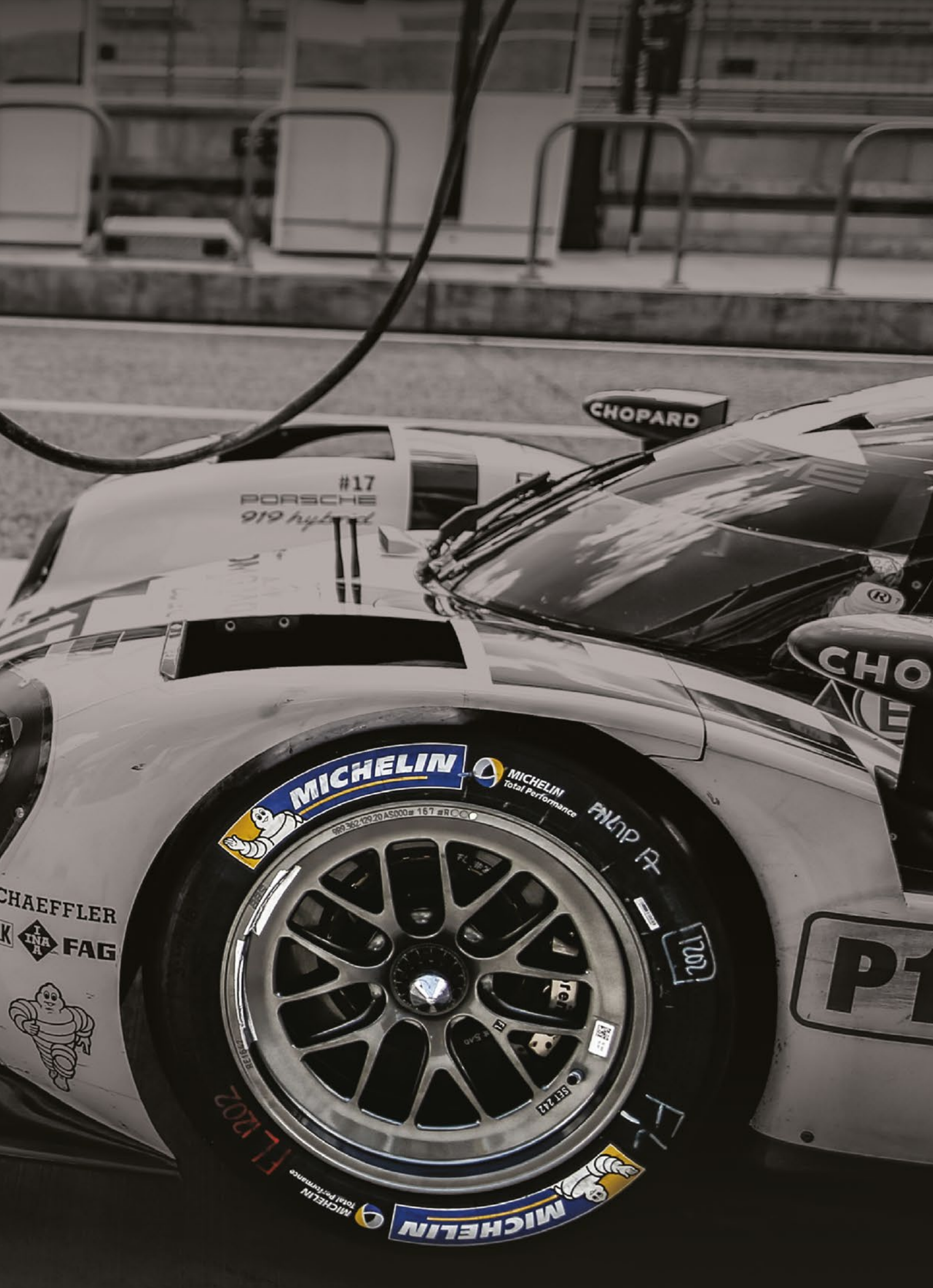


ពីរថយន្តដឹកអ្នកដំណើរ រហូតដល់ប្រថយន្តទំនើប និងម៉ូតូស្ត្រូ

បច្ចេកវិទ្យារបស់ **MICHELIN**

តែងតែឈានមុខគេជានិច្ច

មជ្ឈមណ្ឌល សិក្សាស្រាវជ្រាវ និង អភិវឌ្ឍន៍ (R & D) ដ៏ធំបំផុត ដែលក្នុងនោះមានអ្នកសិក្សាស្រាវជ្រាវ ប្រមាណជាង 7,000 នាក់ ទទួលបានពានរង្វាន់ជើងឯកក្នុងកម្មវិធី Le Mans 24H ចំនួន 18 ឆ្នាំជាប់ៗគ្នា (ទទួលបានពានរង្វាន់ចំនួន ២៥ រហូតមកដល់ពេលនេះ) ទទួលបានពានរង្វាន់ច្រើនជាង 45 នៅក្នុងកម្មវិធី World Rally Championship (WRC) ទទួលបានពានរង្វាន់ច្រើនជាង 80 នៅក្នុងកម្មវិធី Dakar Rally ជាប់ចំណាត់ថ្នាក់ល្បឿនលឿនជាងគេ 431 គ.ម/ម៉ោង របស់ Guinness Book of Record ។



#17  
PORSCHE  
919 hybrid

CHOPARD

CHO  
E

SCHAEFFLER  
K INA R FAG



MICHELIN  
MICHELIN Total Performance  
Pilot Sport  
1202  
FL 1202  
MICHELIN Total Performance

P1



# MICHELIN **WORLDWIDE**

ជារៀងរាល់ឆ្នាំ **MICHELIN** បានផលិតសំបកកង់ចំនួនប្រមាណ **180** លានគ្រាប់ ពីរោងចក្រចំនួន **68** នៅក្នុង **17** ប្រទេស និងបានកំពុងចែកចាយ នូវសំបកកង់ដែលមានគុណភាពខ្ពស់ តៅកាន់បណ្តាប្រទេសចំនួន **170** ប្រទេស នៅលើពិភពលោក ។





Passenger car performance tyres

Truck radial tyres

Bicycle and motorcycle tyres

Heavy machinery radial tyres

Travel guidebooks & map booklets

Aviation radial tyres

# **MICHELIN** ជាពោងចក្រផលិតសំបកកង់ ដែលឈានមុខគេសំដាប់ពិភពលោក ជាមួយបច្ចេកវិទ្យាខ្ពស់ជាង 125 ឆ្នាំ

ចាប់តាំងពីបានបង្កើតឡើងដោយ លោក **ANDRE** និង **EDOUCARD MICHELIN**  
នៅក្នុងឆ្នាំ 1889 មក **MICHELIN** ក្លាយជាពោងចក្រផលិតសំបកកង់ ដែលឈានមុខគេបំផុត  
ទាំងគុណភាព បច្ចេកវិទ្យា និងការសិក្សាស្រាវជ្រាវ ។



# សុវត្ថិភាព/ភាពជាប់ឆន់/ការសន្សំសំចៃប្រេង

## *MICHELIN* **TOTAL PERFORMANCE**

*MICHELIN* តែងតែផ្ដោតជាសំខាន់ទៅលើគុណភាព និងសមត្ថភាពជាច្រើនបញ្ចូលគ្នា ដើម្បីអោយគុណភាពសំបកកង់កាន់តែមានភាពល្អប្រសើរ ។ នៅ *MICHELIN* យើងតែតែបន្តផ្តល់ជូននូវសុវត្ថិភាព អាយុកាលប្រើប្រាស់យូរ និងសន្សំសំចៃប្រេង និងសមត្ថភាពកាន់តែល្អប្រសើរខ្លាំង ដែលទាំងនេះត្រូវបានផ្តល់និយមន័យថា ***MICHELIN TOTAL PERFORMANCE*** ។

## ការណែនាំពីសំបកកង់របស់ *MICHELIN*

---

### មាតិកា

ការណែនាំអំពីសំបកកង់ <i>MICHELIN</i>	10-38
ព័ត៌មានបច្ចេកទេសសំបកកង់ <i>MICHELIN</i>	45-41
សុវត្ថិភាពសំបកកង់ <i>MICHELIN</i>	53-55
ការធានាទៅលើការប្រើប្រាស់សំបកកង់របស់ <i>MICHELIN</i>	56

---





សំបកកង់  
**MICHELIN**  
**2020**

# ទីតាំងប្រើប្រាស់សំបកកង់ MICHELIN ប្រភេទរថយន្តដឹកអ្នកដំណើរ

## រថយន្ត SEDAN ទំនើប/កម្លាំងខ្លាំង

(ប្រភេទរថយន្ត)



ប្រភេទកង់ស្ទ័រ (Sport)  
(ស្នូលនៃការបើកបរ)

ប្រភេទកង់ជាសុខភាព  
(ស្នូលនៃការបើកបរ)

## រថយន្ត SEDAN ធុនតូច/តម្លៃសមរម្យ

(ប្រភេទរថយន្ត)

### សម្រាប់រថយន្តស្ទ័រ (Sport)

ជាប្រភេទកង់ផលិតឡើងសម្រាប់រថយន្តប្រភេទស្ទ័រ  
ដែលអាចបើកក្នុងល្បឿនលឿនប្រកបដោយប្រសិទ្ធភាពខ្ពស់



### សម្រាប់រថយន្ត សេដាន់ (SEDAN) ប្រណិត

ជាប្រភេទសំបកកង់ដែលបានរចនាឡើងយ៉ាងប្រណិត  
ដើម្បីទទួលបាននូវជាសុខភាព និងភាពងាយស្រួល  
បត់បែនក្នុងពេលបើកបរ



### សម្រាប់រថយន្ត សេដាន់ (SEDAN)

ជាប្រភេទសំបកកង់ដែលអាចប្រើប្រាស់យូរអង្វែង  
ជួយសន្សំសំចៃប្រេង និងមានសុវត្ថិភាពខ្ពស់បំផុត



# ទីតាំង ប្រើប្រាស់សំបកកង់ MICHELIN សម្រាប់រថយន្ត SUV



## សម្រាប់ប្រភេទរថយន្ត SUV ស៊េរីទំនើប

ជាប្រភេទសំបកកង់ដែលមានសមត្ថភាពខ្ពស់សាកសមបំផុតសម្រាប់រថយន្ត SUV ស៊េរីទំនើប ដែលមានកម្លាំងខ្លាំង និងធានាបាននូវសុវត្ថិភាពក្នុងការបើកបរ។



**PILOT**  
SPORT 4 SUV

## សម្រាប់ប្រភេទរថយន្ត On-Road & Off-Road

ជាប្រភេទសំបកកង់ពិសេសផលិតឡើងពីបច្ចេកវិទ្យាចុងក្រោយ ដែលអាចបើកបរបានគ្រប់ស្ថានភាពផ្លូវទាំង On-Road និង Off-Road ប្រកបដោយធានាសុវត្ថិភាព និងភាពជឿជាក់។



**LTX FORCE**

## សម្រាប់ប្រភេទរថយន្ត Pick Up & SUV

ជាប្រភេទសំបកកង់ដែលផ្តល់នូវសុវត្ថិភាព ធន់ ស្ងួតប្រើប្រាស់បានយូរ ជាពិសេសជួយកាត់បន្ថយការពរលាក់។



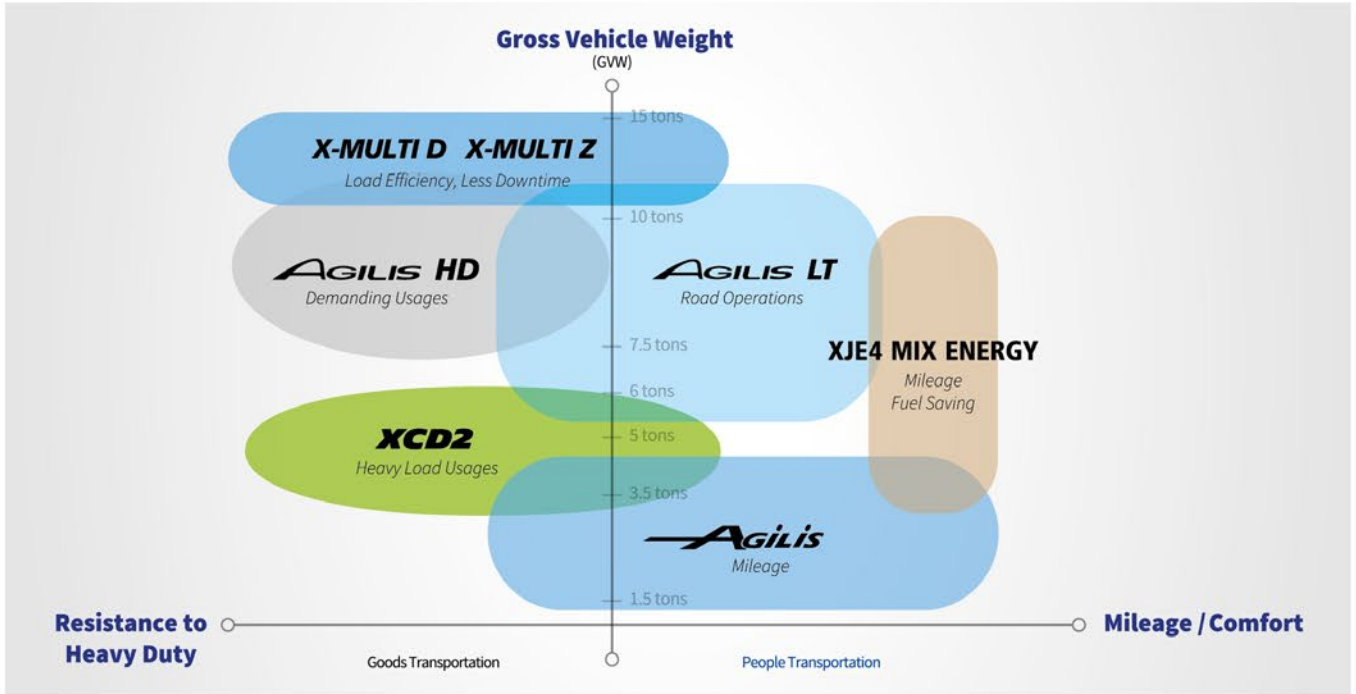
**LATITUDE**  
Tour HP



**PRIMACY** SUV



# ទីតាំងប្រើប្រាស់សំបកកង់ MICHELIN សម្រាប់រថយន្តដឹកទំនិញធុនតូច/ពាណិជ្ជកម្ម



## សម្រាប់ប្រភេទរថយន្តដឹកទំនិញ ធុនតូច និងមធ្យម

ជាប្រភេទសំបកកង់ដែលផ្តល់ជូននូវការបើកបរក្នុងរយៈ  
ចម្ងាយឆ្ងាយ ជួយសន្សំសំចៃប្រេង និងមានភាពស្ងួត  
ជាប់ខ្លាំងធននឹងការប៉ះទង្គិច។

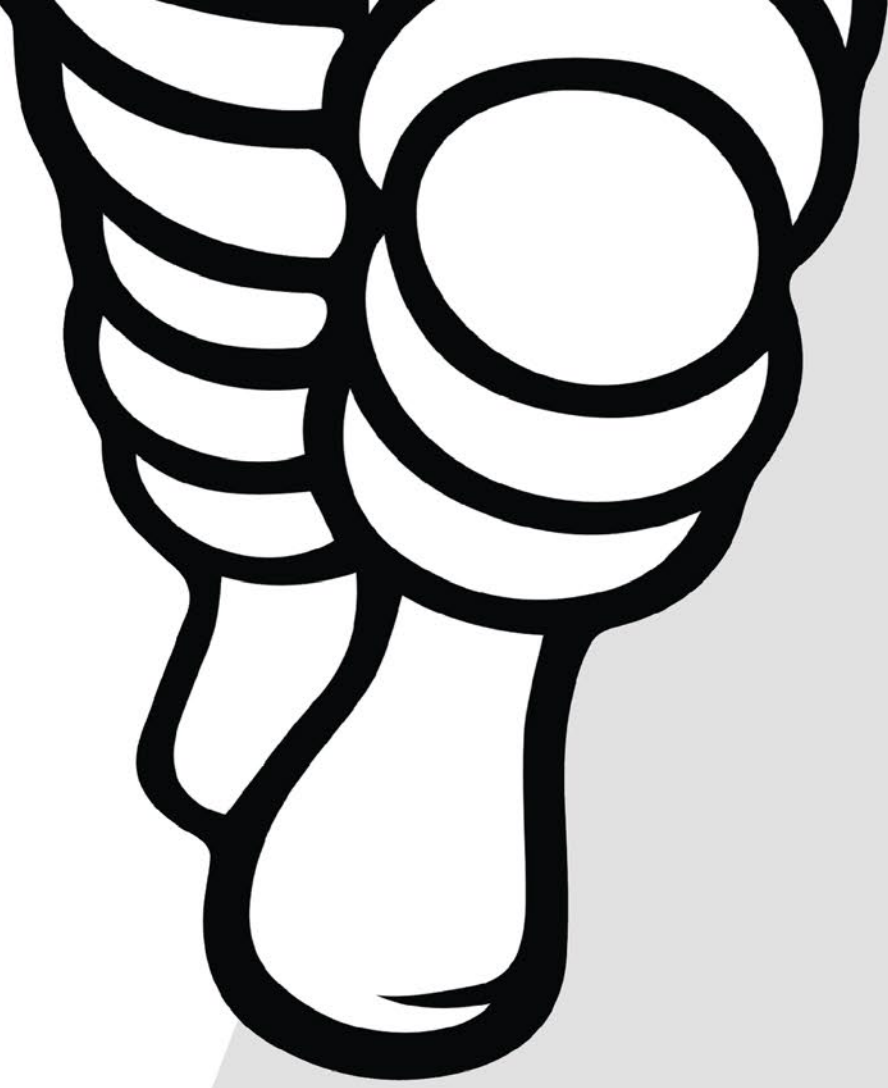


## សម្រាប់ប្រភេទរថយន្តដឹកទំនិញ ធុនធំ

ជាប្រភេទសំបកកង់ដែលបានទទួលស្គាល់លើគុណភាព  
និងជាដៃគូអាជីវកម្មដ៏ទុកចិត្តរបស់អ្នកក្នុងការដឹកជញ្ជូន  
ទំនិញអតិបរិមាប្រកបដោយសុវត្ថិភាព។







សំបកកង់

***MICHELIN***

# MICHELIN PILOT SPORT 4 S

ជាកំពូលសំបកកង់ដែលផ្តល់នូវសុវត្ថិភាព និងទំនុកចិត្តខ្ពស់ ដែលផលិតយ៉ាងពិសេស សំរាប់រថយន្តប្រភេទស្ទ័រដែលទាមទារនូវការបើកបរក្នុងល្បឿនលឿន Maximum-Performance អាចផ្តល់សុវត្ថិភាព និងជាសុកភាពគ្រប់ស្ថានភាពផ្លូវទាំងអស់។

## 01 ជាសំបកកង់ដែលជាប់ចំណាត់ថ្នាក់លេខ១ ក្នុងកម្មវិធី Essential Performance

- ចំណាត់ថ្នាក់លេខ១ ក្នុងការចាប់ប្រឡងបានលឿន និងឆាប់រហ័ស<sup>1</sup>
- ចំណាត់ថ្នាក់លេខ១ ក្នុងការរង្វិលជុំបានលឿនជាងកង់ដទៃ
- ចំណាត់ថ្នាក់លេខ១ ក្នុងចំណោមកង់ដែលអាចប្រើប្រាស់បានយូរជាងគេបង្អស់<sup>2</sup>

## 02 មានសមត្ថភាពជំនាញក្នុងការបើកបរលើផ្លូវអិល ឬសើមប្រកបដោយសុវត្ថិភាព

## 03 ជាប្រភេទក្រឡាកង់ពិសេសជាងគេក្នុងត្រកូល Michelin ដែលបានវិវឌ្ឍចេញពី ក្រឡាកង់ប្រភេទ Pilot Sport Cup 2

## 04 សាកសមបំផុតសំរាប់រថយន្តទំនើបម៉ាកល្បីៗ ដូចជា Mercedes AMG, Porsche និង Ferrari ជាដើម។



### ទំហំសំបកកង់

17"	18"	19"	20"	21"
235/45ZR17	235/40ZR18 265/35ZR18	255/35ZR19 255/35 ZR19 245/35 ZR19	245/35 ZR20 295/30 ZR20 265/35 ZR20 255/35 ZR20	315/30 ZR21

1. ផ្អែកលើតេស្តផ្នែកខាងក្រៅដែលទទួលបានពី TÜV SÜD ក្នុងខែមិថុនា និងខែកក្កដា ឆ្នាំ 2016 នៅក្នុង 255/35-19 96Y XL with BRIDGESTONE Potenza S001, CONTINENTAL SportContact 6, DUNLOP Sport Maxx RT 2, GOODYEAR Eagle F1 Asymmetric 3, and PIRELLI PZero Nero GT ទិញនៅលើទីផ្សារភ្នំពេញកម្ពុជា ក្នុងឆ្នាំ 2016 ដោយ TÜV SÜD។

2. ផ្អែកលើតេស្តផ្នែកខាងក្រៅដែលទទួលបានពី DEKRA Test Center ក្នុងខែមិថុនា និងខែកក្កដា ឆ្នាំ 2016 នៅក្នុង 255/35-19 96Y XL with BRIDGESTONE Potenza S001, CONTINENTAL SportContact 6, DUNLOP Sport Maxx RT 2, GOODYEAR Eagle F1 Asymmetric 3, and PIRELLI PZero Nero GT ទិញនៅលើទីផ្សារភ្នំពេញកម្ពុជា ក្នុងឆ្នាំ 2016 ដោយ TÜV SÜD។

ព័ត៌មានត្រឹមត្រូវនៅកាលបរិច្ឆេទចេញផ្សាយ។



# បច្ចេកវិទ្យា

## កំរិតនៃការឆ្លើយតបល្អ និងឆាប់រហ័ស HIGH LEVEL OF REACTIVITY

ការរចនានូវក្រឡាកង់ជាមួយបច្ចេកវិទ្យា Ultra Reactive ផ្តល់នូវភាពងាយស្រួលក្នុងការបត់បែនបានឆាប់រហ័សនៅពេលបើកបរលើផ្លូវ

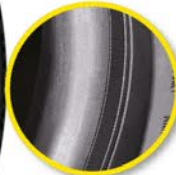


## ការរចនាយ៉ាងប្រណិតលើផ្ទៃជញ្ជាំងនៃសំបកកង់ Premium Touch Finish

ជាមួយការបង្កើតថ្មី នូវផ្ទៃជញ្ជាំងដែលមានសណ្ឋានដូចកម្លីកាន់តែជួយបង្កើននូវសោភ័ណភាពនៃសំបក។

## ការគ្រប់គ្រងដៃចង្កូតបានយ៉ាងល្អប្រសើរ

ជាមួយបច្ចេកវិទ្យា Dynamic Response ការរួមផ្សំនូវសមាសធាតុ Hybrid Belt រវាង Aramid និង Nylon ធានាបាននូវភាពជឿជាក់ និងទំនុកចិត្តខ្ពស់ក្នុងការបញ្ជាដៃចង្កូត។



## ស្រទាប់ជ្រៅការពារនូវយ៉ាន់កង់រថយន្ត Deep Rim Protector

ផ្តល់នូវការការពាររាល់ការប៉ះទង្គិចគ្រប់ប្រភេទកង់ទាំងអស់

## ការបង្កើននូវសមត្ថភាពពិសេសក្នុងចាប់ប្រាំងលើផ្លូវអិល ឬសើម

បច្ចេកវិទ្យា Bi-Compound

ផ្នែកខាងក្រៅ៖ មានបំពាក់ជាមួយ Novel Hybrid Elastomer សំរាប់ការបើកបរលើផ្លូវស្ងួត។  
ផ្នែកខាងក្នុង៖ ការរួមបញ្ចូលនូវសារធាតុផ្សំថ្មី (functional elastomers) និង Silica ដែលផ្តល់នូវសុវត្ថិភាពខ្ពស់ក្នុងការចាប់ប្រាំងលើផ្លូវអិល ឬសើម។



## ភាពល្អឥតខ្ចោះនៃសង្វាក់ផលិតកម្ម A Genuine Crafting Process

ប្រណិកភាពនៃសំបកកង់ ពិតជាបានបង្ហាញយ៉ាងច្បាស់សាស់ នូវភាពម៉ត់ចត់ក្នុងដំនើរការនៃការផលិតនៃក្រុមអ្នកជំនាញរបស់ MICHELIN

## ទីតាំង



## ពានរង្វាន់សំខាន់ៗ

- Mercedes Benz: C63 AMG, C43 AMG
- Ferrari: GTC4 Lusso, 812 Superfast
- Porsche: Panamera, 718

## រថយន្តសំខាន់ៗដែលស្ថិតិសមបំផុត

- BMW M
- Ferrari
- Ford
- Mercedes-AMG
- Porsche



# MICHELIN PILOT SPORT 4

ជាប្រភេទសំបកកង់ដែលបានចនាឡើងរួមគ្នាក្នុងក្រុមប្រភេទ សំរាប់បំពាក់លើរថយន្តប្រភេទ Sport និង Saloons ដែលសមគួរភាពដ៏រស្មីរក្សាក្នុងការផ្តល់ជូននូវសុវត្ថិភាពខ្ពស់ទោះការបើកបរក្នុងល្បឿនលឿន ទំនុកចិត្តការគ្រប់គ្រងដៃចង្កូតរថយន្តបាននឹងល្អ និងភាពងាយស្រួលបត់បែនគ្រប់ស្ថានភាពផ្លូវ។

## 01 ប្រសិទ្ធិភាពខ្ពស់ក្នុងការគ្រប់គ្រងដៃចង្កូតរថយន្ត

ការរួមផ្សំនូវសមាសធាតុ Hybrid Belt រវាង Aramid និង Nylon ធានាបាននូវភាពជឿជាក់ និងទំនុកចិត្តខ្ពស់ក្នុងការបញ្ជាដៃចង្កូត

## 02 ផ្តល់នូវសុវត្ថិភាពដ៏ប្រសើរលើផ្លូវអិល ឬសើម

ការរួមបញ្ចូលនូវសមាសធាតុថ្មីបន្ថែម ពិតជាអាចផ្តល់នូវសុវត្ថិភាពក្នុងការចាប់ប្រារាំង

## 03 មានអាយុកាលនៃការប្រើប្រាស់បានយូរជាងគេ

## 04 ជាសំបកកង់ដំបូងបង្អស់ដែលបានរចនា នូវផ្ទៃជញ្ជាំងយ៉ាងល្អប្រណីត មានសណ្ឋានដូចកម្ចី

## 05 ផលិតឡើងដោយបានយល់ច្បាស់ពីតម្រូវការនៃរថយន្តស្តុនីមួយៗ (Motorsport Experience) ឧទាហរណ៍ E, WEC\*\* , WRC\*\*\*



### ទំហំសំបកកង់

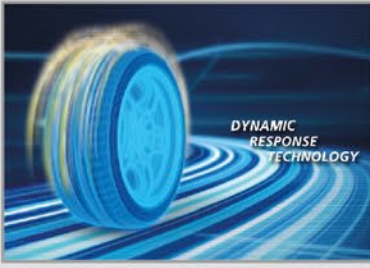
- 18"
- 225/45 ZR18 (95Y) XL
- 245/40 ZR18 (97Y) XL
- 245/45 ZR18 (100Y) XL
- 265/40 ZR18 (101Y) XL

- 19"
- 235/35 ZR19 (91Y) XL
- 245/35 ZR19 (93Y) XL
- 255/35 ZR 19 (96Y) XL
- 265/30 ZR19 (93Y) XL
- 265/35 ZR19 (98Y) XL
- 275/30 ZR19 (96Y) XL
- 295/30 ZR19 (100Y) XL
- 305/30 ZR19 (102Y) XL

- 20"
- 255/35 ZR20 (101Y) XL
- 275/35 ZR20 (101Y) XL
- 295/30 ZR20 (101Y) XL



# បច្ចេកវិទ្យា



## បច្ចេកវិទ្យា Dynamic Response

- ការរចនាក្រឡាកង់ដោយប្រើ Formula E ដើម្បីទទួលបាននូវភាពខ្លាំងបំផុត និងទំនុកចិត្តខ្ពស់ ក្នុងការគ្រប់គ្រងដៃចង្កូត
- មានការបន្ថែមទំហំផ្ទៃប៉ះរហូតដល់១០ភាគរយ
- វិណ្ណដែលផលិតឡើងរវាងសារធាតុ Aramid និង Nylon ពិតជាធានាបាននូវភាពងាយស្រួលក្នុងការបត់បែន។



## ការរួមបញ្ចូលសមាសធាតុផ្សេងៗ

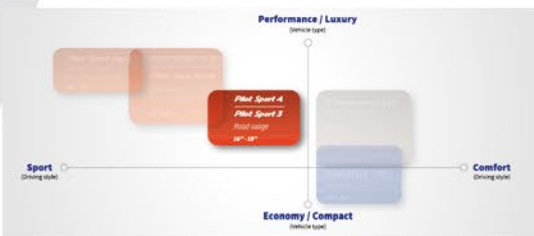
- សារធាតុផ្សេងៗដែលបានបន្ថែមនិងដាក់បញ្ចូលដើម្បីទទួលបាននូវសុវត្ថិភាពក្នុងការចាប់ប្រឡាំង និងភាពខ្លាំងបំផុត ទៅនឹងផ្លូវគឺ Functional Elastomers
- ក្រឡាដែលកាត់បណ្តោយកង់បង្កើតជាចង្កូរបង្ហូរទឹកដែលសមល្មម ដែលធានាបាននូវសុវត្ថិភាពបំផុតនៅលើផ្លូវសើម



## ផ្ទៃជញ្ជាំងនៃកង់ដែលផលិតឡើងពីកម្ចី

- ជាសំបកកង់ដំបូងបង្អស់ដែលផលិតផ្ទៃជញ្ជាំងមានសណ្តានដូចកម្ចី ដើម្បីបង្កើននូវសោកស្តាយភាព និងប្រណិទ្ទភាពនៃសំបកកង់

## ទីតាំង



## ពានរង្វាន់សំខាន់ៗ

- Porsche Panamera**
- Mercedes A-Class**
- Audi A4, A5, A8**
- Mercedes A-Class**
- Nissan QASHQAI**
- Opel Corsa**
- Peugeot 208**
- Volvo S90**

## រថយន្តសំខាន់ៗដែលស៊ីក្លិសមបំផុត

- MINI Cooper**
- Volkswagen Golf**
- Mercedes Benz C Class**
- Audi A4, A6**



# MICHELIN PRIMACY 4

សុវត្ថិភាពពេលនៅថ្មី មិនភ័យពេលសឹកវិល \*

ជាប្រភេទសំបកកង់ដែលត្រូវបានឌីហ្សាញឡើងដោយផ្ដោតសំខាន់លើសំលេងស្ងាត់  
ជាសុកភាព និងសុវត្ថិភាពខ្ពស់។

## 01 មានប្រសិទ្ធភាពខ្ពស់ក្នុងការចាប់ប្រឡាំងលើផ្លូវសើម<sup>1</sup>

ចម្ងាយជាន់ប្រឡាំងជិតជាង 2.5 ម៉ែត្រពេលសំបកកង់ថ្មី និងជិតជាង 5.1 ម៉ែត្រពេលសំបកកង់សឹក  
បើប្រៀបធៀបជាមួយនឹងសំបកកង់ម៉ាកល្បីផ្សេងៗទៀត<sup>2</sup>

## 02 រត់ស្ងាត់ល្អ និង មានជាសុកភាព

ជាប់ចំណាត់ថ្នាក់ ជាសំបកកង់រត់បានស្ងាត់ និងមានជាសុកភាពបំផុត។  
បើប្រៀបធៀបជាមួយនឹងសំបកកង់ម៉ាកល្បីផ្សេងៗទៀត<sup>3</sup>



16"	17"	18"
205/55R16 9	2205/55 R17	235/45 R18
195/55 R16	205/55R17 9	235/50 R18
215/55 R16	235/45 R17	215/55 R18
195/55 R16	205/45 R17	255/45 R18
195/55 R16	235/55 R17	225/40 R18
205/60 R16	225/55 R17	235/45 R18
225/50 R16	205/50 R17	215/55 R18
205/55 R16	225/55 R17	235/55 R18
225/55 R16	215/45 R17	235/50 R18
215/55 R16	225/50R17 9	225/50 R18
195/55 R16	215/50 R17	

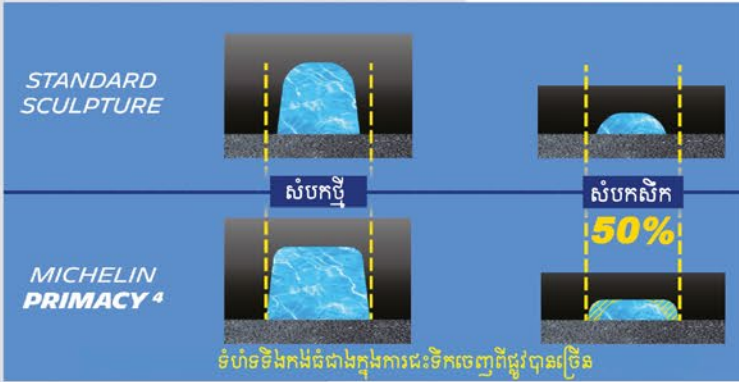
1. នៅខែមករា 2018 ក្រុមហ៊ុនមីសែលីន (Michelin) បានស្នើសុំអោយក្រុមហ៊ុន TUV Rheinland Thailand Co.,Ltd ធ្វើតេស្តចាប់ប្រឡាំងលើផ្លូវសើម  
ក្នុងល្បឿនពី 80 ទៅ 0 គ.ម/ម៉ោង ទៅលើលេខកង់ 225/50R17 បំពាក់ទៅនឹងរថយន្ត Honda Accord ដោយធ្វើការប្រៀបធៀបទៅលើសំបកកង់  
Michelin Primacy 4 ពេលនៅថ្មី និងពេលសឹក ទៅនឹងសំបកកង់ម៉ាកល្បីៗចំនួន 4 ទៀត ។

2. លក្ខណៈសំបកកង់សឹក៖ សំបកកង់សឹកត្រូវបានធ្វើតេស្ត ពេលចម្រុះក្រឡុកកង់ទៅសល់ 2មីលីម៉ែត្រ

3. នៅខែមករា 2018 ក្រុមហ៊ុនមីសែលីន (Michelin) បានស្នើសុំអោយក្រុមហ៊ុន TUV Rheinland Thailand Co.,Ltd ធ្វើតេស្តទៅលើសំលេងរំខាន  
និងភាពស្ងាត់នៅក្នុងរថយន្ត ក្នុងល្បឿនពី 50 ទៅ 70 គ.ម/ម៉ោង និងវាយតម្លៃលើសុខភាព ក្នុងល្បឿនពី 30 ទៅ 50 គ.ម/ម៉ោង  
ទៅលើលេខសំបកកង់ 225/50R17 បំពាក់ទៅនឹងរថយន្ត Honda Accord ដោយធ្វើការប្រៀបធៀបទៅលើសំបកកង់ Michelin Primacy 4  
ទៅនឹងសំបកកង់ម៉ាកល្បីៗចំនួន 4 ទៀត ។



# បច្ចេកវិទ្យា



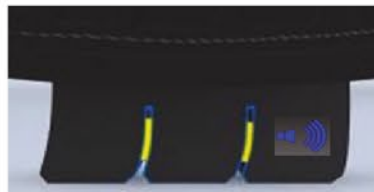
## បច្ចេកវិទ្យា Evergrip

- សំបកកង់មិនរអិលនៅលើផ្លូវសើម ទោះបីកង់សឹកក៏ដោយ
- ក្រឡាកង់ មានទទឹងធំជាង 50%ក្នុងការជះទឹកចេញពីផ្លូវ (ទាំងនៅថ្មីនិងសឹក) បើប្រៀបធៀបជាមួយកង់ MICHELIN PRIMACY 3ST
- ក្រឡាកង់ថ្មីផ្តល់នូវចន្លោះបង្ហូរច្រើននៅលើសំបកកង់ក្នុងការការពារមិនឲ្យរអិលនៅលើផ្លូវសើម ទាំងកង់នៅថ្មី និងពេលសឹក
- អរគុណចំពោះការលាយបញ្ចូលសមាសធាតុកៅស៊ូថ្មីរបស់សំបកកង់MICHELINPRIMACY4 ដែលមានលទ្ធភាពមិនរអិលពេលចាប់ប្រឡាំងនៅលើផ្លូវសើម យ៉ាងមានប្រសិទ្ធភាព ទាំងពេលនៅថ្មី និងសឹក

ក្រឡាកង់  
ដែលគ្មានវណ្ណការពារ



ក្រឡាកង់  
ដែលមានវណ្ណការពារ



## បច្ចេកវិទ្យា Silent Rib

- ជាមួយនឹងវណ្ណការពារលំនឹង ដែលកាត់បន្ថយភាពខូចទ្រង់ទ្រាយនៃក្រឡាកង់
- សំបកកង់មានសម្លេងរំខានតិច សម្រាប់ការបើកបរប្រកបដោយជាសុភាព និងសម្លេងស្ងាត់

## ប្រភេទរថយន្តដែលត្រូវជាមួយសំបកកង់ Primacy4

- Audi A3, A4, A6
- BMW 3-Series, 5-Series
- Honda Accord, Civic
- Hyundai i30, Genesis
- Lexus ES, GS, and LS
- Mazda 3, 6
- Mercedes E-Class and C-Class
- Nissan Almera
- Toyota Camry, Corolla etc...

## ប្រភេទរថយន្តដែលបំពាក់ស្រាប់ជាមួយសំបកកង់ Primacy4

- Audi Q3
- BMW 3-Series
- Citroen DS3-SUV
- Ford Focus
- Lexus CT
- Mercedes A-Class
- Nissan Juke
- Toyota Corolla
- Volkswagen Golf
- Volvo S60, XC40, V40 etc...

## ទីតាំង



# MICHELIN ENERGY™ XM2+

រួកឯកទេសផ្តល់សុវត្ថិភាពខ្ពស់សម្រាប់ការបើកបរចំងាយឆ្ងាយ

01 ចំងាយចាប់ប្រាំងលើផ្លូវសើមពេលសំបកកង់ នៅថ្ងៃជិតជាងគេ ១.៥ម និងពេលសឹកវិល ២.៦ម ធៀបទៅនឹងក្រុមហ៊ុនផលិតផលសំបកកង់គុណភាពខ្ពស់ផ្សេងៗទៀត

សញ្ញា “+” បញ្ជាក់ថាជាសំបកកង់ជំនាន់ទី២



02 ចំងាយបើកបរបានឆ្ងាយជាងគេ ២៥% បើធៀបទៅនឹងក្រុមហ៊ុនផលិតផលសំបកកង់គុណភាពខ្ពស់ផ្សេងៗទៀត

## សំបកកង់មីឆែលីន សមត្ថភាពគ្មានគូប្រជែង

ទំហំសំបកកង់

14"	15"	16"
165/60R14	185/60R15	195/50R16
175/65 R14	185/65 R15	205/55 R16
185/70 R14	175/50R15	
	205/65R15	
	195/65 R15	

\*ការធ្វើតេស្តចាប់ប្រាំងលើផ្លូវសើមក្នុងល្បឿនពី ៨០ ទៅ ០ គ.ម/ម ត្រូវបានធ្វើឡើងដោយក្រុមហ៊ុន TUV Rheinland Thailand Ltd (ភាគីឯករាជ្យទី៣ )  
 ដោយធ្វើឡើងទៅតាមការស្នើសុំរបស់ក្រុមហ៊ុនមីឆែលីន នៅខេត្តក្រចេះ ២០១៨ នៅតំបន់ Nongnooch Garden Chonburi ប្រទេសថៃ ទៅលើទំហំលេខកង់ ២០៥/៥៥R១៦ បំពាក់លើរថយន្ត Toyota Altis \*  
 ដោយធ្វើការប្រៀបធៀបសំបកកង់មីឆែលីន EXM2+ ពេលនៅថ្មី និងសឹកវិល ធៀបទៅនឹងសំបកកង់ម៉ាកផ្សេងៗទៀត ( តួលេខបង្ហាញពីកម្រិតមធ្យមរបស់សំបកកង់ម៉ាកផ្សេងៗគ្នា ) \*  
 ជាឯកសារយោង: ក្រុមហ៊ុន TUV Rheinland Thailand Ltd បង្ហាញពីរបាយការណ៍បច្ចេកទេសលេខ ១២០៣០៥៨៦៧១ និង ០០២ \*  
 លក្ខខណ្ឌសឹកវិល: សំបកកង់កង់ត្រូវបានធ្វើតេស្តនៅកម្រិតចម្រុះក្រឡាសល់ ២ម.ម មុនពេលសឹកវិល ១.៦ម.ម ដែលត្រូវប្តូរចេញ \*  
 \*\*អាយុកាលប្រើប្រាស់យូរ ត្រូវបានធ្វើតេស្តដោយ មជ្ឈមណ្ឌលបច្ចេកវិទ្យាថយន្ត និងស្រាវជ្រាវ ប្រទេសចិន ( CATARC ) ដែលជាភាគីឯករាជ្យទី៣ ទៅតាមការស្នើសុំរបស់មីឆែលីន  
 នៅខែកញ្ញា ២០១៨ នៅ Tian Jin ប្រទេសចិន ដោយប្រើគ្រឿងសរសៃសំបកកង់ ២០៥/៥៥ R១៦ ៩១V បំពាក់លើរថយន្ត Volkswagen GOLF7  
 ដោយធ្វើការប្រៀបធៀបទៅនឹងសំបកកង់មីឆែលីន ENERGY EXM2+ ទៅនឹងដៃគូប្រកួតប្រជែងម៉ាកផ្សេងៗ ( តួលេខបង្ហាញពីកម្រិតមធ្យមរបស់សំបកកង់ម៉ាកផ្សេងៗគ្នា ) \*  
 ការធ្វើតេស្តទៅលើអាយុកាលប្រើប្រាស់ ធ្វើឡើងដោយផ្អែកលើការប្រើប្រាស់អស់ចំនួន ២០,០០០គ.ម និងត្រូវបានកំណត់តាមរយៈជម្រៅក្រឡាស





# បច្ចេកវិទ្យា

សមាសធាតុកៅស៊ូថ្មី ជួយរក្សាសុវត្ថិភាពពេលសំបកកង់ស៊ីកេរីល និងអាយុកាលប្រើប្រាស់បានយូរ

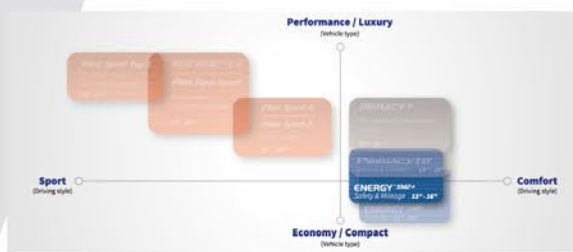


សមាសធាតុស៊ីលីកាដែលលើក្រឡាកង់ ធ្វើការប៉ះផ្ទាល់ទៅនឹងផ្លូវ ដែលជួយអោយសំបកកង់ខាំជាប់និងផ្លូវបានល្អ ពេញមួយអាយុកាលប្រើប្រាស់របស់សំបកកង់ ។



សមាសធាតុស៊ីលីកាដែលលើក្រឡាកង់ ជួយបង្កើនភាពខ្លាំងរបស់ចំណងសមាសធាតុនៅក្នុងសំបកកង់ ដែលនាំអោយកាត់បន្ថយភាពស៊ីកេរីល និងរត់បានចំងាយឆ្ងាយ ។

## ទីតាំង



## រថយន្តសំខាន់ៗដែលស្ក្រីសមបំផុត

- Chevrolet Spark,
- Toyota Prius, Mazda 2
- Ford Fiesta, Focus
- Kia Picanto, Sportage
- Honda Jazz, Civic, Accord, Brio
- Hyundai Accent, Sonata, i20, i30
- Nissan March, Almera, Sentra
- Suzuki Swift, Celerio
- Toyota Yaris, Corolla, Camry
- Volkswagen Polo, Golf



# MICHELIN PRIMACY SUV

ជាប្រភេទក្រឡាកង់ដែលផលិតជាពិសេសដើម្បីបំពេញតួនាទីសុវត្ថិភាពដ៏សំខាន់មិនអាចខ្វះបាន លើរថយន្តប្រភេទ SUV និង PICK UP លើទំនើបៗ ដើម្បីជួយរក្សា និងការពារសុវត្ថិភាព ដល់គ្រួសាររបស់លោកអ្នក។

## 01 ជួយកាត់បន្ថយចម្ងាយនៃការចាប់ប្រាំង និងរក្សាគុណភាពសុវត្ថិភាព

រក្សាបាននូវចំងាយនៃការចាប់ប្រាំងនៅលើផ្លូវសើមបានជិតជាងគេរហូតដល់២.៣ម៉ែត្រ

និងចំងាយ៣.៨ម៉ែត្រជិតជាងគេនៅលើផ្លូវស្ងួត<sup>2</sup>

បច្ចេកវិទ្យាថ្មី FlexMax 2.0 រួមផ្សំជាមួយ StabiliGripដើម្បីផលិតបាននូវសំបកកង់ដែលមានសុវត្ថិភាព។

## 02 ការគ្រប់គ្រងចង្កូតបានល្អប្រសើរជាងមុន ១០%<sup>3</sup>

ការរចនាក្រឡាកង់ និងបន្ថែមជាមួយ បច្ចេកវិទ្យា

FlexMax 2.0 Rubber Compound

## 03 ផ្តល់នូវសុវត្ថិភាព និងការបើកបរដោយរលូន

ជាមួយបច្ចេកវិទ្យា CushionGuard និង EvenPeak ពិតជាទទួល

បាននូវភាពពេញចិត្ត និងរីករាយក្នុងការបើកបរ។



### 16"

- 215/65 R16
- 235/70 R16
- 275/70 R16
- 225/70 R16
- 265/70 R16
- 245/70 R16

### 17"

- 245/65 R17
- 265/65 R17
- 255/65 R17
- 285/65 R17
- 275/65 R17
- 235/65 R17
- 235/60 R17
- 225/65 R17

### 18"

- 235/60 R18
- 255/60 R18
- 225/60 R18
- 275/65 R18
- 245/60 R18
- 285/60 R18
- 235/65 R18
- 265/60 R18

### 19"

- 255/55 R19

### 20"

- 245/55 R20
- 235/55 R20
- 245/50 R20

1 តេស្តធ្វើឡើងដោយ CATARC នៅថ្ងៃទី 11 ខែមេសា ឆ្នាំ 2015 ប្រៀបធៀបទៅនឹងតម្រូវការផងនាំមុខគេ។

រថយន្ត: Honda CR-V 2.0 VVT. ទំហំសំបកកង់ 225/65R17. ល្បឿន: 80 Km/h ដល់ 20Km/h។ សម្ពាធសំបកកង់: 210 kPa.

2 តេស្តធ្វើឡើងដោយ CATARC នៅថ្ងៃទី 11 ខែមេសា ឆ្នាំ 2015 ប្រៀបធៀបទៅនឹងតម្រូវការផងនាំមុខគេ។

រថយន្ត: Honda CR-V 2.0 VVT. ទំហំសំបកកង់ 225/65R17. ល្បឿន: 100 Km/h ដល់ 0Km/h. សម្ពាធសំបកកង់: 210 kPa.

3 តេស្តធ្វើឡើងដោយ CATARC នៅថ្ងៃទី 11 ខែមេសា ឆ្នាំ 2015 ប្រៀបធៀបជាមួយនឹងតម្រូវការផងនាំមុខគេសម្រាប់ MICHELIN Primacy SUV។

រថយន្ត: Honda CR-V 2.0 VVT. ទំហំសំបកកង់ 225/65R17. សម្ពាធសំបកកង់: 210 kPa. Audi Q5, Chevrolet Colorado, Trailblazer & Captiva, Honda CRV

Mazda CX5 & BT50, Mercedes Benz G class, Mitsubishi Triton & Pajero, Nissan X-Trail & Patrol, Subaru Forester,

Toyota Fortuner/ Fortuner TRD, LandCruiser Prado, RAV4, Remo & Vigo

សម្រាប់ព័ត៌មានបន្ថែម សូមទូរស័ព្ទទៅកាន់ [www.michelin.com.kh](http://www.michelin.com.kh)



**MICHELIN**

# បច្ចេកវិទ្យា

PRIMACY SUV

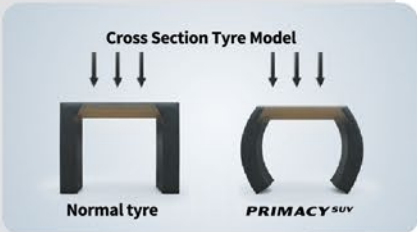
សំបកកំពុង



Different block lengths are illustrated by different colours in the picture.

## បច្ចេកវិទ្យា *EvenPeak*

- ការកាត់បន្ថយសំឡេងដោយបន្ថយសំឡេងទៅលើផ្នែកផ្សេងៗនៃក្រឡាភ្នំ។



Cross Section Tyre Model

Normal tyre

PRIMACY SUV

Flexible tread compound cushions vibrations

## បច្ចេកវិទ្យា *CushionGuard*

- រក្សាការបើកបររាហស្មី មានលំនឹង និងជាសុភាពដោយមានទ្រនាប់ធំៗ និងបូមនៅលើផ្លូវ



Normal tyre

PRIMACY SUV

## បច្ចេកវិទ្យា *FlexMax*

- ភាពខាំជាប់កាន់តែល្អប្រសើរជាមួយនឹងផ្លូវដោយប្រែប្រួលទៅតាមទ្រង់ទ្រាយផ្លូវ



Self-locking blocks

Sipe

Sipe without a self-locking function

StabiliGrip sipe

## បច្ចេកវិទ្យា *StabiliGrip*

- ការចាប់ប្រឡង និងការបើកបរកាន់តែល្អប្រសើរជាមួយនឹងក្រឡាភ្នំកាន់តែមានលំនឹងនៅក្នុងសំបកកង់ Primacy 3 ST របស់អ្នក

## ទីតាំង

## ពានរង្វាន់សំខាន់ៗ



Hyundai Tuscon  
Other projects coming soon.

## រថយន្តសំខាន់ៗដែលស៊ីក្លិសមបំផុត

- Audi Q5
- Chevrolet Colorado, Trailblazer & Captiva
- Honda CRV
- Mazda CX5 & BT50
- Mercedes Benz G class
- Mitsubishi Triton & Pajero
- Nissan X-Trail & Patrol
- Subaru Forester
- Toyota Fortuner/ Fortuner TRD, LandCruiser Prado, RAV4, Remo & Vigo

<sup>1</sup> LEO - កម្រិតសម្រាប់សំឡេងសម្រាប់ ផ្អែកទៅតាមការធ្វើតេស្តធម្មតាដែលបានធ្វើឡើងនៅក្នុងប្រទេសអាល្លឺម៉ង់នៅឆ្នាំ 2012 (ទាំងសំឡេងផ្លូវ និងសំឡេងប្រុងក្រឡា)



# MICHELIN PILOT SPORT 4 SUV

សំបកកង់ មីឆែលីន Pilot Sport 4 SUV ត្រូវបានផលិតជឿនជាពិសេសសម្រាប់រថយន្តប្រភេទ SUV ប្រណិត ដែល អាចផ្តល់អោយលោកអ្នកនូវការគ្រប់គ្រងរថយន្តបានល្អឥតខ្ចោះ

## 01 ជក់ចិត្តជាមួយនិងការបើកបរ & សុវត្ថិភាព

ធ្វើការខាំជាប់និងផ្លូវបានល្អ និងផ្តល់សុវត្ថិភាពខ្ពស់ ជាប់ចំណាត់ថ្នាក់លេខ១ ក្នុងការចាប់ហ្វ្រាំងលើផ្លូវសើម និងស្ងួត

## 02 ត្រូវបានបង្កើតឡើងសម្រាប់រថយន្ត SUV

អាយុកាលប្រើប្រាស់យូរអង្វែង និង សម្រាប់រថយន្ត SUV កម្លាំងខ្លាំង

## 03 ផ្តល់អោយនូវជាសុភាពខ្ពស់ក្នុងការបើកបរ

ត្រូវបានផ្តោតសំខាន់ទៅលើជាកសុខភាព ដើម្បីអោយការបើកបរកាន់តែមានភាពរីករាយ

## 04 ត្រូវបានទទួលស្គាល់ និងជ្រើសរើសដោយក្រុមហ៊ុនផលិតផលរថយន្តជាច្រើន

បានសហការជាមួយរោងចក្រផលិតផលរថយន្តធំៗជាច្រើន ដើម្បីបំពាក់ទៅនិងរថយន្តSUVគ្រប់ប្រភេទ

## 05 សម្រាប់រថយន្តប្រភេទ Pilot Sport

ជាសំបកកង់ដ៏ល្អឥតខ្ចោះ និងត្រូវបានទទួលស្គាល់ដោយទស្សនាវដ្តីដ៏ល្បីឈ្មោះបំផុត



PILOT SPORT CUP 2 ទទឹង: 215 ទៅ 325, កំពស់: 65 ទៅ 35, អង្កត់ទ្វីត: 17 ទៅ 23, និមិត្តសញ្ញាល្បឿន: H,V,W,Y  
PILOT SPORT 4S ទទឹង: 215 ទៅ 325, កំពស់: 65 ទៅ 35, អង្កត់ទ្វីត: 17 ទៅ 23, និមិត្តសញ្ញាល្បឿន: H,V,W,Y  
PILOT SPORT 4 ទទឹង: 215 ទៅ 325, កំពស់: 65 ទៅ 35, អង្កត់ទ្វីត: 17 ទៅ 23, និមិត្តសញ្ញាល្បឿន: H,V,W,Y  
PILOT SPORT 4 SUV ទទឹង: 215 ទៅ 325, កំពស់: 65 ទៅ 35, អង្កត់ទ្វីត: 17 ទៅ 23, និមិត្តសញ្ញាល្បឿន: H,V,W,Y



(2) Fuel efficiency (A to G).  
(3) Braking wet grip (A to G).  
(4) Class of external rolling noise (1 to 3).  
(5) Measured value of external rolling noise (in decibels).

(1) Estimation. Pending the definitive official results - Wet braking distance, between 80 and 20 kph, comparing MICHELIN PILOT SPORT 4 SUV versus BRIDGESTONE DUELER H/P SPORT; CONTINENTAL SPORTCONTACT 5 SUV; GOODYEAR EAGLE F1 ASYMMETRIC 3 SUV; HANKOOK VENTUS PRIME 2 K115; PIRELLI SCORPION VERDE competitors.



# បច្ចេកវិទ្យា



## ជក់ចិត្តជាមួយនិងការបើកបរ & សុវត្ថិភាព

ធ្វើការខាំជាប់និងផ្លូវបានល្អ និងផ្តល់សុវត្ថិភាពខ្ពស់: ជាប់ចំណាត់ថ្នាក់លេខ១ ក្នុងការចាប់ប្រឡាំងលើផ្លូវសើម និងស្ងួត

### ទម្រង់ក្រឡាមានលក្ខណៈខុសប្លែកគ្នា

ផ្នែកខាងក្រៅសម្រាប់លក្ខណៈស្ងួតស្ងួត និងផ្នែកខាងក្នុងសម្រាប់ផ្លូវសើម



### ចង្កូរក្រឡាធំ

ដើម្បីជួយធ្វើអោយក្រឡាកង់វិងមាំ និងខាំជាប់និងផ្លូវបានល្អ



### សមាសធាតុផ្សំថ្មី

ត្រូវបានបន្ថែមសមាសធាតុសំខាន់ៗពីរគឺ "Innovative Functional Elastomers" និង "Thin Silica" ដែលជួយឱ្យសំបកកង់ខាំជាប់នៅលើផ្លូវ និងចាប់ប្រឡាំងបានយ៉ាងល្អ នៅក្នុងស្ថានភាពផ្លូវសើម ឬអាកាស។

### បច្ចេកវិទ្យា DYNAMIC RESPONSE

ក្រវាតហាប្រើត ដែលត្រូវធ្វើឡើងពីសារធាតុ អាហ៊ីមិច និងនីឡូប សម្រាប់ជំនួយដល់ការបើកបរ អោយកាន់តែល្អ

### ទម្រង់ក្រឡាកង់

ទម្រង់ក្រឡាកង់មានលក្ខណៈវិង ជាមួយនិងគន្លាក់ក្រឡា ដែលជួយអោយការចាប់ប្រឡាំងលើផ្លូវស្ងួតកាន់តែល្អប្រសើរ



## ត្រូវបានបង្កើតឡើងសម្រាប់ថយន្ត SUV

អាយុកាលប្រើប្រាស់យូរអង្វែង និង សម្រាប់ថយន្ត SUV កម្លាំងខ្លាំង

### ចន្លោះក្រឡាវិង

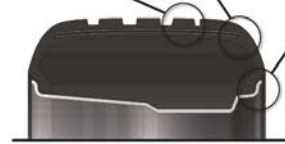
ការចន្លោះក្រឡាកង់និងស្រទាប់ ដែលធ្វើអោយអាយុកាល ប្រើប្រាស់យូរអង្វែង

### មានស្រទាប់ការពារ២ជាន់

ស្រទាប់ការពារ២ជាន់ ជួយធ្វើអោយសំបកកង់ កាន់តែមានភាពវិងមាំ

### បច្ចេកវិទ្យាការពារយ៉ាង

បច្ចេកវិទ្យាមានគ្រប់ទំហំកង់ទាំងអស់



## ការចនាជញ្ជាំងសំបកកង់ល្អបំផុត

បានបង្ហាញអោយឃើញពីគុណតម្លៃ និងគុណភាពដ៏ល្អគិតខ្លោះ សម្រាប់ថយន្ត SUV របស់អ្នក តាមរយៈការចនាជញ្ជាំងសំបកកង់ល្អបំផុត



## ត្រូវបានផ្ដោតសំខាន់នៅលើជាកសុខភាព ដើម្បីអោយការបើកបរកាន់តែមានភាពរីករាយ

ការឌីហ្សាញក្រឡាកង់ និងរូបរាងសំបកកង់ បានជួយធ្វើអោយកាន់តែមានជាសុភាពខ្លាំងក្នុងការបើកបរ



# MICHELIN LTX FORCE

ជាសំបកកង់ដែលផលិតឡើងជាមួយបច្ចេកវិទ្យាខ្ពស់ ឈានមុខគេ ដែលអនុញ្ញាតអោយ  
សំបកកង់ប្រភេទនេះមានសមត្ថភាពអាចបើកបរបានទាំង On Road  
និង Off Road គ្រប់ស្ថានភាពផ្លូវ។

## 01 ភាពធន់ រឹងមាំ សំរាប់ផ្លូវ Off Road

- ជួយបង្កើននូវកំលាំងទាញខ្លាំង (បទពិសោធន៍នៃការតេស្តសាកល្បង ក្នុងកម្មវិធីប្រកួត FIA WRC)
- ខ្លាំង ធន់ នឹងការជាប់ ឬខូចនៃផ្ទៃជញ្ជាំង

## 02 សមត្ថភាពបើកបរលើផ្លូវ On Road

- អាចបើកបរបានរយៈចម្ងាយឆ្ងាយជាងមុន ១៨០០០ គីឡូម៉ែត្រ
- ចាប់ប្រៀងបានលឿន និងចម្ងាយជិតជាងមុន០.៨ម៉ែត្រ
- ផ្តល់នូវសំឡេងស្ងាត់ល្អ និងជាសុភាពមិនដូចកង់ Off Road ដទៃ



### ទំហំសំបកកង់

15"	16"	17"	18"
255/70 R15	215/65 R16	225/65 R17	265/60 R18
205/70 R15	265/70 R16	275/65 R17	265/60 R18
235/75 R15	LT265/75 R	265/65 R17	285/60 R18
LT225/75 R	275/70 R16	225/65 R17	
	245/70 R16	235/65 R17	
	LT225/75 R16	245/65 R17	
	235/70 R16	285/65 R17	



# បច្ចេកវិទ្យា

## សមត្ថភាពលើផ្លូវ On-Road

### បច្ចេកវិទ្យា CompacTread:

- មានការបង្កើនគុណភាពនៅចន្លោះក្រឡាកង់ ដើម្បីអោយផ្ទៃបិទសំបកកង់ ធ្វើការបិទនិងផ្លូវបានល្អ ដែលជួយអោយការចាប់ប្រហ្លាំងបានល្អ និងមានសុវត្ថិភាព
- អាយុកាលប្រើប្រាស់របស់សំបកកង់វែងជាងជំនាន់មុនៗរហូតដល់ 18.000 គីឡូម៉ែត្រ
- គំលាតចាប់ប្រហ្លាំងជិតជាង ជំនាន់មុនៗ រហូតដល់ 0.8ម៉ែត្រ

### បច្ចេកវិទ្យា BevelTread

- ការរចនាប្រហោងក្រឡាមូលតូចៗ នៅលើសំបកកង់ជួយកាត់បន្ថយសំលេងរំខាន នៅពេលបើកបរ ។

### បច្ចេកវិទ្យា CushionGuard

- បច្ចេកវិទ្យានេះ ជួយស្របយកភាពមិនល្អនៅលើផ្លូវដែលធ្វើអោយការបើកបរកាន់តែមានភាពល្អប្រសើរ ។



## ភាពធន់ រឹងមាំ លើផ្លូវ Off Road

### តែមជញ្ជាំងសំបកកង់ធំ (Extended Sidewall Biting Edge)

- ជួយធ្វើអោយធុញ្ជាំងសំបកកង់កាន់តែមានភាពស្អិត រឹងមាំ និងធន់នឹងការដាច់រំហែក។

### ការរចនាផ្នែកជ័រនៃសំបកកង់ (Shoulder Design)

- ជម្រក្រឡាសំបកកង់ ជ្រៅជាងជំនាន់មុនៗ 1.4មម ដែលជាមួយជំនួយដំណុំផុតសម្រាប់កម្លាំងទាញលើផ្លូវ Off-Road

### សមាសធាតុកៅស៊ូសំបកកង់ ត្រូវបានសិក្សាដោយផ្នែកលើការប្រកួត World Rally Championships:

- ជំនួយដល់កម្លាំងទាញលើផ្លូវលំបាក ដោយសារតែបទពិសោធន៍ទទួលបានពីការប្រកួត FIA WRC ។

## ទីតាំង



## រថយន្តសំខាន់ៗដែលស្ថិតិសមបំផុត

- Hyundai Tucson**
- Isuzu MuX, D-Max**
- Mitsubishi Pajero**
- Nissan X-trail**
- Toyota Fortuner, Hi-lux, Land Cruiser Prado**



# MICHELIN AGILIS

ជាសំបកកង់ដែលមានឈ្មោះល្បីល្បាញ និងត្រូវបានទទួលស្គាល់លើគុណភាព  
ថាមានភាពស្ងួត ធននឹងការប៉ះទង្គិច សំរាប់បម្រើដោយរាជ័យកម្មដឹកនាំកង្វែង  
ឬរោងចក្រសហគ្រាសផ្សេងៗ។

**01 ប្រើប្រាស់បានរយៈពេលយូរ ជាមួយនឹងគុណភាពឈានមុខគេ**  
សមត្ថភាពនាំមុខគេ

**02 ខ្លាំង ធន ស្ងួត រឹងមាំនៃផ្ទៃជញ្ជាំងកង់ដែលជួយ**  
**ការពាររាល់ការប៉ះទង្គិចដោយយថាហេតុ**  
ជាមួយនឹងការការពារផ្ទៃជញ្ជាំងកង់  
ក្រាស់ទល់នឹងឧបសគ្គផ្សេងៗក្នុងទីក្រុង

**03 ផ្តល់នូវជាសុភាព និងភាពងាយស្រួលក្នុងការបើកបរលើផ្លូវពិបាក**

**04 ក្រឡាកង់ពិសេសជួយកាត់បន្ថយសំឡេងរំខាន**



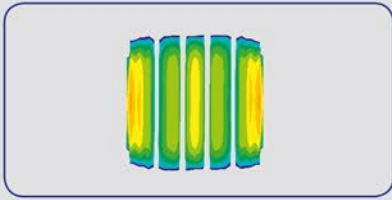
ទំហំសំបកកង់	13"	14"	15"	16"
AGILIS 165R13	185 R 14C	195 R15C	215/65 R16C	
	195/75 R14C	215/70 R15C	215/70 R16C	
	195 R14C	205/70 R15C	195/75 R16C	
	205/75 R14C	195/70 R15C	215/75 R16C	
		205/65 R15C		

ប្រភេទរថយន្តដែលសាកសម  
Kia K2700, K2701, Pregio  
Mercedes Benz 108 Cdi  
Toyota DYNA 150, HIACE, Liteace  
Hyundai H100  
Nissan Cabstar, Urvan

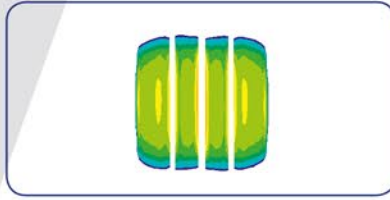




# បច្ចេកវិទ្យា



Previous generation



MICHELIN Agilis

## ចម្ងាយបើកបរ (Mileage)

ជាមួយនឹងបច្ចេកវិទ្យា "ផ្នែកប៉ះនឹងផ្លូវធន់មាំ"

- បច្ចេកវិទ្យា DCP បង្កើនការប៉ះរវាងប្លុកក្រឡាកង់ និងផ្លូវ ដែលអនុញ្ញាតឱ្យសម្អាតនៃការប៉ះសាយកាយកាន់តែស្មើសាច់នៅលើក្រឡាកង់រួមចំណែកដល់ការផ្តល់ចម្ងាយបើកបរកាន់តែឆ្ងាយ 1 កីឡូម៉ែត្រជាមធ្យមកាន់តែល្អប្រសើរ

## ភាពខ្លាំង (Strength)

ចេញពីឧបករណ៍ការពារផ្ទៃចំហៀងចំនួនប្រាំបី

- ទីតាំងឧបករណ៍ការពារចំនួនប្រាំបីនៅលើផ្ទៃចំហៀងត្រូវគណនាដើម្បីការពារសំបកកង់យ៉ាងមានប្រសិទ្ធភាពនៅក្នុងគ្រប់គ្រប់ស្ថានភាពទាំងអស់។



## ទីតាំង



# MICHELIN AGILIS LT

ជាប្រភេទសំបកកង់ដែលមានឈ្មោះល្បីល្បាញ និងត្រូវបានទទួលស្គាល់ទៅលើគុណភាព និងសមត្ថភាពដ៏ខ្លាំងក្លា សំរាប់ប្រភេទរថយន្តដឹកទំនិញ ដែលសាកសមបំផុតសម្រាប់ បំរើអោយអាជីវកម្ម និងរោងចក្រសហគ្រាសធុនតូច និងមធ្យម។

## 01 អាចប្រើប្រាស់បានយូរកាត់បន្ថយនូវការចំណាយ

នៅតែមានគុណភាពល្អ ទោះបីសឹករិលក៏ដោយ

## 02 ធន់ ស្ងួតល្អ និងផ្តល់នូវសុវត្ថិភាពរហូតដល់ពេលសឹករិល

## 03 ជួយសន្សំសំចៃប្រេងឥន្ធនៈបានមួយផ្នែកធំ



# បច្ចេកវិទ្យា



## អាយុកាលកាន់តែវែងដើម្បីសេវាកម្មប្រតិបត្តិការកាន់តែទាប

- ផ្នែកប៉ះនឹងផ្លូវវែងជាង និងរាបស្មើជាងផ្តល់ដោយបច្ចេកវិទ្យា MICHELIN Radial ផ្តល់នូវការសឹករថស្មើសាច់ និងចម្ងាយបើកបរឆ្ងាយ



## ភាពខ្ជាប់ធន់មាំដើម្បីសុវត្ថិភាពតាមផ្លូវ

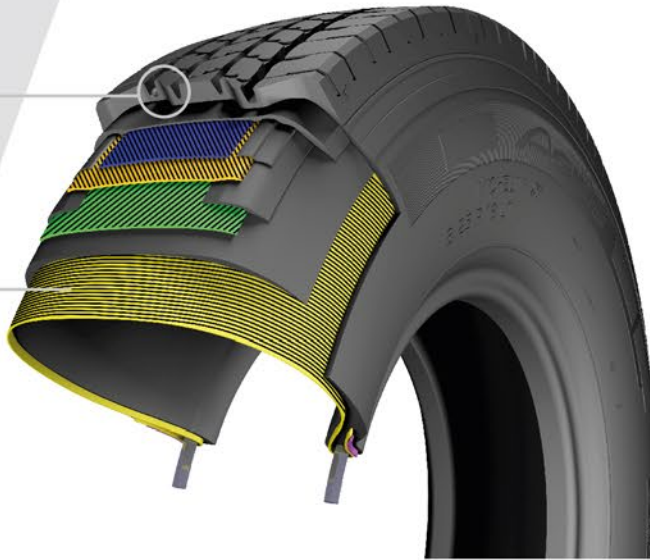
- Over 240 double wave និងជម្រៅជ្រៅផ្តល់នូវភាពខ្ជាប់យ៉ាងល្អឥតខ្ចោះ រហូតដល់មិលីម៉ែត្រដែលអាចប្រើបានចុងក្រោយ។



## សន្សំសំចៃប្រេងយ៉ាងល្អឥតខ្ចោះ

- Lower rolling resistance thanks to radial architecture and specific compound

\*ផ្អែកទៅតាមលទ្ធផលព្រៃក្នុង



## ទីតាំង



# MICHELIN XCD2

ជាសំបកកង់ដែលពិសេសលើសគេ និងជាដៃគូអាជីវកម្មដ៏គួររោយទុកចិត្តតែមួយគត់ ដែលជួយបង្កើននូវចំណូល តាមរយៈការផ្តល់នូវសុវត្ថិភាព និងសមត្ថភាពក្នុងការដឹកទំនិញ បានយ៉ាងប្រសើរ។

## 01 សមត្ថភាពខ្ពស់ក្នុងការដឹក និងផ្ទុកទំនិញ

ជាជម្រើសដ៏ល្អតែមួយគត់សំរាប់ម្ចាស់អាជីវកម្មធនធាន

## 02 ស្ងួត ធន់នឹងការប៉ះទង្គិច

ផលិតឡើងដោយយល់ពីបំណងនៃការប្រើប្រាស់ក្នុងការដឹក និងផ្ទុកទំនិញអតិបរមាជាមួយនូវសុវត្ថិភាពខ្ពស់

## 03 នៅតែងាយស្រួលគ្រប់គ្រងដៃចង្កូតទោះកំលុងពេលផ្ទុកទំនិញធ្ងន់ក៏ដោយ

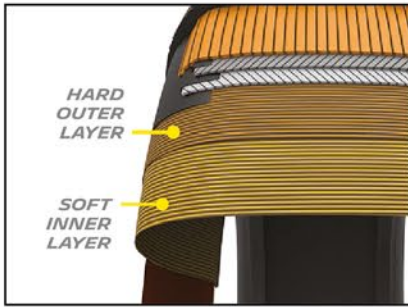


ទំហំសំបកកង់

14"                      15"  
195/75 R14C        195/80 R15LT



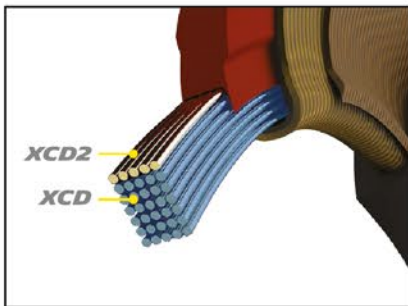
# បច្ចេកវិទ្យា



## ធន់នឹងដំណើរកម្សាន្តកាន់តែច្រើន

ជាមួយនឹងបន្សុំនៃសមាសធាតុកៅស៊ូ

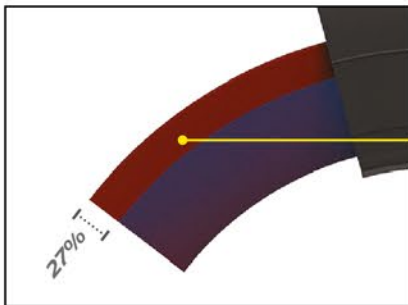
- ស្រទាប់ខាងក្រៅរឹងផលិតពីកៅស៊ូធម្មជាតិ 100% ការពារក្រឡាសំបកកង់
- ស្រទាប់ខាងក្នុងទន់ផលិតពីកៅស៊ូសំយោគកាត់បន្ថយការបង្កើតកម្ដៅ



## បង្កើនភាពស្ងួត

ជាមួយនិងភាពខ្លាំងក្លាកងអតិបរិមាណៃកណ្តាប់ (Bead)

- សរសៃចំនួនប្រាំបន្ថែមទៀតនៅក្នុងផ្នែកកណ្តាប់
- កណ្តាប់រឹងមាំជាង 20%
- បង្កើនភាពធន់នឹងការខូចកណ្តាប់
- លម្អភាពធន់ការខូចខាតក្នុងអំឡុងពេលបំពាក់ និងពេលដោះចេញវិញ

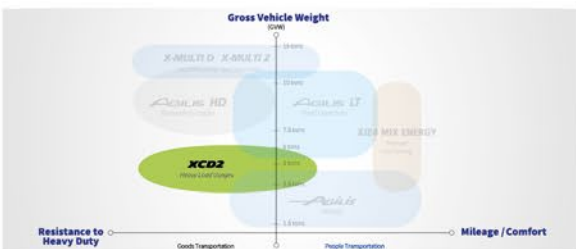


## ការបើកបរកាន់តែល្អប្រសើរ

ជាមួយនឹងកៅស៊ូបញ្ចូលនៅលើផ្ទៃជញ្ជាំងខាងក្រោម

- បង្កើនកម្ពស់ 27% \*
- ពង្រឹងកណ្តាប់រឹងមាំជាង 45%
- ជញ្ជាំងសំបកកង់កាន់តែរឹងមាំ
- បង្កើនលំនឹងក្នុងការបើកបរ

# ទីតាំង



# MICHELIN AGILIS HD

ជាប្រភេទសំបកកង់ល្អស ចាប់ពីរង្វង់១៦អ៊ីញ សំរាប់បំរើទោយវិស័យដឹកជញ្ជូន ដែលទាមទារ ឆ្លូវសមត្ថភាព និងកំលាំងក្នុងការដឹកទំនិញ ពិសេសគឺក្នុងស្ថានភាពផ្លូវពិបាកៗ

01 ជួយកាត់បន្ថយដែលបណ្តាលមកពីកំហុចនៃការ ប្រើប្រាស់កង់ដែលគ្មានគុណភាព

02 មានទំនុកចិត្ត និងភាពជឿជាក់ ជំនះបានក្នុងការបើកបរ ក្នុងស្ថានភាពផ្លូវពិបាកៗ

03 ជួយផ្តល់នូវកំលាំងជំរុញបន្ថែមដល់រថយន្ត ប្រើប្រាស់បានគ្រប់វិស័យ និងគ្រប់តម្រូវការ



# បច្ចេកវិទ្យា



## កាត់បន្ថយចំណាយប្រតិបត្តិដោយសារមានការខូចខាតសំបកកង់មុនកាលកំណត់តិចតួច

- ខ្សែជំងាង 30% សម្រាប់ខ្សែក្រវាត់ការពារកណ្តាប់ (Bead) និង ស្រទាប់ក្លី (Casing ply)



## ភាពស្ងប់ចិត្តក្រោមស្ថានភាពផ្លូវលំបាកជាមួយនឹងការបង្កើនភាពស្ងប់របស់សំបកកង់

- ការបង្កើនលោហធាតុបន្ថែម 2kg ប្រៀបធៀបទៅនឹងសំបកកង់គ្មាន HD\*



## កម្លាំងទាញ និងផ្នែកកិតនៅលើផ្លូវមិនរាបស្មើជាមួយនឹងទម្រង់ក្រឡាកង់ក្រាស់ៗ

- សមាសធាតុក្រឡាកង់ធំនឹងការខូចខាតដោយមុតដាច់ពីផ្លូវលាក់
- ចង្កូរលក់ធំ 10.5 mm និងចំណែកចង្កូរក្រឡាកង់ខ្ពស់ 21.6%

\*Based on internal results



## ទីតាំង



# MICHELIN X MULTI

ជាប្រភេទសំបកកង់មិនប្រើពោះរៀន និងមានទំហំ 17.5 ដែលត្រូវបានរចនាឡើង  
ជាពិសេសសម្រាប់តម្រូវការប្រើប្រាស់ច្រើនប្រភេទផ្លូវ ដូចជាប្រភេទផ្លូវក្នុងទីប្រជុំជន  
ផ្លូវបត់បែនតាមបណ្តាខេត្ត និងប្រភេទផ្លូវល្បឿនលឿនផងដែរ ។

01 ផ្តល់សុវត្ថិភាពខ្ពស់ ពេញអាយុកាលប្រើប្រាស់របស់សំបកកង់

02 ជាប្រភេទសំបកកង់រត់បានចម្ងាយឆ្ងាយ

03 ចំនេញពេលវេលា និងសន្សំសំចៃ  
(ព្រោះកំហុចមានកម្រិតទាប)

MICHELIN  
X MULTI Z

MICHELIN  
X MULTI D





# បច្ចេកវិទ្យា



## ផ្តល់សុវត្ថិភាពខ្ពស់ ពេញអាយុកាលប្រើប្រាស់របស់សំបកកង់

▪ ប្រភេទសំបកកង់នេះផ្តល់នូវគុណភាពចាប់ប្រឆាំងលើផ្លូវបានជិតជាង សំបកកង់ម៉ាកល្បីផ្សេងទៀត បើទោះបីជាវាសឹកវិលដល់កម្រិត ២ភាគ៣ (២/៣) ក៏ដោយ ។

\*នេះបើតាមការធ្វើតេស្ត ដោយក្រុមហ៊ុន TUV Sud នៅទីរាជធានី ហាណូយ ផែនការ FAKTmotion tracks ប្រទេសវៀតណាម ដោយប្រៀបធៀបទំហំ និងប្រភេទសំបកកង់ 215/75 R17.5 BRIDGESTONE R227/M729, CONTINENTAL HYBRID LS3 /HYBRID LD3, GOODYEAR RHS II + /RHD II +, MICHELIN X MULTI Z/D, PIRELLI FR85 AMARANTO /TR85 AMARANTO



## ជាប្រភេទសំបកកង់រត់បានចម្ងាយឆ្ងាយ

▪ ការចនាប្រឡូសំបកកង់ជំនាន់ថ្មីនេះ ជួយកាត់បន្ថយការសឹកវិលមិនស្មើស្ថាប័ននៃសំបកកង់ និងពន្យារអាយុកាលប្រើប្រាស់អោយកាន់តែយូរ ។



## ចំនេញពេលវេលា និងសន្សំសំចៃ (ព្រោះកំហុចមានកម្រិតទាប)

▪ ជាមួយនិងការចនាប្រឡូ និងទម្រង់សំបកកង់ ដែលមានលក្ខណៈរឹងមាំ បានជួយការពារសំបកកង់ពីការខូចខាត ឬដាច់រំហែក ដោយសារស្ថានភាពផ្លូវមិនល្អ និងបង្កើនការប្រើប្រាស់បានកាន់តែយូរ ដែលជាហេតុជួយលោកអ្នកចំនេញពេលវេលា និងថវិកា ពីខូច ឬផ្ទះបែកតាមផ្លូវ ។

MICHELIN X MULTI Z	MICHELIN X MULTI D
<p>ALL POSITIONS</p>	<p>DRIVE POSITIONS</p>

## ទីតាំង



# PORSCHE

18

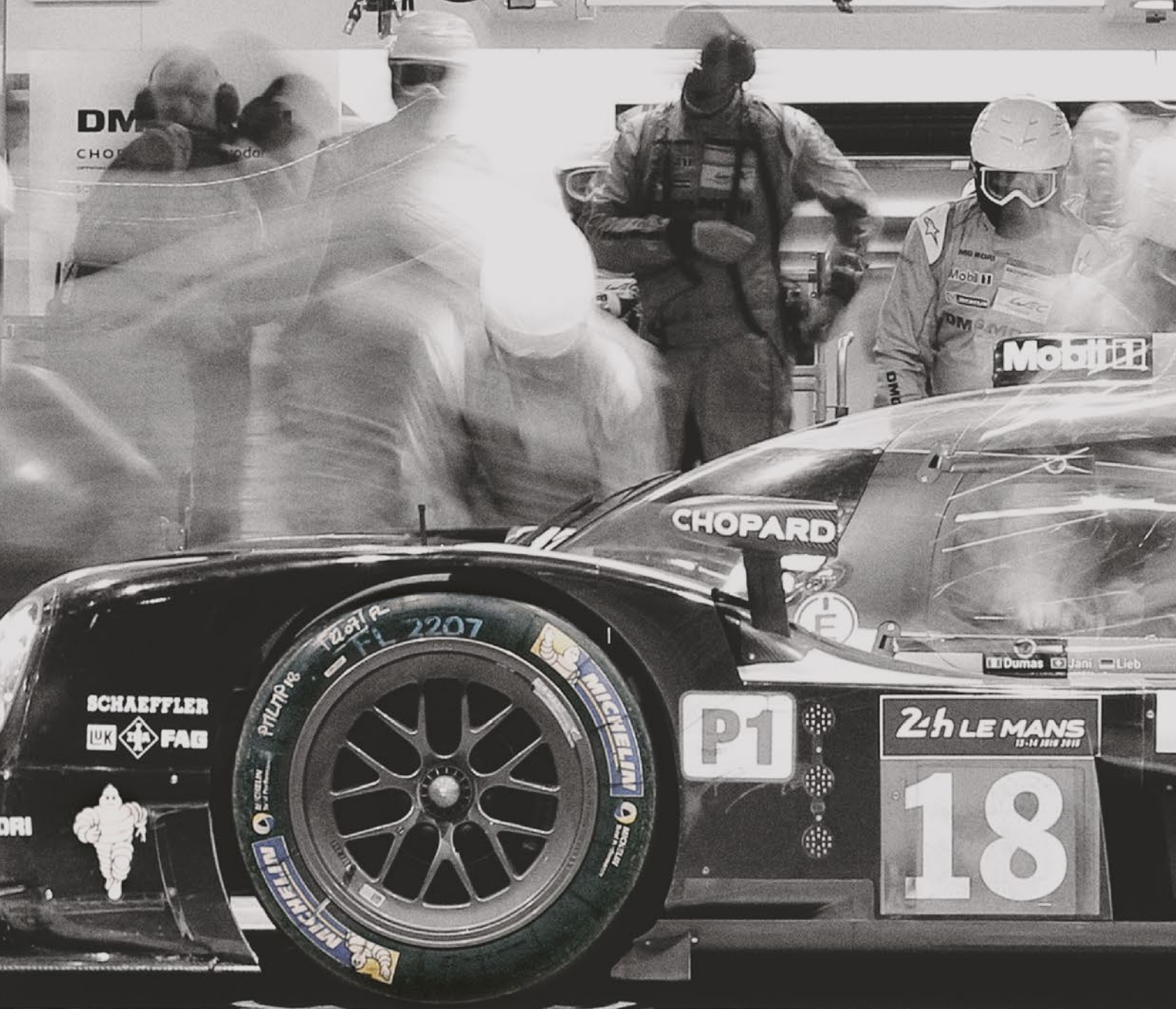
## Porsche Team

■ ■ Dumas ■ ■ Jani ■ ■ Lieb

18

## Porsche Team

■ ■ Dumas ■ ■ Jani ■ ■ Lieb



DM  
CHOPARD

CHOPARD

SCHAEFFLER  
LUK FAG

FL 2207

MICHELIN  
PILTOP 18  
MICHELIN

P1

24h LE MANS  
12-14 JUIL 2010

18

■ ■ Dumas ■ ■ Jani ■ ■ Lieb

18



HY PORSCHE  
DMG MORI



PORSCHE  
INTELLIGENT  
PERFORMANCE

## MICHELIN Tyre Sidewall Markings

**01. Manufacturer :** MICHELIN

**02. Pattern name :** Pilot Super Sport

**03. Specifications :** 305/30 R 20 (99Y)

- 305** 305 Tyre width (mm)
- 30** Aspect ratio=Profile (H)=Width (S)×100
- R** Radial tyre
- 20** Rim diameter (inch)
- 99** Load capacity (max. 775kg)
- Y** Max. speed (max. 300km/h)

P is often a prefix meaning a passenger car tire



**04. DOT (Manufacturing date**  
e.g.) DOT GU EK 001X 3013

- DOT** Department of Transportation  
(US Department of Transportation)
- GU EK** Manufacturing location data
- 001X** Tyre data
- 3013** Date of Manufacture
  - 30** : Week of Manufacture
  - 13** : Year of Manufacture



H/S : Aspect ratio of tyre

## How to mark load capacity and max. speed

Most tyres have the load capacity and max. speed respectively in number and alphabet rating marked on the sidewalls. The meaning of load capacity and max. speed is as follows.


Load capacity	Max. load per 1 tyre (kg)	Load capacity	Max. load per 1 tyre (kg)	Load capacity	Max. load per 1 tyre (kg)	Load capacity	Max. load per 1 tyre (kg)	Load capacity	Max. load per 1 tyre (kg)
62	265	75	387	88	560	101	825	114	
63	272	76	400	89	580	102	850	115	
65	280	77	412	90	600	103	875	116	
66	290	78	425	91	615	104	900	117	
67	300	79	437	92	630	105	925	118	
68	307	80	450	93	650	106	950	119	
69	315	81	462	94	670	107	975	120	
70	325	82	475	95	690	108	1000	121	
71	335	83	487	96	710	109	1030	122	
72	345	84	500	97	730	110	1060	123	
73	355	85	515	98	750	111	1090	124	
73	365	86	530	99	775	112	1120	125	
74	375	87	545	100	800	113	1150	126	

Max. speed	Max. driving speed (km/h)	Max. speed	Max. driving speed (km/h)	Max. speed	Max. driving speed (km/h)	Max. speed	Max. driving speed (km/h)
J	100	N	140	S	180	W	270
K	110	P	150	T	190	Y	Under 300km/h with a load below 85%
L	120	Q	160	H	210	(Y)	Over 300km/h with a load below 85%
M	130	R	170	V	240	ZR	Over 300km/h with max. load

## MICHELIN TYRE Size Lineup

Classification	Wheel Size	Size	Load Capacity	Max. Speed	Width (mm)	External Diameter (mm)	Min. Rim (inch)	Proper Rim (inch)	Max. Rim (inch)
<b>ENERGY XM2+</b> 	14	165/60R14	79	T	165	554	4.5	5	6
		175/65 R14	82	H	175	584	5	5	5.5
		185/70 R14	88	H	185	616	4.5	5.5	6
	15	185/60R15	88	H	185	603	5	5.5	6.5
		185/65 R15	88	H	185	621	5	5.5	6.5
		175/50 R15	79	H	175	557	5	5.5	6
		205/65 R15	94	V	205	647	5.5	6	7.5
		195/65 R15	91	V	195	635	5.5	6	7
	16	195/50R16	88	V	195	602	5.5	6	7
		205/55 R16	91	V	205	632	5.5	6.5	7.5

## MICHELIN TYRE Size Lineup

Classification	Wheel Size	Size	Load Capacity	Max. Speed	Width (mm)	External Diameter (mm)	Min. Rim (inch)	Proper Rim (inch)	Max. Rim (inch)
<b>PRIMACY 4</b> 	15	195/60 R15	92	V	195	615	5.5	6	7
		185/60 R15	84	H	185	603	5	5.5	6.5
	16	205/55R16 9	91	V	205	632	5.5	6.5	7.5
		195/55 R16	87	H	195	620	5.5	6	7
		215/55 R16	97	W	215	642	6	7	7.5
		195/55 R16	87	H	195	620	5.5	6	7
		195/55 R16	91	V	195	620	5.5	6	7
		205/60 R16	92	W	205	652	5.5	6	7.5
		225/50 R16	92	W	225	632	6	7	8
		205/55 R16	91	H	205	632	5.5	6.5	7.5
		225/55 R16	99	W	225	654	6	7	8
		215/55 R16	93	V	215	642	6	7	7.5
	195/55 R16	91	V	195	620	5.5	6	7	
	17	205/55 R17	95	V	205	658	5.5	6.5	7.5
		205/55R17 9	95	W	205	658	5.5	6.5	7.5
		235/45 R17	97	W	235	644	7.5	8	9
		205/45 R17	88	V	205	616	6.5	7	7.5
		235/55 R17	103	Y	235	690	6.5	7.5	8.5
		225/55 R17	97	W	225	680	6	7	8
		205/50 R17	93	W	205	638	5.5	6.5	7.5
		225/55 R17	101	V	225	680	6	7	8
		215/45 R17	91	V	215	626	7	7	8
		225/50R17 9	98	Y	225	658	6	7	8
		215/50 R17	95	W	215	648	6	7	7.5
		18	235/45 R18	98	W	235	669	7.5	8
	235/50 R18		101	Y	235	693	6.5	7.5	8.5
	215/55 R18		99	V	215	693	6	7	7.5
	255/45 R18		99	Y	255	687	8	8.5	9.5
	225/40 R18		92	Y	225	637	7.5	8	9
	235/45 R18		98	W	235	669	7.5	8	9
	215/55 R18		99	V	215	693	6	7	7.5
	235/55 R18		100	W	235	715	6.5	7.5	8.5
	235/50 R18		97	W	235	693	6.5	7.5	8.5
	225/50 R18		99	W	225	683	6	7	8

## MICHELIN TYRE Size Lineup

### PILOT SPORT 4



Classification	Wheel Size	Size	Load Capacity	Max. Speed	Width (mm)	External Diameter (mm)	Min. Rim (inch)	Proper Rim (inch)	Max. Rim (inch)	
PILOT SPORT 4	17	205/50 ZR17	89	W	205	638	5.5	6.5	7.5	
		225/45 ZR17	91	W	225	634	7	7.5	8.5	
		205/40 ZR17	84	Y	205	596	7	7.5	8	
		205/50 ZR17	93	Y	205	638	5.5	6.5	7.5	
	18	18	245/40 ZR18	93	Y	245	653	8	8.5	9.5
			235/40 ZR18	95	Y	235	645	8	8.5	9.5
			265/40 ZR18	101	Y	265	669	9	9.5	10.5
			225/45 R18	95	Y	225	659	7	7.5	8.5
			255/40 R18	99	Y	255	661	8.5	9	10
			225/45 ZR18	95	Y	225	659	7	7.5	8.5
			235/50 ZR18	101	Y	235	693	6.5	7.5	8.5
			215/45 ZR18	93	Y	215	651	7	7.5	8
			225/45 R18	95	Y	225	659	7	7.5	8.5
			205/40 ZR18	86	Y	205	621	7	7.5	8
			235/40 ZR18	95	Y	235	645	8	8.5	9.5
			255/45 ZR18	103	Y	255	687	8	8.5	9.5
			235/45 ZR18	98	Y	235	669	7.5	8	9
			255/40 ZR18	99	Y	255	661	8.5	9	10
	245/35 ZR18	92	Y	245	629	8	8.5	9.5		
	245/35 ZR18	92	Y	245	629	8	8.5	9.5		
	19	19	235/35 ZR19	91	Y	235	647	8	8.5	9.5
			255/35 ZR19	96	Y	255	661	8.5	9	10
			225/40 ZR19	93	Y	225	663	7.5	8	9
			255/40 ZR19	100	Y	255	687	8.5	9	10
			255/40 ZR19	100	Y	255	687	8.5	9	10
			235/35 ZR19	87	Y	235	647	8	8.5	9.5
			275/35 ZR19	100	Y	275	675	9	9.5	11
			255/45 R19	104	Y	255	713	8	8.5	9.5
			245/45 ZR19	102	Y	245	703	7.5	8	9
			225/45 ZR19	96	W	225	685	7	7.5	8.5
	255/40 R19	100	W	255	687	8.5	9	10		
	20	20	275/40ZR20	106	Y	275	728	9	9.5	11
			245/45 R20	103	Y	245	728	7.5	8	9
			285/40 R20	108	Y	285	736	9.5	10	11
			245/40 ZR20	99	Y	245	704	8	8.5	9.5

## MICHELIN TYRE Size Lineup


### PILOT SPORT 4S



Classification	Wheel Size	Size	Load Capacity	Max. Speed	Width (mm)	External Diameter (mm)	Min. Rim (inch)	Proper Rim (inch)	Max. Rim (inch)
PILOT SPORT 4S	17	245/45ZR17	99	Y	245	652	7.5	8	9
		245/40ZR17	95	Y	245	628	8	8.5	9.5
		225/45 ZR17	94	Y	225	634	7	7.5	8.5
		235/45ZR17	97	Y	235	644	7.5	8	9
	18	285/35ZR18	101	Y	285	657	9.5	10	11
		225/50ZR18	99	Y	225	683	6	7	8
		235/40ZR18	95	Y	235	645	8	8.5	9.5
		265/35ZR18	97	Y	265	643	9	9.5	10.5
	19	255/35ZR19	96	Y	255	661	8.5	9	10
		275/35 ZR19	96	Y	275	675	9	9.5	11
		255/35 ZR19	92	Y	255	661	8.5	9	10
		245/35 ZR19	93	Y	245	655	8	8.5	9.5
	20	245/35 ZR20	95	Y	245	680	8	8.5	9.5
		275/35 ZR20	102	Y	275	700	9	9.5	11
		245/40 ZR20	99	Y	245	704	8	8.5	9.5
		255/30 ZR20	92	Y	255	662	8.5	9	9.5
	20	295/30 ZR20	101	Y	295	686	10	10.5	11
		265/35 ZR20	99	Y	265	694	9	9.5	10.5
		225/35 ZR20	90	Y	225	666	7.5	8	9
		255/35 ZR20	97	Y	255	686	8.5	9	10
		245/30 ZR20	90	Y	245	656	0	0	0
		21	315/30 ZR21	105	Y	315	723	10.5	11
	265/40ZR21		105	Y	265	745	9	9.5	10.5
	295/30 ZR21		102	Y	295	711	10	10.5	11
	275/35 ZR21		103	Y	275	725	9	9.5	11
	315/30 ZR21		105	Y	315	723	10.5	11	11.5
	22	275/40 ZR22	108	Y	275	779	9	9.5	11
		285/35 ZR22	106	Y	285	759	9.5	10	11
315/30 ZR22		107	Y	315	749	10.5	11	11.5	



## MICHELIN TYRE Size Lineup

Classification	Wheel Size	Size	Load Capacity	Max. Speed	Width (mm)	External Diameter (mm)	Min. Rim (inch)	Proper Rim (inch)	Max. Rim (inch)
<b>PRIMACY SUV</b> 	<b>15</b>	205/70 R15	96	H	205	669	5.5	6	6.5
		215/70 R15	98	H	215	683	5.5	6.5	7
		255/70 R15	108	H	255	739	6.5	7.5	8.5
		235/75 R15	109	H	235	733	6	6.5	8
	<b>16</b>	215/65 R16	102	H	215	686	6	6.5	7
		235/70 R16	106	H	235	736	6	7	8
		275/70 R16	114	H	275	792	7	8	9
		225/70 R16	103	H	225	722	6	6.5	7.5
		265/70 R16	112	H	265	778	7	8	9
		245/70 R16	111	H	245	750	6.5	7	8
	<b>17</b>	245/65 R17	107	H	245	750	7	7	8.5
		265/65 R17	112	H	265	776	7.5	8	9.5
		255/65 R17	110	H	255	764	7	7.5	9
		285/65 R17	116	H	285	802	8	8.5	10
		275/65 R17	115	H	275	790	7.5	8	9.5
		235/65 R17	108	H	235	738	6.5	7	8.5
		235/60 R17	102	V	235	714	6.5	7	8.5
	225/65 R17	102	H	225	724	6	6.5	8	
	<b>18</b>	235/60 R18	103	V	235	739	6.5	7	8.5
		255/60 R18	112	H	255	763	7	7.5	9
		225/60 R18	100	H	225	727	6	6.5	8
		275/65 R18	116	H	275	815	7.5	8	9.5
		245/60 R18	105	V	245	751	7	7	8.5
		285/60 R18	116	V	285	799	8	8.5	10
		235/65 R18	106	H	235	763	6.5	7	8.5
		265/60 R18	110	H	265	775	7.5	8	9.5
	<b>19</b>	255/55 R19	111	V	255	763	7	8	9
		245/55 R19	103	H	245	753	7	7.5	8.5
<b>20</b>	235/55 R20	102	H	235	766	6.5	7.5	8.5	
	245/50 R20	102	V	245	754	7	7.5	8.5	

## MICHELIN TYRE Size Lineup

**LATITUDE TOUR HP**



Classification	Wheel Size	Size	Load Capacity	Max. Speed	Width (mm)	External Diameter (mm)	Min. Rim (inch)	Proper Rim (inch)	Max. Rim (inch)
LATITUDE TOUR HP	15	255/70R15	108	H	255	739	6.5	7.5	8.5
		205/70R15	96	H	205	669	5	6	7
	16	235/70R16	106	H	235	736	6	7	8
		265/70R16	112	H	265	778	7	8	9
		215/65R16	98	H	215	686	6	6.5	7
		235/60R16	100	H	235	688	6.5	7	8.5
		215/65 R16	102	H	215	686	6	6.5	7
		255/65 R16	109	H	255	738	7	7.5	9
		215/60R16	95	H	215	664	6	6.5	7.5
		265/70R16	112	H	265	778	7	8	9
		275/70R16	114	H	275	792	7	8	9
		215/70R16	100	H	215	708	5.5	6.5	7
	17	265/65R17	112	H	265	776	7.5	8	9.5
		P265/70 R17	113	H	P26	804	7	8	9
		225/55R17	101	H	225	680	6	7	8
		215/60R17	96	H	215	690	6	6.5	7.5
		235/65 R17	108	V	235	738	6.5	7	8.5
		235/65R17	104	V	235	738	6.5	7	8.5
		255/60R17	106	V	255	738	7	7.5	9
		245/65 R17	107	H	245	750	7	7	8.5
		225/65R17	102	H	225	724	6	6.5	8
		275/55R17	109	V	275	734	7.5	8.5	9.5
		225/65R17	102	H	225	724	6	6.5	8
		235/60R17	102	V	235	714	6.5	7	8.5
		235/55 R17	99	H	235	690	6.5	7.5	8.5




## MICHELIN TYRE Size Lineup

### PILOT SPORT 4 SUV



Classification	Wheel Size	Size	Load Capacity	Max. Speed	Width (mm)	External Diameter (mm)	Min. Rim (inch)	Proper Rim (inch)	Max. Rim (inch)
PILOT SPORT 4 SUV	17	225/65R17	106	V	225	724	6	6.5	8
		235/65 R17	108	V	235	738	6.5	7	8.5
	18	255/60 R18	112	W	255	763	7	7.5	9
		235/60 R18	103	V	235	739	6.5	7	8.5
		235/60 R18	107	W	235	739	6.5	7	8.5
		255/55 R18	109	Y	255	737	7	8	9
		225/60R18	100	V	225	727	6	6.5	8
		235/65 R18	110	H	235	763	6.5	7	8.5
	19	275/55 R19	111	W	275	785	7.5	8.5	9.5
		295/45 R19	113	Y	295	749	9.5	10	11
		255/50 R19	107	Y	255	739	7	8	9
		235/55 R19	101	V	235	741	6.5	7.5	8.5
		255/55 R19	111	Y	255	763	7	8	9
		235/55 R19	105	Y	235	741	6.5	7.5	8.5
		235/50 R19	99	V	235	719	6.5	7.5	8.5
		255/50 R19	103	W	255	739	7	8	9
		255/45 R19	100	V	255	713	8	8.5	9.5
		225/55 R19	99	V	225	731	6	7	8
	20	275/50 R19	112	Y	275	759	7.5	8.5	9.5
		265/50 R19	110	Y	265	749	7.5	8.5	9.5
		255/55 R19	111	V	255	763	7	8	9
		255/45 R20	105	Y	255	738	8	8.5	9.5
		275/40 R20	106	Y	275	728	9	9.5	11
		275/45 R20	110	Y	275	756	8.5	9	10
		265/50 R20	107	V	265	774	7.5	8.5	9.5
		255/55 R20	110	Y	255	788	7	8	9
		295/40 R20	110	Y	295	744	10	10.5	11.5
		245/50 R20	102	V	245	754	7	7.5	8.5
21	235/45 R20	100	V	235	720	7.5	8	9	
	265/45 R20	108	Y	265	746	8.5	9	10	
	275/45 R21	110	Y	275	781	8.5	9	10.5	
	295/35 R21	107	Y	295	739	10	10.5	11.5	
	295/40 R21	111	Y	295	769	10	10.5	11.5	
	275/50 R21	113	V	275	809	7.5	8.5	9.5	
	255/40 R21	102	Y	255	737	8.5	9	10	
	265/40 R21	105	Y	265	745	9	9.5	10.5	
285/40 R21	109	Y	285	761	9.5	10	11		
245/45 R21	104	W	245	753	7.5	9	9		

## MICHELIN TYRE Size Lineup

Classification	Wheel Size	Size	Load Capacity	Max. Speed	Width (mm)	External Diameter (mm)	Min. Rim (inch)	Proper Rim (inch)	Max. Rim (inch)
<b>LTX FORCE</b> 	15	255/70 R15	112	T	255	739	6.5	7.5	8.5
		205/70 R15	96	T	205	669	5	6	7
		235/75 R15	105	T	235	733	6	6.5	8
		LT225/75 R	108/104	S	225	719	6	6	7
	16	215/65 R16	98	T	215	686	6	6.5	7
		265/70 R16	112	T	265	778	7	8	9
		LT265/75 R	123/120	S	265	804	7	7.5	8
		275/70 R16	114	T	275	792	7	8	9
		245/70 R16	111	T	245	750	6.5	7	8
		LT225/75 R16	115/112	S	225	744	6	6	7
	17	235/70 R16	106	T	235	736	6	7	8
		225/65 R17	106	H	225	724	6	6.5	8
		275/65 R17	115	T	275	790	7.5	8	9.5
		265/65 R17	112	T	265	776	7.5	8	9.5
		225/65 R17	102	H	225	724	6	6.5	8
		235/65 R17	104	T	235	738	6.5	7	8.5
	18	245/65 R17	111	T	245	750	7	7	8.5
		285/65 R17	116	T	285	802	8	8.5	10
265/60 R18		110	H	265	775	7.5	8	9.5	
<b>AGILIS</b> 		265/60 R18	110	T	265	775	7.5	8	9.5
		285/60 R18	116	T	285	799	8	8.5	10
		AGILIS 165R13			165	599	4	4.5	5
		185 R 14C	102/100	R	185	652	4.5	5	6
		195/75 R14C	106/104	R	195	648	5	5.5	6
		195 R14C	106/104	R	195	666	5	5.5	6
		205/75 R14C	109/107	Q	205	664	5.5	5.5	6.5
		195 R15C	106/104	R	195	693	5	5.5	6
		215/70 R15C	109/107	S	215	683	5.5	6.5	7
		205/70 R15C	106/104	S	205	669	5.5	6	6.5
		195/70 R15C	104/102	R	195	655	5	5.5	6
		205/65 R15C	102/100	T	205	647	5.5	6	6.5
		215/65 R16C	109/107	T	215	686	6	6.5	7
		215/70 R16C	108/106	T	215	708	5.5	6.5	7
		195/75 R16C	107/105	T	195	698	5	5.5	6
215/75 R16C	113/111	R	215	728	5.5	6	7		
<b>XCD 2</b> 		195/75 R14C	106/104	Q	195	648	5	5.5	6
		195/80 R15LT	107/105	Q	195	693	5	5.5	6



**ENERGY** <sup>XM2+</sup>

**PRIMACY** <sup>4</sup>

*Pilot Sport* **4**

*PILOT SPORT* **4 S** 

**PRIMACY** <sup>SUV</sup>

**LATITUDE**  
*Tour HP*

**PILOT**  
*SPORT 4 SUV*

**LTX FORCE**



## MICHELIN Tyre Safety Guide

01

### Contact patch

High force with small contact patch

An actual contact patch is the size of a person's hand between the tyre and the road. It decides the safety, ride, and fuel economy of a car.

- \* The tyre is the only element that connects the car and the road.
- \* A tyre can support the entire load of a car, up to 50 times the weight of a car.
- \* The tyre ultimately implements the handling, acceleration, and braking behaviors of a car.
- \* The tyre absorbs the shock of all bumps.

**Recommendation** : Select the correct type of tire and perform regular maintenance for optimal performance.

02

### tread depth

### Tyre wear and check

Check the tyre tread depth in a regular manner and replace it immediately if worn out to maintain the maximum traction and grip.

- \* The tread protects the tyre.
- \* The tread prevents hydroplaning on wet roads to help control the car.

**Recommendation** : Replace the tyre before the tread depth is worn to 1.6mm. MICHELIN tyres have a wear threshold line of approximately 1.6mm indicated on the groove bottom to help inspection.

03

### Installation

control

Install new tyres on the rear wheels for a better

If the rear wheels wear out more than the front ones, it will be difficult to control the car because of oversteer.

- \* Regardless of front or rear wheels, control is improved in emergency braking or sharp cornering.
- \* In particular, it will reduce the risk of lost control in wet conditions.

**Recommendation** : Swap locations of tyres after driving the first 15,000km to keep equal wear of tyres.

04

### Balance adjustment

Balancing for extended life span

Balancing prevents quick wear and vibration of tyres, as well as protects the suspension and steering system.

- \* It improves ride comfort by reducing vibrations on the road.
- \* It prevents irregular wear of tyres.

**Recommendation** : Check the balance at initial installation, as well as when abnormal vibration or noise is sensed.

05

### Tyre pressure

Regular Tyre

Keep adequate pressure to improve control while preventing quick wear and internal structure damage. The pressure can decrease because of damage, as well as natural air leakage with ambient temperature change or rubber molecule structure.

- \* Reduced pressure increases the risk of tyre damage.
- \* If the pressure exceeds by 20%, the tyre life span may be reduced by up to 10,000km.
- \* Adequate pressure also improves fuel economy.

**Recommendation** : It is recommended to check the pressure every month according to the recommendation by your car manufacturer.

06

### Tyre valve

Good condition valve and cap maintains correct tyre pressure

The performance of valves and valve caps degrade over time. They should be replaced when installing new tyres. Regular inspections are required to prevent air leakage and to maintain pressure.

- \* They maintain adequate pressure.
- \* They maintain a sealed condition.

**Recommendation** : Check the valves and valve caps regularly along with the tyres.



---

## Wheel alignment

Safety with correctly aligned wheels and

The wheel alignment may influence the performance of car and tyres as well as longevity.

- \* It prevents abnormal wear of tyres.
- \* It keeps optimal driving performance.
- \* It helps improved fuel economy.

**Recommendation** : The easiest way to find misalignment is to look for an abnormal wear of tyres.

---

## Tyre repair

Tyre repair must be done by a professional

While the tyres are installed on the wheels, internal damage is not visible so remove the tyres from the wheels and check the inside when repairing them.

- \* Check inside of tyres to see if there is any damage on the surface.
- \* Check if correct methods and parts used to repair a tyre.

**Recommendation** : For correct diagnosis and inspection, ask a professional.

09

---

## Winter tyre

Use winter tyres when the air temperature is below 7°C

For safe driving, use winter tyres when the temperature is below 7°C. Winter tyres must be installed on the front and rear wheels together.

- \* The grip is important for both front and rear of car.
- \* Winter tyres will reduce the wet braking distance by up to 6m when below 7°C.
- \* Install winter tyres in a cold condition to keep the grip and traction so that the risk of skidding and loss of control is reduced.

**Recommendation** : To ensure outstanding traction on the snowy road, replace the tyres before the tread depth becomes 3.5mm or less.

## What is the truth about tyre aging?

---

### **Q: Why is Michelin sharing this information about tyre aging?**

**A:** Because there is widespread misunderstanding of how tyres age. Remember: The most important date is NOT the tyres' fabrication date (DOT) but the date of installation on a vehicle.

### **Q: The tyre does not age significantly if it has not been installed. Why?**

**A:** While in inventory (pre-installation), a tire is uninflated, unloaded, and subjected only to the relatively minor temperature fluctuations of the storage facility.

### **Q: If Date of Manufacture does not matter, what date DOES matter?**

**A:** The date that the tyre is installed on the vehicle. During operation, the tyre is subjected to high stresses, road impacts and other conditions which do not exist in storage. Therefore, a tyre ages significantly once it has been installed.

### **Q: What are some studies that confirm that tyre aging is irrelevant in storage, and is only relevant post-installation?**

**A:** Three studies have been done in Korea, Germany, and Saudi Arabia. The studies in Korea & Germany show no difference in performance between tyres that are newly made versus tyres that are in storage for 3 years. The Saudi Arabia study shows that a tyre used on a vehicle for 1 year has equivalent aging to a tyre in storage for 10 years.

### **Q: Tyres age post-installation. What does Michelin advise in terms of tyre care post-installation?**

**A:** Post-installation, the tyre requires very special care during its operational life - care that was irrelevant in storage, such as: Pressure maintenance, alignment, damage inspection, tread depth measurement.

Sources: Korean Department of Customer Protection; ADAC, the German motorist organization; Saudi Arabia study conducted by Osaka City University, published in Rubber Chemistry and Technology



## MICHELIN Warranty

---

### Subject & Period

---

**Subject :** The warranty is valid only for the tyres marked with the MICHELIN trademark and serial number.

**Period :** Before the wear threshold (wear depth 1.6mm remaining) is reached or 6 years from the purchase date, whichever comes first.

**Exception :** If a tyre is sold within 3 years of manufacturing or no evidence is possessed, the warranty is valid for 6 years from the date of manufacture. However, the warranty is valid until the wear threshold is reached if it is reached within 6 years of the date of manufacture.

### Warranty Process

---

A tyre will be exchanged or a refund will be given according to the condition of the tyre.

In principle, the warranty will be provided at the place of purchase.

### Exclusion of warranty

---

If it is not attributable to manufacturing defects

Damage by hazard factors on the road (surface damage, scratch, damage caused by shock or flat tyre)

Wrong installation, incorrect wheel balance, or inadequate repair

Excessive or insufficient tire pressure, inadequate service or user negligence

Abnormal or quick wear attributable to wheel alignment errors and others

Installed with incorrect wheel size or wrong valve

Loading or driving that exceeds the load capacity and max. speed marked on the sidewall or recommended by the car maker

- \* Secondhand tyre
- \* A tyre not installed or used according to the technical recommendation of MICHELIN
- \* Accident, fire, explosion, tire modification, or intentional damage
- \* A tyre purchased through an abnormal distribution channel
- \* Influence of weather or ozone
- \* Negligent storage
- \* If compensation is requested by collecting a tyre with unlawful intentions

### Others

---

- \* The warranty does not cover the paid service cost, tyre installation and balance cost, time loss, loss attributable to incapability of using the car, other inconveniences, and special or resultant damage.
- \* A tyre returned to a MICHELIN dealership for compensation will belong to MICHELIN (Country name).
- \* If any conflict should arise, the consumer will give the tyre to MICHELIN (Country name) so that additional tests can be performed.
- \* Any dealership, agent, or personnel of MICHELIN does not have any right to make or imply any statement, promise, or contract to change the warranty conditions.
- \* This warranty is valid only in (Country name).



**MICHELIN**

Distributed By:

