

MÉXICO 2023

LLANTAS MICHELIN® PARA TU PORSCHE

DINAMISMO, RENDIMIENTO, SEGURIDAD



MICHELIN





CONTENIDO

MICHELIN® Y PORSCHE

PÁGINA 4

VISIÓN SUSTENTABLE

PÁGINA 6

LLANTAS A LA MEDIDA PARA PORSCHE

PÁGINA 8

EL MARCAJE N DE PORSCHE

PÁGINA 10

DE LA PISTA A LA CALLE

PÁGINA 12

PRODUCTOS MICHELIN®

PÁGINA 14

CIFRAS DE CONSUMO DE COMBUSTIBLE PARA VEHÍCULOS PORSCHE

PÁGINA 22

TABLAS DE DIMENSIÓN

PÁGINA 24



MICHELIN® Y PORSCHE



UNA ASOCIACIÓN EXITOSA PARA UN RENDIMIENTO ÓPTIMO

MICHELIN® y Porsche han disfrutado de estrechos vínculos desde 1969. De hecho, la asociación se ha intensificado significativamente en la última década, en beneficio de todos los entusiastas de Porsche!

Como parte de esta cooperación, Porsche confía en la experiencia de MICHELIN® mucho antes de que un vehículo sea lanzado al mercado. Mucho antes de esta etapa final, el experimentado fabricante de llantas desarrolla productos específicos adaptados con precisión a los modelos Porsche.

Esto garantiza que la interacción entre el chasis y las llantas sea continuamente optimizada con un ajuste fino preciso. Solo

estas llantas de alto rendimiento reciben la codiciada marca N.

Los éxitos de la compañía en los motores deportivos demuestran como las llantas perfectamente sincronizadas pueden llevar a un vehículo al límite. La apasionada relación de trabajo en la pista asegura que la tecnología se transfiere a la carretera, formando la base para el desarrollo de llantas de producción. No es de extrañar que muchos autos deportivos Porsche ya estén equipados con llantas MICHELIN® cuando dejan la fábrica.

DE LA PISTA DE CARRERAS A LA CARRETERA

Las llantas como la MICHELIN® PILOT® SPORT 4S se encuentran entre las llantas más rápidas aprobadas para su uso en vías públicas.

Tecnologías de vanguardia, fibras de alto rendimiento enormemente resistentes y una estabilidad inigualable incluso a las velocidades más altas. Las innovaciones de MICHELIN® proveen los componentes de carreras perfectos para su Porsche. Lo bien que se complementan las dos compañías se demuestra por una serie de excelentes tiempos que se han establecido en los últimos años por varios modelos de Porsche GT que batieron récords en el North Loop de Nürburgring.

En la vuelta más reciente y más rápida que fue el 14 de junio de 2021, un Porsche 911 GT2 RS equipado con un kit de rendimiento Manthey, completó el circuito de 20.8 kilómetros en 6:43.300 con llantas MICHELIN® PILOT® SPORT CUP 2 R. Este fue el tiempo más rápido jamás registrado por un automóvil de producción con llantas legales en carretera en el "Infierno Verde".

También puede experimentar la fascinante y exitosa relación de trabajo entre Porsche y MICHELIN®, lo que garantiza un rendimiento supremo cada vez que se sienta detrás del volante.

ROMPIENDO RÉCORDS JUNTOS

- 14 junio 2021
- Porsche 911 GT2 RS con Manthey Performance Kit
- MICHELIN® PILOT® SPORT CUP 2 R
- Circuito: 20.8 kilómetros
- Tiempo: 6:43.300





VISION SUSTENTABLE

Para el año 2050, todas las llantas de MICHELIN® estarán fabricadas completamente con materiales biológicos reciclados o renovables. En el camino hacia el logro de este objetivo, para el año 2030, la primera meta es alcanzar una cifra del 40% sin comprometer los estándares de rendimiento y calidad de MICHELIN®. Un factor crucial para lograrlo es desarrollar prototipos innovadores que puedan utilizarse para demostrar la viabilidad técnica de llantas de alto rendimiento que contengan un alto porcentaje de materiales reciclados y renovables, con una huella ambiental mejorada según una evaluación del Ciclo de Vida.

En 2019, se presentó un prototipo que contenía un 20% de recursos renovables. Esta proporción se aumentó al 46% como parte de otro proyecto de prototipo en 2021. Ahora, la marca del 50% se ha superado realmente para estas llantas.

MICHELIN® Y PORSCHE SOSTENIBILIDAD COMO FILOSOFÍA COMPARTIDA

En el camino a ofrecer una movilidad sostenible, MICHELIN® y Porsche han logrado otro avance significativo: MICHELIN® ha desarrollado una llanta para el prototipo de carreras Porsche GT4 e-Performance, impulsado exclusivamente por electricidad, que está compuesta por un 53% de material sostenible.

Con el desarrollo de esta llanta de alto rendimiento, MICHELIN® está demostrando que los materiales sostenibles pueden proporcionar la base perfecta incluso para soluciones de llantas destinadas a condiciones extremas de carreras, utilizando las últimas tecnologías de producción.

EL FUTURO ES AHORA: MATERIAS PRIMAS BIOLÓGICAS Y RECICLADAS

MICHELIN® está en una misión para ofrecer rendimiento utilizando materiales biológicos y reciclados de alta calidad: la nueva llanta de carreras MICHELIN® contiene una alta proporción de caucho natural y negro de carbono regenerado proveniente de llantas usadas. Otros materiales en el camino hacia la sostenibilidad provienen de una sorprendente variedad de materiales biológicos, como cáscaras de naranja y limón, resina de pino y aceite de girasol. También se utilizan productos de acero reciclado en estas llantas fabricadas con un 53% de materiales sostenibles.



LLANTAS A LA MEDIDA PARA PORSCHE

LA COMBINACIÓN PERFECTA DE LLANTAS MICHELIN®
Y VEHÍCULOS PORSCHE

De tres a cuatro años antes de que sea lanzado al mercado un nuevo Porsche, MICHELIN® comienza a trabajar en conjunto con Porsche para desarrollar especificaciones de llantas a la medida. Este proceso de aprobación, como es conocido, se lleva a cabo junto con el desarrollo del vehículo en tres fases:

ANÁLISIS
TÉCNICO

2-3 meses

DESARROLLO DE LA LLANTA,
PROTOTIPOS Y PRUEBAS DE
LLANTAS

2-3 meses

INDUSTRIALIZACIÓN DE
LLANTAS

2-6 meses

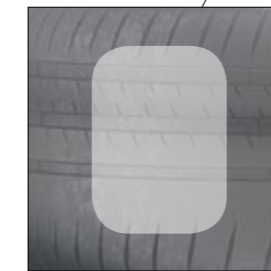
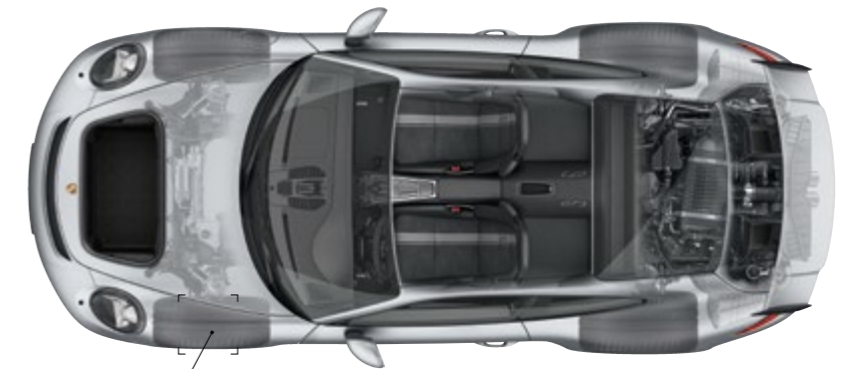
Esta estrecha colaboración culmina en una solución de llantas de MICHELIN® que se adapta perfectamente a los requisitos de rendimiento específicos del modelo Porsche respectivo. Asegura el máximo control del vehículo que está diseñado para el máximo disfrute y comodidad de conducción.

¡LAS LLANTAS SON UNA CUESTIÓN DE CONFIANZA!

SIN COMPROMETER EL RENDIMIENTO

Las llantas son lo único que conecta un vehículo con la carretera. Pero el área de una llanta que está en contacto con la carretera no es más grande que una tarjeta postal. Esto dicta el nivel de rendimiento y seguridad en igual medida, por eso Porsche realmente pone a prueba las especificaciones de MICHELIN®. Una vez que el proceso de aprobación se ha completado con éxito, la "marca N" indica la aprobación del Equipo Original de Porsche y es un sello de calidad.

PORSCHE CONFÍA EN LAS ESPECIFICACIONES N DE MICHELIN®



Área de contacto de la llanta
en la carretera.



EL MARCAJE N DE PORSCHE

La gama de modelos de Porsche está creciendo, al igual que la necesidad de proporcionar llantas adecuadas para cada serie. A pesar del hecho que algunos tamaños de llantas son idénticas, una llanta a la medida con compuestos especiales de caucho es desarrollado para cada serie. Para asegurarse de que los clientes utilicen siempre la llanta correcta aprobada por Porsche, se introdujo un nuevo sistema de clasificación para las llantas Porsche con la marca N. Esto se debe a que solo las mejores llantas hechas a la medida son lo suficientemente buenas para combinar la potencia de un Porsche con el más alto nivel de seguridad.

Porsche trabaja en estrecha colaboración

con los principales fabricantes de llantas y desarrolla conjuntamente el tipo de llanta perfecta para cada gama de modelos. Las llantas Porsche con la marca N deben satisfacer los criterios más estrictos de Porsche, por ejemplo: El desarrollo de llantas para el Porsche 992 implicó probar 30,000 llantas y exponerlas a las condiciones climáticas más duras en 600,000 km desde el Círculo Polar Ártico hasta Sicilia.



600,000 km desde el Círculo Polar Ártico hasta Sicilia.

NOTABLE DIFERENCIA

Gracias a una geometría de llantas a la medida y un compuesto de caucho especial, cada juego de llantas Porsche con la marca N ofrece una calidad suprema que realmente sobresalta.

- Diseñado para distancias de frenado cortas en cualquier clima.
- Desarrollado para el máximo nivel de control y estabilidad en las curvas.
- Personalización para el sistema de resorte/amortiguador.
- Optimización para estabilizadores, diferenciales y sistemas de control.

Las llantas de alto rendimiento hechas a la

medida, desarrolladas conjuntamente con Porsche, ahora son fácilmente identificables a partir del nuevo tipo específico de marcaje N. Esto previene cualquier confusión entre nuestras llantas aprobadas y las llantas estándar convencionales o las llantas viejas con la marca N tan pronto son vistas, y tiene toda la información necesaria frente a usted.

Por ejemplo, para el Porsche 992 quiere decir:

N — Autorizada por Porsche

A — Desarrollada para Porsche 992

0 — Primera generación

MARCAJES ESPECÍFICOS DEL MODELO

Con cada llanta con la marca N es muy fácil identificar para qué modelo fue desarrollada:

- La letra después de la N indica la gama de modelos.
- El número le indica la generación de llantas, comenzando en 0.

911 carrera*	Comenzando con 992	NA 0, NA 1, NA 2 ...
718 Boxster/Cayman*	Comenzando con vehículo nuevo	NB 0, NB 1, NB 2 ...
Cayenne	Comenzando con vehículo nuevo	NC 0, NC 1, NC 2 ...
Panamera	Comenzando con vehículo nuevo	ND 0, ND 1, ND 2 ...
Macan		NE 0, NE 1, NE 2 ...
Taycan		NF 0, NF 1, NF 2 ...

*La introducción de la letra adicional específica de la gama tiene como objetivo facilitar la clasificación si hay especificaciones de llantas con las mismas dimensiones y banda de rodamiento para diferentes modelos de Porsche. Las excepciones son los modelos GT para el 911 Carrera y el Spyder y GT4 para el 718 Boxster/Cayman. Estos modelos conservan el marcaje Porsche N original (N0, N1, N2...).





MICHELIN®
PILOT® SPORT CUP N3
MICHELIN®
PILOT® SPORT CUP N3 R



MICHELIN®
PILOT® SPORT CUP 2 R



MICHELIN®
PILOT® SPORT CUP 2



MICHELIN®
PILOT® SPORT 4S



MICHELIN®
PILOT® SPORT 4

DE LA PISTA A LA CALLE

TRANSFERENCIA DE TECNOLOGÍA DE LAS LLANTAS DE COMPETICIÓN MICHELIN® PARA EL DESARROLLO DE LLANTAS DE CARRETERA MICHELIN® PARA TODOS LOS MODELOS PORSCHE ACTUALES.



Diseño de 20 pulgadas optimizado para la resistencia al rodamiento

MICHELIN® PILOT® SPORT 4

La llanta de carretera para el Taycan.

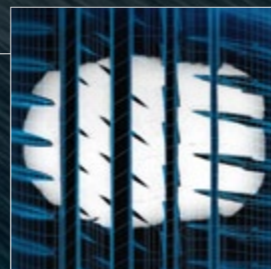
- Patrón de la banda de rodamiento diseñado específicamente para el Taycan; diferente a la banda de rodamiento estándar del MICHELIN® PILOT® SPORT 4.
- Estructura robusta de la llanta. Alta resistencia al desgaste sin comprometer la comodidad.
- Diseño de 20 pulgadas optimizado para resistencia al rodamiento. Ayuda a aumentar el alcance del vehículo.

Aprobado para el modelo anterior en 19 y 20 pulgadas.





Contacto de la banda de rodamiento de MICHELIN® PILOT® SPORT 4S



MICHELIN® PILOT® SPORT 4S

La llanta deportiva para el 911 Carrera (tipo 992/991), el 718 Oxster/Cayman (tipo 982/981) y el Cayenne (E3).

Las experiencias adquiridas de la llanta MICHELIN® PILOT® SPORT CUP 2 fueron usadas en su desarrollo.

- Agarre excepcional en seco y mojado.
- Alto nivel de respuesta.
- Sobresaliente control de la dirección.

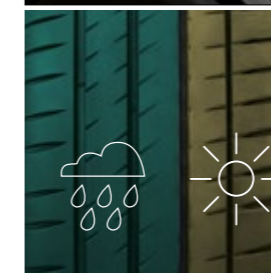
Optimización del área de contacto con el suelo de la nueva MICHELIN® PILOT® SPORT 4S. Mejora en la distribución de la fuerza y la evolución de la temperatura de la banda de rodamiento comparada con generaciones anteriores de llantas.



¹Clasificación de acuerdo a la Regulación (EC) No. 740/2020 sobre el etiquetado de las llantas.



Tira protectora de llanta pronunciada protegiendo todo tipo de rines de daños.



TECNOLOGÍA BI-COMPOUND
Parte interna: Nuevo compuesto con sílice especial que proporciona un excelente agarre y frenado en carreteras mojadas.

Parte externa: Nuevo compuesto de elastómero para agarre en carreteras secas.





MICHELIN® PILOT® SPORT CUP 2

La llanta de ultra alto rendimiento para los modelos 911 GT, Cayman GT4 y 918 Spyder, especialmente diseñada para su uso en la pista de carreras (también aprobada para uso en vías públicas).

- Vueltas más rápidas con hasta un 50% más de kilometraje¹ en la pista gracias a las tecnologías desarrolladas por MICHELIN® en campeonatos de resistencia.

La MICHELIN® PILOT® SPORT CUP 2 realza su rendimiento superior con un aspecto llamativo y de alta calidad.



El diseño MICHELIN® Premium Touch le da a esta llanta de alto rendimiento su inconfundible* "aspecto aterciopelado".





Como llanta especial para condiciones extremadamente secas cuyas tecnologías fueron desarrolladas en el sector del automovilismo, la llanta MICHELIN® PILOT® SPORT CUP 2 R requiere una fase de calentamiento al igual que en el automovilismo para garantizar un rendimiento óptimo.

MICHELIN® PILOT® SPORT CUP 2 R

Llanta de circuito MICHELIN® PILOT® SPORT CUP 2 R para Porsche 991 GT3, 991 GT2 RS, 991 GT3 RS, 991 GT3 RS II y 992 GT3 con aprobación para uso en carretera.

- Diseñada para el conductor deportivo experto.
- Rendimiento extremo en carretera seca.
- Optimizada específicamente para su uso en una pista de carreras seca.

Para garantizar el mejor manejo posible en pistas de carreras y carreteras, siempre se debe instalar un juego completo de cuatro MICHELIN® PILOT® SPORT CUP 2 R.



Por favor, tenga en cuenta las instrucciones especiales para utilizar la MICHELIN® PILOT® SPORT CUP 2 R.



GT2 RS	VA	HA
Presión de llantas estándar hasta Vmax	2.5 bar 250 kPa 36 psi	2.8 bar 280 kPa 41 psi
Presión de llantas de alto rendimiento hasta 310 km/h	2.2 bar 220 kPa 32 psi	2.5 bar 250 kPa 36 psi
GT3 RS (I y II)	VA	HA
Presión de llantas estándar hasta Vmax	2.2 bar 220 kPa 32 psi	2.5 bar 250 kPa 36 psi
VA = Eje frontal HA = Eje trasero		

Cuando se utiliza la llanta de circuito MICHELIN® PILOT® SPORT CUP 2 R en los modelos Porsche mencionados anteriormente, se aplican las mismas presiones de aire recomendadas que para las llantas de producción, con la excepción de las siguientes presiones de llantas recomendadas específicas para cada vehículo en el caso del 991 GT2 RS, 991 GT3 RS y 991 GT3 RS II:

¹Clasificación de acuerdo a la Regulación (EC) No. 740/2020 sobre el etiquetado de las llantas.



CIFRAS DE CONSUMO DE COMBUSTIBLE PARA VEHÍCULOS PORSCHE

911 Carrera

Consumo de combustible en l/100 km: urbano 12.9 · extraurbano 7.4 · combinado 9.4 (NEDC); combinado 10.8 - 10.3 (WLTP); emisiones de CO₂ en g/km combinado: 215 (NEDC); 245-233 (WLTP); información correcta a partir de 10/2022.

911 GT3

Consumo de combustible en l/100 km: urbano 17.3 · extraurbano 9.5 · combinado 13.3-12.4 (NEDC); combinado 13.0 - 12.9 (WLTP); emisiones de CO₂ en g/km combinado: 304-283 (NEDC); 294-293 (WLTP); información correcta a partir de 10/2022.

911 GT3 RS

Consumo de combustible en l/100 km: urbano 17.6 · extraurbano 9.8 · combinado 12.7 (NEDC); combinado 13.4 (WLTP); emisiones de CO₂ en g/km combinado: 289 (NEDC); 305 (WLTP); información correcta a partir de 10/2022.

718 Cayman

Consumo de combustible en l/100 km: urbano 11.8 · extraurbano 6.9 · combinado 8.7-8.1 (NEDC); combinado 9.7-8.9 (WLTP); emisiones de CO₂ en g/km combinado: 199-185 (NEDC); 220-201 (WLTP); correcto a partir de 10/2022.

718 Boxster:

Consumo de combustible en l/100km: urbano 11.8 · extraurbano 6.9 · combinado 8.7-8.1 (NEDC); combinado 9.7-8.9 (WLTP); emisiones de CO₂ en g/km combinado: 199-185 (NEDC); 220-201 (WLTP); correcto a partir de 10/2022.

718 Cayman GT4

Consumo de combustible en l/100 km: urbano 15.0 · extraurbano 8.5 · combinado 10.9-10.2 (NEDC); combinado 11.1-10.7 (WLTP); emisiones de CO₂ en g/km combinado: 249-232 (NEDC); 251-242 (WLTP); correcto a partir de 10/2022.

718 Cayman GT4 RS

Consumo de combustible en l/100 km: urbano 17.4 · extraurbano 9.3 · combinado 12.3 (NEDC); combinado 13.2 (WLTP); emisiones de CO₂ en g/km combinado: 281 (NEDC); 299 (WLTP); correcto a partir de 10/2022.

Panamera GTS

Consumo de combustible en l/100 km: urbano 15.4 · extraurbano 8.0 · combinado 10.9-10.7 (NEDC); combinado 13.1-12.1 (WLTP); emisiones de CO₂ en g/km combinado: 249-244 (NEDC); 296-275 (WLTP); correcto a partir de 10/2022.

Panamera Turbo S E-Hybrid

Consumo de combustible combinado en l/100km: 2.7 (NEDC); 2.9-2.7 (WLTP, ponderado); emisiones de CO₂ combinadas en g/km: 62 (NEDC); 66-62 (WLTP, ponderado); consumo de energía combinado en kWh/100 km: 21.8 (NEDC); 24.6-24.0 (WLTP, ponderado); autonomía eléctrica según WLTP en km: 48-50 (EAER) · 49-50 (EAER City); información correcta a partir de 10/2022.

Macan GTS

Consumo de combustible en l/100km: urbano 12.3 · extraurbano 8.4 · combinado 9.9 (NEDC); combinado 11.7-11.3 (WLTP); emisiones de CO₂ en g/km combinado: 225 (NEDC); 265-255 (WLTP); información correcta a partir de 10/2022.

Macan S

Consumo de combustible en l/100 km: urbano 12.5 · extraurbano 8.3 · combinado 9.9-9.8 (NEDC); combinado 11.7-11.1 (WLTP); emisiones de CO₂ en g/km combinado: 225-224 (NEDC); 265-251 (WLTP); información correcta a partir de 10/2022.

Cayenne

Consumo de combustible en l/100km: urbano 11.5 · extraurbano 8.2 · combinado 9.4-9.2 (NEDC); combinado 12.5-11.5 (WLTP); emisiones de CO₂ en g/km combinado: 215-210 (NEDC); 283-259 (WLTP); información correcta a partir de 10/2022.

Cayenne S

Consumo de combustible en l/100 km: urbano 12.8 · extraurbano 8.0 · combinado 9.8-9.7 (NEDC); combinado 12.9-11.8 (WLTP); emisiones de CO₂ en g/km combinado: 223-220 (NEDC); 292-268 (WLTP); información correcta a partir de 10/2022.

Cayenne GTS

Consumo de combustible en l/100km: urbano 15.3 · extraurbano 9.1 · combinado 11.4-11.2 (NEDC); combinado 14.1-13.3 (WLTP); emisiones de CO₂ en g/km combinado: 260-255 (NEDC); 319-301 (WLTP); información correcta a partir de 10/2022.

Cayenne E-Hybrid

Consumo de combustible combinado en l/100km: 2.5-2.4 (NEDC); 3.7-3.1 (WLTP, ponderado); emisiones de CO₂ combinadas en g/km: 58-56 (NEDC); 83-71 (WLTP, ponderado); consumo de energía combinado en kWh/100 km: 22.0-21.6 (NEDC); 26.5-25.1 (WLTP, ponderado); autonomía eléctrica según WLTP en km: 41-44 (EAER) · 44-48 (EAER City); información correcta a partir de 10/2022.

Taycan

Consumo de energía combinado en kWh/100 km: 27.0-26.4 (NEDC); 23.9-19.6 (WLTP); emisiones de CO₂ combinadas en g/km: 0 (NEDC); 0 (WLTP); autonomía eléctrica en km: 371-505 (WLTP) · 440-568 (WLTP urbano); información correcta a partir de 10/2022.

911



VEHÍCULO	MODELO	AÑO	EJE	MSPN	CAI	DESCRIPCIÓN	MARCAJE	LI	SI	XL
911 Carrera (Typ 992)	992 GT3 RS	2022	D	32357	240025	275/35 ZR 20 PILOT SPORT CUP 2 CONNECT NO	N0	102	Y	XL
			T	12981	233666	335/30 ZR 21 PILOT SPORT CUP 2 CONNECT NO	N0	109	Y	XL
			D	79827	165029	275/35 ZR 20 PILOT SPORT CUP 2 R CONNECT NO	N0	102	Y	XL
			T	01327	955715	335/30 ZR 21 PILOT SPORT CUP 2 R CONNECT NO	N0	109	Y	XL
	992 GT3	2021	D	13881	533290	255/35 ZR 20 PILOT SPORT CUP 2 NO	N0	97	Y	XL
			T	15531	124161	315/30 ZR 21 PILOT SPORT CUP 2 NO	N0	105	Y	XL
			D	10241	170132	255/35 ZR 20 PILOT SPORT CUP 2 R CONNECT NO	N0	97	Y	XL
			T	38665	139704	315/30 ZR 21 PILOT SPORT CUP 2 R CONNECT NO	N0	105	Y	XL
	992 Carrera 992 Carrera 4 992 Targa 4	2019	D	37675	994993	235/40 ZR 19 PILOT SPORT 4 S NAO	NA0	96	Y	XL
			T	24952	365264	295/35 ZR 20 PILOT SPORT 4 S NAO	NA0	105	Y	XL
			D	03815	341169	245/35 ZR 20 PILOT SPORT 4 S NAO	NA0	95	Y	XL
			T	88176	673058	305/30 ZR 21 PILOT SPORT 4 S NAO	NA0	104	Y	XL
992 Carrera S 992 Carrera 4S 992 Targa 4S 992 Carrera T 992 Carrera GTS 992 Carrera 4 GTS 992 Targa 4 GTS	2019	D	03815	341169	245/35 ZR 20 PILOT SPORT 4 S NAO	NA0	95	Y	XL	
		T	88176	673058	305/30 ZR 21 PILOT SPORT 4 S NAO	NA0	104	Y	XL	
		D	97350	711702	265/35 ZR 20 PILOT SPORT CUP 2 N2	N2	99	Y	XL	
		T	87451	017163	325/30 ZR 21 PILOT SPORT CUP 2 N2	N2	108	Y	XL	
		D	01528	715536	265/35 ZR 20 PILOT SPORT CUP 2 R NO	N0	99	Y	XL	
		T	06447	311223	325/30 ZR 21 PILOT SPORT CUP 2 R NO	N0	109	Y	XL	
911 Carrera (Typ 991)	991 GT3 RS	2018	D	97350	711702	265/35 ZR 20 PILOT SPORT CUP 2 N2	N2	99	Y	XL
			T	87451	017163	325/30 ZR 21 PILOT SPORT CUP 2 N2	N2	108	Y	XL
			D	01528	715536	265/35 ZR 20 PILOT SPORT CUP 2 R NO	N0	99	Y	XL
			T	06447	311223	325/30 ZR 21 PILOT SPORT CUP 2 R NO	N0	109	Y	XL
	991 Carrera 991 Carrera T 991 Carrera S 991 Carrera 4 991 Targa 4 991 Carrera 4S 991 Targa 4S	2017-2018	D	57304	617546	245/35 ZR 20 PILOT SPORT 4 S NO	N0	95	Y	XL
			T	23115	077027	305/30 ZR 20 PILOT SPORT 4 S NO	N0	103	Y	XL
			D	57304	617546	245/35 ZR 20 PILOT SPORT 4 S NO	N0	95	Y	XL
			T	23115	077027	305/30 ZR 20 PILOT SPORT 4 S NO	N0	103	Y	XL
			D	57304	617546	245/35 ZR 20 PILOT SPORT 4 S NO	N0	95	Y	XL
			T	23115	077027	305/30 ZR 20 PILOT SPORT 4 S NO	N0	103	Y	XL

D.- Delantero, T.- Trasero, D/T.- Delantera/Trasera, LI.- índice de carga, SI.- índice de velocidad

911



VEHÍCULO	MODELO	AÑO	EJE	MSPN	CAI	DESCRIPCIÓN	MARCAJE	LI	SI	XL
911 Carrera (Typ 991)	991 GT3	2017	D	94732	698035	245/35 ZR 20 PILOT SPORT CUP 2 N1	N1	95	Y	XL
			T	29705	993883	305/30 ZR 20 PILOT SPORT CUP 2 N1	N1	103	Y	XL
	991 GT2 RS	2017	D	97350	711702	265/35 ZR 20 PILOT SPORT CUP 2 N2	N2	99	Y	XL
			T	87451	017163	325/30 ZR 21 PILOT SPORT CUP 2 N2	N2	108	Y	XL
			D	01528	715536	265/35 ZR 20 PILOT SPORT CUP 2 R NO	N0	99	Y	XL
			T	06447	311223	325/30 ZR 21 PILOT SPORT CUP 2 R NO	N0	109	Y	XL
	991 Carrera 991 Carrera S 991 Carrera 4 991 Carrera 4S 991 Carrera GTS 991 Targa 4 991 Targa 4 GTS Jubiläummodell 50 Jahre 911 991 Turbo 991 Turbo S	2012-2016	D	57304	617546	245/35 ZR 20 PILOT SPORT 4 S NO	N0	95	Y	XL
			T	23115	077027	305/30 ZR 20 PILOT SPORT 4 S NO	N0	103	Y	XL
			D	94732	698035	245/35 ZR 20 PILOT SPORT CUP 2 N1	N1	95	Y	XL
			T	29705	993883	305/30 ZR 20 PILOT SPORT CUP 2 N1	N1	103	Y	XL
			D	94732	698035	245/35 ZR 20 PILOT SPORT CUP 2 N1	N1	95	Y	XL
			T	29705	993883	305/30 ZR 20 PILOT SPORT CUP 2 N1	N1	103	Y	XL
991 GT3 RS	2012-2016	D	97350	711702	265/35 ZR 20 PILOT SPORT CUP 2 N2	N2	99	Y	XL	
		T	87451	017163	325/30 ZR 21 PILOT SPORT CUP 2 N2	N2	108	Y	XL	
		D	01528	715536	265/35 ZR 20 PILOT SPORT CUP 2 R NO	N0	99	Y	XL	
		T	06447	311223	325/30 ZR 21 PILOT SPORT CUP 2 R NO	N0	109	Y	XL	
997 Carrera	2009-2012	D	16460	546621	235/40 ZR 18 PILOT SPORT PS2 N4	N4	95	Y	XL	
		T	26341	495268	265/40 ZR 18 PILOT SPORT PS2 N4	N4	101	Y	XL	
		D	18060	095636	235/35 ZR 19 PILOT SPORT PS2 N2	N2	91	Y	XL	
		T	41526	813765	305/30 ZR 19 PILOT SPORT PS2 N2	N2	102	Y	XL	
997 Carrera S	2009-2012	D	18060	095636	235/35 ZR 19 PILOT SPORT PS2 N2	N2	91	Y	XL	
		T	41526	813765	305/30 ZR 19 PILOT SPORT PS2 N2	N2	102	Y	XL	
997 Carrera 4 997 Targa 4	2009-2012	D	16460	546621	235/40 ZR 18 PILOT SPORT PS2 N4	N4	95	Y	XL	
		T	05271	240093	295/35 ZR 18 PILOT SPORT PS2 N4	N4	99	Y	XL	
		D	18060	095636	235/35 ZR 19 PILOT SPORT PS2 N2	N2	91	Y	XL	
		T	41526	813765	305/30 ZR 19 PILOT SPORT PS2 N2	N2	102	Y	XL	

D.- Delantero, T.- Trasero, D/T.- Delantera/Trasera, LI.- índice de carga, SI.- índice de velocidad

911



VEHÍCULO	MODELO	AÑO	EJE	MSPN	CAI	DESCRIPCIÓN	MARCAJE	LI	SI	XL
911 Carrera (Typ 997)	997 Carrera 4S	2009-2012	D	18060	095636	235/35 ZR 19 PILOT SPORT PS2 N2	N2	91	Y	XL
	997 Targa 4S		T	41526	813765	305/30 ZR 19 PILOT SPORT PS2 N2	N2	102	Y	XL
	997 Carrera GTS									
	997 Carrera 4 GTS									
	997 Sport Classic									
	997 Speedster									
997 GT3		2009-2012	D	76070	239716	235/35 ZR 19 PILOT SPORT CUP 2 NO	N0	91	Y	XL
			T	24727	558923	305/30 ZR 19 PILOT SPORT CUP 2 NO	N0	102	Y	XL
997 GT3 RS		2009-2012	D	93920	139305	245/35 ZR 19 PILOT SPORT CUP 2 NO	N0	93	Y	XL
			T	12750	394762	325/30 ZR 19 PILOT SPORT CUP 2 NO	N0	105	Y	XL
997 Turbo		2010-2013	D	18060	095636	235/35 ZR 19 PILOT SPORT PS2 N2	N2	91	Y	XL
997 Turbo S			T	41526	813765	305/30 ZR 19 PILOT SPORT PS2 N2	N2	102	Y	XL
997 GT2 RS		2010-2013	D	93920	139305	245/35 ZR 19 PILOT SPORT CUP 2 NO	N0	93	Y	XL
			T	12750	394762	325/30 ZR 19 PILOT SPORT CUP 2 NO	N0	105	Y	XL
997 Turbo		2007-2009	D	18060	095636	235/35 ZR 19 PILOT SPORT PS2 N2	N2	91	Y	XL
			T	41526	813765	305/30 ZR 19 PILOT SPORT PS2 N2	N2	102	Y	XL
997 GT2		2007-2009	D	76070	239716	235/35 ZR 19 PILOT SPORT CUP 2 NO	N0	91	Y	XL
			T	12750	394762	325/30 ZR 19 PILOT SPORT CUP 2 NO	N0	105	Y	XL
997 Carrera		2005-2008	D	16460	546621	235/40 ZR 18 PILOT SPORT PS2 N4	N4	95	Y	XL
			T	26341	495268	265/40 ZR 18 PILOT SPORT PS2 N4	N4	101	Y	XL
			D	18060	095636	235/35 ZR 19 PILOT SPORT PS2 N2	N2	91	Y	XL
			T	41526	813765	305/30 ZR 19 PILOT SPORT PS2 N2	N2	102	Y	XL
997 Carrera S		2005-2008	D	18060	095636	235/35 ZR 19 PILOT SPORT PS2 N2	N2	91	Y	XL
			T	41526	813765	305/30 ZR 19 PILOT SPORT PS2 N2	N2	102	Y	XL
997 Carrera 4		2005-2008	D	16460	546621	235/40 ZR 18 PILOT SPORT PS2 N4	N4	95	Y	XL
997 Targa 4			T	05271	240093	295/35 ZR 18 PILOT SPORT PS2 N4	N4	99	Y	XL
			D	18060	095636	235/35 ZR 19 PILOT SPORT PS2 N2	N2	91	Y	XL
			T	41526	813765	305/30 ZR 19 PILOT SPORT PS2 N2	N2	102	Y	XL
997 Carrera 4S		2005-2008	D	18060	095636	235/35 ZR 19 PILOT SPORT PS2 N2	N2	91	Y	XL
991 Targa 4S			T	41526	813765	305/30 ZR 19 PILOT SPORT PS2 N2	N2	102	Y	XL
997 GT3		2005-2008	D	76070	239716	235/35 ZR 19 PILOT SPORT CUP 2 NO	N0	91	Y	XL
			T	24727	558923	305/30 ZR 19 PILOT SPORT CUP 2 NO	N0	102	Y	XL

D.- Delantero, T.- Trasero, D/T.- Delantera/Trasera, LI.- índice de carga, SI.- índice de velocidad

BOXSTER / CAYMAN



VEHÍCULO	MODELO	AÑO	EJE	MSPN	CAI	DESCRIPCIÓN	MARCAJE	LI	SI	XL
Boxster/ Cayman (Typ 982)	718 Cayman GT4 RS	2022	D	94732	698035	245/35 ZR 20 PILOT SPORT CUP 2 N1	N1	95	Y	XL
			T	91583	017119	295/30 ZR 20 PILOT SPORT CUP 2 N1	N1	101	Y	XL
			D	37020	307664	245/35 ZR 20 PILOT SPORT CUP 2 R CONNECT NO	N0	95	Y	XL
			T	84897	683886	295/30 ZR 20 PILOT SPORT CUP 2 R CONNECT NO	N0	101	Y	XL
	718 Cayman GT4	2019	D	94732	698035	245/35 ZR 20 PILOT SPORT CUP 2 N1	N1	95	Y	XL
			T	91583	017119	295/30 ZR 20 PILOT SPORT CUP 2 N1	N1	101	Y	XL
			D	57304	617546	245/35 ZR 20 PILOT SPORT 4 S NO	N0	95	Y	XL
			T	20624	693412	295/30 ZR 20 PILOT SPORT 4 S NO	N0	101	Y	XL
			D	37020	307664	245/35 ZR 20 PILOT SPORT CUP 2 R CONNECT NO	N0	95	Y	XL
			T	84897	683886	295/30 ZR 20 PILOT SPORT CUP 2 R CONNECT NO	N0	101	Y	XL
	718 Spyder	2019	D	94732	698035	245/35 ZR 20 PILOT SPORT CUP 2 N1	N1	95	Y	XL
			T	91583	017119	295/30 ZR 20 PILOT SPORT CUP 2 N1	N1	101	Y	XL
D			57304	617546	245/35 ZR 20 PILOT SPORT 4 S NO	N0	95	Y	XL	
T			20624	693412	295/30 ZR 20 PILOT SPORT 4 S NO	N0	101	Y	XL	
718 Boxster 718 Boxster T 718 Boxster S 718 Boxster GTS 4.0 718 Boxster 25 Jahre 718 Cayman 718 Cayman T 718 Cayman S 718 Cayman GTS 4.0.	2017	D	08557	541068	235/35 ZR 20 PILOT SPORT 4 S NO	N0	92	Y	XL	
		T	07389	459004	265/35 ZR 20 PILOT SPORT 4 S NO	N0	99	Y	XL	
Boxster/ Cayman (Typ 981)	Boxster Boxster S Boxster GTS Boxster Spyder Cayman Cayman S Cayman GTS	2013-2016	D	08557	541068	235/35 ZR 20 PILOT SPORT 4 S NO	N0	92	Y	XL
			T	07389	459004	265/35 ZR 20 PILOT SPORT 4 S NO	N0	99	Y	XL
Boxster/ Cayman (Typ 987)	Cayman GT4	2013-2016	D	94732	698035	245/35 ZR 20 PILOT SPORT CUP 2 N1	N1	95	Y	XL
			T	91583	017119	295/30 ZR 20 PILOT SPORT CUP 2 N1	N1	101	Y	XL
Boxster/ Cayman (Typ 987)	Boxster Cayman	2009-2012	D	61958	277631	205/55 ZR 17 PILOT SPORT PS2 N1	N1	95	Y	XL
			T	52497	916195	235/50 ZR 17 PILOT SPORT PS2 N1	N1	96	Y	XL
			D	16460	546621	235/40 ZR 18 PILOT SPORT PS2 N4	N4	95	Y	XL
			T	26341	495268	265/40 ZR 18 PILOT SPORT PS2 N4	N4	101	Y	XL
			D	18060	095636	235/35 ZR 19 PILOT SPORT PS2 N2	N2	91	Y	XL
			T	19599	505499	265/35 ZR 19 PILOT SPORT PS2 N2	N2	94	Y	XL
Boxster S		2009-2012	D	16460	546621	235/40 ZR 18 PILOT SPORT PS2 N4	N4	95	Y	XL

D.- Delantero, T.- Trasero, D/T.- Delantera/Trasera, LI.- índice de carga, SI.- índice de velocidad

**BOXSTER /
CAYMAN**



VEHÍCULO	MODELO	AÑO	EJE	MSPN	CAI	DESCRIPCIÓN	MARCAJE	LI	SI	XL
Boxster/ Cayman (Typ 987)	Cayman S Cayman R		T	26341	495268	265/40 ZR 18 PILOT SPORT PS2 N4	N4	101	Y	XL
			D	18060	095636	235/35 ZR 19 PILOT SPORT PS2 N2	N2	91	Y	XL
			T	19599	505499	265/35 ZR 19 PILOT SPORT PS2 N2	N2	94	Y	
Boxster Spyder		2009-2012	D	18060	095636	235/35 ZR 19 PILOT SPORT PS2 N2	N2	91	Y	XL
			T	19599	505499	265/35 ZR 19 PILOT SPORT PS2 N2	N2	94	Y	
Boxster Cayman		2005-2008	D	61958	277631	205/55 ZR 17 PILOT SPORT PS2 N1	N1	95	Y	XL
			T	52497	916195	235/50 ZR 17 PILOT SPORT PS2 N1	N1	96	Y	
			D	16460	546621	235/40 ZR 18 PILOT SPORT PS2 N4	N4	95	Y	XL
			T	26341	495268	265/40 ZR 18 PILOT SPORT PS2 N4	N4	101	Y	XL
			D	18060	095636	235/35 ZR 19 PILOT SPORT PS2 N2	N2	91	Y	XL
			T	19599	505499	265/35 ZR 19 PILOT SPORT PS2 N2	N2	94	Y	

D.- Delantero, T.- Trasero, D/T.- Delantera/Trasera, LI.- índice de carga, SI.- índice de velocidad

PANAMERA



VEHÍCULO	MODELO	AÑO	EJE	MSPN	CAI	DESCRIPCIÓN	MARCAJE	LI	SI	XL		
Panamera (Typ 971)	Panamera Panamera 4 Panamera 4 Platinum Edition Panamera 4 Executive Panamera 4 Sport Turismo Panamera 4S Sport Turismo Platinum Edition Panamera 4S Panamera 4S Executive Panamera 4S Sport Turismo Panamera 4 E-Hybrid Panamera 4 E-Hybrid Platinum Edition Panamera E-Hybrid Executive Panamera E-Hybrid Sport Turismo Panamera E-Hybrid Sport Turismo Platinum Edition	2020	D	44329	997481	265/45 ZR 19 PILOT SPORT 4 NDO	NDO	105	Y	XL		
			T	14596	179561	295/40 ZR 19 PILOT SPORT 4 NDO	NDO	108	Y	XL		
			D	09725	543603	275/40 ZR 20 PILOT SPORT 4 S NDO	NDO	106	Y	XL		
			T	45674	210478	315/35 ZR 20 PILOT SPORT 4 S NDO	NDO	110	Y	XL		
			D	37478	174012	275/35 ZR 21 PILOT SPORT 4 S NDO	NDO	103	Y	XL		
			T	15313	177565	315/30 ZR 21 PILOT SPORT 4 S NDO	NDO	105	Y	XL		
			Panamera GTS Panamera GTS Sport Turismo	2020	D	09725	543603	275/40 ZR 20 PILOT SPORT 4 S NDO	NDO	106	Y	XL
					T	45674	210478	315/35 ZR 20 PILOT SPORT 4 S NDO	NDO	110	Y	XL
					D	37478	174012	275/35 ZR 21 PILOT SPORT 4 S NDO	NDO	103	Y	XL
			Panamera 4S E-Hybrid Panamera 4S E-Hybrid Executive Panamera 4S E-Hybrid Sport Turismo	2020	D	37478	174012	275/35 ZR 21 PILOT SPORT 4 S NDO	NDO	103	Y	XL
					T	14521	924216	325/30 ZR 21 PILOT SPORT 4 S NDO	NDO	108	Y	XL
			Panamera Turbo S Panamera Turbo S Executive Panamera Turbo S Sport Turismo Panamera Turbo S E-Hybrid Panamera Turbo S E-Hybrid Sport Turismo Panamera Turbo S E-Hybrid Executive	2020	D	37478	174012	275/35 ZR 21 PILOT SPORT 4 S NDO	NDO	103	Y	XL
					T	14521	924216	325/30 ZR 21 PILOT SPORT 4 S NDO	NDO	108	Y	XL
D	08368	963618			275/35 ZR 21 PILOT SPORT CUP 2 NDO	NDO	103	Y	XL			
T	78179	884903			325/30 ZR 21 PILOT SPORT CUP 2 NDO	NDO	108	Y	XL			

D.- Delantero, T.- Trasero, D/T.- Delantera/Trasera, LI.- índice de carga, SI.- índice de velocidad

PANAMERA



VEHÍCULO	MODELO	AÑO	EJE	MSPN	CAI	DESCRIPCIÓN	MARCAJE	LI	SI	XL	
Panamera (Typ 971)	Panamera	2017	D	52924	204186	265/45 ZR 19 PILOT SPORT 4 NO	NO	105	Y	XL	
	Panamera 4		T	06926	481723	295/40 ZR 19 PILOT SPORT 4 NO	NO	108	Y	XL	
	Panamera 4 Sport Turismo		D	71282	192246	275/40 ZR 20 PILOT SPORT 4 ACOUSTIC NO	NO	106	Y	XL	
	Panamera 4 Executive		T	72239	981884	315/35 ZR 20 PILOT SPORT 4 ACOUSTIC NO	NO	110	Y	XL	
	Panamera 4S		D	63342	084323	275/35 ZR 21 PILOT SPORT 4 ACOUSTIC NO	NO	103	Y	XL	
	Panamera 4S Sport Turismo		T	21661	171043	315/30 ZR 21 PILOT SPORT 4 ACOUSTIC NO	NO	105	Y	XL	
	Panamera 4S Executive										
	Panamera 4S Diesel										
	Panamera E-Hybrid										
	Panamera E-Hybrid Sport Turismo										
	Panamera E-Hybrid Executive										
	Panamera GTS	2017	D	71282	192246	275/40 ZR 20 PILOT SPORT 4 ACOUSTIC NO	NO	106	Y	XL	
	Panamera GTS Sport Turismo		T	72239	981884	315/35 ZR 20 PILOT SPORT 4 ACOUSTIC NO	NO	110	Y	XL	
	Panamera Turbo		D	63342	084323	275/35 ZR 21 PILOT SPORT 4 ACOUSTIC NO	NO	103	Y	XL	
Panamera Turbo Sport Turismo	T		21661	171043	315/30 ZR 21 PILOT SPORT 4 ACOUSTIC NO	NO	105	Y	XL		
Panamera Turbo Executive											
Panamera Turbo S E-Hybrid	2017	D	63342	084323	275/35 ZR 21 PILOT SPORT 4 ACOUSTIC NO	NO	103	Y	XL		
Panamera Turbo S E-Hybrid Sport Turismo		T	15324	694692	325/30 ZR 21 PILOT SPORT 4 ACOUSTIC NO	NO	108	Y	XL		
Panamera Turbo S E-Hybrid Executive											

D.- Delantero, T.- Trasero, D/T.- Delantera/Trasera, LI.- índice de carga, SI.- índice de velocidad

PANAMERA



VEHÍCULO	MODELO	AÑO	EJE	MSPN	CAI	DESCRIPCIÓN	MARCAJE	LI	SI	XL	
Panamera (Typ 970)	Panamera	2014-2016	D	00264	711247	255/45 ZR 19 PILOT SUPER SPORT NO	NO	100	Y		
	Panamera 4		T	87806	198755	285/40 ZR 19 PILOT SUPER SPORT NO	NO	103	Y		
	Panamera Diesel		D	94380	122962	255/40 ZR 20 PILOT SUPER SPORT NO	NO	101	Y	XL	
	Panamera S		T	70657	429255	295/35 ZR 20 PILOT SUPER SPORT NO	NO	105	Y	XL	
	Panamera 4S										
	Panamera SE-Hybrid										
	Panamera S Executive										
	Panamera 4S Executive										
	Panamera GTS										
	Panamera Turbo										
	Panamera Turbo Executive										
	Panamera Turbo S	2014-2016	D	94380	122962	255/40 ZR 20 PILOT SUPER SPORT NO	NO	101	Y	XL	
	Panamera Turbo S Executive		T	70657	429255	295/35 ZR 20 PILOT SUPER SPORT NO	NO	105	Y	XL	
	Alle Modelle	2010-2013	D	00264	711247	255/45 ZR 19 PILOT SUPER SPORT NO	NO	100	Y		
T			87806	198755	285/40 ZR 19 PILOT SUPER SPORT NO	NO	103	Y			
D			94380	122962	255/40 ZR 20 PILOT SUPER SPORT NO	NO	101	Y	XL		
T			70657	429255	295/35 ZR 20 PILOT SUPER SPORT NO	NO	105	Y	XL		

D.- Delantero, T.- Trasero, D/T.- Delantera/Trasera, LI.- índice de carga, SI.- índice de velocidad

CAYENNE



VEHÍCULO	MODELO	AÑO	EJE	MSPN	CAI	DESCRIPCIÓN	MARCAJE	LI	SI	XL			
Cayenne (9YA)	Cayenne Cayenne S Cayenne E-Hybrid	2018	D	95712	241073	255/55 ZR 19 LATITUDE SPORT 3 NO	NO	111	Y	XL			
			T	31951	766829	275/50 ZR 19 LATITUDE SPORT 3 NO	NO	112	Y	XL			
			D	23431	615864	255/55 R 19 PILOT SPORT A/S 3 NO	NO	111	V	XL			
			T	74866	481757	275/50 R 19 PILOT SPORT A/S 3 NO	NO	112	V	XL			
			D	79683	657314	275/45 R 20 PILOT SPORT A/S 3 NO	NO	110	V	XL			
			T	73430	581977	305/40 R 20 PILOT SPORT A/S 3 NO	NO	112	V	XL			
			D	44873	631950	285/35 ZR 22 PILOT SPORT 4 S NO	NO	106	Y	XL			
	T	76723	744654	315/30 ZR 22 PILOT SPORT 4 S NO	NO	107	Y	XL					
	Cayenne Coupé Cayenne S Coupé Cayenne E-Hybrid Coupé	2018	D	79683	657314	275/45 R 20 PILOT SPORT A/S 3 NO	NO	110	V	XL			
			T	73430	581977	305/40 R 20 PILOT SPORT A/S 3 NO	NO	112	V	XL			
			D	44873	631950	285/35 ZR 22 PILOT SPORT 4 S NO	NO	106	Y	XL			
			T	76723	744654	315/30 ZR 22 PILOT SPORT 4 S NO	NO	107	Y	XL			
	Cayenne GTS Cayenne GTS Coupé Cayenne Turbo Cayenne Turbo Coupé Cayenne Turbo S E-Hybrid Cayenne Turbo S E-Hybrid Coupé Cayenne Platinum Editon Cayenne Coupé Platinum Editon Cayenne E-Hybrid Platinum Editon Cayenne E-Hybrid Coupé Platinum Editon Cayenne S Platinum Editon Cayenne S Coupé Platinum Editon Cayenne Turbo GT	2018	D	44873	631950	285/35 ZR 22 PILOT SPORT 4 S NO	NO	106	Y	XL			
			T	76723	744654	315/30 ZR 22 PILOT SPORT 4 S NO	NO	107	Y	XL			
			Cayenne (92A)	Cayenne Cayenne S Cayenne S Diesel Cayenne S E-Hybrid	2015-2017	D/T	37580	514028	255/55 R 18 LATITUDE SPORT N1	N1	109	Y	XL
						D/T	06580	159270	265/50 R 19 LATITUDE SPORT 3 NO	NO	110	Y	XL
						D/T	73564	315703	265/50 R 19 LATITUDE TOUR HP NO	NO	110	V	XL
						D/T	39661	792654	275/45 R 20 LATITUDE SPORT NO	NO	110	Y	XL
D/T						65637	433460	295/35 R 21 LATITUDE SPORT 3 N1	N1	107	Y	XL	
Cayenne GTS Cayenne Turbo				2015-2017	D/T	06580	159270	265/50 R 19 LATITUDE SPORT 3 NO	NO	110	Y	XL	
					D/T	73564	315703	265/50 R 19 LATITUDE TOUR HP NO	NO	110	V	XL	
					D/T	39661	792654	275/45 R 20 LATITUDE SPORT NO	NO	110	Y	XL	
D/T				65637	433460	295/35 R 21 LATITUDE SPORT 3 N1	N1	107	Y	XL			

D.- Delantero, T.- Trasero, D/T.- Delantera/Trasera, LI.- índice de carga, SI.- índice de velocidad

CAYENNE



VEHÍCULO	MODELO	AÑO	EJE	MSPN	CAI	DESCRIPCIÓN	MARCAJE	LI	SI	XL
Cayenne (92A)	Cayenne Turbo S	2015-2017	D/T	39661	792654	275/45 R 20 LATITUDE SPORT NO	NO	110	Y	XL
			D/T	65637	433460	295/35 R 21 LATITUDE SPORT 3 N1	N1	107	Y	XL
	Cayenne Cayenne S Cayenne S Hybrid Cayenne S Diesel Cayenne GTS Cayenne Turbo Cayenne Turbo S	2011-2014	D/T	37580	514028	255/55 R 18 LATITUDE SPORT N1	N1	109	Y	XL
			D/T	73564	315703	265/50 R 19 LATITUDE TOUR HP NO	NO	110	V	XL
			D/T	39661	792654	275/45 R 20 LATITUDE SPORT NO	NO	110	Y	XL
			D/T	73118	224029	295/35 R 21 LATITUDE SPORT N1	N1	107	Y	XL
			D/T	37580	514028	255/55 R 18 LATITUDE SPORT N1	N1	109	Y	XL
	Cayenne	2008-2010	D/T	12808	522255	275/45 R 19 LATITUDE SPORT NO	NO	108	Y	XL
			D/T	04493	536851	275/45 R 19 LATITUDE TOUR HP NO	NO	108	V	XL
			D/T	73118	224029	295/35 R 21 LATITUDE SPORT N1	N1	107	Y	XL
			D/T	37580	514028	255/55 R 18 LATITUDE SPORT N1	N1	109	Y	XL
	Cayenne S Cayenne GTS	2008-2010	D/T	12808	522255	275/45 R 19 LATITUDE SPORT NO	NO	108	Y	XL
D/T			73118	224029	295/35 R 21 LATITUDE SPORT N1	N1	107	Y	XL	
Cayenne	2003-2006	D/T	37580	514028	255/55 R 18 LATITUDE SPORT N1	N1	109	Y	XL	
		D/T	12808	522255	275/45 R 19 LATITUDE SPORT NO	NO	108	Y	XL	
Cayenne S Cayenne GTS	2003-2006	D/T	37580	514028	255/55 R 18 LATITUDE SPORT N1	N1	109	Y	XL	
		D/T	12808	522255	275/45 R 19 LATITUDE SPORT NO	NO	108	Y	XL	

D.- Delantero, T.- Trasero, D/T.- Delantera/Trasera, LI.- índice de carga, SI.- índice de velocidad

MACAN



VEHÍCULO	MODELO	AÑO	EJE	MSPN	CAI	DESCRIPCIÓN	MARCAJE	LI	SI	XL		
Macan (Typ 95B)	Macan Macan S	2018	D	09050	765737	235/60 R 18 LATITUDE SPORT 3 NO	NO	103	W			
			T	37108	626763	255/55 R 18 LATITUDE SPORT 3 NO	NO	105	W			
			D	35723	529594	235/55 R 19 PILOT SPORT 4 SUV NEO	NEO	101	Y			
			T	37892	795520	255/50 R 19 PILOT SPORT 4 SUV NEO	NEO	103	Y			
			D	15474	905586	235/55 R 19 LATITUDE TOUR HP NO	NO	101	V			
			T	37853	691617	255/50 R 19 LATITUDE TOUR HP NO	NO	103	V			
			D	29399	521105	265/45 R 20 LATITUDE SPORT 3 NO	NO	104	Y			
			T	45486	815490	295/40 R 20 LATITUDE SPORT 3 NO	NO	106	Y			
			D	91214	292614	265/45 R 20 LATITUDE TOUR HP NO	NO	104	V			
			T	38951	024126	295/40 R 20 LATITUDE TOUR HP NO	NO	106	V			
			D	32592	229544	265/40 R 21 LATITUDE SPORT 3 N2	N2	101	Y			
			T	40211	087348	295/35 R 21 LATITUDE SPORT 3 N2	N2	103	Y			
			Macan Turbo Macan GTS Macan T	2018	D	29399	521105	265/45 R 20 LATITUDE SPORT 3 NO	NO	104	Y	
					T	45486	815490	295/40 R 20 LATITUDE SPORT 3 NO	NO	106	Y	
	D	91214			292614	265/45 R 20 LATITUDE TOUR HP NO	NO	104	V			
	T	38951			024126	295/40 R 20 LATITUDE TOUR HP NO	NO	106	V			
	D	32592			229544	265/40 R 21 LATITUDE SPORT 3 N2	N2	101	Y			
	T	40211	087348	295/35 R 21 LATITUDE SPORT 3 N2	N2	103	Y					
	Macan Macan S Macan S Diesel	2014-2017	D	09050	765737	235/60 R 18 LATITUDE SPORT 3 NO	NO	103	W			
			T	37108	626763	255/55 R 18 LATITUDE SPORT 3 NO	NO	105	W			
			D	01970	056615	235/55 R 19 LATITUDE SPORT 3 NO	NO	101	Y			
T			67256	385103	255/50 R 19 LATITUDE SPORT 3 NO	NO	103	Y				
D			15474	905586	235/55 R 19 LATITUDE TOUR HP NO	NO	101	V				
T			37853	691617	255/50 R 19 LATITUDE TOUR HP NO	NO	103	V				
D			29399	521105	265/45 R 20 LATITUDE SPORT 3 NO	NO	104	Y				
T			45486	815490	295/40 R 20 LATITUDE SPORT 3 NO	NO	106	Y				
D			91214	292614	265/45 R 20 LATITUDE TOUR HP NO	NO	104	V				
T			38951	024126	295/40 R 20 LATITUDE TOUR HP NO	NO	106	V				
Macan Turbo	2014	D	01970	056615	235/55 R 19 LATITUDE SPORT 3 NO	NO	101	Y				
		T	67256	385103	255/50 R 19 LATITUDE SPORT 3 NO	NO	103	Y				
		D	15474	905586	235/55 R 19 LATITUDE TOUR HP NO	NO	101	V				
		T	37853	691617	255/50 R 19 LATITUDE TOUR HP NO	NO	103	V				
		D	29399	521105	265/45 R 20 LATITUDE SPORT 3 NO	NO	104	Y				
		T	45486	815490	295/40 R 20 LATITUDE SPORT 3 NO	NO	106	Y				
		D	91214	292614	265/45 R 20 LATITUDE TOUR HP NO	NO	104	V				
		T	38951	024126	295/40 R 20 LATITUDE TOUR HP NO	NO	106	V				
		D	88610	197915	265/40 R 21 LATITUDE SPORT 3 NO	NO	101	Y				
		T	65582	387482	295/35 R 21 LATITUDE SPORT 3 NO	NO	103	Y				

D.- Delantero, T.- Trasero, D/T.- Delantera/Trasera, LI.- índice de carga, SI.- índice de velocidad

MACAN



VEHÍCULO	MODELO	AÑO	EJE	MSPN	CAI	DESCRIPCIÓN	MARCAJE	LI	SI	XL
Macan (Typ 95B)	Macan GTS	2014	D	29399	521105	265/45 R 20 LATITUDE SPORT 3 NO	NO	104	Y	
			T	45486	815490	295/40 R 20 LATITUDE SPORT 3 NO	NO	106	Y	
			D	91214	292614	265/45 R 20 LATITUDE TOUR HP NO	NO	104	V	
			T	38951	024126	295/40 R 20 LATITUDE TOUR HP NO	NO	106	V	
			D	88610	197915	265/40 R 21 LATITUDE SPORT 3 NO	NO	101	Y	
			T	65582	387482	295/35 R 21 LATITUDE SPORT 3 NO	NO	103	Y	

TAYCAN



VEHÍCULO	MODELO	AÑO	EJE	MSPN	CAI	DESCRIPCIÓN	MARCAJE	LI	SI	XL	
Taycan (Typ J1)	Taycan Taycan 4 Cross Turismo Taycan 4S Taycan 4S Cross Turismo Taycan Sport Turismo Taycan 4S Sport Turismo	2019	D	19105	838561	225/55 R 19 PILOT SPORT 4 NFO	NFO	103	Y	XL	
			T	70568	516917	275/45 R 19 PILOT SPORT 4 NFO	NFO	108	Y	XL	
			D	64938	261545	245/45 R 20 PILOT SPORT 4 NFO	NFO	103	Y	XL	
			T	46442	269142	285/40 R 20 PILOT SPORT 4 NFO	NFO	108	Y	XL	
	Taycan Turbo Taycan Turbo Cross Turismo Taycan Turbo S Cross Turismo Taycan GTS Taycan GTS Sport Turismo Taycan Turbo Sport Turismo	2019	D	64938	261545	245/45 R 20 PILOT SPORT 4 NFO	NFO	103	Y	XL	
			T	46442	269142	285/40 R 20 PILOT SPORT 4 NFO	NFO	108	Y	XL	

D.- Delantero, T.- Trasero, D/T.- Delantera/Trasera, LI.- índice de carga, SI.- índice de velocidad

SONDERMODELLE



VEHÍCULO	MODELO	AÑO	EJE	MSPN	CAI	DESCRIPCIÓN	MARCAJE	LI	SI	XL
Sondermodelle	918 Spyder	2015	D T	00793 97351	693428 940469	265/35 ZR 20 PILOT SPORT CUP 2 NO 325/30 ZR 21 PILOT SPORT CUP 2 NO	NO NO	95 104	Y Y	
	Carrera GT	2004-2006	D T	54687 07218	886595 001681	265/35 ZR 19 PILOT SUPER SPORT NO 335/30 ZR 20 PILOT SUPER SPORT NO	NO NO	98 108	Y Y	XL XL

BOXSTER



VEHÍCULO	MODELO	AÑO	EJE	MSPN	CAI	DESCRIPCIÓN	MARCAJE	LI	SI	XL
Boxster (Typ 986)	Boxster Boxster S	1998-2007	D	18655	151176	205/50 ZR 17 PILOT SPORT PS2 N3	N3	89	Y	
			T	11435	770384	255/40 ZR 17 PILOT SPORT PS2 N3	N3	94	Y	
			D	07003	624767	225/40 ZR 18 PILOT SPORT PS2 N3	N3	92	Y	XL
			T	36513	940122	265/35 ZR 18 PILOT SPORT PS2 N3	N3	97	Y	XL

D.- Delantero, T.- Trasero, D/T.- Delantera/Trasera, LI.- índice de carga, SI.- índice de velocidad

911 CARRERA



VEHÍCULO	MODELO	AÑO	EJE	MSPN	CAI	DESCRIPCIÓN	MARCAJE	LI	SI	XL
911 Carrera (Typ 996)	996 GT3 996 GT3 RS	2005-2007	D	16460	546621	235/40 ZR 18 PILOT SPORT PS2 N4	N4	95	Y	XL
			T	24923	054029	295/30 ZR 18 PILOT SPORT PS2 N4	N4	98	Y	XL
	996 GT2	2001-2005	D	16460	546621	235/40 ZR 18 PILOT SPORT PS2 N4	N4	95	Y	XL
			T	09883	041650	315/30 ZR 18 PILOT SPORT PS2 N4	N4	98	Y	XL
	996 Turbo	2002	D	07003	624767	225/40 ZR 18 PILOT SPORT PS2 N3	N3	92	Y	XL
			T	39489	832153	295/30 ZR 18 PILOT SPORT PS2 N3	N3	98	Y	XL
	996 Carrera	2002	D	07003	624767	225/40 ZR 18 PILOT SPORT PS2 N3	N3	92	Y	XL
			T	42284	040653	285/30 ZR 18 PILOT SPORT PS2 N3	N3	93	Y	XL
	996 Carrera	2001	D	18655	151176	205/50 ZR 17 PILOT SPORT PS2 N3	N3	89	Y	
			T	11435	770384	255/40 ZR 17 PILOT SPORT PS2 N3	N3	94	Y	
D			07003	624767	225/40 ZR 18 PILOT SPORT PS2 N3	N3	92	Y	XL	
T			36513	940122	265/35 ZR 18 PILOT SPORT PS2 N3	N3	97	Y	XL	
996 GT3	2001	D	07003	624767	225/40 ZR 18 PILOT SPORT PS2 N3	N3	92	Y	XL	
		T	39489	832153	295/30 ZR 18 PILOT SPORT PS2 N3	N3	98	Y	XL	

911 CARRERA



VEHÍCULO	MODELO	AÑO	EJE	MSPN	CAI	DESCRIPCIÓN	MARCAJE	LI	SI	XL	
911 Carrera (Typ 993)	993 Carrera 993 Carrera S 993 Carrera RS	1994-1998	D	18655	151176	205/50 ZR 17 PILOT SPORT PS2 N3	N3	89	Y		
			T	11435	770384	255/40 ZR 17 PILOT SPORT PS2 N3	N3	94	Y		
			D	07003	624767	225/40 ZR 18 PILOT SPORT PS2 N3	N3	92	Y	XL	
			T	36513	940122	265/35 ZR 18 PILOT SPORT PS2 N3	N3	97	Y	XL	
	993 Turbo 993 Carrera 993 Carrera 4S 993 Turbo-Look	1994-1998	D	07003	624767	225/40 ZR 18 PILOT SPORT PS2 N3	N3	92	Y	XL	
			T	42284	040653	285/30 ZR 18 PILOT SPORT PS2 N3	N3	93	Y	XL	

D.- Delantero, T.- Trasero, D/T.- Delantera/Trasera, LI.- índice de carga, SI.- índice de velocidad

964



VEHÍCULO	MODELO	AÑO	EJE	MSPN	CAI	DESCRIPCIÓN	MARCAJE	LI	SI	XL
911 Carrera (Typ 964)	964 Turbo 3.6	1993-1994	D T	07003 36513	624767 940122	225/40 ZR 18 PILOT SPORT PS2 N3 265/35 ZR 18 PILOT SPORT PS2 N3	N3 N3	92 97	Y Y	XL XL
	964 Turbo 964 Turbo S 964 C2 "Turbo Look" 964 C4 "Turbo Look"	1991-1994	D T	18655 11435	151176 770384	205/50 ZR 17 PILOT SPORT PS2 N3 255/40 ZR 17 PILOT SPORT PS2 N3	N3 N3	89 94	Y Y	
	964 Carrera 2 964 Carrera 4 964 Carrera RS 964 Speedster	1989-1994	D T	18655 11435	151176 770384	205/50 ZR 17 PILOT SPORT PS2 N3 255/40 ZR 17 PILOT SPORT PS2 N3	N3 N3	89 94	Y Y	

968



VEHÍCULO	MODELO	AÑO	EJE	MSPN	CAI	DESCRIPCIÓN	MARCAJE	LI	SI	XL
968	968 968 CS	1992-1995	D T	14015 11435	823718 770384	225/45 ZR 17 PILOT SPORT PS2 N3 255/40 ZR 17 PILOT SPORT PS2 N3	N3 N3	94 94	Y Y	XL

D.- Delantero, T.- Trasero, D/T.- Delantera/Trasera, LI.- índice de carga, SI.- índice de velocidad

928



VEHÍCULO	MODELO	AÑO	EJE	MSPN	CAI	DESCRIPCIÓN	MARCAJE	LI	SI	XL
928	928 S4 928 CS 928 GT 928 GTS	1989	D T	14015 11435	823718 770384	225/45 ZR 17 PILOT SPORT PS2 N3 255/40 ZR 17 PILOT SPORT PS2 N3	N3 N3	94 94	Y Y	XL

944



VEHÍCULO	MODELO	AÑO	EJE	MSPN	CAI	DESCRIPCIÓN	MARCAJE	LI	SI	XL
944	944 944 Turbo 944 S 944 S2	1987-1991	D T	14015 11435	823718 770384	225/45 ZR 17 PILOT SPORT PS2 N3 255/40 ZR 17 PILOT SPORT PS2 N3	N3 N3	94 94	Y Y	XL

D.- Delantero, T.- Trasero, D/T.- Delantera/Trasera, LI.- índice de carga, SI.- índice de velocidad

EL COMPROMISO DE MICHELIN® CON LA SUSTENTABILIDAD

Adoptando su responsabilidad para con las futuras generaciones, MICHELIN® trabaja continuamente con sus socios y proveedores para optimizar la introducción y aplicación de tecnologías, procesos y conceptos de conservación de recursos en todas las fases de la vida útil de una llanta.



MATERIAS PRIMAS PARA LA PRODUCCIÓN DE LLANTAS

- Producción sustentable de caucho natural.

PRODUCCIÓN DE LLANTAS

- Reducción continua del "impacto ambiental".

LOGÍSTICA DE LLANTAS

- Reducción de la huella de carbono en el transporte de productos semiacabados y terminados.

USO DE LLANTAS

- Prolongar la vida útil de la llanta y reducir las emisiones de CO₂ optimizando la resistencia del rodamiento.

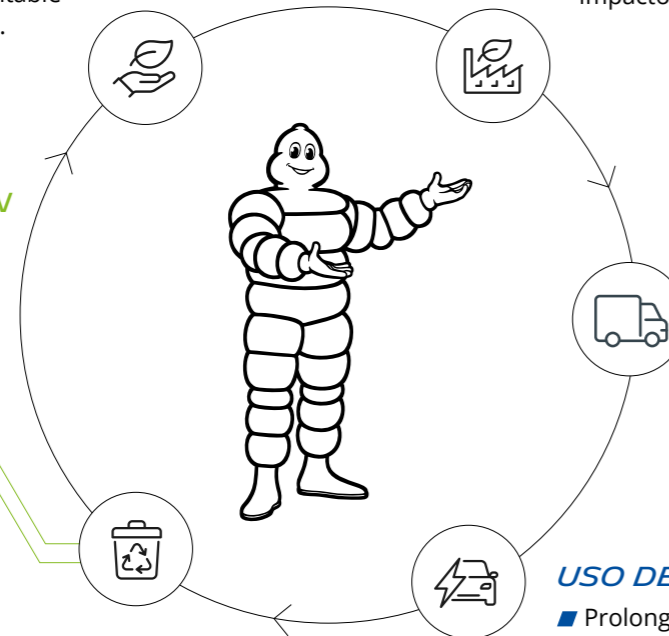
FIN DE VIDA DE LA LLANTA

- MICHELIN® trabaja con sus socios a nivel mundial para desarrollar sistemas de recuperación y reciclaje de materias primas.

RECUPERACIÓN DE ENERGÍA



RECICLAJE DE MATERIALES



MICHELIN® Y PORSCHE

LA SUSTENTABILIDAD COMO FILOSOFÍA COMPARTIDA

Los socios de cooperación están impulsando la introducción de prácticas sostenibles en toda la cadena de valor de los vehículos Porsche y las soluciones de llantas de MICHELIN®.

Ejemplos de aplicación en dos fases del ciclo de vida del producto para llantas MICHELIN®:

PRODUCCIÓN DE LLANTAS

- Uno de los principales sitios de producción de las especificaciones N de MICHELIN®, la planta "Les Gravanches" en Francia, ya adopta prácticas de trabajo neutrales en carbono en la producción de llantas de alto rendimiento para vehículos Porsche.

USO DE LLANTAS

- Optimizar la resistencia al rodamiento de las especificaciones N de MICHELIN® es uno de los objetivos clave de MICHELIN® y Porsche al desarrollar llantas juntos. Un ejemplo perfecto de ello es la MICHELIN® PILOT® SPORT 4 con marcaje NFO en la versión de 20 pulgadas del Porsche Taycan.



Los modelos Porsche mostrados y el escudo de Porsche son marcas registradas de Dr. Ing. h.c. F. Porsche AG Porscheplatz 1, 70435 Stuttgart.

www.porsche.com



Puede encontrar más información en www.michelin.com.mx

Michelin Tyre plc • Campbell Road • Stoke-on-Trent • Staffordshire • ST4 4EY MICHELIN® y la representación gráfica del Hombre Michelin son propiedad de Compagnie Générale des Etablissements Michelin.
Correcto a partir de: 03/2023

**MICHELIN®:
LA LLANTA
ADECUADA LO CAMBIA
TODO**



PORSCHE