

タイヤスナップで おすすめのタイヤを簡単検索!

スマホで撮影する、またはパソコンから画像のアップロードで誰でも簡単にタイヤが探せます!

試してみる



かんたん

3ステップ



1 タイヤセクターを開いて「写真」を選択

2 スマホで撮影

3 おすすめのタイヤが表示される

MICHELIN EXPERIENCE

ミシュランタイヤと
ミシュランガイドで
お出かけをもっと楽しく。



© Shonai Hotel Suiden Terrasse

心を躍らせる目的地への旅は、その道のりまでも楽しく感じられます。
厳選したレストランや宿泊施設を掲載するミシュランガイドなら、いつものドライブをもっと大きな喜びに変えてくれる。心を躍らせる場所にきっと出会えるはず。

ミシュランエクスペリエンスについて詳しくは裏面をご覧ください

ご登録は無料です。
詳細はこちら



最新情報をいつも
ポケットの中に



ミシュランガイド
公式アプリ

SNSでMICHELINの最新情報をチェック!



カタログの製造工程で利用した電力(2700kWh相当)はグリーン電力を利用しています。



ミックス
紙に責任ある森林
管理を支えています
FSC® C022784

日本ミシュランタイヤ株式会社

〒373-8668 群馬県太田市植木野町880

お客様相談室 TEL.0276-25-4411

(受付時間:土日祝日を除く月~金曜日 10:00~12:00 13:00~17:00)



MICHELIN



公正表示で安心のタイヤ選び
タイヤ公正取引協議会
当社はタイヤ公正取引協議会の会員です。



MICHELIN

ミシュランタイヤ 乗用車・商用車タイヤ冬季総合カタログ 2024-2025

ミシュランから
日本の冬の道に
安心を。

www.michelin.co.jp

富山県 庄川峡



楽しもう、冬を!

朝晩の冷え込みによる凍結や突然の降雪など、さまざまな路面環境を生み出す日本の冬。

「雪道での遠出はちょっと不安」「日陰や曲がり道での運転に自信がない」など冬のお出掛けがちょっと心配な方も多いはず。

ミシュランはお客様の安全を第一に、より日本の冬を楽しんでいただくために1982年から40年以上にわたり

スタッドレスタイヤを提供し続けています。経験に裏打ちされたミシュランタイヤが冬の運転に安心感を与え、

より楽しいウインターライフをサポートします。

「最後まで続く性能」を目指して。

ミシュランには持続可能なモビリティを実現していくという使命があります。

そのために不可欠な要素のひとつが、高い性能が最後まで続くことです。

タイヤに求められる諸性能は、安全性に関わる制動力やグリップはもちろん、快適性や耐久性、また環境性能など多岐にわたります。

ミシュランはそれらを高い次元で調和させることで、トータルパフォーマンスに優れた製品を追求しています。

PERFORMANCE MADE TO LAST

最後まで性能が続くタイヤ開発への取り組み。

ミシュランは1本のタイヤを最後まで安心して使っていただくことを通し、

持続可能なモビリティライフの実現に貢献したいと考えています。



日本ではじめてスタッドレスタイヤを発売したのは **ミシュラン** です。



1982		XM+S100 SINCE 1982
1991		MAXI-GLACE 1991
1995		EDGE DOUBLE RIFE STUDLESS 1995 MAXI-GLACE2 1995
1997		XM+S100 1997 MAXI-ICE Z RIFE STUDLESS 1997
1999		MAXI-ICE-2 Z RIFE STUDLESS 1999
2001		DRICE CROSS RIFE STUDLESS 2001
2004		X-ICE 2004
2008		X-ICE X12 2008
2012		X-ICE X13 2012
2017		X-ICE 3+ 2017
2020		MICHELIN X-ICE SNOW MICHELIN X-ICE SNOW SUV

40年以上、日本の冬道と付き合いしてきたミシュラン。厳しく、変化にとんだあらゆる日本の冬道で高い性能を発揮します。

テスト スタッドレスタイヤの聖地 北海道“士別”でテスト

特別豪雪地帯に指定され、北海道の中でも冬の寒さが厳しい士別市。国内有数の自動車メーカーが冬季テストコースを所有するなど、その気候条件を利用したスタッドレスタイヤのテストが盛んに行われています。ミシュランも、この聖地“士別”でテストを実施しました。

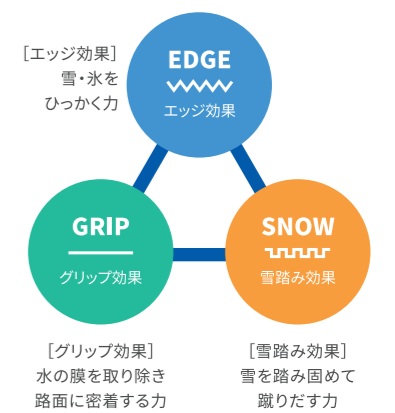


※掲載の写真は、“株式会社交通科学研究所 士別テストコース”での走行テスト写真です。

夏用タイヤは冬の道でなぜ“**すべる**”の？

冬の道がすべりやすいのは、タイヤと路面の間に水の膜や雪が入り込み、摩擦が小さくなってしまうため。さらに日本の冬の道はアイスバーンからシャーベット路面、新雪までさまざまに変化します。冬の道でタイヤがしっかり止まるためには、路面をひっかく**エッジ効果**、水の膜を取り除き路面に密着する**グリップ効果**、雪を踏み固めて前進する**雪踏み効果**の「3つの力」のバランスが大切です。

冬の路面で力を発揮するスタッドレスタイヤの「3つの力」のバランス



ツルツル路面 (氷上)

凍った路面 (アイスバーン) や、さらに鏡のようにツルツルですべりやすくなった路面 (ミラーバーン) など、氷の路面は気温や時間帯などの条件によってさまざまに変化します。



※図はイメージです。

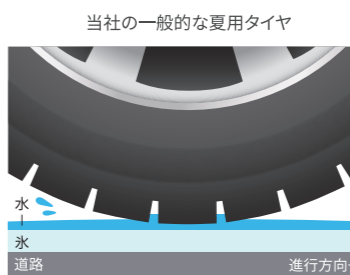
フカフカ路面 (雪上)

サラサラとしたパウダースノーが積もった新雪路面や、デコボコに形成された圧雪路など、雪上路面は積雪量や雪の種類によって変化します。



※図はイメージです。

水の膜ですべってしまう



タイヤと路面の間に水の膜が出来ることで、タイヤと路面の密着度が低く、すべる原因に。

スタッドレスタイヤならすべりにくい



水の膜を破り、しっかり除水&排水。タイヤと路面がしっかり密着して強力にグリップ!

雪の中で空回りしてしまう



タイヤと路面の間に雪が入り込むことで、路面とタイヤの摩擦が小さくなり、空回りし、すべる原因に。

スタッドレスタイヤなら空回りしにくい



深溝構造のトレッドデザインが雪を踏み固め、さらに固めた雪を蹴り出すことで前進します。

“冬の道”の問題にミシュランからの答え

もし夏用タイヤで凍った路面を通過する事になったら...。一晩で積もってしまった雪の駐車場から出る時に...。交差点や坂道での停止や走り出しに...。そんな“ひやり”“はっ”とするシーンにもミシュランの「X-ICEシリーズ」は高い冬タイヤ性能でお応えします。

さらに **MICHELIN X-ICE SNOW**

新コンパウンド「EverWinterGripコンパウンド」を採用
タイヤ表面に微小な凹凸を生成し、氷上でも雪上でも高いグリップ性能を実現。

詳しくはP8でご紹介します

ミシュラン エックスアイス スノー

MICHELIN

X-ICE SNOW

ミシュラン エックスアイス スノー エスユービ

MICHELIN

X-ICE SNOW SUV

X-ICE 史上一番止まる。

氷も雪も、全ての冬道に。長く続く安心感を届けるスタッドレスタイヤ。

1 新世代Vシェイプトレッドパターン

サイプの長さを増加することで、エッジ効果を強化。アイスグリップに貢献します。



2 Vシェイプのトレッドパターンと増加したボイドレシオ*1がシャーベット路面やウェット路面で効率よく雪や水を排出し、安定したグリップを発揮します。



*1トレッド接地面に対する溝比率

3 プラットホームより深く溝が刻まれたフルデプスサイプがリニューアル



2つの新サイプで氷も雪もしっかりグリップ

4 VTSサイプ (プイティーエス サイプ)

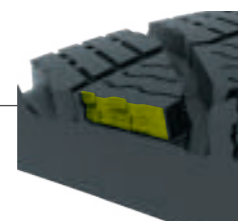
倒れこみを防止することで、接地面をキープしてアイスグリップを発揮しながら、厚みのある幅広サイプで雪上にしっかり食い込み、雪踏み効果を発揮します。



※図はイメージです。実際の製品に黄色い着色はありません。

4 NewクロスZサイプ

3Dサイプによる倒れこみの防止により、剛性を確保し、あらゆる路面で安定したハンドリングを実現。接地面効果を最大化するとともに、アイス路面の水膜を除去し、アイスグリップに貢献します。



※図はイメージです。実際の製品に黄色い着色はありません。



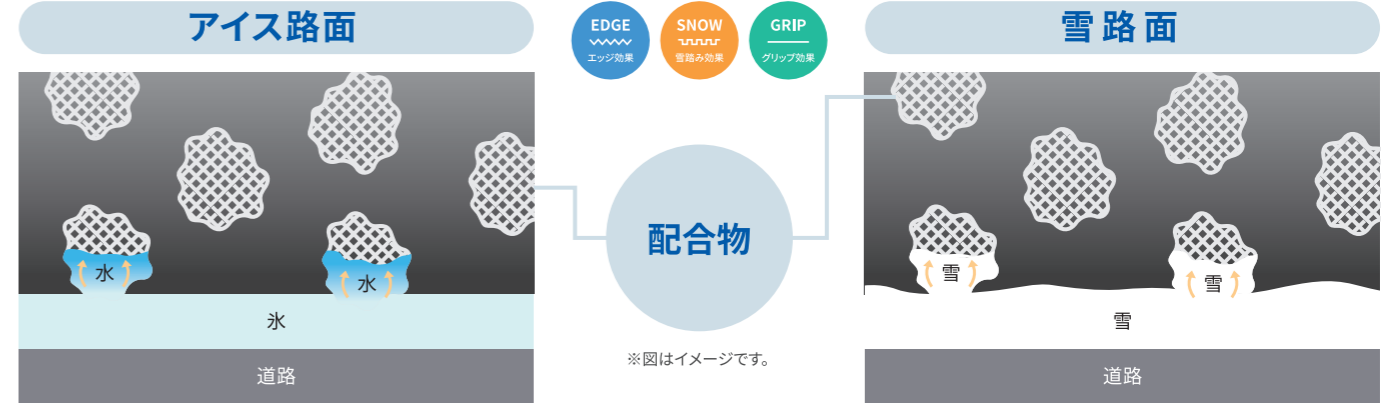
※写真はイメージです。実際の製品に黄色い着色はありません。



新コンパウンド

EverWinterGripコンパウンド

サイズラインナップは P10-11でご紹介します



新コンパウンド、EverWinterGrip (エバー・ウィンター・グリップ) コンパウンド*2を採用。

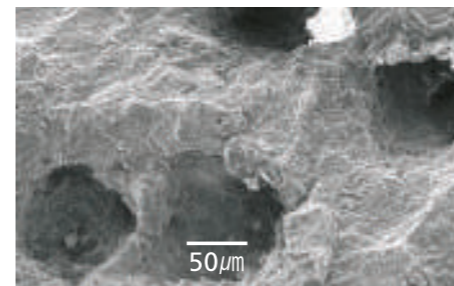
剛性の高いポリマーベースの材質をコンパウンドに配合し、ベースコンパウンドとの摩擦差により微小な凹凸を生成。

生成された凹凸が、エッジ効果と、水膜を破って接地しアイスグリップを高める効果、雪上に対しては雪踏み効果*3を発揮。

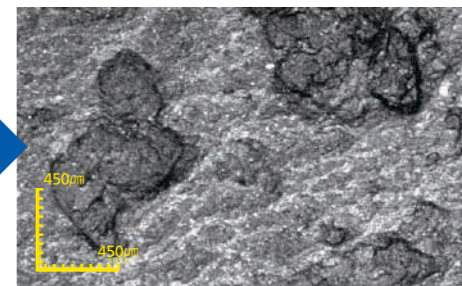
摩擦してもゴム表面の凹凸は再生され続けるので、性能が長く続きます。

*2 DTマーク付きの製品には未採用になります。 *3 雪を踏み固めて蹴りだす力

従来品*4からの進化



MICHELIN X-ICE 3+



MICHELIN X-ICE SNOW

※実際の電子顕微鏡写真

より大きく、より不均一な凹凸が、氷雪上でのエッジ効果、水膜を破り氷に密着する効果、雪上での雪踏み効果を発揮します。

ポリマーベースの配合物を使用することで、従来品に比べて高いブロック剛性を実現、ロングライフ性能が向上します。

*4 MICHELIN X-ICE3+ との比較によるものです。



〈履きかえ時〉になっても
トレッドパターンはくっきり。
ブレーキング性能も安心感もしっかり。

*5 スタッドレスタイヤは溝の深さが50%以下になると、冬用タイヤとして使用できません。詳しくはP21-22をご確認ください。
※写真はイメージです。

新品時におけるブレーキング性能比較



※図はイメージです。



※図はイメージです。

*6 ○新品時氷上制動距離:約9%向上、MICHELIN X-ICE SNOW/16.5m、MICHELIN X-ICE3+/18.2m ○試験条件:土別寒冷地技術研究会自動車試験場における実車制動距離測定(25-0km/h) ○試験日:2020年2月20日 ○タイヤサイズ:205/55R16 ○リムサイズ:6.5J ○空気圧:230kPa ○試験路面:氷盤路面 ○氷温:-1.6°C~-1.5°C ○外気温:-1.1°C~-0.9°C ○試験車両:VW GOLF 7 (DBA-AUCJZ) ○排気量:1190cc、前輪駆動、ABS作動有 *7 ○新品時雪上制動距離:約4%向上、MICHELIN X-ICE SNOW/19.1m、MICHELIN X-ICE3+/19.8m ○試験条件:土別寒冷地技術研究会自動車試験場における実車制動距離測定(40-0km/h) ○試験日:2020年2月6日 ○タイヤサイズ:205/55R16 ○リムサイズ:6.5J ○空気圧:230kPa ○試験路面:圧雪路面 ○CTI インデックス:88.8 ○外気温:-12.1°C~-11.4°C ○試験車両:VW GOLF 7 (DBA-AUCJZ) ○排気量:1190cc、前輪駆動、ABS作動有 *タイヤの表示に関する公正競争規約に定められた試験方法で試験を行っています。 ※試験詳細条件についてはタイヤ公正取引協議会に届け出てあります。 ※試験結果はあくまでもテスト値であり、運転の仕方によって異なります。

ミシュラン エックスアイス エックスアイス リー

MICHELIN X-ICE X13

ウィンタードライブの安心感を守る定番タイヤ。



E 氷上も雪上もしっかり止まる。
トリプル・エフェクト・ブロック



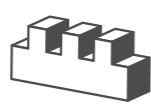
50%摩耗*1しても安心感が続く、深いギザギザ溝のトレッドデザイン



路面に均等に密着し、止める力が持続



横ブレしにくい安定した走り



雪・氷を力強くひっかく



しっかり排水・排雪



温度に適應する素材で安心感が続く

セダン/ワゴン ハイブリッド/EV ハッチバック

製品情報はコチラ



ミシュラン アジリス エックスアイス

MICHELIN AGILIS X-ICE

乗用車並みの冰雪性能と商用車の耐久性をあわせ持つ、日本のための商用スタッドレスタイヤ。



E 氷上も雪上もしっかり止まる。
トリプル・エフェクト・ブロック



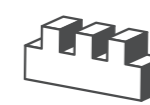
50%摩耗*4しても安心感が続く、深いギザギザ溝のトレッドデザイン



路面に均等に密着し、止める力が持続



横ブレしにくい安定した走り



雪・氷を力強くひっかく



しっかり排水・排雪



温度に適應する素材で安心感が続く

バン

製品情報はコチラ



履きはじめ

履きかえ時

履きかえ時にもトレッドパターンはへくさらず、ブレーキ性能も安心感も持続しつづける。

扁平率 40/45/50/55 スピードレンジ H

インチ	扁平率	タイヤサイズ	技術承認記号など	低車外音タイヤ	商品コード	断面幅 (mm)	外径 (mm)	接地山幅 (インチ)
20"	40	275/40R20 102H	ZP	●	774763	278	728	9.5
45	245/45R20 99H	ZP	●	950563	243	728	8	
18"	50	225/50R18 95H	ZP	●	335906	233	683	7
17"	55	225/55R17 97H	ZP	●	486138	233	680	7

低車外音タイヤ
4サイズ中
4サイズが対象

高い安全性で快適なドライブを叶える さらにうれしい総合性能

ティアドロップサイブ 高い耐久性で同乗者を守る
サイブの底の形状を丸くすることで、高速走行時の負荷に負けない耐久性を実現。ドライバーや家族を長く守り続けます。

周波数コントロール&サイレントアイ 静かな走りでお話弾む
タイヤノイズを減らすためにブロックの大きさ、配置を最適化。さらに、ユニークな溝の形状で静かな走りを実現。車内の会話も弾みます。

偏摩耗を抑えて長く続く安心感 路面への圧力を均等に設計。
均等圧で路面に接地することで偏摩耗を抑え、長期的にアイスレーキ性能が持続します。

ZP印のサイズはランフラットタイヤとなります。ランフラットタイヤが(オプションまたはシリーズで)標準装着されていない車への装着はお勧めしていません。/断面幅、外径はETRTO規格によるものです。実寸値とは異なる場合があります。サイズによっては、写真とトレッドパターンが若干異なる場合があります。/サイズによっては、サイドウォールマーキングが異なる場合があります。各サイズともチューブレスタイプです。/全車輪に同一の商品コードの製品を使用してください。また前後異なるサイズの車両につきましては、異なる銘柄・仕様品の混用はしないでください。/当タイヤは回転方向が指定されています。サイドウォールの矢印に沿って装着してください。
●は低車外音タイヤ表示制度の基準を満たしたタイヤです。本制度の詳細はP20をご参照ください。 *1 スタッドレスタイヤは溝の深さが50%以下になると、冬用タイヤとして使用できません。詳しくはP21-22をご確認ください。 *2 写真は50%摩耗時のイメージです。*写真はイメージです。実際の製品に黄色い着色はありません。



乗用車用スタッドレスタイヤ

X-ICE

X-ICEシリーズの優れた
アイスグリップ性能を継承



ロングライフ性能を搭載
高速安定性と乗り心地を高次元で実現

バン・ライトトラック用タイヤ

AGILIS

扁平率 80 スピードレンジ R

インチ	扁平率	タイヤサイズ	技術承認記号など	低車外音タイヤ	商品コード	断面幅 (mm)	外径 (mm)	接地山幅 (インチ)
15"	80	195/80R15LT 107/105R			735843	196	693	5.5

商用車タイヤで多く採用されているL/Nレンジ(120/140km)よりも高いスピードレンジ(Rレンジ=170km)を採用。高速道路の速度規制一部緩和においても安全マージンを確保。

EXPERT'S VOICE

グリップとロングライフを両立したタイヤ。お客様も安心感をもってご乗車いただいています。

北海道十勝では、地域によって積雪量や気温に大きな違いがあり、常に路面の状態を予知することが求められます。しかしこのタイヤを装着してからは、安心感があり、心に少し余裕が持てます。また、今までは1シーズンに2回履き替えが必要な年もありましたが、最も重要な高いグリップ力と、ロングライフ性能を兼ね備えた製品に出会って非常に満足しています。さらに、静粛性・乗り心地も非常に良く、冬道でより安全にお客様をお届け出来ることに安心感をもっております。

大正交通株式会社 貸切事業部 営業ドライバー/道見 賢人さん



断面幅、外径はJATMA規格によるものです。実寸値とは異なる場合があります。/本製品はチューブレスタイプです。空気圧の設定は販売店にてお尋ねください。/全車輪に同一の商品コードの製品を使用してください。また前後異なるサイズの車両につきましては、異なる銘柄・仕様品の混用はしないでください。/当タイヤは回転方向が指定されています。サイドウォールの矢印に沿って装着してください。
*4 スタッドレスタイヤは溝の深さが50%以下になると、冬用タイヤとして使用できません。詳しくはP21-22をご確認ください。

MICHELIN

ミシュラン クロスクライメート ツー

MICHELIN

ミシュラン クロスクライメート ツー エスユービー

CROSSCLIMATE 2

CROSSCLIMATE 2 SUV

雪も走れる夏タイヤ

急な雪での走行性能と、高い夏性能。長く続く安心感。

- 1 急な雪での安心感のある走行性能
2 ドライやウェットでも高いグリップ力
3 静粛性にも配慮し、快適なドライブを実現



Includes QR codes and '殿堂' (Hall of Fame) award logo for the tire's performance in various conditions.

パーツオブザイヤーとは、日本最大級のクルマSNSサイト「みんカラ」が集計しているパーツのランキングです。

新開発のコンパウンドを採用



サーマル・アダプティブ・コンパウンド

新開発のトレッドコンパウンドが、ドライ、ウェット、雪上路面など、刻々と変化する路面状況に幅広く対応し、一年を通してより安全に走行することが可能。

排水、排雪性能を向上



新Vシェイプトレッドパターン*2

センターからショルダー部にかけて、溝面積が広くなり、従来品に比べて大きく切れ込んだV字角の新トレッドパターンを採用。ウェット性能、雪上性能が向上。

高い静粛性



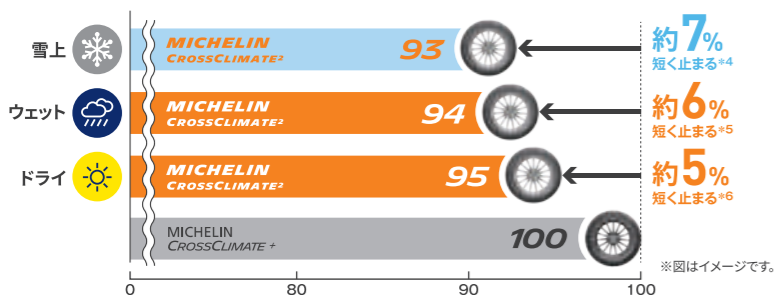
サイズの異なるブロックを組み合わせたバリエーブルピッチパターンを採用。人間の耳に不快な周波数の音を効果的に低減。

チェーン装着不要*3



国際基準で定められたシビアスノータイヤ要件に適合、高い雪上性能を誇り、冬用タイヤ規制時でもそのまま走れます。

新品時ブレーキング性能の比較



*1 みんカラに掲載されるユーザー評価に基づいたランキング結果... *2 CROSSCLIMATE SUVトレッドパターンには未採用となります... *3 全車チェーン規制時は、いかなるタイヤ(スタッドレスタイヤ含む)もチェーン装着が必要となります。

路面適合表

Table with columns for Road/Regulation, Studded tires, CrossClimate series, and Summer tires. Rows include Dry, Wet, Sleet, Snow, and High-speed winter tire regulations.

ミシュラン クロスクライメートシリーズはスタッドレスタイヤではありません。ミシュランクロスクライメートシリーズは雪上走行性能を有しているタイヤですが、スタッドレスタイヤではありせん。

NEWマークは2024年8月以降の追加掲載サイズです。⑨は2024年10月発売予定サイズ、⑩は2024年11月発売予定サイズ。入荷時期は販売店までお問い合わせください。

MICHELIN CROSSCLIMATE 2

ミシュラン クロスクライメート ツー

Icons representing various performance metrics like wet grip, dry grip, and noise.

扁平率 35/40/45/50/55/60/65/70
スピードレンジ H/V/W/Y

Icons representing different vehicle types like sedan, minivan, SUV, and truck.

Main table listing tire specifications including size, load index, speed rating, wet/dry grip performance, and noise levels for various vehicle types.

MICHELIN CROSSCLIMATE 2 SUV

ミシュラン クロスクライメート ツー エスユービー

Performance icons for SUV tires, including wet grip and dry grip.

扁平率 40/45/50/55/60/65
スピードレンジ H/V/W/Y

Icons representing SUV/crossover vehicle types.

Main table listing tire specifications for SUV models, including size, load index, speed rating, and performance metrics.

スタッドレスタイヤ
ノーマルシリーズ
クロスクライメートシリーズ
乗用車 SUV

MICHELIN CROSSCLIMATE +

ミシュラン クロスクライメート プラス

MICHELIN CROSSCLIMATE SUV

ミシュラン クロスクライメート エスユービー

雪も走れる夏タイヤ

天候を問わない走り、買い替え時まで続く安心感。



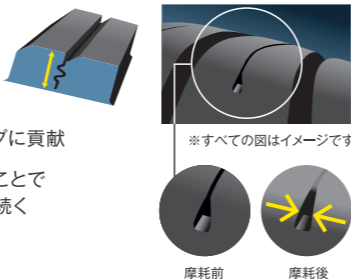
1 幅広い温度域に対応するコンパウンドが様々な路面への接地効果を発揮！

2 雪踏み効果を最大限に引き出すユニークなトレッドパターン！

3 面取り加工のトレッドブロックがドライブレーキ性能を發揮！

4 高性能サイブにより安心感が続く

- 夏路面と冬路面に効果的なグリップを実現するため三次元の形に設計
- 溝底まである細い溝が雪上路面でのグリップに貢献
- ショルダー部の溝が摩耗につれて拡大することで雪上でのトラクションが確保され、安心感が続く



※すべての図はイメージです。

摩耗前 摩耗後



ランキングはコチラ



※写真はイメージです、実際の製品に黄色い着色はありません。

パーツオブサイザーとは、日本最大級のクルマSNSサイト「みんなのクルマ」が集計しているパーツのランキングです。

急な雪での安心性能

欧州で認められた冬の高い走行性能。



チェーン装着不要*

国際基準で定められたシビアスノータイヤ要件に適合、高い雪上性能を誇り、冬用タイヤ規制時でもそのまま走れます。タイヤにはシビアスノータイヤの証であるスリーピークマウンテンソフレークマークとM+Sが刻印されています。

*全車チェーン規制時は、いかなるタイヤ(スタッドレスタイヤ含む)もチェーン装着が必要となります。

サマーシーズンでの優れた安全性能

ウェット路面でもドライ路面でも高い夏タイヤ性能。



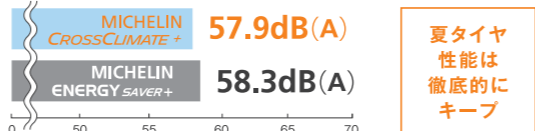
高いウェットブレーキ・ハンドリング性能

優れた安定性とドライブレーキ性能

*1 みんなのクルマに投稿されるユーザー評価に基づいたランキング結果(集計期間:2022年11月1日~2023年10月31日)

夏タイヤと遜色ない静粛性

車内パターンノイズ性能比較 *5

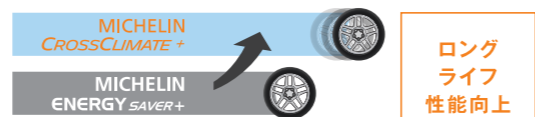


夏タイヤ性能は徹底的にキープ

音圧レベルは数字が小さいほど静か

※図はイメージです。

長期間ご使用いただけるから経済的



ロングライフ性能向上

MICHELIN ENERGY SAVER+より向上

※図はイメージです。

MICHELIN CROSSCLIMATE +

ミシュラン クロスクライメート プラス

偏平率 40/50/60/65/70 スピードレンジ T/H/V/W/Y

インチ	偏平率	タイヤサイズ	技術承認記号など	低車外音タイヤ	商品コード	断面幅 (mm)	外径 (mm)	計測リム幅 (インチ)
18"	40	225/40R18 92YXL	ZP	●	865202	230	637	8
	55	225/55R18 102VXL	AO △		613737	233	705	7
17"	50	225/50R17 98WXL	ZP	●	162753	233	658	7
	16"	60	205/60R16 96WXL	ZP	●	823776	209	652
		NEW 205/60R16 96HXL	S1		536378	209	652	6
15"	50	195/50R15 86VXL		●	787611	201	577	6
	60	175/60R15 85HXL		●	101938	177	591	5
	65	165/65R15 85HXL		●	345715	170	595	5

製品情報はコチラ



ハッチバック



低車外音タイヤ
16サイズ中
14サイズが対象

△の製品はCROSSCLIMATEになります。

MICHELIN CROSSCLIMATE SUV

ミシュラン クロスクライメート エスユービー

偏平率 55/60/65/70 スピードレンジ H/V

インチ	偏平率	タイヤサイズ	技術承認記号など	低車外音タイヤ	商品コード	断面幅 (mm)	外径 (mm)	計測リム幅 (インチ)
19"	55	275/55R19 111V	MO		424578	284	785	8.5
	18"	60	235/60R18 103V	AO		120104	240	739
		235/60R18 107VXL	MO		400882	240	739	7
		245/60R18 105H			073235	248	751	7

製品情報はコチラ



SUV/クロスオーバー

路面適合表

◎最も適しています ○適しています △使用可 ×適していません

	路面/規制状況	スタッドレスタイヤ	クロスクライメートシリーズ	夏用タイヤ
通常路面	ドライ	△	◎	○
	ウェット	△	◎	○
冬季路面	シャーベット	◎	○	×
	圧雪	◎	○	×
	凍結	◎	×	×
	高速道路冬用タイヤ規制*6	通行可	通行可	チェーン装着
	全車チェーン規制*7	チェーン装着	チェーン装着	チェーン装着



ミシュラン クロスクライメートシリーズはスタッドレスタイヤではありません。

ミシュランクロスクライメートシリーズは雪上走行性能を有しているタイヤですが、スタッドレスタイヤではありません。冬季に積雪路や凍結路を日常的に走行される場合には、スタッドレスタイヤの装着を推奨します。

*5 [試験条件] ○タイヤサイズ:195/65R15 ○リムサイズ:15×6J ○空気圧:230 kPa ○試験車両:フォルクスワーゲン ゴルフVII ○試験路面:スムースアスファルト ○試験方法:運転席の助手席側耳位置近傍に設置したマイクロフォンで定常走行における車内のA特性音圧レベルを測定 ○試験速度:60km/h ○試験結果:3回測定した平均値 ○試験場所:日本自動車研究所 城里テストセンター ○試験日:2018年9月10日 ※タイヤの表示に関する公正競争規約に定められた試験方法で試験を行っています。試験詳細条件、結果についてはタイヤ公正取引協議会に届け出てあります。 ※試験結果はあくまでテスト値であり、運転の仕方によって異なります。

*6 乾燥路面と同様の性能を保証するものではありません。速度等、雪道での運転には十分ご注意ください。*7 いかなるタイヤ(スタッドレスタイヤ含む)もチェーン装着が必要となります。全車チェーン規制に備えチェーンを携行ください。上記路面適合表はタイヤ特性のイメージです。実際の走行に際しては路面状況に応じた適切な運転をお願い致します。また販売店と運転環境をよくご相談のうえ、適切なタイヤをご使用ください。

NEW マークは2024年8月以降の追加掲載サイズです。入荷時期は販売店までお問い合わせください。断面幅、外径はETRTD規格によるものです。実寸値とは異なる場合があります。サイズによっては、写真とトレッドパターンが若干異なる場合があります。サイズによっては、サイドウォールデザインが異なる場合があります。各サイズともチューブレスタイプです。XL (EXTRA LOAD) は耐荷重性能強化タイプです。空気圧の設定は販売店にてお尋ねください。全車輪に同一の商品コードの製品を使用してください。また前後異なるサイズの車両につきましては、異なる銘柄・仕様品の混用はしないでください。技術承認記号などの詳細はP20をご参照ください。●は低車外音タイヤ表示制度の基準を満たしたタイヤです。本制度の詳細はP20をご参照ください。ZP印のサイズはランフラットタイヤとなります。ランフラットタイヤが(オプションまたはシリーズで)標準装着されていない車への装着はお勧めしていません。

MICHELIN CROSSCLIMATE CAMPING

ミシュラン クロスクライメート キャンピング

製品情報はコチラ



キャンピングカー



雪も走れる夏タイヤ


急な雪にも対応したキャンピングカー専用、長く続く安心感。




- 優れた夏タイヤ性能と急な雪での安心性能**

国際基準で定められたシビアスノータイヤ要件に適合、高い雪上性能を誇り、冬用タイヤ規制時でもそのまま走れます。タイヤにはシビアスノータイヤの証であるスリーピークマウンテンスノーフレックマークとM+Sが刻印されています。

*全車チェーン規制時は、いかなるタイヤ(スタッドレスタイヤ含む)もチェーン装着が必要となります。

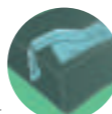

- 常用荷重に対応した専用設計 CP規格タイヤ**

LT/C(商用車用)規格のタイヤより高い空気圧の使用が可能。CP規格についての詳細は下段参照



*図はイメージです
- 高い走行安定性能と優れた強度・耐久性 3Dロックングサイブ**

ブロックの剛性を高め、ドライ路面での走行安定性を確保。



*図はイメージです

価平率 70/75		スピードレンジ R		低車外音タイヤ 3サイズ中 3サイズが対象		CROSSCLIMATE Camping (CP規格)				AGILIS 3(LT/C規格)			
インチ	タイヤサイズ	技術承認記号など	低車外音タイヤ	商品コード	断面幅 (mm)	外径 (mm)	計測リム径 (インチ)	単輪荷重能力 (kg)	荷重能力に対応する空気圧 (kPa)	後輪(単輪)に使用時の空気圧 (kPa)	複輪最大過重負荷能力 (kg)	単輪荷重能力 (kg)	後輪(単輪)に使用時の空気圧 (kPa)
16"	225/75R16CP 118/116R		●	628008	223	744	6	1320	525	600	1250	1320	525
15"	215/70R15CP 109/107R		●	858573	221	683	6.5	1030	475	550	975	1030	450
	225/70R15CP 112/110R		●	674056	228	697	6.5	1120	475	550	1060	1120	450

CP(キャンピングカー)規格のタイヤってなに?

CP規格のタイヤはLT/C(商用車用)規格のタイヤより空気圧を高めて*1 キャンピングカーに求められる、高負荷域*2での常用を可能にしたタイヤです。

- *1. CP規格のタイヤは空気圧をより高くすることができ設計になっています。CP規格のタイヤを後輪(単輪)で使用する場合、最大空気圧表示より75kPa(0.75kgf/cm²)高めるよう推奨します。ただし、同サイズのタイヤであれば一般的にCP規格もLT/C規格も最大許容荷重は同じです。
- *2. キャンピングカーは日常使用環境(架装・積載状況、長期間の駐車など)の変化が大きく、またタイヤにかかる負荷の変化も大きくなります。この状況に対応するため空気圧を高めて使用することを可能にした設計となっています。

*450kPaを超える空気圧を充填する場合は、金属性バルブを使用してください。
*CP規格は欧州タイヤ・リム標準規格(ETRTO)に設定されています。



*図はイメージです。

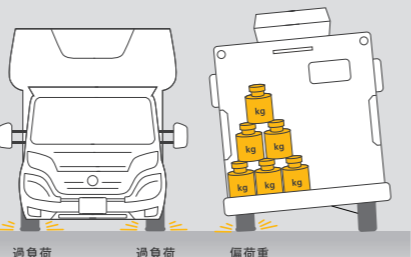
お出かけ前の点検

タイヤの損傷防止や運転時のふらつき抑制に

タイヤ空気圧 タイヤ内の空気は自然漏洩し徐々に内圧が低下しますので、点検は最低月に1度(タイヤが冷えている状態)行ってください。

タイヤ変形・外傷 走行中に振動や異音を感じたら速やかに安全な場所へ停車し、タイヤ及び車両の点検を行ってください。

車両への積載 旅行、キャンプ等、荷物の積み過ぎや偏った積載には注意しましょう。特に後軸上の左右アンバランスはタイヤへの負荷が原因で損傷が発生する可能性があります。



*図はイメージです。

MICHELIN AGILIS CROSSCLIMATE

ミシュラン アジリス クロスクライメート



製品情報はコチラ



雪も走れる夏タイヤ


急な雪にも対応した、タフで長く続く安心感。



- 優れた夏タイヤ性能と急な雪での安心性能**

国際基準で定められたシビアスノータイヤ要件に適合、高い雪上性能を誇り、冬用タイヤ規制時でもそのまま走れます。タイヤにはシビアスノータイヤの証であるスリーピークマウンテンスノーフレックマークとM+Sが刻印されています。

*全車チェーン規制時は、いかなるタイヤ(スタッドレスタイヤ含む)もチェーン装着が必要となります。


- メンテナンスによるダウンタイムを削減する経済性**


トレッドウェアインジケーター

摩耗度が4段階(0%・25%・50%・75%)でわかる新デザイン

*道路運送車両法に基づくスリップサインは別途設置されています。*スリップサインに対する割合になります。 *図はイメージです
- ビジネスユースに求められるタフネスさを実現**

サイドウォールプロテクター

0.8mm厚のプロテクションが、縁石などによる擦れやカットによるサイドウォールの損傷から保護。



*図はイメージです

スノーブレーキング*1

さらに安全・安心感のスノーブレーキング(新品時) 40km/h→0km/hの制動距離

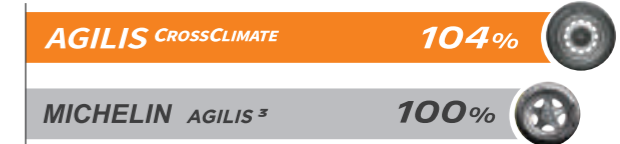
約31%短く止まる



ウェットブレーキング*2

さらに安全・安心感のウェットブレーキング(新品時) 80km/h→0km/hの制動距離

夏タイヤに近い制動力



! 本製品は貨物(バン・ライトトラック)用タイヤです。キャンピングカーへの装着は推奨しておりません。その他架装車両や特殊車両へ装着の際は、車両の指定空気圧を遵守してください。また使用中のタイヤについては、日常点検等でダメージの有無を確認してください。

価平率 60/65/75/80 スピードレンジ R/S/T

低車外音タイヤ 4サイズ中 4サイズが対象

インチ	タイヤサイズ	技術承認記号など	低車外音タイヤ	商品コード	断面幅 (mm)	外径 (mm)	計測リム径 (インチ)	インチ	タイヤサイズ	技術承認記号など	低車外音タイヤ	商品コード	断面幅 (mm)	外径 (mm)	計測リム径 (インチ)
17"	215/60R17C 109/107T		●	877510	221	690	6.5	16"	205/75R16C 113/111R		●	717135	203	714	5.5
16"	215/65R16C 109/107T		●	003490	221	686	6.5	15" NEW	195/80R15C 108/106S	DT	●	146423	196	693	5.5

路面適合表

◎最も適しています ○適しています △使用可 ×適していません

	路面/規制状況	スタッドレスタイヤ	クロスクライメートシリーズ	夏用タイヤ
通常路面	ドライ	△	◎	◎
	ウェット	△	◎	◎
冬季路面	シャーベット	◎	○	×
	圧雪	◎	○	×
	凍結	◎	×	×
	高速道路冬用タイヤ規制*3	通行可	通行可	チェーン装着
	全車チェーン規制*4	チェーン装着	チェーン装着	チェーン装着

! ミシュラン クロスクライメートシリーズはスタッドレスタイヤではありません。 ミシュランクロスクライメートシリーズは雪上走行性能を有しているタイヤですが、スタッドレスタイヤではありません。冬季に積雪路や凍結路を日常的に走行される場合には、スタッドレスタイヤの装着を推奨します。

*1 ウェットブレーキング試験条件 ○タイヤサイズ MICHELIN AGILIS 3 195/80R15C 108/106S、MICHELIN AGILIS195/80R15 LT 107/105R ○空気圧 前輪 325kPa 後輪 300kPa ○試験荷重 前輪 1482kg 後輪 1119kg ○試験車両 トヨタ ハイエース 2700cc (CBA-TRH224W) 後輪駆動 ABS作動有 ○試験方法 80km/hから0km/h 完全停止まで ○試験場 GKNドライブライン試験場(栃木県) ○試験路面 GKN 試験路のウェットアスファルト路面 ○水深 約1mm ○試験結果 MICHELIN AGILIS 3 37.5m / MICHELIN AGILIS 43.7m
*2 転がり抵抗値試験条件 ○タイヤサイズ MICHELIN AGILIS 3 195/80R15C 108/106S MICHELIN AGILIS195/80R15 LT 107/105R ○空気圧 450kPa ○試験荷重 829kg ○試験リム 5.5J (マシンリム) ○試験速度 80km/h ○試験方法 フォース式 ○試験場 当社試験機(群馬県) ○試験結果 MICHELIN AGILIS 3 6.79 N/kN / MICHELIN AGILIS 8.12 N/kN

*3: 乾燥路面と同様の性能を保証するものではありません。速度等、雪道での運転には十分ご注意ください。*4: いかなるタイヤ(スタッドレスタイヤ含む)もチェーン装着が必要となります。全車チェーン規制に備えチェーンを携行ください。上記路面適合表はタイヤ特性のイメージです。実際の走行に際しては路面状況に応じた適切な運転をお願いします。また販売店と運転環境をよくご相談のうえ、適切なタイヤをご使用ください。

NEW マークは2024年8月以降の追加掲載サイズです。入荷時期は販売店までお問い合わせください。断面幅、外径はETRTO規格によるものです。実寸値とは異なる場合があります。サイズによっては、写真とトレッドパターンが若干異なる場合があります。サイズによっては、サイドウォールデザインが異なる場合があります。各サイズともチューブレスタイプです。空気圧の設定は販売店にてお尋ねください。CPIはキャンピングカー用を表します。全車輪に同一の商品コードの製品を使用してください。また前後異なるサイズの車両につきましては、異なる銘柄・仕様品の混用はしないでください。●は低車外音タイヤ表示制度の基準を満たしたタイヤです。本制度の詳細はP20をご参照ください。

低車外音タイヤの表示制度

1.低車外音タイヤの表示制度とは？

タイヤの騒音問題に配慮し道路沿線環境の向上に寄与するため、自動車タイヤ業界の自主的な取り組みとして、UN R117-02*1が定める車外騒音基準値を満たすタイヤを「低車外音タイヤ」とし、その表示制度を定めることで低車外音タイヤの普及促進を図ることとなりました。

この制度の対象は、乗用車用タイヤ、小型トラック用タイヤ、トラック・バス用タイヤのそれぞれ夏・冬の市販用タイヤです。

- 運用開始は2023年1月からです。
- この基準を満たしたタイヤには「低車外音タイヤ」の呼称やそれを表すアイコンが表示されます。

*1タイヤの騒音低減対策として国際連合欧州経済委員会(United Nations Economic Commissions for Europe = UNECE)において策定された技術基準

2.低車外音タイヤの基準について

「低車外音タイヤ」の基準とは、UNECEの「UN R117-02」に定めるタイヤの車外騒音基準値のことで、各タイヤカテゴリーについて以下の通り規定されています。

乗用車用タイヤ

※シビアスノータイヤ(過酷な降雪条件下で使用するためのスノータイヤ)、エクストラロードタイヤ、レインフォースドタイヤ、またはこれらの組み合わせについては、下記基準値を1dB (A) 引き上げるものとする

断面幅の呼び	規制値dB (A)
185以下	70
185超245以下	71
245超275以下	72
275超	74

小型トラック用タイヤ

*トラクションタイヤとは、さまざまな状況において力の伝達をするために、主に車両の駆動軸に装着することを目的とした小型商用車用タイヤ又は中型・大型商用車用のタイヤで、そのトレッドパターンが一定の技術的要件を満たしているものです。

用途カテゴリー	規制値dB (A)	
	トラクションタイヤ*以外	トラクションタイヤ
ノーマルタイヤ	72	73
スノータイヤ	72	73
シビアスノータイヤ (過酷な降雪条件下で使用するためのスノータイヤ)	73	75
特殊用途タイヤ	74	75



低車外音タイヤアイコン

自動車メーカー技術承認記号一覧

技術承認マーク	内容
技術承認マーク	自動車メーカーから技術承認を受けたタイヤで、サイドウォール(側面)に特定の自動車メーカーを表す刻印があります。
その他の記号	DT/Sなどの記号はタイヤを識別するためにサイドウォール(側面)に刻印がありますが、特定の自動車メーカーや採用技術を表すものではありません。

技術承認マーク付きタイヤでも、他の自動車メーカーに承認されている場合があります。適合するサイズであれば承認モデル以外の車両にも装着できます。ただし全てのタイヤは同じ商品コードの製品を使用してください。また前後異なるタイヤサイズを装着している車両については、前後で異なるパターン・仕様の装着は避けてください。
※自動車メーカー・モデル別の適合商品につきましては下記の自動車メーカー技術承認リストをご参照ください。

各製品ページの「技術承認記号など」欄に記載のあるマークについてはこちらのページをご参照ください。

OE 省略記号	車種メーカー名
AO	AUDI
MGT	MASERATI
MO	MERCEDES-BENZ
VOL	VOLVO

自動車メーカー技術承認リスト

世界各国の自動車メーカーより技術承認を受けたタイヤのリストです。

モデル	フロント/リア	サイズ	XL	パターン名	技術承認記号など	商品コード
自動車メーカー						
RENAULT						
KANGOO	フロント&リア	205/60R16 96H	XL	CROSSCLIMATE +	S1	536378
VOLVO						
V60 (MY2018)	フロント&リア	235/40R19 96H	XL	CROSSCLIMATE 2	VOL	709251
XC40 (MY2017)	フロント&リア	235/50R19 103V	XL	CROSSCLIMATE 2	VOL	843165
XC40 RECHARGE (MY2020)	フロント	235/55R18 104H	XL	CROSSCLIMATE 2	VOL	002638
	リア	235/45R20 100H	XL	CROSSCLIMATE 2 SUV	VOL	098102
	リア	255/40R20 101H	XL	CROSSCLIMATE 2 SUV	VOL	853768
	フロント	235/50R19 103H	XL	CROSSCLIMATE 2 SUV	VOL	034974
	リア	255/45R19 104H	XL	CROSSCLIMATE 2 SUV	VOL	459774
XC60 (MY2016)	フロント&リア	235/55R19 105H	XL	CROSSCLIMATE 2	VOL	422091
XC60 (MY2017)	フロント&リア	235/60R18 107H	XL	CROSSCLIMATE 2	VOL	675263
XC90 (MY2015)	フロント&リア	275/45R20 110H	XL	CROSSCLIMATE 2	VOL	717460

世界各国の自動車メーカーより技術承認を受けたタイヤのリストです。※上記以外にも承認されているタイヤもあります。※日本で販売されていない車種・サイズもあります。
※技術承認記号の詳細は上記の自動車メーカー技術承認記号一覧をご参照ください。



スタッドレスタイヤの性能維持のために ミシュランタイヤ使用上の注意とケア

Q 使用していない間、
タイヤはどのように保管したらいいの？

A 劣化させないためにも、直射日光などを
避けて適切に保管してください

光(紫外線)、油脂、化学薬品などゴムの劣化や変質を促す場所での保管は避けましょう。ホイールが付いた状態の場合は、タイヤへの負担を軽減するために平積みでの保管をお勧めします。



Q もっとタイヤを長持ちさせるには？

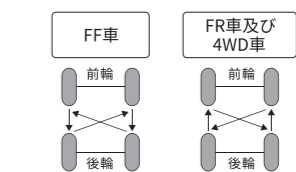
A 適正な空気圧管理と摩耗状態のチェック、
タイヤローテーションの実施も大切です

こんな摩耗は要注意... 偏摩耗の例

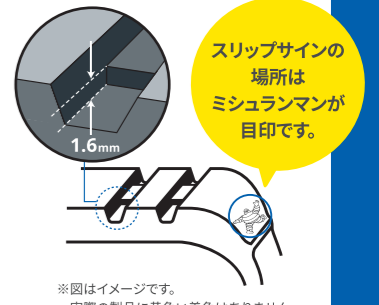


摩耗状態を確認する際は、溝が十分に残っている(溝のスリップサインが露出していない)ことを確認しましょう。

タイヤローテーション例



※前後輪でタイヤサイズが異なる場合は、前後輪でのローテーションはできません。
※自動車製作者の指示がある場合はその指示に従ってください。

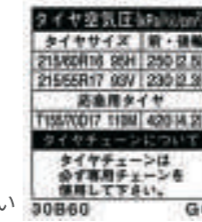


※図はイメージです。実際の製品に黄色い着色はありません。

Q 空気圧の点検は
なぜ必要なの？

A 走行性能の低下、偏摩耗、
燃費の悪化につながります

タイヤの空気圧は少しずつ自然に抜けていきます。その状態で使い続けると危険だけでなく、タイヤの寿命も縮めてしまいます。最低でも月に一度は空気圧を点検し、クルマに指定された数値に調整しましょう。



Q タイヤにひび割れやキズが
ある場合、そのまま使えるの？

A 見た目には判断しにくいので、
タイヤ販売店へご相談ください

道路の段差や縁石などへの接触による、タイヤ側面の膨れや切り傷が見られる場合には、タイヤ販売店へ相談しましょう。

ひび割れやキズを防ぐためのポイント

- ポイント1 空気圧はこまめに管理しましょう。
- ポイント2 劣化の原因にもつながるタイヤ艶出し剤の使用は避けましょう。



Q スタッドレスタイヤは
いつまで使用できるの？

A 溝の高さでご確認いただけます
(夏用タイヤとは溝の確認方法が異なります)

スタッドレスタイヤは、新品時の溝の高さの50%を示すプラットホームが目安になります。プラットホームが露出していないことを確認しましょう。

プラットホームの場所は4カ所以上。サイドのマークでご確認ください。

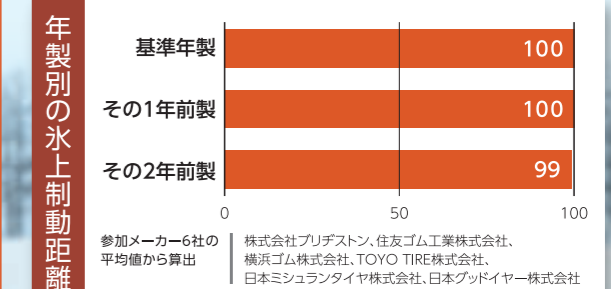
※図はイメージです。

ワンポイント
アドバイス!

急発進、急ブレーキ、急ハンドルなど、「急」のつく走り方はやめましょう。危険なだけではなく、タイヤに負荷がかかり偏摩耗の原因にもなります。

Q. 製造から何年も経過したスタッドレスは、
新品でも性能が低下しているの？

適正な環境に保管されていたタイヤであれば、
2シーズン前のタイヤでも
**A. 同等の性能を保つことが
確認されました。(タイヤ公正取引協議会 共催試験)**



スタッドレスタイヤをご購入の際、製造から何年も経過したタイヤは性能が大きく低下するのではないかとご懸念されるお客様への情報提供として、タイヤ公正取引協議会では、氷上制動の低下度合いの検証試験を、同試験に参加するメーカーと共に行いました。その結果、

適正な環境に保管されていれば、同等の性能を保つことが確認されました。

試験条件:試験時期は2018年12月〜2019年11月、それぞれのタイヤメーカーの試験場またはアイスリンクで、タイヤ公正取引協議会のもと試験実施。2018年を基準年として氷上制動距離を指標化。検証参加メーカーと商品名(順不同):株式会社ブリヂストン、住友ゴム工業株式会社、横浜ゴム株式会社、TOYO TIRE株式会社、日本ミシュランタイヤ株式会社、日本グッドイヤー株式会社

