

Dimensions KLEBER Cropker

230/95 R32 128D/131A8	230/95 R40 132D/135A8	300/95 R46 148D/151A8
270/95 R32 136D/139A8	270/95 R42 141D/144A8	230/95 R48 136D/139A8
230/95 R36 130D/133A8	300/95 R42 147D/150A8	270-95 R46 144D/147A8
270/95 R36 139D/142A8	230/95 R44 134D/137A8	300/95 R52 151D/154A8
270/95 R38 140D/143A8	270/95 R44 142D/145A8	270/95 R54 146D/149A8



Dimensions KLEBER Super 3

210/95 R32 114A8	210/95 R40 122A8
---------------------	---------------------

CONSEILS KLEBER

MACHINE N° 1

AVANT : PRESSION :(bars)
 ARRIÈRE : PRESSION :(bars)

MACHINE N° 2

AVANT : PRESSION :(bars)
 ARRIÈRE : PRESSION :(bars)



NOUVEAU KLEBER Cropker

Un nouveau design et des nouvelles performances associés à des pneus de sections inférieures ou égales à 300 mm, conçus pour protéger vos cultures

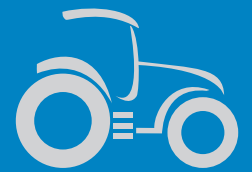
GÉNÉRATION KLEBER

Pour l'équipement des pulvérisateurs de petite et moyenne capacité, automoteurs, remorqués et des tracteurs aux pulvérisateurs portés



Chaque jour, KLEBER pense à vous

Chaque jour, KLEBER pense à vous



✓ **Productivité**

Une traction optimisée par une nouvelle sculpture et architecture



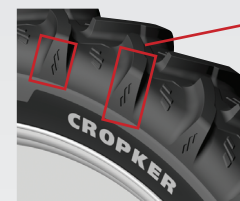
- **Plus de traction dans des conditions de sols meubles et humides :**
 - meilleur ancrage sur sol meuble et plus de tractions avec un espace inter-barrettes allongé.

- **Plus de traction :**
 - profil plat et épaules massives pour une surface de contact optimisée,
 - l'architecture du pneu KLEBER CROPKER permet une utilisation de toute la largeur de la bande de roulement et une meilleure répartition de la pression dans l'aire de contact.



Décrochage barrette pour optimiser la traction et l'auto-nettoyage

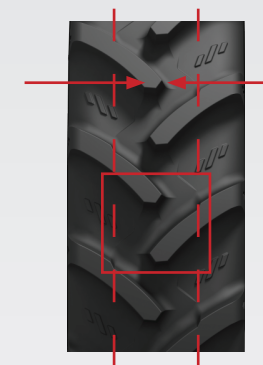
Auto-nettoyage amélioré avec cette nouvelle génération de sculpture



- **Facilité de débouillage :**
 - avec une nouvelle conception des barrettes et des zones inter-crampons, limitant le volume de boue capturé et favorisant son éjection,
 - rappel de la signature de la Marque (logotype KLEBER).

- **Meilleur auto-nettoyage :**
 - décrochage barrette qui favorise l'auto-nettoyage en sortie de champs,
 - une forme de barrette spécifique qui retient une quantité de terre moins importante.

✓ **Robustesse et longévité**



- **Plus de longévité sur route**
 - nouveau chemin central plus fermé pour renforcer et rigidifier le nez de barrette.



- **Plus grande durée de vie**
 - ancrage " pyramidal " des barrettes sur la bande de roulement
 - un pain de gomme central et rigide : plus de précision, meilleur guidage notamment pour les tracteurs de forte puissance.

Endurance carcasse supérieure à KLEBER Super 3

- **Endurance carcasse reconnue**
 - grâce au savoir-faire KLEBER pour la conception de pneus robustes et fiables.
- **Une endurance améliorée à " hautes vitesses "**
 - tests réalisés à 65 km/h : KLEBER CROPKER supérieur à KLEBER Super 3.
- **Tranquillité d'esprit**
 - savoir-faire éprouvé et reconnu de KLEBER pour les pneus étroits.



✓ **Protection des cultures**

Protection des végétaux améliorée

- **Moins de destruction de cultures :**
 - lorsque le pneu passe entre les rangées de cultures.
- **Protection des végétaux :**
 - grâce à une forme de barrettes qui limite l'effet de "cuillère " et à un design des épaules optimisé, afin " d'écarter les plans."



✓ **Encore plus de capacité de charge avec le FRT (Free Rolling Tires)**

Capacité pour les pneus montés sur machines trainées (essieu non motorisé) de porter plus de charge.

Exemple pour la dimension 270/95R48 :

	Capacité de charge (kg)	Gains
à 65 km/h	2240	
FRT 50 km/h	2440	9%
FRT 40 km/h	2690	20%

Pneu Kleber Cropker

- avec Speed Index D :
capacité de charge à 65km/h = 2240 kg
- avec FRT :
capacité de charge à 50 km/h = 2240 + 9% = **2440 kg**
capacité de charge à 40 km/h = 2240 + 20% = **2690 kg**