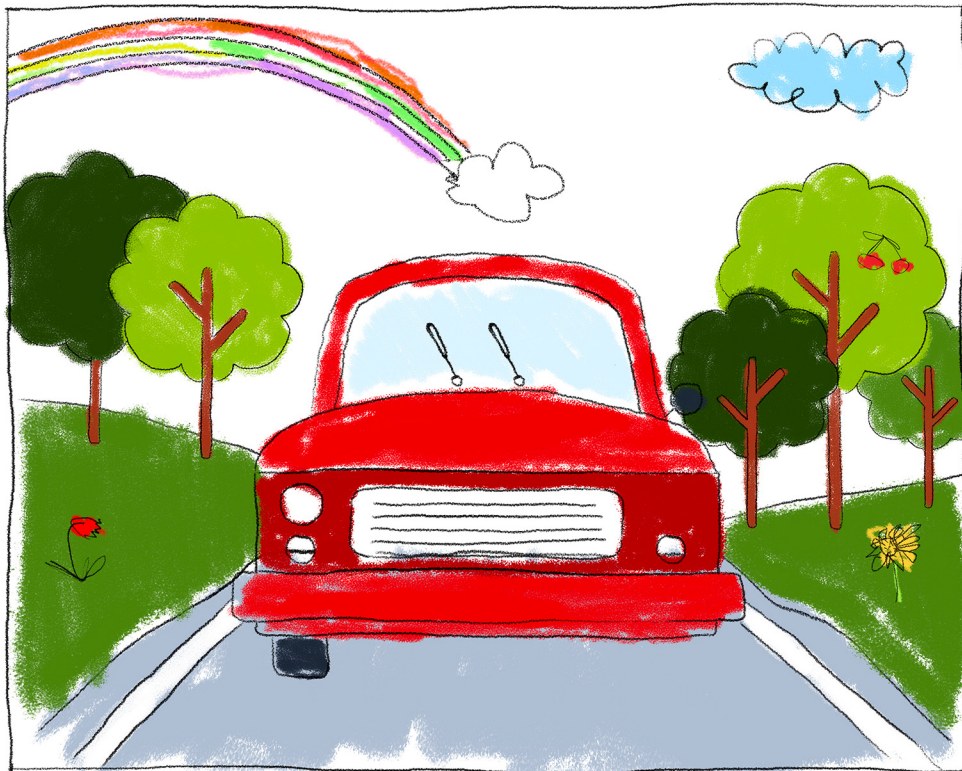


7 ERREURS

Au printemps la route reprend des couleurs et la nature se réveille.
Et toi, es-tu assez réveillé pour retrouver les 7 différences entre ces 2 dessins ?



Le papillon a disparu / des cerises dans l'arbre à droite / le pneu droit de la voiture a disparu / le phare droit a disparu / la fleur jaune à gauche a disparu / l'arbre sans appareil / la voiture a perdu son rétroviseur gauche / le phare droit a disparu / les branches d'un arbre à gauche ont disparues