

# RACECARD

## 2018 ZÜRICH E-PRIX

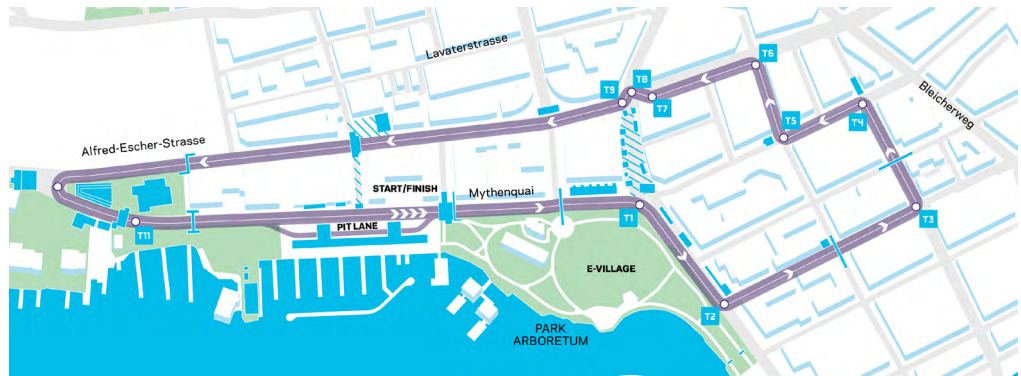


**DIMANCHE  
10 JUIN  
2018**

**2017-2018  
JULIUS BÄR ZÜRICH  
E-PRIX  
10<sup>e</sup> MANCHE  
DU CHAMPIONNAT ABB  
FORMULA E  
ZÜRICH  
SUISSE**



## LE CIRCUIT



## L'E-PRIX DE ZÜRICH 2018

1<sup>e</sup> édition

Dernière course de la saison en Europe  
39 tours

**2,465**  
KM

**11**  
VIRAGES

SENS  
ANTI-  
HORAIRE

Le circuit est tracé sur les rives du Lac de Zurich, dans le quartier des affaires

## PROGRAMME

### DIMANCHE 10 JUIN

<b>9h00</b>	45 min.	Essais Libres 1
<b>11:30</b>	30 min.	Essais Libres 2
<b>14:00</b>		Qualifications
<b>14:45</b>		Super Pole
<b>18:04</b>	39 tours	Course
<b>19:00</b>		Podium



## MICHELIN ET L'E- PRIX DE ZURICH 2018

» Pneu Michelin Pilot Sport EV2  
245/40x18 AV et 305/40x18 AR

» Allocation par pilote : 5 pneus  
avant et 5 pneus arrière

## AUTOUR DU E-PRIX DE ZURICH 2018

» L'E-Prix de Zurich est la 1ère  
compétition automobile  
organisée sur circuit en Suisse  
depuis la tragédie des 24H du  
Mans 1955

» Il y a eu 6 Grands Prix de  
Suisse de F1 organisés entre  
1950 et 1962 : 5 à Bremgarten  
(Suisse) et 1 à Dijon (France)

» L'E-Grand Tour permet de  
parcourir quelque 1600 km à  
travers la Suisse grâce à 200  
bornes de recharge

» La Microlino, une voiture  
électrique urbaine, a été  
présentée à Zurich en janvier  
2018

» La future monoplace Formula E  
Gen2 a été présentée en Suisse  
au Salon de Genève

» En 2017, 14 000 véhicules  
électriques étaient en circulation  
en Suisse

» En 2019, des bornes de recharge  
seront installées sur les axes  
d'autoroutes suisses

## ZURICH ET LA SUISSE

» Zurich est le centre économique  
de la Suisse et la 6e place  
financière et bancaire mondiale

» L'agglomération de Zurich  
compte 1,3 million d'habitants

» La ville se situe sur les rives du  
Lac de Zurich, le 4e plus grand  
lac de Suisse

» Les sociétés ABB et Julius Bär,  
partenaires de la Formula E,  
sont basées à Zurich

» La Confédération suisse  
compte 26 cantons. Le canton  
germanophone de Zurich est le  
plus peuplé



"LE VIRAGE 10 A L'AIR  
PARTICULIÈREMENT  
SERRÉ ET {...} SERA SANS  
DOUTE LE THÉÂTRE DE  
FREINAGES DÉLICATS"

## SERGE GRISIN

Manager du Championnat  
Formula E, Michelin  
Motorsport

« Le profil du circuit ressemble  
un peu à celui de Monaco, mixé  
à Santiago avec ses grandes  
lignes droites. Le virage 10 a l'air  
particulièrement serré et successif  
à la ligne droite, sera sans doute le  
théâtre de freinages délicats. On  
peut s'attendre à un niveau de grip  
très faible, d'autant qu'il y a de  
nombreuses zones peintes ainsi que  
les rails du tramway. C'est le dernier  
E-Prix de la saison en Europe et il  
est programmé exceptionnellement  
dimanche après-midi. »

## MICHELIN & L'E-PRIX DE ZURICH

### PNEU MICHELIN

### PILOT SPORT EV2

AV : 245/40X18 &  
AR : 305/40X18

Spécifiquement développé  
pour la Formula E  
1<sup>er</sup> pneu de 18 pouces  
pour une monoplace

1<sup>er</sup> pneu pour monoplace capable de courir  
à la fois sur sols sec et mouillé

1<sup>er</sup> pneu capable de tenir toute une jour-  
née de course

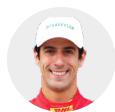


<b>Dimensions</b>	24/64-18 à l'avant & 27/68-18 à l'arrière
<b>Largeur du pneu</b>	245 mm à l'avant & 305 mm à l'arrière
<b>Largeur de la bande de roulement</b>	240 mm à l'avant & 270 mm à l'arrière
<b>Hauteur du flanc</b>	40 % de la largeur du pneu (soit 98 mm à l'avant, et 122 mm à l'arrière)
<b>Diamètre</b>	18 pouces
<b>Poids</b>	8,8 kg à l'avant et 10,9 kg à l'arrière
<b>Type de sculpture</b>	Asymétrique non directionnelle
<b>Conditions d'utilisation</b>	Circuits, circuits urbains, asphalte, béton Sol sec ou humide
<b>Quantité de pneus apportés sur chaque course</b>	200 (160 neufs et 40 provenant de la course précédente)
<b>Gain de poids en comparaison du MICHELIN Pilot Sport EV</b>	Pneu AV -1,1 kg Pneu AR -1,4 kg
<b>Gain de masse par voiture</b>	5 kg soit 11% du poids total des pneumatiques
<b>Résistance au roulement</b>	-16 %, ce qui représente une autonomie supplémentaire d'un tour de circuit (soit plus de 2 km)



# LES ENGAGÉS AU E-PRIX DE ZURICH 2018

## AUDI SPORT ABT SCHAEFFLER



**LUCAS di Grassi** (BRA)

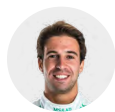
Victoires : 6  
Podium : 25  
Pole position : 3



**Daniel Abt** (DEU)

Victoires : 2  
Podium : 6  
Pole position : 2

## MS + ANDRETTI FORMULA E



**Antonio Felix Da Costa** (PRT)

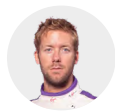
Victoires : 1  
Podium : 1  
Pole position : 0



**Kamui Kobayashi** (JPN)

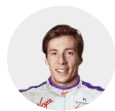
Victoires : 0  
Podium : 0  
Pole position : 0

## DS VIRGIN RACING



**Sam Bird** (GBR)

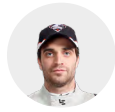
Victoires : 7  
Podium : 13  
Pole position : 4



**Alex Lynn** (GBR)

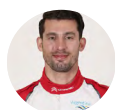
Victoires : 0  
Podium : 0  
Pole position : 1

## DRAGON



**Jérôme d'Ambrosio** (BEL)

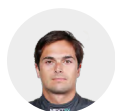
Victoires : 2  
Podium : 6  
Pole position : 2



**José María López** (ARG)

Victoires : 0  
Podium : 2  
Pole position : 0

## PANASONIC JAGUAR RACING



**Nelson Piquet Jr** (BRA)

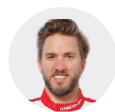
Victoires : 2  
Podium : 5  
Pole position : 1



**Mitch Evans** (NZL)

Victoires : 0  
Podium : 1  
Pole position : 0

## MAHINDRA RACING



**Nick Heidfeld** (DEU)

Victoires : 0  
Podium : 8  
Pole position : 0



**Felix Rosenqvist** (SWE)

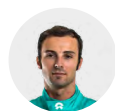
Victoires : 3  
Podium : 7  
Pole position : 6

## NIO FORMULA E TEAM



**Oliver Turvey** (GBR)

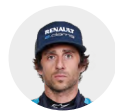
Victoires : 0  
Podium : 1  
Pole position : 1



**Luca Filippi** (ITA)

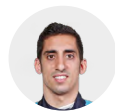
Victoires : 0  
Podium : 0  
Pole position : 0

## RENAULT E.DAMS



**Nicolas Prost** (FRA)

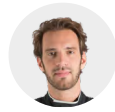
Victoires : 3  
Podium : 5  
Pole position : 3



**Sébastien Buemi** (CHE)

Victoires : 12  
Podium : 20  
Pole position : 9

## TECHEETAH



**Jean-Eric Vergne** (FRA)

Victoires : 4  
Podium : 13  
Pole position : 8



**André Lotterer** (DEU)

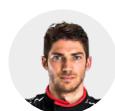
Victoires : 0  
Podium : 2  
Pole position : 0

## VENTURI FORMULA E



**Maro Engel** (DEU)

Victoires : 0  
Podium : 1  
Pole position : 0



**Edoardo Mortara** (CHE)

Victoires : 0  
Podium : 1  
Pole position : 0



# FIA FORMULA E

## CHAMPIONNAT PILOTES

PILOTES															TOT.
			HK	HK	MA	CL	MX	UR	IT	FR	DE	CH	US	US	
1	<b>VERGNE J. (FRA)</b> TECHEETAH SPARK-RENAULT - RENAULT Z.E 16		21	12	10	28	10	28	10	28	15				162
2	<b>BIRD S. (GBR)</b> DS VIRGIN RACING SPARK-CITROËN - VIRGIN DSV-02		25	10	15	11	0	15	25	15	6				122
3	<b>ROSENOVIST F. (SWE)</b> MAHINDRA RACING SPARK-MAHINDRA - MAHINDRA M3ELECTRO		0	29	25	12	3	10	3	4	0				86
4	<b>ABT D. (DEU)</b> ABT SCHAEFFLER AUDI SPORT SPARK-ABT SPORTSLINE - ABT SCHAEFFLER FE02		11	0	1	0	25	0	13	6	29				85
5	<b>BUEMI S. (CHE)</b> RENAULT E.DAMS SPARK-RENAULT - RENAULT Z.E 16		0	1	21	15	15	0	8	10	12				82
6	<b>DI GRASSI L. (BRA)</b> ABT SCHAEFFLER AUDI SPORT SPARK-ABT SPORTSLINE - ABT SCHAEFFLER FE02		-	-	0	0	3	18	18	19	18				76
7	<b>EVANS M. (NZL)</b> PANASONIC JAGUAR RACING SPARK-JAGUAR - JAGUAR I-TYPE 1		0	15	0	6	8	12	2	0	8				51
8	<b>PIQUET JR. N. (BRA)</b> PANASONIC JAGUAR RACING SPARK-JAGUAR - JAGUAR I-TYPE 1		12	0	13	8	12	0	0	0	0				45
9	<b>TURVEY O. (GBR)</b> NEXTEV NIO SPARK-NEXTEV - NEXTEV TCR FORMULAE 002		0	8	0	0	18	6	0	2	10				44
10	<b>LOTTERER A. (DEU)</b> TECHEETAH SPARK-RENAULT - RENAULT Z.E 16		-	-	0	18	0	0	15	8	2				43
11	<b>MORTARA E. (CHE)</b> VENTURI FORMULA E SPARK-VENTURI - VENTURI VM200-FE-02		6	18	0	0	4	0	1	0	-				29
12	<b>ENGEL M. (DEU)</b> VENTURI FORMULA E SPARK-VENTURI - VENTURI VM200-FE-02		0	6	0	0	0	1	4	12	4				27
13	<b>HEIDFELD N. (DEU)</b> MAHINDRA RACING SPARK-MAHINDRA - MAHINDRA M3ELECTRO		15	0	6	0	0	0	0	0	1				22
14	<b>LYNN A. (GBR)</b> DS VIRGIN RACING SPARK-CITROËN - VIRGIN DSV-02		4	2	2	0	1	8	0	0	0				17
15	<b>FELIX DA COSTA A. (PRT)</b> MS AMLIN ANDRETTI SPARK-ANDRETTI - ATEC-02		8	0	0	2	6	0	0	0	0				16
16	<b>J. LOPEZ (ARG)</b> DRAGON RACING SPARK-PENSKÉ - PENSKÉ 701-EV		-	-	8	0	0	5	0	1	0				14
17	<b>D'AMBROSIO J. (BEL)</b> DRAGON RACING SPARK-PENSKÉ - PENSKÉ 701-EV		0	0	0	4	0	2	6	0	0				12
18	<b>PROST N. (FRA)</b> RENAULT E.DAMS SPARK-RENAULT - RENAULT Z.E 16		2	4	0	1	0	0	0	0	0				7
19	<b>T. BLOMQUIST (GBR)</b> MS&AD ANDRETTI FORMULA E		-	-	4	0	0	0	0	0	-				4
20	<b>FILIPPI I. (ITA)</b> NEXTEV NIO SPARK-NEXTEV - NEXTEV TCR FORMULAE 002		1	0	0	0	0	0	0	-	0				1
21	<b>T. DILLMANN (FRA)</b> VENTURI FORMULA E TEAM		-	-	-	-	-	-	-	-	0				0
22	<b>KOBAYASHI K. (JPN)</b> MS AMLIN ANDRETTI SPARK-ANDRETTI - ATEC-02		0	0	-	-	-	-	-	-	-				0
23	<b>Q. MA (CHI)</b> NIO FORMULA E TEAM		-	-	-	-	-	-	-	0	-				0
24	<b>N. JANI (SUI)</b> DRAGON RACING		0	0	-	-	-	-	-	-	-				0
25	<b>S. SARRAZIN (FRA)</b> MS&AD ANDRETTI FORMULA E		-	-	-	-	-	-	-	-	0				0

# FIA FORMULA E CHAMPIONNAT TEAMS

TEAM													TOT.	
	HK	HK	MA	CL	MX	UR	IT	FR	DE	CH	US	US		
<b>1</b> <b>TECHEETAH</b>		21	12	10	46	10	28	25	36	17	-	-	-	<b>205</b>
<b>2</b> <b>AUDI SPORT ABT SCHAEFFLER</b>		11	0	1	0	28	18	31	25	47	-	-	-	<b>161</b>
<b>3</b> <b>DS VIRGIN RACING</b>		29	12	17	11	1	23	25	15	6	-	-	-	<b>139</b>
<b>4</b> <b>MAHINDRA RACING</b>		15	29	31	12	3	10	3	4	1	-	-	-	<b>108</b>
<b>5</b> <b>PANASONIC JAGUAR RACING</b>		12	15	13	14	20	12	2	0	8	-	-	-	<b>96</b>
<b>6</b> <b>RENAULT E.DAMS</b>		2	5	21	16	15	0	8	10	12	-	-	-	<b>89</b>
<b>7</b> <b>VENTURI FORMULA E TEAM</b>		6	24	0	0	4	1	5	12	4	-	-	-	<b>56</b>
<b>8</b> <b>NIO FORMULA E TEAM</b>		1	8	0	0	18	6	0	2	10	-	-	-	<b>45</b>
<b>9</b> <b>DRAGON RACING</b>		0	0	8	4	0	7	6	1	0	-	-	-	<b>26</b>
<b>10</b> <b>MS&amp;AD ANDRETTI FORMULA E</b>		8	0	4	2	6	0	0	0	0	-	-	-	<b>20</b>

## EXTRAIT DU RÉGLEMENT DU CHAMPIONNAT FORMULA E 2017/2018

### VÉHICULE

- » Monoplace Spark-Renault STR-01E, châssis Dallara, batteries Williams Engineering
- » Longueur maxi : 5m, largeur maxi 1,8m, hauteur maxi 1,25m. Poids mini : 880 kg
- » Groupe propulseur électrique libre. Puissance maxi 200 kW (270 ch) pour essais et qualifications, 180 kW (245 ch) pour la course. Quantité d'énergie maxi régénérée de 28 kw/h. 2 moteurs maxi par saison et par pilote

### PNEUMATIQUES

- » 1 seul type de pneu (sculpture et structure) autorisé, pas de changement pendant la course
- » 5 pneus avant et 5 pneus arrière par pilote et par course

- » 1 train de pneus «Typhoon» par voiture et par saison utilisé aussi pour transport ; Utilisable en course en cas de pluie extrêmes et sur décision de la direction de course.
- » Pression de gonflage mini de 1.6 bar mesurée à la fin de la course. Gonflage à l'air.
- » Couvertures chauffantes interdites

### FORMAT DES MEETINGS

- » Un **Shakedown** peut être organisé la veille de la course Puissance limitée à 110 kW
- » **Essais** : 2 séances de 45min et 30 min sont organisées le jour de la course : Puissance maxi de 200 kW
- » **Qualifications** : les pilotes sont répartis en 5 groupes tirés au sort. Chaque pilote dispose de 6min pour signer son meilleur

chrono, les 5 plus rapides accèdent à la SuperPole. Puissance maxi de 200 kW

- » **SuperPole** : les 5 pilotes s'élancent les uns après les autres dans l'ordre inverse du classement des qualifications.
- » **Course** : départs arrêtés. Durée d'environ 50min. Puissance maxi : 180 kW + 100 kJ temporaires pour 3 pilotes bénéficiant du FanBoost
- » **Pit-stop** : 1 arrêt au stand est obligatoire avec changement de véhicule
- » **FanBoost** : surcroît de puissance temporaire (100 kJ) attribué à 3 pilotes sur la seconde voiture après un vote des fans qui se clôture 6min après le départ

### BARÈME DE POINTS

- 1<sup>st</sup> - 25 points
- 2<sup>nd</sup> - 18 points
- 3<sup>rd</sup> - 15 points
- 4<sup>th</sup> - 12 points
- 5<sup>th</sup> - 10 points
- 6<sup>th</sup> - 8 points
- 7<sup>th</sup> - 6 points
- 8<sup>th</sup> - 4 points
- 9<sup>th</sup> - 2 points
- 10<sup>th</sup> - 1 point

POLE POSITION 3 points

VISA FASTEST LAP 1 point  
(si le pilote termine dans le Top-10)

