

# RACECARD

2018 CBMM NIOBIUM ROME EPRIX



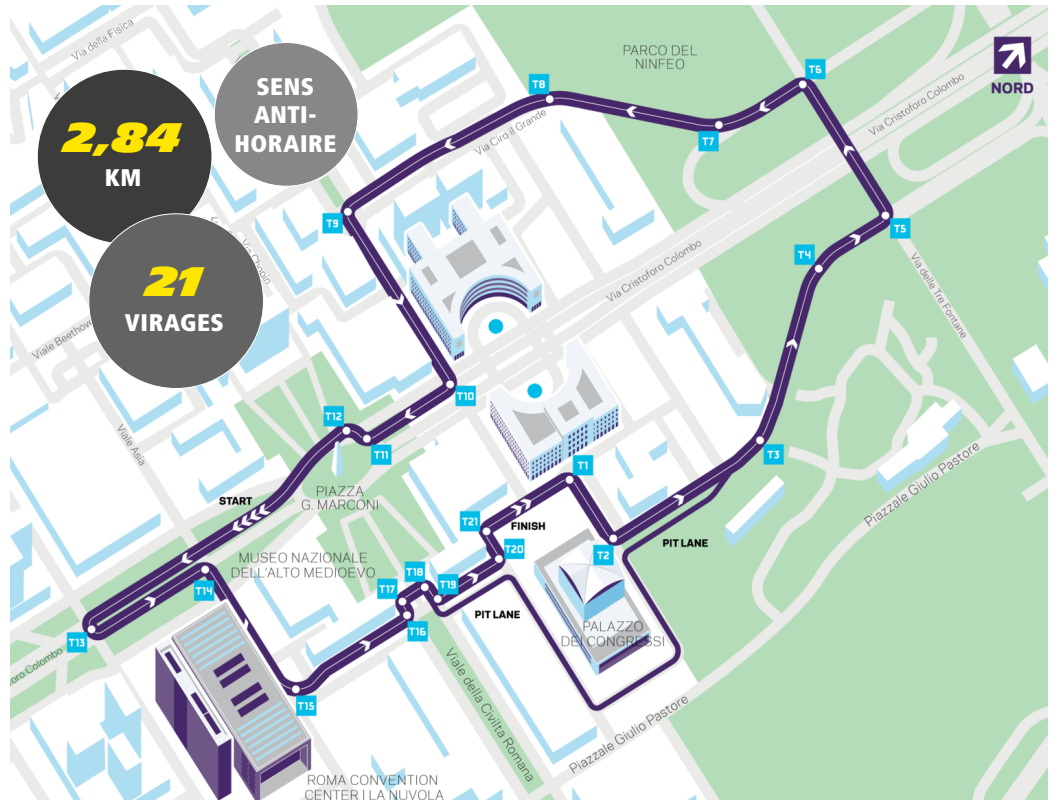
**SAMEDI 14  
AVRIL  
2018**

**2017-2018  
ABB FIA FORMULA E  
CHAMPIONSHIP  
7<sup>E</sup> MANCHE  
DU CHAMPIONNAT  
FORMULA E**

**ROME  
ITALIE**



## LE CIRCUIT CIRCUITO CITTADINO DELL'EUR



**2,84  
KM**

**SENS  
ANTI-  
HORAIRE**

**21  
VIRAGES**

### L'EPRIX DE ROME 2018

40<sup>e</sup> course de l'histoire  
de la Formula E

1<sup>ère</sup> course de Formula E  
2017/2018 en Europe

1<sup>ère</sup> édition

1 course de 33 tours



#### LES NEWS FORMULA E

- » Edoardo Mortara ne pourra disputer l'E-Prix de Berlin en raison d'un clash de dates avec le DTM
- » Cinq teams ont effectué un roulage avec la nouvelle monoplace Formula E Gen2 en préparation de la saison 2018/2019

- » Circuito Cittadino dell'EUR, tracé dans le quartier de l'EUR, au Sud de la ville
- » Départ/arrivée : via Cristoforo Colombo
- » Passage autour de l'Obelisco di Marconi et du Colosseo Quadrato
- » 2<sup>e</sup> circuit le plus long de la Saison 4
- » Le circuit reprend une partie du tracé du projet de Grand Prix de F1 de Rome en 2012

#### PROGRAMME

**SAMEDI 14 AVRIL**

<b>8h00</b>	45 min.	Essais Libres 1
<b>10:30</b>	30 min.	Essais Libres 2
<b>12:00</b>		Qualifications
<b>12:45</b>		Super Pole
<b>15:00</b>		Parade des pilotes
<b>16:00</b>	33 tours	Course
<b>17:00</b>		Podium



## MICHELIN ET L'EPRIX DE ROME 2018

- » Pneu Michelin Pilot Sport EV2 245/40x18 AV et 305/40x18 AR
- » Allocation par pilote : 5 pneus avant et 5 pneus arrière
- » Michelin équipe aussi les véhicules de la RoboRace

## AUTOUR DU EPRIX DE ROME 2018

- » Le 1<sup>er</sup> décembre 2012, une monoplace électrique de Formula E avait été présentée devant le Colisée et le Circus Maximus à Rome
- » Sous l'Antiquité, le Circus Maximus accueillait des courses de chars devant 250 000 spectateurs.
- » De 1925 à 1956, le Grand Prix Automobile de Rome s'est déroulé dans les rues de la capitale italienne
- » Entre 1927 et 1957, la mythique course Mille Miglia se déroulait entre Brescia et Rome
- » Rome s'est dotée depuis plusieurs années de minibus et de taxis électriques ainsi que de voitures et vélos électriques à la location
- » Rome compte aujourd'hui 1000 voitures électriques Bluecar en autopartage et 2000 bornes de recharge
- » La marque emblématique italienne Ferrari a annoncé vouloir développer une Supercar électrique

## ROME

- » Rome aurait été fondée par Romulus en 753 avant J.C. Elle est bâtie sur 7 collines et se situe près de l'embouchure du Tibre
- » Rome est appelée la « Ville Eternelle »
- » La Chapelle Sixtine, la Basilique Saint-Pierre, la Fontaine de Trévi, le Colisée sont parmi les monuments les plus célèbres de Rome
- » Rome est la seule capitale à compter un état souverain à l'intérieur de la ville : la cité- Etat du Vatican
- » Rome fut en partie détruite par le Grand Incendie de Rome survenu le 18 juillet 64 et qui a sévi pendant six jours et sept nuits



"LE TRACÉ RAPPELLE CELUI DE PARIS"

## SERGE GRISIN

Manager du Championnat Formula E, Michelin Motorsport

« Le tracé rappelle celui de Paris de par son profil avec des virages à angle droit. Mais on retrouvera aussi des courbes rapides sur la partie haute du circuit. Le revêtement est une succession d'asphaltes relativement anciens avec des craquelures. On devrait être sur des niveaux de grip faible, voire très faible, et sur des vitesses moyennes proches de celles de Paris. »

## MICHELIN & L'EPRIX DE ROME

### PNEU MICHELIN

### PILOT SPORT EV2

AV : 245/40X18 &  
AR : 305/40X18

Spécifiquement développé pour la Formula E  
1<sup>er</sup> pneu de 18 pouces pour une monoplace

1<sup>er</sup> pneu pour monoplace capable de courir à la fois sur sols sec et mouillé

1<sup>er</sup> pneu capable de tenir toute une journée de course



<b>Dimensions</b>	24/64-18 à l'avant & 27/68-18 à l'arrière
<b>Largeur du pneu</b>	245 mm à l'avant & 305 mm à l'arrière
<b>Largeur de la bande de roulement</b>	240 mm à l'avant & 270 mm à l'arrière
<b>Hauteur du flanc</b>	40 % de la largeur du pneu (soit 98 mm à l'avant, et 122 mm à l'arrière)
<b>Diamètre</b>	18 pouces
<b>Poids</b>	8,8 kg à l'avant et 10,9 kg à l'arrière
<b>Type de sculpture</b>	Asymétrique non directionnelle
<b>Conditions d'utilisation</b>	Circuits, circuits urbains, asphalte, béton Sol sec ou humide
<b>Quantité de pneus apportés sur chaque course</b>	200 (160 neufs et 40 provenant de la course précédente)
<b>Gain de poids en comparaison du MICHELIN Pilot Sport EV</b>	Pneu AV -1,1 kg Pneu AR -1,4 kg
<b>Gain de masse par voiture</b>	5 kg soit 11% du poids total des pneumatiques
<b>Résistance au roulement</b>	-16 %, ce qui représente une autonomie supplémentaire d'un tour de circuit (soit plus de 2 km)



# LES ENGAGÉS AU EPRIX DE ROME

## AUDI SPORT ABT SCHAEFFLER



**LUCAS di Grassi** (BRA)

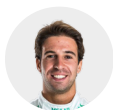
Victoires : 6  
Podium : 22  
Pole position : 3



**Daniel Abt** (DEU)

Victoires : 1  
Podium : 5  
Pole position : 1

## MS + ANDRETTI FORMULA E



**Antonio Felix Da Costa** (PRT)

Victoires : 1  
Podium : 1  
Pole position : 0



**Kamui Kobayashi** (JPN)

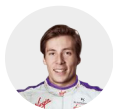
Victoires : 0  
Podium : 0  
Pole position : 0

## DS VIRGIN RACING



**Sam Bird** (GBR)

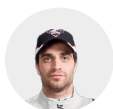
Victoires : 6  
Podium : 12  
Pole position : 4



**Alex Lynn** (GBR)

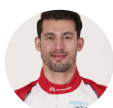
Victoires : 0  
Podium : 0  
Pole position : 1

## DRAGON



**Jérôme d'Ambrosio** (BEL)

Victoires : 2  
Podium : 6  
Pole position : 2



**José María López** (ARG)

Victoires : 0  
Podium : 2  
Pole position : 0

## PANASONIC JAGUAR RACING



**Nelson Piquet Jr** (BRA)

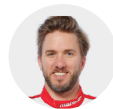
Victoires : 2  
Podium : 5  
Pole position : 1



**Mitch Evans** (NZL)

Victoires : 0  
Podium : 1  
Pole position : 0

## MAHINDRA RACING



**Nick Heidfeld** (DEU)

Victoires : 0  
Podium : 8  
Pole position : 0



**Felix Rosenqvist** (SWE)

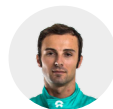
Victoires : 3  
Podium : 7  
Pole position : 5

## NIO FORMULA E TEAM



**Oliver Turvey** (GBR)

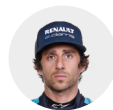
Victoires : 0  
Podium : 1  
Pole position : 1



**Luca Filippi** (ITA)

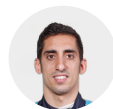
Victoires : 0  
Podium : 0  
Pole position : 0

## RENAULT E.DAMS



**Nicolas Prost** (FRA)

Victoires : 3  
Podium : 5  
Pole position : 3



**Sébastien Buemi** (CHE)

Victoires : 12  
Podium : 20  
Pole position : 9

## TECHEETAH



**Jean-Eric Vergne** (FRA)

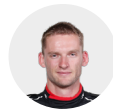
Victoires : 3  
Podium : 11  
Pole position : 7



**André Lotterer** (DEU)

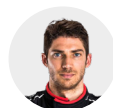
Victoires : 0  
Podium : 1  
Pole position : 0

## VENTURI FORMULA E



**Maro Engel** (DEU)

Victoires : 0  
Podium : 1  
Pole position : 0



**Edoardo Mortara** (CHE)

Victoires : 0  
Podium : 1  
Pole position : 0



# FIA FORMULA E

## CHAMPIONNAT PILOTES

PILOTES															TOT.
		HK	HK	MA	CL	MX	UR	IT	FR	DE	DE	CH	US	US	
1	<b>VERGNE J. (FRA)</b> TECHEETAH SPARK-RENAULT - RENAULT Z.E 16		21	12	10	28	10	28							109
2	<b>ROSENQVIST F. (SWE)</b> MAHINDRA RACING SPARK-MAHINDRA - MAHINDRA M3ELECTRO		0	29	25	12	3	10							79
3	<b>BIRD S. (GBR)</b> DS VIRGIN RACING SPARK-CITROËN - VIRGIN DSV-02		25	10	15	11	0	15							76
4	<b>BUEMI S. (CHE)</b> RENAULT E.DAMS SPARK-RENAULT - RENAULT Z.E 16		0	1	21	15	15	0							52
5	<b>PIQUET JR. N. (BRA)</b> PANASONIC JAGUAR RACING		12	0	13	8	12	0							45
6	<b>EVANS M. (NZL)</b> PANASONIC JAGUAR RACING SPARK-JAGUAR - JAGUAR I-TYPE 1		0	15	0	6	8	12							41
7	<b>ABT D. (DEU)</b> ABT SCHAEFFLER AUDI SPORT SPARK-ABT SPORTSLINE - ABT SCHAEFFLER FE02		11	0	1	0	25	0							37
8	<b>TURVEY O. (GBR)</b> NEXTEV NIO SPARK-NEXTEV - NEXTEV TCR FORMULAE 002		0	8	0	0	18	6							32
9	<b>MORTARA E. (CHE)</b> VENTURI FORMULA E SPARK-VENTURI - VENTURI VM200-FE-02		6	18	0	0	4	0							28
10	<b>DI GRASSI L. (BRA)</b> ABT SCHAEFFLER AUDI SPORT SPARK-ABT SPORTSLINE - ABT SCHAEFFLER FE02		-	-	0	0	3	18							21
11	<b>HEIDFELD N. (DEU)</b> MAHINDRA RACING SPARK-MAHINDRA - MAHINDRA M3ELECTRO		15	0	6	0	0	0							21
12	<b>LOTTERER A. (DEU)</b> TECHEETAH SPARK-RENAULT - RENAULT Z.E 16		-	-	0	18	0	0							18
13	<b>LYNN A. (GBR)</b> DS VIRGIN RACING SPARK-CITROËN - VIRGIN DSV-02		4	2	2	0	1	8							17
14	<b>FELIX DA COSTA A. (PRT)</b> MS AMLIN ANDRETTI SPARK-ANDRETTI - ATEC-02		8	0	0	2	6	0							16
15	<b>J. LOPEZ (ARG)</b> DRAGON RACING SPARK-PENSKÉ - PENSKÉ 701-EV		-	-	8	0	0	5							13
16	<b>ENGEL M. (DEU)</b> VENTURI FORMULA E SPARK-VENTURI - VENTURI VM200-FE-02		0	6	0	0	0	1							7
17	<b>PROST N. (FRA)</b> RENAULT E.DAMS SPARK-RENAULT - RENAULT Z.E 16		2	4	0	1	0	0							7
18	<b>D'AMBROSIO J. (BEL)</b> DRAGON RACING SPARK-PENSKÉ - PENSKÉ 701-EV		0	0	0	4	0	2							6
19	<b>T. BLOMQUIST</b> MS&AD ANDRETTI FORMULA E		-	-	4	0	0	0							4
20	<b>FILIPPI I. (ITA)</b> NEXTEV NIO SPARK-NEXTEV - NEXTEV TCR FORMULAE 002		1	0	0	0	0	0							1
21	<b>KOBAYASHI K. (JPN)</b> MS AMLIN ANDRETTI SPARK-ANDRETTI - ATEC-02		0	0	-	-	-	-							0
22	<b>JANI N. (CHE)</b> DRAGON RACING SPARK-PENSKÉ - PENSKÉ 701-EV		0	0	-	-	-	-							0

# FIA FORMULA E CHAMPIONNAT TEAMS

TEAM														TOT.
	HK	HK	MA	CL	MX	UR	IT	FR	DE	DE	CH	US	US	
<b>1</b> <b>TECHEETAH</b>	21	12	10	46	10	28	-	-	-	-	-	-	-	<b>127</b>
<b>2</b> <b>MAHINDRA RACING</b>	15	29	31	12	3	10	-	-	-	-	-	-	-	<b>100</b>
<b>3</b> <b>DS VIRGIN RACING</b>	29	12	17	11	1	23	-	-	-	-	-	-	-	<b>93</b>
<b>4</b> <b>PANASONIC JAGUAR RACING</b>	12	15	13	14	20	12	-	-	-	-	-	-	-	<b>86</b>
<b>5</b> <b>RENAULT E.DAMS</b>	2	5	21	16	15	0	-	-	-	-	-	-	-	<b>59</b>
<b>6</b> <b>AUDI SPORT ABT SCHAEFFLER</b>	11	0	1	0	28	18	-	-	-	-	-	-	-	<b>58</b>
<b>7</b> <b>VENTURI FORMULA E TEAM</b>	6	24	0	0	4	1	-	-	-	-	-	-	-	<b>35</b>
<b>8</b> <b>NIO FORMULA E TEAM</b>	1	8	0	0	18	6	-	-	-	-	-	-	-	<b>33</b>
<b>9</b> <b>MS&amp;AD ANDRETTI FORMULA E</b>	8	0	4	2	6	0	-	-	-	-	-	-	-	<b>20</b>
<b>10</b> <b>DRAGON RACING</b>	0	0	8	4	0	7	-	-	-	-	-	-	-	<b>19</b>

## EXTRAIT DU RÉGLEMENT DU CHAMPIONNAT FORMULA E 2017/2018

### VÉHICULE

- » Monoplace Spark-Renault STR-01E, châssis Dallara, batteries Williams Engineering
- » Longueur maxi : 5m, largeur maxi 1,8m, hauteur maxi 1,25m. Poids mini : 880 kg
- » Groupe propulseur électrique libre. Puissance maxi 200 kW (270 ch) pour essais et qualifications, 180 kW (245 ch) pour la course. Quantité d'énergie maxi régénérée de 28 kw/h. 2 moteurs maxi par saison et par pilote

### PNEUMATIQUES

- » 1 seul type de pneu (sculpture et structure) autorisé, pas de changement pendant la course
- » 5 pneus avant et 5 pneus arrière par pilote et par course

- » 1 train de pneus «Typhoon» par voiture et par saison utilisé aussi pour transport ; Utilisable en course en cas de pluie extrêmes et sur décision de la direction de course.
- » Pression de gonflage mini de 1.6 bar mesurée à la fin de la course. Gonflage à l'air.
- » Couvertures chauffantes interdites

### FORMAT DES MEETINGS

- » Un **Shakedown** peut être organisé la veille de la course Puissance limitée à 110 kW
- » **Essais** : 2 séances de 45min et 30 min sont organisées le jour de la course : Puissance maxi de 200 kW
- » **Qualifications** : les pilotes sont répartis en 5 groupes tirés au sort. Chaque pilote dispose de 6min pour signer son meilleur

chrono, les 5 plus rapides accèdent à la SuperPole. Puissance maxi de 200 kW

- » **SuperPole** : les 5 pilotes s'élancent les uns après les autres dans l'ordre inverse du classement des qualifications.
- » **Course** : départs arrêtés. Durée d'environ 50min. Puissance maxi : 180 kW + 100 kJ temporaires pour 3 pilotes bénéficiant du FanBoost
- » **Pit-stop** : 1 arrêt au stand est obligatoire avec changement de véhicule
- » **FanBoost** : surcroît de puissance temporaire (100 kJ) attribué à 3 pilotes sur la seconde voiture après un vote des fans qui se clôture 6min après le départ

### BARÈME DE POINTS

- 1<sup>st</sup> - 25 points
- 2<sup>nd</sup> - 18 points
- 3<sup>rd</sup> - 15 points
- 4<sup>th</sup> - 12 points
- 5<sup>th</sup> - 10 points
- 6<sup>th</sup> - 8 points
- 7<sup>th</sup> - 6 points
- 8<sup>th</sup> - 4 points
- 9<sup>th</sup> - 2 points
- 10<sup>th</sup> - 1 point

POLE POSITION 3 points

VISA FASTEST LAP 1 point  
(si le pilote termine dans le Top-10)

