

RACECARD

2018 MEXICO CITY EPRIX



**SAMEDI 3
MARS
2018**

**2017-2018
ABB FIA FORMULA E
CHAMPIONSHIP
5^E MANCHE
DU CHAMPIONNAT
FORMULA E
MEXICO CITY
MEXICO**



**L'EPRIX
DE MEXICO
CITY 2017**

3^e édition

1 course de 47 tours



VAINQUEUR

Lucas di Grassi
(Audi Sport Abt/Michelin)

POLE POSITION

Oliver Turvey
(NexTEV NIO/Michelin)
1min02s867

**MEILLEUR TOUR EN
COURSE**

Sébastien Buemi
(Renault e.dams/Michelin)
1min02s164

Victoire de Di Grassi
après une 15^e place en
qualifications

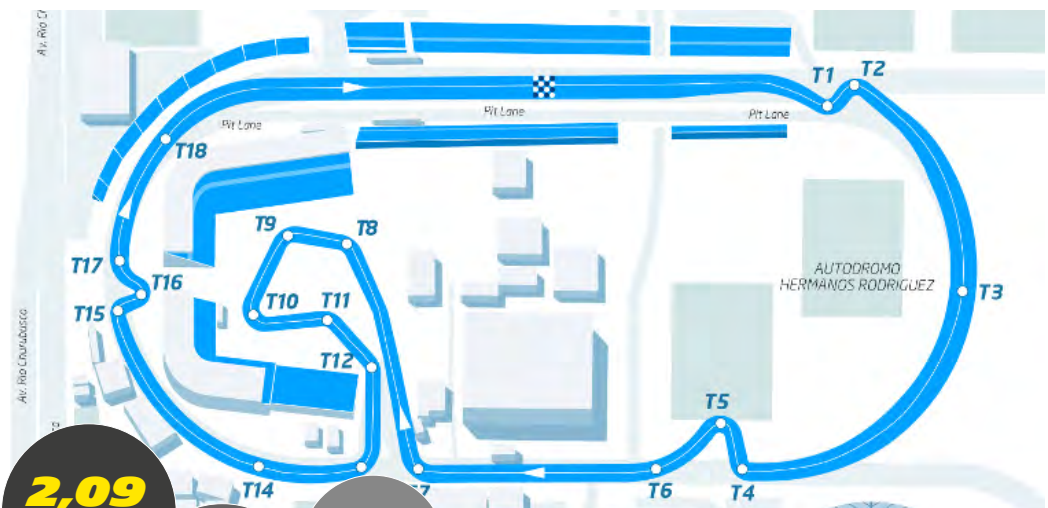
36 000 spectateurs étaient
présents autour du circuit

LE CIRCUIT AUTODROMO HERMANOS RODRIGUEZ

Circuit tracé par Agustin Delicado Zomeno

Le circuit emprunte une partie du circuit Hermanos Rodriguez

Un des circuits les plus hauts du monde (2500 mètres d'altitude)



**2,09
KM**

**18
VIRAGES**

**SENS
HORAIRE**

LES NEWS FORMULA E

- » La future monoplace électrique de Formula E « GEN2 » sera officiellement présentée le 6 mars au salon de Genève.
- » L'équipe Techeetah a écopé d'une amende de 30 000€ pour avoir modifié ses harnais de sécurité lors de l'ePrix de Santiago.
- » Contrairement au WEC et à la F1, la Formula E conservera ses grid-girls sur certaines courses.
- » Le Caire (Egypte), Doha (Qatar) et Beyrouth (Liban) sont en discussion pour accueillir un ePrix.



PROGRAMME

VENDREDI 2 MARS

15h00 . 22:00 (FR) 30 min. Shakedown

SAMEDI 3 MARS

8h00 . 15:00 (FR) 45 min. Essais Libres 1

10:30 . 17:30 (FR) 30 min. Essais Libres 2

12:00 . 19:00 (FR) Qualifications

12:45 . 19:45 (FR) Super Pole

16:00 . 23:00 (FR) 47 tours Course

CIRCUIT TIME (GMT-6) - INFORMATION SUBJECT TO CHANGE



MICHELIN ET L'ÉPRIX DE MEXICO CITY 2018

- » Pneu Michelin Pilot Sport EV2 245/40x18 AV et 305/40x18 AR
- » Allocation par pilote : 5 pneus avant et 5 pneus arrière
- » Nombre de pneumatiques acheminés : 160 pneus neufs + 40 spares venant de la course de Santiago

AUTOUR DU ÉPRIX DE MEXICO CITY 2018

- » L'Autodromo Hermanos Rodriguez fut inauguré en 1962 et a accueilli 10 Grands Prix de F1
- » Ricardo et Pedro Rodriguez ont couru en Formule Un. Pedro a remporté deux Grands Prix et les 24 Heures du Mans 1968. Les deux frères ont trouvé la mort sur circuit.
- » Les profits de la vente des billets du ePrix de Mexico City iront à la reconstruction de la capitale mexicaine après le violent séisme de septembre 2017

MEXICO CITY

- » Mexico City est la 12e plus grande ville du monde avec 20 millions d'habitants (2016)
- » Mexico City va accueillir le Rallye du Mexique (WRC) du 8 au 11 mars et accueillera aussi un GP de F1 en octobre.
- » En 2008, Mexico City a généré à elle seule 1,5% des gaz à effet de serre de la planète.
- » Le Mexique produit une voiture électrique depuis fin 2017 : la Zaca, un modèle deux places
- » Le gouvernement mexicain a confirmé un investissement de 25 millions de Pesos pour la création de 100 stations de recharge électrique à Mexico City et Guadalajara
- » Le futur modèle électrique de Ford sera produit au nord de Mexico City à partir de 2020



"LE REVÊTEMENT EST RÉCENT, PLUTÔT SOMBRE, PROPICE À GÉNÉRER DE LA THERMIQUE AU PNEU."

SERGE GRISIN

Manager du Championnat Formula E, Michelin Motorsport

« L'ePrix de Mexico est une exception au calendrier de la Formula E dans le sens où il se déroule sur un circuit permanent...mais peu fréquenté ! Il reprend l'ovale au complet (alors que la F1 n'en prend que la moitié) plus quelques chicanes très serrées et un infield à l'intérieur des gradins du stade de base-ball. Le revêtement est récent, plutôt sombre, propice à générer de la thermique au pneu. L'infield est très bosselé avec beaucoup de raccords avec un revêtement à base de béton. Le grip et l'usure sont faibles. »

MICHELIN & L'ÉPRIX DE MEXICO CITY

PNEU MICHELIN

PILOT SPORT EV2

AV : 245/40X18 &
AR : 305/40X18

Spécifiquement développé pour la Formula E
1^{er} pneu de 18 pouces pour une monoplace

1^{er} pneu pour monoplace capable de courir à la fois sur sols sec et mouillé

1^{er} pneu capable de tenir toute une journée de course

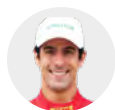


Dimensions	24/64-18 à l'avant & 27/68-18 à l'arrière
Largeur du pneu	245 mm à l'avant & 305 mm à l'arrière
Largeur de la bande de roulement	240 mm à l'avant & 270 mm à l'arrière
Hauteur du flanc	40 % de la largeur du pneu (soit 98 mm à l'avant, et 122 mm à l'arrière)
Diamètre	18 pouces
Poids	8,8 kg à l'avant et 10,9 kg à l'arrière
Type de sculpture	Asymétrique non directionnelle
Conditions d'utilisation	Circuits, circuits urbains, asphalte, béton Sol sec ou humide
Quantité de pneus apportés sur chaque course	200 (160 neufs et 40 provenant de la course précédente)
Gain de poids en comparaison du MICHELIN Pilot Sport EV	Pneu AV -1,1 kg Pneu AR -1,4 kg
Gain de masse par voiture	5 kg soit 11% du poids total des pneumatiques
Résistance au roulement	-16 %, ce qui représente une autonomie supplémentaire d'un tour de circuit (soit plus de 2 km)



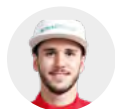
LES ENGAGÉS AU EPRIX DE MEXICO CITY 2018

AUDI SPORT ABT SCHAEFFLER



LUCAS di Grassi (BRA)

Victoires : 6
Podium : 21
Pole position : 3



Daniel Abt (DEU)

Victoires : 0
Podium : 4
Pole position : 1

MS + ANDRETTI FORMULA E



Antonio Felix Da Costa (PRT)

Victoires : 1
Podium : 1
Pole position : 0



Kamui Kobayashi (JPN)

Victoires : 0
Podium : 0
Pole position : 0

DS VIRGIN RACING



Sam Bird (GBR)

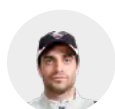
Victoires : 6
Podium : 11
Pole position : 4



Alex Lynn (GBR)

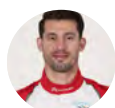
Victoires : 0
Podium : 0
Pole position : 1

DRAGON



Jérôme d'Ambrosio (BEL)

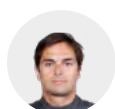
Victoires : 2
Podium : 6
Pole position : 2



José María López (ARG)

Victoires : 0
Podium : 2
Pole position : 0

PANASONIC JAGUAR RACING



Nelson Piquet Jr (BRA)

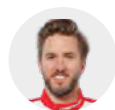
Victoires : 2
Podium : 5
Pole position : 1



Mitch Evans (NZL)

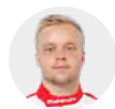
Victoires : 0
Podium : 1
Pole position : 0

MAHINDRA RACING



Nick Heidfeld (DEU)

Victoires : 0
Podium : 8
Pole position : 0



Felix Rosenqvist (SWE)

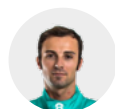
Victoires : 3
Podium : 7
Pole position : 4

NIO FORMULA E TEAM



Oliver Turvey (GBR)

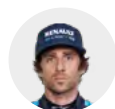
Victoires : 0
Podium : 0
Pole position : 1



Luca Filippi (ITA)

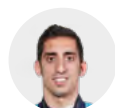
Victoires : 0
Podium : 0
Pole position : 0

RENAULT E.DAMS



Nicolas Prost (FRA)

Victoires : 3
Podium : 5
Pole position : 3



Sébastien Buemi (CHE)

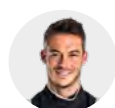
Victoires : 12
Podium : 19
Pole position : 9

TECHEETAH



Jean-Eric Vergne (FRA)

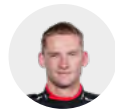
Victoires : 2
Podium : 10
Pole position : 6



André Lotterer (DEU)

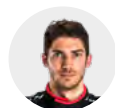
Victoires : 0
Podium : 1
Pole position : 0

VENTURI FORMULA E



Maro Engel (DEU)

Victoires : 0
Podium : 1
Pole position : 0



Edoardo Mortara (CHE)

Victoires : 0
Podium : 1
Pole position : 0

FIA FORMULA E

CHAMPIONNAT PILOTES

PILOTES															TOT.
		HK	HK	MA	CL	MX	BR	IT	FR	DE	DE	CH	US	US	
1	VERGNE J. (FRA) TECHEETAH SPARK-RENAULT - RENAULT Z.E 16		21	12	10	28									71
2	ROSENQVIST F. (SWE) MAHINDRA RACING SPARK-MAHINDRA - MAHINDRA M3ELECTRO		0	29	25	12									66
3	BIRD S. (GBR) DS VIRGIN RACING SPARK-CITROËN - VIRGIN DSV-02		25	10	15	11									61
4	BUEMI S. (CHE) RENAULT E.DAMS SPARK-RENAULT - RENAULT Z.E 16		0	1	21	15									37
5	PIQUET JR. N. (BRA) PANASONIC JAGUAR RACING NIO FORMULA E TEAM FORMULAE 002		12	0	13	8									33
6	MORTARA E. (CHE) VENTURI FORMULA E SPARK-VENTURI - VENTURI VM200-FE-02		6	18	0	0									24
7	EVANS M. (NZL) PANASONIC JAGUAR RACING SPARK-JAGUAR - JAGUAR I-TYPE 1		0	15	0	6									21
8	HEIDFELD N. (DEU) MAHINDRA RACING SPARK-MAHINDRA - MAHINDRA M3ELECTRO		15	0	6	0									21
9	LOTTERER A. (DEU) TECHEETAH SPARK-RENAULT - RENAULT Z.E 16		-	-	0	18									18
10	ABT D. (DEU) ABT SCHAEFFLER AUDI SPORT SPARK-ABT SPORTSLINE - ABT SCHAEFFLER FE02		11	0	1	0									12
11	FELIX DA COSTA A. (PRT) MS AMLIN ANDRETTI SPARK-ANDRETTI - ATEC-02		8	0	0	2									10
12	TURVEY O. (GBR) NEXTEV NIO SPARK-NEXTEV - NEXTEV TCR FORMULAE 002		0	8	0	0									8
13	J. LOPEZ (ARG) DRAGON RACING SPARK-PENSKÉ - PENSKÉ 701-EV		-	-	8	0									8
14	LYNN A. (GBR) DS VIRGIN RACING SPARK-CITROËN - VIRGIN DSV-02		4	2	2	0									8
15	PROST N. (FRA) RENAULT E.DAMS SPARK-RENAULT - RENAULT Z.E 16		2	4	0	1									7
16	ENGEL M. (DEU) VENTURI FORMULA E SPARK-VENTURI - VENTURI VM200-FE-02		0	6	0	0									6
17	T. BLOMQVIST MS&AD ANDRETTI FORMULA E		-	-	4	0									4
18	D'AMBROSIO J. (BEL) DRAGON RACING SPARK-PENSKÉ - PENSKÉ 701-EV		-	-	0	4									4
19	FILIPPI I. (ITA) NEXTEV NIO SPARK-NEXTEV - NEXTEV TCR FORMULAE 002		1	0	0	0									1
20	DI GRASSI L. (BRA) ABT SCHAEFFLER AUDI SPORT SPARK-ABT SPORTSLINE - ABT SCHAEFFLER FE02		-	-	0	0									0
21	KOBAYASHI K. (JPN) MS AMLIN ANDRETTI SPARK-ANDRETTI - ATEC-02		0	0	-	-									0
22	JANI N. (CHE) DRAGON RACING SPARK-PENSKÉ - PENSKÉ 701-EV		0	0	-	-									0

FIA FORMULA E CHAMPIONNAT TEAMS

TEAM	HK	HK	MA	CL	MX	BR	IT	FR	DE	DE	CH	US	US	TOT.
1 TECHEETAH	21	12	10	46	-	-	-	-	-	-	-	-	-	89
2 MAHINDRA RACING	15	29	29	31	-	-	-	-	-	-	-	-	-	87
3 DS VIRGIN RACING	29	12	17	11	-	-	-	-	-	-	-	-	-	69
4 PANASONIC JAGUAR RACING	12	15	12	14	-	-	-	-	-	-	-	-	-	54
5 RENAULT E.DAMS	2	5	21	16	-	-	-	-	-	-	-	-	-	44
6 VENTURI FORMULA E TEAM	6	24	0	0	-	-	-	-	-	-	-	-	-	30
7 MS&AD ANDRETTI FORMULA E	8	0	4	2	-	-	-	-	-	-	-	-	-	14
8 AUDI SPORT ABT SCHAEFFLER	11	0	1	0	-	-	-	-	-	-	-	-	-	12
9 DRAGON RACING	0	0	8	4	-	-	-	-	-	-	-	-	-	12
8 NIO FORMULA E TEAM	1	8	0	0	-	-	-	-	-	-	-	-	-	9

EXTRAIT DU RÉGLEMENT DU CHAMPIONNAT FORMULA E 2017/2018

VÉHICULE

- » Monoplace Spark-Renault STR-01E, châssis Dallara, batteries Williams Engineering
- » Longueur maxi : 5m, largeur maxi 1,8m, hauteur maxi 1,25m. Poids mini : 880 kg
- » Groupe propulseur électrique libre. Puissance maxi 200 kW (270 ch) pour essais et qualifications, 180 kW (245 ch) pour la course. Quantité d'énergie maxi régénérée de 28 kw/h. 2 moteurs maxi par saison et par pilote

PNEUMATIQUES

- » 1 seul type de pneu (sculpture et structure) autorisé, pas de changement pendant la course
- » 5 pneus avant et 5 pneus arrière par pilote et par course
- » 1 train de pneus «Typhoon» par voiture et par saison utilisé aussi pour transport ; Utilisable en course en cas de pluie extrêmes et sur décision de la direction de course.
- » Pression de gonflage mini de 1.6 bar mesurée à la fin de la course. Gonflage à l'air.
- » Couvertures chauffantes interdites

FORMAT DES MEETINGS

- » Un **Shakedown** peut être organisé la veille de la course Puissance limitée à 110 kW
- » **Essais** : 2 séances de 45min et 30 min sont organisées le jour de la course : Puissance maxi de 200 kW

- » **Qualifications** : les pilotes sont répartis en 5 groupes tirés au sort. Chaque pilote dispose de 6min pour signer son meilleur chrono, les 5 plus rapides accèdent à la SuperPole. Puissance maxi de 200 kW
- » **SuperPole** : les 5 pilotes s'élancent les uns après les autres dans l'ordre inverse du classement des qualifications.
- » **Course** : départs arrêtés. Durée d'environ 50min. Puissance maxi : 180 kW + 100 kJ temporaires pour 3 pilotes bénéficiant du FanBoost
- » **Pit-stop** : 1 arrêt au stand est obligatoire avec changement de véhicule (durée minimale imposée)
- » **FanBoost** : surcroît de puissance temporaire (100 kJ) attribué à 3 pilotes sur la seconde voiture après un vote des fans qui se clôture 6min après le départ

BARÈME DE POINTS

- 1st - 25 points
- 2nd - 18 points
- 3rd - 15 points
- 4th - 12 points
- 5th - 10 points
- 6th - 8 points
- 7th - 6 points
- 8th - 4 points
- 9th - 2 points
- 10th - 1 point

POLE POSITION 3 points

VISA FASTEST LAP 1 point
(si le pilote termine dans le Top-10)

