

RACECARD

2018 QATAR AIRWAYS PARIS **E-PRIX**



**SAMEDI 28
AVRIL
2018**

**2017-2018
QATAR AIRWAYS
PARIS E-PRIX
8^e MANCHE
DU CHAMPIONNAT
ABB FORMULA E**

**PARIS
FRANCE**



LE CIRCUIT CIRCUIT DES INVALIDES



L'E-PRIX DE PARIS 2017

VAINQUEUR

Sébastien Buemi
(Renault e.dams/Michelin), les 49
tours en 59min41s12 (94,6 km/h)

POLE POSITION

Sébastien Buemi
1min02s319 (Renault e.dams/
Michelin) à 110,9 km/h

MEILLEUR TOUR EN COURSE

Sam Bird
1min02s422 (DS Virgin Racing/
Michelin) à 110,7 km/h

2^e victoire en 2 semaines pour Buemi



L'E-PRIX DE PARIS 2018

3^e édition

1 course de 49 tours



**DÉCOUVREZ
LE PREVIEW DU QATAR
AIRWAYS PARIS E-PRIX
PAR JEAN-ERIC VERGNE**

PROGRAMME

VENDREDI 27 AVRIL

17h00 30 min. Shakedown

SAMEDI 28 AVRIL

8h00 45 min. Essais Libres 1

10:30 30 min. Essais Libres 2

12:00 Qualifications

12:45 Super Pole

16:00 49 tours Course

17:00 Podium



MICHELIN ET L'E-PRIX DE PARIS 2018

- » Pneu Michelin Pilot Sport EV2 245/40x18 AV et 305/40x18 AR
- » Allocation par pilote : 5 pneus avant et 5 pneus arrière

AUTOUR DU E-PRIX DE PARIS 2018

- » En 2016, l'E-Prix de Paris marquait la 1ère course intra-muros à Paris depuis 1951
- » Le Grand Prix automobile de Paris s'était déroulé au Bois de Boulogne en 1951 (vainqueur Giuseppe Farina, Maserati)
- » Comme à Rome, des voitures électriques Bluecar sont disponibles à Paris (Autolib)
- » La France compte 22 308 bornes de recharges pour voitures électriques et hybrides
- » La Maire de Paris, Anne Hidalgo, a fixé à 2030 l'échéance de Paris sans véhicule à moteur thermique
- » La Préfecture de Police de Paris s'est récemment dotée de 13 voitures électriques
- » 24 904 véhicules électriques neufs ont été immatriculés en France en 2017 (+13%)

PARIS ET LES INVALIDES

- » Paris est surnommée la « Ville des Lumières »
- » Paris est jumelée avec Rome qui a accueilli la manche précédente de Formula E
- » Ouvert en 1679, l'Hôtel national des Invalides abritait un hôpital et une église. Il accueille aujourd'hui le Musée de l'Armée et le tombeau de Napoléon 1er
- » L'Esplanade des Invalides a accueilli l'Exposition Universelle de Paris 1900 où la Lohner-Porsche, un véhicule 100% électrique, avait fait sensation
- » Non loin de l'Esplanade des Invalides se trouvent le Palais Bourbon (Parlement), le Musée du Louvre, la Tour Eiffel, le Grand Palais...
- » En 2017, la Métropole du Grand Paris comptait 6 999 097 habitants



"LE REVÊTEMENT OFFRE PEU DE GRIP"

SERGE GRISIN

Manager du Championnat Formula E, Michelin Motorsport

« Le circuit fait le tour de l'Hôtel des Invalides. C'est une sorte de grand rectangle avec des virages arrondis au niveau des ronds-points. Il est peu adapté aux dépassements et la ligne droite de retour est très bosselée. Le revêtement offre peu de grip, sauf la partie d'asphalte temporaire qui recouvre les pavés. »

MICHELIN & L'E-PRIX DE PARIS

PNEU MICHELIN

PILOT SPORT EV2

AV : 245/40X18 &
AR : 305/40X18

Spécifiquement développé pour la Formula E
1^{er} pneu de 18 pouces pour une monoplace

1^{er} pneu pour monoplace capable de courir à la fois sur sols sec et mouillé

1^{er} pneu capable de tenir toute une journée de course



Dimensions	24/64-18 à l'avant & 27/68-18 à l'arrière
Largeur du pneu	245 mm à l'avant & 305 mm à l'arrière
Largeur de la bande de roulement	240 mm à l'avant & 270 mm à l'arrière
Hauteur du flanc	40 % de la largeur du pneu (soit 98 mm à l'avant, et 122 mm à l'arrière)
Diamètre	18 pouces
Poids	8,8 kg à l'avant et 10,9 kg à l'arrière
Type de sculpture	Asymétrique non directionnelle
Conditions d'utilisation	Circuits, circuits urbains, asphalte, béton Sol sec ou humide
Quantité de pneus apportés sur chaque course	200 (160 neufs et 40 provenant de la course précédente)
Gain de poids en comparaison du MICHELIN Pilot Sport EV	Pneu AV -1,1 kg Pneu AR -1,4 kg
Gain de masse par voiture	5 kg soit 11% du poids total des pneumatiques
Résistance au roulement	-16 %, ce qui représente une autonomie supplémentaire d'un tour de circuit (soit plus de 2 km)



LES ENGAGÉS AU E-PRIX DE PARIS

AUDI SPORT ABT SCHAEFFLER



LUCAS di Grassi (BRA)

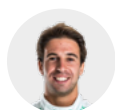
Victoires : 6
Podium : 23
Pole position : 3



Daniel Abt (DEU)

Victoires : 1
Podium : 5
Pole position : 1

MS + ANDRETTI FORMULA E



Antonio Felix Da Costa (PRT)

Victoires : 1
Podium : 1
Pole position : 0



Kamui Kobayashi (JPN)

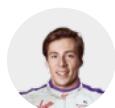
Victoires : 0
Podium : 0
Pole position : 0

DS VIRGIN RACING



Sam Bird (GBR)

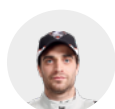
Victoires : 7
Podium : 13
Pole position : 4



Alex Lynn (GBR)

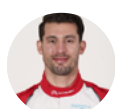
Victoires : 0
Podium : 0
Pole position : 1

DRAGON



Jérôme d'Ambrosio (BEL)

Victoires : 2
Podium : 6
Pole position : 2



José María López (ARG)

Victoires : 0
Podium : 2
Pole position : 0

PANASONIC JAGUAR RACING



Nelson Piquet Jr (BRA)

Victoires : 2
Podium : 5
Pole position : 1



Mitch Evans (NZL)

Victoires : 0
Podium : 1
Pole position : 0

MAHINDRA RACING



Nick Heidfeld (DEU)

Victoires : 0
Podium : 8
Pole position : 0



Felix Rosenqvist (SWE)

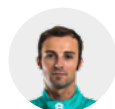
Victoires : 3
Podium : 7
Pole position : 6

NIO FORMULA E TEAM



Oliver Turvey (GBR)

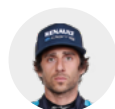
Victoires : 0
Podium : 1
Pole position : 1



Luca Filippi (ITA)

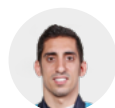
Victoires : 0
Podium : 0
Pole position : 0

RENAULT E.DAMS



Nicolas Prost (FRA)

Victoires : 3
Podium : 5
Pole position : 3



Sébastien Buemi (CHE)

Victoires : 12
Podium : 20
Pole position : 9

TECHEETAH



Jean-Eric Vergne (FRA)

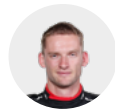
Victoires : 3
Podium : 11
Pole position : 7



André Lotterer (DEU)

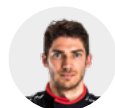
Victoires : 0
Podium : 2
Pole position : 0

VENTURI FORMULA E



Maro Engel (DEU)

Victoires : 0
Podium : 1
Pole position : 0



Edoardo Mortara (CHE)

Victoires : 0
Podium : 1
Pole position : 0

FIA FORMULA E

CHAMPIONNAT PILOTES

PILOTES															TOT.
		HK	HK	MA	CL	MX	UR	IT	FR	DE	DE	CH	US	US	
1	VERGNE J. (FRA) TECHEETAH SPARK-RENAULT - RENAULT Z.E 16		21	12	10	28	10	28	10						119
2	BIRD S. (GBR) DS VIRGIN RACING SPARK-CITROËN - VIRGIN DSV-02		25	10	15	11	0	15	25						101
3	ROSENQVIST F. (SWE) MAHINDRA RACING SPARK-MAHINDRA - MAHINDRA M3ELECTRO		0	29	25	12	3	10	3						82
4	BUEMI S. (CHE) RENAULT E.DAMS SPARK-RENAULT - RENAULT Z.E 16		0	1	21	15	15	0	8						60
5	ABT D. (DEU) ABT SCHAEFFLER AUDI SPORT SPARK-ABT SPORTSLINE - ABT SCHAEFFLER FE02		11	0	1	0	25	0	13						50
6	PIQUET JR. N. (BRA) PANASONIC JAGUAR RACING SPARK-JAGUAR - JAGUAR I-TYPE 1		12	0	13	8	12	0	0						45
7	EVANS M. (NZL) PANASONIC JAGUAR RACING SPARK-JAGUAR - JAGUAR I-TYPE 1		0	15	0	6	8	12	2						43
8	DI GRASSI L. (BRA) ABT SCHAEFFLER AUDI SPORT SPARK-ABT SPORTSLINE - ABT SCHAEFFLER FE02		-	-	0	0	3	18	18						39
9	LOTTERER A. (DEU) TECHEETAH SPARK-RENAULT - RENAULT Z.E 16		-	-	0	18	0	0	15						33
10	TURVEY O. (GBR) NEXTEV NIO SPARK-NEXTEV - NEXTEV TCR FORMULAE 002		0	8	0	0	18	6	0						32
11	MORTARA E. (CHE) VENTURI FORMULA E SPARK-VENTURI - VENTURI VM200-FE-02		6	18	0	0	4	0	1						29
12	HEIDFELD N. (DEU) MAHINDRA RACING SPARK-MAHINDRA - MAHINDRA M3ELECTRO		15	0	6	0	0	0	0						21
13	LYNN A. (GBR) DS VIRGIN RACING SPARK-CITROËN - VIRGIN DSV-02		4	2	2	0	1	8	0						17
14	FELIX DA COSTA A. (PRT) MS AMLIN ANDRETTI SPARK-ANDRETTI - ATEC-02		8	0	0	2	6	0	0						16
15	J. LOPEZ (ARG) DRAGON RACING SPARK-PENSKO - PENSKO 701-EV		-	-	8	0	0	5	0						13
16	D'AMBROSIO J. (BEL) DRAGON RACING SPARK-PENSKO - PENSKO 701-EV		0	0	0	4	0	2	6						12
17	ENGEL M. (DEU) VENTURI FORMULA E SPARK-VENTURI - VENTURI VM200-FE-02		0	6	0	0	0	1	4						11
18	PROST N. (FRA) RENAULT E.DAMS SPARK-RENAULT - RENAULT Z.E 16		2	4	0	1	0	0	0						7
19	T. BLOMQUIST MS&AD ANDRETTI FORMULA E		-	-	4	0	0	0	0						4
20	FILIPPI I. (ITA) NEXTEV NIO SPARK-NEXTEV - NEXTEV TCR FORMULAE 002		1	0	0	0	0	0	0						1
21	KOBAYASHI K. (JPN) MS AMLIN ANDRETTI SPARK-ANDRETTI - ATEC-02		0	0	-	-	-	-	-						0
22	JANI N. (CHE) DRAGON RACING SPARK-PENSKO - PENSKO 701-EV		0	0	-	-	-	-	-						0

FIA FORMULA E CHAMPIONNAT TEAMS

TEAM	HK	HK	MA	CL	MX	UR	IT	FR	DE	DE	CH	US	US	TOT.
1 TECHEETAH	21	12	10	46	10	28	25	-	-	-	-	-	-	152
2 DS VIRGIN RACING	29	12	17	11	1	23	25	-	-	-	-	-	-	118
3 MAHINDRA RACING	15	29	31	12	3	10	3	-	-	-	-	-	-	103
4 AUDI SPORT ABT SCHAEFFLER	11	0	1	0	28	18	31	-	-	-	-	-	-	89
5 PANASONIC JAGUAR RACING	12	15	13	14	20	12	2	-	-	-	-	-	-	88
6 RENAULT E.DAMS	2	5	21	16	15	0	8	-	-	-	-	-	-	67
7 VENTURI FORMULA E TEAM	6	24	0	0	4	1	5	-	-	-	-	-	-	40
8 NIO FORMULA E TEAM	1	8	0	0	18	6	0	-	-	-	-	-	-	33
9 DRAGON RACING	0	0	8	4	0	7	6	-	-	-	-	-	-	25
10 MS&AD ANDRETTI FORMULA E	8	0	4	2	6	0	0	-	-	-	-	-	-	20

EXTRAIT DU RÉGLEMENT DU CHAMPIONNAT FORMULA E 2017/2018

VÉHICULE

- » Monoplace Spark-Renault STR-01E, châssis Dallara, batteries Williams Engineering
- » Longueur maxi : 5m, largeur maxi 1,8m, hauteur maxi 1,25m. Poids mini : 880 kg
- » Groupe propulseur électrique libre. Puissance maxi 200 kW (270 ch) pour essais et qualifications, 180 kW (245 ch) pour la course. Quantité d'énergie maxi régénérée de 28 kw/h. 2 moteurs maxi par saison et par pilote

PNEUMATIQUES

- » 1 seul type de pneu (sculpture et structure) autorisé, pas de changement pendant la course
- » 5 pneus avant et 5 pneus arrière par pilote et par course

- » 1 train de pneus «Typhoon» par voiture et par saison utilisé aussi pour transport ; Utilisable en course en cas de pluie extrêmes et sur décision de la direction de course.
- » Pression de gonflage mini de 1.6 bar mesurée à la fin de la course. Gonflage à l'air.
- » Couvertures chauffantes interdites

FORMAT DES MEETINGS

- » Un **Shakedown** peut être organisé la veille de la course Puissance limitée à 110 kW
- » **Essais** : 2 séances de 45min et 30 min sont organisées le jour de la course : Puissance maxi de 200 kW
- » **Qualifications** : les pilotes sont répartis en 5 groupes tirés au sort. Chaque pilote dispose de 6min pour signer son meilleur

chrono, les 5 plus rapides accèdent à la SuperPole. Puissance maxi de 200 kW

- » **SuperPole** : les 5 pilotes s'élancent les uns après les autres dans l'ordre inverse du classement des qualifications.
- » **Course** : départs arrêtés. Durée d'environ 50min. Puissance maxi : 180 kW + 100 kJ temporaires pour 3 pilotes bénéficiant du FanBoost
- » **Pit-stop** : 1 arrêt au stand est obligatoire avec changement de véhicule
- » **FanBoost** : surcroît de puissance temporaire (100 kJ) attribué à 3 pilotes sur la seconde voiture après un vote des fans qui se clôture 6min après le départ

BARÈME DE POINTS

- 1st - 25 points
- 2nd - 18 points
- 3rd - 15 points
- 4th - 12 points
- 5th - 10 points
- 6th - 8 points
- 7th - 6 points
- 8th - 4 points
- 9th - 2 points
- 10th - 1 point

POLE POSITION 3 points

VISA FASTEST LAP 1 point
(si le pilote termine dans le Top-10)

