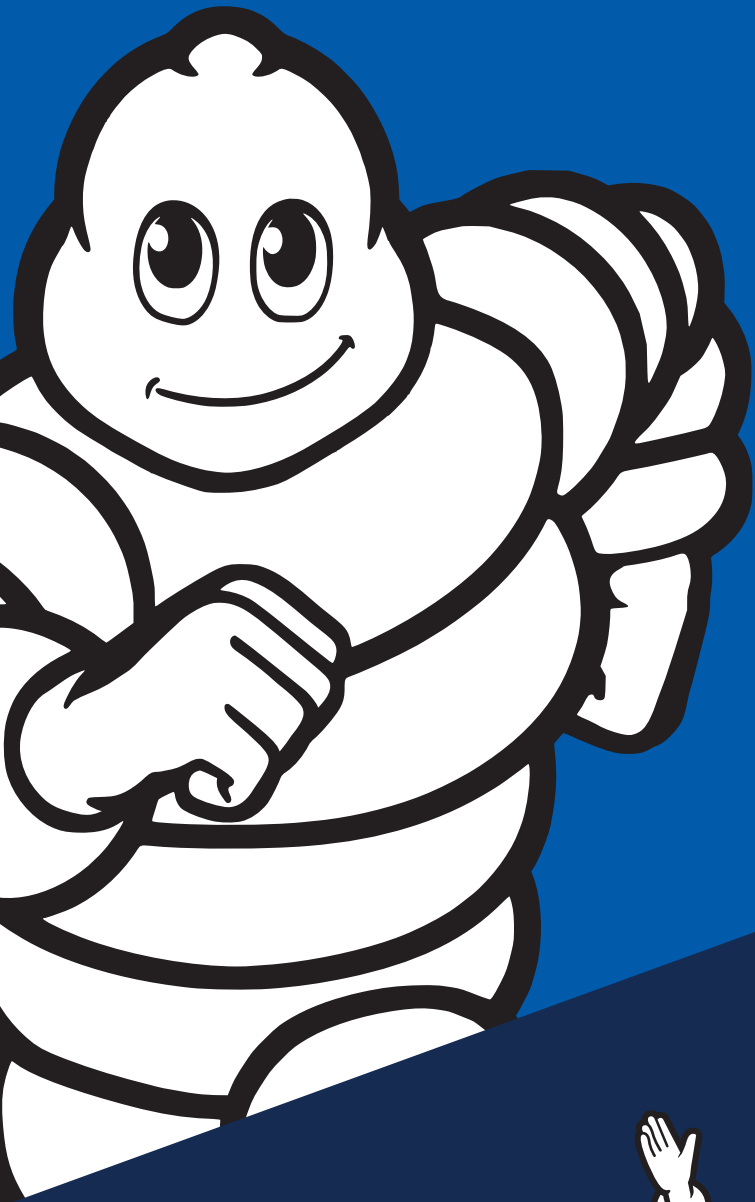


**CIRCUIT**



**2020**



**MICHELIN**

# SOMMAIRE

## INFORMATIONS UTILES

<b>LECTURE D'UN PNEU</b>	4
<b>TECHNOLOGIE RFID</b>	5
<b>CONSEILS TECHNIQUES</b>	6

## MONOPLACE & PROTOTYPE

PILOT SPORT <b>S512</b>	10
PILOT SPORT <b>P512</b>	11
PILOT SPORT <b>S412</b>	12
PILOT SPORT <b>P412</b>	13
PILOT SPORT <b>LEGENDS S819</b>	14
PILOT SPORT <b>LEGENDS P219</b>	15

## TOURING GT

PILOT SPORT <b>GT M</b>	18
PILOT SPORT <b>GT L</b>	19
PILOT SPORT <b>GT P2L</b>	20
PILOT SPORT <b>GT P2H</b>	20
PILOT SPORT <b>GT P2G</b>	21

## PORSCHE CUP

PILOT SPORT <b>CUP N2</b>	23
PILOT SPORT <b>GT P2L</b>	23

## OFFRE DIMENSIONNELLE & CARACTERISTIQUES TECHNIQUES

24 > 29

## PRECONISATIONS D'USAGE

30 > 73

## AVARIES RECONNAITRE & AGIR

74 > 79

## GUIDE D'UTILISATION

80 > 82



## LECTURE D'UN PNEU



EX.: **27/65-18 S8M**

**27** : Largeur de la bande de roulement en cm  
**65** : Diamètre extérieur du pneu en cm  
**18** : Diamètre de la jante en pouce  
**S** : Slick  
**8** : Cran de gomme « Medium »  
**M** : Évolution

**PILOT SPORT GT** : Gamme  
**CHIFFRE (7, 8, 9)** : Rigidité de la gomme  
**LETTRE (L, M)** : Evolution

## À SAVOIR LA TECHNOLOGIE RFID

Le système RFID est un nouvel outil permettant de contrôler automatiquement les enveloppes autorisées sur un week-end. Grâce à une technologie de lecture dynamique des puces RFID issue du WEC, ce nouveau produit permet d'assurer le respect du règlement par les concurrents tout en améliorant l'ergonomie du personnel affecté à la vérification des pneumatiques. Configurable par championnat, ce système est disponible pour les compétitions clients.

### LE SYSTÈME RFID : C'EST QUOI ET POUR QUOI FAIRE ?

- Le système utilise un transpondeur TAG RFID introduit dans les pneumatiques avant cuisson, encodé à l'usine après cuisson et contenant des datas permettant ensuite d'identifier les pneus à distance. Attention ! Le RFID n'est pas un capteur !
- Le contenu : CAB FIA + un CAI.
- La lecture est possible en statique à l'aide d'un Terminal RFID.
- La lecture en dynamique jusqu'à 60 km/h en sortie de pitlane.
- Enregistrement des pneus slicks uniquement

### LES AVANTAGES DU SYSTÈME RFID, CONSÉQUENCES

#### Avantages par rapport au système d'étiquette à CAB FIA.

- Supprime le problème des étiquettes FIA illisibles.
- Empêche toute possibilité de triche car le TAG RFID est verrouillé en usine (OUT ONLY).
- La lecture des TAG est instantanée et ne requiert pas un alignement du Terminal par rapport au pneu.
- Permet de gérer les stocks et la traçabilité des pneumatiques au stockage.
- Automatise le contrôle et réduit le nombre de commissaires techniques





## LES CONSEILS TECHNIQUES



### PRÉPARATION PNEU À FROID

Pour cibler une pression à chaud (pression d'utilisation), il faut avant tout en déterminer la pression de départ dite pression à froid.

Lors de la chauffe du pneu, on peut adopter une règle, qui reste un ordre d'idée, mais qui est fiable : on peut établir l'équivalence de  $1^{\circ}\text{C} = 0.01 \text{ bar}$ .

Ex: 1.20 bar à 20°C devient 1.30 à 30°C.

Sinon, vous pouvez utiliser un « set témoin ». C'est-à-dire un set de référence, stocké à la même température ambiante que les autres pneus, qui vous permettra d'ajuster tout au long de votre journée la pression à froid de vos sets d'utilisation.



### MISE EN CHAUFFE

Si vous utilisez une armoire chauffante ou des couvertures chauffantes, la température maxi est de 80°C. Au-delà de celle-ci, les propriétés de la gomme peuvent évoluer et donc dégrader la performance.

Le temps de chauffe mini est de 45' pour arriver à stabilisation.

Le temps de chauffe maxi est de 2H (au delà, il y a un risque d'évolution de la gomme).

### CONSEIL SET UP

Respecter nos préconisations (valeurs carrossage et pression en fonction des charges véhicule).

Il est possible de jouer sur les pressions AV-AR du véhicule pour améliorer la balance.

Ex: Si voiture survireuse, mettre une pression plus basse à l'AR qu'à l'AV.

Possibilité de mixer les gommes AV-AR si problème de warm-up AV pour une propulsion ex : S8 AV et S9 AR.

Pour un pneu pluie, jouer sur la pression en fonction de la quantité d'eau. (Augmenter la pression en cas d'aquaplaning, pour baisser la surface de contact).



BOOSTEZ VOS PERFORMANCES AVEC

## MICHELIN TRACK CONNECT



### LA SOLUTION PNEU CONNECTÉ !

Contrôlez la pression et la température de vos pneus en temps réel : explorez votre potentiel de conduite sur circuit en toute confiance.



- La solution pneu connecté **MICHELIN Track Connect** est compatible avec les pneus **MICHELIN Pilot Sport Cup 2 Connect**.

Retrouvez les points de vente sur [www.michelin.fr](http://www.michelin.fr)

L'image et le temps indiqué sur le smartphone sont uniquement à titre indicatif.  
Manufacture Française des Pneumatiques Michelin - 855 200 507 R.C.S. Clermont-Ferrand SCA au capital de 504.000.004 euros  
23, place des Carmes-Déchaux, Clermont-Ferrand (63040). 10/2018 - © Michelin, Credit photo : Getty image







# MONOPLACE & PROTOTYPE

RÉFÉRENCE	MONOPLACE	PROTOTYPE	SLICK	PLUIE	DIAMÈTRE DISPONIBLE
<b>N</b> PILOT SPORT S512	✓	-	✓	-	17"
<b>N</b> PILOT SPORT P512	✓	-	-	✓	17"
PILOT SPORT S412	✓	✓	✓	-	13"
PILOT SPORT P412	✓	✓	-	✓	13"

RÉFÉRENCE	MONOPLACE	PROTOTYPE	SLICK	PLUIE	DIAMÈTRE DISPONIBLE
PILOT SPORT S819	-	✓	✓	-	18"
PILOT SPORT P819	-	✓	-	✓	18"
PILOT SPORT GT*	-	✓**	✓	✓	17"

\* informations disponibles dans la partie GTTOURING page 16

\*\* ex: Proto Funyo, LMP3

**N** = NOUVEAUTÉ



## PILOT SPORT S512



- GRIP**  
 Augmentation de la surface au sol de 20% vs la solution 13" 20/54-13 & 24/57-13.
- WARM UP**  
 Mise en régime aussi performant que la solution en 13". Le mélange de gomme est adapté aux contraintes des véhicules monoplace.
- COMPORTEMENT**  
 Grâce à une hauteur de flanc réduite de 15% par rapport à la solution 13", les passages en courbe sont plus rapides.

**DISPONIBLE EN 24/61-17 ET 28/64-17**

**PRÉSENT POUR LA PREMIÈRE FOIS EN 2020 EN ULTIMATE CUP SERIES**

↳ Offre dimensionnelle et caractéristiques techniques page 25.

## PILOT SPORT P512



- GRIP**  
 Une sculpture étudiée pour garantir une bonne évacuation sur le mouillé.
- COMPORTEMENT**  
 Mélange de gomme adaptée au roulage sous la pluie, permettant un bon maintien.

**DISPONIBLE EN 24/61-17 ET 28/64-17**

**PRÉSENT POUR LA PREMIÈRE FOIS EN 2020 EN ULTIMATE CUP SERIES**



**JULIEN VIAL**  
 PRODUCT CATEGORY MANAGER

La catégorie reine évoluant très prochaine vers le 18", nous nous devons de proposer une offre pneumatique monoplace de gros diamètre afin de d'accompagner les pilotes et les préparer pour leurs évolutions futures.



## PILOT SPORT S412



### GRIP

Architecture issue de nos dernières technologies assurant un **niveau de grip supérieur à la concurrence.**



### WARM UP

Un mélange, adapté aux contraintes des monoplaces, permettant une **mise en régime rapide.**



### COMPORTEMENT

Des **performances constantes** durant toute la course.

**DISPONIBLE  
EN 13"**



PRÉSENT EN EUROFORMULA, EN FR2.0

↳ Offre dimensionnelle et caractéristiques techniques page 25.

## PILOT SPORT P412



### GRIP

Sculpture optimisée pour l'évacuation de l'eau apportant un **grip important.**



### COMPORTEMENT

Mélange de gomme adaptée au roulage sous la pluie, permettant un **bon maintien.**

**DISPONIBLE  
EN 13"**

PRÉSENT EN EUROFORMULA, EN FR2.0





## PILOT SPORT LEGENDS S819



### MOTRICITÉ & GRIP

Nouvelle architecture permettant une plus grande **facilité d'utilisation**.



### WARM UP

Un mélange adapté aux exigences des véhicules historiques LMP1 permettant une **mise en régime immédiate**.



### CONSTANCE & LONGÉVITÉ

Des **performances constantes** durant toute la course.

**DISPONIBLE EN 18"**



**PRÉSENT EN MASTER ENDURANCE LEGENDS**

↳ Offre dimensionnelle et caractéristiques techniques page 25.

## PILOT SPORT LEGENDS P819



### GRIP

Sculpture **optimisée** pour l'évacuation de l'eau.



### COMPORTEMENT

Nouvelle architecture intégrant la déclinaison de nos dernières technologies tout en respectant les balances véhicules.

**DISPONIBLE EN 18"**

**PRÉSENT EN MASTER ENDURANCE LEGENDS**







# TOURING & GT

RÉFÉRENCE	SLICK	PLUIE	DIAMÈTRE DISPONIBLE
PILOT SPORT GT M	✓	-	15", 17", 18", 19"
PILOT SPORT GT L	✓	-	15", 16", 17", 18"

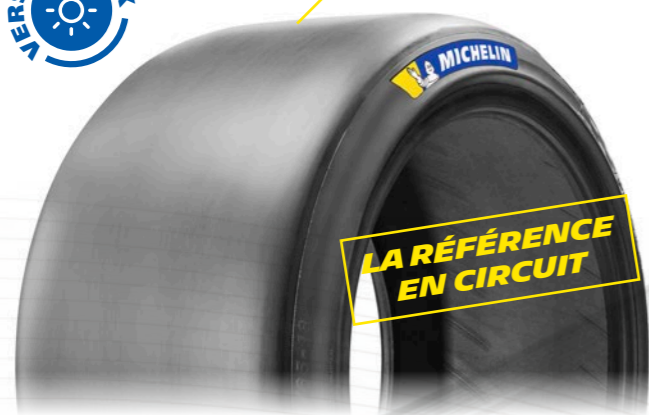
RÉFÉRENCE	SLICK	PLUIE	DIAMÈTRE DISPONIBLE
PILOT SPORT GT P2L	-	✓	15", 16", 18", 19"
PILOT SPORT GT P2H	-	✓	15", 17", 19"
PILOT SPORT GT P2G	-	✓	17"



## PILOT SPORT GT M



TECHNOLOGIES  
ISSUES DU WEC  
ET GT500



LA RÉFÉRENCE  
EN CIRCUIT



### MOTRICITÉ & GRIP

Un support latéral augmenté permettant une facilité d'utilisation et une constance dans la performance.



### WARM UP

Un plaisir de conduite renforcé avec un bon compromis warm-up / endurance.



### COMPORTEMENT

L'architecture va permettre de mieux absorber les contraintes des véhicules.

#### 3 CRANS DE GOMME

S7M	S8M	S9M
SOFT	MEDIUM	HARD

DISPONIBLE  
EN 15", 16",  
17", 18" ET 19"



PRÉSENT EN GT OPEN, ULTIMATE CUP  
SERIES, CLIO CUP...

Offre dimensionnelle et caractéristiques techniques pages 26 et 27.

## PILOT SPORT GT L



### MOTRICITÉ & GRIP

Le grip se fait vite ressentir, très bon support latéral.



### WARM UP

Un plaisir de conduite renforcé avec un bon compromis warm-up / endurance.



### COMPORTEMENT

Les évolutions ont permis d'avoir une architecture renforcée par rapport à la gamme précédente avec une carcasse plus endurante.

#### 3 CRANS DE GOMME

S7L	S8L	S9L
SOFT	MEDIUM	HARD

DISPONIBLE EN 15",  
16", 17", 18" ET 19"

PRÉSENT EN GT OPEN, ULTIMATE CUP  
SERIES, CLIO CUP...





## PILOT SPORT GT P2L



TECHNOLOGIES  
ISSUES DU WEC



LA RÉFÉRENCE  
EN CIRCUIT



### GRIP

Une sculpture étudiée pour garantir une **bonne évacuation sur le mouillé**.



### COMPORTEMENT

Une sculpture étudiée pour **augmenter la performance sur le séchant tout en garantissant une bonne évacuation sur le mouillé**.

DISPONIBLE EN 15", 16",  
18" ET 19"

## PILOT SPORT GT P2G



### GRIP

Un support latéral augmenté. Il se différencie de son prédécesseur par l'amélioration de son architecture lui permettant d'absorber les contraintes des véhicules.



### COMPORTEMENT

Excellent compromis entre l'adhérence et l'évacuation de l'eau grâce à **une architecture slick et un mélange pluie**.

DISPONIBLE  
EN 17"

## PILOT SPORT GT P2H



### GRIP

Une sculpture étudiée pour garantir une bonne évacuation sur le mouillé.

DISPONIBLE EN  
15", 17" ET 19"

Sculpture P2H  
des véhicules  
19"

Sculpture P2H  
des véhicules  
15" et 17"

➔ Offre dimensionnelle et caractéristiques techniques page 26 et 27.





# PORSCHE CUP

RÉFÉRENCE	SLICK	PLUIE	DIAMÈTRE DISPONIBLE
PILOT SPORT SPORT CUP N2	✓	-	18"
PILOT SPORT GT P2L	-	✓	18"

## PILOT SPORT CUP N2



- Grip+ GRIP**  
Étudié pour répondre aux contraintes des véhicules Porsche en assurant un bon support latéral.
- COMPORTEMENT**  
Développé spécifiquement pour les formats des meetings Porsche. Son architecture garantit une constance de la performance.

**DISPONIBLE EN 18"**

PRÉSENT EN PORSCHE SUPER CUP, PORSCHE CARRERA CUP...

## PILOT SPORT GT P2L



TECHNOLOGIES ISSUES DU WEC



- Grip+ GRIP**  
Une sculpture étudiée pour garantir une bonne évacuation sur le mouillé.
- COMPORTEMENT**  
Une sculpture étudiée pour augmenter la performance sur le séchant tout en garantissant une bonne évacuation sur le mouillé.

**DISPONIBLE EN 18"**

➔ Offre dimensionnelle et caractéristiques techniques page 28.



# OFFRE DIMENSIONNELLE & CARACTÉRISTIQUES TECHNIQUES

**LES DONNÉES  
TECHNIQUES CONTENUES  
DANS CE DOCUMENT NE  
SONT QU'INDICATIVES.  
IL EST INDISPENSABLE  
D'EFFECTUER DES  
VÉRIFICATIONS EN  
SITUATION RÉELLE.**

## MONOPLACE & PROTOTYPE

CAI	DESIGNATION	TYPE	PROFIL	JANTE RECOMMANDÉE (")	LARGEUR BANDE DE ROULEMENT (MM)	SECTION DU PNEU (MM)	DIAMÈTRE GONFLÉ (MM)	CIRCONFÉRENCE DE ROULEMENT (MM)
174056	<b>20/54 - 13</b>	S412 RFID	Medium	9	199	245	541	1661
280983	<b>20/54 - 13</b>	P412	Pluie	9	199	246	540	1658
566639	<b>22/54 - 13</b>	S412 RFID	Medium	10	220	270	541	1661
013656	<b>22/54 - 13</b>	P412	Pluie	10	222	269	540	1658
668917	<b>24/57 - 13</b>	S412 RFID	Medium	10	241	289	575	1765
327040	<b>24/57 - 13</b>	P412	Pluie	10	244	288	600	1842
554920	<b>32/66 - 13</b>	S412	Medium	13,7	308	379	656	2023
<b>N</b> -	<b>24/61 - 17</b>	S512				EN COURS		
<b>N</b> -	<b>24/61 - 17</b>	P512				EN COURS		
<b>N</b> -	<b>28/64 - 17</b>	S512				EN COURS		
<b>N</b> -	<b>28/64 - 17</b>	P512				EN COURS		
188873	<b>33/65 - 18</b>	S819 RFID	Medium/Hard	13,5	312	357	651	2019
012133	<b>33/65 - 18</b>	P219	Pluie	13,5	312	357	651	2008
840076	<b>33/68 - 18</b>	S819 RFID	Hard	13,5	312	360	681	2110
627171	<b>33/68 - 18</b>	P219	Pluie	13,5	312	360	681	2095
466857	<b>36/71 - 18</b>	S819 RFID	Medium/Hard	14,5	350	391	710	2200
476628	<b>36/71 - 18</b>	P219	Pluie	14,5	350	391	710	2189
993138	<b>37/71 - 18</b>	S819 RFID	Medium/Hard	14,5	356	400	715	2220

**N** Les données techniques contenues dans ce document ne sont qu'indicatives.  
Il est indispensable d'effectuer des vérifications en situation réelle.

**N** = NOUVEAUTÉ



# GT & TOURING

## POSITIONNEMENT PILOT SPORT GT

CRAN	PROFIL	T° DE FONCTIONNEMENT	SOL SEC ET ABRASIF	SOL SEC	SOL SECHANT	SOL HUMIDE	SOL MOUILLE
PLUIE	P2L/P2H/P2G	-					
SOFT	S7M/S7L	0° - 15°					
MEDIUM	S8M/S8L	7° - 25°					
HARD	S9M/S9L	15° - <30°					

CAI	DESIGNATION	TYPE	PROFIL	JANTE RECOMMANDÉE (")	LARGEUR BANDE DE ROULEMENT (MM)	SECTION DU PNEU (MM)	DIAMÈTRE GONFLÉ (MM)	CIRCONFÉRENCE DE ROULEMENT (MM)
370109	18/58 - 15	S9L	Hard	8	178	220	583	1832
698915	18/58 - 15	P2L	Pluie	8	179	220	588	1847
862104	19/57 - 15	S8M	Medium	7,0	185	206	573	1774
964131	19/57 - 15	P2H	Pluie	7,0	185	206	573	1762
273199	23/61 - 16	S9L	Hard	10	236	276	616	1935
853299	23/61 - 16	P2L	Pluie	10	240	276	620	1947
853709	20/61 - 17	S8L	Medium	8	190	225	604	1890
587121	20/61 - 17	S8M RFID	Medium	8	187	219	606	1870
721630	20/61 - 17	S9M RFID	Hard	8	187	219	606	1870
829591	20/61 - 17	P2G	Pluie	8	191	223	604	1854
178573	20/61 - 17	P2H	Pluie	8	191	223	604	1854
146154	24/61 - 17	S8L	Medium	9	235	248	605	1857
130580	24/61 - 17	S8M RFID	Medium	9	235	250	605	1857
046924	24/61 - 17	P2G	Pluie	9	235	250	605	1857
201854	24/61 - 17	P2H	Pluie	9	224	248	610	1861
987692	24/64 - 17	S8M RFID	Medium	9	226	254	639	2007
361832	24/64 - 17	P2G	Pluie	9	226	254	639	2007
246828	24/64 - 18	S9M	Medium	9,5	225	255	646	2000
503749	24/64 - 18	P2L	Pluie	9,5	225	255	651	2000
373234	25/64 - 18	S8L	Medium	10	249	271	642	1990
208081	25/64 - 18	S8M RFID	Medium	10	249	271	642	1990
249	25/64 - 18	S9L	Hard	10	249	271	642	1990
173686	25/64 - 18	S9M RFID	Hard	10	249	271	642	1990
448993	25/64 - 18	P2L	Pluie	10	231	269	647	2031

⚠ Les données techniques contenues dans ce document ne sont qu'indicatives. Il est indispensable d'effectuer des vérifications en situation réelle.

# GT & TOURING

CAI	DESIGNATION	TYPE	PROFIL	JANTE RECOMMANDÉE (")	LARGEUR BANDE DE ROULEMENT (MM)	SECTION DU PNEU (MM)	DIAMÈTRE GONFLÉ (MM)	CIRCONFÉRENCE DE ROULEMENT (MM)
873904	27/65 - 18	S8L	Medium	11	260	298	648	1990
320739	27/65 - 18	S8M RFID	Medium	11	260	284	650	2015
033685	27/65 - 18	S9L	Hard	11	260	298	648	1990
146207	27/65 - 18	S9M RFID	Hard	11	260	284	650	2015
463077	27/65 - 18	P2L	Pluie	11	260	299	652	2048
765707	27/68 - 18	P2L	Pluie	11	255	295	684	2147
344563	30/65 - 18	S7M RFID	Soft	12,5	288	329	650	1996
050951	30/65 - 18	S8M RFID	Medium	12,5	288	329	650	1996
520590	30/65 - 18	S9M RFID	Hard	12,5	288	329	650	1996
619653	30/65 - 18	P2L	Pluie	12,5	295	325	653	2057
654850	30/68 - 18	S7M RFID	Medium	12	306	327	678	2104
377912	30/68 - 18	S8M RFID	Hard	12	306	327	678	2104
763553	30/68 - 18	S9M RFID	Hard	12	306	327	678	2104
447350	30/68 - 18	P2L	Pluie	12,5	311	329	684	2150
272434	33/68 - 18	S8M RFID	Medium	13	312	352	682	2146
120877	33/68 - 18	S9M RFID	Hard	13	312	352	682	2146
620053	31/71 - 18	S7M RFID	Soft	13	310	347	712	2185
593443	31/71 - 18	S8M RFID	Medium	13	310	347	712	2185
927289	31/71 - 18	S9M RFID	Hard	13	310	347	712	2185
797297	31/71 - 18	P2L	Pluie	13	313	347	711	2232
948272	24/65 - 19	S8M RFID	Medium	9	230	249	647	1986
088188	24/65 - 19	S9M RFID	Medium	9	230	249	647	1986
206124	24/65 - 19	P2L	Pluie	9,5	222	269	652	2023
588214	24/65 - 19	P2H	Pluie	10	227	249	647	1986
454416	28/69 - 19	P2H	Pluie	11	275	306	690	2148
350154	31/71 - 19	S9M RFID	Hard	13	316	343	709	2192
398275	31/71 - 19	P2L	Pluie	13	316	344	711	2232

⚠ Les données techniques contenues dans ce document ne sont qu'indicatives. Il est indispensable d'effectuer des vérifications en situation réelle.



# PORSCHE CUP

CAI	DESIGNATION	TYPE	PROFIL	JANTE RECOMMANDÉE (")	LARGEUR BANDE DE ROULEMENT (MM)	SECTION DU PNEU (MM)	DIAMÈTRE GONFLÉ (MM)	CIRCUMFÉRENCE DE ROULEMENT (MM)
386513	<b>25/64 - 18</b>	N2	Hard	9,5	249	271	642	1990
448993	<b>25/64 - 18</b>	P2L	Pluie	10	231	269	647	2031
907466	<b>27/65 - 18</b>	N2#	Hard	11	263	295	646	2025
463077	<b>27/65 - 18</b>	P2L	Pluie	11	260	299	652	2048
587114	<b>27/68 - 18</b>	N2	Hard	11	265	306	679	2111
765707	<b>27/68 - 18</b>	P2L	Pluie	11	255	295	684	2147
628143	<b>30/68 - 18</b>	N2	Hard	12	298	327	680	2108
447350	<b>30/68 - 18</b>	P2L	Pluie	12,5	311	329	684	2150
297596	<b>31/71 - 18</b>	N2	Hard	13	314	348	707	2131
797297	<b>31/71 - 18</b>	P2L	Pluie	13	313	347	711	2232

⚠ Les données techniques contenues dans ce document ne sont qu'indicatives. Il est indispensable d'effectuer des vérifications en situation réelle.





# PRÉCONISATIONS D'USAGE PNEUMATIQUES CIRCUIT

## **RECOMMANDATIONS IMPORTANTES RELATIVES AUX PNEUS CIRCUIT**

### COMPÉTITION CLIENT

**Nous demandons à tout utilisateur de pneus compétition clients Auto pour Circuit Groupe Michelin de prendre connaissance du « Guide d'utilisation » se trouvant dans ce document.**

**Le dépassement du niveau d'un des critères de ces préconisations (ex Carrossage) peut causer une dégradation du pneumatique ou une dégradation des performances : usure plus rapide du pneu, impact sur l'équilibre véhicule (sous ou sur virage), dégradation du temps au tour (moins constant).**

Michelin garantit l'intégrité de la construction du pneumatique pour un nombre de relais limité. Le nombre de relais est déterminé à partir des critères suivants :

- Charge maxi sur le pneu (statique + aérodynamique)
- Vitesse maxi du véhicule
- Type de jante
- Carrossage
- Pression mini à chaud

Un relais équivaut au kilométrage indiqué (comprenant au maximum 2 arrêts et/ou roulages sous voiture de sécurité).

Cela signifie qu'en fonction des conditions d'utilisation un pneumatique doit être remplacé dans l'un des deux cas suivants :

- il a atteint le nombre de kilomètres préconisé malgré une usure partielle de la bande de roulement.
- la bande de roulement est totalement usée malgré un kilométrage inférieur aux préconisations ci-dessous.

Ces préconisations s'appliquent que pour des pneus n'ayant pas subi d'aléas de roulages tels que crevaisons, ou plats suite à un blocage de roue.

Concernant les pneus pluie, ces préconisations s'appliquent pour des conditions de piste mouillée et ne couvrent pas les conditions de piste séchante.

Michelin recommande une différence de température de la bande de roulement après roulage entre l'épaule intérieure et l'épaule extérieure inférieure à 20°C.

**Pour toute utilisation en dehors de ces préconisations, veuillez prendre contact avec les services techniques Michelin de l'activité Circuit.**

› Tél. + 33 (0) 4 73 30 13 03 et + 33 (0) 4 73 30 21 25.



# 16/53-13

## 16/53 - 13 Slick S310 (usage Monoplace)

Usage	Circuit sans banking / Track without banking
Charge max / Max Load (statique + dynamique)	360 DaN
Vitesse max / Max speed	245 Km/h
Jante nominale / Nominal Rim	9 (+/- 0,5) J 13
Pression minimum à froid / Mini cold pressure	1.0 Bar
Relais / Stints	200 Km

Nb de relais / Nb stints	Pression minimum à chaud / Mini hot pressure					
	1.4 Bar	1.45 Bar	1.55 Bar	1.65 Bar	1.75 Bar	1.85 Bar
Carrossage / Camber						
>-4.0 °	0	0	0	0	0	0
-4.0 °	0	1	1	1	1	2
-3.5 °	0	1	1	1	2	2
-3.0 °	0	1	1	2	2	2
From -2.0 to -3.0 °	0	1	2	2	2	2

## 16/53 - 13 Rain P310 (usage Monoplace)

Usage	Circuit sans banking / Track without banking
Charge max / Max Load (statique + dynamique)	360 DaN
Vitesse max / Max speed	245 Km/h
Jante nominale / Nominal Rim	9 (+/- 0,5) J 13
Pression minimum à froid / Mini cold pressure	1.2 Bar
Relais / Stints	200 Km

Nb de relais / Nb stints	Pression minimum à chaud / Mini hot pressure					
	1.6 Bar	1.65 Bar	1.75 Bar	1.85 Bar	1.95 Bar	2.05 Bar
Carrossage / Camber						
-4.0 °	0	1	1	1	1	2
-3.5 °	0	1	1	1	2	2
-3.0 °	0	1	1	2	2	2
From -2.0 to -3.0 °	0	1	2	2	2	2

# 20/54-13

## 20/54 - 13 Slick S310 - S412 - S412 RFID (usage Monoplace)

Usage	Circuit sans banking / Track without banking
Charge max / Max Load (statique + dynamique)	360 DaN
Vitesse max / Max speed	245 Km/h
Jante nominale / Nominal Rim	9 (+/- 1,0) J 13
Pression minimum à froid / Mini cold pressure	1.0 Bar
Relais / Stints	200 Km

Nb de relais / Nb stints	Pression minimum à chaud / Mini hot pressure					
	1.3 Bar	1.35 Bar	1.45 Bar	1.55 Bar	1.65 Bar	1.75 Bar
Carrossage / Camber						
-4.5 °	0	1	1	1	1	1
-4.0 °	0	1	1	1	1	2
-3.5 °	0	1	1	1	2	2
From -2.0 to -3.0 °	0	1	1	2	2	2

## 20/54 - 13 Slick S410 - S510 RFID (usage Monoplace)

Usage	Circuit sans banking / Track without banking
Charge max / Max Load (statique + dynamique)	360 DaN
Vitesse max / Max speed	245 Km/h
Jante nominale / Nominal Rim	9 (+/- 0,5) J 13
Pression minimum à froid / Mini cold pressure	1.0 Bar
Relais / Stints	200 Km

Nb de relais / Nb stints	Pression minimum à chaud / Mini hot pressure					
	1.4 Bar	1.45 Bar	1.55 Bar	1.65 Bar	1.75 Bar	1.85 Bar
Carrossage / Camber						
-4.5 °	0	1	1	1	1	2
-4.0 °	0	1	1	1	2	2
-3.5 °	0	1	1	2	2	2
From -2.0 to -3.0 °	0	1	2	2	2	2

## 20/54 - 13 Slick S410 - S510 (usage Proto)

Usage	Circuit sans banking / Track without banking
Charge max / Max Load (statique + dynamique)	360 DaN
Vitesse max / Max speed	270 Km/h
Jante nominale / Nominal Rim	9 (+/- 0,5) J 13
Pression minimum à froid / Mini cold pressure	1.1 Bar
Relais / Stints	200 Km

Nb de relais / Nb stints	Pression minimum à chaud / Mini hot pressure				
	1.5 Bar	1.6 Bar	1.7 Bar	1.8 Bar	1.9 Bar
Carrossage / Camber					
-3.0 °	0	0	1	2	3
-2.5 °	0	0	2	3	3
From -2.0 to -2.5 °	0	0	2	3	3

## 20/54 - 13 Rain P310 - P412

Usage	Circuit sans banking / Track without banking
Charge max / Max Load (statique + dynamique)	360 DaN
Vitesse max / Max speed	245 Km/h
Jante nominale / Nominal Rim	9 (+/- 0,5) J 13
Pression minimum à froid / Mini cold pressure	1.2 Bar
Relais / Stints	200 Km

Nb de relais / Nb stints	Pression minimum à chaud / Mini hot pressure					
	1.6 Bar	1.65 Bar	1.75 Bar	1.85 Bar	1.95 Bar	2.05 Bar
Carrossage / Camber						
-4.5 °	0	1	1	1	1	2
-3.5 °	0	1	1	1	2	2
-3 °	0	1	1	2	2	2
From -2.0 to -2.5 °	0	1	2	2	2	2



## 22/54 - 13

### 22/54 - 13 Slick S310 - S412/Rain P412 (usage Monoplace)

Usage	Circuit sans banking / Track without banking
Charge max / Max Load (statique + dynamique)	360 DaN
Vitesse max / Max speed	245 Km/h
Jante nominale / Nominal Rim	10 (+/- 0,5) J 13
Pression minimum à froid / Mini cold pressure	1.0 Bar
Relais / Stints	200 Km

Nb de relais / Nb stints	Pression minimum à chaud / Mini hot pressure					
	1.4 Bar	1.45 Bar	1.55 Bar	1.65 Bar	1.75 Bar	1.85 Bar
Carrossage / Camber						
-4.5 °	0	1	1	1	1	2
-4.0 °	0	1	1	1	2	2
-3.5 °	0	1	1	2	2	2
From -2.0 to -3.0 °	0	1	2	2	2	2

### 22/54 - 13 Rain P310

Usage	Circuit sans banking / Track without banking
Charge max / Max Load (statique + dynamique)	360 DaN
Vitesse max / Max speed	245 Km/h
Jante nominale / Nominal Rim	10 (+/- 0,5) J 13
Pression minimum à froid / Mini cold pressure	1.2 Bar
Relais / Stints	200 Km

Nb de relais / Nb stints	Pression minimum à chaud / Mini hot pressure					
	1.6 Bar	1.65 Bar	1.75 Bar	1.85 Bar	1.95 Bar	2.05 Bar
Carrossage / Camber						
-4.5 °	0	1	1	1	1	2
-4.0 °	0	1	1	1	2	2
-3.5 °	0	1	1	2	2	2
From -2.0 to -3.0 °	0	1	2	2	2	2

## 23/57 - 13

### 23/57 - 13 Slick S310 (usage Monoplace)

Usage	Circuit sans banking / Track without banking
Charge max / Max Load (statique + dynamique)	450 DaN
Vitesse max / Max speed	250 Km/h
Jante nominale / Nominal Rim	10 J 13
Pression minimum à froid / Mini cold pressure	1.0 Bar
Relais / Stints	200 Km

Nb de relais / Nb stints	Pression minimum à chaud / Mini hot pressure					
	1.4 Bar	1.45 Bar	1.55 Bar	1.65 Bar	1.75 Bar	1.85 Bar
Carrossage / Camber						
-3.0 °	0	1	1	1	2	2
-2.5 °	0	1	1	2	2	2
From -2.0 to -2.5 °	0	1	2	2	2	2

### 23/57 - 13 Rain P310

Usage	Circuit sans banking / Track without banking
Charge max / Max Load (statique + dynamique)	455 DaN
Vitesse max / Max speed	250 Km/h
Jante nominale / Nominal Rim	10 J 13
Pression minimum à froid / Mini cold pressure	1.2 Bar
Relais / Stints	200 Km

Nb de relais / Nb stints	Pression minimum à chaud / Mini hot pressure					
	1.6 Bar	1.65 Bar	1.75 Bar	1.85 Bar	1.95 Bar	2.05 Bar
Carrossage / Camber						
-3.0 °	0	1	1	1	2	2
-2.5 °	0	1	1	2	2	2
From -2.0 to -2.25 °	0	1	2	2	2	2



## 24/57 - 13

### 24/57 - 13 Slick S310 - S410 - S412 - S412 RFID - S510 RFID (usage Monoplace)

Usage	Circuit sans banking / Track without banking
Charge max / Max Load (statique + dynamique)	455 DaN
Vitesse max / Max speed	250 Km/h
Jante nominale / Nominal Rim	10 (+/- 0,5) J 13
Pression minimum à froid / Mini cold pressure	1.0 Bar
Relais / Stints	200 Km

Nb de relais / Nb stints	Pression minimum à chaud / Mini hot pressure					
	1.4 Bar	1.45 Bar	1.55 Bar	1.65 Bar	1.75 Bar	1.85 Bar
Carrossage / Camber						
-3.5 °	0	1	1	1	2	2
-3.0 °	0	1	1	2	2	2
From -2.0 to -3.0 °	0	1	2	2	2	2

### 24/57 - 13 Slick S310 - S410 - S510 RFID (usage Proto)

Usage	Circuit sans banking / Track without banking
Charge max / Max Load (statique + dynamique)	500 DaN
Vitesse max / Max speed	270 Km/h
Jante nominale / Nominal Rim	10 (+/- 0,5) J 13
Pression minimum à froid / Mini cold pressure	1.1 Bar
Relais / Stints	200 Km

Nb de relais / Nb stints	Pression minimum à chaud / Mini hot pressure				
	1.5 Bar	1.6 Bar	1.7 Bar	1.8 Bar	1.9 Bar
Carrossage / Camber					
-2.5 °	0	0	1	2	2
-2.0 °	0	0	2	3	3
From -1.0 to -2.0 °	0	0	2	3	3

### 24/57 - 13 Rain P310 - P412

Usage	Circuit sans banking / Track without banking
Charge max / Max Load (statique + dynamique)	455 DaN
Vitesse max / Max speed	250 Km/h
Jante nominale / Nominal Rim	10 (+/- 0,5) J 13
Pression minimum à froid / Mini cold pressure	1.2 Bar
Relais / Stints	200 Km

Nb de relais / Nb stints	Pression minimum à chaud / Mini hot pressure					
	1.6 Bar	1.65 Bar	1.75 Bar	1.85 Bar	1.95 Bar	2.05 Bar
Carrossage / Camber						
-3.5 °	0	1	1	1	2	2
-3.0 °	0	1	1	2	2	2
From -2.0 to -3.0 °	0	1	2	2	2	2

## 26/64 - 13

### 26/64 - 13 Slick S312 - S412/Rain P312 - P412 (usage Monoplace)

Usage	Circuit sans banking / Track without banking
Charge max / Max Load (statique + dynamique)	450 DaN
Vitesse max / Max speed	250 Km/h
Jante nominale / Nominal Rim	11.75 (+/- 0,5) J 13
Pression minimum à froid / Mini cold pressure	1.1 Bar
Relais / Stints	200 Km

Nb de relais / Nb stints	Pression minimum à chaud / Mini hot pressure					
	1.45 Bar	1.5 Bar	1.6 Bar	1.75 Bar	1.8 Bar	1.9 Bar
Carrossage / Camber						
-4.0 °	0	1	1	1	1	1
-3.5 °	0	1	1	1	1	1
From -2.0 to -3.0 °	0	1	1	1	1	1

## 31/66 - 13

### 31/66 - 13 Rain P312 (usage Monoplace)

Usage	Circuit sans banking / Track without banking
Charge max / Max Load (statique + dynamique)	650 DaN
Vitesse max / Max speed	300 Km/h
Jante nominale / Nominal Rim	13.7 (+/- 0,5) J 13
Pression minimum à froid / Mini cold pressure	1.1 Bar
Relais / Stints	200 Km

Nb de relais / Nb stints	Pression minimum à chaud / Mini hot pressure					
	1.45 Bar	1.5 Bar	1.6 Bar	1.75 Bar	1.8 Bar	1.9 Bar
Carrossage / Camber						
-3.0 °	0	1	1	1	1	1
-2.5 °	0	1	1	1	1	1
From -2.0 to -2.25 °	0	1	1	1	1	1



## 32/66 - 13

### 32/66 - 13 Slick S312 - S412 RFID/Rain P412 (usage Monoplace)

Usage	Circuit sans banking / Track without banking
Charge max / Max Load (statique + dynamique)	650 DaN
Vitesse max / Max speed	300 Km/h
Jante nominale / Nominal Rim	13.7 (+/- 0,5) J 13
Pression minimum à froid / Mini cold pressure	1.1 Bar
Relais / Stints	200 Km

Nb de relais / Nb stints	Pression minimum à chaud / Mini hot pressure					
	1.45 Bar	1.5 Bar	1.6 Bar	1.7 Bar	1.8 Bar	1.9 Bar
Carrossage / Camber						
-3.0 °	0	1	1	1	1	1
-2.5 °	0	1	1	1	1	1
From -2.0 to -2.25 °	0	1	1	1	1	1

## 18/58 - 15

### 18/58 - 15 Slick S9L / Rain P2L

Usage	Circuit sans banking / Track without banking
Charge max / Max Load (statique + dynamique)	300 DaN
Vitesse max / Max speed	280 Km/h
Jante nominale / Nominal Rim	8 (+/- 0,5) J 15
Pression minimum à froid / Mini cold pressure	1.4 Bar
Relais / Stints	180 Km

Nb de relais / Nb stints	Pression minimum à chaud / Mini hot pressure				
	1.7 Bar	1.8 Bar	1.9 Bar	2.0 Bar	2.1 Bar
Carrossage / Camber					
>-3.5 °	0	0	0	0	0
-3.5 °	0	0	2	2	2
-3.0 °	0	2	2	2	2
-2.5 °	0	2	2	2	2
From -2.0 to -2.25 °	0	2	2	2	2

## 19/57 - 15

### 19/57 - 15 Slick S8A - S8B - S9A - S9B - S8M RFID

Usage	Circuit sans banking / Track without banking
Charge max / Max Load (statique + dynamique)	290 DaN
Vitesse max / Max speed	240 Km/h
Jante nominale / Nominal Rim	7 (+/- 0,5) J 15
Pression minimum à froid / Mini cold pressure	1.6 Bar
Relais / Stints	200 Km

Nb de relais / Nb stints	Pression minimum à chaud / Mini hot pressure				
	2.0 Bar	2.1 Bar	2.2 Bar	2.3 Bar	2.4 Bar
Carrossage / Camber					
-4.0 °	0	0	0	0	0
-3.5 °	0	0	0	1	1
-3.25 °	0	0	1	1	1
-3.0 °	0	0	1	1	1
From -2.0 to -2.75 °	0	1	1	1	1

### 19/57 - 15 Rain P2E - P2G - P2H

Usage	Circuit sans banking / Track without banking
Charge max / Max Load (statique + dynamique)	290 DaN
Vitesse max / Max speed	240 Km/h
Jante nominale / Nominal Rim	7 (+/- 0,5) J 15
Pression minimum à froid / Mini cold pressure	1.8 Bar
Relais / Stints	200 Km

Nb de relais / Nb stints	Pression minimum à chaud / Mini hot pressure				
	2.1 Bar	2.2 Bar	2.3 Bar	2.4 Bar	2.5 Bar
Carrossage / Camber					
-4.0 °	0	0	0	0	0
-3.5 °	0	0	1	1	1
-3.25 °	0	1	1	1	1
-3.0 °	1	1	1	1	1
From -2.0 to -2.75 °	1	1	1	1	1



## 33/70 - 15

### 33/70 - 15 Slick S9C - S9D

Usage	Circuit sans banking / Track without banking
Charge max / Max Load (statique + dynamique)	600 DaN
Vitesse max / Max speed	320 Km/h
Jante nominale / Nominal Rim	14 (+/- 0,5) J 13
Pression minimum à froid / Mini cold pressure	1.25 Bar
Relais / Stints	200 Km

Nb de relais / Nb stints	Pression minimum à chaud / Mini hot pressure					
	1.4 Bar	1.5 Bar	1.6 Bar	1.7 Bar	1.8 Bar	1.9 Bar
Carrossage / Camber						
-2.5 °	0	0	1	1	1	1
-2.0 °	0	1	1	1	1	1
From -0 to -1.5 °	0	1	1	1	1	1

### 33/70 - 15 Rain P2E - P2G

Usage	Circuit sans banking / Track without banking
Charge max / Max Load (statique + dynamique)	600 DaN
Vitesse max / Max speed	320 Km/h
Jante nominale / Nominal Rim	14 (+/- 0,5) J 13
Pression minimum à froid / Mini cold pressure	1.7 Bar
Relais / Stints	200 Km

Nb de relais / Nb stints	Pression minimum à chaud / Mini hot pressure					
	1.6 Bar	1.7 Bar	1.8 Bar	1.9 Bar	2.0 Bar	2.1 Bar
Carrossage / Camber						
-2.5 °	0	0	1	1	1	1
-2.0 °	0	1	1	1	1	1
From -0 to -1.5 °	0	1	1	1	1	1

## 20/61-16

### 20/61 - 16 S7D - S8B

Usage	Circuit sans banking / Track without banking
Charge max / Max Load (statique + dynamique)	350 DaN
Vitesse max / Max speed	240 Km/h
Jante nominale / Nominal Rim	7 (+1/- 0,5) J 16
Pression minimum à froid / Mini cold pressure	1.4 Bar
Relais / Stints	200 Km

Nb de relais / Nb stints	Pression minimum à chaud / Mini hot pressure					
	1.7 Bar	1.8 Bar	1.9 Bar	2.0 Bar	2.1 Bar	2.2 Bar
Carrossage / Camber						
-3.5 °	0	0	1	1	1	1
-3.25 °	0	1	1	1	1	1
-3.0 °	0	1	1	1	1	1
From -2.0 to -2.75 °	0	1	1	1	1	1

### 20/61 - 16 P2E

Usage	Circuit sans banking / Track without banking
Charge max / Max Load (statique + dynamique)	350 DaN
Vitesse max / Max speed	240 Km/h
Jante nominale / Nominal Rim	7 (+1/- 0,5) J 16
Pression minimum à froid / Mini cold pressure	1.6 Bar
Relais / Stints	200 Km

Nb de relais / Nb stints	Pression minimum à chaud / Mini hot pressure					
	1.9 Bar	2.0 Bar	2.1 Bar	2.2 Bar	2.3 Bar	2.4 Bar
Carrossage / Camber						
-3.5 °	0	0	1	1	1	1
-3.25 °	0	1	1	1	1	1
-3.0 °	0	1	1	1	1	1
From -2.0 to -2.75 °	0	1	1	1	1	1



## 23/61-16

23/61 - 16 Slick S9L / Rain P2L (Touring prototype)	
Usage	Circuit sans banking / Track without banking
Charge max / Max Load (statique + dynamique)	400 DaN
Vitesse max / Max speed	320 Km/h
Jante nominale / Nominal Rim	10.5 (+/- 0,5) J 16
Pression minimum à froid / Mini cold pressure	1.4 Bar
Relais / Stints	180 Km

Nb de relais / Nb stints Carrossage / Camber	Pression minimum à chaud / Mini hot pressure				
	1.7 Bar	1.8 Bar	1.9 Bar	2.0 Bar	2.1 Bar
-2.5 °	0	0	2	2	2
-2.0 °	0	2	2	2	2
-1.5 °	0	2	2	2	2
-1.0 °	0	2	2	2	2

## 20/61-17

20/61 - 17 Slick S8L - S8M RFID - S9C - S9D - S9M RFID/Rain P2H	
Usage	Circuit sans banking / Track without banking
Charge max / Max Load (statique + dynamique)	400 DaN
Vitesse max / Max speed	250 Km/h
Jante nominale / Nominal Rim	7.5 (+/- 0,5) J 17
Pression minimum à froid / Mini cold pressure	1.4 Bar
Relais / Stints	200 Km

Nb de relais / Nb stints Carrossage / Camber	Pression minimum à chaud / Mini hot pressure					
	1.7 Bar	1.8 Bar	1.9 Bar	2.0 Bar	2.1 Bar	2.2 Bar
-3.5 °	0	0	0	0	1	1
-3.25 °	0	0	0	1	1	1
-3.0 °	0	0	1	1	1	1
From -2.0 to -2.75 °	0	1	1	1	1	1

20/61 - 17 P2G	
Usage	Circuit sans banking / Track without banking
Charge max / Max Load (statique + dynamique)	350 DaN
Vitesse max / Max speed	230 Km/h
Jante nominale / Nominal Rim	7.5 (+/- 0,5) J 17
Pression minimum à froid / Mini cold pressure	1.6 Bar
Relais / Stints	200 Km

Nb de relais / Nb stints Carrossage / Camber	Pression minimum à chaud / Mini hot pressure					
	1.9 Bar	2.0 Bar	2.1 Bar	2.2 Bar	2.3 Bar	2.4 Bar
-3.5 °	0	0	0	0	1	1
-3.25 °	0	0	0	1	1	1
-3.0 °	0	0	1	1	1	1
From -2.0 to -2.75 °	0	1	1	1	1	1



# 24/61-17

## 24/61 - 17 Proto Funyo SP05 Slick S8L/ Rain P2G

Usage	Circuit sans banking / Track without banking
Charge max / Max Load (statique + dynamique)	340 DaN
Vitesse max / Max speed	280 Km/h
Jante nominale / Nominal Rim	9 (+/- 0,5) J 17
Pression minimum à froid / Mini cold pressure	1.6 Bar
Relais / Stints	200 Km

Nb de relais / Nb stints	Pression minimum à chaud / Mini hot pressure					
	1.5 Bar	1.6 Bar	1.7 Bar	1.8 Bar	1.9 Bar	2.0 Bar
Carrossage / Camber						
-3.25 °	0	0	0	0	0	0
-3.0 °	0	0	1	1	1	1
-2.75 °	0	2	2	2	2	2
From -2 °	0	2	2	2	2	2

## 24/61- 17 Slick S8C - S8L

Usage	Circuit sans banking / Track without banking
Charge max / Max Load (statique + dynamique)	400 DaN
Vitesse max / Max speed	280 Km/h
Jante nominale / Nominal Rim	9 (+/- 0,5) J 17
Pression minimum à froid / Mini cold pressure	1.4 Bar
Relais / Stints	200 Km

Nb de relais / Nb stints	Pression minimum à chaud / Mini hot pressure					
	1.7 Bar	1.8 Bar	1.9 Bar	2.0 Bar	2.1 Bar	2.2 Bar
Carrossage / Camber						
-3.5 °	0	0	0	1	1	1
-3.25 °	0	0	1	1	1	1
-3.0 °	0	1	1	1	1	1
From -2.0° to -2.75 °	0	1	1	1	1	1

## 24/61 - 17 Slick S8M

Usage	Circuit sans banking / Track without banking
Charge max / Max Load (statique + dynamique)	400 DaN
Vitesse max / Max speed	280 Km/h
Jante nominale / Nominal Rim	9 (+/- 0,5) J 17
Pression minimum à froid / Mini cold pressure	1.4 Bar
Relais / Stints	200 Km

Nb de relais / Nb stints	Pression minimum à chaud / Mini hot pressure					
	1.9 Bar	2.0 Bar	2.1 Bar	2.2 Bar	2.3 Bar	2.4 Bar
Carrossage / Camber						
-4.3 °	0	0	0	0	0	0
-4.2 °	0	0	2	2	2	2
-3.5 °	0	0	2	2	2	2
From -2.0° to -3.5 °	0	0	2	2	2	2

## 24/61 - 17 Rain P2E - P2H RFID

Usage	Circuit sans banking / Track without banking
Charge max / Max Load (statique + dynamique)	400 DaN
Vitesse max / Max speed	280 Km/h
Jante nominale / Nominal Rim	9 (+/- 0,5) J 17
Pression minimum à froid / Mini cold pressure	1.6 Bar
Relais / Stints	200 Km

Nb de relais / Nb stints	Pression minimum à chaud / Mini hot pressure					
	1.9 Bar	2.0 Bar	2.1 Bar	2.2 Bar	2.3 Bar	2.4 Bar
Carrossage / Camber						
-3.5 °	0	0	0	1	1	1
-3.25 °	0	0	1	1	1	1
-3.0 °	0	1	1	1	1	1
From -2.0° to -2.75 °	0	1	1	1	1	1

## 24/61 - 17 Rain P2G

Usage	Circuit sans banking / Track without banking
Charge max / Max Load (statique + dynamique)	400 DaN
Vitesse max / Max speed	280 Km/h
Jante nominale / Nominal Rim	9 (+/- 0,5) J 17
Pression minimum à froid / Mini cold pressure	1.5 Bar
Relais / Stints	180 Km

Nb de relais / Nb stints	Pression minimum à chaud / Mini hot pressure					
	1.8 Bar	1.9 Bar	2.0 Bar	2.1 Bar	2.2 Bar	2.3 Bar
Carrossage / Camber						
-4.5 °	0	0	1	1	1	1
-4.25 °	0	0	1	1	1	1
From -2.0° to -4 °	0	1	1	1	1	1



## 24/61-17

24/64 - 17 Slick S8D - S8M RFID	
Usage	Circuit sans banking / Track without banking
Charge max / Max Load (statique + dynamique)	400 DaN
Vitesse max / Max speed	280 Km/h
Jante nominale / Nominal Rim	9 (+/- 0,5) J 17
Pression minimum à froid / Mini cold pressure	1.4 Bar
Relais / Stints	200 Km

Nb de relais / Nb stints	Pression minimum à chaud / Mini hot pressure					
	1.7 Bar	1.8 Bar	1.9 Bar	2.0 Bar	2.1 Bar	2.2 Bar
Carrossage / Camber						
-3.5 °	0	0	0	0	0	0
-3.25 °	0	0	1	1	1	1
-3.0 °	0	1	1	1	1	1
From -2.0° to -2.75 °	0	1	1	1	1	1

24/64 - 17 Rain P2E - P2G	
Usage	Circuit sans banking / Track without banking
Charge max / Max Load (statique + dynamique)	400 DaN
Vitesse max / Max speed	280 Km/h
Jante nominale / Nominal Rim	9 (+/- 0,5) J 17
Pression minimum à froid / Mini cold pressure	1.6 Bar
Relais / Stints	200 Km

Nb de relais / Nb stints	Pression minimum à chaud / Mini hot pressure					
	1.9 Bar	2.0 Bar	2.1 Bar	2.2 Bar	2.3 Bar	2.4 Bar
Carrossage / Camber						
-3.5 °	0	0	0	1	1	1
-3.25 °	0	0	1	1	1	1
-3.0 °	0	1	1	1	1	1
From -2.0° to -2.75 °	0	1	1	1	1	1

## 21/65-18

21/65 - 18 Slick S8C	
Usage	Circuit sans banking / Track without banking
Charge max / Max Load (statique + dynamique)	400 DaN
Vitesse max / Max speed	250 Km/h
Jante nominale / Nominal Rim	8 (+/- 0,5) J 18
Pression minimum à froid / Mini cold pressure	1.4 Bar
Relais / Stints	200 Km

Nb de relais / Nb stints	Pression minimum à chaud / Mini hot pressure					
	1.7 Bar	1.8 Bar	1.9 Bar	2.0 Bar	2.1 Bar	2.2 Bar
Carrossage / Camber						
-4.0 °	0	0	1	1	1	1
-3.75 °	0	1	1	1	1	1
-3.5 °	0	1	1	1	1	1
From -2.0 to -3.25 °	0	1	1	1	1	1

21/65 - 18 Rain P2G	
Usage	Circuit sans banking / Track without banking
Charge max / Max Load (statique + dynamique)	400 DaN
Vitesse max / Max speed	250 Km/h
Jante nominale / Nominal Rim	8 (+/- 0,5) J 18
Pression minimum à froid / Mini cold pressure	1.6 Bar
Relais / Stints	200 Km

Nb de relais / Nb stints	Pression minimum à chaud / Mini hot pressure					
	1.9 Bar	2.0 Bar	2.1 Bar	2.2 Bar	2.3 Bar	2.4 Bar
Carrossage / Camber						
-4.0 °	0	0	1	1	1	1
-3.75 °	0	1	1	1	1	1
-3.5 °	0	1	1	1	1	1
From -2.0° to -3.5 °	0	1	1	1	1	1



## 24/64 - 18

### 24/64 - 18 Slick S7A - S9F - S9M RFID - Porsche CUP N1

Usage	Circuit sans banking / Track without banking
Charge max / Max Load (statique + dynamique)	475 DaN
Vitesse max / Max speed	320 Km/h
Jante nominale / Nominal Rim	9,5 (+/- 0,5) J 18
Pression minimum à froid / Mini cold pressure	1.5 Bar
Relais / Stints	150 Km

Nb de relais / Nb stints	Pression minimum à chaud / Mini hot pressure				
	1.9 Bar	2.0 Bar	2.1 Bar	2.2 Bar	2.3 Bar
Carrossage / Camber					
>-4.5 °	0	0	0	0	0
-4.5 °	0	1	1	1	1
-4.25 °	0	1	1	1	1
-4.0 °	0	1	1	1	1
From -2.0° to -3.75 °	0	1	1	1	1

### 24/64 - 18 Rain P2G - P2L

Usage	Circuit sans banking / Track without banking
Charge max / Max Load (statique + dynamique)	400 DaN
Vitesse max / Max speed	280 Km/h
Jante nominale / Nominal Rim	9 (+/- 0,5) J 17
Pression minimum à froid / Mini cold pressure	1.5 Bar
Relais / Stints	180 Km

Nb de relais / Nb stints	Pression minimum à chaud / Mini hot pressure					
	1.8 Bar	1.9 Bar	2.0 Bar	2.1 Bar	2.2 Bar	2.3 Bar
Carrossage / Camber						
>-4.5 °	0	0	0	0	0	0
-4.5 °	0	0	1	1	1	1
-4.25 °	0	0	1	1	1	1
From -2.0° to -4.0 °	0	1	1	1	1	1

## 24/65 - 18

### 24/65 - 18 Slick S8C

Usage	Circuit sans banking / Track without banking
Charge max / Max Load (statique + dynamique)	500 DaN
Vitesse max / Max speed	250 Km/h
Jante nominale / Nominal Rim	9,5 (+/- 0,5) J 18
Pression minimum à froid / Mini cold pressure	1.4 Bar
Relais / Stints	200 Km

Nb de relais / Nb stints	Pression minimum à chaud / Mini hot pressure					
	1.7 Bar	1.8 Bar	1.9 Bar	2.0 Bar	2.1 Bar	2.2 Bar
Carrossage / Camber						
-2.25 °	0	0	1	1	1	1
-2.0 °	0	1	1	1	1	1
-1.75 °	0	1	1	1	1	1
From -0° to -1.5 °	0	1	1	1	1	1

### 24/65 - 18 Rain P2G

Usage	Circuit sans banking / Track without banking
Charge max / Max Load (statique + dynamique)	500 DaN
Vitesse max / Max speed	250 Km/h
Jante nominale / Nominal Rim	9 (+/- 0,5) J 18
Pression minimum à froid / Mini cold pressure	1.6 Bar
Relais / Stints	200 Km

Nb de relais / Nb stints	Pression minimum à chaud / Mini hot pressure					
	1.9 Bar	2.0 Bar	2.1 Bar	2.2 Bar	2.3 Bar	2.4 Bar
Carrossage / Camber						
-2.25 °	0	0	1	1	1	1
-2.0 °	0	1	1	1	1	1
-1.75 °	0	1	1	1	1	1
From -0° to -1.5 °	0	1	1	1	1	1



# 25/64 - 18

25/64 - 18 Slick Porsche cup N2 (VLN Porsche Cayman)	
Usage	Circuit sans banking / Track without banking
Charge max / Max Load (statique + dynamique)	400 DaN
Vitesse max / Max speed	280 Km/h
Jante nominale / Nominal Rim	9,5 (+/- 0,5) J 18
Pression minimum à froid / Mini cold pressure	1.4 Bar
Relais / Stints	200 Km

Nb de relais / Nb stints	Pression minimum à chaud / Mini hot pressure					
	1.6 Bar	1.7 Bar	1.8 Bar	1.9 Bar	2.0 Bar	2.1 Bar
Carrossage / Camber						
-4.5 °	0	0	1	1	2	2
-4.25 °	0	0	1	1	2	2
-4.0 °	0	1	1	1	2	2
From -2.0° to -3.75 °	0	1	1	1	2	2

25/64 - 18 Slick Porsche cup N1 - N2	
Usage	Circuit sans banking / Track without banking
Charge max / Max Load (statique + dynamique)	400 DaN
Vitesse max / Max speed	280 Km/h
Jante nominale / Nominal Rim	9.5 (+/-0,5) J 18
Pression minimum à froid / Mini cold pressure	1.5 Bar
Relais / Stints	180 Km

Nb de relais / Nb stints	Pression minimum à chaud / Mini hot pressure					
	1.6 Bar	1.7 Bar	1.8 Bar	1.9 Bar	2.0 Bar	2.1 Bar
Carrossage / Camber						
-4.5 °	0	0	1	1	1	1
-4.25 °	0	0	1	1	1	1
-4.0 °	0	1	1	1	1	1
From -2.0° to -3.75 °	0	1	1	1	1	1

25/64 - 18 Slick S8L - S8M RFID - S9L - S9H - S9M RFID	
Usage	Circuit sans banking / Track without banking
Charge max / Max Load (statique + dynamique)	450 DaN
Vitesse max / Max speed	320 Km/h
Jante nominale / Nominal Rim	10 (+0,5/- 1) J 18
Pression minimum à froid / Mini cold pressure	1.3 Bar
Relais / Stints	150 Km

Nb de relais / Nb stints	Pression minimum à chaud / Mini hot pressure					
	1.7 Bar	1.8 Bar	1.9 Bar	2.0 Bar	2.1 Bar	2.2 Bar
Carrossage / Camber						
-4.25 °	0	0	0	1	2	2
-4.0 °	0	0	1	2	2	2
-3.75 °	0	0	1	2	2	2
From -2.0° to -3.5 °	0	1	1	2	2	2

25/64 - 18 Slick S8A - S9B	
Usage	Circuit sans banking / Track without banking
Charge max / Max Load (statique + dynamique)	450 DaN
Vitesse max / Max speed	320 Km/h
Jante nominale / Nominal Rim	10 (+0,5/-1) J 18
Pression minimum à froid / Mini cold pressure	1.4 Bar
Relais / Stints	150 Km

Nb de relais / Nb stints	Pression minimum à chaud / Mini hot pressure					
	1.7 Bar	1.8 Bar	1.9 Bar	2.0 Bar	2.1 Bar	2.2 Bar
Carrossage / Camber						
-4.25 °	0	0	0	1	2	2
-4.0 °	0	0	1	2	2	2
-3.75 °	0	0	1	2	2	2
From -2.0° to -3.5 °	0	1	1	2	2	2

25/64 - 18 Rain P2L	
Usage	Circuit sans banking / Track without banking
Charge max / Max Load (statique + dynamique)	450 DaN
Vitesse max / Max speed	320 Km/h
Jante nominale / Nominal Rim	10 (+0,5/- 1) J 18
Pression minimum à froid / Mini cold pressure	1.3 Bar
Relais / Stints	150 Km

Nb de relais / Nb stints	Pression minimum à chaud / Mini hot pressure					
	1.7 Bar	1.8 Bar	1.9 Bar	2.0 Bar	2.1 Bar	2.2 Bar
Carrossage / Camber						
-4.25 °	0	0	0	1	2	2
-4.0 °	0	0	1	2	2	2
-3.75 °	0	0	1	2	2	2
From -2.0° to -3.5 °	0	1	1	2	2	2



# 27/65 - 18

## 27/65 - 18 Slick S9L / Rain P2L (TCR International)

Usage	Circuit sans banking / Track without banking
Charge max / Max Load (statique + dynamique)	400 DaN
Vitesse max / Max speed	280 Km/h
Jante nominale / Nominal Rim	11 (+ 0,5/-1) J 18
Pression minimum à froid / Mini cold pressure	1.2 Bar
Relais / Stints	180 Km

Nb de relais / Nb stints	Pression minimum à chaud / Mini hot pressure				
Carrossage / Camber	1.7 Bar	1.8 Bar	1.9 Bar	2.0 Bar	2.1 Bar
-4.5 °	0	0	1	1	1
-4.25 °	0	0	1	1	1
-4.0 °	0	1	1	1	1
-3.75 °	0	1	1	1	1

## 27/65 - 18 Slick S8L - S9L

Usage	Circuit sans banking / Track without banking
Charge max / Max Load (statique + dynamique)	600 DaN
Vitesse max / Max speed	320 Km/h
Jante nominale / Nominal Rim	11 (+/- 0,5) J 18
Pression minimum à froid / Mini cold pressure	1.4 Bar
Relais / Stints	180 Km

Nb de relais / Nb stints	Pression minimum à chaud / Mini hot pressure				
Carrossage / Camber	1.9 Bar	2.0 Bar	2.1 Bar	2.2 Bar	2.3 Bar
-4.0 °	0	0	0	1	1
-3.5 °	0	0	0	1	1
-3.0 °	0	0	0	1	1
From -2.0° to -2.75 °	0	2	2	2	2

## 27/65 - 18 Slick S7H - S8H - S9H - S9LL - S9G

Usage	Circuit sans banking / Track without banking
Charge max / Max Load (statique + dynamique)	400 DaN
Vitesse max / Max speed	320 Km/h
Jante nominale / Nominal Rim	11 (+/- 0,5) J 18
Pression minimum à froid / Mini cold pressure	1.4 Bar
Relais / Stints	250 Km

Nb de relais / Nb stints	Pression minimum à chaud / Mini hot pressure				
Carrossage / Camber	1.7 Bar	1.8 Bar	1.9 Bar	2.0 Bar	2.1 Bar
-4.0 °	0	0	0	0	1
-3.5 °	0	0	0	1	1
-3.0 °	0	0	1	1	1
From -2.0° to -2.5 °	0	1	1	1	1

## 27/65 - 18 Slick S7H - S8H - S9H - S9LL - S9G

Usage	Circuit sans banking / Track without banking
Charge max / Max Load (statique + dynamique)	600 DaN
Vitesse max / Max speed	320 Km/h
Jante nominale / Nominal Rim	11 (+ 0,5/-1) J 18
Pression minimum à froid / Mini cold pressure	1.4 Bar
Relais / Stints	250 Km

Nb de relais / Nb stints	Pression minimum à chaud / Mini hot pressure					
Carrossage / Camber	1.8 Bar	1.9 Bar	2.0 Bar	2.1 Bar	2.2 Bar	2.3 Bar
-3.0 °	0	0	0	1	1	1
-2.5 °	0	0	1	1	1	1
-2.0 °	0	1	1	1	1	1
From -0° to -1.5°	0	1	1	1	1	1

## 27/65 - 18 Slick Porsche Cup N2 - N2#

Usage	Circuit sans banking / Track without banking
Charge max / Max Load (statique + dynamique)	400 DaN
Vitesse max / Max speed	280 Km/h
Jante nominale / Nominal Rim	11 (+/- 0,5) J 18
Pression minimum à froid / Mini cold pressure	1.2 Bar
Relais / Stints	180 Km

Nb de relais / Nb stints	Pression minimum à chaud / Mini hot pressure					
Carrossage / Camber	1.6 Bar	1.7 Bar	1.8 Bar	1.9 Bar	2.0 Bar	2.1 Bar
-4.5 °	0	0	1	1	1	1
-4.25 °	0	0	1	1	1	1
-4.0 °	0	1	1	1	1	1
From -2.0° to -3.75 °	0	1	1	1	1	1

## 27/65 - 18 Slick S8M RFID - S9M RFID

Usage	Circuit sans banking / Track without banking
Charge max / Max Load (statique + dynamique)	450 DaN
Vitesse max / Max speed	320 Km/h
Jante nominale / Nominal Rim	11 (+/- 0,5) J 18
Pression minimum à froid / Mini cold pressure	1.3 Bar
Relais / Stints	190 Km

Nb de relais / Nb stints	Pression minimum à chaud / Mini hot pressure				
Carrossage / Camber	1.8 Bar	1.9 Bar	2.0 Bar	2.1 Bar	2.2 Bar
-4.5 °	0	0	2	2	2
-4.0 °	0	2	2	2	2
-3.5 °	0	2	2	2	2
From -2.0° to -3.0 °	0	2	2	2	2



<b>27/65 - 18 Rain P2G</b>	
Usage	Circuit sans banking / Track without banking
Charge max / Max Load (statique + dynamique)	500 DaN
Vitesse max / Max speed	320 Km/h
Jante nominale / Nominal Rim	11 (+ 0,5/-1) J 18
Pression minimum à froid / Mini cold pressure	1.4 Bar
Relais / Stints	250 Km

Nb de relais / Nb stints	Pression minimum à chaud / Mini hot pressure					
	1.8 Bar	1.9 Bar	2.0 Bar	2.1 Bar	2.2 Bar	2.3 Bar
Carrossage / Camber						
-3.5 °	0	1	1	2	2	2
-3.25 °	0	1	2	2	2	2
-3.0 °	0	2	2	2	2	2
From -2.0° to -2.75°	0	2	2	2	2	2

<b>27/65 - 18 Rain P2L</b>	
Usage	Circuit sans banking / Track without banking
Charge max / Max Load (statique + dynamique)	600 DaN
Vitesse max / Max speed	320 Km/h
Jante nominale / Nominal Rim	11 (+/- 0,5) J 18
Pression minimum à froid / Mini cold pressure	1.4 Bar
Relais / Stints	180 Km

Nb de relais / Nb stints	Pression minimum à chaud / Mini hot pressure				
	1.9 Bar	2.0 Bar	2.1 Bar	2.2 Bar	2.3 Bar
Carrossage / Camber					
-4.0 °	0	0	0	1	1
-3.5 °	0	0	0	1	1
-3.0 °	0	0	0	1	1
From -2.0° to -2.5 °	0	2	2	2	2

## 27/68 - 18

<b>27/68 - 18 Porsche Cup Slick N2/Rain P2G (VLN Porsche Cayman)</b>	
Usage	Circuit sans banking / Track without banking
Charge max / Max Load (statique + dynamique)	550 DaN
Vitesse max / Max speed	320 Km/h
Jante nominale / Nominal Rim	11 (-1/+ 0,5) J 18
Pression minimum à froid / Mini cold pressure	1.1 Bar
Relais / Stints	200 Km

Nb de relais / Nb stints	Pression minimum à chaud / Mini hot pressure					
	1.8 Bar	1.9 Bar	2.0 Bar	2.1 Bar	2.2 Bar	2.3 Bar
Carrossage / Camber						
-4.25 °	0	1	1	2	2	2
-4.0 °	0	2	2	2	2	2
-3.75 °	0	2	2	2	2	2
From -2.0° to -3.5°	0	2	2	2	2	2

<b>27/68 - 18 Slick S8E - S9F - Porsche Cup N1 - N2</b>	
Usage	Circuit sans banking / Track without banking
Charge max / Max Load (statique + dynamique)	550 DaN
Vitesse max / Max speed	320 Km/h
Jante nominale / Nominal Rim	11 (+/- 0,5) J 18
Pression minimum à froid / Mini cold pressure	1.5 Bar
Relais / Stints	200 Km

Nb de relais / Nb stints	Pression minimum à chaud / Mini hot pressure					
	1.9 Bar	2.0 Bar	2.1 Bar	2.2 Bar	2.3 Bar	2.4 Bar
Carrossage / Camber						
-4.25 °	0	1	1	1	1	1
-4.0 °	0	1	2	2	2	2
-3.75 °	0	2	2	2	2	2
From -2.0° to -3.5 °	0	2	2	2	2	2

<b>27/68 - 18 Rain P2G - P2L</b>	
Usage	Circuit sans banking / Track without banking
Charge max / Max Load (statique + dynamique)	500 DaN
Vitesse max / Max speed	280 Km/h
Jante nominale / Nominal Rim	11 (+/- 0,5) J 18
Pression minimum à froid / Mini cold pressure	1.3 Bar
Relais / Stints	250 Km

Nb de relais / Nb stints	Pression minimum à chaud / Mini hot pressure					
	1.7 Bar	1.8 Bar	1.9 Bar	2.0 Bar	2.1 Bar	2.2 Bar
Carrossage / Camber						
-3.5 °	0	0	0	0	1	1
-3.25 °	0	0	0	1	1	1
-3.0 °	0	0	1	1	1	1
From -2.0° to -2.75 °	0	1	1	1	1	1



## 28/71 - 18

28/71 - 18 Slick S8A - S9C/Rain P2G	
Usage	Circuit sans banking / Track without banking
Charge max / Max Load (statique + dynamique)	550 DaN
Vitesse max / Max speed	320 Km/h
Jante nominale / Nominal Rim	11 (+/- 0,5) J 18
Pression minimum à froid / Mini cold pressure	1.4 Bar
Relais / Stints	250 Km

Nb de relais / Nb stints	Pression minimum à chaud / Mini hot pressure					
	1.6 Bar	1.7 Bar	1.8 Bar	1.9 Bar	2.0 Bar	2.1 Bar
Carrossage / Camber						
-3.5 °	0	0	0	0	2	2
-3.25 °	0	0	0	1	2	2
-3.0 °	0	0	1	2	2	2
-2.75 °	0	1	2	2	2	2
From -2.0° to -2.5°	0	1	2	2	2	2

## 29/65 - 18

29/65 - 18 Rain P2G	
Usage	Circuit sans banking / Track without banking
Charge max / Max Load (statique + dynamique)	600 DaN
Vitesse max / Max speed	320 Km/h
Jante nominale / Nominal Rim	12.5 (+/- 0,5) J 18
Pression minimum à froid / Mini cold pressure	1.4 Bar
Relais / Stints	250 Km

Nb de relais / Nb stints	Pression minimum à chaud / Mini hot pressure				
	1.7 Bar	1.8 Bar	1.9 Bar	2.0 Bar	2.1 Bar
Carrossage / Camber					
-3.25 °	0	0	0	1	2
-3.0 °	0	0	1	2	2
-2.75 °	0	1	2	2	2
From -2.0 to -2.5 °	0	2	2	2	2

## 30/65 - 18

30/65 - 18 Slick S7H - S8H - S9H	
Usage	Circuit sans banking / Track without banking
Charge max / Max Load (statique + dynamique)	400 DaN
Vitesse max / Max speed	320 Km/h
Jante nominale / Nominal Rim	12.5 (+0.5/- 1,5) J 18
Pression minimum à froid / Mini cold pressure	1.4 Bar
Relais / Stints	250 Km

Nb de relais / Nb stints	Pression minimum à chaud / Mini hot pressure				
	1.6 Bar	1.7 Bar	1.8 Bar	1.9 Bar	2.0 Bar
Carrossage / Camber					
-4.0 °	0	0	0	1	1
-3.75 °	0	0	1	1	1
-3.5 °	0	0	1	1	1
From -2.0° to -3.25°	0	1	1	1	1

30/65 - 18 Slick S7H - S8H - S9H	
Usage	Circuit sans banking / Track without banking
Charge max / Max Load (statique + dynamique)	600 DaN
Vitesse max / Max speed	320 Km/h
Jante nominale / Nominal Rim	12.5 (+0.5/- 1,5) J 18
Pression minimum à froid / Mini cold pressure	1.4 Bar
Relais / Stints	250 Km

Nb de relais / Nb stints	Pression minimum à chaud / Mini hot pressure				
	1.6 Bar	1.7 Bar	1.8 Bar	1.9 Bar	2.0 Bar
Carrossage / Camber					
-4.0 °	0	0	0	0	1
-3.5 °	0	0	0	1	1
-3.0 °	0	0	1	1	1
From -2.0° to -2.5 °	0	1	1	1	1

30/65 - 18 Slick S7M RFID - S8M RFID - S9L - S9M RFID	
Usage	Circuit sans banking / Track without banking
Charge max / Max Load (statique + dynamique)	600 DaN
Vitesse max / Max speed	320 Km/h
Jante nominale / Nominal Rim	12.5 (+0.5/- 1,5) J 18
Pression minimum à froid / Mini cold pressure	1.4 Bar
Relais / Stints	180 Km

Nb de relais / Nb stints	Pression minimum à chaud / Mini hot pressure				
	1.8 Bar	1.9 Bar	2.0 Bar	2.1 Bar	2.2 Bar
Carrossage / Camber					
-4.0 °	0	0	0	1	1
-3.5 °	0	0	2	2	2
-3.25 °	0	0	2	2	2
From -2.0° to -3.0 °	0	1	2	2	2



**30/65 - 18 Slick S7L - S8L**

Usage	Circuit sans banking / Track without banking
Charge max / Max Load (statique + dynamique)	600 DaN
Vitesse max / Max speed	320 Km/h
Jante nominale / Nominal Rim	12.5 (+0.5/- 1.5) J 18
Pression minimum à froid / Mini cold pressure	1.4 Bar
Relais / Stints	180 Km

Nb de relais / Nb stints	Pression minimum à chaud / Mini hot pressure				
Carrossage / Camber	1.8 Bar	1.9 Bar	2.0 Bar	2.1 Bar	2.2 Bar
-4.0 °	0	0	0	1	1
-3.5 °	0	0	0	1	1
-3.25 °	0	0	1	1	1
From -2.0° to -3.0 °	0	0	1	1	1

**30/65 - 18 Slick S8L - S8M RFID - S9L - S9M RFID (LMP3)**

Usage	Circuit sans banking / Track without banking
Charge max / Max Load (statique + dynamique)	450 DaN
Vitesse max / Max speed	320 Km/h
Jante nominale / Nominal Rim	12.5 (+/-0.5) J 18
Pression minimum à froid / Mini cold pressure	1.4 Bar
Relais / Stints	180 Km

Nb de relais / Nb stints	Pression minimum à chaud / Mini hot pressure				
Carrossage / Camber	1.8 Bar	1.9 Bar	2.0 Bar	2.1 Bar	2.2 Bar
-4.0 °	0	0	0	1	1
-3.5 °	0	0	1	2	2
-3.25 °	0	0	2	2	2
From -2.0° to -3.0 °	0	0	2	2	2

**30/65 - 18 Slick S8L - S8M RFID - S9L - S9M RFID (LMP3 24H Le Mans)**

Usage	Circuit sans banking / Track without banking
Charge max / Max Load (statique + dynamique)	450 DaN
Vitesse max / Max speed	320 Km/h
Jante nominale / Nominal Rim	12.5 (+/-0.5) J 18
Pression minimum à froid / Mini cold pressure	1.4 Bar
Relais / Stints	180 Km

Nb de relais / Nb stints	Pression minimum à chaud / Mini hot pressure				
Carrossage / Camber	1.9 Bar	2.0 Bar	2.1 Bar	2.2 Bar	2.3 Bar
-2.75 °	0	0	0	0	0
-2.5 °	0	0	2	2	2
-2 °	0	0	2	2	2

**30/65 - 18 Rain P2L**

Usage	Circuit sans banking / Track without banking
Charge max / Max Load (statique + dynamique)	600 DaN
Vitesse max / Max speed	320 Km/h
Jante nominale / Nominal Rim	12.5 (+0.5/-1.5) J 18
Pression minimum à froid / Mini cold pressure	1.4 Bar
Relais / Stints	180 Km

Nb de relais / Nb stints	Pression minimum à chaud / Mini hot pressure				
Carrossage / Camber	1.8 Bar	1.9 Bar	2.0 Bar	2.1 Bar	2.2 Bar
-4.0 °	0	0	0	1	1
-3.5 °	0	0	2	2	2
-3.25 °	0	0	2	2	2
From -2.0° to -3.0 °	0	1	2	2	2



# 30/68 - 18

30/68 - 18 Slick S7H - S8H - S9H	
Usage	Circuit sans banking / Track without banking
Charge max / Max Load (statique + dynamique)	600 DaN
Vitesse max / Max speed	320 Km/h
Jante nominale / Nominal Rim	12.5 (+0.5/- 1.5) J 18
Pression minimum à froid / Mini cold pressure	1.4 Bar
Relais / Stints	250 Km

Nb de relais / Nb stints	Pression minimum à chaud / Mini hot pressure				
Carrossage / Camber	1.6 Bar	1.7 Bar	1.8 Bar	1.9 Bar	2.0 Bar
-4.0 °	0	0	0	0	1
-3.5 °	0	0	0	1	1
-3.0 °	0	0	1	1	1
From -2.0° to -2.5°	0	1	1	1	1

30/68 - 18 Slick S7L - S8L - S9L - S9L RFID/Rain P2L	
Usage	Circuit sans banking / Track without banking
Charge max / Max Load (statique + dynamique)	600 DaN
Vitesse max / Max speed	320 Km/h
Jante nominale / Nominal Rim	12.5 (+0.5/-1.5) J 18
Pression minimum à froid / Mini cold pressure	1.3 Bar
Relais / Stints	180 Km

Nb de relais / Nb stints	Pression minimum à chaud / Mini hot pressure				
Carrossage / Camber	1.8 Bar	1.9 Bar	2.0 Bar	2.1 Bar	2.2 Bar
-4.0 °	0	0	2	2	2
-3.5 °	0	3	3	3	3
-3.0 °	0	3	3	3	3
From -2.0° to -2.5°	0	3	3	3	3

30/68 - 18 Slick Porsche Cup N1 - N2	
Usage	Circuit sans banking / Track without banking
Charge max / Max Load (statique + dynamique)	600 DaN
Vitesse max / Max speed	280 Km/h
Jante nominale / Nominal Rim	12.5 (+0.5/-1.5) J 18
Pression minimum à froid / Mini cold pressure	1.5 Bar
Relais / Stints	180 Km

Nb de relais / Nb stints	Pression minimum à chaud / Mini hot pressure					
Carrossage / Camber	1.8 Bar	1.9 Bar	2.0 Bar	2.1 Bar	2.2 Bar	2.3 Bar
-4.25 °	0	0	0	0	1	1
-4.0 °	0	0	0	1	1	1
-3.75 °	0	0	1	1	1	1
From -2.0° to -3.5°	0	1	1	1	1	1

30/68 - 18 Slick S7M RFID - S8M RFID - S9M RFID	
Usage	Circuit sans banking / Track without banking
Charge max / Max Load (statique + dynamique)	600 DaN
Vitesse max / Max speed	320 Km/h
Jante nominale / Nominal Rim	12.5 (+/-0.5) J 18
Pression minimum à froid / Mini cold pressure	1.3 Bar
Relais / Stints	180 Km

Nb de relais / Nb stints	Pression minimum à chaud / Mini hot pressure				
Carrossage / Camber	1.8 Bar	1.9 Bar	2.0 Bar	2.1 Bar	2.2 Bar
-4.0 °	0	2	2	2	2
-3.5 °	0	3	3	3	3
-3.0 °	0	3	3	3	3
From -2.0° to -2.5°	0	3	3	3	3

30/68 - 18 Slick S9M RFID / Rain P2L (Lamborghini Huracan LP620-2 Super Trofeo)	
Usage	Circuit sans banking / Track without banking
Charge max / Max Load (statique + dynamique)	600 DaN
Vitesse max / Max speed	320 Km/h
Jante nominale / Nominal Rim	12.5 (+/-0.5) J 18
Pression minimum à froid / Mini cold pressure	1.3 Bar
Relais / Stints	180 Km

Nb de relais / Nb stints	Pression minimum à chaud / Mini hot pressure					
Carrossage / Camber	1.8 Bar	1.9 Bar	2.0 Bar	2.1 Bar	2.2 Bar	2.3 Bar
-3.5 °	0	0	0	0	0	0
-3.25 °	0	0	0	0	0	0
-3.0 °	0	0	1	1	1	1
From -2.0° to -2.75°	0	0	1	1	1	1

30/68 - 18 Rain P2G	
Usage	Circuit sans banking / Track without banking
Charge max / Max Load (statique + dynamique)	600 DaN
Vitesse max / Max speed	320 Km/h
Jante nominale / Nominal Rim	12.5 (+0.5/-1.5) J 18
Pression minimum à froid / Mini cold pressure	1.4 Bar
Relais / Stints	250 Km

Nb de relais / Nb stints	Pression minimum à chaud / Mini hot pressure				
Carrossage / Camber	1.6 Bar	1.7 Bar	1.8 Bar	1.9 Bar	2.0 Bar
-4.0 °	0	0	0	0	1
-3.5 °	0	0	0	1	1
-3.0 °	0	0	1	1	1
From -2.0° to -2.5°	0	1	1	1	1



# 31/71 - 18

## 31/71 - 18 Slick S7H - S8H - S8G - S9H - S9LL

Usage	Circuit sans banking / Track without banking
Charge max / Max Load (statique + dynamique)	600 DaN
Vitesse max / Max speed	320 Km/h
Jante nominale / Nominal Rim	13 (+/- 0,5) J 18
Pression minimum à froid / Mini cold pressure	1.4 Bar
Relais / Stints	250 Km

Nb de relais / Nb stints	Pression minimum à chaud / Mini hot pressure					
	1.6 Bar	1.7 Bar	1.8 Bar	1.9 Bar	2.0 Bar	2.1 Bar
Carrossage / Camber						
-4.0 °	0	0	0	0	0	1
-3.75 °	0	0	0	1	1	1
-3.5 °	0	0	0	1	1	1
-3.25 °	0	0	1	1	1	1
-3.0 °	0	0	1	1	1	1
From -2.0° to -2.75°	0	1	1	1	1	1

## 31/71 - 18 Slick S7L - S8L - S9L

Usage	Circuit sans banking / Track without banking
Charge max / Max Load (statique + dynamique)	610 DaN
Vitesse max / Max speed	320 Km/h
Jante nominale / Nominal Rim	13 (+/- 0,5) J 18
Pression minimum à froid / Mini cold pressure	1.2 Bar
Relais / Stints	180 Km

Nb de relais / Nb stints	Pression minimum à chaud / Mini hot pressure				
	1.8 Bar	1.9 Bar	2.0 Bar	2.1 Bar	2.2 Bar
Carrossage / Camber					
-3.75 °	0	0	0	0	0
-3.5 °	0	2	2	2	2
-3.25 °	0	2	2	2	2
-3.0 °	0	2	2	2	2
From -2.0° to -2.75°	0	2	2	2	2

## 31/71 - 18 Slick S7L - S8L - S9L

Usage	Circuit sans banking / Track without banking
Charge max / Max Load (statique + dynamique)	680 DaN
Vitesse max / Max speed	320 Km/h
Jante nominale / Nominal Rim	13 (+/- 0,5) J 18
Pression minimum à froid / Mini cold pressure	1.2 Bar
Relais / Stints	180 Km

Nb de relais / Nb stints	Pression minimum à chaud / Mini hot pressure				
	1.8 Bar	1.9 Bar	2.0 Bar	2.1 Bar	2.2 Bar
Carrossage / Camber					
-3.75 °	0	0	0	0	0
-3.5 °	0	0	0	1	1
-3.25 °	0	0	0	1	1
-3.0 °	0	1	1	3	3
From -2.0° to -2.75°	0	1	1	3	3

## 31/71 - 18 Slick S7L - S8L - S9L

Usage	Circuit sans banking / Track without banking
Charge max / Max Load (statique + dynamique)	730 DaN
Vitesse max / Max speed	320 Km/h
Jante nominale / Nominal Rim	13 (+/- 0,5) J 18
Pression minimum à froid / Mini cold pressure	1.2 Bar
Relais / Stints	180 Km

Nb de relais / Nb stints	Pression minimum à chaud / Mini hot pressure				
	1.9 Bar	2.0 Bar	2.1 Bar	2.2 Bar	2.2 Bar
Carrossage / Camber					
-3.75 °	0	0	0	0	0
-3.5 °	0	0	0	0	1
-3.25 °	0	0	0	0	1
-3.0 °	0	0	1	1	3
From -2.0° to -2.75°	0	0	1	1	3

## 31/71 - 18 Slick S7M - S8M - S9M RFID

Usage	Circuit sans banking / Track without banking
Charge max / Max Load (statique + dynamique)	730 DaN
Vitesse max / Max speed	320 Km/h
Jante nominale / Nominal Rim	13 (+/- 0,5) J 18
Pression minimum à froid / Mini cold pressure	1.2 Bar
Relais / Stints	180 Km

Nb de relais / Nb stints	Pression minimum à chaud / Mini hot pressure				
	1.8 Bar	1.9 Bar	2.0 Bar	2.1 Bar	2.2 Bar
Carrossage / Camber					
-3.75 °	0	0	0	0	0
-3.5 °	0	1	1	1	1
-3.25 °	0	1	1	1	1
-3.0 °	0	1	2	2	2
From -2.0° to -2.75°	0	1	2	2	2

## 31/71 - 18 Slick S9L - S9M RFID (LMP3)

Usage	Circuit sans banking / Track without banking
Charge max / Max Load (statique + dynamique)	660 DaN
Vitesse max / Max speed	320 Km/h
Jante nominale / Nominal Rim	13 (+/- 0,5) J 18
Pression minimum à froid / Mini cold pressure	1.2 Bar
Relais / Stints	180 Km

Nb de relais / Nb stints	Pression minimum à chaud / Mini hot pressure				
	1.8 Bar	1.9 Bar	2.0 Bar	2.1 Bar	2.2 Bar
Carrossage / Camber					
-3.5 °	0	2	2	2	2
-3.25 °	0	2	2	2	2
-3.0 °	0	2	2	3	3
From -2.0° to -2.75°	0	2	2	3	3



**31/71 - 18 Slick S9L - S9M RFID (LMP3 24 H Le Mans)**

Usage	Circuit 24H Le Mans
Charge max / Max Load (statique + dynamique)	620 DaN
Vitesse max / Max speed	320 Km/h
Jante nominale / Nominal Rim	13 (+/- 0,5) J 18
Pression minimum à froid / Mini cold pressure	1.3 Bar
Relais / Stints	180 Km

Nb de relais / Nb stints	Pression minimum à chaud / Mini hot pressure				
Carrossage / Camber	1.9 Bar	2.0 Bar	2.1 Bar	2.1 Bar	2.3 Bar
-2.5 °	0	0	0	0	0
-2.25 °	0	2	2	2	2
-2.0 °	0	2	2	3	3
-1.75 °	0	2	2	3	3

**31/71 - 18 Slick Porsche Cup N2**

Usage	Circuit sans banking / Track without banking
Charge max / Max Load (statique + dynamique)	600 DaN
Vitesse max / Max speed	280 Km/h
Jante nominale / Nominal Rim	13 (+/- 0,5) J 18
Pression minimum à froid / Mini cold pressure	1.2 Bar
Relais / Stints	180 Km

Nb de relais / Nb stints	Pression minimum à chaud / Mini hot pressure					
Carrossage / Camber	1.8 Bar	1.9 Bar	2.0 Bar	2.1 Bar	2.2 Bar	2.3 Bar
-4.25 °	0	0	0	0	1	1
-4.0 °	0	0	0	1	1	1
-3.75 °	0	0	1	1	1	1
From -2.0° to -3.5 °	0	1	1	1	1	1

**31/71 - 18 Rain P2G**

Usage	Circuit sans banking / Track without banking
Charge max / Max Load (statique + dynamique)	700 DaN
Vitesse max / Max speed	320 Km/h
Jante nominale / Nominal Rim	13 (+/- 0,5) J 18
Pression minimum à froid / Mini cold pressure	1.4 Bar
Relais / Stints	250 Km

Nb de relais / Nb stints	Pression minimum à chaud / Mini hot pressure					
Carrossage / Camber	1.6 Bar	1.7 Bar	1.8 Bar	1.9 Bar	2.0 Bar	2.1 Bar
-3.0 °	0	0	0	0	1	2
-2.75 °	0	0	0	1	2	2
-2.5 °	0	0	1	2	2	2
From -2.0° to -2.25 °	0	1	2	2	2	2

**31/71 - 18 Rain P2L**

Usage	Circuit 24H Le Mans
Charge max / Max Load (statique + dynamique)	610 DaN
Vitesse max / Max speed	320 Km/h
Jante nominale / Nominal Rim	13 (+/- 0,5) J 18
Pression minimum à froid / Mini cold pressure	1.2 Bar
Relais / Stints	180 Km

Nb de relais / Nb stints	Pression minimum à chaud / Mini hot pressure				
Carrossage / Camber	1.8 Bar	1.9 Bar	2.0 Bar	2.1 Bar	2.2 Bar
-3.75 °	0	0	0	0	0
-3.5 °	0	2	2	2	2
-3.25 °	0	2	2	2	2
-3.0 °	0	2	2	2	2
From -2° to -2,75°	0	2	2	2	2

**31/71 - 18 Rain P2L**

Usage	Circuit sans banking / Track without banking
Charge max / Max Load (statique + dynamique)	680 DaN
Vitesse max / Max speed	320 Km/h
Jante nominale / Nominal Rim	13 (+/- 0,5) J 18
Pression minimum à froid / Mini cold pressure	1.2 Bar
Relais / Stints	180 Km

Nb de relais / Nb stints	Pression minimum à chaud / Mini hot pressure				
Carrossage / Camber	1.8 Bar	1.9 Bar	2.0 Bar	2.1 Bar	2.2 Bar
-3.75 °	0	0	0	0	0
-3.5 °	0	0	0	1	1
-3.25 °	0	0	0	1	1
-3.0 °	0	1	1	3	3
From -2.0° to -2.75 °	0	1	1	3	3

**31/71 - 18 Rain P2L**

Usage	Circuit sans banking / Track without banking
Charge max / Max Load (statique + dynamique)	730 DaN
Vitesse max / Max speed	320 Km/h
Jante nominale / Nominal Rim	13 (+/- 0,5) J 18
Pression minimum à froid / Mini cold pressure	1.2 Bar
Relais / Stints	180 Km

Nb de relais / Nb stints	Pression minimum à chaud / Mini hot pressure				
Carrossage / Camber	1.9 Bar	2.0 Bar	2.1 Bar	2.2 Bar	2.3 Bar
-3.75 °	0	0	0	0	0
-3.5 °	0	0	0	0	1
-3.25 °	0	0	0	0	1
-3.0 °	0	0	1	1	3
From -2.0° to -2.75 °	0	0	1	1	3



## 33/65 - 18

FRONT 33/65-18 TL PILOT SPORT LEGENDS S819 COMPETITION MI	
FRONT 33/65-18 TL PILOT SPORT LEGENDS S219 COMPETITION MI	
Usage	Tous circuits sans banking
Charge max / Max Load (statique + dynamique)	600 DaN
Vitesse max / Max speed	330 Km/h = 205 mi/h
Jante nominale / Nominal Rim	13 (+/- 0,5) J 18
Pression minimum à froid / Mini cold pressure	1.4 Bar = 20 psi

Nb de Kms	Pression / Pressure				
	1.8 Bar = 26 psi	1.9 Bar = 27 psi	2.0 Bar = 29 psi	2.1 Bar = 30 psi	2.2 Bar = 32 psi
Carrossage / Camber	0	0	0	0	0
>3.0 °	0	0	0	0	0
Maxi -3.0 °	0	100 Kms = 62 mi	100 Kms = 62 mi	200 Kms = 124 mi	200 Kms = 124 mi
Maxi -2.5 °	0	100 Kms = 62 mi	200 Kms = 124 mi	200 Kms = 124 mi	200 Kms = 124 mi
Maxi -2.0 °	0	100 Kms = 62 mi	200 Kms = 124 mi	200 Kms = 124 mi	200 Kms = 124 mi

33/65 - 18 Pilot sport legends Slick S818 - S819/Rain P218 - P219	
Usage	Circuit sans banking / Track without banking
Charge max / Max Load (statique + dynamique)	700 DaN
Vitesse max / Max speed	330 Km/h
Jante nominale / Nominal Rim	13,5 (+/- 0,5) J 18
Pression minimum à froid / Mini cold pressure	1.4 Bar / 20 psi
Relais / Stints	100 Km

Nb de relais / Nb stints	Pression minimum à chaud / Mini hot pressure				
	1.8 Bar	1.9 Bar	2.0 Bar	2.1 Bar	2.2 Bar
Carrossage / Camber	0	0	0	1	1
-3.75 °	0	0	0	1	2
-3.5 °	0	0	0	2	2
-3.25 °	0	0	0	2	2
-3.0 °	0	0	0	2	2

## 33/68 - 18

33/68 - 18 Slick S8M - S9M RFID	
Usage	Circuit sans banking / Track without banking
Charge max / Max Load (statique + dynamique)	730 DaN
Vitesse max / Max speed	320 Km/h
Jante nominale / Nominal Rim	12 (+/- 0,5) J 18
Pression minimum à froid / Mini cold pressure	1.2 Bar
Relais / Stints	190 Km

Nb de relais / Nb stints	Pression minimum à chaud / Mini hot pressure				
	1.8 Bar = 26.1 psi	1.9 Bar = 27.6 psi	2.0 Bar = 29.0 psi	2.1 Bar = 30.5 psi	2.2 Bar = 31.9 psi
Carrossage / Camber	0	0	0	0	0
-3.5 °	0	0	0	0	0
-3.2 °	0	2	2	2	2
-3.0 °	0	2	2	2	2
From -2.0° to -3.0°	0	2	2	2	2

FRONT 33/68-18 TL PILOT SPORT LEGENDS S819 COMPETITION MI	
FRONT 33/68-18 TL PILOT SPORT LEGENDS P219 COMPETITION MI	
Usage	Tous circuits sans banking
Charge max / Max Load (statique + dynamique)	700 DaN
Vitesse max / Max speed	330 Km/h = 205 mi/h
Jante nominale / Nominal Rim	13,5 (+/- 0,5) J 18
Pression minimum à froid / Mini cold pressure	1.4 Bar = 20 psi

Nb de Kms	Pression / Pressure				
	1.8 Bar = 26 psi	1.9 Bar = 27 psi	2.0 Bar = 29 psi	2.1 Bar = 30 psi	2.2 Bar = 32 psi
Carrossage / Camber	0	0	0	0	0
>3.0 °	0	0	0	0	0
Maxi -3.0 °	0	100 Kms = 62 mi	100 Kms = 62 mi	200 Kms = 124 mi	200 Kms = 124 mi
Maxi -2.5 °	0	100 Kms = 62 mi	200 Kms = 124 mi	200 Kms = 124 mi	200 Kms = 124 mi
Maxi -2.0 °	0	100 Kms = 62 mi	200 Kms = 124 mi	200 Kms = 124 mi	200 Kms = 124 mi

33/68 - 18 Slick S818/Rain P218	
Usage	Circuit sans banking / Track without banking
Charge max / Max Load (statique + dynamique)	700 DaN
Vitesse max / Max speed	330 Km/h
Jante nominale / Nominal Rim	13,5 (+/- 0,5) J 18
Pression minimum à froid / Mini cold pressure	1.7 Bar
Relais / Stints	100 Km

Nb de relais / Nb stints	Pression minimum à chaud / Mini hot pressure				
	1.8 Bar = 26.1 psi	1.9 Bar = 27.6 psi	2.0 Bar = 29.0 psi	2.1 Bar = 30.5 psi	2.2 Bar = 31.9 psi
Carrossage / Camber	0	0	0	1	1
-3.0 °	0	0	0	1	2
-2.5 °	0	0	0	2	2
-2.0 °	0	0	0	2	2
Mini -1.0°	0	0	0	2	2



# 36/71 - 18

<b>FRONT 36/71-18 TL PILOT SPORT LEGENDS S819 COMPETITION MI</b>	
<b>FRONT 36/71-18 TL PILOT SPORT LEGENDS P219 COMPETITION MI</b>	
Usage	Tous circuits sans banking
Charge max / Max Load (statique + dynamique)	700 DaN
Vitesse max / Max speed	330 Km/h = 205 mi/h
Jante nominale / Nominal Rim	14,5 (+/- 0,25) J 18
Pression minimum à froid / Mini cold pressure	1.4 Bar = 20 psi

Nb de Kms	Pression / Pressure				
Carrossage / Camber	1.8 Bar = 26 psi	1.9 Bar = 27 psi	2.0 Bar = 29 psi	2.1 Bar = 30 psi	2.2 Bar = 32 psi
>3.0 °	0	0	0	0	0
Maxi -3.0 °	0	100 Kms = 62 mi	100 Kms = 62 mi	200 Kms = 124 mi	200 Kms = 124 mi
Maxi -2.5 °	0	100 Kms = 62 mi	200 Kms = 124 mi	200 Kms = 124 mi	200 Kms = 124 mi
Maxi -2.0 °	0	100 Kms = 62 mi	200 Kms = 124 mi	200 Kms = 124 mi	200 Kms = 124 mi

<b>36/71 - 18 Slick S818/Rain P218</b>	
Usage	Circuit sans banking / Track without banking
Charge max / Max Load (statique + dynamique)	700 DaN
Vitesse max / Max speed	330 Km/h
Jante nominale / Nominal Rim	14,5 (+/- 0,5) J 18
Pression minimum à froid / Mini cold pressure	1.7 Bar
Relais / Stints	100 Km

Nb de Kms	Pression / Pressure				
Carrossage / Camber	1.8 Bar = 26.1 psi	1.9 Bar = 27.6 psi	2.0 Bar = 29 psi	2.1 Bar = 30.5 psi	2.2 Bar = 31.9 psi
-3.0 °	0	0	0	1	1
-2.5 °	0	0	0	1	2
-2.0 °	0	0	0	2	2
Mini -1.0 °	0	0	0	2	2

<b>36/71 - 18 Rain Rear P218</b>	
Usage	Circuit sans banking / Track without banking
Charge max / Max Load (statique + dynamique)	1000 DaN
Vitesse max / Max speed	330 Km/h
Jante nominale / Nominal Rim	14,5 (+/- 0,5) J 18
Pression minimum à froid / Mini cold pressure	1.7 Bar
Relais / Stints	100 Km

Nb de Kms	Pression / Pressure				
Carrossage / Camber	1.8 Bar = 26.1 psi	1.9 Bar = 27.6 psi	2.0 Bar = 29 psi	2.1 Bar = 30.5 psi	2.2 Bar = 31.9 psi
-2.0 °	0	0	0	1	1
-1.5 °	0	0	0	1	2
Mini -1.0 °	0	0	0	2	2

# 37/71 - 18

<b>FRONT 37/71-18 TL PILOT SPORT LEGENDS S819 COMPETITION MI</b>	
<b>FRONT 36/71-18 TL PILOT SPORT LEGENDS P219 COMPETITION MI</b>	
Usage	Tous circuits sans banking
Charge max / Max Load (statique + dynamique)	1000 DaN
Vitesse max / Max speed	330 Km/h = 205 mi/h
Jante nominale / Nominal Rim	14,5 (+/- 0,25) J 18
Pression minimum à froid / Mini cold pressure	1.4 Bar = 20 psi

Nb de Kms	Pression / Pressure				
Carrossage / Camber	1.8 Bar = 26 psi	1.9 Bar = 27 psi	2.0 Bar = 29 psi	2.1 Bar = 30 psi	2.2 Bar = 32 psi
>2.0 °	0	0	0	0	0
Maxi -2.0 °	0	100 Kms = 62 mi	100 Kms = 62 mi	200 Kms = 124 mi	200 Kms = 124 mi
Maxi -1.5 °	0	100 Kms = 62 mi	200 Kms = 124 mi	200 Kms = 124 mi	200 Kms = 124 mi
Maxi -1.0 °	0	100 Kms = 62 mi	200 Kms = 124 mi	200 Kms = 124 mi	200 Kms = 124 mi

<b>37/71 - 18 Slick S818</b>	
Usage	Circuit sans banking / Track without banking
Charge max / Max Load (statique + dynamique)	1000 DaN
Vitesse max / Max speed	330 Km/h
Jante nominale / Nominal Rim	14,5 (+/- 0,5) J 18
Pression minimum à froid / Mini cold pressure	1.7 Bar
Relais / Stints	100 Km

Nb de Kms	Pression / Pressure				
Carrossage / Camber	1.8 Bar = 26.1 psi	1.9 Bar = 27.6 psi	2.0 Bar = 29 psi	2.1 Bar = 30.5 psi	2.2 Bar = 31.9 psi
-2.0 °	0	0	0	1	1
-1.5 °	0	0	0	1	2
-1.0 °	0	0	0	2	2

<b>37/71 - 18 Slick S819/Rain P219</b>	
Usage	Circuit sans banking / Track without banking
Charge max / Max Load (statique + dynamique)	1000 DaN
Vitesse max / Max speed	330 Km/h
Jante nominale / Nominal Rim	14,5 (+/- 0,5) J 18
Pression minimum à froid / Mini cold pressure	1.6 Bar
Relais / Stints	100 Km

Nb de Kms	Pression / Pressure				
Carrossage / Camber	1.8 Bar	1.9 Bar	2.0 Bar	2.1 Bar	2.2 Bar
>-2.0 °	0	0	0	0	0
-2.0 °	0	1	1	2	2
-1.5 °	0	1	2	2	2
-1.0 °	0	1	2	2	2



## 24/65 - 19

### 24/65 - 19 Slick S8A - S8L - S8M - S9M

Usage	Circuit sans banking / Track without banking
Charge max / Max Load (statique + dynamique)	300 DaN
Vitesse max / Max speed	320 Km/h
Jante nominale / Nominal Rim	9 (+/- 0,5) J 19
Pression minimum à froid / Mini cold pressure	1.3 Bar
Relais / Stints	180 Km

Nb de Kms	Pression / Pressure				
Carrossage / Camber	1.7 Bar	1.8 Bar	1.9 Bar	2.0 Bar	2.1 Bar
>-3.5 °	0	0	0	0	0
-3.5 °	0	3	3	3	3
-3.25 °	0	3	3	3	3
-3.0 °	0	3	3	3	3
From -2.0 ° to -2.75 °	0	3	3	3	3

### 24/65 - 19 Slick S7A - S8A - S8L - S8M - S9M

Usage	Circuit sans banking / Track without banking
Charge max / Max Load (statique + dynamique)	410 DaN
Vitesse max / Max speed	320 Km/h
Jante nominale / Nominal Rim	10 (+/- 0,5) J 19
Pression minimum à froid / Mini cold pressure	1.3 Bar
Relais / Stints	200 Km

Nb de Kms	Pression / Pressure					
Carrossage / Camber	1.6 Bar	1.7 Bar	1.8 Bar	1.9 Bar	2.0 Bar	2.1 Bar
>-3.5 °	0	0	0	0	0	0
-3.5 °	0	0	2	2	2	2
-3.25 °	0	0	2	2	2	2
-3.0 °	0	0	2	2	2	2
From -2.0 ° to -2.75 °	0	1	2	2	2	2

### 24/65 - 19 Rain P2E - P2G - P2H - P2L

Usage	Circuit sans banking / Track without banking
Charge max / Max Load (statique + dynamique)	410 DaN
Vitesse max / Max speed	320 Km/h
Jante nominale / Nominal Rim	10 (+/- 0,5) J 19
Pression minimum à froid / Mini cold pressure	1.3 Bar
Relais / Stints	200 Km

Nb de Kms	Pression / Pressure				
Carrossage / Camber	1.9 Bar	2.0 Bar	2.1 Bar	2.2 Bar	2.3 Bar
>-3.5 °	0	0	0	0	0
-3.5 °	0	2	2	2	2
-3.25 °	0	2	2	2	2
-3.0 °	0	2	2	2	2
From -2.0 ° to -2.75 °	1	2	2	2	2

## 27/67 - 19

### 27/67 - 19 Rain P2E

Usage	Circuit sans banking / Track without banking
Charge max / Max Load (statique + dynamique)	540 DaN
Vitesse max / Max speed	320 Km/h
Jante nominale / Nominal Rim	10.5
Pression minimum à froid / Mini cold pressure	1.3 Bar
Relais / Stints	200 Km

Nb de Kms	Pression / Pressure				
Carrossage / Camber	2.0 Bar	2.1 Bar	2.2 Bar	2.3 Bar	2.4 Bar
-3.5 °	0	0	0	1	2
-3.25 °	0	0	0	2	2
-3.0 °	0	0	1	2	2
From -2.0 ° to -2.75 °	0	1	2	2	2

## 28/69 - 19

### 28/69 - 19 Slick S9A

Usage	Circuit sans banking / Track without banking
Charge max / Max Load (statique + dynamique)	400 DaN
Vitesse max / Max speed	320 Km/h
Jante nominale / Nominal Rim	11 (+/- 0,5) J 19
Pression minimum à froid / Mini cold pressure	1.2 Bar
Relais / Stints	180 Km

Nb de Kms	Pression / Pressure				
Carrossage / Camber	1.8 Bar	1.9 Bar	2.0 Bar	2.1 Bar	2.2 Bar
-3.5 °	0	0	3	3	3
-3.25 °	0	0	3	3	3
-3.0 °	0	0	3	3	3
From -2.0 to -2.75 °	0	0	3	3	3

### 28/69 - 19 Rain P2G - P2H

Usage	Circuit sans banking / Track without banking
Charge max / Max Load (statique + dynamique)	400 DaN
Vitesse max / Max speed	320 Km/h
Jante nominale / Nominal Rim	11
Pression minimum à froid / Mini cold pressure	1.3 Bar
Relais / Stints	180 Km

Nb de Kms	Pression / Pressure				
Carrossage / Camber	1.8 Bar	1.9 Bar	2.0 Bar	2.1 Bar	2.2 Bar
-3.5 °	0	0	3	3	3
-3.25 °	0	0	3	3	3
-3.0 °	0	0	3	3	3
From -2.0 ° to -2.75 °	0	0	3	3	3



## 29/67 - 19

### 29/67 - 19 Slick S8A - S9A

Usage	Circuit sans banking / Track without banking
Charge max / Max Load (statique + dynamique)	540 DaN
Vitesse max / Max speed	320 Km/h
Jante nominale / Nominal Rim	11.5 (+/- 0,5) J 19
Pression minimum à froid / Mini cold pressure	1.3 Bar
Relais / Stints	200 Km

Nb de Kms	Pression / Pressure				
	1.8 Bar	1.9 Bar	2.0 Bar	2.1 Bar	2.2 Bar
Carrossage / Camber					
-3.5 °	0	0	0	1	2
-3.25 °	0	0	0	2	2
-3.0 °	0	0	1	2	2
From -2.0 ° to -2.75 °	0	1	2	2	2

## 31/71-19

### 31/71 - 19 S8H - S9A

Usage	Circuit sans banking / Track without banking
Charge max / Max Load (statique + dynamique)	590 DaN
Vitesse max / Max speed	320 Km/h
Jante nominale / Nominal Rim	12.5 (+/- 0,5) J 19
Pression minimum à froid / Mini cold pressure	1.3 Bar
Relais / Stints	200 Km

Nb de Kms	Pression / Pressure				
	1.7 Bar	1.8 Bar	1.9 Bar	2.0 Bar	2.1 Bar
Carrossage / Camber					
-3.5 °	0	0	2	2	2
-3.25 °	0	1	2	2	2
-3.0 °	0	1	2	2	2
From -2.0 to -2.75 °	0	1	2	2	2

### 31/71 - 19 Slick S7L - S8L - S9L - S9L RFID / Rain P2L

Usage	Circuit sans banking / Track without banking
Charge max / Max Load (statique + dynamique)	630 DaN
Vitesse max / Max speed	320 Km/h
Jante nominale / Nominal Rim	13 (+/- 0,5) J 19
Pression minimum à froid / Mini cold pressure	1.2 Bar
Relais / Stints	270 Km

Nb de Kms	Pression / Pressure				
	1.8 Bar	1.9 Bar	2.0 Bar	2.1 Bar	2.2 Bar
Carrossage / Camber					
-3.5 °	0	0	1	1	1
-3.25 °	0	0	1	1	1
-3.0 °	0	0	2	2	2
From -2.0 ° to -2.75 °	0	0	2	2	2

### 31/71 - 19 Slick S7L - S8L - S9L - S9L RFID / Rain P2L

Usage	Circuit sans banking / Track without banking
Charge max / Max Load (statique + dynamique)	680 DaN
Vitesse max / Max speed	320 Km/h
Jante nominale / Nominal Rim	13 (+/- 0,5) J 19
Pression minimum à froid / Mini cold pressure	1.2 Bar
Relais / Stints	270 Km

Nb de Kms	Pression / Pressure				
	1.9 Bar	2.0 Bar	2.1 Bar	2.2 Bar	2.2 Bar
Carrossage / Camber					
-3.5 °	0	0	0	1	1
-3.25 °	0	0	1	1	1
-3.0 °	0	0	1	2	2
From -2.0 ° to -2.75 °	0	0	1	2	2

### 31/71 - 19 Slick S9M RFID

Usage	Circuit sans banking / Track without banking
Charge max / Max Load (statique + dynamique)	680 DaN
Vitesse max / Max speed	320 Km/h
Jante nominale / Nominal Rim	13 (+/- 0,5) J 19
Pression minimum à froid / Mini cold pressure	1.2 Bar
Relais / Stints	180 Km

Nb de Kms	Pression / Pressure				
	1.8 Bar	1.9 Bar	2.0 Bar	2.1 Bar	2.2 Bar
Carrossage / Camber					
-3.5 °	0	0	1	1	1
-3.25 °	0	0	1	1	1
-3.0 °	0	2	2	3	3
From -2.0 ° to -2.75 °	0	2	2	3	3

### 31/71 - 19 Rain P2G

Usage	Circuit sans banking / Track without banking
Charge max / Max Load (statique + dynamique)	700 DaN
Vitesse max / Max speed	320 Km/h
Jante nominale / Nominal Rim	13
Pression minimum à froid / Mini cold pressure	1.3 Bar
Relais / Stints	250 Km

Nb de Kms	Pression / Pressure					
	1.6 Bar	1.7 Bar	1.8 Bar	1.9 Bar	2.0 Bar	2.1 Bar
Carrossage / Camber						
-3.0 °	0	0	0	0	1	1
-2.75 °	0	0	0	1	1	1
-2.5 °	0	0	1	1	1	1
From -2.0 ° to -2.25 °	0	1	1	1	1	1





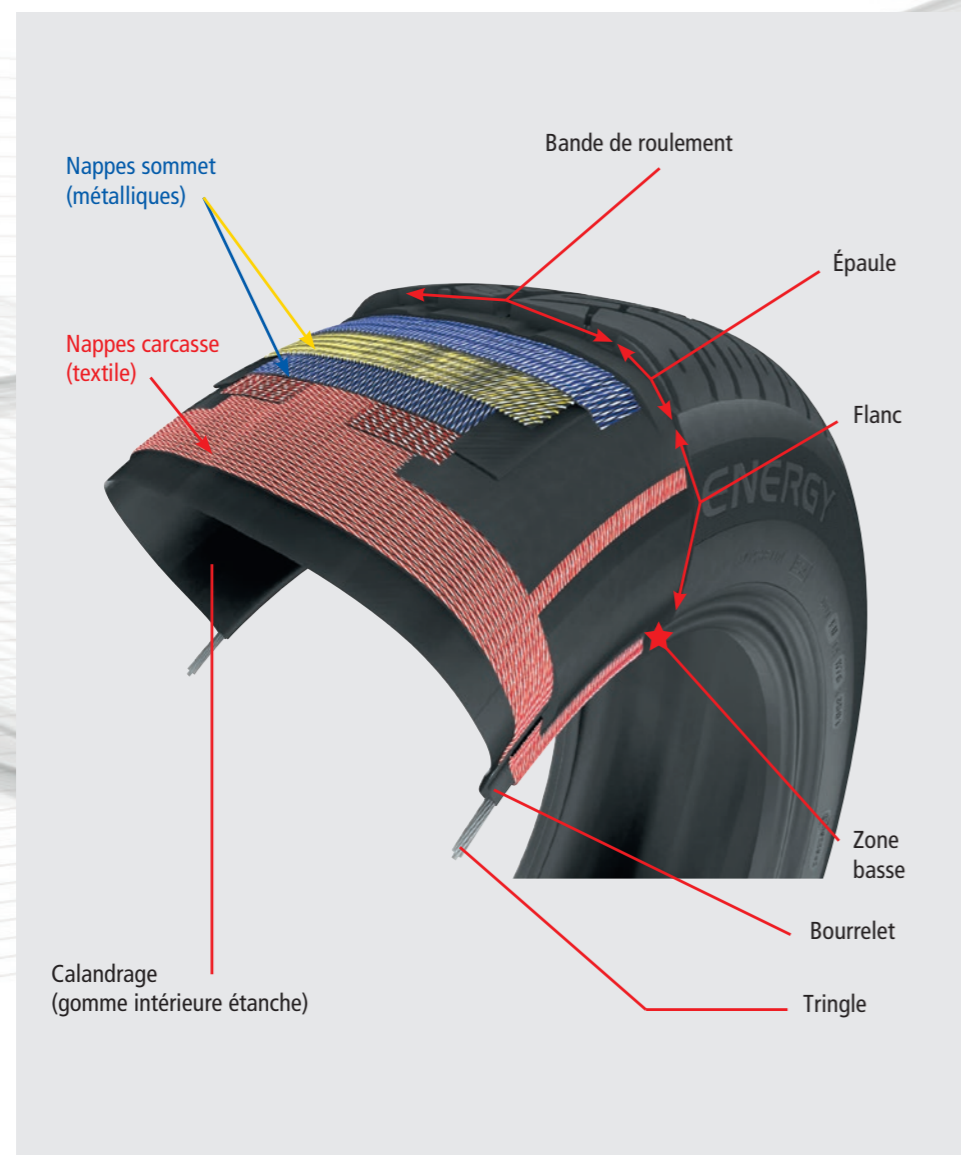
**AVARIE**  
***RECONNAÎTRE***  
***ET AGIR***



## DOMMAGES SUR LES PNEUMATIQUES

### AUCUNE BLESSURE NI DÉFORMATION N'EST À NÉGLIGER

Toute blessure visible ou manifestation anormale (déformation flanc ou bande de roulement, coupure profonde, cassure, apparition de vibrations, tirage subi du véhicule, etc.) doivent faire l'objet d'un examen approfondi. Le diagnostic permettra d'établir la réparabilité de l'enveloppe ou son retrait définitif du roulage.



## LES CONSÉQUENCES DU SOUS-GONFLAGE

Tout roulage à pression insuffisante entraîne des flexions excessives de l'enveloppe provoquant un échauffement anormal et des dégradations irréversibles.

Les manifestations et conséquences d'un roulage en sous-gonflage peuvent se présenter sous la forme de :

1. Marbrures (plissement du calandrage intérieur).
2. Dislocation de toute ou partie du calandrage intérieur.
3. Perte totale ou partielle de la bande de roulement.
4. Rupture circulaire de la nappe carcasse.

Les manifestations sont indétectables de l'extérieur, d'où la nécessité en cas de crevaison, de démonter le pneu pour vérifier son état.



Une enveloppe présentant des marbrures ne doit en aucun cas être réparée et remise en roulage.

## RUPTURE OU DISLOCATION NAPPE CARCASSE SUITE ROULAGE À PLAT

### Description

Détérioration de l'enveloppe suite à un roulage à plat dû à une perte de pression et pouvant se manifester par :

- Déformation de la carcasse au niveau des flancs, avec éventuelle rupture câbles.
- Cassures radiales de la gomme intérieure et /ou de la gomme flanc en un ou plusieurs points.
- Séparation entre la nappe carcasse et le bloc sommet pouvant aller jusqu'au décapage.

### Origines

Toutes les détériorations entraînant une perte de pression.



## CRAQUELURES FLAN

### Description

Craquelures gomme noire.

### Origines

Echauffement excessif dû à un travail important de la carcasse (utilisation en sous-gonflage). Exposition à l'ozone, exposition prolongée à la lumière. Cire, vernis, produits de lavage, etc...

### Vérifications/conseils

- Vérifier les conditions d'utilisation : Routes, chemins, accès. Type de conduite, charge vitesse, pression.
- Vérifier les conditions de stockage ou d'entretien des enveloppes (en magasin ou sur parc).
- Choisir un pneu adapté à l'usage Adapter les pressions à l'usage.



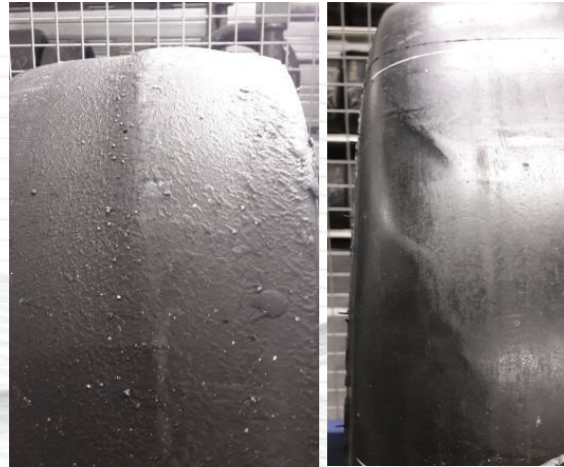


## DÉFORMATION SOMMET

### = DÉCOHÉSION ÉTENDUE DES CÂBLES NAPPES SOMMET SANS OXYDATION

#### Description

Ce dommage peut concerner la nappe sommet N°1 uniquement, la nappe sommet N°2 uniquement ou les deux nappes sommet N°1 et N°2. Ce dommage peut se manifester par : une déformation (sommet bombé) ou une torsion du bloc sommet, qui peut être localisée sur la largeur de la bande de roulement, ou circulaire sur un bord.



#### Deux aspects possibles :

- Les câbles des nappes concernées peuvent présenter un aspect brillant suite à la disparition partielle du calandrage (câbles jaunes ou blancs) mais être encore solidaires.
  - Les câbles peuvent être totalement désolidarisés du calandrage.
- Sur une bande tirée dans le prolongement du dommage l'absence de rouille dans le logement du câble, est observée.

#### Origines

Vieillesse du produit.

## SÉPARATION ENTRE NAPPES SOMMET

#### Description

La séparation débute, généralement, aux extrémités des nappes sommet et peut évoluer en poche, ou se généraliser.



#### Aspect :

Gomme entre nappes réduite en poudrette.  
Parfois aspect des gommages poisseux.  
Parfois câbles brillants suite friction.

#### Origines

Surcharge, sous-gonflage.  
Fort Ripage.  
Roulage prolongé à vitesse importante.  
Contrainte localisée lors passage sur obstacle.  
Martelage

#### Evolutions

Rupture nappe carcasse.  
Perte de pression brutale.  
Roulage à plat.



## QUE FAIRE EN CAS D'AVARIES ?

**Lorsqu'un client utilisateur constate une anomalie il doit en faire part à son distributeur ou au technicien sur place.**

Pour déclarer une réclamation le distributeur doit se connecter au site suivant : [motorsportclaim.michelingroup.com](https://motorsportclaim.michelingroup.com)

- **S'identifier** (identifiant + mot de passe)
- **Appuyer sur le bouton « ajouter une nouvelle réclamation »**
- **Renseigner tous les champs à chaque page.**  
**ATTENTION : l'email du client et les photos sont obligatoires.**  
**Les photos doivent être de bonne qualité.**
- **Bien relire les informations avant de soumettre la réclamation.**  
À tout moment vous pouvez revenir en arrière rajouter des éléments manquants.
- **La réclamation sera prise en compte et passera en statut analyse**
- **Le client (distributeur en copie) recevra une réponse par mail**

Si Michelin exprime le besoin d'expertiser le pneu, une demande sera faite au distributeur via l'outil (pneu à retourner à l'adresse indiquée).

Le distributeur devra alors répondre au moment de l'envoi du pneu « pneu envoyé ».

Chaque distributeur pourra suivre l'avancement de ses réclamations via l'outil.

La richesse des informations contribue fortement à la qualité et rapidité de la réponse.



# GUIDE UTILISATION

# PNEUMATIQUES

# CIRCUIT

## INTRODUCTION

Nous vous recommandons de respecter les conseils de sécurité et d'utilisation suivants.

Ces conseils sont valables sous réserve de dispositions réglementaires locales plus contraignantes, édictées ou prescrites par les organisateurs des compétitions, des raids ou des circuits en ce qui concerne les pneumatiques.

Le non respect de ces consignes ou mode opératoire peut donner lieu à un équipement ou un montage incorrect et provoquer une déchéance prématurée du pneu.

L'usage sur les circuits type virage relevé (banking) impose des pneumatiques et/ou des conditions d'usage spécifiques. Avant toute utilisation prendre connaissance des préconisations d'usage sur notre site Internet [www.michelinmotorsport.com](http://www.michelinmotorsport.com) ou renseignez-vous auprès du service Michelin : 00 33 (0) 4 73 30 14 55.

## PRÉCONISATIONS

### Règles de vérification avant utilisation

Le choix d'un pneumatique doit être conforme à l'équipement du véhicule, défini par le manufacturier et le constructeur de ce véhicule. Sur un même essieu, s'assurer que les pneumatiques soient de même type (marque, appellation commerciale, dimensions, structure).

### S'assurer avant montage :

- Que le diamètre de la jante corresponde exactement au diamètre intérieur du pneu.
- Que la largeur de la jante soit conforme à celle préconisée par le manufacturier ou à défaut aux normes citées (ETRTO, TRA, JATMA,...).
- Que le type de la jante (tubeless, tube type) corresponde au type de l'enveloppe.
- Que la jante soit en bon état et ne présente pas de détérioration (cricque, déformation,...).
- Que la jante ait une résistance permettant de supporter la pression nécessaire au montage.
- Que les pneumatiques ne présentent aucune trace de réparation.
- Que l'état des valves est correct, sinon procéder à leur remplacement.

## RETAILLAGE DES PNEUMATIQUES

- Le retailage modifie les caractéristiques et les performances du pneumatique. Cette opération nécessite un équipement et un outillage approprié et le respect de consignes.
- Le retailage d'un pneumatique déjà utilisé (pas neuf), est interdit.
- Avant toute opération de retailage, prendre contact auprès du service Michelin : 00 33 (0) 4 73 30 14 55.

**Rappel :** Le retailage ou recréusage des pneumatiques homologués ECE R30, donc destinés à l'usage sur voies publiques, est interdit.

## CONDITIONS D'USAGE

- Ne jamais effectuer de traitement chimique de la gomme de la bande de roulement.
- Ne pas utiliser des pneumatiques dont on ignore le passé.
- Dans le cadre d'utilisation d'armoires chauffantes, ne jamais mettre les ensembles montés en contact avec des parties métalliques et/ou en vis-à-vis direct avec la source de chaleur.
- S'assurer que les valeurs de pression, carrossage, vitesse et charge à l'essieu sont celles recommandées par Michelin en fonction de l'usage prévu (réactualiser les recommandations selon l'usage)

Des préconisations d'usages standards sont disponibles sur notre site Internet [www.michelinmotorsport.com](http://www.michelinmotorsport.com) ou renseignez-vous auprès du service Michelin : 00 33 (0) 4 73 30 14 55.

## LE MONTAGE ET LE DÉMONTAGE D'UN PNEUMATIQUE

Le montage, démontage, gonflage et équilibrage des pneumatiques doivent être effectués avec du matériel approprié et en bon état ; confiés à du personnel formé et qualifié, qui assurera notamment :

- Le respect des règles constructeurs et légales dans le choix des pneumatiques.
- L'examen préalable de l'aspect extérieur et intérieur du pneumatique par le monteur.
- Le respect des procédures de montage, démontage, équilibrage et gonflage du pneumatique.
- Le respect du positionnement du pneumatique sur le véhicule (gauche, droite ; avant, arrière).
- Le respect de la pression d'utilisation.
- Les appareils de mesure tel que le manomètre, clé dynamométrique doivent être étalonnés et contrôlés au moins une fois par an par un organisme agréé ou à défaut par le fournisseur ou le fabricant.

### Montage - Démontage :

- S'assurer que les appareils de montage soient adaptés au type de montage. Pour l'utilisation de ces appareils, se reporter au manuel d'utilisation du fabricant de la machine.
- Respecter le sens de montage pour un pneumatique à roulage directionnel.
- Lubrifier les sièges de la jante et les talons de l'enveloppe, avec un produit approprié.
- En cas de montage tube type (avec chambre à air), la dimension de la chambre à air doit correspondre à celle du pneumatique (section et diamètre) et la jante doit être en état de recevoir la chambre à air sans la détériorer.

### Gonflage

- Remarque importante : n'utiliser que les installations de gonflage prévues à cet effet. En aucun cas l'opérateur ne doit rester à









# BIMP AIR

RIDE DON'T STOP

BREVETÉ

RECHARGE CO2 88G

LA PLUS GRANDE CAPACITÉ DE CO2 DU MARCHÉ !



FONCTIONS DE GONFLAGE & DÉGONFLAGE



RECHARGEABLE VIA LES DISTRIBUTEURS MICHELIN MOTORSPORT



ÉCHANGEABLE EN MODE PLEIN POUR VIDE



## RÉSULTATS

Regonfler complètement un pneu standard auto, ou ajuster la pression sur les 4 pneus (300g par pneu)

À titre d'exemple :

1 pneu 205x55x16 = 1,490 bars  
soit 0,372 bar sur les 4 pneus.



Pour suivre les actualités du monde Motorsport



[www.michelinmotorsport.com](http://www.michelinmotorsport.com)



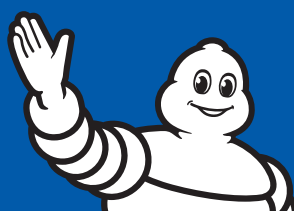
# **MICHELIN** **MOTORSPORT**

36 rue du Clos Four • 63040 Clermont-Ferrand • France  
00 33 (0) 4 73 30 45 90

[www.michelinmotorsport.com](http://www.michelinmotorsport.com)



Les pneumatiques  
sont des produits  
recyclables



# **MICHELIN**