

RACECARD

2018 PUNTA DEL ESTE EPRIX



SAMEDI 17 MARS 2018

2017-2018 ABB FIA FORMULA E CHAMPIONSHIP
6^e MANCHE DU CHAMPIONNAT FORMULA E
PUNTA DEL ESTE URUGUAY



LE CIRCUIT PLAYA BRAVA BEACH



Circuit situé à Playa Brava Beach. Le circuit longe la côte atlantique du départ jusqu'au Turn 9. Le vent et le sable peuvent perturber les pilotes. Circuit rapide (pole position 2015 à 132 km/h de moyenne).

L'EPRIX DE PUNTA DEL ESTE 2018

3^e édition

1 course de 37 tours



VAINQUEUR 2015
Sébastien Buemi
(Renault e.dams/Michelin)

POLE POSITION 2015
Jérôme d'Ambrosio
(Dragon Racing/Michelin)
1min15s498

MEILLEUR TOUR EN COURSE 2015
Sébastien Buemi
(Renault e.dams/Michelin)
1min17s413

Seconde victoire consécutive en Uruguay pour Buemi

Spectaculaire accident de Nelson Piquet Jr

Forfait de Jacques Villeneuve suite à un crash aux qualifs, et de l'écurie Team Trulli

LES NEWS FORMULA E

- » L'ÉPrix de Punta del Este marque la mi-saison 2017/2018
- » Quatre vainqueurs différents sur les cinq 1^{ères} courses de la saison
- » Daniel Abt est le 10^e pilote à avoir gagné depuis la création du championnat Formula E
- » La future monoplace électrique Gen2 a été officiellement présentée au Salon de Genève
- » Nissan, Audi et DS ont dévoilé leurs livrées pour 2018/2019
- » Michelin a également présenté son nouveau pneumatique MICHELIN Pilot Sport. Plus léger et plus efficace que jamais, le nouveau MICHELIN Pilot Sport a fait l'objet d'un développement très poussé. Le MICHELIN Pilot Sport fera ses premiers tours de roues officiels lors de la première épreuve de la saison 5 du championnat ABB Formula E en décembre 2018.

PLUS D'INFOS ICI

PROGRAMME

VENDREDI 16 MARS

15h00 . 19:00 (FR) 30 min. Shakedown

SAMEDI 17 MARS

8h00 . 12:00 (FR) 45 min. Essais Libres 1

10:30 . 14:30 (FR) 30 min. Essais Libres 2

12:00 . 16:00 (FR) Qualifications

12:45 . 16:45 (FR) Super Pole

16:00 . 20:00 (FR) 37 tours Course



MICHELIN ET L'EPRIX DE PUNTA DEL ESTE 2018

- » Pneu Michelin Pilot Sport EV2 245/40x18 AV et 305/40x18 AR
- » Allocation par pilote : 5 pneus avant et 5 pneus arrière
- » C'est le 1^{er} ePrix de Punta del Este pour le Pilot Sport EV2

AUTOUR DU EPRIX DE PUNTA DEL ESTE 2018

- » L'Uruguay a inauguré la 1^{ère} route pour véhicules électriques d'Amérique Latine. Entre Colonia del Sacramento et Punta del Este, il y a 6 stations de recharge sur 300 km. Recharge gratuite jusqu'au 21 mars.
- » En 2017, le maire de Montevideo fut le premier d'Amérique Latine à posséder une voiture électrique.
- » En 10 ans, l'Uruguay a considérablement réduit son empreinte carbone. Plus de 90% de l'électricité produite provient d'énergies renouvelables (éolien, biomasse, solaire...)
- » Fin 2017, l'Uruguay comptait 489 voitures électriques et 376 hybrides en circulation

PUNTA DEL ESTE

- » Punta del Este est une station balnéaire très réputée en Uruguay. On la surnomme la « St Tropez d'Amérique Latine »
- » Punta del Este se situe en face de l'Argentine, sur la rive opposée du Rio de la Plata
- » La ville compte environ 20 000 habitants, sa population peut être multipliée par 20 en été
- » Punta del Este se situe à 140 km de la capitale uruguayenne, Montevideo
- » L'Uruguay a compté 4 pilotes de F1 et un quadruple Champion du monde de Rallye des Voitures de Production, Gustavo Trelles
- » La Casapueblo est l'œuvre de l'artiste uruguayen Carlos Paez Vilaro qui a nécessité 36 ans de travail. Elle abrite un musée, un hôtel, une galerie...



"LE VENT ET LA PLAGE
TOUTE PROCHE APPORTENT
DU SABLE SUR LA PISTE "

SERGE GRISIN

Manager du Championnat
Formula E, Michelin
Motorsport

« Le circuit se compose de grandes courbes et de chicanes serrées. Le tracé est identique à celui de la 2^e édition qui avait été modifié (1^{ère} chicane inversée) après la 1^{ère} édition. Le vent et la plage toute proche apportent du sable sur la piste. De fait, le grip était très limité lors des 1^{ères} séances d'essais. La piste s'est ensuite nettoyée et l'adhérence s'est améliorée au fur et à mesure. L'usure des pneus est globalement faible. »

MICHELIN & L'EPRIX DE PUNTA DEL ESTE

PNEU MICHELIN

PILOT SPORT EV2

AV : 245/40X18 &
AR : 305/40X18

Spécifiquement développé
pour la Formula E
1^{er} pneu de 18 pouces
pour une monoplace

1^{er} pneu pour monoplace capable de courir
à la fois sur sols sec et mouillé

1^{er} pneu capable de tenir toute une jour-
née de course



Dimensions	24/64-18 à l'avant & 27/68-18 à l'arrière
Largeur du pneu	245 mm à l'avant & 305 mm à l'arrière
Largeur de la bande de roulement	240 mm à l'avant & 270 mm à l'arrière
Hauteur du flanc	40 % de la largeur du pneu (soit 98 mm à l'avant, et 122 mm à l'arrière)
Diamètre	18 pouces
Poids	8,8 kg à l'avant et 10,9 kg à l'arrière
Type de sculpture	Asymétrique non directionnelle
Conditions d'utilisation	Circuits, circuits urbains, asphalte, béton Sol sec ou humide
Quantité de pneus apportés sur chaque course	200 (160 neufs et 40 provenant de la course précédente)
Gain de poids en comparaison du MICHELIN Pilot Sport EV	Pneu AV -1,1 kg Pneu AR -1,4 kg
Gain de masse par voiture	5 kg soit 11% du poids total des pneumatiques
Résistance au roulement	-16 %, ce qui représente une autonomie supplémentaire d'un tour de circuit (soit plus de 2 km)



LES ENGAGÉS AU EPRIX DE PUNTA DEL ESTE 2018

AUDI SPORT ABT SCHAEFFLER



LUCAS di Grassi (BRA)

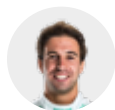
Victoires : 6
Podium : 21
Pole position : 3



Daniel Abt (DEU)

Victoires : 1
Podium : 5
Pole position : 1

MS + ANDRETTI FORMULA E



Antonio Felix Da Costa (PRT)

Victoires : 1
Podium : 1
Pole position : 0



Kamui Kobayashi (JPN)

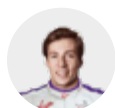
Victoires : 0
Podium : 0
Pole position : 0

DS VIRGIN RACING



Sam Bird (GBR)

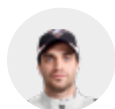
Victoires : 6
Podium : 11
Pole position : 4



Alex Lynn (GBR)

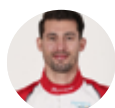
Victoires : 0
Podium : 0
Pole position : 1

DRAGON



Jérôme d'Ambrosio (BEL)

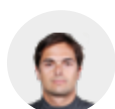
Victoires : 2
Podium : 6
Pole position : 2



José María López (ARG)

Victoires : 0
Podium : 2
Pole position : 0

PANASONIC JAGUAR RACING



Nelson Piquet Jr (BRA)

Victoires : 2
Podium : 5
Pole position : 1



Mitch Evans (NZL)

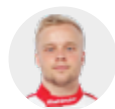
Victoires : 0
Podium : 1
Pole position : 0

MAHINDRA RACING



Nick Heidfeld (DEU)

Victoires : 0
Podium : 8
Pole position : 0



Felix Rosenqvist (SWE)

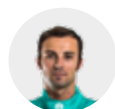
Victoires : 3
Podium : 7
Pole position : 5

NIO FORMULA E TEAM



Oliver Turvey (GBR)

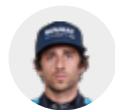
Victoires : 0
Podium : 1
Pole position : 1



Luca Filippi (ITA)

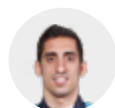
Victoires : 0
Podium : 0
Pole position : 0

RENAULT E.DAMS



Nicolas Prost (FRA)

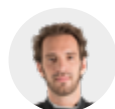
Victoires : 3
Podium : 5
Pole position : 3



Sébastien Buemi (CHE)

Victoires : 12
Podium : 20
Pole position : 9

TECHEETAH



Jean-Eric Vergne (FRA)

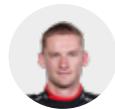
Victoires : 2
Podium : 10
Pole position : 6



André Lotterer (DEU)

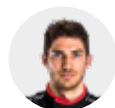
Victoires : 0
Podium : 1
Pole position : 0

VENTURI FORMULA E



Maro Engel (DEU)

Victoires : 0
Podium : 1
Pole position : 0



Edoardo Mortara (CHE)

Victoires : 0
Podium : 1
Pole position : 0

FIA FORMULA E

CHAMPIONNAT PILOTES

RANG	PILOTES															TOT.
			HK	HK	MA	CL	MX	UR	IT	FR	DE	DE	CH	US	US	
1	VERGNE J. (FRA) TECHEETAH SPARK-RENAULT - RENAULT Z.E 16		21	12	10	28	10									81
2	ROSENQVIST F. (SWE) MAHINDRA RACING SPARK-MAHINDRA - MAHINDRA M3ELECTRO		0	29	25	12	3									69
3	BIRD S. (GBR) DS VIRGIN RACING SPARK-CITROËN - VIRGIN DSV-02		25	10	15	11	0									61
4	BUEMI S. (CHE) RENAULT E.DAMS SPARK-RENAULT - RENAULT Z.E 16		0	1	21	15	15									52
5	PIQUET JR. N. (BRA) PANASONIC JAGUAR RACING NIO FORMULA E TEAM FORMULAE 002		12	0	13	8	12									45
6	ABT D. (DEU) ABT SCHAEFFLER AUDI SPORT SPARK-ABT SPORTSLINE - ABT SCHAEFFLER FE02		11	0	1	0	25									37
7	EVANS M. (NZL) PANASONIC JAGUAR RACING SPARK-JAGUAR - JAGUAR I-TYPE 1		0	15	0	6	8									29
8	MORTARA E. (CHE) VENTURI FORMULA E SPARK-VENTURI - VENTURI VM200-FE-02		6	18	0	0	4									28
9	TURVEY O. (GBR) NEXTEV NIO SPARK-NEXTEV - NEXTEV TCR FORMULAE 002		0	8	0	0	18									26
10	HEIDFELD N. (DEU) MAHINDRA RACING SPARK-MAHINDRA - MAHINDRA M3ELECTRO		15	0	6	0	0									21
11	LOTTERER A. (DEU) TECHEETAH SPARK-RENAULT - RENAULT Z.E 16		-	-	0	18	0									18
12	FELIX DA COSTA A. (PRT) MS AMLIN ANDRETTI SPARK-ANDRETTI - ATEC-02		8	0	0	2	6									16
13	LYNN A. (GBR) DS VIRGIN RACING SPARK-CITROËN - VIRGIN DSV-02		4	2	2	0	1									9
14	J. LOPEZ (ARG) DRAGON RACING SPARK-PENSKE - PENSKE 701-EV		-	-	8	0	0									8
15	PROST N. (FRA) RENAULT E.DAMS SPARK-RENAULT - RENAULT Z.E 16		2	4	0	1	0									7
16	ENGEL M. (DEU) VENTURI FORMULA E SPARK-VENTURI - VENTURI VM200-FE-02		0	6	0	0	0									6
17	D'AMBROSIO J. (BEL) DRAGON RACING SPARK-PENSKE - PENSKE 701-EV		0	0	0	4	0									4
18	T. BLOMQUIST MS&AD ANDRETTI FORMULA E		-	-	4	0	0									4
19	DI GRASSI L. (BRA) ABT SCHAEFFLER AUDI SPORT SPARK-ABT SPORTSLINE - ABT SCHAEFFLER FE02		-	-	0	0	3									3
20	FILIPPI I. (ITA) NEXTEV NIO SPARK-NEXTEV - NEXTEV TCR FORMULAE 002		1	0	0	0	0									1
21	KOBAYASHI K. (JPN) MS AMLIN ANDRETTI SPARK-ANDRETTI - ATEC-02		0	0	-	-	-									0
22	JANI N. (CHE) DRAGON RACING SPARK-PENSKE - PENSKE 701-EV		0	0	-	-	-									0

FIA FORMULA E CHAMPIONNAT TEAMS

TEAM	HK	HK	MA	CL	MX	UR	IT	FR	DE	DE	CH	US	US	TOT.
1 TECHEETAH	21	12	10	46	10	-	-	-	-	-	-	-	-	99
2 MAHINDRA RACING	15	29	31	12	3	-	-	-	-	-	-	-	-	90
3 PANASONIC JAGUAR RACING	12	15	13	14	20	-	-	-	-	-	-	-	-	74
4 DS VIRGIN RACING	29	12	17	11	1	-	-	-	-	-	-	-	-	70
5 RENAULT E.DAMS	2	5	21	16	15	-	-	-	-	-	-	-	-	59
6 AUDI SPORT ABT SCHAEFFLER	11	0	1	0	28	-	-	-	-	-	-	-	-	40
7 VENTURI FORMULA E TEAM	6	24	0	0	4	-	-	-	-	-	-	-	-	34
8 NIO FORMULA E TEAM	1	8	0	0	18	-	-	-	-	-	-	-	-	27
9 MS&AD ANDRETTI FORMULA E	8	0	4	2	6	-	-	-	-	-	-	-	-	20
10 DRAGON RACING	0	0	8	4	0	-	-	-	-	-	-	-	-	12

EXTRAIT DU RÉGLEMENT DU CHAMPIONNAT FORMULA E 2017/2018

VÉHICULE

- » Monoplace Spark-Renault STR-01E, châssis Dallara, batteries Williams Engineering
- » Longueur maxi : 5m, largeur maxi 1,8m, hauteur maxi 1,25m. Poids mini : 880 kg
- » Groupe propulseur électrique libre. Puissance maxi 200 kW (270 ch) pour essais et qualifications, 180 kW (245 ch) pour la course. Quantité d'énergie maxi régénérée de 28 kw/h. 2 moteurs maxi par saison et par pilote

PNEUMATIQUES

- » 1 seul type de pneu (sculpture et structure) autorisé, pas de changement pendant la course
- » 5 pneus avant et 5 pneus arrière par pilote et par course

- » 1 train de pneus «Typhoon» par voiture et par saison utilisé aussi pour transport ; Utilisable en course en cas de pluie extrêmes et sur décision de la direction de course.
- » Pression de gonflage mini de 1.6 bar mesurée à la fin de la course. Gonflage à l'air.
- » Couvertures chauffantes interdites

FORMAT DES MEETINGS

- » Un **Shakedown** peut être organisé la veille de la course Puissance limitée à 110 kW
- » **Essais** : 2 séances de 45min et 30 min sont organisées le jour de la course : Puissance maxi de 200 kW
- » **Qualifications** : les pilotes sont répartis en 5 groupes tirés au sort. Chaque pilote dispose de 6min pour signer son meilleur

chrono, les 5 plus rapides accèdent à la SuperPole. Puissance maxi de 200 kW

- » **SuperPole** : les 5 pilotes s'élancent les uns après les autres dans l'ordre inverse du classement des qualifications.
- » **Course** : départs arrêtés. Durée d'environ 50min. Puissance maxi : 180 kW + 100 kJ temporaires pour 3 pilotes bénéficiant du FanBoost
- » **Pit-stop** : 1 arrêt au stand est obligatoire avec changement de véhicule
- » **FanBoost** : surcroît de puissance temporaire (100 kJ) attribué à 3 pilotes sur la seconde voiture après un vote des fans qui se clôture 6min après le départ

BARÈME DE POINTS

- 1st - 25 points
- 2nd - 18 points
- 3rd - 15 points
- 4th - 12 points
- 5th - 10 points
- 6th - 8 points
- 7th - 6 points
- 8th - 4 points
- 9th - 2 points
- 10th - 1 point

POLE POSITION 3 points

VISA FASTEST LAP 1 point
(si le pilote termine dans le Top-10)

