



# RACEGUIDE

2022 FIA WEC / IMSA



## SUPER SEBRING 2022

16-19 MARS

SEBRING, FLORIDE (USA)



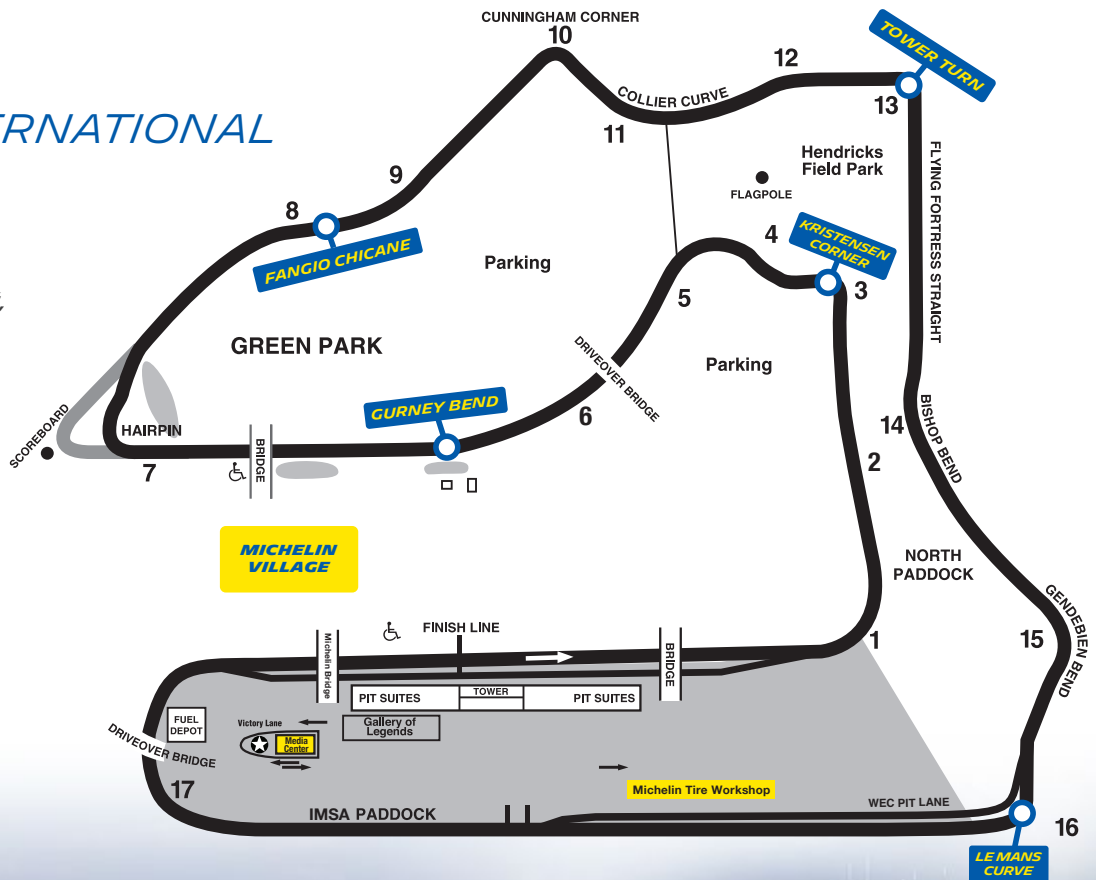
### LE CIRCUIT: SEBRING INTERNATIONAL RACEWAY

- » LE PLUS VIEUX CIRCUIT PERMANENT DES USA
- » CIRCUIT RAPIDE ET BOSSELÉ, DIFFÉRENTS REVÊTEMENTS

6,019KM

17 VIRAGES

SENS HORAIRE



## L'ÉDITION 2019



- » **Vainqueurs** : Buemi/Nakajima/Alonso (Toyota TS050 Hybrid/Michelin), 253 tours
- » **Pole Position** : Buemi/Nakajima/Alonso (Toyota TS050 Hybrid/Michelin), 1min40s318
- » **Meilleur tour en course** : Fernando Alonso (Toyota TS050 Hybrid/Michelin), 1min40s124 (record)
- » **Vmax** : Stéphane Sarrazin (BR1-AER), 299,2 km/h
- » Fernando Alonso établit un nouveau record du tour du circuit de Sebring sur Toyota/Michelin
- » 3<sup>e</sup> victoire d'affilée pour l'équipage Buemi/Nakajima/Alonso en FIA WEC
- » Moins d'une seconde d'écart entre la Porsche/Michelin N°91 et la BMW/Michelin N°81 après 8 heures de course

# 1000 MILES DE SEBRING (FIA WEC)

2<sup>e</sup> ÉDITION

» 1<sup>ÈRE</sup> MANCHE DU CHAMPIONNAT DU MONDE D'ENDURANCE FIA WEC 2022



 **1609,34 KM** À PARCOURIR **OU**  **8 HEURES** DE COURSE MAXIMUM

## PROGRAMME

### MERCREDI 16 MARS

11h05	Essais Libres 1 (90 min)
16h35	Essais libres 2 (90 min)

### JEUDI 17 MARS

12h05	Essais Libres 3 (60 min)
19h00	Qualifications LMGTE (10 min)
19h20	Qualifications Prototypes (10 min)

### VENDREDI 18 MARS

12h00	Départ des 1000 Miles de Sebring
-------	----------------------------------

Heure française : +5 heures

  
**DÉPART**  
**VENDREDI**  
**18 MARS**  
**À 12H00**

## PIERRE ALVES

Manager du programme Endurance, Michelin Motorsport

« Le hashtag #respectthebumps de Sebring n'est pas usurpé et les pneus sont l'unique liaison entre les voitures et ce sol si particulier. Une partie du tracé emprunte d'anciennes pistes d'aviation en béton et l'autre partie du circuit est goudronnée. La différence de revêtement contrarie le niveau de grip qui est très faible sur un béton très bosselé et très usé par rapport à la partie goudronnée. Les carcasses des pneumatiques sont soumises à de fortes contraintes mécaniques de part ces nombreuses bosses et, pour compliquer la tâche des techniciens, nous pouvons avoir jusqu'à 10°C d'écart de température au sol entre ces deux revêtements. Il faut donc trouver le bon compromis avec les deux gommes slicks et avec les pressions de gonflage pour soit garder de la stabilité dans les virages rapides, soit améliorer le grip et la traction dans les parties pénalisantes. L'autre challenge vient du nouvel horaire de la course qui débutera à midi pour se terminer au coucher de soleil vers 20h00. Nous nous attendons à de fortes chaleurs durant près de trois-quarts de la course.»

**NOS CARCASSES DE PNEUS SONT SOUMISES À DE FORTES CONTRAINTES MÉCANIQUES**





# PNEUS MICHELIN 1000 MILES DE SEBRING



22 DES 37 VOITURES ÉQUIPÉES PAR MICHELIN

**LES  
PERFORMANCES  
FAITES  
POUR DURER**

## ALLOCATION PNEUMATIQUE

	SLICKS			INTER	PLUIE	
	Soft cold	Soft hot	Medium		Drying wet	Full wet
<b>HYPERCAR</b>						
Toyota / Glickenhaus		x	x	x		x
Alpine	x	x		x		x
<b>LM GTE PRO</b>						
Porsche	x	x			x	x
Ferrari		x	x		x	x
Corvette	x		x		x	x
<b>LM GTE AM*</b>						
Porsche, Ferrari, Aston Martin	x	x	x		x	x

\*Gamme 2021 obligatoire pour Sebring



**SLICK**



**WET**

## QUOTAS DE PNEUS PILOT SPORT ENDURANCE SLICKS

	Essais libres	Qualifs + Course
<b>HYPERCAR</b>	12 pneus	26 pneus
<b>LM GTE PRO</b>	12 pneus	26 pneus
<b>LM GTE AM</b>	16 pneus	34 pneus



### HYPERCAR

- N°7** TOYOTA GAZOO RACING • GR010 Hybrid  
CONWAY/KOBAYASHI/LOPEZ 
- N°8** TOYOTA GAZOO RACING • GR010 Hybrid  
BUEMI/NAKAJIMA/HARTLEY 
- N°36** ALPINE ELF MATMUT • Alpine A480-Gibson  
NEGRAO/LAPIERRE/VAXIVIÈRE 
- N°708** GLICKENHAUS RACING • Glickenhaus 007 LMH  
PLA/DUMAS/BRISCOE 

### LM GTE PRO

- N°51** AF CORSE • Ferrari 488 GTE Evo  
CALADO/PIER GUIDI 
- N°52** AF CORSE • Ferrari 488 GTE Evo  
MOLINA/FUOCO 
- N°64** CORVETTE RACING • Corvette C8.R  
MILNER/TANDY 
- N°91** PORSCHE GT TEAM • Porsche 911 RSR-19  
BRUNI/LIETZ 
- N°92** PORSCHE GT TEAM • Porsche 911 RSR-19  
CHRISTENSEN/ESTRE 

### LM GTE AM

- N°21** AF CORSE • Ferrari 488 GTE Evo  
MANN/ULRICH/VILANDER 
- N°33** TF SPORT • Aston Martin Vantage  
KEATING/LATORRE/SORENSEN 
- N°46** TEAM PROJECT 1 • Porsche 911 RSR-19  
CAIROLI/PEDERSEN/TBA 
- N°54** AF CORSE • Ferrari 488 GTE Evo  
FLOHR/CASTELLACCI/CASSIDY 
- N°56** TEAM PROJECT 1 • Porsche 911 RSR-19  
IRIBE/MILROY/BARNICOAT 
- N°60** IRON LYNX • Ferrari 488 GTE Evo  
SCHIAVONI/CRESSONI/FISICHELLA 
- N°71** SPIRIT OF RACE • Ferrari 488 GTE Evo  
DEZOTEUX/RAGUES/AUBRY 
- N°77** DEMPSEY-PROTON RACING • Porsche 911 RSR-19  
RIED/PRIAULX/TINCKNELL 
- N°85** IRON DAMES • Ferrari 488 GTE Evo  
FREY/GATTING/BOVY 
- N°88** DEMPSEY-PROTON RACING • Porsche 911 RSR-19  
POODAD/LINDSEY/ANDLAUER 
- N°98** NORTHWAEST AMR • Aston Martin Vantage  
DALLA LANA/TBA/THIIM 
- N°777** D'STATION • Aston Martin Vantage  
HOSHINO/FUJII/FAGG 





## SEBRING



Sebring est une petite ville du comté des Highlands qui compte environ 10 000 habitants

Sebring a été fondée en 1912 par George E Sebring, un fabricant de poterie qui avait découvert l'endroit lors d'une partie de pêche

Le circuit est une ancienne base d'entraînement de l'US Army pendant la Deuxième Guerre Mondiale

En 1950, c'est une voiture de spectateur qui a remporté la 1ère course organisée sur le circuit de Sebring

Sebring a accueilli le Grand Prix des USA de F1 1959, remporté par Bruce McLaren

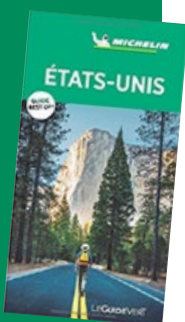
La plupart des rues de Sebring portent des noms de pilotes automobiles

Sebring a donné son nom à des modèles de véhicules comme la Chrysler Sebring

Les vainqueurs à Sebring s'arrosent traditionnellement de jus d'orange

## GUIDE VERT MICHELIN

Partez à la découverte des USA avec le Guide Vert Michelin Etats-Unis qui a sélectionné 10 incontournables, 20 coups de cœur et 5 itinéraires de 10 à 30 jours.



## MICHELIN ET SEBRING

Michelin a remporté 17 fois – dont 15 d'affilée - les 12 Heures de Sebring depuis 1999

En 1999, Michelin a remporté la 1ère édition des 12 Heures de Sebring comptant pour le championnat American Le Mans Series

Michelin a été intronisé au Hall of Fame de Sebring en 2010

Le pont « Michelin » enjambe le Turn 17 du circuit de Sebring

Michelin a gagné 6 fois les 12 Heures de Sebring avec Tom Kristensen (record)



En 2012, Michelin a remporté la 1ère édition des 12 Heures de Sebring comptant pour le Championnat du monde d'Endurance FIA WEC

Michelin a remporté les 12 Heures de Sebring avec Audi, BMW, Porsche, Peugeot et Cadillac

## MICHELIN ET L'ENDURANCE AUX USA

Entre 1999 et 2013, Michelin a remporté 143 victoires et 28 titres en championnat d'Endurance American Le Mans Series

Michelin est partenaire exclusif des championnats d'Endurance IMSA (IMSA WeatherTech Sports-Car Championship, IMSA Michelin Pilot Challenge, IMSA Prototype Challenge...)

Michelin a remporté les 6 éditions des 6 Heures du Circuit of The Americas (Austin) organisées en championnat FIA WEC



En 2000, Michelin a remporté les 24 Heures de Daytona avec une Chrysler Viper GT devant des prototypes

En janvier dernier, Michelin et Acura ont signé un doublé aux 24 Heures de Daytona



## LA STAT MICHELIN

Lancé à Sebring en 2012, le Championnat du monde d'Endurance FIA WEC entame sa 10e saison. Michelin a remporté les 72 courses organisées jusque-là, dont 20 avec Sébastien Buemi et 35 avec Toyota



# CALENDRIER WEC 2022



**18 MARS**

1 000 Miles de Sebring



**7 MAI**

6 Heures

de Spa-Francorchamps



**11-12 JUIN 2022**

24 Heures du Mans



**10 JUILLET 2022**

6 Heures de Monza



**11 SEPTEMBRE 2022**

6 Heures de Fuji



**12 NOVEMBRE 2022**

8 Heures de Bahreïn

## EXTRAITS DU REGLEMENT PNEUMATIQUES FIA WEC

### PNEUS SLICKS

**Hypercar** : 3 spécifications de pneus slicks par saison pour l'ensemble des modèles de voitures, 2 spécifications déclarées 48 heures avant le Prologue. Pour chaque course, 2 spécifications désignées au plus tard 48 heures avant l'ouverture des vérifications techniques parmi les 3 (3 spécifications pour 24 Heures du Mans)

**LM GTE Pro & Am** : 3 spécifications de pneus slicks par modèle de voiture par saison. 2 spécifications déclarées 48 heures avant le Prologue. 1 spécification supplémentaire peut être déclarée en cours de saison. Pour chaque course, 2 spécifications désignées au plus tard 48 heures avant l'ouverture des vérifications techniques parmi les 3. (3 spécifications pour 24 Heures du Mans)

### PNEUS PLUIE

Ne peuvent être utilisés uniquement si la piste est déclarée « wet » par le Directeur de course pour les essais libres, les qualifications et la course. Pas de quota par épreuve

**LM GTE Am** : 1 spécification de pneus pluie et 1 spécification de pneu intermédiaires par modèle de voiture engagé 48 heures avant le Prologue. Le retaillage est interdit

Au cours de la saison, un concurrent ne peut changer qu'une fois de fabricant de pneumatiques

**Pénalité** : stop-and-go de 3 minutes pour toute infraction au règlement pneumatiques

**4 mécaniciens et 2 pistolets** autorisés pour le changement des roues lors d'un pit-stop. Cette opération doit désormais intervenir hors des ravitaillements en carburant

**1 technicien pneumatique** autorisé uniquement pour gestion de la température et de la pression des pneus.

**Les changements de pneus** sont autorisés uniquement sur la grille de départ jusqu'au panneau « 3 minutes », devant le stand lors d'un pit-stop ou à l'intérieur du stand en cas d'intervention mécanique importante, sur la piste lors d'une suspension de la course

**Chaque pneumatique** est identifié par RFID et code-barre. L'ensemble des références doit être déclaré aux Délégués Techniques 48 heures à l'avance





# 12 HEURES DE SEBRING



» MOBIL 1 TWELVE HOURS OF SEBRING PRESENTED BY ADVANCE AUTO PARTS

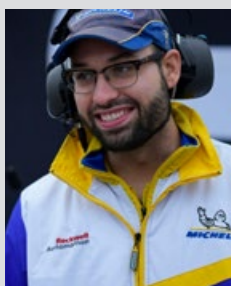
70<sup>e</sup> EDITION



## TAYLOR JENKINS

Manager séries IMSA, Michelin Motorsport

« Vous ressentez toute l'histoire de Sebring dès que vous franchissez les portes. Sur ce circuit usé et bosselé, il est impossible pour les pilotes de se sentir à l'aise. Les ingénieurs doivent travailler très dur sur les suspensions et les châssis pour tirer le meilleur des pneus Michelin Pilot Sport. »



**SUR CE CIRCUIT USÉ ET BOSSÉLÉ,  
IL EST IMPOSSIBLE POUR  
LES PILOTES DE SE SENTIR À L'AISE**

## PROGRAMME

JEUDI 17 MARS	
10h15	Essais Libres 1 (90 min)
14h25	Essais Libres 2 (90 min)
19h45	Essais Libres 3 (90 min)
VENDREDI 18 MARS	
8h55	Essais Libres 4 (15 min)
9h20	Qualifications (65 min)
SAMEDI 19 MARS	
8h00	Warm-Up (20 min)
10h10	Départ des 12 Heures de Sebring

Heure française : + 6 heures



**DÉPART**

**SAMEDI 19 MARS À 10H10**

## PALMARES DE MICHELIN AUX 12 HEURES DE SEBRING

**1999** LEHTO/KRISTENSEN/MULLER BMW V12 LMR

**2000** BIELA/KRISTENSEN/PIRRO Audi R8

**2001** KRISTENSEN/CAPELLO Audi R8

**2002** CAPELLO/PESCATORI/HERBERT Audi R8

**2003** BIELA/WERNER/PETER Audi R8

**2004** MCNISH/BIELA/KAFFER Audi R8

**2005** LEHTO/WERNER/KRISTENSEN Audi R8

**2006** CAPELLO/KRISTENSEN/MCNISH Audi R8

**2007** WERNER/PIRRO/BIELA Audi R10 TDI

**2008** BERNHARD/DUMAS/COLLARD Porsche RS Spyder

**2009** MCNISH/CAPELLO/KRISTENSEN Audi R15 TDI

**2010** GENÉ/WURZ/DAVIDSON Peugeot 908 HDI

**2011** LAPIERRE/DUVAL/PANIS Peugeot 908 HDI

**2012** MCNISH/KRISTENSEN/CAPELLO Audi R18 TDI

**2013** FÄSSLER/TRÉLUYER/JARVIS Audi R18 e-tron quattro

**2019** CURAN/DERANI/NASR Cadillac DPi V-R

**2021** BOURDAIS/DUVAL/VAUTIER Cadillac DPi V-R



# PNEUS MICHELIN 12 HEURES DE SEBRING

53 VOITURES ÉQUIPÉES PAR MICHELIN



**SLICK**



**WET**

## ALLOCATION PNEUMATIQUE CHAMPIONNAT WEATHERTECH

<b>DPI</b>	24 trains de pneus <b>IMSA Medium</b>
<b>LMP2</b>	24 trains de pneus <b>IMSA Medium</b>
<b>LMP3</b>	19 trains de pneus <b>MICHELIN® Pilot® Sport GT S8M (Avants)/S9M (Arrières)</b>
<b>GTD PRO</b>	19 trains de pneus <b>MICHELIN® Pilot® Sport GT S9M</b>
<b>GTD</b>	19 trains de pneus <b>MICHELIN® Pilot® Sport GT S9M</b>





### DPI

<b>N°01</b>	<b>CADILLAC RACING</b> • Cadillac Dpi <b>VAN DER ZAND/BOURDAIS/HUNTER-REAY</b>	
<b>N°02</b>	<b>CADILLAC RACING</b> • Cadillac Dpi <b>BAMBER/LYNN/MAGNUSSEN</b>	
<b>N°05</b>	<b>JDC MILLER MOTORSPORTS</b> • Cadillac Dpi <b>VAUTIER/WESTBROOK/DUVAL</b>	
<b>N°10</b>	<b>KONICA MINOLTA ACURA</b> • Acura Dpi <b>TAYLOR/ALBUQUERQUE/STEVENS</b>	
<b>N°31</b>	<b>WHELEN ENGINEERING RACING</b> • Acura Dpi <b>DERANI/NUNEZ/CONWAY</b>	
<b>N°48</b>	<b>ALLY CADILLAC</b> • Cadillac Dpi <b>ROCKENFELLER/KOBAYASHI/LOPEZ</b>	
<b>N°60</b>	<b>MEYER SHANK RACING</b> • Acura Dpi <b>JARVIS/BLOMQUIST/VANDORNE</b>	

### LMP2

<b>N°8</b>	<b>TOWER MOTORSPORT</b> • Oreca07-Gibson <b>FARANO/DELETRAZ/DE ANDRADE</b>	
<b>N°11</b>	<b>PR1 MATHIASSEN MOTORSPORTS</b> • Oreca07-Gibson <b>THOMAS/PIERSON/BOMARITO</b>	
<b>N°18</b>	<b>ERA MOTORSPORT</b> • Oreca07-Gibson <b>MERIMAN/TILLEY/DALZIEL</b>	
<b>N°20</b>	<b>HIGH CLASS RACING</b> • Oreca07-Gibson <b>ANDERSEN/FJORBACH/SCHERER</b>	
<b>N°22</b>	<b>UNITED AUTORSPTS</b> • Oreca07-Gibson <b>MCGUIRE/SMITH/TAPPY</b>	
<b>N°29</b>	<b>RACING TEAM NEDERLAND</b> • Oreca07-Gibson <b>VAN EERD/VAN DER GARDE/MURRY</b>	
<b>N°52</b>	<b>PR1 MATHIASSEN MOTORSPORTS</b> • Oreca07-Gibson <b>KEATING/JENSEN/HUFFAKER</b>	
<b>N°81</b>	<b>DRAGONSPEED</b> • Oreca07-Gibson <b>HEDMAN/MONTOYA/MONTOYA</b>	

### LMP3

<b>N°6</b>	<b>MUEHLNER MOTORSPORTS AMERICA</b> • Duqueine08-VK <b>CASTRO/KRANZ/DE WILDE</b>	
<b>N°7</b>	<b>FORY7 DAYTONA</b> • Duqueine08-VK <b>KVAMME/ESTEP/MANTELLA</b>	
<b>N°13</b>	<b>AWA</b> • Duqueine08-VK <b>FIDANI/WITTMER/KEN</b>	
<b>N°30</b>	<b>JR III RACING</b> • Ligier-VK <b>BALOGH/GRIST/DIKERSON</b>	
<b>N°33</b>	<b>SEAN CREECH MOTORSPORT</b> • Ligier-VK <b>BARBOSA/JAKOBSEN/WILLSEY</b>	
<b>N°36</b>	<b>ANDRETTI AUTORSPT</b> • Ligier-VK <b>ANDRETTI/BURDON/CHAVES</b>	
<b>N°38</b>	<b>PERFORMANCE TECH MOTORSPORTS</b> • Ligier-VK <b>GOLDBURG/LINDH/SHIELDS</b>	
<b>N°40</b>	<b>FASTMD RACING</b> • Duqueine08-VK <b>HANRATTY/ARCHER/VANCE</b>	
<b>N°54</b>	<b>CORE AUTOSPORT</b> • Ligier-VK <b>BENETT/BRAUN/KURTZ</b>	
<b>N°74</b>	<b>RILEY MOTORSPORTS</b> • Ligier-VK <b>ROBINSON/FRAGA/VAN BERLO</b>	

### GTD PRO

<b>N°3</b>	<b>CORVETTE RACING</b> • Corvette C8.R <b>GARCIA/TAYLOR/CATSBURG</b>	
<b>N°9</b>	<b>PFAFF MOTORSPORTS</b> • Porsche 911 RSR <b>CAMPBELL/JAMINET/NASR</b>	
<b>N°14</b>	<b>VASSERSULIVAN</b> • Lexus RC F <b>HAWKWORTH/BARNICOAT/TELITZ</b>	
<b>N°23</b>	<b>HEART OF RACING TEAM</b> • Aston Martin Vantage <b>GUNN/RIBERAS/MARTIN</b>	
<b>N°24</b>	<b>BMW M TEAM RLL</b> • BMW M4 <b>ENG/WITTMANN/YELLOLY</b>	
<b>N°25</b>	<b>BMW M TEAM RLL</b> • BMW M4 <b>DE PHILIPPI/EDWARDS/FARFUS</b>	
<b>N°62</b>	<b>RISI COMPETIZIONE</b> • Ferrari 488 <b>SERRA/RIGON/CHEEVER</b>	
<b>N°63</b>	<b>TR3 RACING</b> • Lamborghini Huracan <b>MAPELLI/CALDARELLI/BORTOLOTTI</b>	
<b>N°79</b>	<b>WEATHERTECH RACING</b> • Porsche 911 RSR <b>MACNEIL/ANDLAUER/PICARIELLO</b>	
<b>N°93</b>	<b>RACERS EDGE MOTORSPORTS</b> • Acura NSX <b>HARRISON-HENRY/MARCELLI/LONG</b>	
<b>N°97</b>	<b>WEATHERTECH RACING</b> • Mercedes-AMG <b>MACNEIL/GOUNON/ENGEL</b>	

### GTD

<b>N°1</b>	<b>PAUL MILLER RACING</b> • BMW M4 <b>SELLERS/SNOW/JOHANSSON</b>	
<b>N°12</b>	<b>VASSERSULIVAN</b> • Lexus RC F <b>MONTECALVO/ANDREWS/HEISTLAND</b>	
<b>N°16</b>	<b>WRIGHT MOTORSPORTS</b> • Porsche 911 RSR <b>HARDWICK/ROBICHON/HEYLEN</b>	
<b>N°21</b>	<b>AF CORSE</b> • Ferrari 488 <b>MANN/PEREZ-COMPANC/VILANDER</b>	
<b>N°27</b>	<b>HEART OF RACING</b> • Aston Martin Vantage <b>DE ANGELIS/JAMES/GAMBLE</b>	
<b>N°28</b>	<b>ALEGRA MOTORSPORTS</b> • Mercedes-AMG <b>DE QUESADA/MORAD/GOETZ</b>	
<b>N°32</b>	<b>GILBERT KORTHOFF MOTORSPORTS</b> • Mercedes-AMG <b>SARBEN/MCALEER/JUNCADELLA</b>	
<b>N°39</b>	<b>CARBAHN WITH PEREGRINE RACING</b> • Lamborghini Huracan <b>MEGENNIS/LEWIS/WESTPHAL</b>	
<b>N°42</b>	<b>NTE/SSR</b> • Lamborghini Huracan <b>YOUNT/CORWRIGHT/LLANERA</b>	
<b>N°44</b>	<b>MAGNUS RACING</b> • Aston Martin Vantage <b>POTTER/LALLY/PUMPELLY</b>	
<b>N°47</b>	<b>CETILAR RACING</b> • Ferrari 488 <b>LACORTE/SERNAGIOTTO/FUOCO</b>	
<b>N°57</b>	<b>WINWARD RACING</b> • Mercedes-AMG <b>WARD/ELLIS/DIENST</b>	
<b>N°59</b>	<b>CRUCIAL MOTORSPORTS</b> • McLaren 720S <b>MILLER/GALLAGHER/HOLTON</b>	
<b>N°66</b>	<b>GRADIENT RACING</b> • Acura NSX <b>SIMPSON/BECHTOLSHEIMER/FARNBACHER</b>	
<b>N°70</b>	<b>INCEPTION RACING</b> • McLaren 720S <b>IRIBE/MILLROY/PEPPER</b>	
<b>N°96</b>	<b>TURNER MOTORSPORT</b> • BMW M4 <b>FOLEY/AUBERLEN/DINAN</b>	
<b>N°99</b>	<b>TEAM HARDPPOINT</b> • Porsche 911 RSR <b>FERRIOL/LEGGE/WILSON</b>	

# EXALTEZ VOS SENS



**NOUVEAU**

Profitez de toutes  
nos dernières  
gammes de pneus.



MICHELIN  
Pilot Sport 5



MICHELIN  
Road 6



MICHELIN  
Power Cup



**MICHELIN**