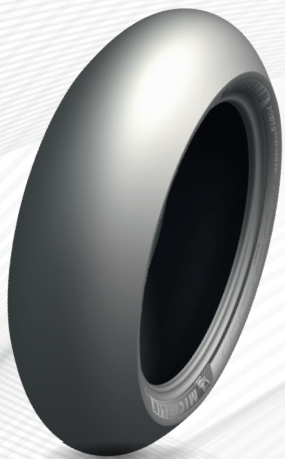




**CHASSEZ LE CHRONO
RELAIS APRÈS RELAIS !**

MICHELIN POWER PERFORMANCE 24



PNEU ARRIÈRE UNIQUEMENT



LONGÉVITÉ DES RELAIS

Le pneu arrière est développé pour réaliser 2 relais* en Endurance.

► Les technologies présentes sont issues de notre expérience en **MOTOGP™**.



PERFORMANCES FAITES POUR DURER

Le pneu garantit une constance de la performance relais après relais*.

► Constance obtenue grâce à l'empreinte au sol qui est homogène dans les différentes phases de carrossage.



MISE EN RÉGIME

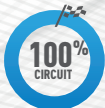
Le pneu fournit le grip nécessaire dès les premiers tours.

► Les matériaux utilisés permettent une montée en température rapide de la gomme.
► Il bénéficie des dernières technologies développées en **MOTOGP™**.



SIMPLICITÉ DES CHOIX DE CRANS

► Deux crans de gomme **SOFT 24 & HARD 24** principalement utilisés en EWC
► Un cran **24**, plus polyvalent, principalement utilisé en championnats nationaux d'endurance.



Pneu non homologué route

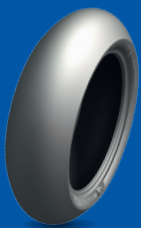


Pneu développé pour les courses d'endurance

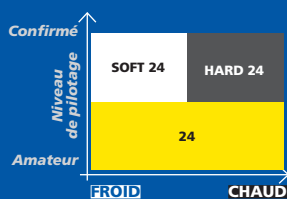


Usage couvertures chauffantes obligatoire

DIMENSIONS & CRANS



**ARRIÈRE
200/55 R 17
& 200/60 R 17**



Combiner l'arrière MICHELIN POWER PERFORMANCE 24 avec un pneu avant 120/70 R 17 MICHELIN POWER PERFORMANCE SLICK. Choisir le cran en fonction des conditions d'utilisations ci-dessous :

