

# MICHELIN PILOT SPORT

NOUVEAU

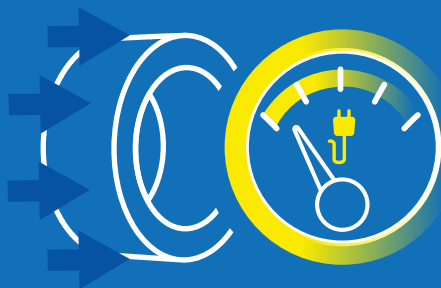
## LE PLUS LÉGER

En compétition automobile, l'ennemi c'est le poids. Pour la performance, mais aussi en termes d'écologie ! Car moins de matière utilisée, c'est aussi moins de poids à transporter et de matériaux à recycler. En comparaison du pneu de première génération, le nouveau MICHELIN Pilot Sport pèse près de 2 kg de moins à l'avant, et près de 2,5 kg à l'arrière. Au total, c'est environ 9 kg de moins par voiture, soit presque 20 % du poids total des pneus !



\* soit le poids d'un pneu avant

## LE PLUS EFFICIENT



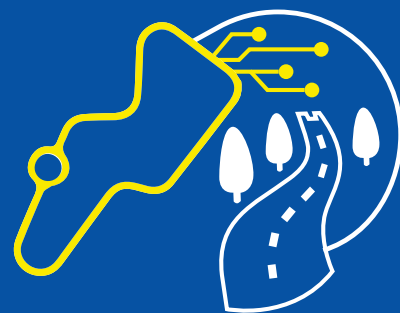
Le pneumatique a un impact direct sur l'autonomie d'une voiture.

Le manufacturier français a travaillé sur la structure et la résistance au roulement du nouveau MICHELIN Pilot Sport, jusqu'à obtenir la plus grande efficacité énergétique. Ainsi, le nouveau MICHELIN Pilot Sport permet aux monoplaces de Formula E d'augmenter leur autonomie tout en préservant leurs performances et la sécurité des pilotes.

## LE PLUS PROCHE DE LA SÉRIE

18 pouces et une bande de roulement sculptée : le MICHELIN Pilot Sport ressemble fortement à un pneu de série. Seuls ses flancs décorés indiquent qu'il s'agit d'un modèle de compétition.

Néanmoins, la composition de sa bande de roulement et sa structure dissimulent des innovations technologiques importantes, qui pourront être plus facilement transférées en série compte tenu de ses similitudes physiques.



## LE PNEU FORMULA E DE NOUVELLE GÉNÉRATION

Lancé en 2014, le championnat ABB FIA-Formula E connaît sa première révolution, avec des voitures futuristes, revues en profondeur sur le plan technique et qui entreront en piste au début de la saison prochaine. Pour accompagner cette évolution, Michelin a mis au point un pneumatique de nouvelle génération

qui repousse toutes les limites d'un modèle de compétition avec des flancs qui arborent des motifs imprimés, permettant immédiatement de l'identifier. Plus léger et plus efficace que jamais, le nouveau MICHELIN Pilot Sport a fait l'objet d'un développement très poussé.

### FICHE TECHNIQUE

Dimensions : 24/64-18 AV et 27/68-18 AR  
(soit 245/40R18 et 305/40R18)

Hauteur du flanc : 40 %  
(98 mm AV, et 122 mm AR)

Diamètre : 18 pouces

Type de sculpture : asymétrique non directionnelle

Conditions d'utilisation : sols secs ou mouillés

Contact presse : Alessandro Barlozzi - +33.642.23.55.93 - alessandro.barlozzi@michelin.com

