

Paris (France) – 10 mai 2023

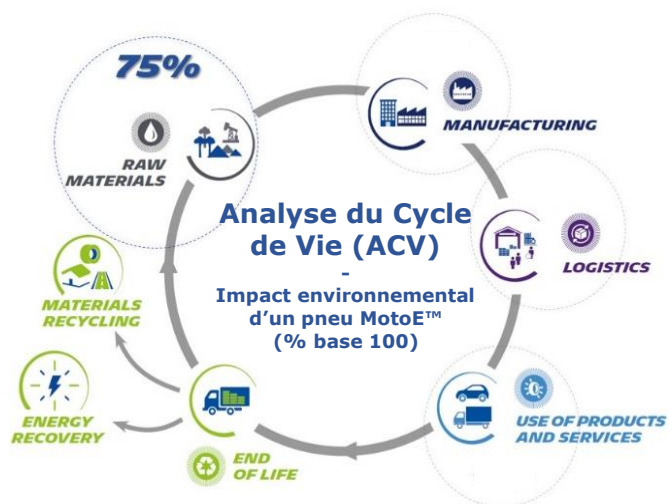
Michelin accélère le changement en MotoE™ et introduit un pneu arrière avec 52% de matériaux durables

- **La compétition sportive reflète les engagements de Michelin pour un avenir plus durable**
- **52% de matériaux durables dans les pneus arrière pour la saison MotoE™ 2023**
- **Au-delà de sa capacité à intégrer des matériaux durables dans les pneus, Michelin se différencie par son approche globale qui vise à réduire réellement l'impact environnemental du pneu**

Michelin a annoncé publiquement son engagement de fabriquer 100% de ses pneus à partir exclusivement de matériaux durables à horizon 2050. Cette ambition verra une première concrétisation en 2030 avec un objectif de 40% de matériaux durables en moyenne à l'échelle du Groupe, en ligne avec le plan stratégique appelé « Michelin In Motion ».

La participation au Championnat du Monde FIM MotoE™ s'inscrit entièrement dans cette vision stratégique **permettant d'accélérer le développement de solutions durables**. Les innovations sont validées dans des **situations d'utilisation extrêmes**, pour les rendre ensuite disponibles **dans les pneumatiques Michelin de série**. L'implémentation de solutions durables se réalise tout en maintenant des **excellentes performances « traditionnelles »** comme la sécurité, le grip et la longévité, et **sans dégrader l'impact sur l'environnement**.

Dans le cadre de l'intégration des matériaux durables dans ses pneus, Michelin met en œuvre les **principes d'éco-conception** pour **limiter l'impact environnemental** du pneumatique dans toutes les étapes de son Cycle de Vie (depuis l'approvisionnement en matières premières en passant par la production et l'usage, jusqu'à la phase de recyclage), **sans dégrader les performances** et en tenant compte des **possibilités réelles d'industrialisation à grande échelle de ces matériaux**.





MOTORSPORT

En MotoE™, **Michelin est en avance par rapport à l'objectif 2030 du Groupe.** Pour la saison 2023, Michelin a en effet développé pour Ducati une nouvelle gamme de pneumatiques inspirés du MotoGP™ et répondant aux exigences de la nouvelle moto 100% électrique. Le pneu arrière intègre maintenant **52% de matériaux durables et l'avant 34%**.

Michelin utilise un large spectre de matériaux **biosourcés** et **recyclés renouvelables** dans la fabrication des pneus de MotoE™, notamment issus de :

- Sève d'hévéa (caoutchouc naturel)
- Pneus usagés de camionnettes et de voitures (rCB Enviro)
- Ecorces d'orange et de citron (résine Limonène)
- Résine de sapin
- Huile de tournesol
- Acier recyclé des ferrailles

L'intégration de ces matériaux dans les pneus représente une **contribution significative à la réduction de l'impact sur les ressources de la planète**, effectuée tout en répondant aux exigences de sécurité et de performance propres aux pneus de compétition.

L'allocation de pneus pour la saison MotoE™ 2023

Comme pour les saisons précédentes, en 2023 Michelin fournira aux équipes du championnat MotoE™ un **seul type de pneu slicks par course pour l'avant comme pour l'arrière**. Chaque pilote a le droit d'utiliser **4 pneus avant et 4 pneus arrière neufs** pour chaque week-end, **plus 1 train rodé provenant de la course précédente**. En cas de pluie, les pilotes auront à leur disposition des pneus spécifiques, eux aussi parfaitement polyvalents : 3 pour l'avant et 4 pour l'arrière.

Les manches du Championnat du Monde FIM MotoE™ sont toujours organisées dans le cadre de week-ends de course MotoGP™. **Chaque épreuve dure environ 15 minutes** (8 tours environ, selon le circuit) après deux séances d'essais libres et deux de qualifications (Q1 et Q2).

« *Nous sommes ravis que le MotoE™ évolue en 2023 avec l'arrivée de motos Ducati très performantes* », déclare **Piero Taramasso**, manager de la compétition 2R de Michelin. « *Michelin a travaillé main dans la main avec le constructeur italien pour atteindre un niveau de performance inédit pour ce championnat de motos 100% électriques. Les tests présaison ont confirmé les progrès, avec des chronos à Jerez et Barcelone améliorés de 3s au tour. Je tiens à souligner que ces résultats ont été obtenus avec la contribution de pneumatiques contenant de plus en plus de matériaux durables, ce qui correspond parfaitement à la stratégie de notre Groupe.* »



MOTORSPORT

« La nouvelle saison MotoE™ s'annonce très intense avec 16 courses sur 8 week-ends, la qualité des équipes et des pilotes est de premier plan, et nous sommes très engagés pour les accompagner dès la première épreuve organisée mi-mai au Mans, jusqu'à la fin de la saison le 10 septembre à San Marin. »

La première course de la Coupe du Monde MotoE™ se déroulera sur le Circuit Bugatti, au Mans (France) le 13 mai 2023.

A propos de Michelin

Michelin a pour ambition d'améliorer durablement la mobilité de ses clients. Leader dans le secteur de la mobilité, Michelin conçoit, fabrique et distribue les pneumatiques les plus adaptés à leurs besoins et à leurs usages ainsi que des services et des solutions pour améliorer l'efficacité des transports. Michelin propose également des offres qui font vivre à ses clients des moments uniques au cours de leurs voyages et de leurs déplacements. Michelin développe aussi des matériaux de haute technologie destinés à de nombreux domaines. Basé à Clermont-Ferrand, Michelin est présent dans 175 pays, emploie 132 200 personnes et exploite 67 usines de pneumatiques qui, ensemble, ont produit environ 167 millions de pneus en 2022. (www.michelin.com).

SERVICE DE PRESSE DU GROUPE MICHELIN

+33 (0) 1 45 66 22 22

7J/7J

www.michelin.com

 [@MichelinPress](https://twitter.com/MichelinPress)