

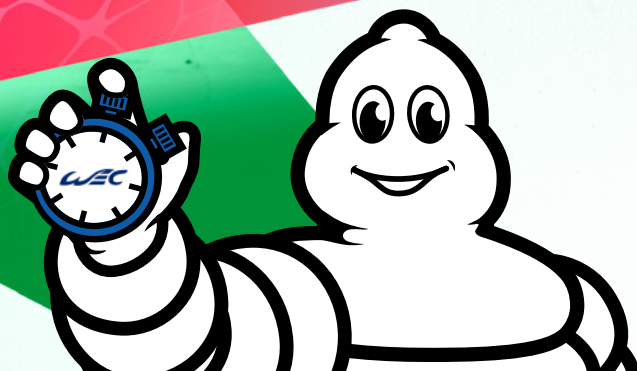
RACEGUIDE **2026**



6 HEURES D'IMOLA

17-19 AVRIL

#01



PROGRAMME 2026

VENDREDI 17 AVRIL

10h15
> 11h45 **Essais Libres 1**

15h15
> 16h45 **Essais Libres 2**

SAMEDI 18 AVRIL

10h30
> 11h30 **Essais Libres 3**

15h10
> 15h22 **Qualifications
Hypercar**

15h30
> 15h40 **Hyperpole
Hypercar**

DIMANCHE 19 AVRIL

13h00 **Départ**



HEURE LOCALE
Informations susceptibles d'être modifiées

35
ENGAGÉS

17
HYPERCARS

8
CONSTRUCTEURS
EN HYPERCAR

LES 6 HEURES D'IMOLA 2026

102^e COURSE
DU CHAMPIONNAT DU MONDE D'ENDURANCE FIA



1^{ère} course de la saison 2026 après le report des 1812 km du Qatar

Vainqueur à Imola en 2025, Ferrari arrive dans son jardin champion du monde en titre

Toyota dispute sa 100^e course FIA WEC avec Michelin

Débuts de la Genesis Magma GMR-001 en catégorie Hypercar



LA STAT MICHELIN

A l'occasion des 6 Heures d'Imola, Toyota et Michelin disputent leur 100^e course FIA WEC et visent une 50^e victoire mondiale. Depuis les 24 Heures du Mans 2012, Toyota et Michelin ont donc quasiment remporté une course sur deux avec les modèles TS030 Hybrid et TS040 Hybrid (5 victoires chacun), TS050 Hybrid (19) et GR010 Hybrid (20). La Toyota TR010 Hybrid débute ce week-end à Imola.

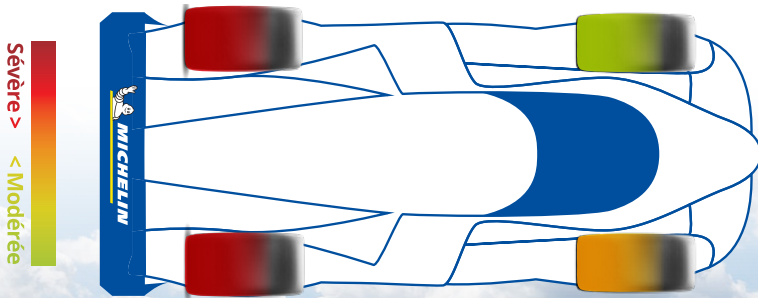
AUTODROMO INTERNAZIONALE ENZO E DINO FERRARI



- » CIRCUIT « OLD SCHOOL », PISTE ÉTROITE (14M) ET VALLONNÉE
- » SUCCESSION D'ENCHAÎNEMENTS ET DE LIGNES DROITES
- » ACQUE MINERALI (TURNS 11-12-13) EST L'ENCHAÎNEMENT LE PLUS SOLLICITANT.
- » L'ASPHALTE DU CIRCUIT D'IMOLA TRANSMET PEU D'ÉNERGIE AUX PNEUMATIQUES

4,909KM // **21 VIRAGES** // **SENS ANTI-HORAIRE**

NIVEAU DE SOLLICITATION DES PNEUS



193 km/h de vitesse moyenne sur un tour

3^e circuit le plus rapide de la saison

Répartition des sollicitations pneumatiques :
44% avant / 56% arrière

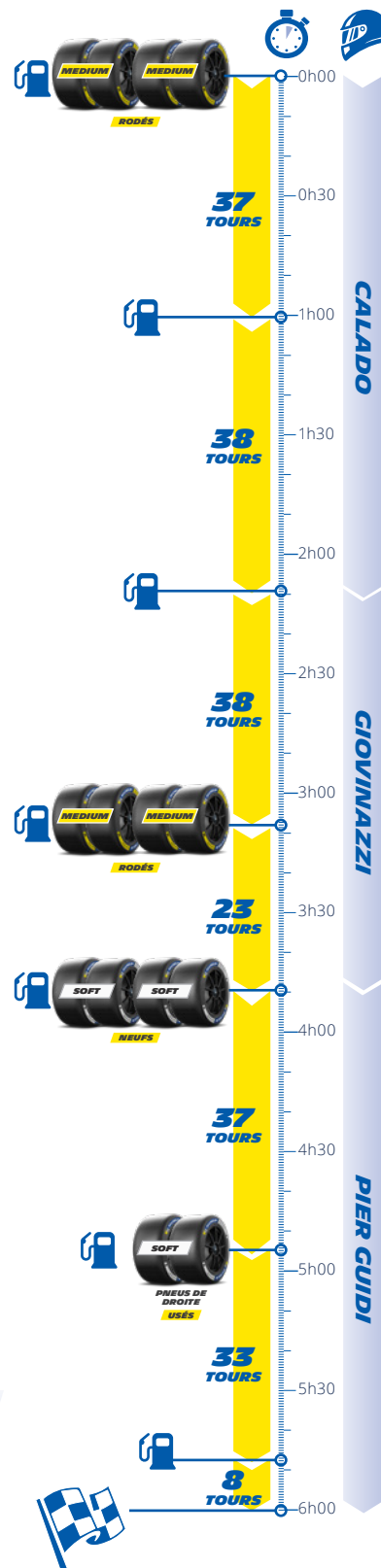
Charge maxi : **1000 kg (AVG/ARG)**
aux Turns 11/12/13



EDITION 2025



STRATÉGIE DU VAINQUEUR



VAINQUEURS

PIER GUIDI/CALADO/GIOVINAZZI
(Ferrari 499P 🏆), 212 tours (173,2 km/h)

RECORD DU TOUR

ANTONIO GIOVINAZZI (Ferrari 499P 🏆), ⌚ 1m28.920s (198,7 km/h)

MEILLEUR TOUR EN COURSE

ANTONIO FUOCO (Ferrari 499P 🏆), ⌚ 1m32.504s (190,8 km/h)

VITESSE MAX TOUR EN COURSE

ANTONIO FUOCO (Ferrari 499P 🏆), ⌚ 321,4 km/h
STOFFEL VANDOORNE (Peugeot 9X8 🏆)



Pole position, meilleur tour en course et victoire à domicile pour la Ferrari 499P

Trois marques - Ferrari, BMW et Alpine - composent le podium final

Course très animée avec deux Safety-Car et un duel intense entre la Toyota N°8 et la Ferrari N°50

Les teams-partenaires de Michelin ont utilisé les gommes Medium et Soft en montes mixtes

Les 18 Hypercars ont rallié l'arrivée

594km
57% de la course

Distance maximum parcourue par un train de pneus (Ferrari #51)



PIERRE ALVES

Manager du programme
Endurance, Michelin Motorsport



Le début de saison a été bouleversé par le conflit au Moyen-Orient, les 1812 km du Qatar étant reportés à fin octobre. Nous avons la chance de bénéficier d'un nouveau Prologue offrant huit heures de roulage juste avant le premier week-end de course à Imola. Cette opportunité va nous permettre d'évaluer avec précision la performance des nouveaux pneus Michelin Pilot Sport Endurance Soft et Medium conçus avec 50% de matériaux renouvelables et recyclés, notamment en ce qui concerne leur mise en régime et leur constance. L'Autodromo di Imola Enzo e Dino Ferrari est

//
**LA CAPACITÉ À
ENCHAÎNER PLUSIEURS
RELAIS AVEC UN
MÊME TRAIN DE
PNEUS DEVIENT UN
PARAMÈTRE ESSENTIEL**



peu énergétique pour les pneumatiques, et ce malgré de fortes charges en accélération. Il n'y a qu'une trajectoire, les pilotes montent allègrement sur les vibreurs, si bien que les dépassements y sont difficiles. L'accent est donc mis sur les stratégies pneumatiques. La capacité à enchaîner plusieurs relais avec un même train de pneus devient un paramètre essentiel pour gagner un temps précieux lors des arrêts aux stands. À cette période de l'année, la météo est souvent changeante dans la région d'Emilie-Romagne, ce qui peut ajouter une variable importante dans les stratégies.



PALMARÈS MICHELIN EN FIA WEC

101
VICTOIRES

AVEC 6 MARQUES

Toyota : 49 • Porsche : 21 • Audi : 17 • Ferrari : 7

AVEC 57 PILOTES

S. Buemi : 26 • B. Hartley : 23 • M. Conway : 18

13
TITRES
CONSTRUCTEURS

13
TITRES
PILOTES





LES PNEUS MICHELIN PILOT SPORT ENDURANCE



Identifiables par leur spectaculaire design « Vision », les nouveaux pneus MICHELIN Pilot Sport Endurance ont été conçus avec 50% de matériaux renouvelables et recyclés. La gamme se compose de trois pneus slicks - Soft (flanc blanc), Medium (flanc jaune) et Hard (flanc rouge) - et d'un pneu pluie (flanc bleu).

Choisi par l'ACO et la FIA pour équiper les prototypes Hypercar, Michelin avait développé sa première gamme de pneus Pilot Sport Endurance en 2020 sur simulateur avant leurs débuts en course aux 6 Heures de Spa-Francorchamps 2021.

Michelin a ensuite apporté diverses évolutions à cette gamme (dimensions) avant de travailler sur une toute nouvelle gamme de pneumatiques conçus avec 50% de matériaux renouvelables et recyclés (écorce de riz, caoutchouc naturel, acier et gomme recyclés..).

Après deux ans de développement et de test, cette gamme débute en Championnat du monde d'Endurance FIA WEC 2026.

Des produits plus durables, mais tout aussi performants ! Les ingénieurs de Michelin Motorsport ont travaillé sur la mise en régime et la longévité des nouveaux pneus MICHELIN Pilot

Sport Endurance car le règlement FIA WEC interdit l'usage des systèmes de chauffe des pneumatiques et, de par les allocations, oblige à effectuer deux ou trois relais avec un même train de pneus.

Deux spécifications de pneus MICHELIN Pilot Sport Endurance sont autorisées sur chaque course du Championnat du monde d'Endurance FIA WEC (sauf aux 24 Heures du Mans où les trois spécifications Soft Medium et Hard sont acceptées).

Un seul type de pneu pluie est autorisé pour l'ensemble de la saison, quelles que soient les conditions et les circuits (forte pluie, piste humide, sol séchant).

Michelin équipe tous les prototypes Hypercar (LMH, LMDh, hybride ou non) avec des pneus Pilot Sport Endurance de dimension 29/71-18 à l'avant et 34/71-18 à l'arrière



LES PNEUS **MICHELIN** PILOT SPORT ENDURANCE À IMOLA

PNEUS SLICKS



SOFT

Gomme tendre, piste sèche ou légèrement humide, températures fraîches



MEDIUM

Gomme Medium, piste sèche, cœur de gamme, le plus polyvalent

PNEUS PLUIE



WET

Gomme tendre, piste mouillée à séchante, pneu polyvalent

Spécifications limitées à 2 pneus slicks (3 pour Le Mans)

Systemes de chauffe de pneumatiques interdits

Spécification utilisée pour l'Hyperpole : SOFT

Un seul type de pneu pluie autorisé pour toute la saison

QUOTAS DE PNEUS SLICKS

ESSAIS LIBRES	12 PNEUS
HYPERPOLE	4 PNEUS
QUALIFICATIONS + COURSE	18 PNEUS

DIMENSIONS DISPONIBLES :

PNEUS AVANT : 29/71-18 • PNEUS ARRIÈRE : 34/71-18

Ex. : 29/71-18 : largeur (cm) / diamètre extérieur (cm)
x diamètre intérieur (pouces)

RECOMMANDATIONS D'USAGE

	PRESSION	CARROSSAGE
AVANT	Minimum 1,8 bar (26,1psi)	Entre -1,0° et -3,0°
ARRIÈRE	Minimum 1,8 bar (26,1psi)	Entre -1,0° et -2,3°



LES ENGAGÉS **HYPERCAR**

17 PROTOTYPES ÉQUIPÉS PAR MICHELIN

ASTON MARTIN THOR TEAM

ASTON
MARTIN
VALKYRIE
AMR (LMH)



Moteur V12 atmo 6.5L
Puissance : 500 kW



2-roues motrices propulsion,
boîte séquentielle Xtrac
à 7 rapports

#007



H. TINCKNELL
 T. GAMBLE

#009



A. RIBERAS
 M. SORENSEN

TOYOTA RACING

TOYOTA
TRO10
(LMH)



Moteur V6 bi-turbo 3.5L
+ Toyota Hybrid System (essieu avant)
Puissance : 500 kW + 200 kW



4-roues motrices,
boîte séquentielle Xtrac
à 7 rapports

#7



M. CONWAY
 K. KOBAYASHI
 N. DE VRIES

#8



S. BUEMI
 B. HARTLEY
 R. HIRAKAWA

BMW M TEAM WRT

BMW M
HYBRID V8
(LMDH)



Moteur V8 bi-turbo 4L
+ MGU Bosch (essieu arrière)
Puissance : 477 kW + 50 kW



2-roues motrices,
boîte séquentielle Xtrac
à 7 rapports

#15



R. MARCIELLO
 K. MAGNUSSEN

#20



R. RAST
 R. FRIJNS

GENESIS MAGMA RACING

GENESIS
GMR-001



Moteur 3,2l V8 Turbo
+ MGU Bosch (essieu arrière)
Puissance : 500 kW



2-roues motrices,
boîte séquentielle Xtrac
à 7 rapports

#17



A. LOTTERER
 P. DERANI
 M. JAUBERT

#19



P-L. CHATIN
 M. JAMINET
 D. JUNCADILLA

ALPINE ENDURANCE TEAM

ALPINE
A424
(LMDH)



Moteur V6 turbo 3.4L + MGU Bosch
(essieu arrière)
Puissance : 500 kW + 50 kW



2-roues motrices,
boîte séquentielle Xtrac
à 7 rapports

#35



A-F. DA COSTA
 C. MILESI
 F. HABSBERG

#36

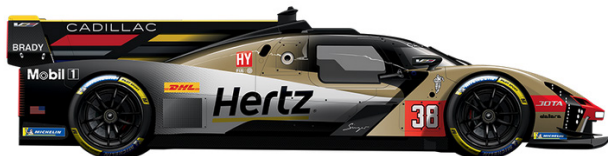


J. GOUNON
 F. MAKOWIECKI
 V. MARTINS



CADILLAC HERTZ TEAM JOTA

CADILLAC
V-SERIES.R
(LMDH)



Moteur V8 5.5L + MGU Bosch
(essieu arrière)
Puissance : 500 kW + 50 kW



2-roues motrices,
boîte séquentielle Xtrac
à 7 rapports

#12



N. NATO
 W. STEVENS

#38



E. BAMBER
 S. BOURDAIS

FERRARI AF CORSE

FERRARI
499P
(LMH)



Moteur V6 bi-turbo 3L + Système
Hybrid (essieu avant)
Puissance : 500 kW + 200 kW



4-roues motrices,
boîte séquentielle Xtrac
à 7 rapports

#50



A. FUOCO
 M. MOLINA
 N. NIELSEN

#51



A. PIER GUIDI
 J. CALADO
 A. GIOVINAZZI

AF CORSE

FERRARI
499P
(LMH)



Moteur V6 bi-turbo 3L
Système Hybrid (essieu avant)
Puissance :
500 kW + 200 kW



4-roues motrices,
boîte séquentielle Xtrac
à 7 rapports

#83



R. KUBICA
 Y. YE
 P. HANSON

PEUGEOT TOTALENERGIES

PEUGEOT
9X8
(LMH)



Moteur V6 bi-turbo 2.5L + MGU
Peugeot (essieu avant)
Puissance : 500 kW + 200 kW



4-roues motrices,
boîte séquentielle Sadev
à 7 rapports

#93



N. CASSIDY
 P. DI RESTA
 S. VANDORNE

#94



L. DUVAL
 M. JAKOBSEN
 T. POURCHAIRE



CALENDRIER 2026

R1 6 HEURES D'IMOLA
 (Italie) 19 avril

R2 6 HEURES DE SPA-FRANCORCHAMPS
 (Belgique) 9 mai

R3 24 HEURES DU MANS
 (France) 13 & 14 juin

R4 6 HEURES DE SAO PAULO
 (Brésil) 12 juillet

R5 LONE STAR LE MANS
 (États-Unis, Austin) 6 septembre

R6 6 HEURES DE FUJI
 (Japon) 27 septembre

R7 1812 KM DU QATAR
 (Bahreïn, Sakhir) 24 octobre

R8 8 HEURES DE BAHREÏN
 (Qatar, Losail) 7 novembre



EXTRAITS DU RÉGLEMENT PNEUMATIQUES **FIA WEC**

SPECIFICATIONS HYPERCAR

Temps sec			Pluie
24h du Mans	Autres course	Total saison	
3	2	3	1

ALLOCATION HYPERCAR

Le nombre maximum de pneus pour temps sec utilisables pendant une Compétition est défini comme suit :

Essais libres	Hyperpole**	Qualifs + Course		
		Course de 6h	Course de 8h	Course de 10h*
12	4	18	26	32

- Les pneumatiques alloués pour l'Hyperpole devront être utilisés pour la séance Hyperpole exclusivement.
- Pour se rendre des stands à la grille de départ avant la course, les pneus utilisés peuvent être soit des pneus pour temps sec, soit des pneus pluie et ne seront pas comptabilisés dans l'allocation.
- Au début d'une Compétition, tout pneumatique pour temps sec utilisé devra être neuf.

PNEUS PLUIE

La bande de roulement et le profil des pneus ne doivent pas être modifiés ni retaillés.

Dans des circonstances exceptionnelles, sur demande du manufacturier de pneus, les Commissaires Sportifs peuvent accorder une dérogation autorisant le manufacturier à retailler la spécification des pneus pluie. Cette modification ne sera autorisée que pour une seule Compétition, devra être effectuée par le manufacturier de pneus, à condition que celui-ci fournisse à tous les Concurrents le même nombre de pneus avec la même modification (schéma de découpe à soumettre au préalable à l'ACO/FIA), et ce simultanément.

AUTRES

Tout traitement chimique et/ou mécanique des pneumatiques est interdit, à l'exception de l'enlèvement des débris ramassés sur la piste.

Le fil ou le profil du pneumatique ne peut pas être modifié ou retaillé.

Tout procédé qui impliquerait un essai direct ou indirect de modification de la température d'un pneumatique (en comparaison avec la température ambiante) est interdit.

L'utilisation de tentes de stockage dans les zones désignées n'est autorisée que si elles sont aérées en permanence avec l'air ambiant et accessibles.

Infraction à l'allocation pneumatique : Stop & Go de 2 minutes par pneumatique.

Infraction à la chauffe des pneumatiques : Stop & Go de 3 minutes pendant la course.

4 mécaniciens et 2 pistolets autorisés pour le changement des roues lors d'un pit-stop. Cette opération doit désormais intervenir hors des ravitaillements en carburant.

1 technicien pneumatique autorisé uniquement pour gestion de la température et de la pression des pneus.

Les changements de pneus sont autorisés uniquement sur la grille de départ jusqu'au panneau « 5 minutes », devant le stand lors d'un pit-stop ou à l'intérieur du stand en cas d'intervention mécanique importante, sur la piste lors d'une suspension de la course.

Chaque pneumatique est identifié par RFID et code-à-barre. L'ensemble des références doit être déclaré aux Délégués Techniques 48 heures à l'avance.

**CONCUE POUR DURER,
L'ADN DE LA PERFORMANCE !**



LA GAMME MICHELIN PILOT SPORT

**TOUT LE SAVOIR-FAIRE DE MICHELIN MOTORSPORT POUR ASSURER PERFORMANCE
ET PRÉCISION DE CONDUITE LORS DE VOS TRAJETS DE TOUS LES JOURS**



MICHELIN MOTORSPORT
36 rue du Clos Four
63100 Clermont-Ferrand - France

Information correct at date of publication - 02/2026
MFP Michelin 855 200 507 RCS CLERMONT-FERRAND. Share capital: 504 000 004€.
Nouveau Monde 387 471 485 R.C.S. Lyon - SEPPA 982 429 425 R.C.S. Bordeaux - Photo credit: © Michelin



MICHELIN